

Objektyp: **Advertising**

Zeitschrift: **Bauen + Wohnen = Construction + habitation = Building + home : internationale Zeitschrift**

Band (Jahr): **28 (1974)**

Heft 2: **Industriebau/Industrielles Bauen = Bâtiments industriels/Bâtiments industrialisés = Building for industry**

PDF erstellt am: **05.07.2024**

Nutzungsbedingungen

Die ETH-Bibliothek ist Anbieterin der digitalisierten Zeitschriften. Sie besitzt keine Urheberrechte an den Inhalten der Zeitschriften. Die Rechte liegen in der Regel bei den Herausgebern. Die auf der Plattform e-periodica veröffentlichten Dokumente stehen für nicht-kommerzielle Zwecke in Lehre und Forschung sowie für die private Nutzung frei zur Verfügung. Einzelne Dateien oder Ausdrucke aus diesem Angebot können zusammen mit diesen Nutzungsbedingungen und den korrekten Herkunftsbezeichnungen weitergegeben werden. Das Veröffentlichen von Bildern in Print- und Online-Publikationen ist nur mit vorheriger Genehmigung der Rechteinhaber erlaubt. Die systematische Speicherung von Teilen des elektronischen Angebots auf anderen Servern bedarf ebenfalls des schriftlichen Einverständnisses der Rechteinhaber.

Haftungsausschluss

Alle Angaben erfolgen ohne Gewähr für Vollständigkeit oder Richtigkeit. Es wird keine Haftung übernommen für Schäden durch die Verwendung von Informationen aus diesem Online-Angebot oder durch das Fehlen von Informationen. Dies gilt auch für Inhalte Dritter, die über dieses Angebot zugänglich sind.

Gegen Kälte
Wärme
Schall

SCHICHTEX

Isolier-Baustoffe

BI
Akustik-Platten

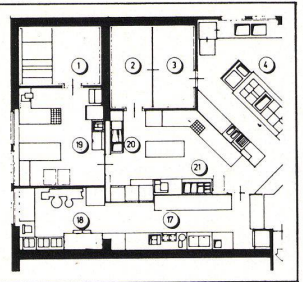
ROCKBI
Spray



Bau + Industriebedarf AG

4002 Basel, Telefon 061 22 56 20

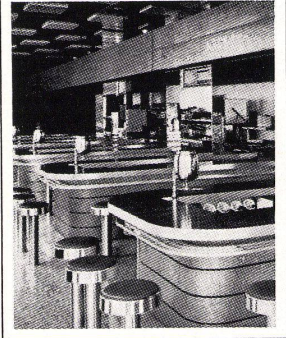
**Beratung
Planung**



Fabrikation



Installation



für
**Grossküchen-Einrichtungen,
Buffet- und
Selbstbedienungsanlagen
hat schmid kühlmöbel
eine grosse Erfahrung**

Seit Jahren planen, bauen und installieren wir individuelle Anlagen. Funktionsfähigkeit und Wirkungsgrad einer Grossküche oder einer Getränkeausgabe hängen weitgehend von der richtigen Planung ab. Küchenplaner und Innenarchitekt bilden ein erfahrenes Team von Fachleuten. Das Gesamtprojekt wird in Zusammenarbeit mit

Architekten oder dem Bauherrn direkt abgewickelt. Unsere Referenzen umfassen bedeutende Bauten wie Mövenpick-Restaurants, Hotel Tschuggen, Swiss-Center London usw. Es lohnt sich, bei Neu- oder Umbauten unseren Rat einzuholen. Unsere Erfahrung ist Ihr Vorteil.

schmid kühlmöbel ag 9320 Arbon
071 46 39 22

Verkaufsbüro Basel-Bern-Luzern:
Schmid Kühlmöbelfabrik AG
4324 Obermumpf (AG)
Tel. ☎ 064 63 17 97

Unser Fabrikationsprogramm umfasst:
Grossküchen-Einrichtungen, Buffet-, Bar- und Officeanlagen, Gastro-Norm-Kühlmöbel, Selbstbedienungsanlagen für Schwimmbäder, Ladeneinrichtungen usw.

•••••✂
COUPON
• Senden Sie uns Ihre ausführliche Dokumentation. BW 2
• Name: _____
• Strasse: _____
• Ort: _____

Kennen Sie schon
dieses
Rahmensystem?

alutec präsentiert jetzt:
Das profilLUX-Aluminium-Rahmensystem für Profilglaswände. Komplett – mit allen Lüftungsmöglichkeiten. Das System nach dem Baukastenprinzip. Wirtschaftlich, technisch perfekt. Fordern Sie Informationsmaterial an.
(Auch über das Aluminium-Programm für Glasbausteinwände.) Schreiben Sie an alutec.

alutec ag
gartenstraße 7c
6331 oberhünenberg
telefon 042 36 65 17
briefadresse:
postfach 2309
6300 zug 3