

Aktualität : Florey Building, Queens College, Oxford

Autor(en): [s.n.]

Objektyp: **Article**

Zeitschrift: **Bauen + Wohnen = Construction + habitation = Building + home : internationale Zeitschrift**

Band (Jahr): **28 (1974)**

Heft 3: **Krankenhausbau = Bâtiment hospitalier = Hospital construction**

PDF erstellt am: **05.07.2024**

Persistenter Link: <https://doi.org/10.5169/seals-348008>

Nutzungsbedingungen

Die ETH-Bibliothek ist Anbieterin der digitalisierten Zeitschriften. Sie besitzt keine Urheberrechte an den Inhalten der Zeitschriften. Die Rechte liegen in der Regel bei den Herausgebern.

Die auf der Plattform e-periodica veröffentlichten Dokumente stehen für nicht-kommerzielle Zwecke in Lehre und Forschung sowie für die private Nutzung frei zur Verfügung. Einzelne Dateien oder Ausdrucke aus diesem Angebot können zusammen mit diesen Nutzungsbedingungen und den korrekten Herkunftsbezeichnungen weitergegeben werden.

Das Veröffentlichen von Bildern in Print- und Online-Publikationen ist nur mit vorheriger Genehmigung der Rechteinhaber erlaubt. Die systematische Speicherung von Teilen des elektronischen Angebots auf anderen Servern bedarf ebenfalls des schriftlichen Einverständnisses der Rechteinhaber.

Haftungsausschluss

Alle Angaben erfolgen ohne Gewähr für Vollständigkeit oder Richtigkeit. Es wird keine Haftung übernommen für Schäden durch die Verwendung von Informationen aus diesem Online-Angebot oder durch das Fehlen von Informationen. Dies gilt auch für Inhalte Dritter, die über dieses Angebot zugänglich sind.

Aktualität

James Stirling, London
Associate: Roy Cameron
Inneneinrichtung: Mary Shand
Ingenieur: Felix J. Samuely & Partners

Florey Building, Queens College, Oxford

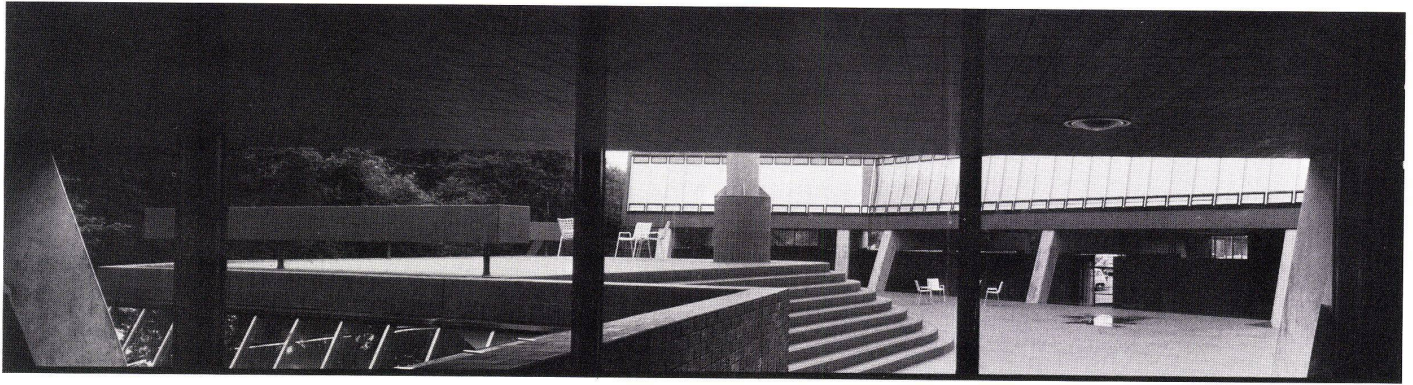
1

Ansicht von Norden. Im Vordergrund der Fluß, der die offene Seite des Innenhofes begrenzt.

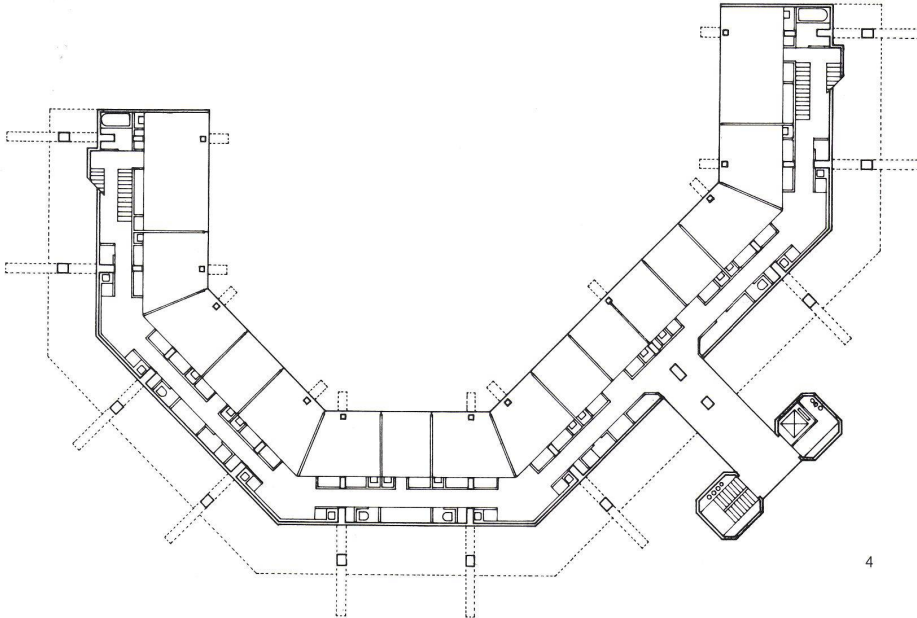
Vue du nord. Au premier plan le fleuve qui limite le côté ouvert de la cour intérieure.

Elevation view from north. In foreground, the river bounding the open side of the interior courtyard.

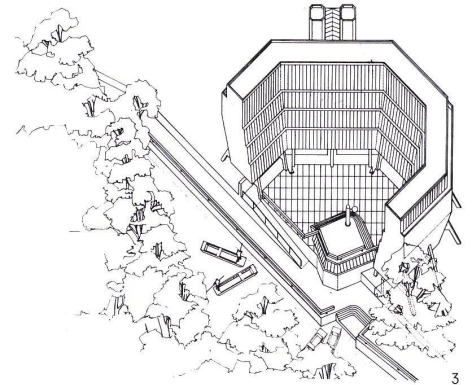




2

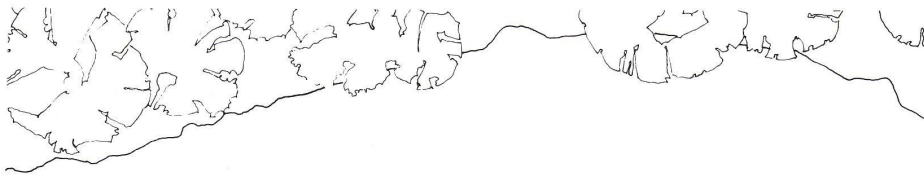


4



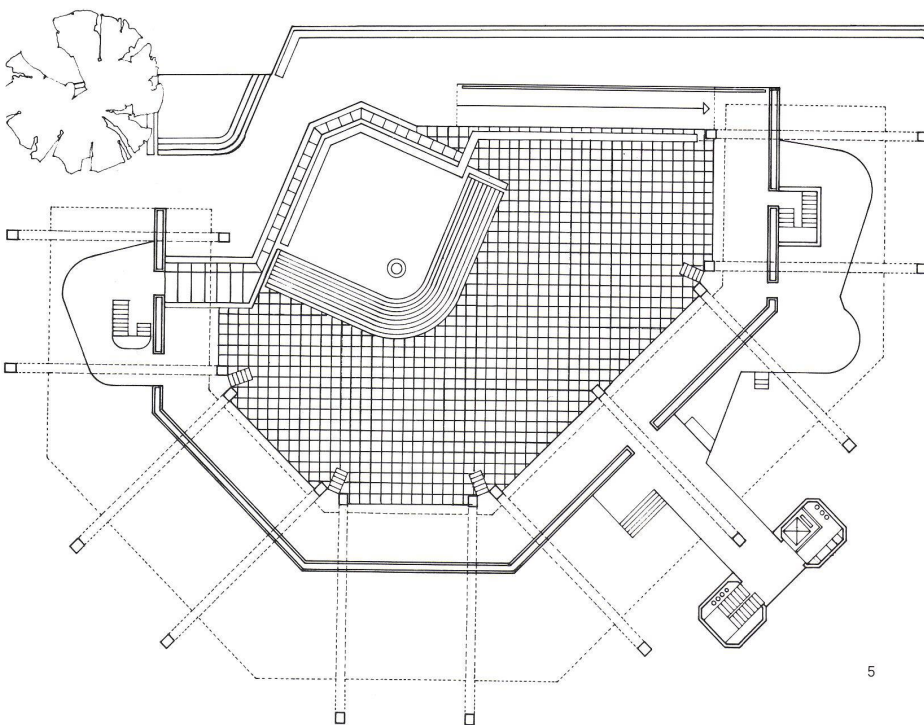
3

Das Florey Building, ein Studentenwohnheim, liegt um einen Innenhof, der nach Norden offen ist. Alle Zimmer liegen an diesem Innenhof; – von allen Zimmern reicht der Blick über den an der Nordseite vorbeifließenden Fluß, über die den Fluß begrenzenden Bäume und auf die Silhouette von Oxford. Zugleich aber begrenzen auch die Bäume den Innenhof und schaffen so im Sommer ein Gefühl des Umschlossenseins. Insgesamt enthält das Gebäude 74 Einzelzimmer für Undergraduates, 3 Räume für Research Fellows und ein Apartment für einen Bachelor Fellow.



L'immeuble Florey, un foyer d'habitation pour étudiants, s'organise autour d'une cour intérieure ouverte vers le nord. Toutes les chambres s'ouvrent sur cet espace intérieur et bénéficient en même temps de la vue sur le fleuve qui coule côté nord, sur les arbres qui le bordent et sur la silhouette d'Oxford. Les arbres referment en même temps la cour intérieure ce qui en été accroît le caractère d'intimité. Au total l'édifice contient 74 chambres individuelles pour étudiants (Under graduates), 3 chambres pour «Research Fellows et un appartement pour un «Bachelor Fellow».

The Florey Building, a student residence, is disposed around an inside courtyard which is open to the north. All rooms are situated on this court; all rooms command a view over the river on the north side, the trees lining the river and the skyline of Oxford. At the same time, however, the trees border the courtyard and in summer create a closed-in atmosphere. The building contains a total of 74 single rooms for undergraduates, 3 rooms for Research Fellows and an apartment for a Bachelor Fellow.



5

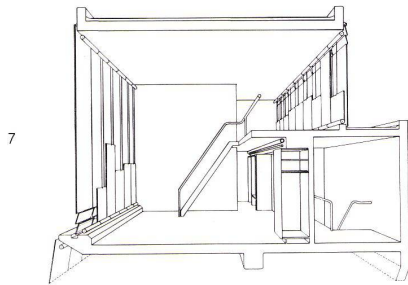
2
Blick vom Erdgeschoß in den Innenhof.
La cour intérieure vue du rez-de-chaussée.
View from ground floor into the courtyard.

3
Isometrie.
Isométrie.
Isometry.

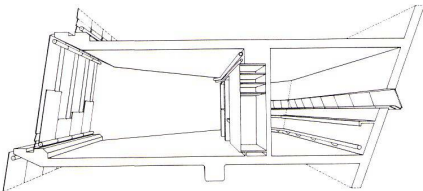
4
Grundriß 1. Obergeschoß.
Plan du 1er étage.
Plan of 1st floor.



6



7



8

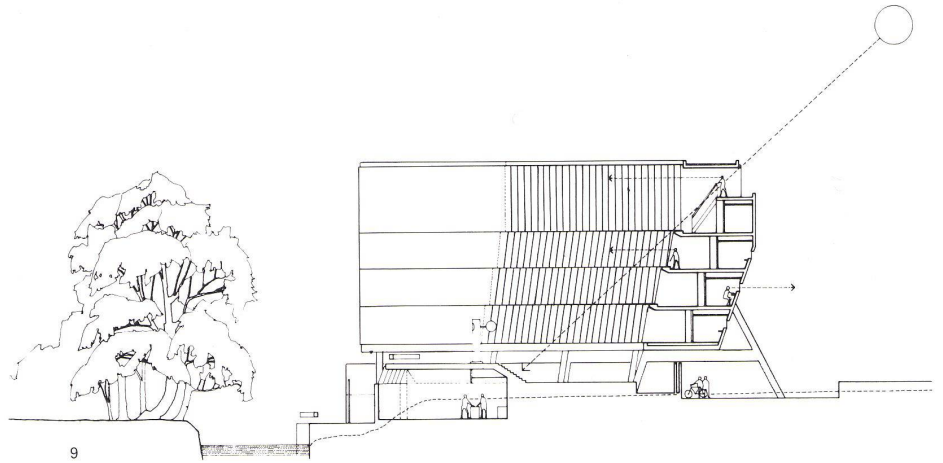
5
Grundriß Erdgeschoß.
Plan du rez-de-chaussée.
Plan of ground floor.

6
Zweigeschossiges Apartment im 4. und 5. Obergeschoß.
Appartement sur deux niveaux aux 4ème et 5ème étages.
Two-storey flat on 4th and 5th floors.

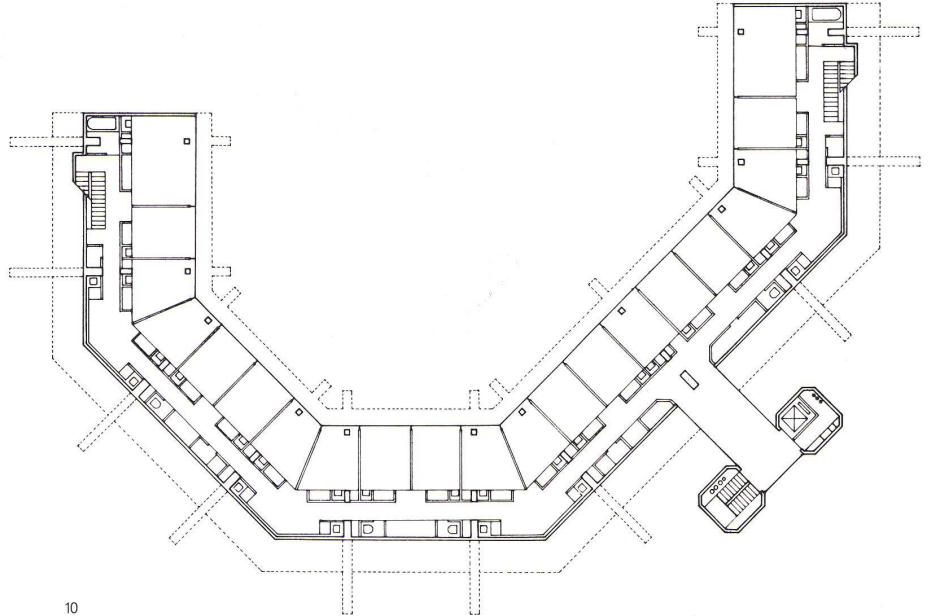
7
Zweigeschossiges Apartment im 4. Obergeschoß.
Appartement sur deux niveaux au 4ème étage.
Two-storey flat on 4th floor.

8
Studentenzimmer im Normalgeschoß.
Chambre d'étudiant dans un étage courant.
Student's room on standard floor.

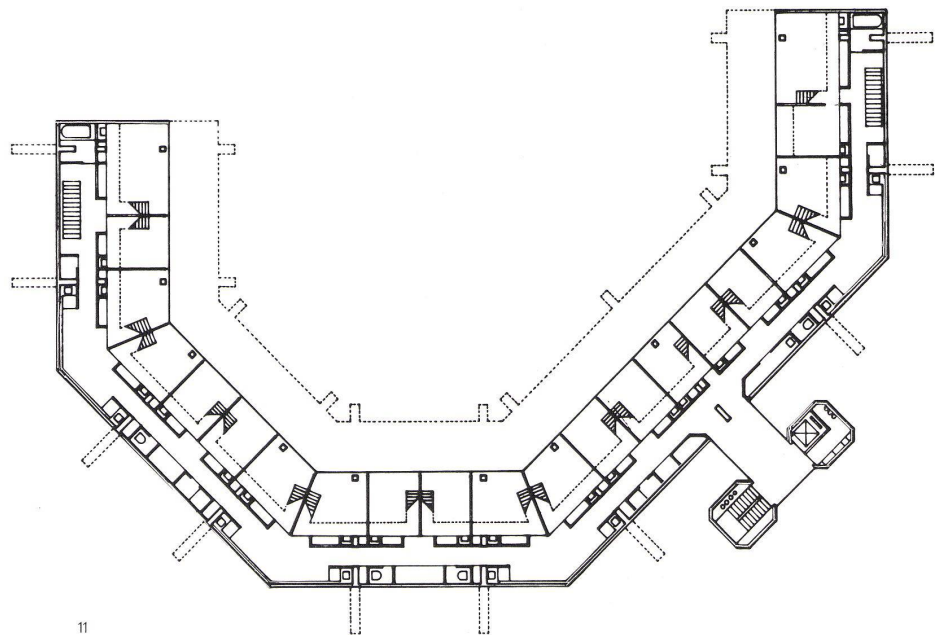
9
Querschnitt. Im Vordergrund, halb versteckt im Erdreich, der Speisesaal.
Coupe transversale. Au premier plan a demi enterrée, la salle à manger.
Cross section. In foreground, half buried, the dining room.



9



10



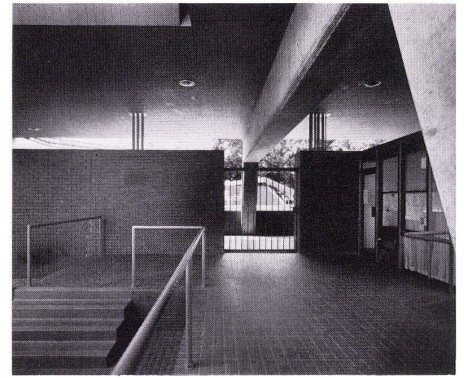
11

10
Grundriß 2. und 3. Obergeschoß.
Plan des 2ème et 3ème étages.
Plan, 2nd and 3rd floors.

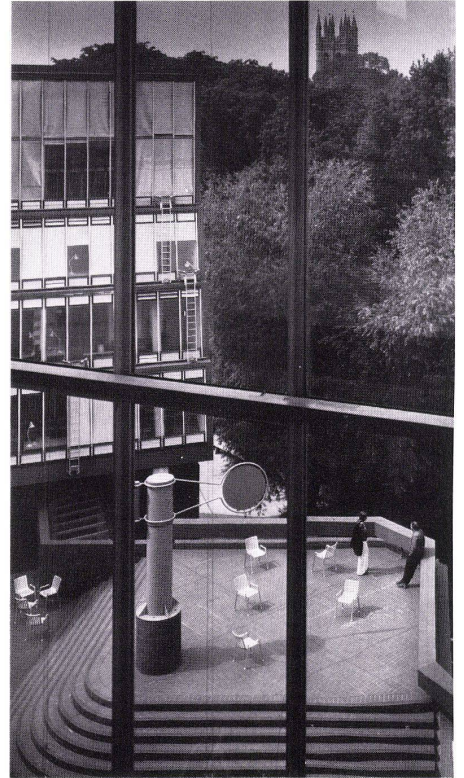
11
Grundriß 4. Obergeschoß.
Plan du 4ème étage.
Plan, 4th floor.



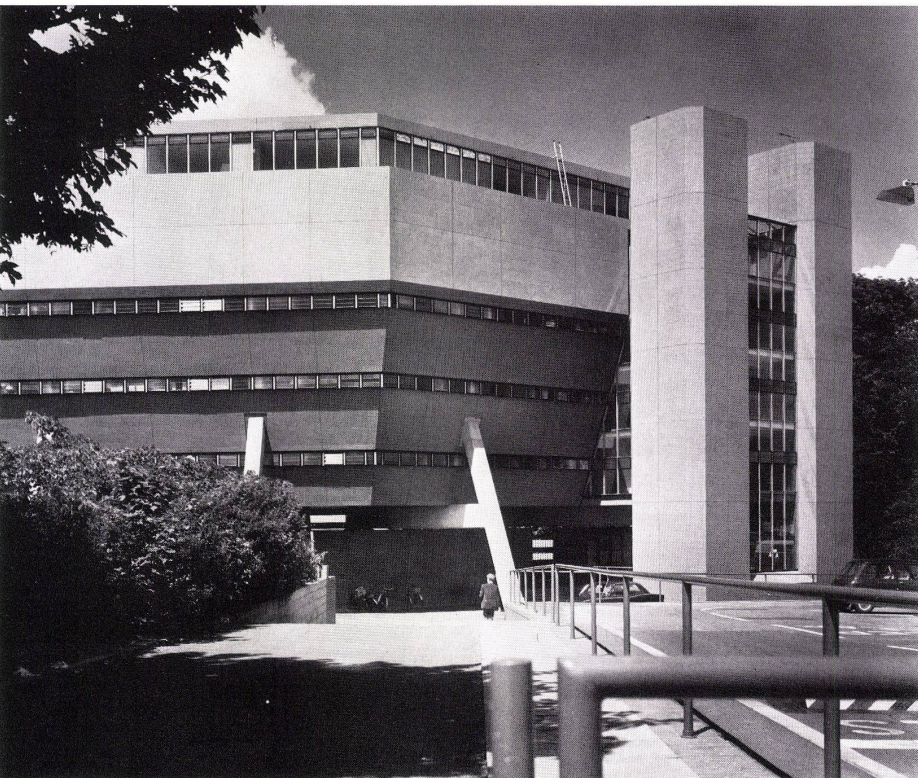
12



14



15



13

12
Abgang zum Fluß an der Nordseite des Gebäudes.
Accès au rivage sur le côté nord de l'édifice.
Access to the river on the north side of the building.

13
Rückseite des Gebäudes mit Aufzugtüren.
Le front arrière du bâtiment avec les cages d'ascenseurs.
Rear of the building with lift doors.

14
Umgang im Erdgeschoß.
Circulation au rez-de-chaussée.
Circuit on ground floor.

15
Blick von einem Zimmer über den Innenhof, die Baumgruppen entlang des Flusses und die Silhouette von Oxford.

Vue à partir d'une chambre montrant au delà de la cour intérieure les zones boisées le long du fleuve et la silhouette d'Oxford.

View from a room over the courtyard, the trees along the river and the skyline of Oxford.