

Wohnhaus in Skutskär = Résidence à Skutskär = House in Skutskär

Autor(en): **Nyrén, Carl**

Objektyp: **Article**

Zeitschrift: **Bauen + Wohnen = Construction + habitation = Building + home :
internationale Zeitschrift**

Band (Jahr): **28 (1974)**

Heft 6: **Holzbau/Holzkonstruktionen = Bâtiment en bois/structures en bois
= Building in wood/wood constructions**

PDF erstellt am: **13.09.2024**

Persistenter Link: <https://doi.org/10.5169/seals-348035>

Nutzungsbedingungen

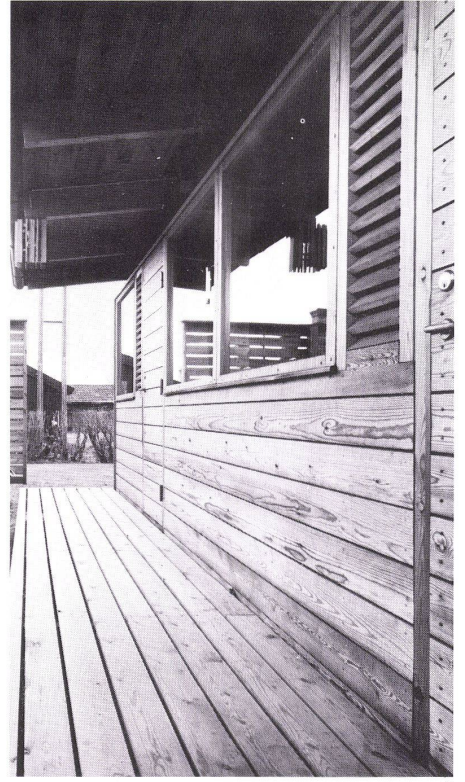
Die ETH-Bibliothek ist Anbieterin der digitalisierten Zeitschriften. Sie besitzt keine Urheberrechte an den Inhalten der Zeitschriften. Die Rechte liegen in der Regel bei den Herausgebern.

Die auf der Plattform e-periodica veröffentlichten Dokumente stehen für nicht-kommerzielle Zwecke in Lehre und Forschung sowie für die private Nutzung frei zur Verfügung. Einzelne Dateien oder Ausdrucke aus diesem Angebot können zusammen mit diesen Nutzungsbedingungen und den korrekten Herkunftsbezeichnungen weitergegeben werden.

Das Veröffentlichen von Bildern in Print- und Online-Publikationen ist nur mit vorheriger Genehmigung der Rechteinhaber erlaubt. Die systematische Speicherung von Teilen des elektronischen Angebots auf anderen Servern bedarf ebenfalls des schriftlichen Einverständnisses der Rechteinhaber.

Haftungsausschluss

Alle Angaben erfolgen ohne Gewähr für Vollständigkeit oder Richtigkeit. Es wird keine Haftung übernommen für Schäden durch die Verwendung von Informationen aus diesem Online-Angebot oder durch das Fehlen von Informationen. Dies gilt auch für Inhalte Dritter, die über dieses Angebot zugänglich sind.



Wohnbauten in Holz

Wohnhaus in Skutskär

Résidence à Skutskär

House in Skutskär

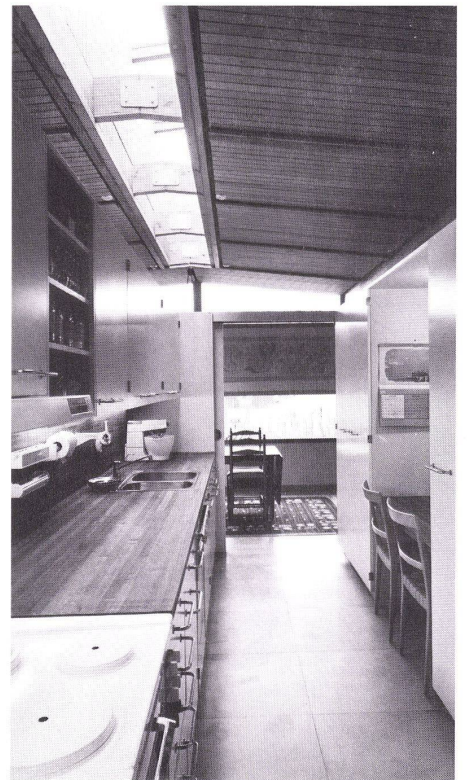
Carl Nyrén, Architekt, Stockholm

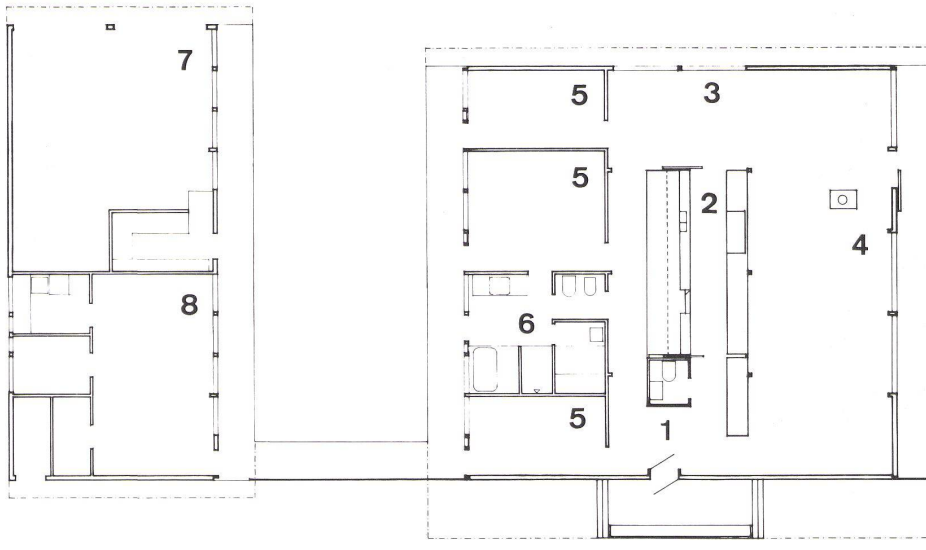
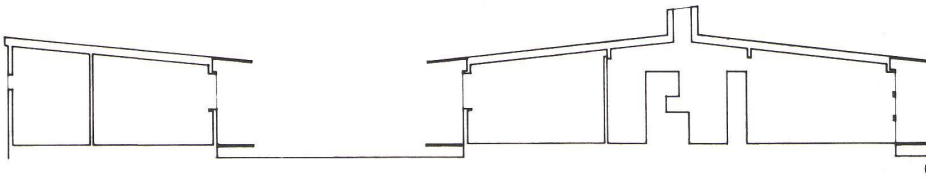
1
Gesamtansicht des Wohnhauses. Im Hintergrund rechts die Garage.
Vue générale de l'habitation. A l'arrière-plan à droite le garage.
Assembly view of the house. In background right, the garage.

2
Ausschnitt vom Wohnhof und von der Fassade vor den Schlafzimmer.
Vue montrant une partie de la cour intérieure et la façade des chambres.
Detail of the courtyard and elevation in front of the bedrooms.

3
Blick vom EBplatz zum Wohnraum.
La salle de séjour vue du coin repas.
View from the dining nook toward the living room.

4
Küche. Im Hintergrund der Eßraum.
Cuisine. A l'arrière-plan la salle à manger.
Kitchen. In background, the dining room.





Das Projekt des Hauses ist in einem schwedischen Architekturwettbewerb 1970 mit dem ersten Preis ausgezeichnet worden. Über einer Betonplatte ist die Tragkonstruktion der beiden Gebäude als Holzskelett errichtet. Die Trägerelemente sind mit Holz oder mit beschichteten Platten ausgefacht. Im Kern der Ausfachtung befinden sich die Dampfsperren und die Wärmedämmstoffe. Die Ausfachtung erlaubt, die Tragkonstruktion an den Deckenuntersichten und an den Außen- und Innenwänden sichtbar zu lassen.

Ce projet de résidence obtint le premier prix dans un concours d'architecture suédois organisé en 1970. L'ossature des deux volumes est en bois et repose sur une dalle en béton. Les travées sont remplies de bois ou de plaques portant des revêtements. L'âme des panneaux de remplissage se compose d'un pare-vapeur et d'un isolant thermique. La conception des remplissages est telle que l'ossature reste apparente tant au plafond que dans les parois extérieures et les cloisons.

The plan for this house received first prize in a Swedish architecture competition in 1970. The supporting construction of the two building wings is a timber skeleton structure resting on a concrete slab. The supporting elements are finished off with timberwork or with composition panels. There is a moisture and heat insulation layer in the core of these panels. The panels are installed in such a way that the supporting construction is left visible at the ceiling undersides and at the external and internal walls.

5 Eingangsfassade.
Façade d'entrée.
Entrance elevation.

6 Querschnitt 1:200.
Coupe transversale.
Cross section.

7 Grundriß 1:200.
Plan.

- 1 Eingang / Entrée / Entrance
- 2 Küche / Cuisine / Kitchen
- 3 Eßraum / Salle à manger / Dining room
- 4 Wohnraum / Salle de séjour / Living room
- 5 Schlafzimmer / Chambre à coucher / Bedroom

6 Badezimmer, WC und Sauna / Salle de bains, WC et sauna / Bathroom, WC and sauna

7 Garage

8 Hobby-, Wasch- und Einstellraum / Salle de hobby, buanderie et débarras / Hobby, laundry and storage room

9 Wohnhof mit Blick auf den Nebentrakt mit Garage und dem Hobbyraum.

Vue de la cour intérieure montrant l'aile secondaire abritant le garage et la salle de hobby.

Courtyard looking onto the secondary tract with garage and hobby room.

- 9 Badezimmer.
Salle de bains.
Bathroom.

