

Objektyp: **Advertising**

Zeitschrift: **Bauen + Wohnen = Construction + habitation = Building + home : internationale Zeitschrift**

Band (Jahr): **28 (1974)**

Heft 6: **Holzbau/Holzkonstruktionen = Bâtiment en bois/structures en bois = Building in wood/wood constructions**

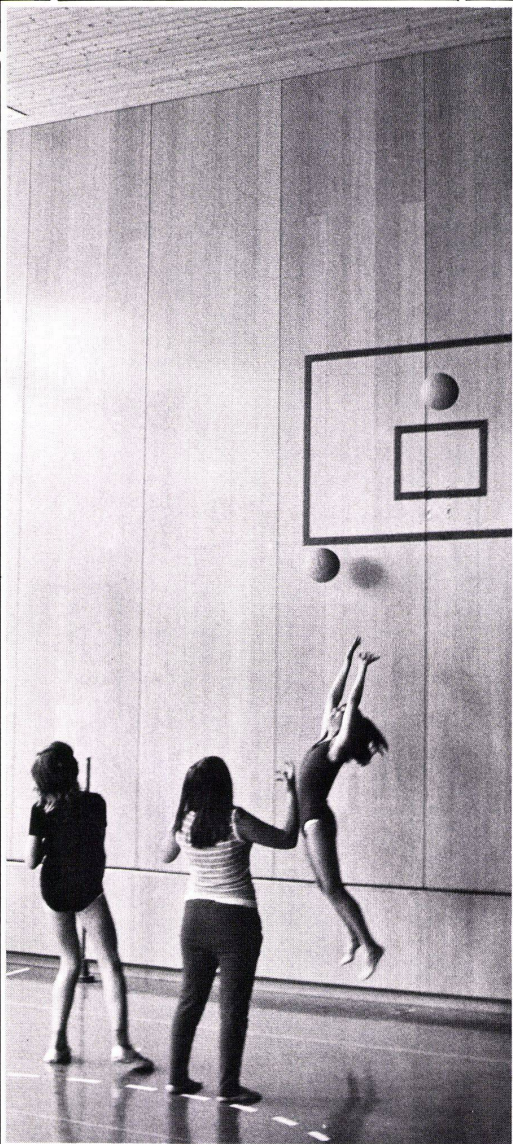
PDF erstellt am: **05.07.2024**

Nutzungsbedingungen

Die ETH-Bibliothek ist Anbieterin der digitalisierten Zeitschriften. Sie besitzt keine Urheberrechte an den Inhalten der Zeitschriften. Die Rechte liegen in der Regel bei den Herausgebern. Die auf der Plattform e-periodica veröffentlichten Dokumente stehen für nicht-kommerzielle Zwecke in Lehre und Forschung sowie für die private Nutzung frei zur Verfügung. Einzelne Dateien oder Ausdrucke aus diesem Angebot können zusammen mit diesen Nutzungsbedingungen und den korrekten Herkunftsbezeichnungen weitergegeben werden. Das Veröffentlichen von Bildern in Print- und Online-Publikationen ist nur mit vorheriger Genehmigung der Rechteinhaber erlaubt. Die systematische Speicherung von Teilen des elektronischen Angebots auf anderen Servern bedarf ebenfalls des schriftlichen Einverständnisses der Rechteinhaber.

Haftungsausschluss

Alle Angaben erfolgen ohne Gewähr für Vollständigkeit oder Richtigkeit. Es wird keine Haftung übernommen für Schäden durch die Verwendung von Informationen aus diesem Online-Angebot oder durch das Fehlen von Informationen. Dies gilt auch für Inhalte Dritter, die über dieses Angebot zugänglich sind.



Turnhalle «Länge» in Pratteln

Wände zum verschieben
= Räume nach belieben!



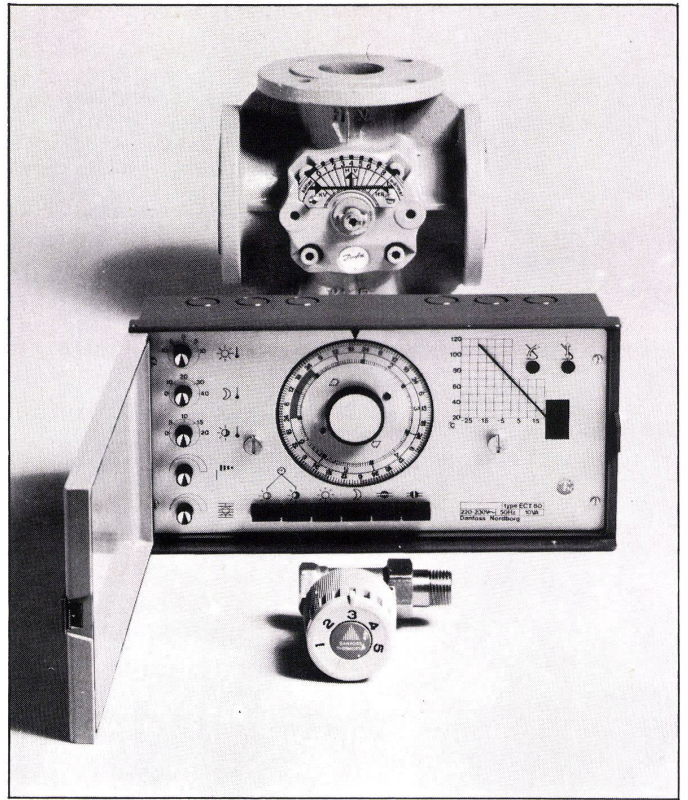
Faltore
Schiebefaltore
Schiebetore

Torantriebe und
Torsteuerungen

Stapel- und
Schiebewände
Patent bator

bator

3360 Herzogenbuchsee
Telefon 063 / 5 28 42

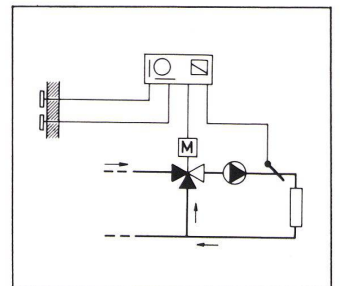


Wärme regelt man mit Danfoss

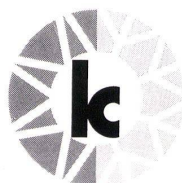
Individuelle Raumtemperaturen
erzielen Sie mit Danfoss-Regelgeräten. Ob 1-Rohr- oder 2-Rohr-Heizungen, ob Schwerkraft-, Pumpen- oder fernbeheizte Anlagen, bei Danfoss finden Sie die richtigen Regler.

Elektronische Automatik
für die Regelung von Vorlauftemperaturen ist neu im Danfoss-Programm: Zentralgerät ECT 60, montagefreundlich durch Stecksatz, formschön, DIN-Gehäuse, SEV Prüfzeichen, Tag-, Nacht-, Wochenprogramme, 3- und 4-Wege-

Mischer, 2- und 3-Wegeventile, Fühler, Stellmotore, auch mit eingebautem Zentralgerät.



Danfoss



WERNER KUSTER AG

4132 Muttenz 2/Basel
Hofackerstrasse 71, Tel. 061-611515
Filiale Lausanne, Tél. 021-251052
Filiale Zürich/Wallisellen, Tél. 01 93 40 54