

Objektyp: **Advertising**

Zeitschrift: **Bauen + Wohnen = Construction + habitation = Building + home : internationale Zeitschrift**

Band (Jahr): **28 (1974)**

Heft 6: **Holzbau/Holzkonstruktionen = Bâtiment en bois/structures en bois = Building in wood/wood constructions**

PDF erstellt am: **05.07.2024**

Nutzungsbedingungen

Die ETH-Bibliothek ist Anbieterin der digitalisierten Zeitschriften. Sie besitzt keine Urheberrechte an den Inhalten der Zeitschriften. Die Rechte liegen in der Regel bei den Herausgebern.

Die auf der Plattform e-periodica veröffentlichten Dokumente stehen für nicht-kommerzielle Zwecke in Lehre und Forschung sowie für die private Nutzung frei zur Verfügung. Einzelne Dateien oder Ausdrucke aus diesem Angebot können zusammen mit diesen Nutzungsbedingungen und den korrekten Herkunftsbezeichnungen weitergegeben werden.

Das Veröffentlichen von Bildern in Print- und Online-Publikationen ist nur mit vorheriger Genehmigung der Rechteinhaber erlaubt. Die systematische Speicherung von Teilen des elektronischen Angebots auf anderen Servern bedarf ebenfalls des schriftlichen Einverständnisses der Rechteinhaber.

Haftungsausschluss

Alle Angaben erfolgen ohne Gewähr für Vollständigkeit oder Richtigkeit. Es wird keine Haftung übernommen für Schäden durch die Verwendung von Informationen aus diesem Online-Angebot oder durch das Fehlen von Informationen. Dies gilt auch für Inhalte Dritter, die über dieses Angebot zugänglich sind.

homogen + Eternit®

Es gefällt ihnen im Wasser ...

... bei sommerlicher Wärme. Aber wenn der Winter kommt, schützen sie sich rasch vor Schnee und Kälte. Der Regenschirm ergänzt ihre junge und sportliche Eleganz.

Und im Hochbau? Kann unter gleichen Gegebenheiten ein analoges Zusammenspiel erfolgen? Diese paar Seiten, zwei modernen, sich ergänzenden Materialien gewidmet, werden es Ihnen beweisen.





homogen PH

Ein Gewand, das Behaglichkeit und Schönheit ausstrahlt.

Zusammensetzung:

Massive, luftfeuchtigkeitsbeständige Platte aus vergüteten Holzstoffen, mit Phenolharzen kochwasserfest verdichtet.

Wärmeisolation:

$$\lambda = 0.08 \text{ kcal/m h}^\circ\text{C}$$
$$k (80 \text{ mm}) = 0.84 \text{ kcal/m}^2 \text{ h}^\circ\text{C}$$

Die Isolation einer 80 mm **homogen PH** Wand entspricht der Isolation einer Mauer aus 18 cm Backstein + 2 cm Styropor + 3 cm Hohlraum + 6 cm Zellton.

Wasserdampfdurchlässigkeit:

$$\mu = 40 \div 100$$

homogen PH atmet: dank seiner grossen Wärmeisolation und der Verwendung eines hinterlüfteten Eternitschirmes entsteht keine Kondensation. Überschüssige Feuchtigkeit wird von den Wänden absorbiert und von diesen nach aussen abgeleitet oder aber im entgegengesetzten Fall dem Raum zurückgegeben, sobald in diesem zu trockene Luft vorherrscht.

Stabilität:

Vollwandelemente, massiv, durchgehend aus dem gleichen Material.
Knickfestigkeit bei einer Höhe von 2.60 m: ca. 3 to/m' (Sicherheitsfaktor 5).
Keine zusätzliche Aussteifung notwendig.
Ideale Montage der Fenster, Türen, Apparaturen, Heizkörper usw., ohne Dübel- und Spitzarbeiten.
Schnelles und trockenes Bauen, ohne schwere Baukrane.
Industrielle Fabrikation = gleichbleibende Qualität.

Grosselemente Rationelle Montage

Format: 520 x 200 cm

Fugenzahl begrenzt.
Problemloser Zuschnitt auf die erforderlichen Masse.
Vorfertigung des Rohbaues in der Werkstatt: Einsparung an Zeit und Arbeitskräften, verbindliche Lieferfristen.

Kalibrierte Oberflächen

Anstrich- und tapezierfertig.

Geringes Gewicht:

40 kg/m² bei einer Dicke von 80 mm
33 kg/m² bei einer Dicke von 60 mm

Keine schweren Hebevorrichtungen auf dem Bauplatz.
Wirtschaftliche Montage.
Einsparung an Fundament und Konstruktion.

Eternit®

Ein zuverlässiger Schirm und Mantel, elegant und wetterfest.

Einfache, schnelle und trockene Montage.
Konstante Isolationsfähigkeit auf unbegrenzte Zeit.
Wasserdicht, frostbeständig, unempfindlich gegen Temperaturschwankungen.
Kein Unterhalt.
Wiederverwertung und Austausch jederzeit möglich.
Geringes Gewicht, wirtschaftliche Verarbeitung, gleichbleibende Qualität.

homogen PH + Eternit®

Zwei Bauelemente auf der Spitze des Fortschrittes.

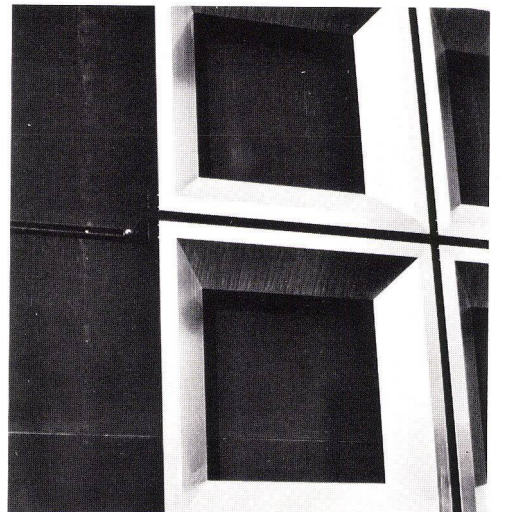
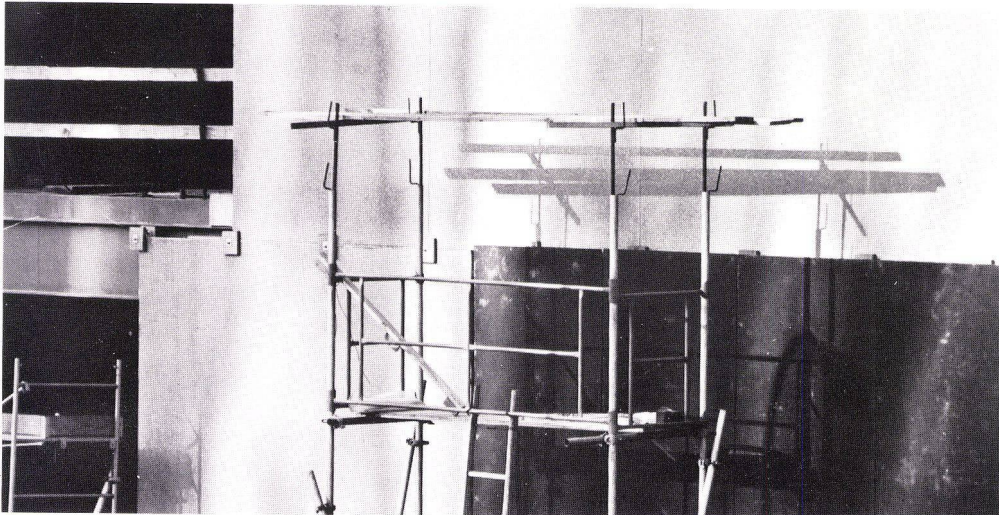
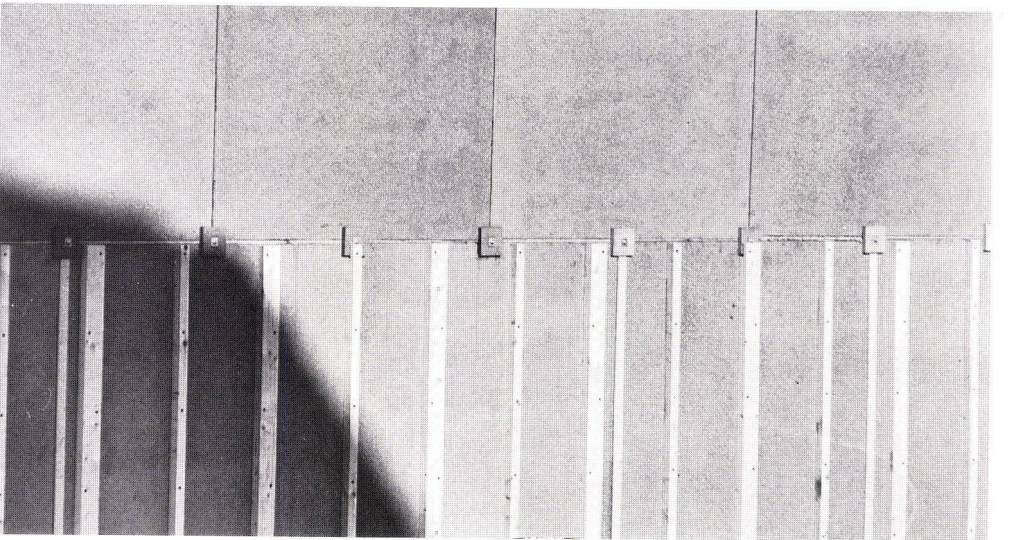
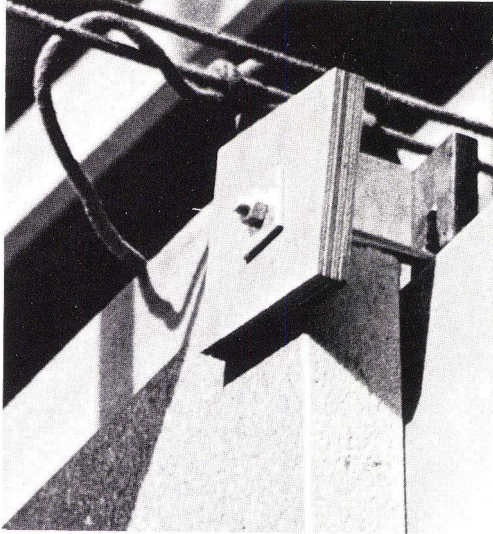
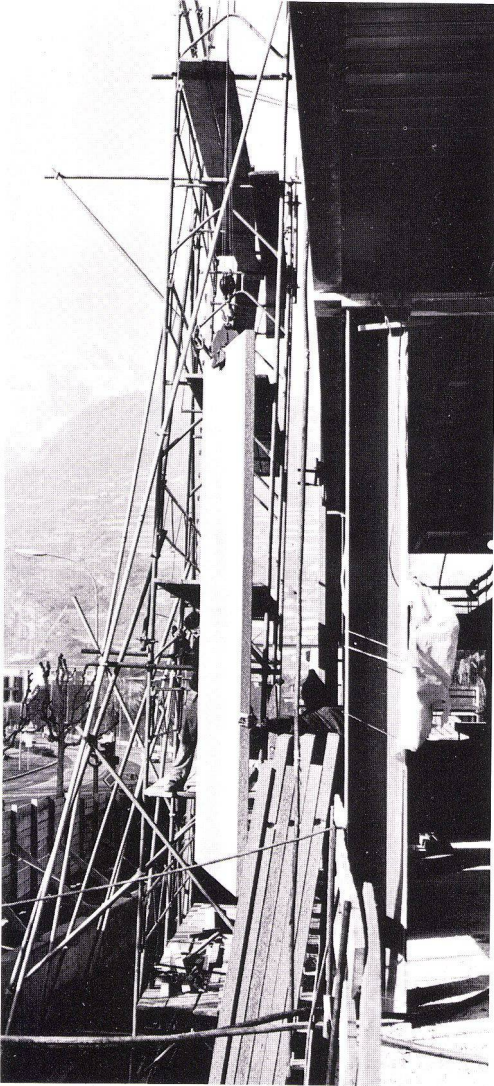
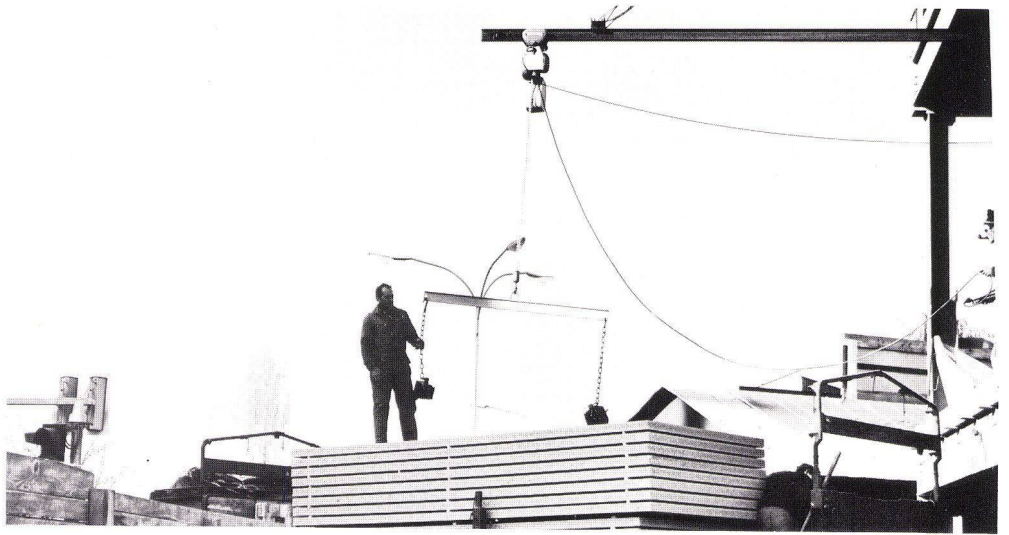
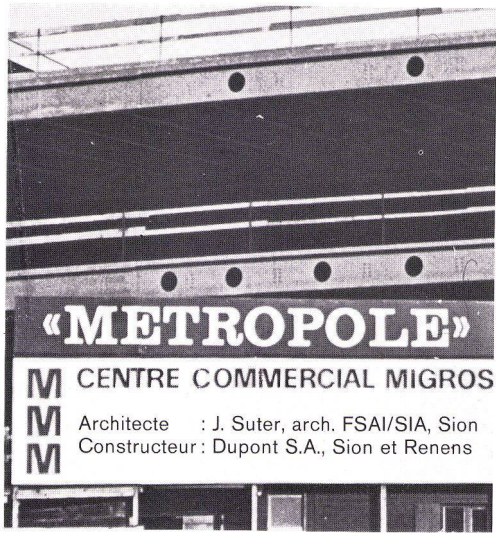
Unser technischer Beratungsdienst hält sich kostenlos und unverbindlich zu Ihrer Verfügung.

BOIS HOMOGENE SA 1890 SAINT-MAURICE

Tel. : 025 / 3 63 33







Association
 Coyer unioniste de Lausanne
 groupant:

FAUL

Les unions chrétiennes
 La maison des jeunes
 Le cartel syndical vaudois
 La fédération vaudoise
 des entrepreneurs
 avec l'appui de:
 La commune de Lausanne
 l'Etat de Vaud
 La Confédération

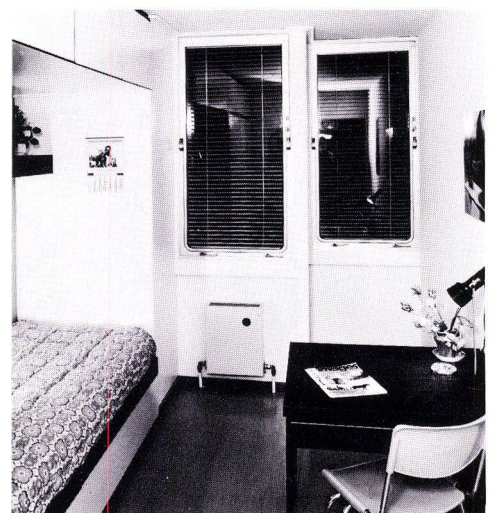
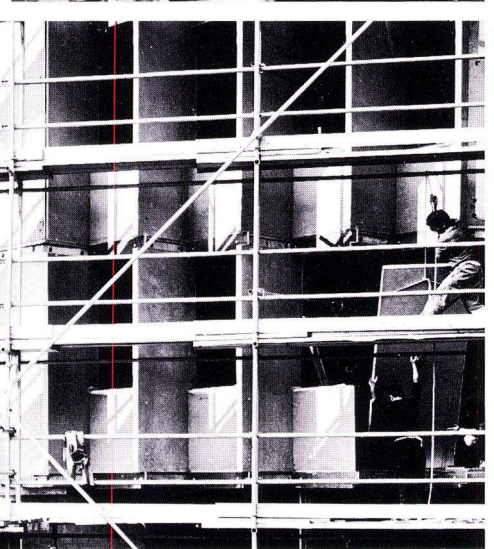
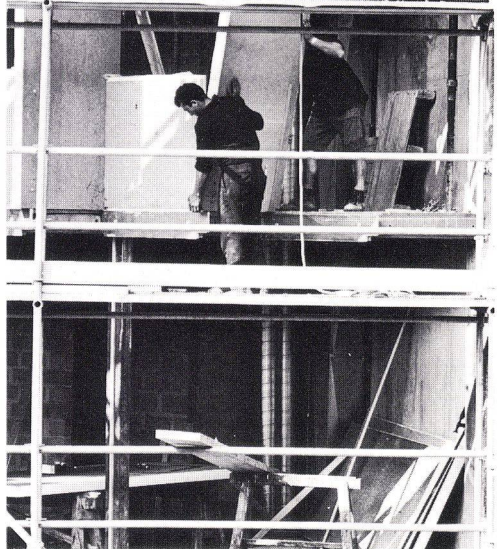
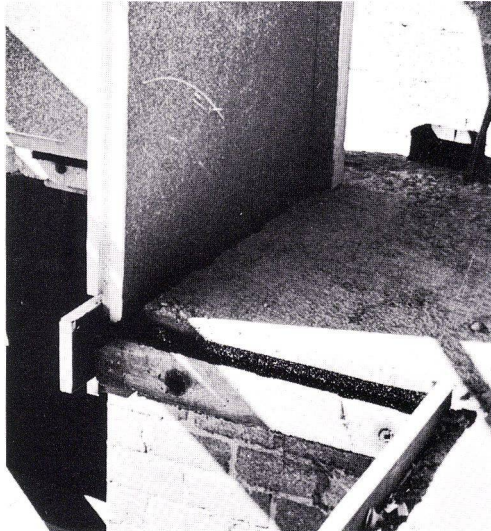
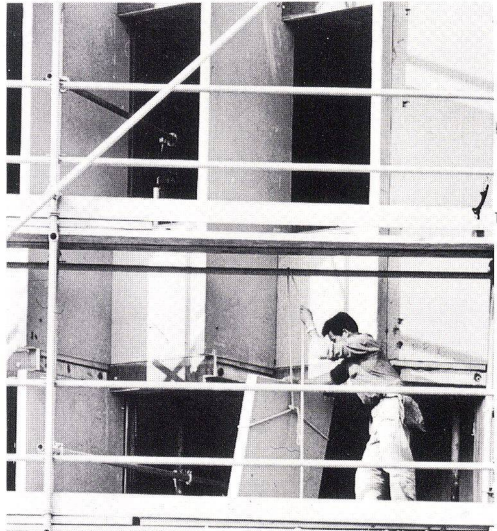
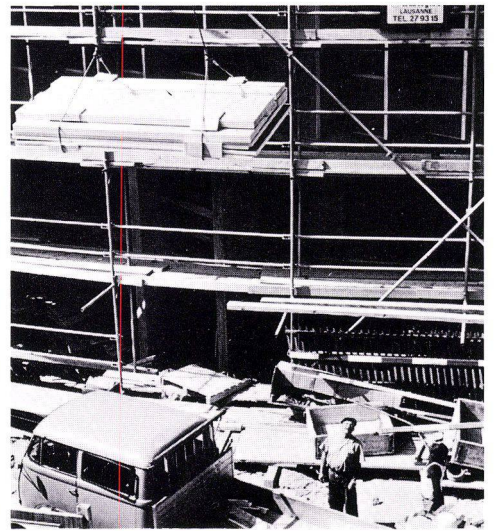
UCCG

Construit la Cité des apprentis
 90 chambres individuelles
 son centre de loisirs et de culture
 ouvert au public

Architectes: P. Grandjean
 Collaborateurs: P. H. Jullien
 Gold arch. dipl. EPL - SIA Lausanne
 R. Felley

Ingénieurs: A. Kugler - E. Dupuis ing. dipl. EPL - SIA
 Collaborateurs: W. Lampert - G. Suhr

Lausanne -
 Morges



Mod. 303

Objekt bewährt



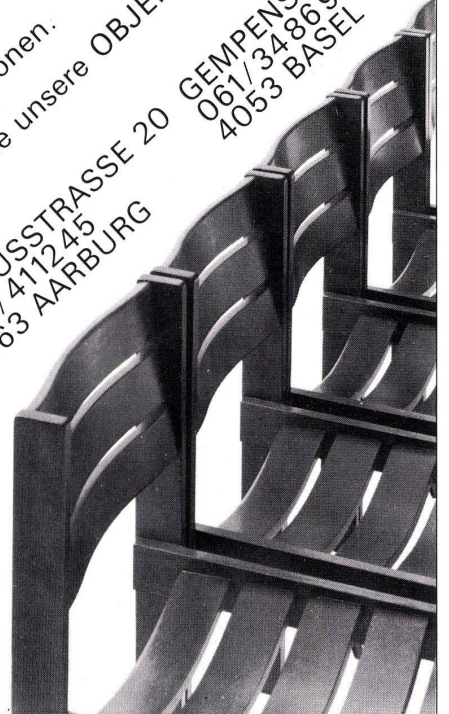
Holzstuhl
aus massiver Buche.
Reih- und stapelbar.

Naturfarben
oder in 10 Beiztönen.

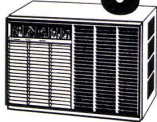
Besuchen Sie unsere OBJEKT-STUDIOS:
PILATUSSTRASSE 20
062/411245
4663 AARBURG

Auch mit
Sitzpolster und
Rückenpolster lieferbar.
Verlangen Sie
Offerte und Muster.GEMPENSTRASSE 15
061/348690
4053 BASEL

GUGELMANN
INNENARCHITEKTUR
OBJEKT EINRICHTUNGEN



Recht auf gutes Klima



Oft liegt es an der schlechten Luft, wenn gute Angestellte Mühe haben, ihre gewohnte Leistung zu erbringen. Ein angenehmes Klima – mit Klimageräten von General Electric – schafft hier Abhilfe.

Schreiben Sie uns, damit unser Klimaberater Sie besuchen kann. Denn jeder Angestellte hat ein Recht auf gute Luft. Finden Sie nicht auch?

(Einsenden an: Novelectric AG, 8107 Buchs ZH. Oder rufen Sie uns an: 01 846 21 11, bis 20. Juni 71 15 15)

Name/Firma _____ BW

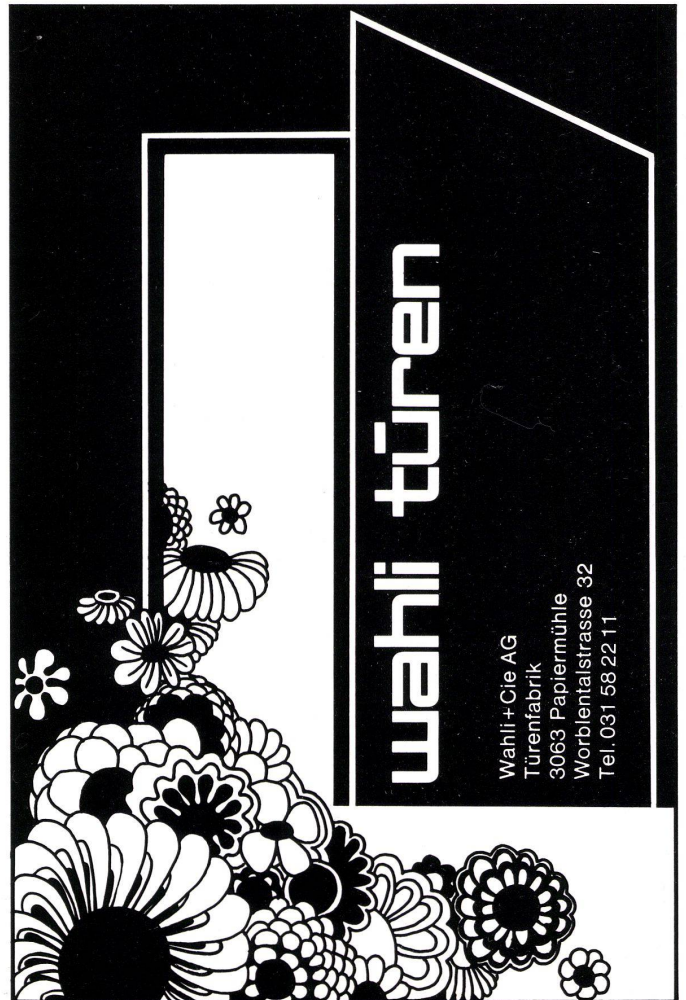
Strasse _____ Tel.-Nr. _____

PLZ _____ Ort _____

- Ich möchte mich gerne mit Ihrem Klimaberater besprechen. Bitte rufen Sie mich an, damit wir einen Termin vereinbaren können.
- Ich möchte Ihre Unterlagen studieren, ohne Vertreterbesuch.
- Gewünschtes bitte ankreuzen.



GENERAL  ELECTRIC®



wähli türen

Wähli + Cie AG
Türenfabrik
3063 Papiermühle
Worbentalstrasse 32
Tel. 031 58 22 11