

Objektyp: **Advertising**

Zeitschrift: **Bauen + Wohnen = Construction + habitation = Building + home : internationale Zeitschrift**

Band (Jahr): **28 (1974)**

Heft 6: **Holzbau/Holzkonstruktionen = Bâtiment en bois/structures en bois = Building in wood/wood constructions**

PDF erstellt am: **13.09.2024**

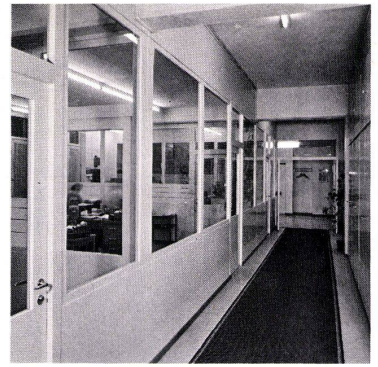
Nutzungsbedingungen

Die ETH-Bibliothek ist Anbieterin der digitalisierten Zeitschriften. Sie besitzt keine Urheberrechte an den Inhalten der Zeitschriften. Die Rechte liegen in der Regel bei den Herausgebern. Die auf der Plattform e-periodica veröffentlichten Dokumente stehen für nicht-kommerzielle Zwecke in Lehre und Forschung sowie für die private Nutzung frei zur Verfügung. Einzelne Dateien oder Ausdrucke aus diesem Angebot können zusammen mit diesen Nutzungsbedingungen und den korrekten Herkunftsbezeichnungen weitergegeben werden. Das Veröffentlichen von Bildern in Print- und Online-Publikationen ist nur mit vorheriger Genehmigung der Rechteinhaber erlaubt. Die systematische Speicherung von Teilen des elektronischen Angebots auf anderen Servern bedarf ebenfalls des schriftlichen Einverständnisses der Rechteinhaber.

Haftungsausschluss

Alle Angaben erfolgen ohne Gewähr für Vollständigkeit oder Richtigkeit. Es wird keine Haftung übernommen für Schäden durch die Verwendung von Informationen aus diesem Online-Angebot oder durch das Fehlen von Informationen. Dies gilt auch für Inhalte Dritter, die über dieses Angebot zugänglich sind.

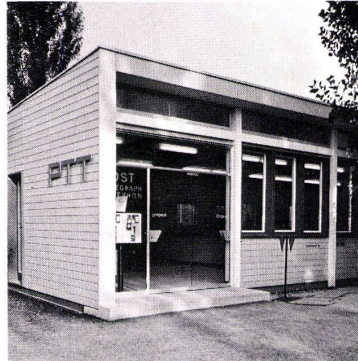
MS-Innenausbau
Bedeutet anspruchsvolle, gepflegte Ausführung bei günstiger Preisgestaltung. Raumauskleidung mit Täfer, Platten oder vorfabrizierten Elementen in verschiedenen Materialien



MS-Holz- und Innenausbau – ein Begriff für gute Arbeit

MS-Treppen, Geländer und Handläufe

MS-Wendeltreppen und Treppen aller Art, Stufenböden
MS-Geländer und -Handläufe in allen Varianten, auch geschweift



MS-Bauschreinerei

MS-Norm-Trennwände aller Art, für alle Ansprüche
MS-Duschen-, -WC-, -Umkleidekabinen
MS-Bauteile, meist vorfabriziert

MS-Holzelemente und Fertigbauten

MS-Bauteile aller Art, vorfabriziert
MS-Norm-Holzbauten, auch schlüsselfertig, für alle Zwecke



Holz- und Innenausbau

Müller Sohn+Co

Zimmerei, Schreinerei
Mobilwände, Pavillons
Treppen

8057 Zürich
Wehntalerstrasse 17
Telefon 01 26 16 14

Füsse lieben

ESCO-FLOR

Der Schweizer Qualitäts-Teppichboden.

Schneiter-Siegenthaler + Co.
3077 Enggistein bei Bern
Telefon 031 / 83 43 43

Wer richtig prüft – prüft HAUS+HERD

- Bei HAUS+HERD finden Sie einen ausgezeichneten Gratis-Beratungsservice.
- HAUS+HERD hilft Ihnen bei (der Regelung) der Finanzierung und hat eine eigene Bürgschaftsgenossenschaft.
- Pauschalpreise schützen Sie vor Überraschungen.
- Die Norm 74 der HAUS+HERD ermöglicht Ihnen den Bau eines Eigenheimes mit persönlicher Note.
- Spezialisten führen alle Arbeiten fach- und termingerecht aus bis zur Übergabe des schlüsselfertigen Hauses.
- Die Qualität der HAUS+HERD-Häuser ist vorzüglich.
- Das sind einige Gründe, weshalb HAUS+HERD in der Schweiz am meisten massiv gebaute Normhäuser erstellt.

Uns vertraut – gut gebaut!

Gutschein
für Gratis-Farbkatalog mit über 50 Farbaufnahmen

Name, Vorname _____

Strasse _____

PLZ Wohnort _____

22

HAUS+HERD
Baugenossenschaft
3360 Herzogenbuchsee
Telefon 063 5 27 31

Baden Bern Biel Lausanne Luzern Sissach Wil SG