

Objekttyp: **Advertising**

Zeitschrift: **Bauen + Wohnen = Construction + habitation = Building + home : internationale Zeitschrift**

Band (Jahr): **28 (1974)**

Heft 7: **Schulbau = Écoles = Schools**

PDF erstellt am: **13.09.2024**

### **Nutzungsbedingungen**

Die ETH-Bibliothek ist Anbieterin der digitalisierten Zeitschriften. Sie besitzt keine Urheberrechte an den Inhalten der Zeitschriften. Die Rechte liegen in der Regel bei den Herausgebern.

Die auf der Plattform e-periodica veröffentlichten Dokumente stehen für nicht-kommerzielle Zwecke in Lehre und Forschung sowie für die private Nutzung frei zur Verfügung. Einzelne Dateien oder Ausdrucke aus diesem Angebot können zusammen mit diesen Nutzungsbedingungen und den korrekten Herkunftsbezeichnungen weitergegeben werden.

Das Veröffentlichen von Bildern in Print- und Online-Publikationen ist nur mit vorheriger Genehmigung der Rechteinhaber erlaubt. Die systematische Speicherung von Teilen des elektronischen Angebots auf anderen Servern bedarf ebenfalls des schriftlichen Einverständnisses der Rechteinhaber.

### **Haftungsausschluss**

Alle Angaben erfolgen ohne Gewähr für Vollständigkeit oder Richtigkeit. Es wird keine Haftung übernommen für Schäden durch die Verwendung von Informationen aus diesem Online-Angebot oder durch das Fehlen von Informationen. Dies gilt auch für Inhalte Dritter, die über dieses Angebot zugänglich sind.

# **Blickpunkte der Öffentlichkeit**

Leichtmetall-Fassaden stehen im Blickpunkt der Öffentlichkeit. Von einer Leichtmetall-Fassade erwartet der Architekt:

- Bauelemente mit vielfältigen Gestaltungsmöglichkeiten
- optimale Freiheit in der Planung
- eine repräsentative Wirkung
- Zweckmässigkeit und Dauerhaftigkeit
- Anspruchslosigkeit im Unterhalt
- eine kurze Montagezeit
- einen günstigen Preis

Das Sessa-Norm Leichtmetall-Fassadensystem bürgt für Qualität und erfüllt alle diese Ansprüche. Sessa-Norm Leichtmetall-Fassaden können sich sehen lassen. Fordern Sie unsere Unterlagen an.



Objekt: Verwaltungsgebäude  
Moosbruggstrasse, St. Gallen  
Bauherr: Gebäudeversicherung St. Gallen  
Architekt: P. Pfister & O. Trottmann, St. Gallen und Zürich

**Ernst Schweizer  
Metallbau**

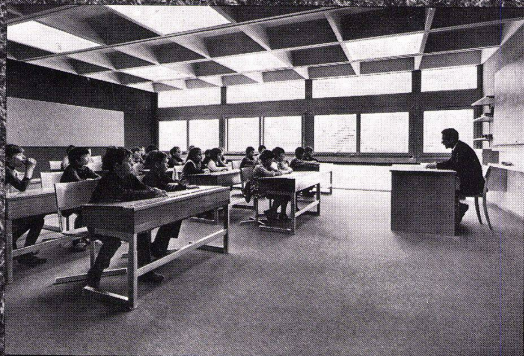
8047 Zürich, Fellenbergstrasse 279, Telefon 01 52 69 10

**Zürich**

Fabrik: 8908 Hedingen

**Sessa-Norm**

# Teppichböden mit der grössten Schulerfahrung heissen Syntolan



**Eine halbe Million m<sup>2</sup> in 350 Schulen  
Stand Frühjahr 1973**

Diese stattliche Anzahl m<sup>2</sup> verlegter  
Teppichböden in Schulen garantiert  
die Zuverlässigkeit der Eigenschaf-  
ten von Syntolan.

Fabromont AG, Fabrik textiler Bodenbeläge, hat in jahre-  
langer Forschungsarbeit diesen Teppichboden mit dem  
richtigen «Schulzeug» ausgerüstet. Syntolan ist der in  
Europa meistgekaufte Schul-Teppichboden.

- Strapazierfähig
- Leicht zu reinigen
- Rutschsicher
- Schallhemmend
- Flammhemmend
- Permanent antistatisch
- Bakterienhemmend

**fabromont**<sup>AG</sup>

Ein Schweizer-Qualitätsprodukt der Fabromont AG  
Fabrik textiler Bodenbeläge  
3185 Schmitten/Schweiz  
Telefon 037 36 15 55 Telex 36 162

**syntolan**

**syntolan** quick  
step

**syntolan** structura

**fabrolan**

Verkauf durch den Fachhandel

# 66 Farbtöne in der Waltenspül Thermolackierung

Für die Aluminiumfenster und  
-wandverkleidungen wählte  
Architekt Bonalli hier weinrot.  
Bei Waltenspül werden Alu-Bau-  
teile in 66 verschiedenen Farb-  
tönen thermolackiert — oder  
in Ihrer eigenen Farbnuance.

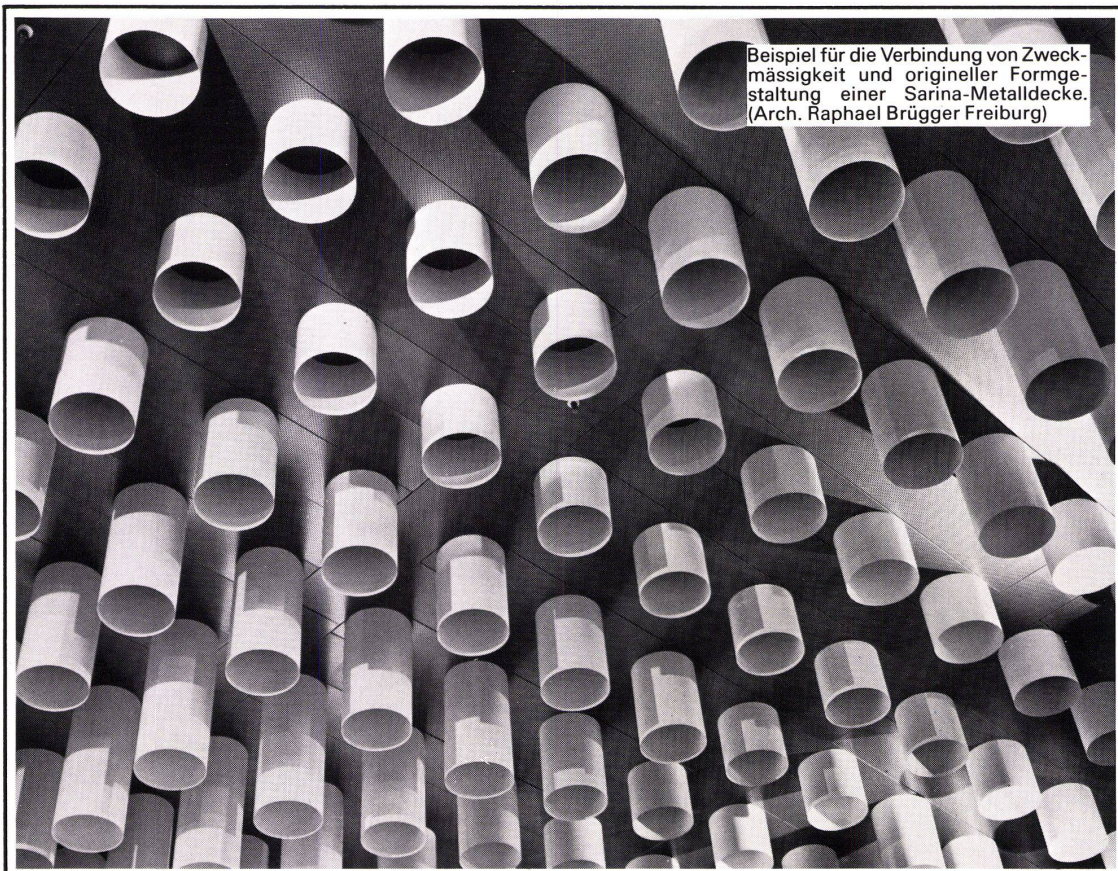
Verlangen Sie die Unterlagen bei  
Ihrem Metallbauer oder bei der  
Waltenspül AG, 6142 Gettnau,  
Tel. 045 / 81 20 51

**Waltenspül**  
Thermolackierwerk Waltenspül AG



Es gibt viele gute Decken

**aber** nicht alle Decken für Dekor,  
Lüftung und Akustik sind **plastifizierte**  
Sarina-Metaldecken



Beispiel für die Verbindung von Zweckmässigkeit und origineller Formgestaltung einer Sarina-Metaldecke. (Arch. Raphael Brügger Freiburg)

Unter plastifizierten Metaldecken von Sarina fühlen sich alle wohl; denn die Metaldecken von Sarina haben folgende Vorteile:

● problemlose Montage ● Kombinationsmöglichkeiten mit Klimatisations- und Lüftungsanlagen ● schallabsorbierend ● unzerbrechlich, kratzfest, feuerhemmend

und abwaschbar ● gute Lichtwiedergabe der Beleuchtungskörper ● ästhetisch einwandfreier Eindruck ● Sarina-Metalplatten und -Lamellen eignen sich für Spitäler, Schulhäuser, Verwaltungsgebäude, Fabrikations- und Lagerhallen, Empfangshallen, Hotels, Kinos, Restaurants und Privathäuser

*Sarina*

Sarina-Werke AG 1701 Freiburg Tel. 037/22 24 91  
Fabrikation von Metaldecken, Radiatoren, Heizwänden, Konvektoren sowie kompletten Kücheneinrichtungen und komb. Holz-, Kohlen- und Elektroherden

Unsere Exklusivität: Kratz- und schlagfeste Oberflächen-Plastifizierung nach dem elektrostatischen Pulverbeschichtungsverfahren

**BON**

BW

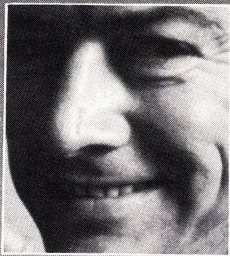
einsenden an Sarina-Werke AG  
1701 Freiburg  
Wir bitten um Zustellung Ihres  
Prospektes «Metaldecken».

Name \_\_\_\_\_

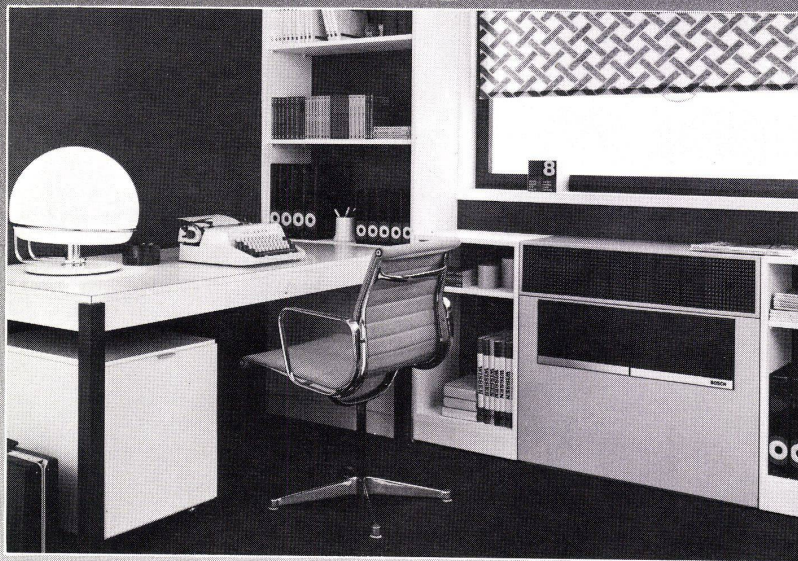
Adresse \_\_\_\_\_  
\_\_\_\_\_  
\_\_\_\_\_

# Ein Bosch- Raumklima- gerät

## löst Ihr Frischluftproblem



„Es ist eine Wohltat,  
den ganzen Tag über in  
frischer Luft zu leben.  
Ein Bosch-Klimagerät ist  
wirklich einmalig!“



Nur ein Handgriff am Temperaturregler  
des Bosch-Raumklimageräts und Ihr Wohn-  
oder Arbeitsraum füllt sich mit garantiert  
sauberer, angenehm temperierter Frischluft.

Sie fühlen sich wohl und können auf-  
atmen.

Bosch-Raumklimageräte filtern und ent-  
feuchten die Luft. Sie kühlen oder wärmen  
sie, je nach Bedarf. Die verbrauchte und  
sauerstoffarme Luft wird abgesaugt.

Übrigens: Bosch-Raumklimageräte  
lassen sich bei allen Raumverhältnissen  
gut installieren.

Bosch – denn Zuverlässigkeit entscheidet.

An: Robert Bosch AG, Verkauf Klimageräte  
Postfach, 8021 Zürich

- Bitte schicken Sie mir ausführliche  
Informationen über Bosch-Raumklimageräte.  
 Bitte schicken Sie mir gleich einen Berater  
für Klimageräte.

Name \_\_\_\_\_

Adresse \_\_\_\_\_

PLZ/Ort \_\_\_\_\_



# BOSCH

# Betonelemente bieten unbeschränkte Gestaltungsmöglichkeiten

Geschäftshaus Schild AG Chur  
Tragende Fassadenelemente aus Beton  
Architekt: A. Liesch, dipl. Arch. ETH  
Ingenieur: G. Liesch, dipl. Ing. ETH  
Baugeschäft: Hch. Mettler + Söhne



Es kommt nicht von ungefähr, dass Architekten und Planer durch ihre kreativen Objekt-Fassadengestaltungen immer wieder ins Rampenlicht der Öffentlichkeit geraten. Denn mit der Verwendung von Betonelementen erwirken sie eine grosse Freiheit in der Formplanung.

## Oberflächenstrukturen

- Waschbeton mit normalem Kies oder farbigem Splitt
- Besenstrich
- Gestockt
- Sandgestrahlt
- Keramik-Vorsatz in verschiedenen Farbtönen
- Matrizenschalungen

## Beratung und Verkauf:

Zürcher Ziegeleien  
Postfach, 8021 Zürich  
Telefon 01/35 93 30

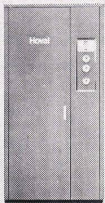
Zürcher Ziegeleien  
Verkaufsbüro Luzern  
Postfach, 6002 Luzern  
Telefon 041/22 37 55

J. Schmidheiny & Co. AG  
Postfach, 9001 St. Gallen  
Telefon 071/22 32 62

Baustoffe AG Chur  
Postfach, 7001 Chur  
Telefon 081/24 46 46

Hard AG Volketswil  
8604 Volketswil  
Telefon 01/86 43 67

# Frau Dr. Ziegler sagt: «Seit 20 Jahren haben wir einen Hoval-Kessel. Er heizt heute noch so sparsam und zuverlässig wie am ersten Tag!»



Unserem Archiv entnehmen wir, dass dieser Hoval-Oldtimer – er wurde ganz im Sinne des Qualitätsprinzips gebaut, das für die Hoval wegleitend bleibt –

im Oktober 1953 geliefert wurde. Er ist einer der allerersten Hoval-Heizkessel überhaupt. Dass er nach mehr als 20 Jahren Betriebszeit, Tag für Tag, noch heute so zuverlässig arbeitet, so wirtschaftlich heizt und praktisch uneingeschränkt warmes Wasser bereitet, ist ein Beispiel von vielen. Unsere Kunden wissen das, und sie sagen es weiter. Tagtäglich machen uns Interessenten für neue Hoval-Kessel darauf aufmerksam, dass ihre Bekannten ebenfalls eine Hoval-Anlage haben und damit sehr zufrieden sind. Natürlich schmeichelt uns diese Tatsache, und wir sind so stolz darauf wie die Besitzer auf ihre Hoval-Anlagen – auf der ganzen Welt sind es über eine Million.

Vertrauen Sie uns auch Ihr Heizkesselproblem an. Sie fahren gut damit.

Übrigens: Hoval-Kessel gibt es für die Verfeuerung von Öl, Gas und festen Brennstoffen.

Hoval Herzog AG  
8706 Feldmeilen  
Tel. 01-73 12 82/73 42 42  
ab Juni 1974:  
01-925 61 11/925 61 15  
Büros in Reinach/Basel, Bern,  
Lausanne, Lugano



Senden Sie uns diesen Gutschein.

**Bon**

Name

Adresse



# Hoval®

Hoval – für Heizung, Warmwasser und Klima



# Forster Profilstahlrohre aus wetterfestem Baustahl – überall in Europa

Überzeugte Architekten, Bauherren und Metallbauer konstruieren Schulen, Verwaltungsgebäude, Wohnhäuser, Universitäten, etc. mit Profilstahlrohren aus wetterfestem Baustahl von Forster.

Dies sind einige Beispiele für die vielseitige Verwendbarkeit; für repräsentative und ästhetisch schöne Bauten.

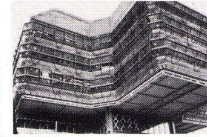
Zur Lösung besonderer Konstruktionsprobleme steht Ihnen unser technischer Beratungsdienst jederzeit zur Verfügung.



Generale Bankmaatschappij Mol



Universal Building, Gent



FRZ Leoben, Oesterreich



Universität Odense



Bürohaus Marius Hansen Hasselager



Jjsselcentrale Zwolle



Hôpital de Cery, Lausanne



Kantonsschule Chur



Kantonsschule Olten



ETS Magglingen



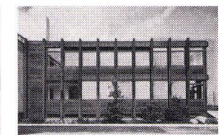
Schulhaus Wallrüti Winterthur



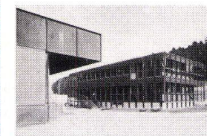
Berufsschule Winterthur



Schulhaus Moosmatt, Urdorf



Kunststoffpackungen AG Kreuzlingen



Transportus AG, Ibach/LU



Verkehrshaus Luzern

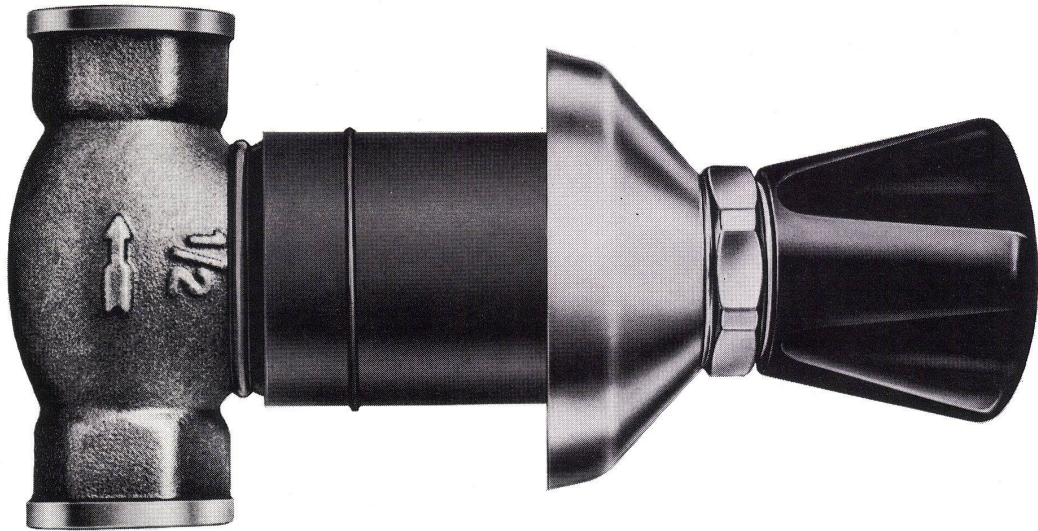
Hermann Forster AG  
Unternehmensbereich Stahlrohre  
CH-9320 Arbon  
Tel. 071/469191 Telex 77244

**forster**

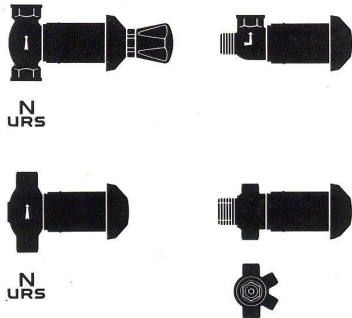


# Neue Unterputz-Armaturen

## Nouvelle robinetterie murée



Ein vollständiges Programm

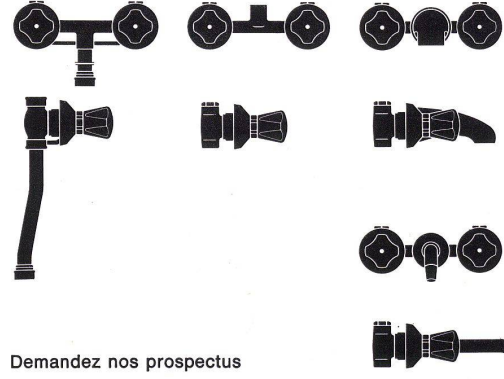


N  
URS

N  
URS

Verlangen Sie unsere Prospekte

Une gamme complète



Demandez nos prospectus

**Gemeinschaftsproduktion**  
**Nussbaum**

**Fruit d'une**  
**collaboration technique**  
**Kugler**

**R. Nussbaum & Co. AG**  
Metallgiesserei und  
Armaturenfabrik

**4600 Olten 1**  
Martin-Disteli-Strasse 26  
Telefon 062 21 33 33

**4000 Basel**  
Hammerstrasse 174  
Telefon 061 32 96 06

**Kugler**  
Fonderie et  
Robinetterie S. A.

**1211 Genève 8**  
La Jonction  
Tél. 022 21 83 33

**8031 Zurich**  
Josefstrasse 129  
Tél. 01 44 51 11



**8045 Zürich**  
Eichstrasse 23  
Telefon 01 35 33 93

**1000 Lausanne**  
12, chemin des Avelines  
Telefon 021 36 61 47



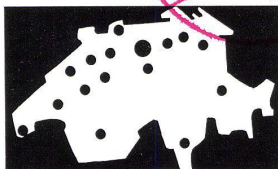
**3007 Berne**  
Mattenhofstr. 33—33a  
Tél. 031 25 25 22

Fabrikgebäude  
Aciera, Le Locle

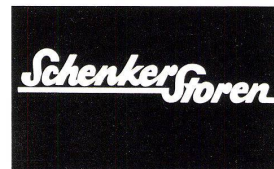
Architekt:  
W. Wurmet  
Architekt SIA dipl. EPFZ  
Le Locle  
Foto J. Stieger, Kaiserstu



Ganzmetall-Raffstoren  
Lamellen-Raffstoren  
Lamellen-Rollstoren  
Vertikallamellenstoren  
Markisenanlagen  
Normmarkisen  
Balkonstoren  
Ausstellstoren  
Verdunkelungsanlagen  
Zentralsteuerung  
Gross-Schirmanlagen



Vertretungen: Basel,  
Bern, Biel, Camorino,  
Genève, Neuchâtel,  
Chur, Solothurn, Tavannes,  
Fribourg, Lausanne,  
Luzern, St. Gallen,  
Sion, Winterthur, Zürich

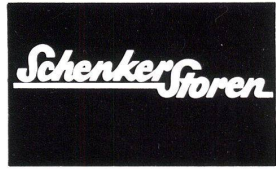


Emil Schenker AG  
Storenfabrik  
5012 Schönenwerd  
Tel. 064/4143 43  
Telex 68526

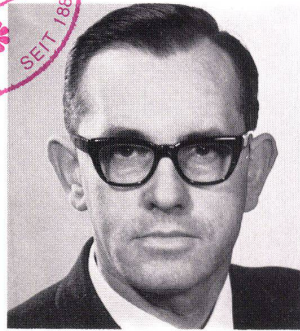


Emil Schenker AG  
Storenfabrik  
5012 Schönenwerd  
Tel. 064/41 43 43

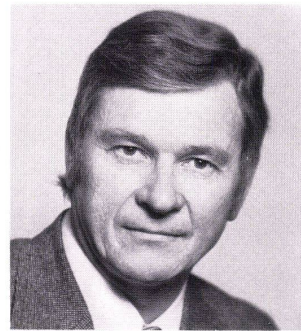
## Die Leiter unserer Aussenstellen



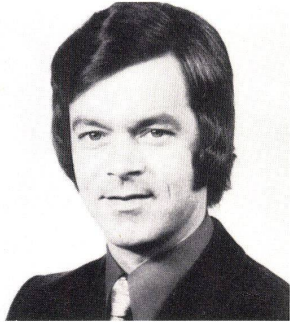
### Spezialisten für modernen Sonnenschutz



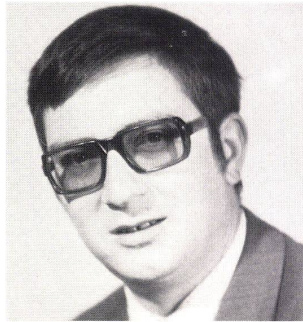
Albert Emmenegger, Schönenwerd



Ernst Hermann, Schönenwerd



René Miserez, Neuchâtel



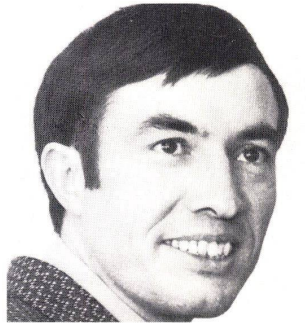
Roman Domenig, Chur



Willy Eggli, Tavannes



Rudolf Kurth, Solothurn



Pierre Gruloos, Lausanne



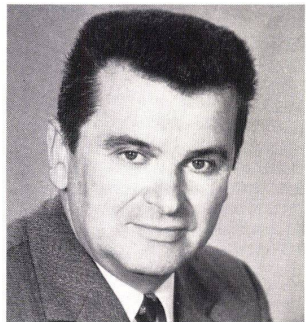
Ernst Kramer, Fribourg



Albin Uebelhart, Luzern



Marcel Zbinden, St. Gallen



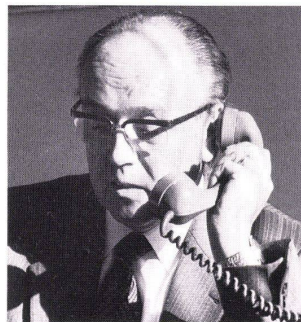
Josef Studer, Sion



Charles Ruf, Winterthur



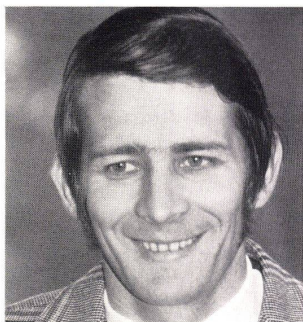
Hans-Rudolf Isliker, Zürich



Hermann Angst, Basel



Hans Eggimann, Bern



Robert Albisser, Biel



Aldo Besozzi, Camorino Tessin



Kurt Strehler, Genève

# Canon

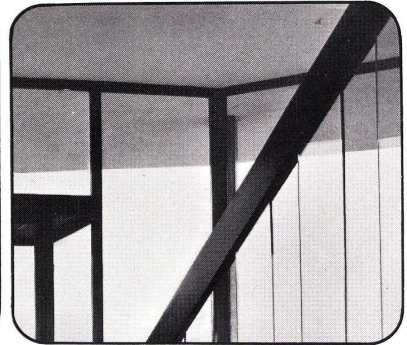
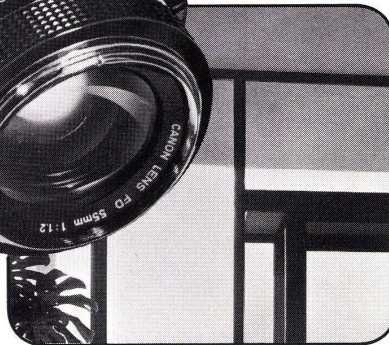
## Der vertikale Erfolg.



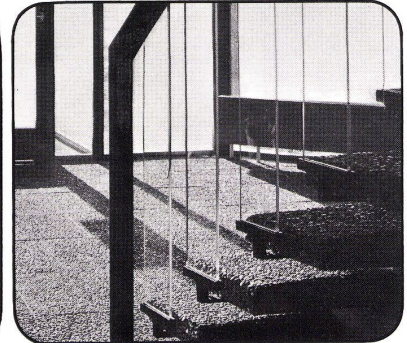
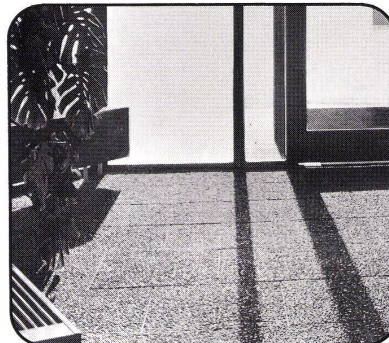
**Canon**  
**F-1**

Canon F-1 stellt ein vollkommenes System dar, dessen Ruf und Bedeutung als einäugige Spiegelreflexkamera aufgrund ihrer Leistung, Qualität und Präzision unangefochten ist.

Um die Einsatzmöglichkeiten der F-1 noch zu vergrössern, hat Canon die hochwertigen Wechselobjektive der FD-Serie entwickelt. Aus dieser Serie sind zwei Objektive speziell für Architektur- und Industriefotografie geeignet.



Das eine ist das extreme Weitwinkelobjektiv Canon FD 1:4,0/17 mm. Der grosse Bildwinkel und die grosse Tiefenschärfe machen dieses verzeichnungsfreie Objektiv unentbehrlich für Aufnahmen auf beschränktem Raum. Das Weitwinkelobjektiv TS 1:2,8/35 mm besitzt eine Schwenk- und Schiebevorrichtung. Die Verstelleinrichtung gestattet eine allseitige Verschiebung und Neigung der optischen Achse. Damit können perspektivische Verzeichnungen korrigiert werden. Z. B. stürzende Linien bei hohen Gebäuden oder bei frontaler Abbildung eines Gegenstandes bei seitlich aufgestellter Kamera.



Canon TS  
Weitwinkel-Objektiv 1:2,8/35 mm



Canon FD  
Weitwinkel-Objektiv 1:4,0/17 mm

Generalvertretung für die Schweiz

**Lotard**

Postfach 23  
1222 Vézenaz-Genève



**BON**

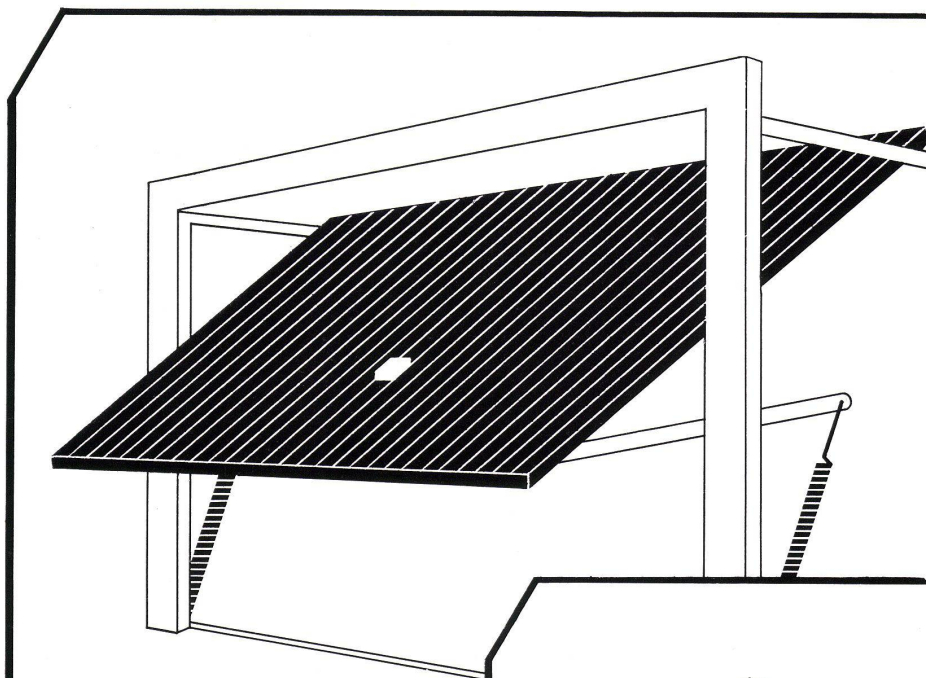
Bitte senden Sie mir reich illustrierte  
Unterlagen über das Canon F-1-System.

Name: \_\_\_\_\_

Strasse: \_\_\_\_\_

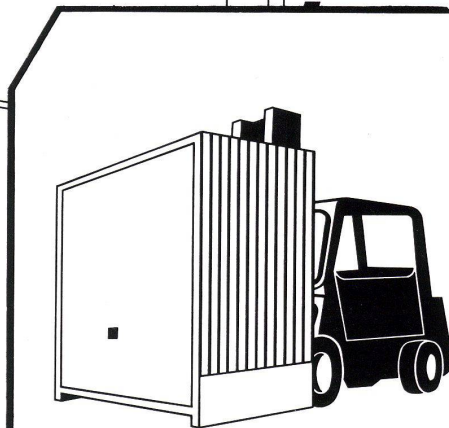
PLZ/Ort: \_\_\_\_\_

# Tore

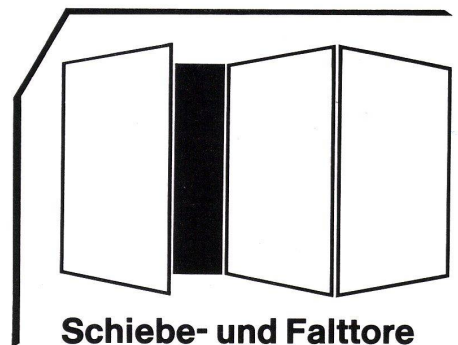


**Deckentore genormt für  
Boxen und Einstellhallen**

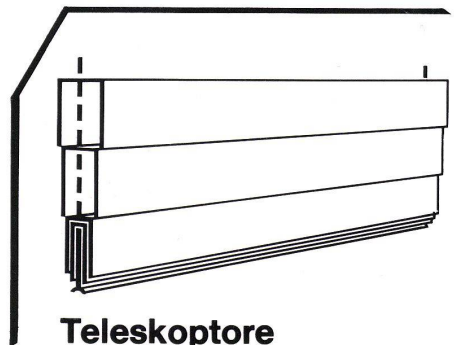
verzinkt und hellgrau grundlackiert,  
mit oder ohne Automatik.



Lagerpaletten mit 12 montagefertigen  
Toren für den Wiederverkauf.



**Schiebe- und Falttore**



**Teleskoptore**



**Roll- und Sectionaltore**

# Baubedarf

**Baubedarf Zürich AG 8105 Regensdorf / Zürich**

**Baucenter Sargans AG 7320 Sargans / SG**

**Regensdorf ZH 01 840 27 27**

Lager Zürich 5 01 44 03 11

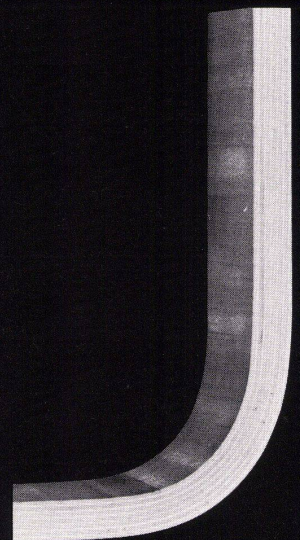
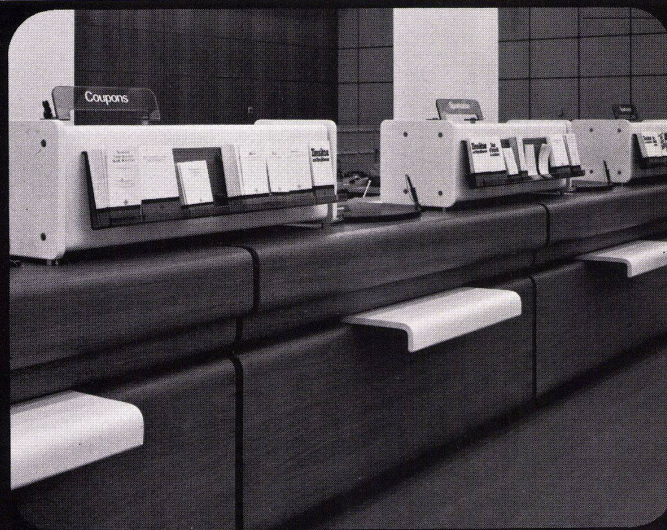
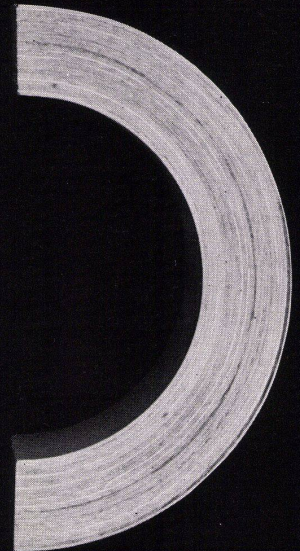
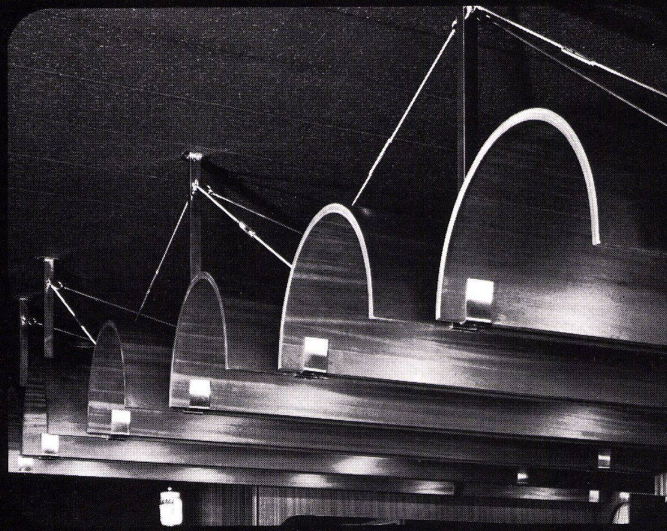
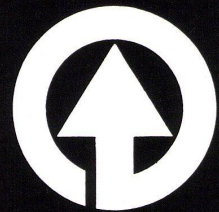
Filiale Gebenstorf AG 056 23 35 55

Filiale Chur GR 081 22 47 37

Depot Zernez GR 082 8 12 80

Sargans SG 085 2 38 31

# Lignoform<sup>®</sup> Formsperrholz



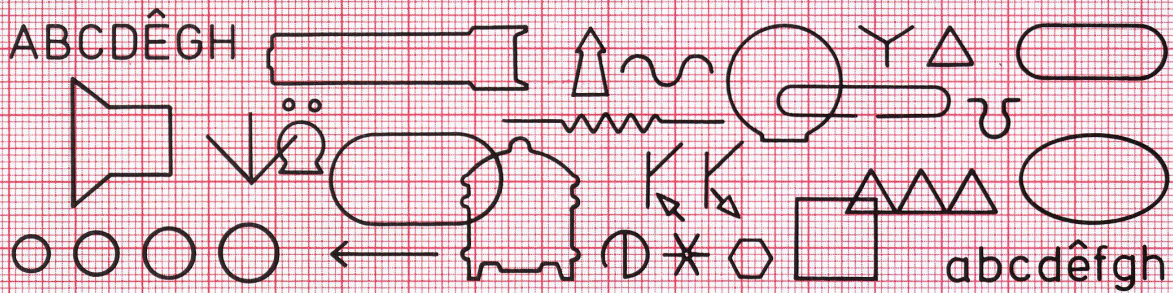
**Lignoform Kreis-Profile  
U-Profile und Winkel-  
Profile sind prädestinierte  
Elemente im modernen  
Innenausbau.**

**Einfach zu verarbeiten;  
unzählige Gestaltungsmöglichkeiten.**

**Lignoform Formsperrholz AG  
CH - 8717 Benken  
Telefon 055 75 25 25**

**Lignoform-Verkaufsbüro  
8041 Zürich  
Telefon 01 43 85 79**

# WER KENNT DIE ZEICHEN\*



## NENNT DIE NAMEN?

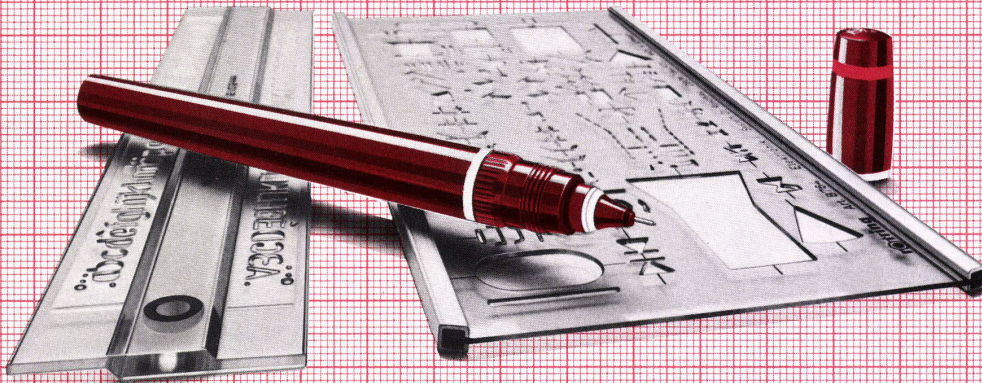
Ingenieure, Konstrukteure, Techniker, Architekten, um nur einige zu nennen: Alle müssen täglich Symbole zeichnen, Schriften schreiben. Normgerecht. Präzise.

Um es Ihnen leichter zu machen, haben wir eine Vielzahl von Schablonen entwickelt. Für technische Symbole, für normgerechte Schriften. Für Elektronik, Elektrotechnik.

Für Architektur und Vermessung. Für Maschinenbau, Datenverarbeitung und Installation. Und für viele andere Fachbereiche.

rottring Schablonen helfen Mißverständnisse und Fehler zu vermeiden. Sie machen Schluß mit dem mühseligen „Freihand“-Zeichnen. Jetzt gelangen Ihre technischen Zeichnungen rationeller, schneller, sicherer. Denken Sie daran: Zeit ist Geld.

\*) auf den einzelnen Schablonen



# rottring

## PRÄZISION OHNE KOMPROMISSE

Generalvertretung:  
Koegi AG, 5200 Brugg

**Racher & Co. AG**  
Marktgasse 12  
8025 Zürich 1  
Tel. 01 47 92 11

**Coupon** Einsenden an: Racher & Co. AG, Marktgasse 12, 8025 Zürich 1 BW 130

Ich möchte das rottring-System näher kennenlernen.

- Senden Sie mir bitte genauere Unterlagen.  
 Ich wünsche einen unverbindlichen Besuch Ihres Fachberaters.

Name

Adresse

PLZ/Ort

Telefon

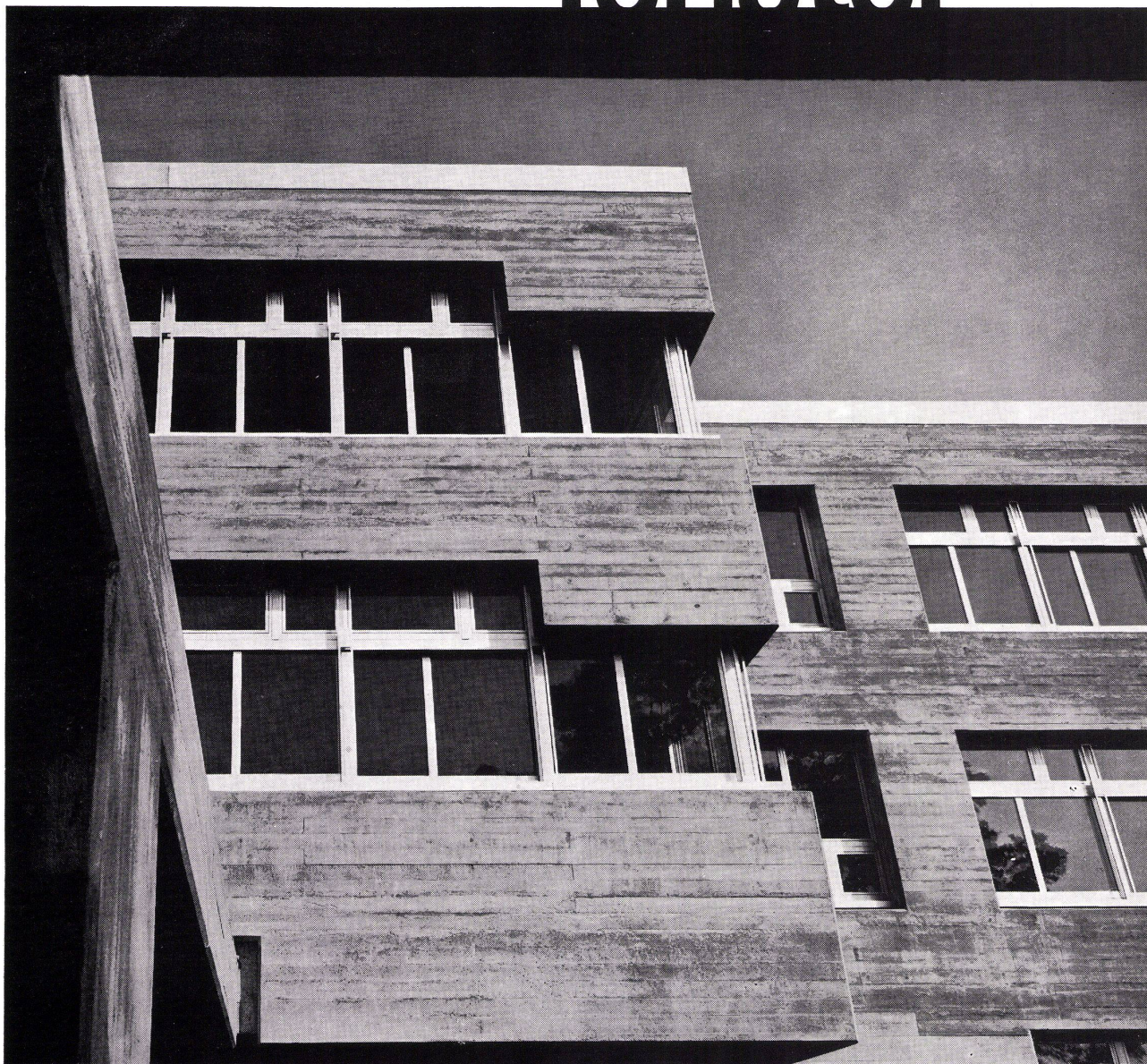




---

ein Bauelement unserer Zeit | präzise, formal und funktionell gestaltet |

# aluminium fenster



---

Aluminiumfenster in allen Ausführungen  
Vollisolierte Aluminiumfenster ALSEC  
Holzmetallfenster FENELOX in Aluminium  
und Bronze

**Glissa AG**  
8200 Schaffhausen  
Telefon 053 592 31  
Telex 76347



# Peter- Bauelemente

Durch die Verwendung von vorfabrizierten Peter-Plattendecken lassen sich die Schalungssysteme rationalisieren. Eisenbetonkonstruktionen werden dadurch wesentlich verbilligt. Sie sparen Personalkosten!

Peter-Bauelemente bringen Ihnen Preisvorteile!

Wir fabrizieren ausser den bekannten Peter-Fertigaragen alle im Hoch-, Tief- und Strassenbau vorkommenden Betonfertigteile nach Ihren Plänen in Serie!

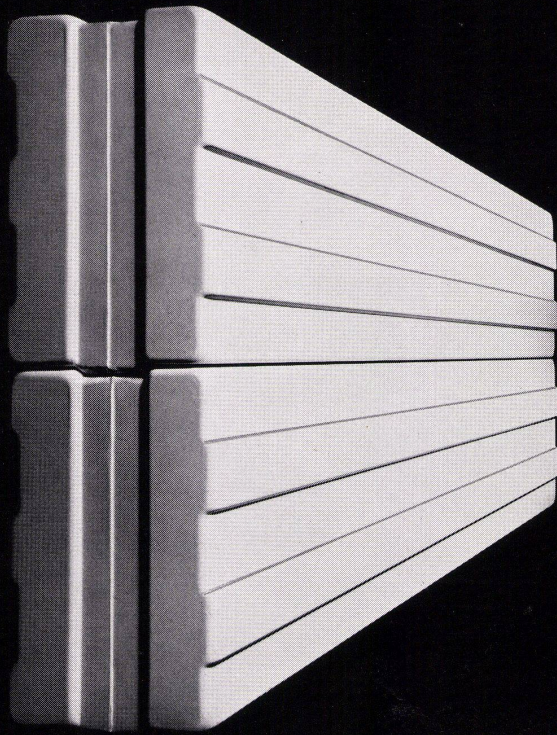
Wir freuen uns auf Ihre Anfrage und werden Ihnen unsere Leistungsfähigkeit gerne unter Beweis stellen!

Verlangen Sie unsere Dokumentation BE/d4



Peter-Bauelemente

Verwaltung und Verkauf:  
Leeweg 18  
8180 Bülach ZH  
Tel. (01) 96 16 88



\* dieser Stein ist formschön,  
leicht im Gewicht, besitzt einen  
hohen Isoliereffekt, ist glas-  
klar und opak in 12 Farben  
erhältlich, preisgünstig und  
kann schnell und mühelos  
versetzt werden.

Bitte senden Sie uns 2 Inmag-  
Mustersteine kostenlos  
und unverbindlich zu unserer  
Orientierung,  
— die neuen Leichtbau-  
elemente —

P.S. Wir verkaufen Inmag-  
Steine überall dort, wo viel  
Licht und moderne Flächen-  
strukturen gebraucht werden.  
für helle, moderne Industrie-  
bauten, Lagerhallen,  
Werkhallen, Turmhallen,  
Treppenhäuser,  
Trennwände,  
Lichtbänder etc.

**Coupon**

Name

Firma

Strasse

PLZ/Ort

**INHAG**  
Zürcherstrasse 85  
CH-5400 Baden  
Telefon 056 22 44 40

BW-8

# permastat der Teppich mit dem Zwickableiter.

Schluss mit der elektrostatischen Aufladung von Teppichböden! Jetzt bringt SPAG den Permastat, den Tufting-Teppichboden, der sich zu keiner statischen Aufladung hergibt. Der keine Schläge mehr austeilt. Der mit all seinen Vorteilen shampooonier- und farbecht ist. Und der Schmutzteilchen nicht mehr an sich zieht.

Das Geheimnis heisst «Enka stat», das antistatische Teppichgarn von Enka Glanzstoff.



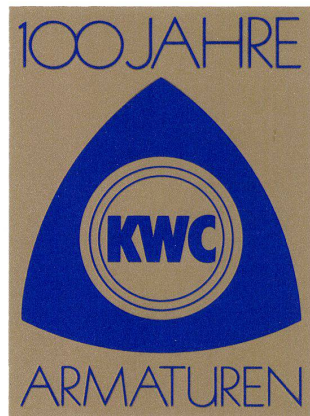
Hersteller: Schweiz,  
Teppichfabrik Ennenda

Permastat-Teppiche sind eine Exklusivität von SPAG, speziell für den Objektbereich. Für überall da, wo man sich keines mehr zwicken lassen will. Und zwar für immer. Denn der Permastat bleibt permanent antistatisch.

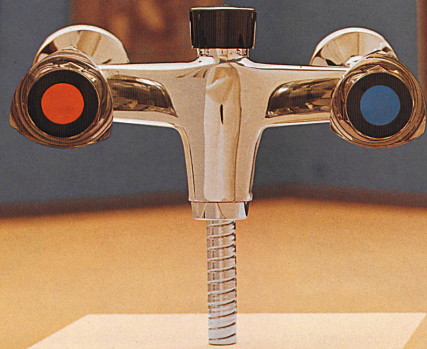
Verlangen Sie ausführliche Unterlagen!

E. Nebel AG, Manessestrasse 192, 8027 Zürich, Tel. 01/25 56 90

## **SPAG**

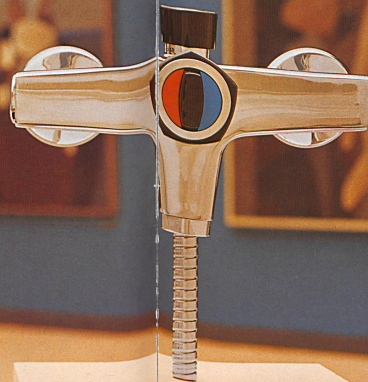


Die Zeit scheidet Wert und Unwert.



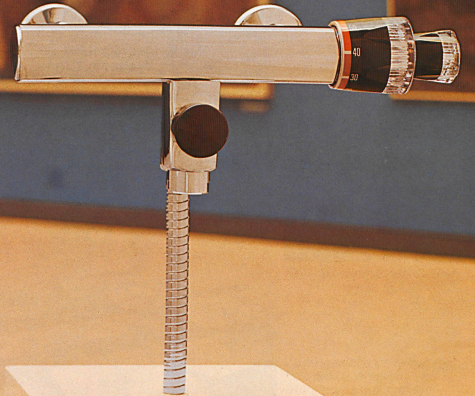
### **Neo3 Armaturen**

klassisch  
zuverlässig  
formschön



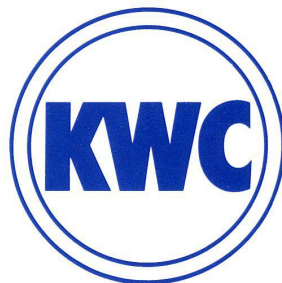
### **Neorix Mischer**

geräuscharm  
perfekt  
bewährt



### **Temperfix Mischautomaten**

komfortabel sicher  
sparsam

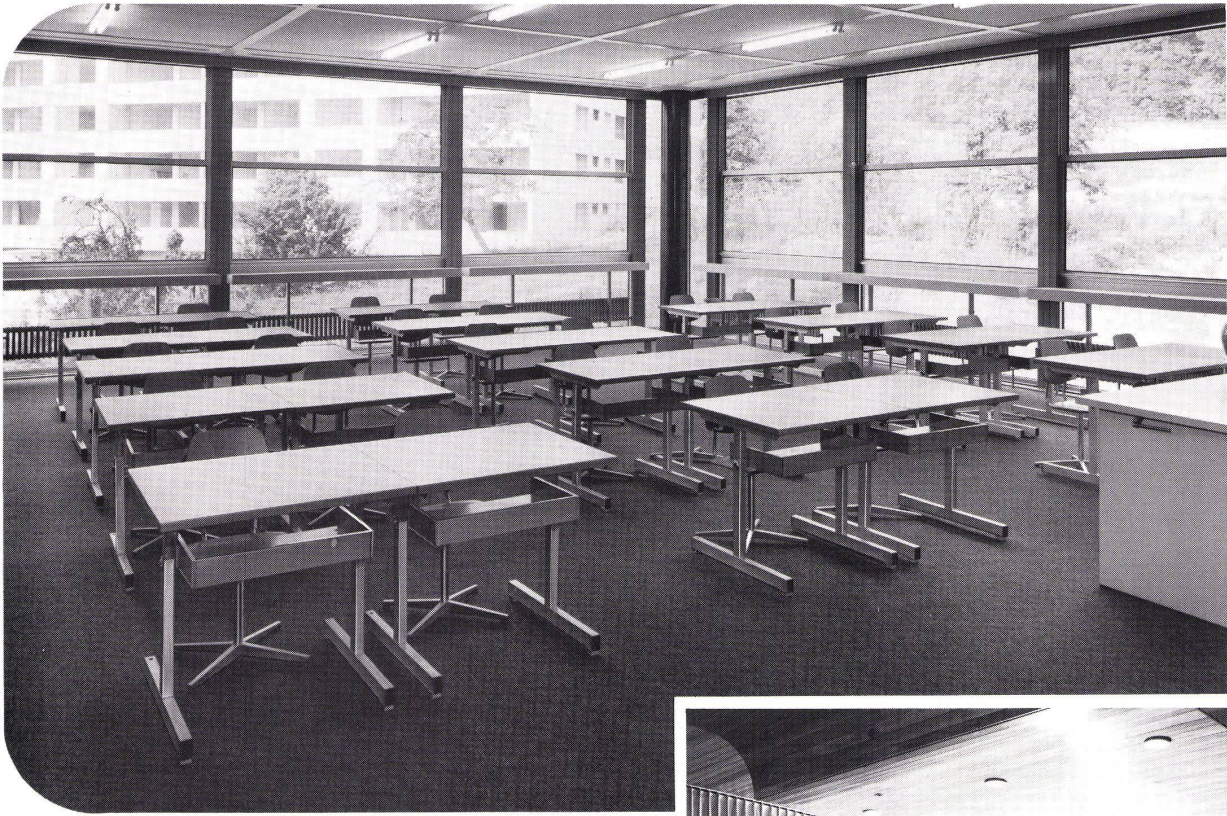


**Aktiengesellschaft  
Karrer, Weber & Cie  
Armaturenfabrik  
Metallgiesserei, Warmpresswerk  
5726 Unterkulm/ Schweiz  
Telefon 064/46 1144, Telex 68186**

Verkaufsbüros in Zürich,  
Bern, Basel, Lausanne und Bellinzona

**Seit 100 Jahren steht KWC für Qualität, Schönheit, Fortschritt.**

# Schulmöbel für alle Bildungsstufen



*Möbel für die Unter-, Mittel- und Oberstufe*

*Unser Verkaufsprogramm umfasst zudem: Kindergartenmöbel, Lehrerpulte, Möbel für Handarbeits-, Hauswirtschafts-, Physik-, Chemie- und Naturkundeunterricht, Möbel für Berufsschulen, Hörsäle, Physik-Lehrgeräte sowie technische Lehrmittel.*

*Zeichentische für alle Ansprüche*



*Saalmöbel für jeden Bedarf*

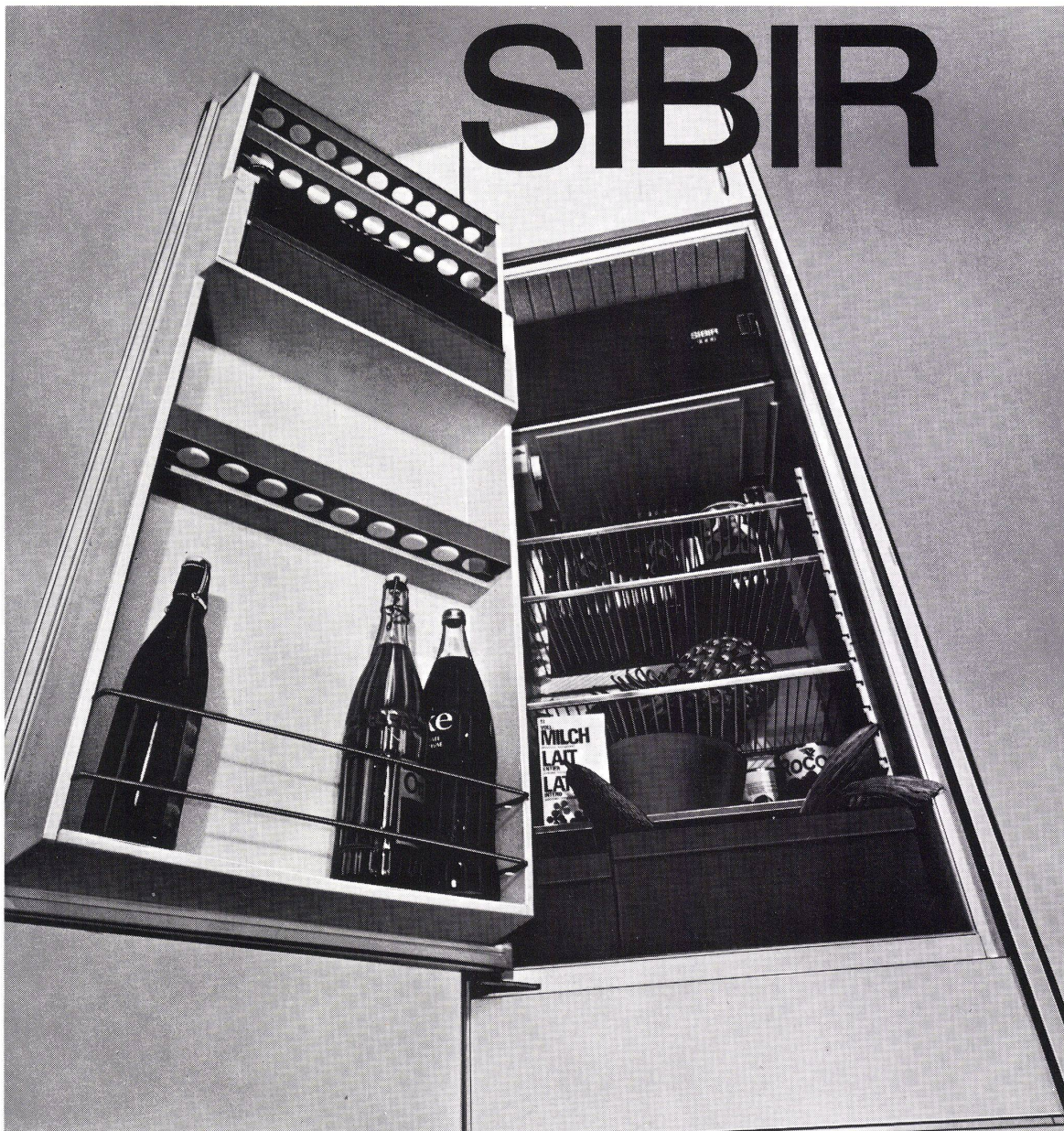
*Verlangen Sie unverbindlich Prospekte, Angebot und Möblierungsvorschläge.*

**embru**

*Embru-Werke, Schulmöbel  
8630 Rüti, Telefon 055/31 28 44*



# SIBIR



der  
modernste  
\*\*\* Kühlschranks  
Europas

**NORM**-Einbaumodell 225 Liter  
Fr. 555.-  
mit 25 Liter\*\*\* Tiefkühlfach

**Funktion:**  
NEUE Absorption,  
absolut geräuschlos  
und vibrationsfrei

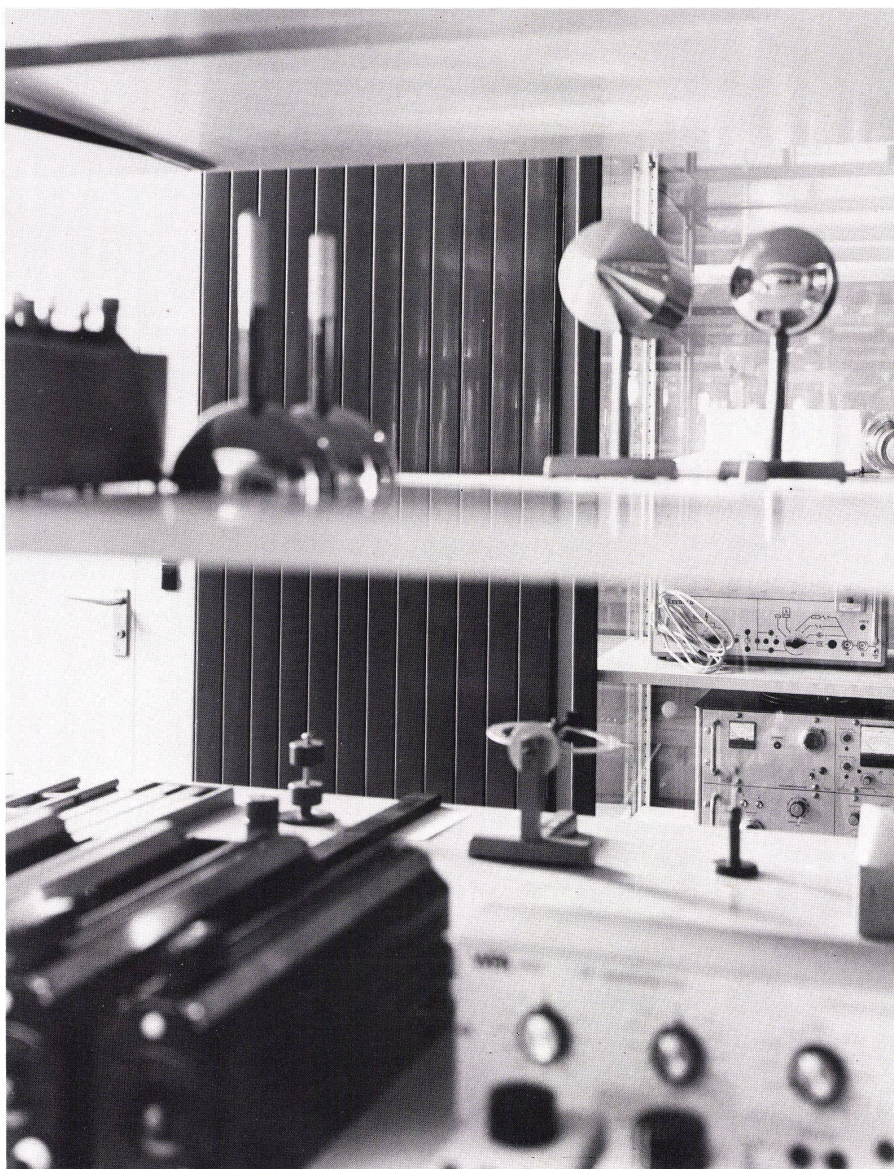
**Garantie:**  
5 Jahre Vollgarantie  
auf die Funktion aller Teile

**Erfahrung:**  
25 Jahre SIBIR

Kühlapparate GmbH, 8952 Schlieren

Technikum Rapperswil/SG, Labor. Durch die Glaswand ist die senkrecht angebrachte RUNTAL-Heizwand sichtbar, deren ruhige Form zu der komplizierten Apparatur des Labors ein angenehmes Gegenstück bildet.

Aufnahme: Michael Wolgensinger SWB, Zürich



Architekt: Paul W. Tittel, dipl. Arch. BSA/SIA, Zürich

Das Technikum Rapperswil/SG ist mit

# RUNTAL

Heizkörpern ausgestattet

Heizwände, Konvektoren, Radiatoren, Heizgitter  
Schweizer Patent und Fabrikat

Verkaufsbüros: 2000 Neuchâtel Falaises 7  
8032 Zürich 7 Hedwigstr. 3

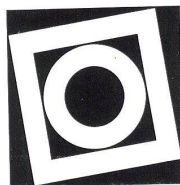
Telefon 038 / 25 92 92  
Telefon 01 / 53 78 78



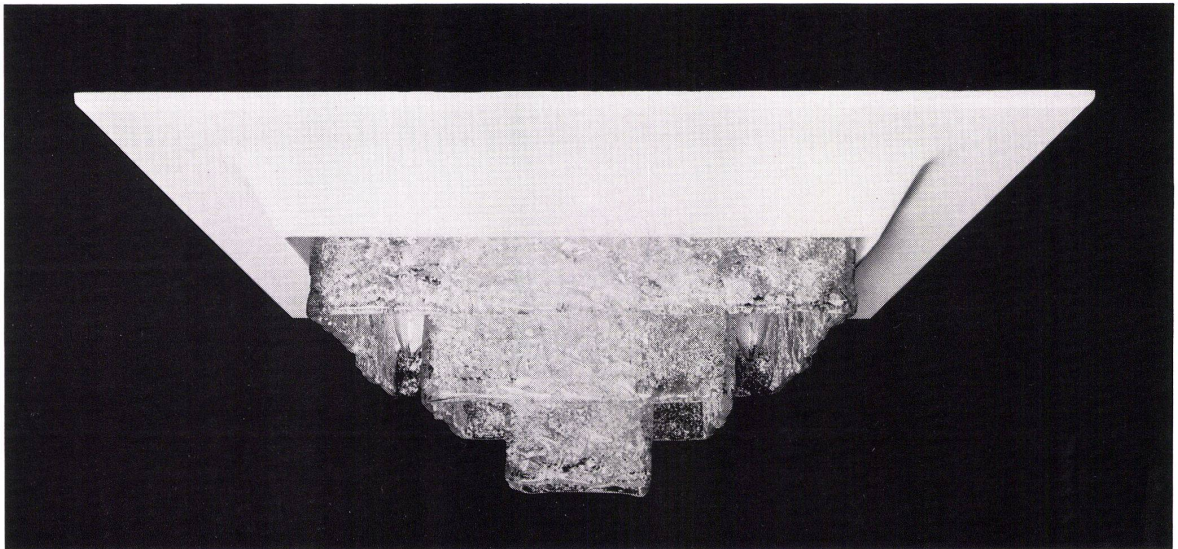
An irgendeinem Tag, irgendwo in der Stadt. Ein Flitzer – mit dem bekannten Signet für reprotchnische Qualität – ist unterwegs zu Ihnen.

Es eilt natürlich, wie meistens. Und auch heute werden Sie Ihre Lieferung pünktlich erhalten. Zuverlässig, wie immer.

Für Cliché- und Fotolithoarbeiten sind wir kompetent.



cassettlight®  
die  
idealen  
Leuchten  
für  
Kassetten-  
decken



Kassettendecken sind ein fester Bestandteil der modernen Architektur. Diese Rasterelemente gehören zur neuzeitlichen Raumgestaltung. „cassettlight“-Leuchten sind das neue Lichtelement dazu. Mit „cassettlight“-Leuchten lösen Sie jedes Beleuchtungsproblem. „cassettlight“-Leuchten sind modern im Design, wertvoll im Material und fügen sich harmonisch in die Deckenkonstruktion ein. Eine Universalbefestigung macht die Montage von jeder Kassettendecken-Konstruktion unabhängig. Auch nachträglich können „cassettlight“-Leuchten einfach, bequem und schnell eingebaut werden. Überzeugen Sie sich.

4

Coupon

BAG		✂
Bronzwarenfabrik AG		
5300 TURGI	Name _____	
Telefon 056-23 11 12	Wohnort _____	
Bitte senden Sie mir unverbindlich Ihren Katalog über „cassettlight®“-Leuchten.		Straße _____

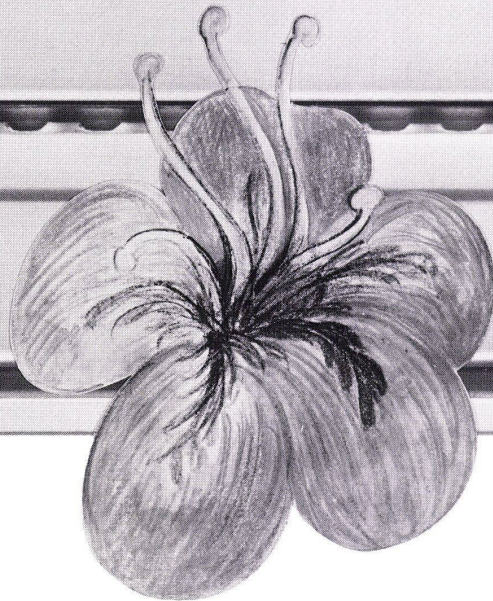
Wir wünschen

- Dokumentation normagliss®  
 Besuch

Adresse: \_\_\_\_\_  
\_\_\_\_\_

normagliss®

**lässt Luft  
und Licht herein**



## **schützt vor neugierigen Blicken**

Der neue Leichtmetall-Rolladen normagliss® mit den neuen Vorteilen:

Er schützt vor neugierigen Blicken, auch nachts, wenn Licht in den Räumen brennt. Lichtquellen von aussen blenden nicht. Tagsüber strömt angenehmes, blendungsfreies Licht herein, in der gewünschten Menge. Aber auch eine

fast vollkommene Verdunklung ist möglich. normagliss® lässt frische Luft herein, ohne Zugwirkung. Sein Hohlprofil dämmt Strassenlärm. Er gleitet leicht und geräuschlos.

normagliss®, ein perfekter Rolladen in Form, Farben, Funktion.

Verlangen Sie unsere Dokumentation oder den Besuch unseres Beraters, um mehr über normagliss® zu erfahren.

**Metallbau AG Zürich**  
Storen- und Rolladenfabrik

Anemonenstrasse 40, 8047 Zürich  
Telefon 01-54 67 00

Vertretungen und Servicestellen in

Basel, Bern, Chur, Lausanne, Locarno,  
Luzern, Solothurn, St. Gallen und Zürich

**norm®**

An Bauherren, Architekten und Generalunternehmer, Spengler und Dachdecker:

# Sicher unter Dach ist ein Dach, wenn es mit Sarnafil® bedacht ist.

**Sarnafil®** heisst die glasfaserarmierte PVC-Dichtungsbahn der Sarna Kunststoff AG. Vor 12 Jahren von ihr entwickelt. Seither in vielfältigem Einsatz bewährt. Bewährt, weil sie dem Bauherrn das bietet, was er braucht: eine sichere, wartungsfreie Bedachung auf Jahre hinaus. **Sarnafil®** bietet das dank seinem optimalen Eigenschaften-Profil. Ein Profil, das haargenau die harten Anforderungen erfüllt, die eine sichere und wirtschaftliche Bedachung stellt.

## **Kennen Sie das Eigenschaften-Profil von Sarnafil®?**

Dieses umfasst folgende Sarnafil-Eigenschaften:

### **1. Witterungsbeständig und dauerhaft**

Härteste UV-Bestrahlungstests im Labor überstanden. 10 Jahre Erfolg auf dem Dach.

### **2. Schrumpffrei**

Keine Schrumpfung unter Wärmeeinfluss dank einem speziellen Herstellungsverfahren – Glasfaserarmierung.

### **3. Chemisch resistent**

Chemische Beständigkeit unter aggressiven Bedingungen in Industriezonen erwiesen.

### **4. Dehnfähig und flexibel**

Dehnungsspannungen können sicher überbrückt und Bewegungsfugen einfach ausgebildet werden.

### **5. Thermisch verschweissbar**

Auch nach jahrelanger Aussenbewitterung jederzeit wasserdicht verschweissbar (z.B. bei Dacherweiterungen).

### **6. Dampf-durchlässig**

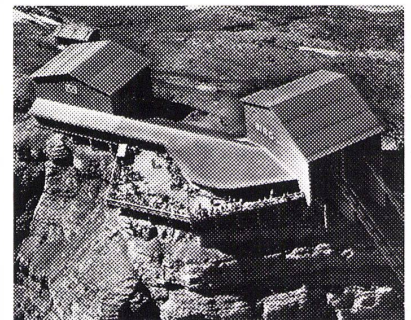
Hohe Dampfdurchlässigkeit. Rasches Verdunsten von Baufeuchtigkeit und Kondensat.

### **1. Sarnafil-Eigenschaft: Witterungsbeständig und dauerhaft**

Die Ultraviolettstrahlung, zusammen mit raschen und hohen Temperaturwechseln, ist einer der härtesten Tests für die Licht- und Witterungsbeständigkeit moderner Bausolation.

Im Labor wurde **Sarnafil** 10000 Stunden lang UV-intensiver Belichtung bei praxisnahen Extremtemperaturen ausgesetzt. Das entspricht einer Aussenbewitterung von 20 bis 25 Jahren in unseren Breitengraden.

Die äusserst positiven Ergebnisse dieser Labortests sind durch eine bereits über zehnjährige praktische Bewährung bestätigt worden. **Sarnafil** bleibt auch nach Jahren, was es ist: die witterungsbeständige, armierte PVC-Dachhaut, die dauerhaft funktioniert.



Unter extremen Bedingungen beweist Sarnafil seine Witterungsbeständigkeit. Hier auf 2677 m ü. M. bei der Mittelstation Birg der Schilthornbahn.

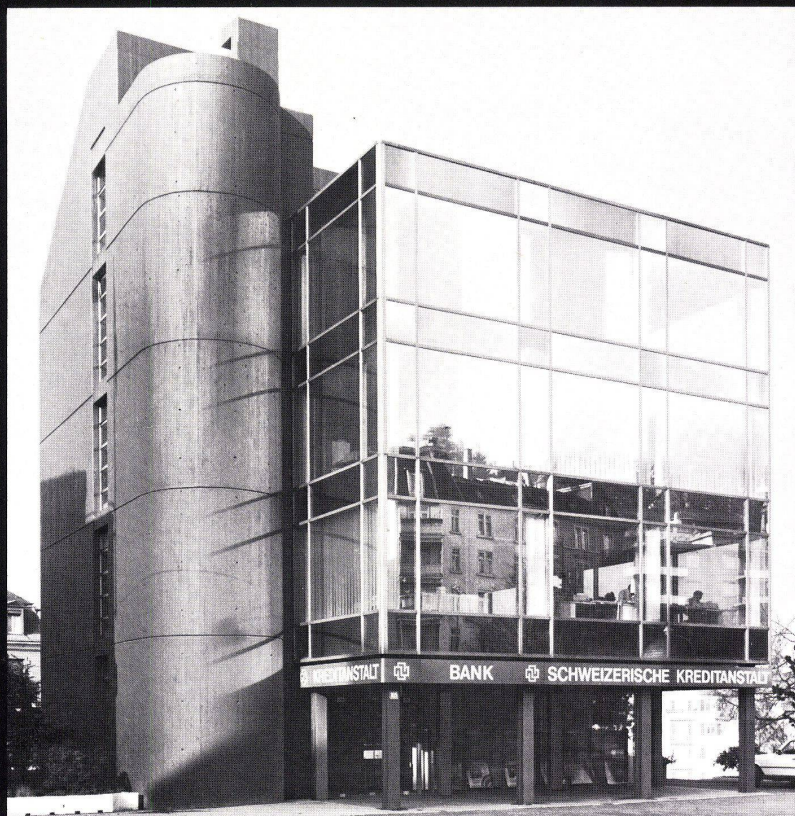
® Eingetragene Schutzmarke der Sarna Kunststoff AG

**Sarnafil®** auf Tausenden von Objekten verlegt.  
Bei Hunderten von Baufachleuten Favorit Nummer Eins für Dachisolationen.  
Seit über 10 Jahren Gewähr für sichere und wirtschaftliche Bedachung.

## **Sarna Kunststoff AG**

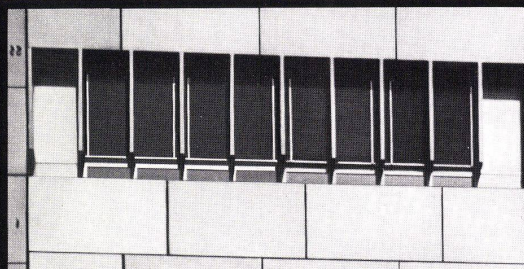
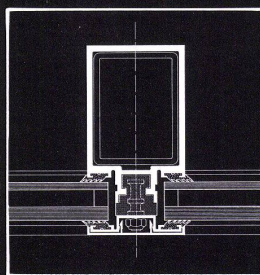
6060 Sarnen/Schweiz Postfach 12  
Telefon 041 66 23 33

# **hädlich ag** Ihr Partner für moderne **Aluminium-Fassaden**

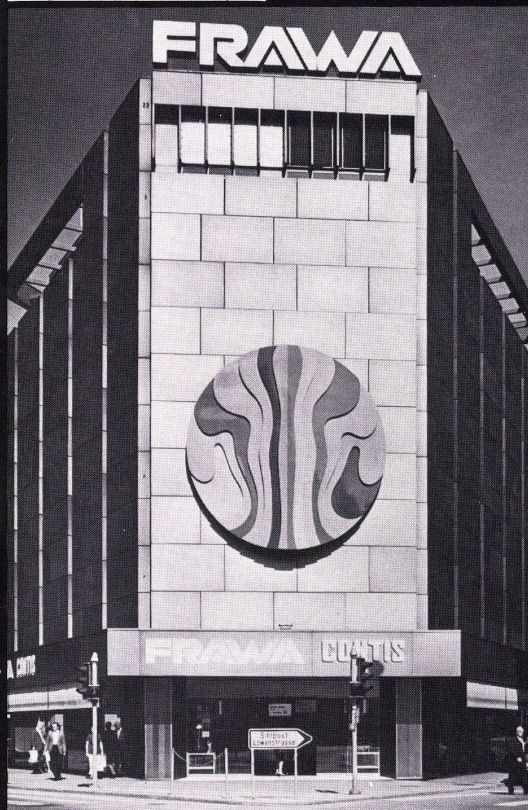


Bankgebäude der Schweizerischen Kreditanstalt am Rigipplatz in Zürich. Aluminium-Fassade mit vollisolierten Fenstern Modell HZ1350.

Architektur prägt mit markanten Bauten Städtebilder, setzt ästhetische Werte, gibt Profil mit Aluminium-Fassaden. Dem Metall, das die Wünsche des Bauherrn berücksichtigt, die Ideen des Architekten zum Ausdruck bringt. Doch der Architekt braucht Partner. Spezialisten, die seine «Fassadenwünsche» studieren, gute Lösungen finden. So wie die hädlich ag, mit jahrzehntelanger Erfahrung im Fassadenbau.



Geschäftshaus Frawa AG, Zürich. Aluminium-Fassaden-Verkleidung mit Fenstern Modell HZ750.



Metallbau  
 HZ Konstruktionen  
 Profilpresswerk

Gegründet 1877

8047 Zürich  
 Freilagerstrasse 29  
 Tel. 01-52 12 52


**hädlich ag**