

Objektyp: **Advertising**

Zeitschrift: **Bauen + Wohnen = Construction + habitation = Building + home : internationale Zeitschrift**

Band (Jahr): **28 (1974)**

Heft 7: **Schulbau = Écoles = Schools**

PDF erstellt am: **13.09.2024**

Nutzungsbedingungen

Die ETH-Bibliothek ist Anbieterin der digitalisierten Zeitschriften. Sie besitzt keine Urheberrechte an den Inhalten der Zeitschriften. Die Rechte liegen in der Regel bei den Herausgebern.

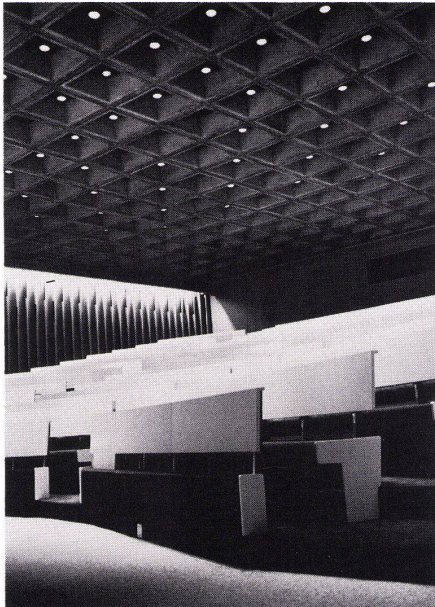
Die auf der Plattform e-periodica veröffentlichten Dokumente stehen für nicht-kommerzielle Zwecke in Lehre und Forschung sowie für die private Nutzung frei zur Verfügung. Einzelne Dateien oder Ausdrucke aus diesem Angebot können zusammen mit diesen Nutzungsbedingungen und den korrekten Herkunftsbezeichnungen weitergegeben werden.

Das Veröffentlichen von Bildern in Print- und Online-Publikationen ist nur mit vorheriger Genehmigung der Rechteinhaber erlaubt. Die systematische Speicherung von Teilen des elektronischen Angebots auf anderen Servern bedarf ebenfalls des schriftlichen Einverständnisses der Rechteinhaber.

Haftungsausschluss

Alle Angaben erfolgen ohne Gewähr für Vollständigkeit oder Richtigkeit. Es wird keine Haftung übernommen für Schäden durch die Verwendung von Informationen aus diesem Online-Angebot oder durch das Fehlen von Informationen. Dies gilt auch für Inhalte Dritter, die über dieses Angebot zugänglich sind.

DALLES ALVEOLAIRES PLASTICOFFRE

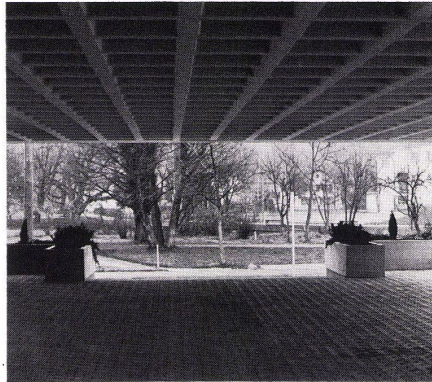


Aula de l'Université de Fribourg.

L'aula de la Faculté de chimie et physique de l'Université de Fribourg possède une dalle alvéolaire qui a été construite au moyen des caissons PLASTICOFFRE (type 5).

De nombreuses raisons ont motivé cette solution:

- Portée libre de 20 mètres de largeur
- Qualité acoustique digne d'une salle de concerts
- Economique, car la structure plaisante des alvéoles en béton permet l'économie d'un faux plafond.



Ecole de Stansstad.

Pour le préau couvert de l'école de Stansstad, le bureau d'architectes et d'ingénieurs a lui aussi retenu la solution de la dalle alvéolaire PLASTICOFFRE car ce mode de construction est idéal par les réels avantages qu'il comporte.

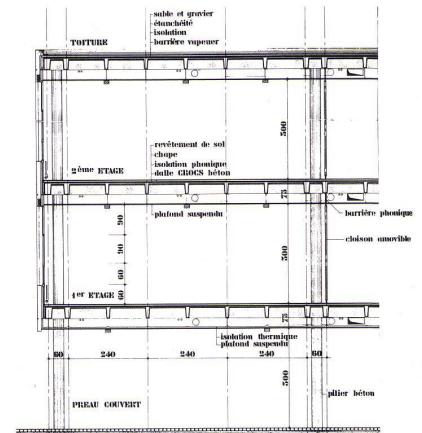
- Dalles de grandes portées avec poids minimum sur les murs porteurs
- Béton brut ayant un aspect plaisant
- Extrême résistance aux jeux des enfants (chocs des balls, etc.).

Schéma type pour dalles alvéolaires suivant les

modules du système CROCS-béton (60/120/240 cm)

Ce système de dalles peut très bien être réalisé au moyen de caissons PLASTICOFFRE.

La coupe illustrée représente le projet primé du concours du groupe scolaire Arnold Reymond à Pully.

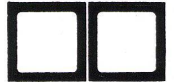


Projet primé du groupe scolaire Arnold Reymond, Pully.

Les auteurs de ce projet sont Messieurs E. Musy et P. Vallotton, architectes SIA à Lausanne.

Polyform SA

Dépt. Plasticoffre
1462 Yvonand
Téi. 024 31 16 87



Int. Musterschutz,
in- und ausländische Patente

OTTO KOLB DESIGN AG

OTTO KOLB DESIGN AG

OTTO KOLB DESIGN AG

Kennen Sie die raumsparende Spindelnorm-Eisentreppe, System Kolb?

8306 Brüttisellen
01 / 93 11 19

Neu erschienen!



20 Seiten. Übersichtliche Tabelle mit umfassender Kurzinformation. Sie erkennen sofort, wer sich welche Versicherungen von Bauten, Maschinen und technischen Anlagen überlegen muss.

Wir überreichen diese Informationsschrift gerne gratis jedem Interessenten. Bitte senden Sie den nebenstehenden Coupon an:

Winterthur
UNFALL

Postfach 250
8401 Winterthur

Name: _____
Strasse: _____
PLZ/Ort: _____