

Schwimmhalle im Park = Piscine dans un parc = Swimming bath in a park

Autor(en): [s.n.]

Objektyp: **Article**

Zeitschrift: **Bauen + Wohnen = Construction + habitation = Building + home : internationale Zeitschrift**

Band (Jahr): **28 (1974)**

Heft 9: **Sportbauten : Hallen und Freibäder = Edifices sportifs : piscines couvertes et en plein-air = Buildings for sport : indoor and outdoor pools**

PDF erstellt am: **05.07.2024**

Persistenter Link: <https://doi.org/10.5169/seals-348087>

Nutzungsbedingungen

Die ETH-Bibliothek ist Anbieterin der digitalisierten Zeitschriften. Sie besitzt keine Urheberrechte an den Inhalten der Zeitschriften. Die Rechte liegen in der Regel bei den Herausgebern.

Die auf der Plattform e-periodica veröffentlichten Dokumente stehen für nicht-kommerzielle Zwecke in Lehre und Forschung sowie für die private Nutzung frei zur Verfügung. Einzelne Dateien oder Ausdrucke aus diesem Angebot können zusammen mit diesen Nutzungsbedingungen und den korrekten Herkunftsbezeichnungen weitergegeben werden.

Das Veröffentlichen von Bildern in Print- und Online-Publikationen ist nur mit vorheriger Genehmigung der Rechteinhaber erlaubt. Die systematische Speicherung von Teilen des elektronischen Angebots auf anderen Servern bedarf ebenfalls des schriftlichen Einverständnisses der Rechteinhaber.

Haftungsausschluss

Alle Angaben erfolgen ohne Gewähr für Vollständigkeit oder Richtigkeit. Es wird keine Haftung übernommen für Schäden durch die Verwendung von Informationen aus diesem Online-Angebot oder durch das Fehlen von Informationen. Dies gilt auch für Inhalte Dritter, die über dieses Angebot zugänglich sind.



Schwimmhalle im Park

Piscine dans un parc

Swimming bath in a park

Karen und Ebbe Clemmensen, Nyhavn

Schwimm- und Sporthalle Kildeskov, Gentofte

Piscine couverte et hall omnisport Kildeskov, Gentofte

Swimming and Sport Hall, Gentofte

1966–1969

Die Schwimmhalle stellt die erste Etappe einer Anlage dar, die später auch zwei Ballsportarten umfassen soll. Die Bauten liegen im Zentrum der Gemeinde auf einem waldigen Gelände, das durch seine Lage und durch seine großen Bäume besonders anziehend war.

Die Bauten sind in Blöcke eingeteilt, deren Höhe im Verhältnis zur Grundfläche wechselt, und diese Anordnung trägt bewußt zur Beherrschung des großen Volumens bei. Ferner tragen dazu bei die offenen und leichten Konstruktionen und die großen Glaswände, die vom Boden bis zur Decke reichen.

Aus diesem Grunde wurde für die Anlage eine Stahlkonstruktion gewählt. Die schlanken Säulen tragen ein aus Gitterträgern aufgebautes Dach, die zusammen ein Raumtragwerk bilden. Die Träger bestehen aus umgekehrten Pyramiden, die auf einer Zugstange stehen.

Auf der Nordseite, von wo man die Schwimmhalle betritt, ist die Anlage durch eine Mauer aus braunen, kräftig gefügten Ziegeln geschützt. Diejenigen Teile der Anlage, die nicht die Schwimmbäder ent-

halten, bestehen aus niedrigen Anbauten verschiedener Höhe, die einen terrassenartigen Übergang zu den hohen Hallen bilden. Die niedrigen Anbauten haben Betondächer. Der sichtbar verbleibende Beton ist profiliert und mit weißem Zement hergestellt.

1
Offenheit und Transparenz bestimmen das Erscheinungsbild der Anlage.

La franchise et la transparence déterminent l'aspect de l'ensemble.

The complex is open and transparent.

2
Liegewiese im Park.

Pelouse de repos dans le parc.

Lounging lawn.

3
Lageplan.

Plan de situation.

Site plan.

1 *Hauptstraße / Rue principale / Main road*

2 *Eingang / Entrée / Entrance*

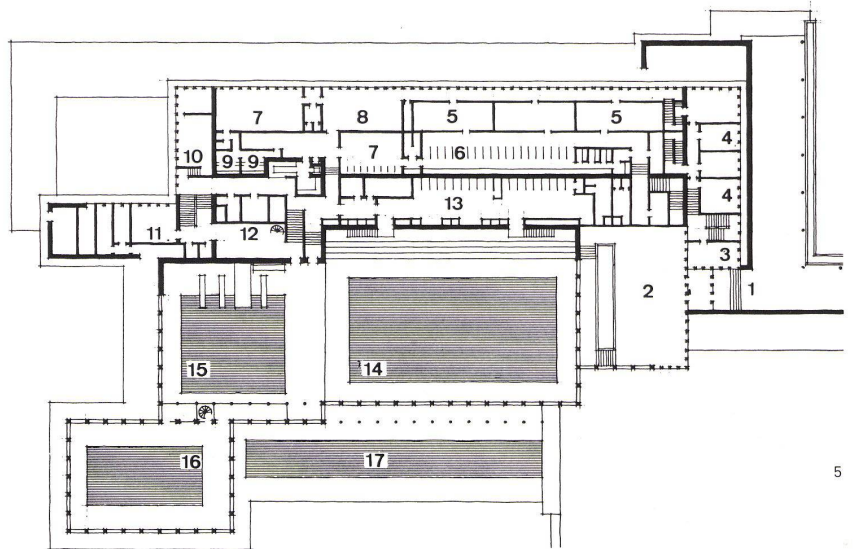
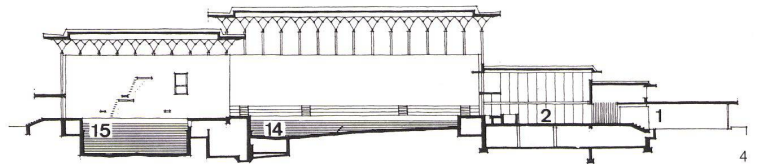
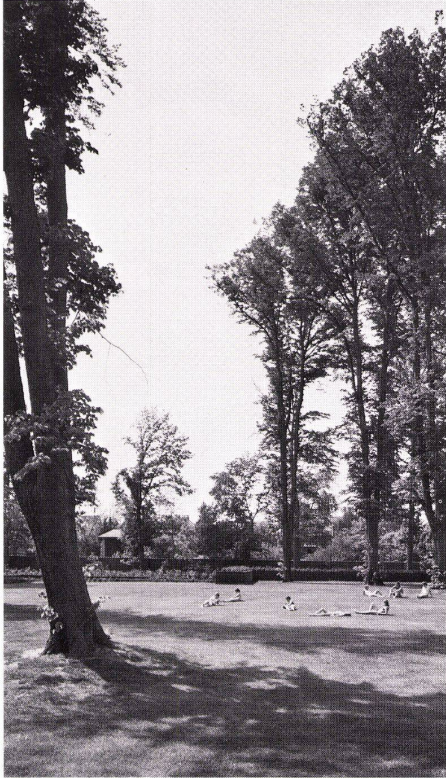
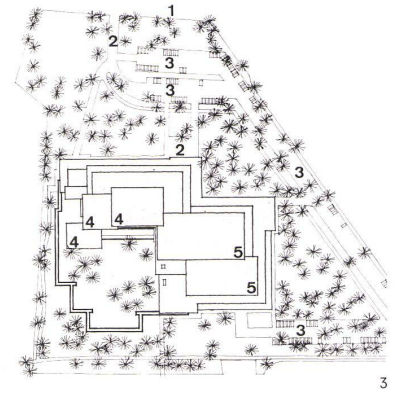
3 *Parken / Parking / Car park*

4 *Schwimmhalle (1. Bauabschnitt) / Piscine couverte (1ère étape) / Indoor pool (1st construction stage)*

5 *Sporthalle (2. Bauabschnitt) / Salle omnisport (2ème étape) / Sports arena (2nd construction stage)*

Sportbauten

Hallen- und Freibäder



4
Längsschnitt 1: 800.
Coupe longitudinale.
Longitudinal section.

5
Grundriß 1: 800.
Plan.

- 4, 5
- 1 Eingang / Entrée / Entrance
 - 2 Vorhalle / Vestibule
 - 3 Kiosk / Kiosque / Newsstand
 - 4 Büro / Bureau / Office
 - 5 Umkleideraum / Vestiaires / Changing rooms
 - 6 Umkleidekabinen Männer / Cabines de vestiaires hommes / Changing booths, men.
 - 7 Duschen für Männer / Douches pour hommes / Men's showers
 - 8 Marshalling room
 - 9 Sauna
 - 10 Maschinenmeister / Chef mécanicien / Chief mechanic
 - 11 Raum für Angestellte / Séjour des employés / Staff lounge
 - 12 Bademeister / Maître nageur / Superintendent
 - 13 Besuchsgarderobe / Vestiaires des visiteurs / Visitors' changing rooms
 - 14 Schwimmhalle / Piscine couverte / Indoor swimming pool
 - 15 Sprungbecken / Bassin de plongées / Diving pool
 - 16 Trainingsbecken / Bassin d'entraînement / Training pool
 - 17 Planschbecken im Freien / Pataugeoir en plein air / Open-air wading pool

Cette piscine forme la première étape d'un ensemble qui comprendra ultérieurement deux halls pour jeux de ballon. Les édifices sont implantés au centre de la localité sur un terrain boisé très attrayant par sa situation et les grands arbres qui le couvrent.

Les édifices sont formés de blocs dont les hauteurs varient en fonction de leur surface de base et cette disposition fut volontairement choisie afin de contrôler l'échelle des grands volumes; les structures ouvertes et légères et les grandes surfaces vitrées régnant du sol au plafond étant d'autres facteurs allant dans le même sens.

Tout ceci explique le choix de l'ossature en acier qui porte cet ensemble. Les poteaux très allongés supportent une toiture posée sur des poutres en treillis qui toutes ensemble se présentent comme une sorte de structure spatiale. Ces poutres se composent de pyramides retournées qui reposent sur une barre de tension.

Sur le côté nord par lequel on entre dans le hall, l'installation est protégée par un mur en briques brunes à joints affirmés. Les parties de l'ensemble qui ne renferment pas de bassin se composent de volumes bas qui s'étagent pour former transition avec les grands halls. Ces volumes secondaires sont recouverts en béton. Ce matériau laissé apparent est profilé et exécuté à l'aide de ciment blanc.

The swimming bath represents the first stage of a complex, which later will also include two gymnasiums for ball-games. The buildings lie in the centre of the community in wooded countryside, which was particularly attractive because of its position and its tall trees.

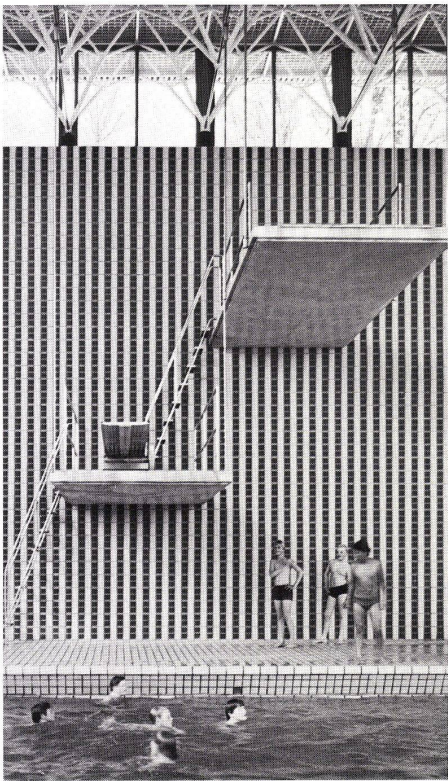
The buildings are divided into blocks, whose height changes in relation to the area, and this disposition contributes to the command of the large volume. Furthermore this is complemented by the open and liberal constructions and the large glass walls, which reach from the floor to the ceiling.

For this reason a steel construction was chosen for the complex. The thin columns support a roof constructed out of lattice girders, which constitute a sort of spatial structure. The supports consist of reverse pyramids, which stand on a shaft.

On the north side, from which direction you enter the swimming bath, the complex is protected by a wall constructed out of brown reinforced bricks. The parts of the complex not including the swimming bath are composed of lower constructions of varying heights, which form a terrace-like crossing to the above halls. The lower buildings have concrete roofs. The remaining visible concrete is streamlined and of white cement.



6



7



8



9

6
Größe Schwimmhalle in offener Verbindung zum Sprungbecken. Fußboden aus keramischen Platten, Fenster aus braunem, anodisiertem Aluminium, Dachkonstruktion aus Stahlrohren.

Grande piscine couverte avec liaison directe vers le bassin de plongées. Sol en dalles de céramique, fenêtres en aluminium anodisé brun, structure de toiture en tubes d'acier.

Large indoor pool directly connected with the diving pool. Floor of ceramic tiles, windows of brown anodized aluminium, roof structure of tubular steel.

8
Vorhalle mit Blick in die Schwimmhalle. Vestibule avec vue sur la piscine. Vestibule, looking into the indoor pool.

9
Terrasse an der Südseite mit Planschbecken. Terrasse sud avec pataugeoir. South terrace with wading pool.

7
Sprungbecken. Bassin de plongées. Diving pool.

10
Gesamtanlage von Süden. L'ensemble vu du sud. Entire complex from south.



10