

Halbzylinder, Kalotten und Gitterträger = Demi-cylindres, calottes et poutres en treillis = Half-cylinder, calotte and lattice-girder

Autor(en): **[s.n.]**

Objektyp: **Article**

Zeitschrift: **Bauen + Wohnen = Construction + habitation = Building + home : internationale Zeitschrift**

Band (Jahr): **28 (1974)**

Heft 10: **Raumgeometrie als Gestaltungs- und Konstruktionshilfe = Géométrie spatiale comme auxiliaire de composition et de construction = Space geometry as formative and constructional aid**

PDF erstellt am: **09.08.2024**

Persistenter Link: <https://doi.org/10.5169/seals-348105>

Nutzungsbedingungen

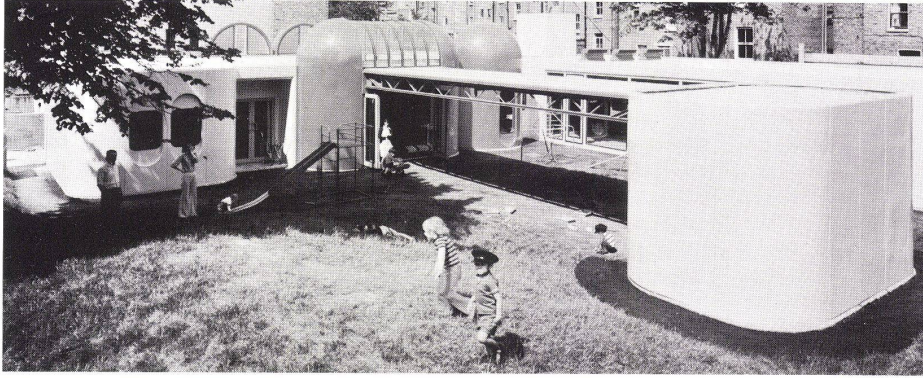
Die ETH-Bibliothek ist Anbieterin der digitalisierten Zeitschriften. Sie besitzt keine Urheberrechte an den Inhalten der Zeitschriften. Die Rechte liegen in der Regel bei den Herausgebern.

Die auf der Plattform e-periodica veröffentlichten Dokumente stehen für nicht-kommerzielle Zwecke in Lehre und Forschung sowie für die private Nutzung frei zur Verfügung. Einzelne Dateien oder Ausdrucke aus diesem Angebot können zusammen mit diesen Nutzungsbedingungen und den korrekten Herkunftsbezeichnungen weitergegeben werden.

Das Veröffentlichen von Bildern in Print- und Online-Publikationen ist nur mit vorheriger Genehmigung der Rechteinhaber erlaubt. Die systematische Speicherung von Teilen des elektronischen Angebots auf anderen Servern bedarf ebenfalls des schriftlichen Einverständnisses der Rechteinhaber.

Haftungsausschluss

Alle Angaben erfolgen ohne Gewähr für Vollständigkeit oder Richtigkeit. Es wird keine Haftung übernommen für Schäden durch die Verwendung von Informationen aus diesem Online-Angebot oder durch das Fehlen von Informationen. Dies gilt auch für Inhalte Dritter, die über dieses Angebot zugänglich sind.



Halbzylinder, Kalotten und Gitterträger

Demi-cylindres, calottes et poutres en treillis
Half-cylinder, calotte and lattice-girder

Kindergarten in Hammersmith bei London
Ecole maternelle à Hammersmith près de Londres

Kindergarten in Hammersmith near London

Architekt Peter Crutch in Firma Fitch & Co., London



Der Kindergarten steht in einer viktorianischen Umgebung. Er ist geschaffen für 40 Kinder und soll keinen schulhaften Eindruck erwecken.

Dem Hauptraum schließen sich fünf Nischen an, die den Kindern erlauben, neben dem gemeinsamen Spielen und Arbeiten sich, mehr isoliert, individuellen Tätigkeiten zuzuwenden. Dem Hauptraum schließen sich ein Schwimmbad, ein Ausstellungsraum und die verschiedenen Nebenräume an.

Die roten Halbzylinder, die mit einer Kalotte abschließen, wirken als Signalzeichen und deuten im Äußeren die Nischen des Hauptraumes an. Die strengen Bauformen der übrigen Gebäudeteile, deren Dächer sichtbar belassene Gitterträger tragen, werden durch die halbkreisförmigen Gebilde überspielt.

Cette école maternelle se situe dans un environnement de style victorien. Elle peut accueillir 40 enfants et ne devait pas ressembler à une école.

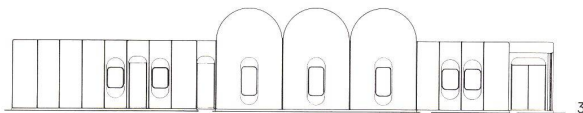
Cinq niches adjacentes au volume principal permettent aux enfants de se consacrer à des activités individuelles en parallèle aux jeux et travaux collectifs. Une piscine, une salle d'exposition et divers locaux secondaires se rattachent à ce même volume principal.

Les demi-cylindres rouges que recouvrent des calottes, servent de signal et expriment vers l'extérieur les niches du volume principal. Des éléments en forme de demi-cercle animent les formes sévères des autres parties du bâtiment dont les toitures sont portées par des poutres en treillis laissées apparentes.

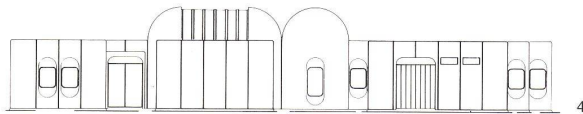
The kindergarten stands in a Victorian district. It has been created for 40 children, and is designed to avoid giving the impression of a school.

Adjoining the main volume are five nooks permitting the children to be more isolated for individual activities. Also attached to the main volume are a swimming-pool, an exhibition hall and the various utility rooms.

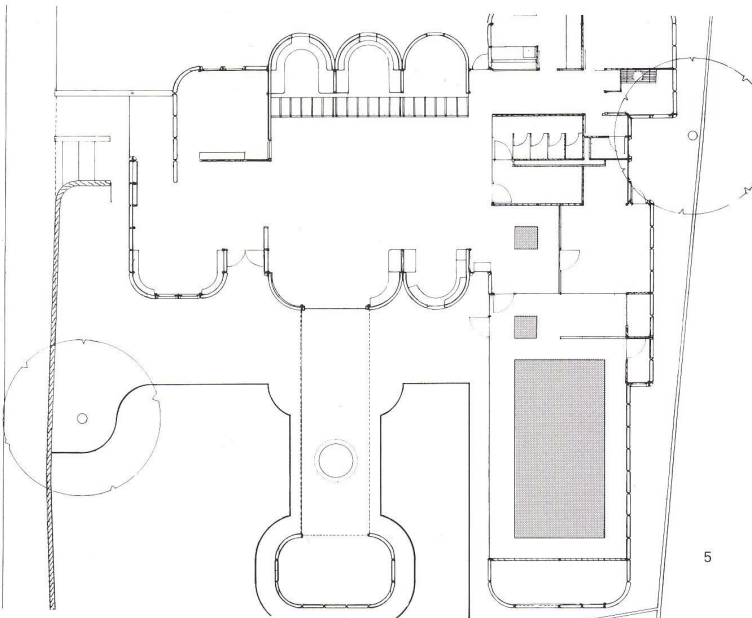
The red half-cylinders, which are capped with a calotte, have the effect of symbols and provide externally an indication of the nooks. The severe design of the other tracts, whose roofs are supported by untreated lattice-girders, is modulated by the semi-circular shapes.



3



4

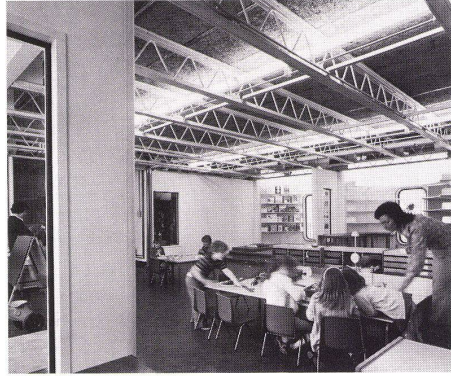
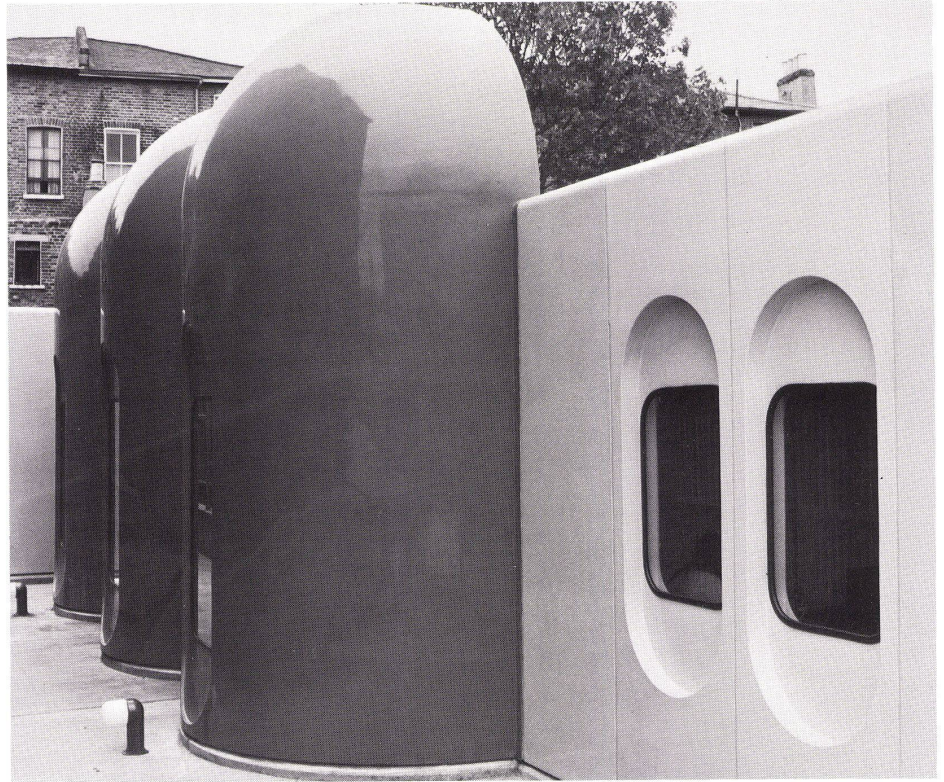


5

1
Gesamtansicht. Im Vordergrund rechts der Lagerraum für die Spielgeräte.
Vue générale. Au premier plan à droite, le magasin des appareils de jeu.

2
Hof zwischen dem gedeckten Platz und dem Schwimmbad.
Cour entre le préau et la piscine.

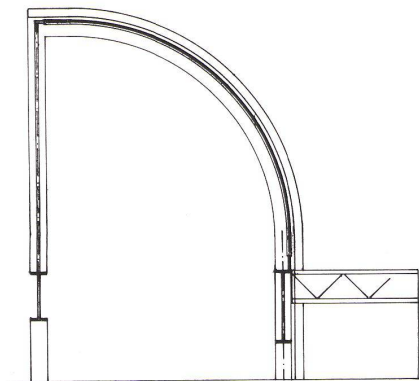
3
Westfassade 1:300.
Façade ouest.
West elevation.



6



9



8

4
Ostfassade 1:300.
Façade est.
East elevation.

5
Grundriß 1:300.
Plan.

6
Hauptraum. Im Hintergrund zwei der drei »Absiden«.
Pièce principale. A l'arrière plan deux des 3 »absides«.
Main room. In background, two of the three "apses".

7
Die drei »Absiden« als Halbzylinder mit Kalotten.
Les trois »absides« formées de demi-cylindres recouverts de calottes.
The three "apses" composed of half-cylinders capped with calottes.

8
Schnitt durch eine Kalotte 1:40.
Coupe sur une calotte 1:40.
Section of calotte 1:40.

9
Nische in einer »Abside«, die durch das Oberlicht in der Kalotte beleuchtet wird.
Niche ménagée dans une »abside« éclairée par un lanterneau placé dans la calotte.
Nook in an "apse" illuminated by the skylight in the calotte.