

Hängebrücken als Gebäude = Bâtiment conçu sur le principe des ponts suspendus = Suspension bridges as buildings

Autor(en): [s.n.]

Objektyp: Article

Zeitschrift: **Bauen + Wohnen = Construction + habitation = Building + home : internationale Zeitschrift**

Band (Jahr): **28 (1974)**

Heft 10: **Raumgeometrie als Gestaltungs- und Konstruktionshilfe = Géométrie spatiale comme auxiliaire de composition et de construction = Space geometry as formative and constructional aid**

PDF erstellt am: **13.09.2024**

Persistenter Link: <https://doi.org/10.5169/seals-348107>

Nutzungsbedingungen

Die ETH-Bibliothek ist Anbieterin der digitalisierten Zeitschriften. Sie besitzt keine Urheberrechte an den Inhalten der Zeitschriften. Die Rechte liegen in der Regel bei den Herausgebern.

Die auf der Plattform e-periodica veröffentlichten Dokumente stehen für nicht-kommerzielle Zwecke in Lehre und Forschung sowie für die private Nutzung frei zur Verfügung. Einzelne Dateien oder Ausdrucke aus diesem Angebot können zusammen mit diesen Nutzungsbedingungen und den korrekten Herkunftsbezeichnungen weitergegeben werden.

Das Veröffentlichen von Bildern in Print- und Online-Publikationen ist nur mit vorheriger Genehmigung der Rechteinhaber erlaubt. Die systematische Speicherung von Teilen des elektronischen Angebots auf anderen Servern bedarf ebenfalls des schriftlichen Einverständnisses der Rechteinhaber.

Haftungsausschluss

Alle Angaben erfolgen ohne Gewähr für Vollständigkeit oder Richtigkeit. Es wird keine Haftung übernommen für Schäden durch die Verwendung von Informationen aus diesem Online-Angebot oder durch das Fehlen von Informationen. Dies gilt auch für Inhalte Dritter, die über dieses Angebot zugänglich sind.

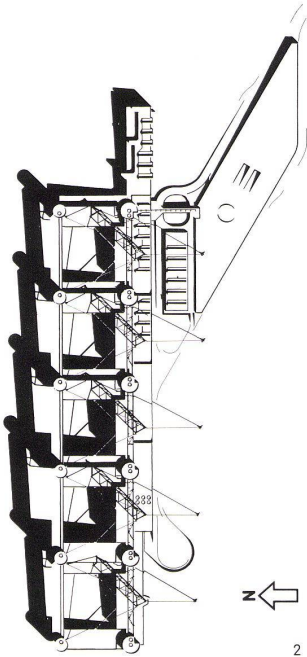
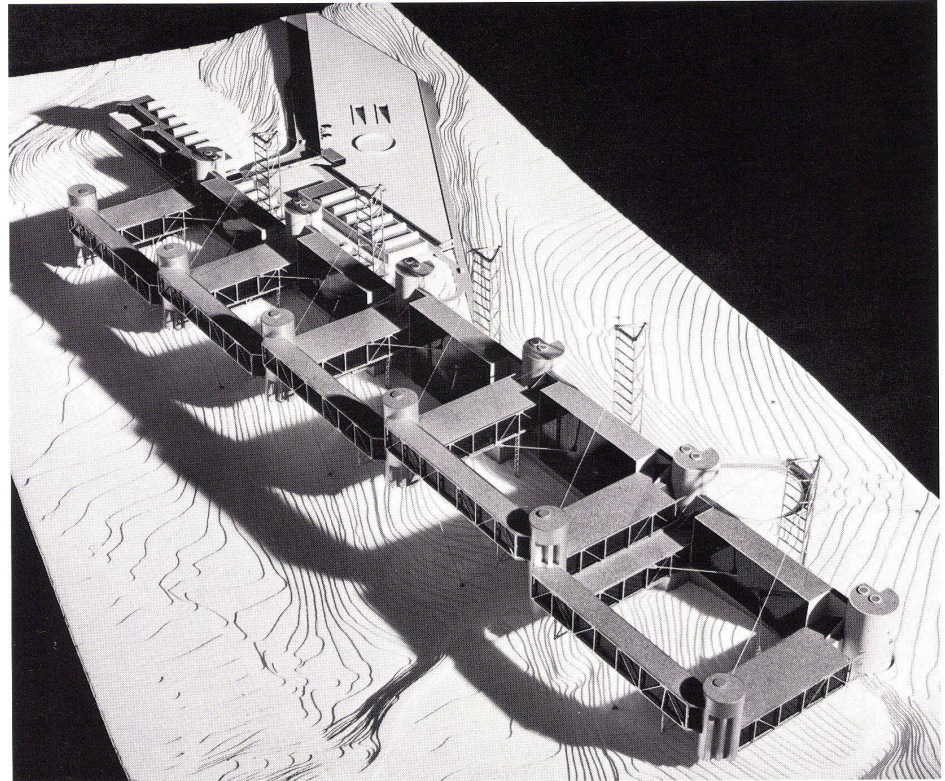
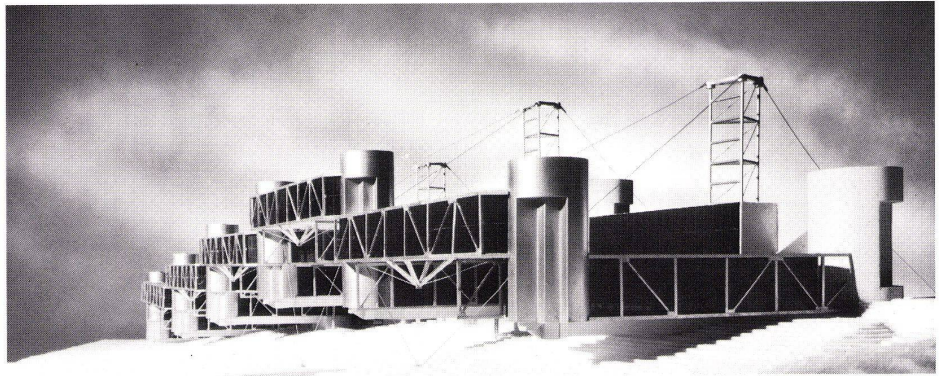
Hängebrücken als Gebäude

Bâtiment conçu sur le principe des ponts suspendus
 Suspension bridges as buildings

Suspension bridges as buildings

Hauptsitz von Johns-Manville
 Siège social de la Johns Manville
 Headquarters of Johns-Manville

Architekten: William L. Pereira mit Frank Dimster, Chris Dawson, Eric Moss, Bob Caddes und José Cebrian

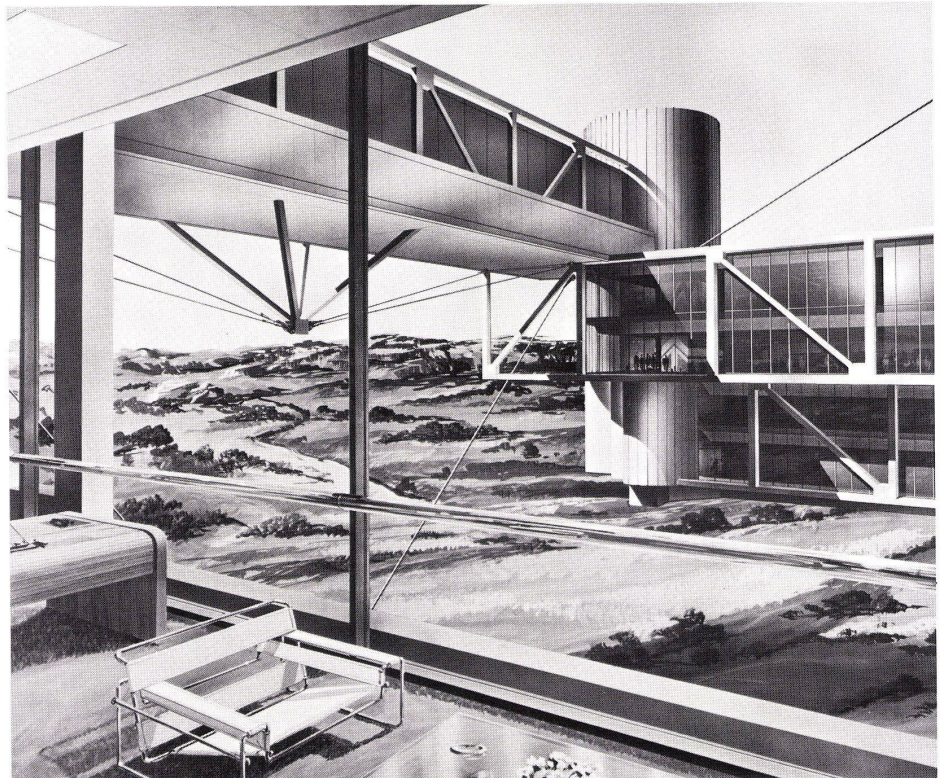


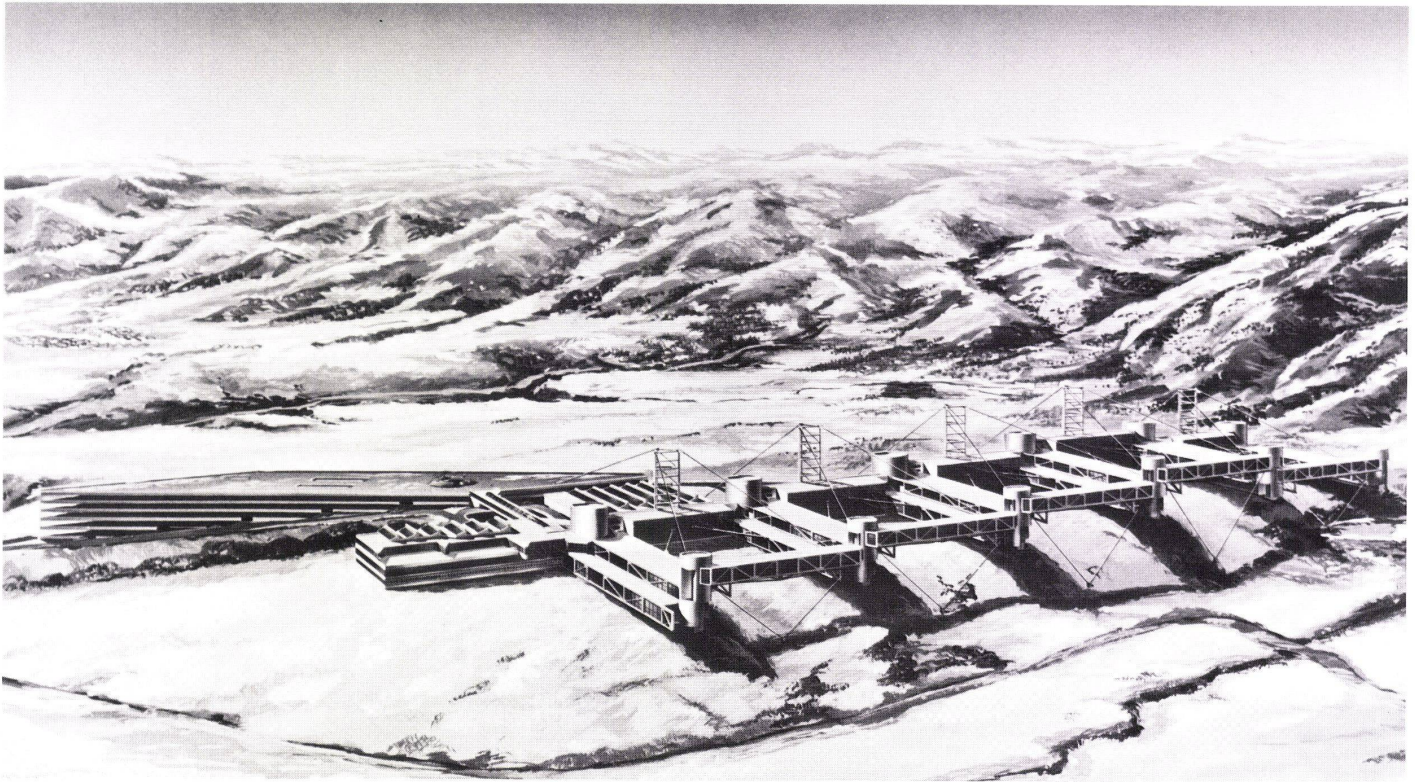
1
 Ansicht von Nordwesten.
 Vue du nord-ouest.
 Elevation view from northwest.

2
 Aufsicht 1:6000.
 Vue de dessus.
 Top view.

3
 Modellansicht von Nordwesten. Unter der Plattform oben rechts das Parkiergebäude für 2000 Wagen.
 La maquette vue du nord-ouest. Sous la plate-forme en haut à droite, le volume de parking pour 2000 voitures.
 Model elevation view from northwest. Beneath the platform, above right, the parking garage with capacity of 2000.

4
 Die Tragkonstruktion der Gebäudeteile ist als Raumfachwerk ausgebildet.
 L'ossature portante des parties de bâtiments est conçue comme un treillis tridimensionnel.
 The supporting constructions of the complex are designed as lattice-work structures.





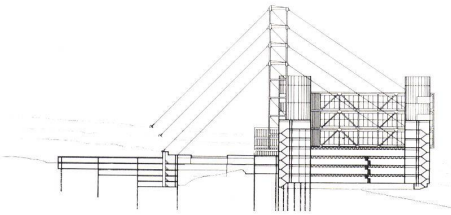
5

5
Ansicht von Nordosten.
Façade nord-est.
Elevation view from northeast.

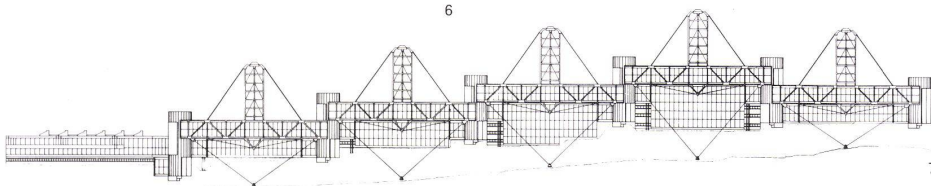
6
Querschnitt durch das östliche Gebäudefeld und das
Parkgebäude 1:4000.
Coupe transversale sur la travée est et le volume par-
king.
Cross section of the east tract and the parking building.

7
Nordansicht 1:4000.
Façade nord.
North elevation view.

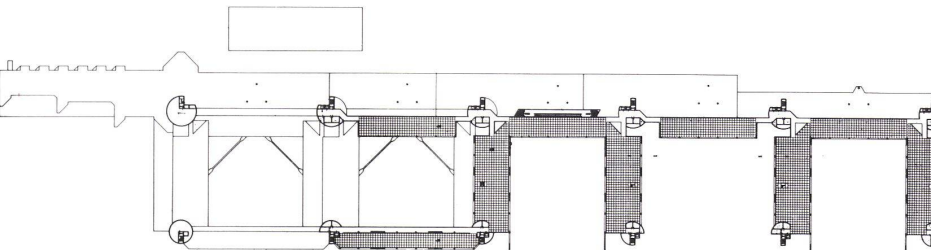
8
Grundriß 7. Geschoß 1:4000.
Plan du 7ème étage.
Plan of 7th floor.



6



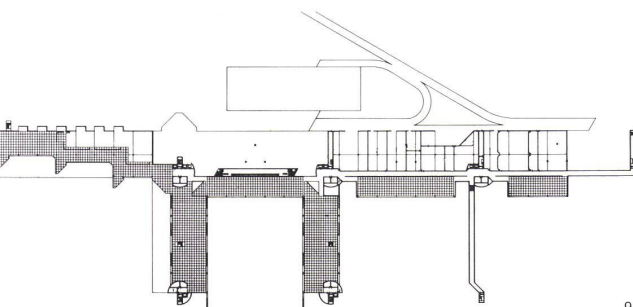
7



9
Grundriß 5. Geschoß 1:4000.
Plan du 5ème étage.
Plan of 5th floor.

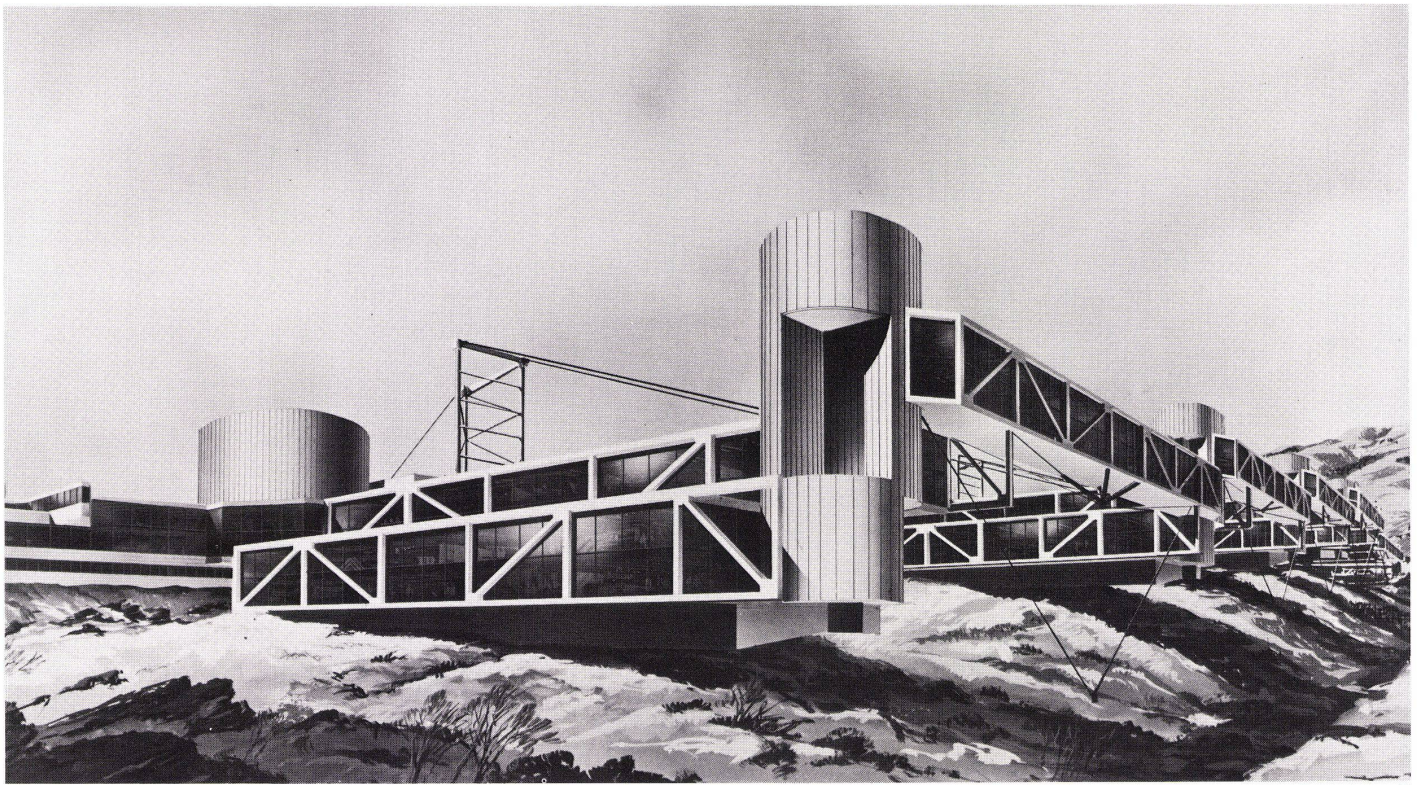
10
Ansicht von Nordosten.
Vue du nord-est.
Elevation view from northeast.

11
Ausschnitt mit Darstellung der Tragstrukturen.
Vue partielle montrant la structure portante.
Detail showing supporting constructions.



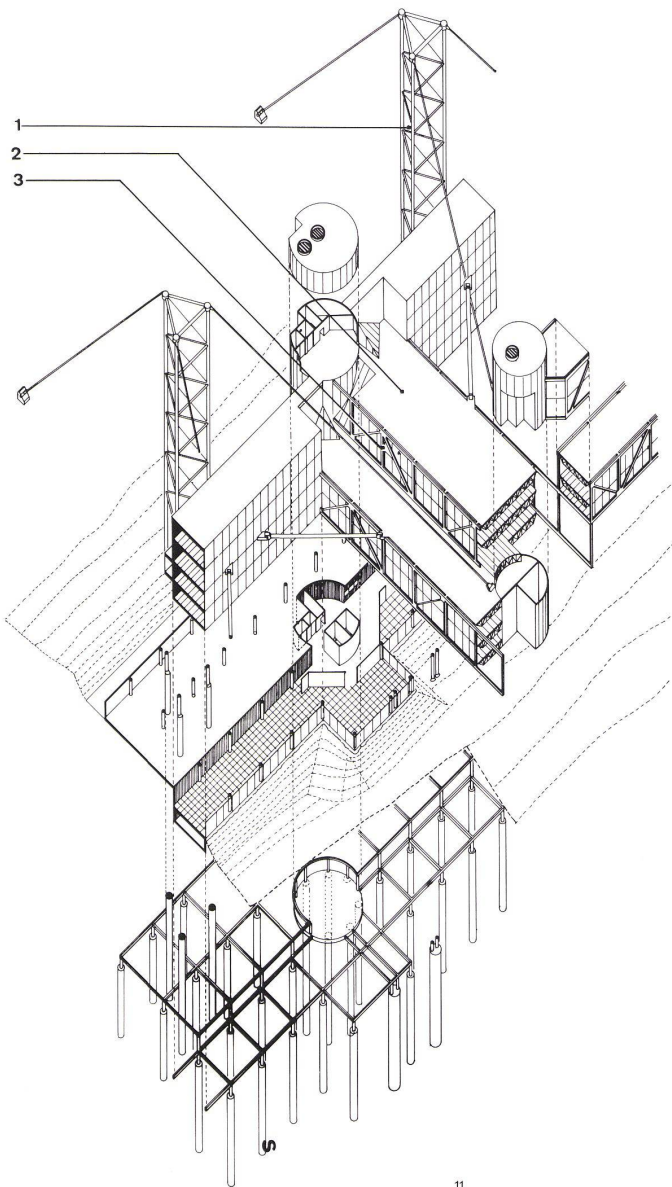
9

- 1 Zugkabelmast / Mât d'ancrage pour cable tendu / Tension cable mast
- 2 Aufgehängtes beziehungsweise auskragendes Gebäude, dessen Tragkonstruktion als Raumfachwerk ausgebildet ist / Volume suspendu resp. en porte-à-faux dont l'ossature portante est conçue comme un treillis tridimensionnel / Suspended, or projecting building, with lattice-work supporting structure
- 3 Stahlträger feuergeschützt und mit Aluminium verkleidet / Poutre en acier avec protection incendie et revêtement en aluminium / Steel girders fireproofed and covered with aluminium

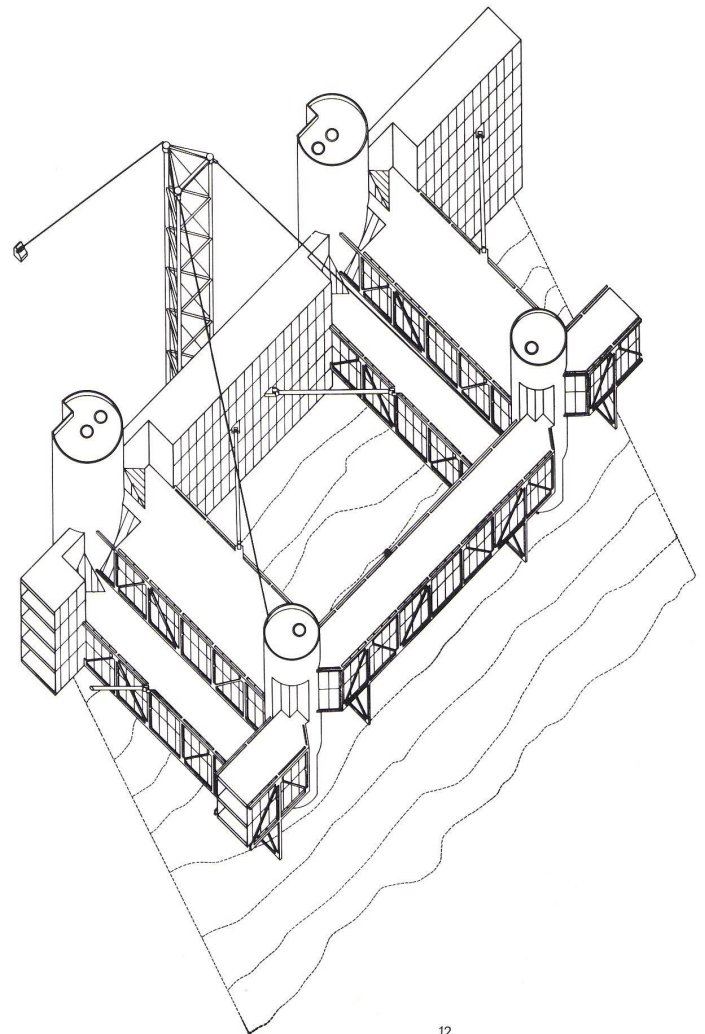


10

12
 Axonometrie eines Gebäudefeldes.
 Vue axonométrique d'une travée.
 Axonometric view of a span.



11



12