

**Zeitschrift:** Bauen + Wohnen = Construction + habitation = Building + home : internationale Zeitschrift

**Herausgeber:** Bauen + Wohnen

**Band:** 28 (1974)

**Heft:** 10: Raumgeometrie als Gestaltungs- und Konstruktionshilfe = Géométrie spatiale comme auxiliaire de composition et de construction = Space geometry as formative and constructional aid

**Artikel:** Wohnbau in Finnland : Doppelwohnhaus in Helsinki = Habitation jumelée à Helsinki = Double residence in Helsinki

**Autor:** [s.n.]

**DOI:** <https://doi.org/10.5169/seals-348109>

### **Nutzungsbedingungen**

Die ETH-Bibliothek ist die Anbieterin der digitalisierten Zeitschriften. Sie besitzt keine Urheberrechte an den Zeitschriften und ist nicht verantwortlich für deren Inhalte. Die Rechte liegen in der Regel bei den Herausgebern beziehungsweise den externen Rechteinhabern. [Siehe Rechtliche Hinweise.](#)

### **Conditions d'utilisation**

L'ETH Library est le fournisseur des revues numérisées. Elle ne détient aucun droit d'auteur sur les revues et n'est pas responsable de leur contenu. En règle générale, les droits sont détenus par les éditeurs ou les détenteurs de droits externes. [Voir Informations légales.](#)

### **Terms of use**

The ETH Library is the provider of the digitised journals. It does not own any copyrights to the journals and is not responsible for their content. The rights usually lie with the publishers or the external rights holders. [See Legal notice.](#)

**Download PDF:** 21.12.2024

**ETH-Bibliothek Zürich, E-Periodica, <https://www.e-periodica.ch>**

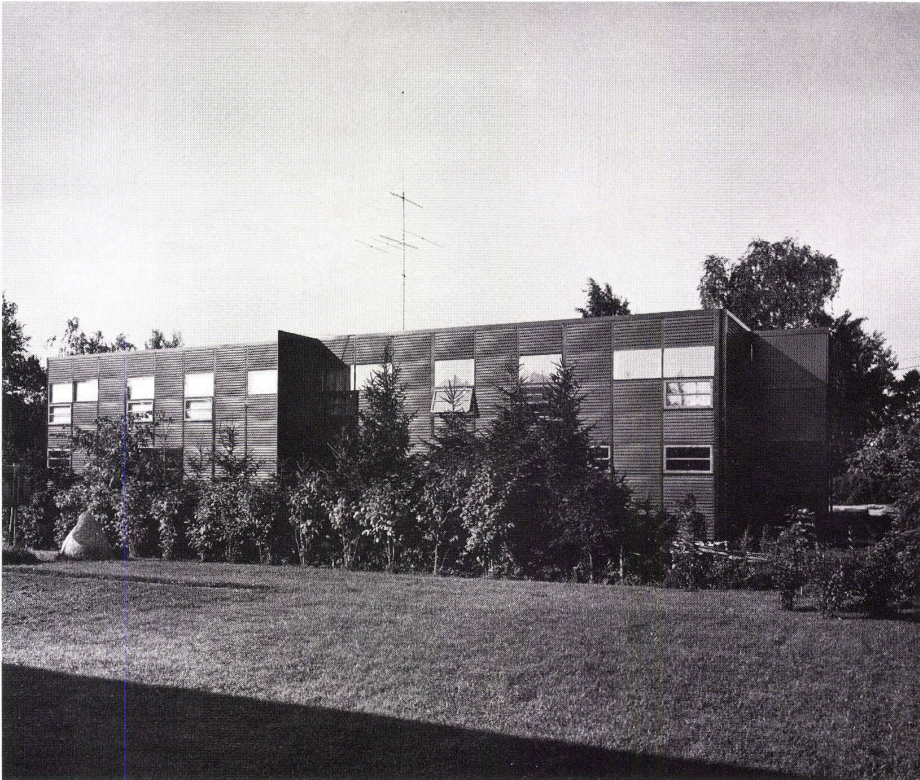
# Wohnbau in Finnland

## Doppelwohnhaus in Helsinki

Habitation jumelée à Helsinki

Double residence in Helsinki

Architekt Juhani Pallasmaa

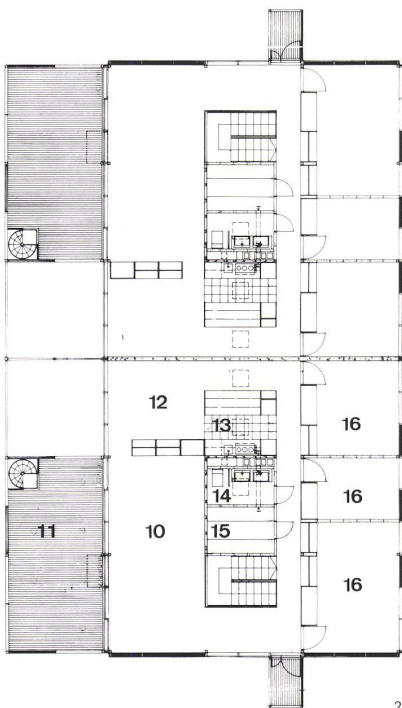


Der strengen Geometrie dieses Doppelein-familienhauses, das durch seine Proportio-nen wesentlich größer erscheint als es in Wirklichkeit ist, wird durch eine intensive Farbgebung überspielt: sattgrün sind die gerillten Fassadenelemente, die aus Holzpa-neelen und einem äußeren Plastiküberzug bestehen, und zitronengelb und tiefrot die Holzelemente neben dem kleinen Bal-kon und im Bereich des großen Balkons auf der Westseite.

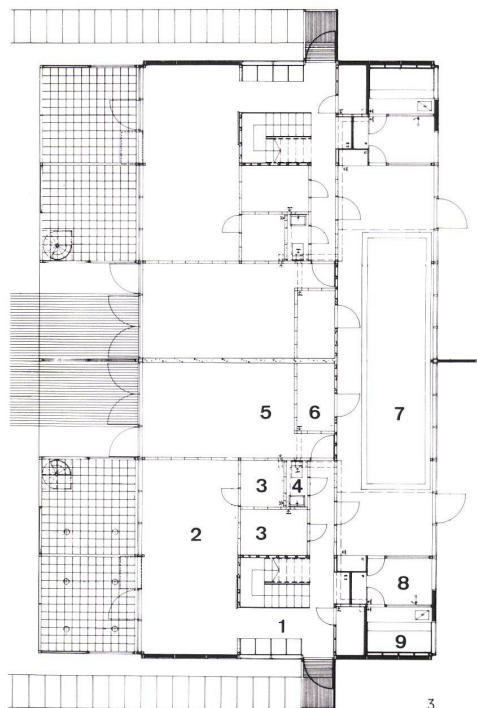
La géométrie sévère de cette habitation jumelée qui, grâce à ses proportions, semble bien plus imposante qu'elle n'est en réalité, est animée par un jeu de taches vivement colorées: Les éléments de façade cannelés composés de panneaux en bois enrobés de matière plastique sont vert foncé tandis que les parties en bois voisines du petit balcon et dans la zone du grand balcon situé du côté ouest sont jaune citron et rouge profond.

The severe geometry of this double house, which appears considerably larger than it is owing to its proportions, is counteracted by its bright colour scheme. The elevation elements are a rich green, and consist of wooden panels with an outer coating of plastic; the timber elements next to the small balcony and near the large balcony on the west side are lemon-yellow and dark red.

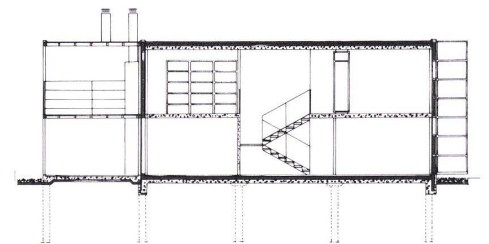
1  
Ostansicht  
Façade est.  
East elevation view.



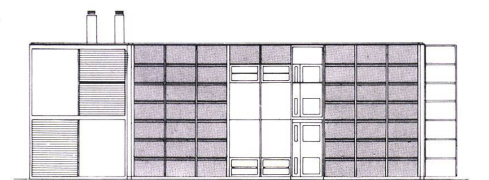
2



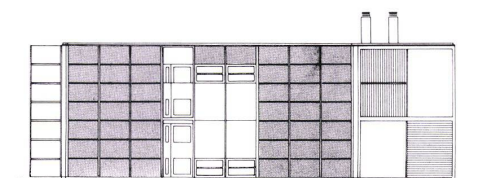
3



4



5



6

2  
Grundriß Erdgeschoß 1:250.

Plan du rez-de-chaussée.  
Plan of ground floor.

3  
Grundriß Obergeschoß 1:250.

Plan de l'étage.  
Plan of upper floor.

1 Eingang / Entrée / Entrance

2 Hobby- und Arbeitsraum / Salle de travail et de  
hobby / Hobby and work room

3 Lager / Débarras / Storage

4 WC

5 Garage

6 Technische Zentrale / Centrale technique / Techni-  
cal installations

7 Schwimmhalle / Piscine / Swimming-pool

8 Waschraum / Buanderie / Laundry

9 Sauna

10 Wohnraum / Salle de séjour / Living-room

11 Balkon / Balcon / Balcony

12 Eßraum / Salle à manger / Dining-room

13 Küche / Cuisine / Kitchen

14 Waschraum / Buanderie / Laundry

15 Schrankraum / Rangement / Cupboards

16 Zimmer / Chambre / Bedroom

4

Querschnitt 1:250.

Coupe transversale.

Cross section.

6

Nordfassade 1:250.

Façade nord.

North elevation.

7

Westfassade 1:250.

Façade ouest.

West elevation.

9

Nordwestansicht.

Elévation nord-ouest.

Northwest elevation view.

10

Südansicht. Die glatten Fassadenelemente der Terrassen sind rot, die kunststoffverkleideten Holzelemente der Fassaden grün und die glatten Fassadenelemente links vom Eingang gelb.

Façade sud. Les éléments de façade lisses des terrasses sont rouges, les éléments en bois de la façade revêtus de matière plastique sont verts et les éléments de façade lisses à gauche de l'entrée sont jaunes.

South elevation view. The smooth elevation elements of the terraces are red, the plastic-coated wooden elements of the elevations green and the smooth elevation elements left of the entrance yellow.

