

# Büromöbel : USM in Paris

Autor(en): **[s.n.]**

Objektyp: **Article**

Zeitschrift: **Bauen + Wohnen = Construction + habitation = Building + home : internationale Zeitschrift**

Band (Jahr): **28 (1974)**

Heft 12: **Bauplanung gegenwärtig und zukünftig = Planification des constructions aujourd'hui et demain = Construction planning now and in the future**

PDF erstellt am: **05.07.2024**

Persistenter Link: <https://doi.org/10.5169/seals-348138>

## **Nutzungsbedingungen**

Die ETH-Bibliothek ist Anbieterin der digitalisierten Zeitschriften. Sie besitzt keine Urheberrechte an den Inhalten der Zeitschriften. Die Rechte liegen in der Regel bei den Herausgebern.

Die auf der Plattform e-periodica veröffentlichten Dokumente stehen für nicht-kommerzielle Zwecke in Lehre und Forschung sowie für die private Nutzung frei zur Verfügung. Einzelne Dateien oder Ausdrucke aus diesem Angebot können zusammen mit diesen Nutzungsbedingungen und den korrekten Herkunftsbezeichnungen weitergegeben werden.

Das Veröffentlichen von Bildern in Print- und Online-Publikationen ist nur mit vorheriger Genehmigung der Rechteinhaber erlaubt. Die systematische Speicherung von Teilen des elektronischen Angebots auf anderen Servern bedarf ebenfalls des schriftlichen Einverständnisses der Rechteinhaber.

## **Haftungsausschluss**

Alle Angaben erfolgen ohne Gewähr für Vollständigkeit oder Richtigkeit. Es wird keine Haftung übernommen für Schäden durch die Verwendung von Informationen aus diesem Online-Angebot oder durch das Fehlen von Informationen. Dies gilt auch für Inhalte Dritter, die über dieses Angebot zugänglich sind.

# Büromöbel

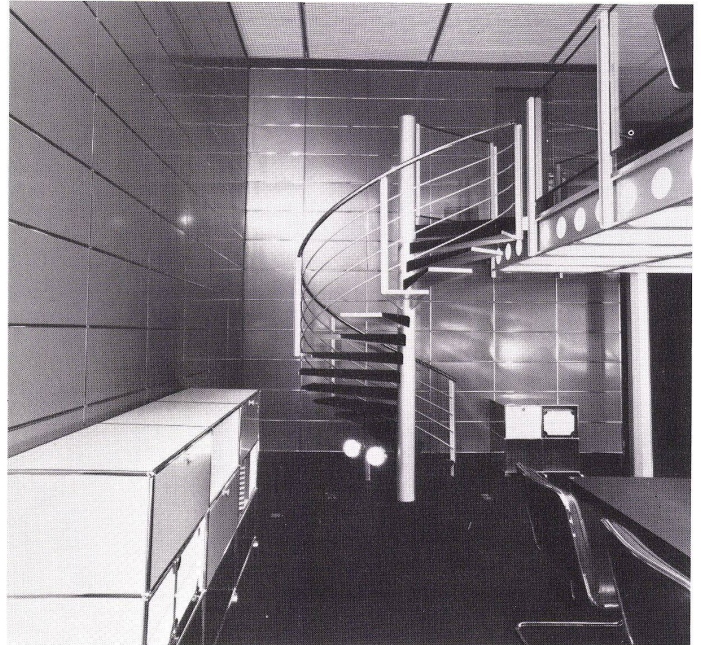
## USM in Paris

Architekten: Fritz Haller und Roberto Medici  
Mitarbeiter: Helmut Weber

Der französische Lizenznehmer des Möbelprogrammes der USM-Bausysteme Haller hat in Paris einen Ausstellungsraum mit Büro für die Verkaufsorganisation in einem bestehenden Gebäude neu eingebaut.

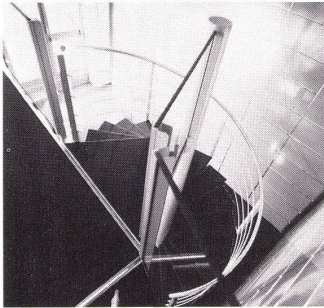
Im fünf Meter hohen Raum steht auf vier Stützen ein Tragrost des ebenfalls aus der Reihe der USM-Bausysteme Haller stammenden »Mini-Stahlbaus«. Auf dieser über eine Wendeltreppe erreichbaren Galerie sind die Arbeitsplätze der Verkaufsorganisation. Die für die Arbeit verwendeten Möbel dienen zugleich als Ausstellungsobjekte des Möbelprogramms.

Auf den Böden liegt ein schwarzer Teppich. Die Innenwände sind mit einem verchromten Rost und mit grünen Blechfüllungen verkleidet. Diese Verkleidung ist hergestellt aus den Rohren, Eckverbindungen und Blechpaneelen des Möbelprogramms. Der Midi-Tragrost ist silbergrau gespritzt. Die Metallroste an den Decken mit dahinterliegenden Leuchtstoffröhren sind weiß.



1  
Das Büro auf der Galerie dient zugleich als Ausstellung.  
Le bureau sur la galerie est employé en même temps comme exposition.  
The office in the gallery is also used as a display area.

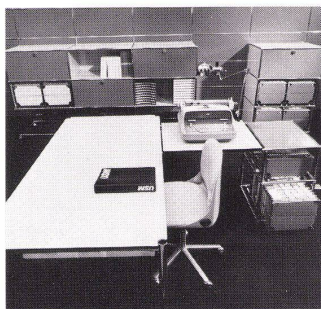
2  
Treppe zur Galerie.  
Escalier menant à la galerie.  
Stairs to gallery.



5  
Wendeltreppe.  
Escalier en colimaçon.  
Spiral staircase.



6+7  
Einzelheiten der Ausstellung.  
Détail de l'exposition.  
Display details.



3  
Gesamtansicht des Büro- und Ausstellungsraumes.  
Vue générale du local d'exposition et de bureau.  
Assembly view of office and display area.

4  
Eingangszone und Auskunft.  
Emplacement de l'entrée et informations.  
Entrance tract and information.

La maison produisant sous licence le programme Haller/USM a installé à Paris un local d'exposition, avec bureaux pour l'organisation des ventes, dans des locaux préexistants.

A l'intérieur, d'une hauteur de 5 m, une grille d'acier du système de construction Haller USM «Mini Stahlbau» repose sur 4 piliers. Un escalier en colimaçon permet d'accéder à la galerie ainsi formée, où se trouvent les bureaux de vente. Les meubles qui y sont employés servent en même temps de pièces d'exposition.

Les sols sont couverts d'un tapis noir. Les parois intérieures sont habillées d'une grille chromée dont les espaces libres sont garnis de plaques métalliques vertes. Cette décoration est confectionnée avec des tubes, raccords et plaques de métal provenant du programme de livraison. La grille de soutènement a été peinte en gris au pistolet. Les grillages du plafond sont blancs et renferment l'éclairage au néon.

The French licensee producing the furniture program of the Haller USM-building system has installed, in Paris, a display room with office for the sales organization, in an already existing building.

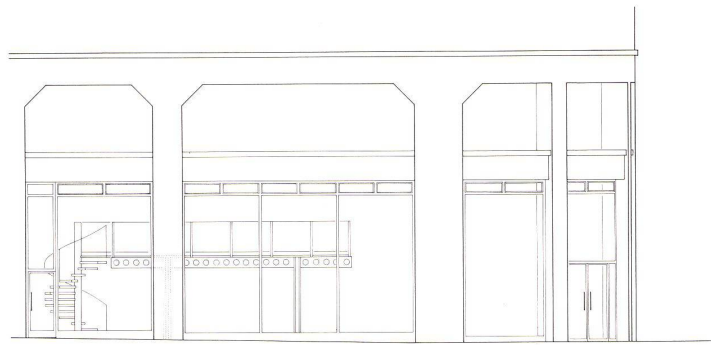
The interior is five meters high, and a supporting grid of the "Mini-Stahlbau", which is also part of the Haller USM-building system, rests on four supports. Above and accessible via a spiral staircase is a gallery accommodating the office tract of the sales organization. The furniture used here also serves display purposes.

The floors are covered with black carpeting. The inside walls are lined with a chromium-plated grille with green sheet-metal panelling. This wall surfacing is manufactured out of the tubes, corner pieces and sheet-metal panels of the furniture program. The Mid-supporting grille is spray-painted silvery grey. The metal grilles on the ceilings are white and house the fluorescent illumination tubing.

11  
Grundriß der Tragkonstruktion der Galerie 1:200.  
Plan de la construction supportant de la galerie.  
Plan of the gallery supporting construction.

12  
Grundriß Hauptgeschoß 1:200.  
Plan de l'étage principal.  
Plan of main floor.

1 Auskunft / Renseignements / Information  
2 Ausstellung / Exposition / Display  
3 Garderobe / Cloakroom

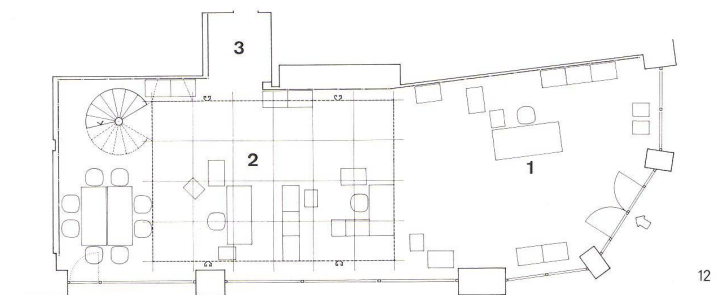
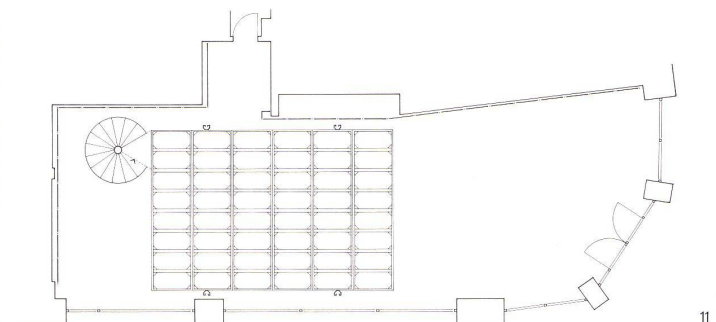
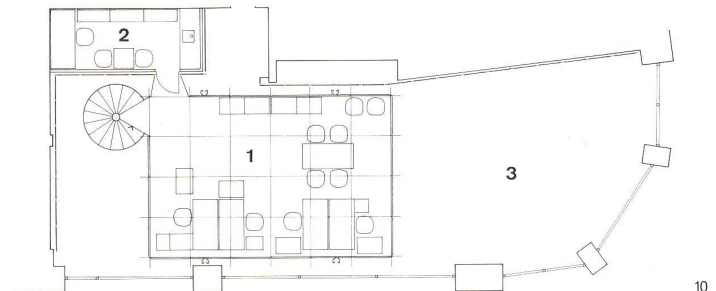
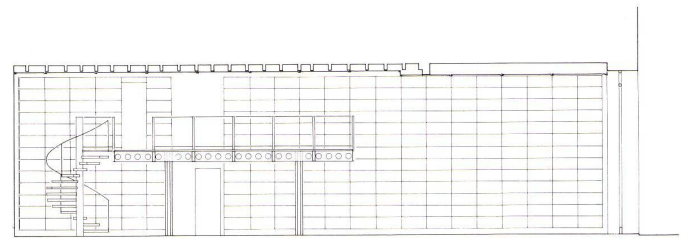


8  
Straßenfassade 1:200.  
Façade sur la rue.  
Street elevation.

9  
Längsschnitt 1:200.  
Coupe longitudinale.  
Longitudinal section.

10  
Galeriegeschoß 1:200.  
Etage de galerie.  
Gallery floor.

1 Galerie / Gallery  
2 Aufenthaltsraum / Chambre de réception / Lounge  
3 Luftraum / Espace libre / Air space



8

9

10

11

12

5

6

7