

Zeitschrift: Bauen + Wohnen = Construction + habitation = Building + home : internationale Zeitschrift

Band: 28 (1974)

Heft: 12: Bauplanung gegenwärtig und zukünftig = Planification des constructions aujourd'hui et demain = Construction planning now and in the future

Werbung

Nutzungsbedingungen

Die ETH-Bibliothek ist die Anbieterin der digitalisierten Zeitschriften. Sie besitzt keine Urheberrechte an den Zeitschriften und ist nicht verantwortlich für deren Inhalte. Die Rechte liegen in der Regel bei den Herausgebern beziehungsweise den externen Rechteinhabern. [Siehe Rechtliche Hinweise.](#)

Conditions d'utilisation

L'ETH Library est le fournisseur des revues numérisées. Elle ne détient aucun droit d'auteur sur les revues et n'est pas responsable de leur contenu. En règle générale, les droits sont détenus par les éditeurs ou les détenteurs de droits externes. [Voir Informations légales.](#)

Terms of use

The ETH Library is the provider of the digitised journals. It does not own any copyrights to the journals and is not responsible for their content. The rights usually lie with the publishers or the external rights holders. [See Legal notice.](#)

Download PDF: 19.11.2024

ETH-Bibliothek Zürich, E-Periodica, <https://www.e-periodica.ch>

Ganz nett, die Bildchen.



Sicher. Aber ich möchte mehr wissen. Die 99 Gründe haben mich zwar noch nicht überzeugt, aber mein Interesse für USM Stahlbausysteme Haller geweckt: Senden Sie mir bitte Unterlagen.

USM

U. Schärer Söhne AG
Tel. 031/92 14 37
Telex 33 183
CH-3110 Münsingen
Niederlassung in BRD

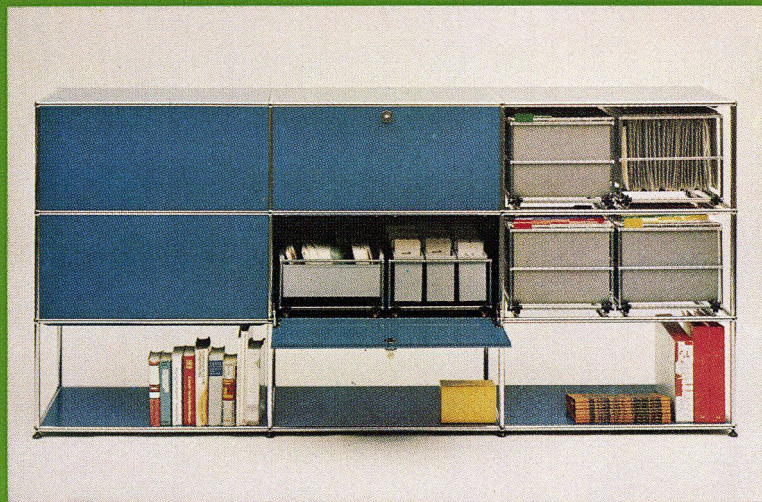
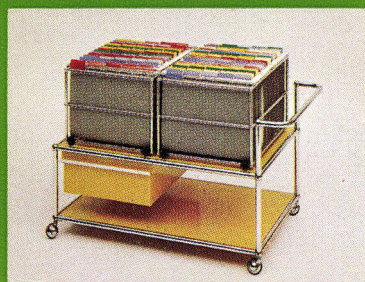
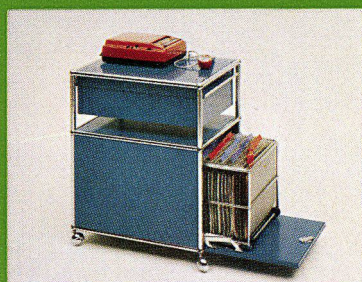
Name: _____

Firma: _____

Adresse: _____

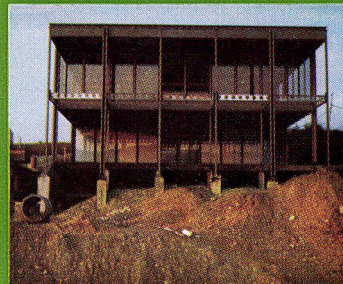
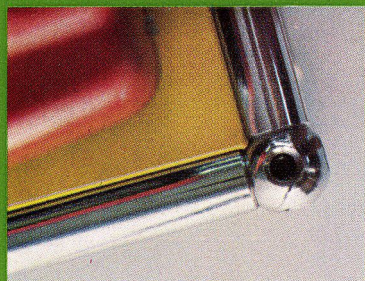
PLZ/Ort: _____

USM Bausysteme Haller



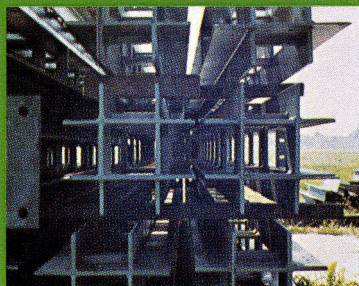
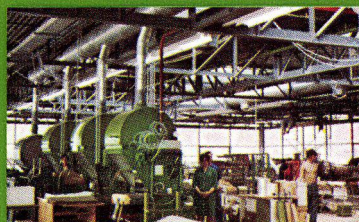
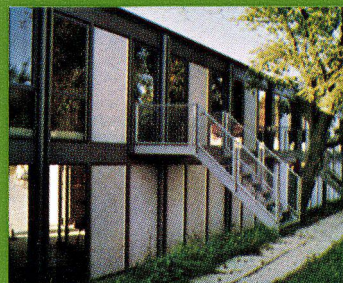
Möbel

Wir haben über die Inneneinrichtungen nachgedacht. Das Ergebnis ist ein mobiles Büromöbelsystem, mit dem sich jeder Arbeitsablauf organisieren läßt. Eigentlich nebenbei, aber keineswegs zufällig ist dieses technische Programm auch ein menschliches, es löst den Menschen vom Bürokratismus und macht ihn frei für sinnvolle Arbeit.



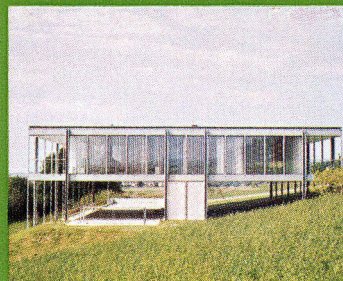
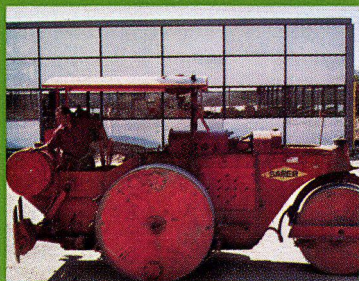
Maxi

Bei einer Vielzahl von realisierten Projekten hat das Maxi-Stahlbausystem seine Wirtschaftlichkeit, Flexibilität und terminliche Zuverlässigkeit bewiesen. Zusätzliche Spannvarianten erweitem den Anwendungsbereich und eröffnen dem Architekten im privaten und öffentlichen Bausektor noch interessantere Möglichkeiten.



Mini

Das Mini-Stahlbausystem, mit dem kleineren Modullaste von 120 cm, ermöglicht die optimale Ausnutzung des Terrain für jede Gebäude-Dimension. Außerdem erschließt es den Architekten interessante neue Anwendungsgebiete für ein- bis zweistöckige Bauten.



Schweiz (Hauptsitz):
U. Schärer Söhne AG
CH - 3110 Münsingen
Telefon 031 92 14 37

Niederlassung BRD:
USM Deutschland
Eiffestrasse 600
D - 2000 Hamburg 26
Telefon 040 21 50 46

USM