

**Zeitschrift:** Bauen + Wohnen = Construction + habitation = Building + home : internationale Zeitschrift

**Band:** 28 (1974)

**Heft:** 12: Bauplanung gegenwärtig und zukünftig = Planification des constructions aujourd'hui et demain = Construction planning now and in the future

## Werbung

### Nutzungsbedingungen

Die ETH-Bibliothek ist die Anbieterin der digitalisierten Zeitschriften. Sie besitzt keine Urheberrechte an den Zeitschriften und ist nicht verantwortlich für deren Inhalte. Die Rechte liegen in der Regel bei den Herausgebern beziehungsweise den externen Rechteinhabern. [Siehe Rechtliche Hinweise.](#)

### Conditions d'utilisation

L'ETH Library est le fournisseur des revues numérisées. Elle ne détient aucun droit d'auteur sur les revues et n'est pas responsable de leur contenu. En règle générale, les droits sont détenus par les éditeurs ou les détenteurs de droits externes. [Voir Informations légales.](#)

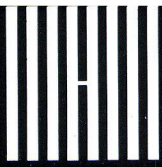
### Terms of use

The ETH Library is the provider of the digitised journals. It does not own any copyrights to the journals and is not responsible for their content. The rights usually lie with the publishers or the external rights holders. [See Legal notice.](#)

**Download PDF:** 15.10.2024

**ETH-Bibliothek Zürich, E-Periodica, <https://www.e-periodica.ch>**

Leichtmetall-Rolladen



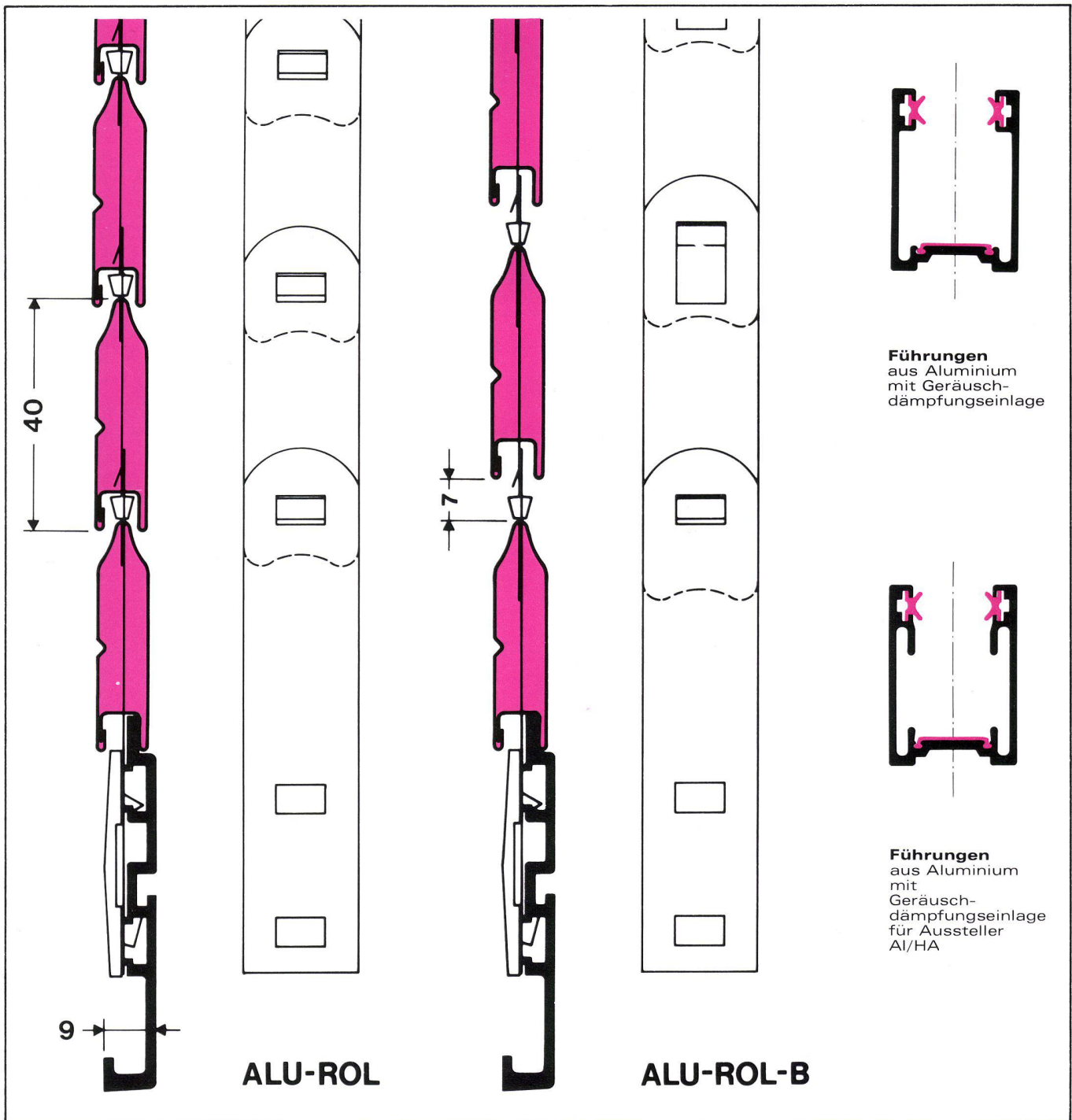
Hartmann Biel



**Rolladen Kasten-Masse (K)**

Lichthöhe (LH)	800	1000	1200	1400	1600	1800	2000	2200	2400	2600	2800	3000	3200	3400	3600
ALU-ROL	170	170	180	190	200	210	220	220	230	230	240	240	250	260	260
ALU-ROL-B	170	180	190	200	210	220	230	230	240	250	260	270	-	-	-

Antrieb Elektro-Motor = K+20 mm  
 ab 2500 mm Lichtbreite = K+20 mm





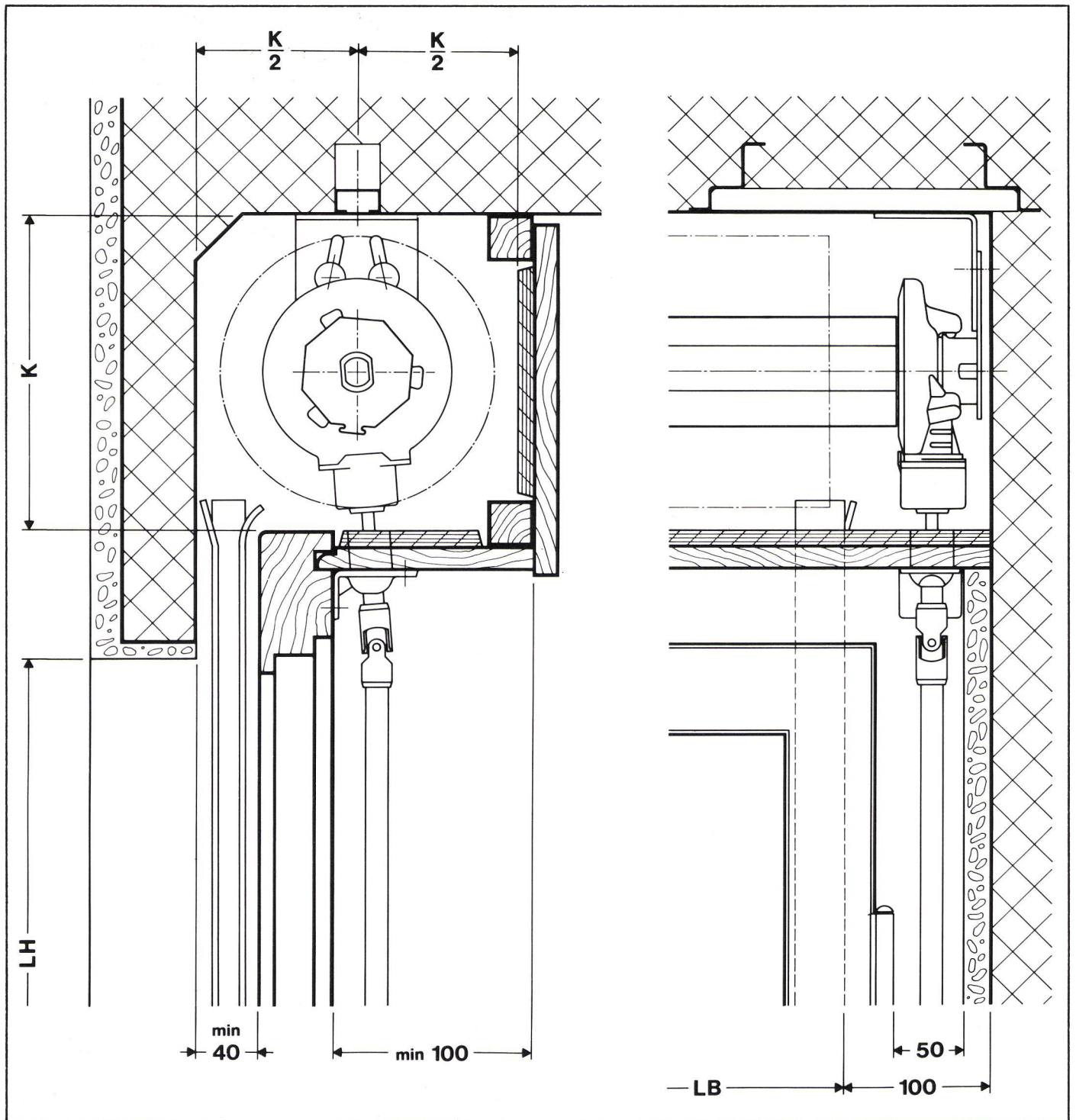
### Ausführung der Leichtmetall-Rolläden

**ALU-ROL** Aluminium-Hohlprofil, einbrennlackierte Farbe nach Wahl aus unserer Farbkarte, vor- und rückwärts abrollend, ohne Lichtschlitze, Verbindung der Profile mit rostfreien Stahllamellen, Endschienen aus einem gezogenen Aluminiumprofil, farblos industrie-eloxiert, 100% rostfreie Ausführung.

**ALU-ROL-B** Aluminium-Hohlprofil, einbrennlackierte Farbe nach Wahl aus unserer Farbkarte, vor- und rückwärts abrollend, mit 7 mm Lichtschlitzen, Verbindung der Profile mit rostfreien Stahllamellen, Endschienen aus einem gezogenen Aluminiumprofil, farblos industrie-eloxiert, 100% rostfreie Ausführung.

### Maximale Grössen der Rolläden

	max. Breite	max. Höhe	max. Ausm. pro Panzer	Aussteller AI	Aussteller HA
ALU-ROL	4200	3500	8–10 m <sup>2</sup>	2200	3500
ALU-ROL-B	3000	3000	5–7 m <sup>2</sup>	2200	3000





## Im weiteren fabrizieren wir:

### Tore

Kleintore mit Federzug und Hebelgewicht  
Tore mit Seilzug  
Frontschiebetore/Teleskopschiebetore  
Faltflügel-tore/Faltschiebetore  
Krankklappen  
Spezialtore können in jeder Grösse gefertigt werden  
Elektroantriebe für sämtliche Tortypen  
Elektronische und konventionelle Torsteuerungen

### Apropos Lärmbekämpfung:

Wir sind Alleinvertreter für die Schweiz der OPTIMIT Blei-Gummi-Matten zur Luftschalldämmung. Verlangen Sie bitte unsere Dokumentationsmappe mit Preislisten und Prüfberichten.

### Metallbau

Aluminium-Fassaden-Fenster-Türen  
Fabrik- und Lagerhausfassaden  
System (HOESCH)  
Senkfenster und Senkwände (elektro-mechanisch)  
Schaufensteranlagen  
Automatische Geschäftshauseingänge  
Umkleide-Pavillons für Sportanlagen  
Passarellen, Vordächer, Scherengitter

## Vertretungen:

Basel	Tel.	061 43 07 43
Bern		031 44 77 18
Fribourg		037 22 70 59
Genf		022 48 55 55
Lausanne		021 32 94 57
Camorino		092 27 12 33
Luzern		041 23 83 62
Neuchâtel		038 31 44 53
Schönenwerd		064 41 42 42
Sion		027 2 49 62
Solothurn		065 3 82 37
St. Gallen		071 24 56 54
Tavannes		032 91 35 27
Winterthur		052 25 56 21
Zürich		01 28 97 97

