

Kirchliches Quartierzentrum = Ensemble paroissial au centre d'un quartier = Parish house in a residential area

Autor(en): **[s.n.]**

Objektyp: **Article**

Zeitschrift: **Bauen + Wohnen = Construction + habitation = Building + home : internationale Zeitschrift**

Band (Jahr): **29 (1975)**

Heft 2: **Mehrfachgenutzte Bauten = Bâtiments polyvalents = Multi-purpose buildings**

PDF erstellt am: **26.07.2024**

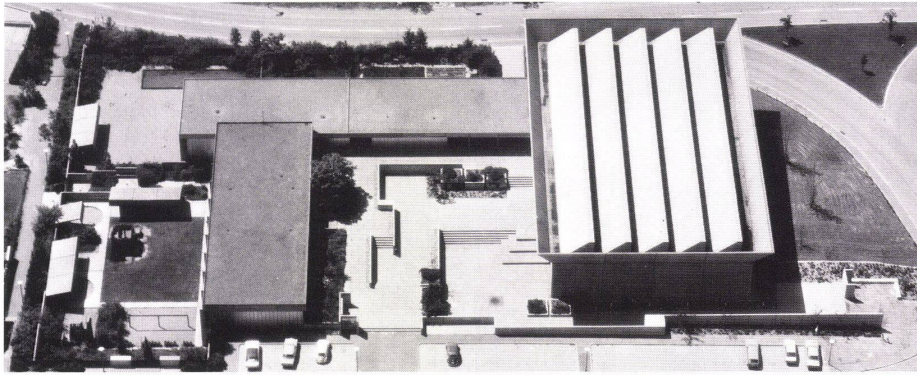
Persistenter Link: <https://doi.org/10.5169/seals-335167>

Nutzungsbedingungen

Die ETH-Bibliothek ist Anbieterin der digitalisierten Zeitschriften. Sie besitzt keine Urheberrechte an den Inhalten der Zeitschriften. Die Rechte liegen in der Regel bei den Herausgebern. Die auf der Plattform e-periodica veröffentlichten Dokumente stehen für nicht-kommerzielle Zwecke in Lehre und Forschung sowie für die private Nutzung frei zur Verfügung. Einzelne Dateien oder Ausdrucke aus diesem Angebot können zusammen mit diesen Nutzungsbedingungen und den korrekten Herkunftsbezeichnungen weitergegeben werden. Das Veröffentlichen von Bildern in Print- und Online-Publikationen ist nur mit vorheriger Genehmigung der Rechteinhaber erlaubt. Die systematische Speicherung von Teilen des elektronischen Angebots auf anderen Servern bedarf ebenfalls des schriftlichen Einverständnisses der Rechteinhaber.

Haftungsausschluss

Alle Angaben erfolgen ohne Gewähr für Vollständigkeit oder Richtigkeit. Es wird keine Haftung übernommen für Schäden durch die Verwendung von Informationen aus diesem Online-Angebot oder durch das Fehlen von Informationen. Dies gilt auch für Inhalte Dritter, die über dieses Angebot zugänglich sind.



Kirchliches Quartierzentrum

Ensemble paroissial au centre d'un quartier
Parish house in a residential area

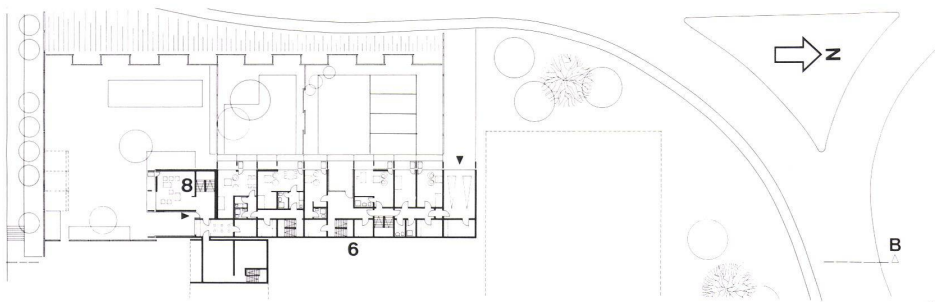
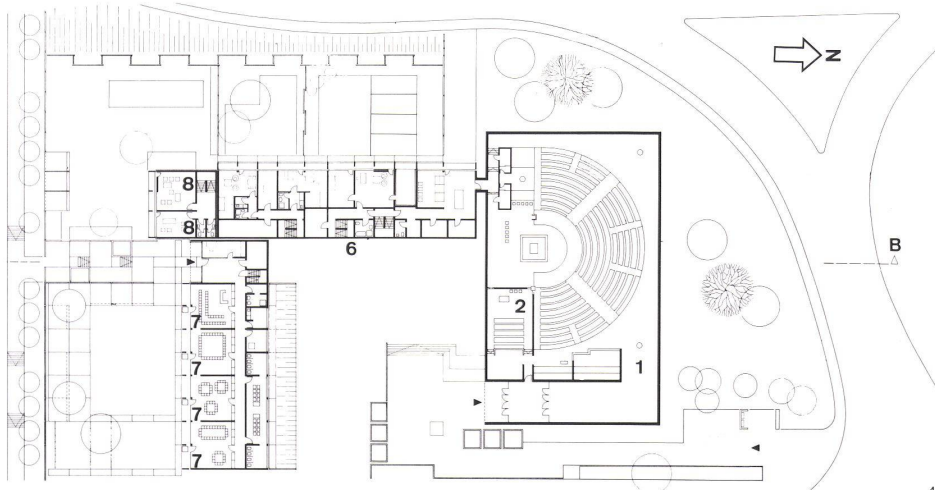
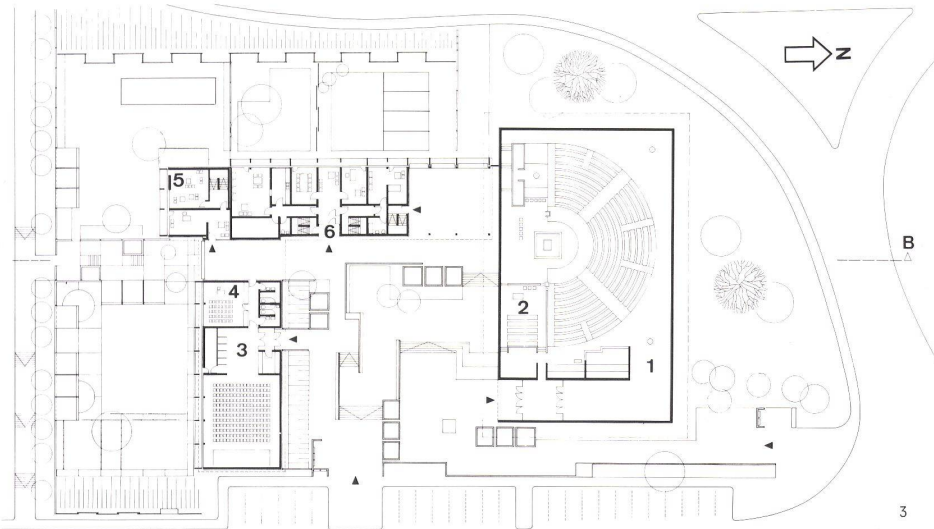
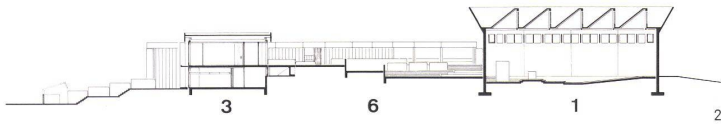
Katholisches Gemeindezentrum Heidelberg-Boxberg

Centre paroissial catholique à Heidelberg-Boxberg

Catholic community centre, Heidelberg-Boxberg

Architekt: Lothar Götz, Heidelberg

Mitarbeiter: Gerhard Krumm



Die Waldparksiedlung Boxberg ist das erste größere Neubaugebiet der Stadt Heidelberg; es ist – mit etwa 7 km Entfernung vom Stadtkern – ohne Zusammenhang mit den bestehenden Baugebieten geplant und ausgeführt worden. Geplant wurde für 7000 Einwohner. Außer einem Einkaufszentrum, das erst im letzten Abschnitt der Bauzeit des Stadtteils fertig wurde, haben die Behörden keine zentralen Einrichtungen vorgesehen. Es blieb den Kirchen überlassen, den Rahmen für die verschiedenen notwendigen Aktivitäten zu schaffen. Das Bauprogramm für das katholische Gemeindezentrum wurde auf die Gegebenheiten der Siedlung Boxberg abgestimmt.

1
Gesamtansicht von Osten.
Vue générale de l'est.
Assembly view from east.

2
Schnitt durch Gemeindehaus und Kirche 1:1000.
Coupe sur la maison paroissiale et l'église.
Section of parish house and church.

3
Grundriß Obere Ebene 1:1000.
Plan du niveau supérieur.
Plan of upper level.

4
Grundriß Mittlere Ebene 1:1000.
Plan du niveau moyen.
Plan of intermediate level.

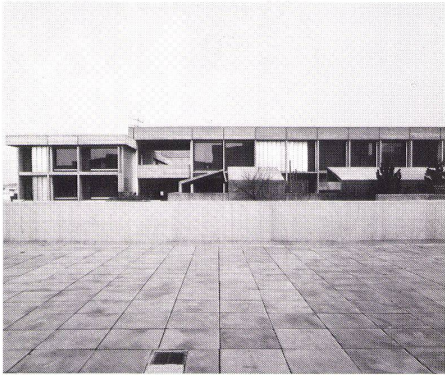
5
Grundriß Untere Ebene 1:1000.
Plan du niveau inférieur.
Plan of lower level.

1 Kirche / Eglise / Church
2 Werktags-Kirche / Chapelle secondaire / Chapel
3 Gemeindehaus mit Saal / Maison paroissiale avec salle / Parish house with auditorium
4 Jugendraum / Pièce pour les jeunes / Premises for young people
5 Leseraum und Bücherei / Salle de lecture et bibliothèque / Reading room and library
6 Pfarrhaus / Presbytère / Parish office
7 Gruppenraum / Salle de groupe / Group room
8 Jugendraum / Pièce pour les jeunes / Premises for young people

6
Ansicht von Süden mit Gemeindehaus, links Pfarrhaus.
Vue du sud montrant la maison paroissiale, à gauche le presbytère.
Elevation view from south with parish house, left, parish office.

7
Hof: rechts Kirche, Mitte Pfarrhaus, links Gemeindehaus.
Vue de la cour, à droite l'église, au milieu le presbytère, à gauche la maison paroissiale.
Courtyard, right, church, centre, parish office, left, parish house.

8
Zugang zum Pfarrhaus.
Accès au presbytère.
Access to parish office.



6

9
 Gruppenraum.
 Salle de groupe.
 Group room.

10
 Fassadenausschnitt von der Kirche.
 Vues détaillées de l'église.
 Elevation detail of the church.

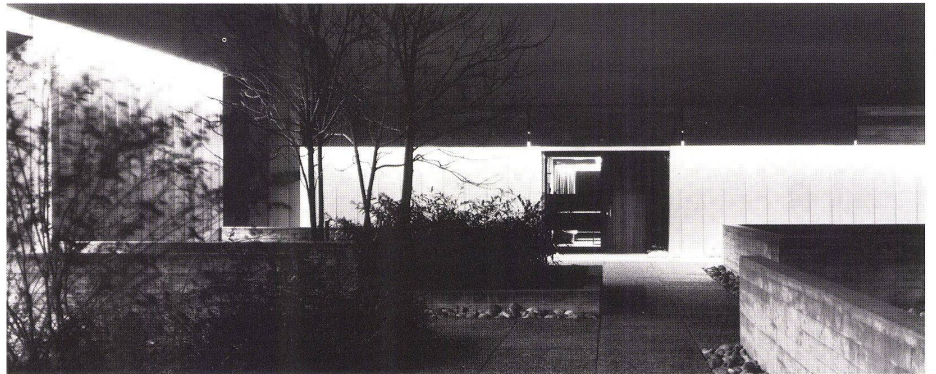
11
 Kirche.
 Eglise.
 Church.



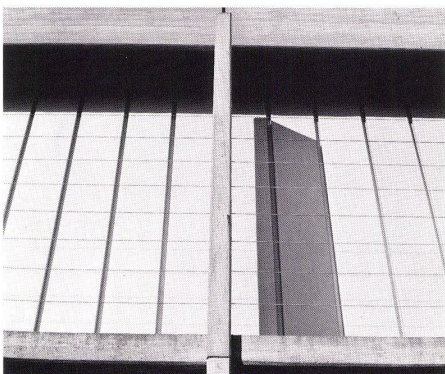
7



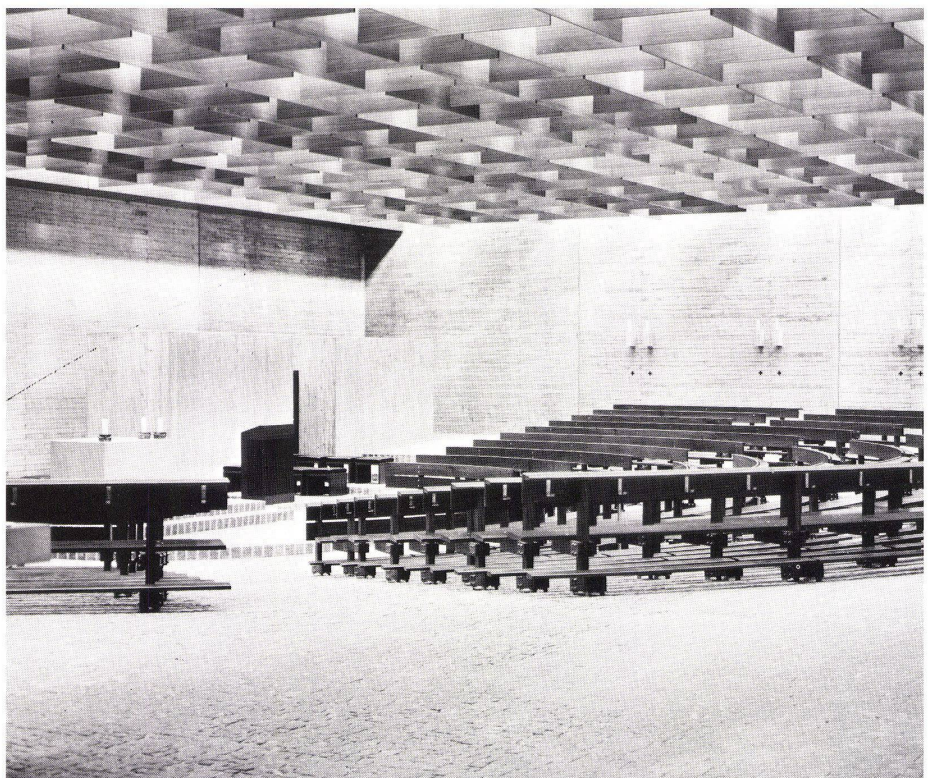
9



8



10



11