

Bürgerhaus in Gladenbach = Centre communal à Gladenbach = Community centre in Gladenbach

Autor(en): **[s.n.]**

Objektyp: **Article**

Zeitschrift: **Bauen + Wohnen = Construction + habitation = Building + home : internationale Zeitschrift**

Band (Jahr): **29 (1975)**

Heft 2: **Mehrfachgenutzte Bauten = Bâtiments polyvalents = Multi-purpose buildings**

PDF erstellt am: **26.07.2024**

Persistenter Link: <https://doi.org/10.5169/seals-335168>

Nutzungsbedingungen

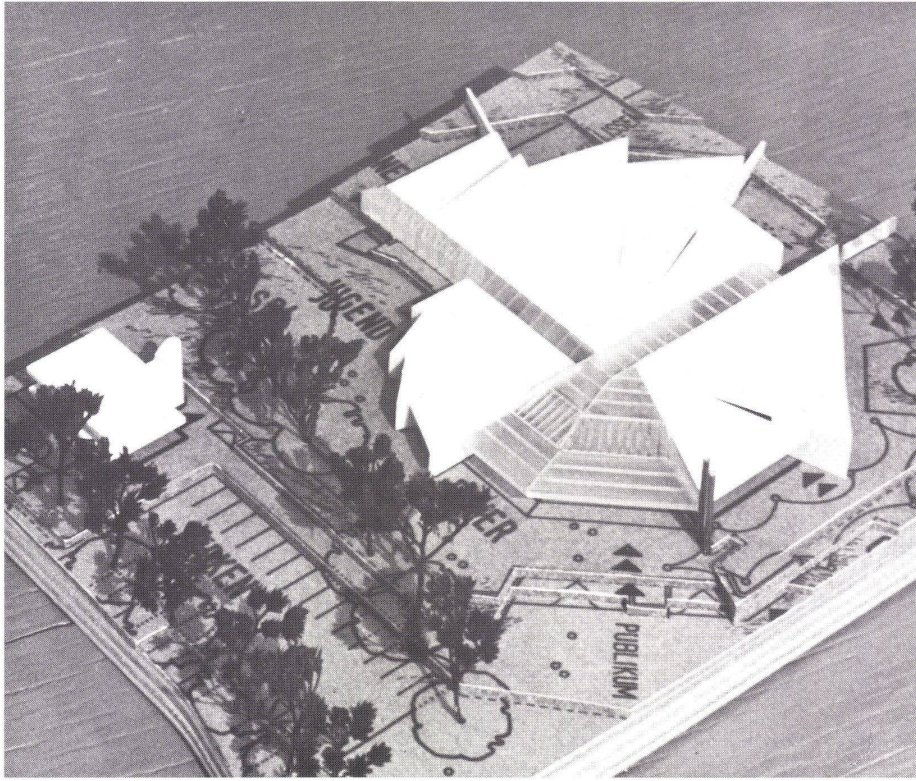
Die ETH-Bibliothek ist Anbieterin der digitalisierten Zeitschriften. Sie besitzt keine Urheberrechte an den Inhalten der Zeitschriften. Die Rechte liegen in der Regel bei den Herausgebern.

Die auf der Plattform e-periodica veröffentlichten Dokumente stehen für nicht-kommerzielle Zwecke in Lehre und Forschung sowie für die private Nutzung frei zur Verfügung. Einzelne Dateien oder Ausdrucke aus diesem Angebot können zusammen mit diesen Nutzungsbedingungen und den korrekten Herkunftsbezeichnungen weitergegeben werden.

Das Veröffentlichen von Bildern in Print- und Online-Publikationen ist nur mit vorheriger Genehmigung der Rechteinhaber erlaubt. Die systematische Speicherung von Teilen des elektronischen Angebots auf anderen Servern bedarf ebenfalls des schriftlichen Einverständnisses der Rechteinhaber.

Haftungsausschluss

Alle Angaben erfolgen ohne Gewähr für Vollständigkeit oder Richtigkeit. Es wird keine Haftung übernommen für Schäden durch die Verwendung von Informationen aus diesem Online-Angebot oder durch das Fehlen von Informationen. Dies gilt auch für Inhalte Dritter, die über dieses Angebot zugänglich sind.

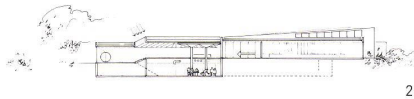


Bürgerhaus in Gladenbach

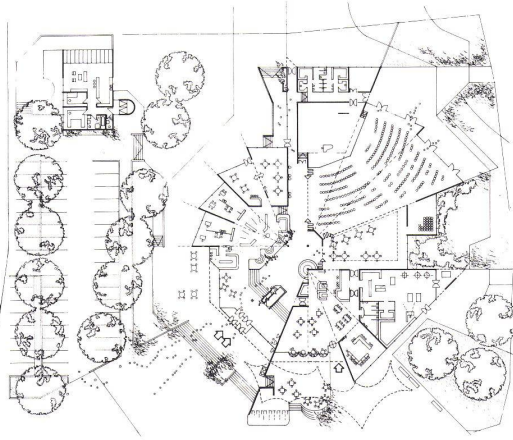
Centre communal à Gladenbach
Community centre in Gladenbach

Architekten: Jürgen Bredow, Winfried Engels
und Ante von Kostelac, Darmstadt

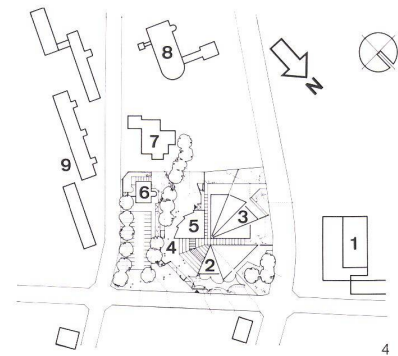
Der Platz für das Bürgerhaus als Gemeindezentrum liegt zwischen Schule, Kirche, Kindergarten und Hallenbad. Das Wettbewerbsprojekt ist mit dem zweiten Preis ausgezeichnet worden. Vom Foyer aus werden alle Bereiche erschlossen; seine zentrale Funktion kann an der kubischen Erscheinung abgelesen werden, und in das Foyer selbst sind die drei Stützen gesetzt, auf denen die Hauptträger des Gebäudes aufliegen. Alle Raumgruppen, die vom Foyer aus zugänglich sind – Gaststätte, kleiner und großer Saal, Bücherei, Aufenthaltsräume für Junge und Alte und die Verwaltung – lassen sich immer auch von einem anderen Eingang her aufsuchen, ausgenommen die beiden Säle. Allen Raumgruppen sind Terrassen vorgelagert.



2



3



4

1
Modellansicht von Osten.
La maquette vue de l'est.
Elevation view of model from east.

2
Schnitt durch Foyer und Bühne 1:1000.
Coupe sur le foyer et la scène.
Section of foyer and stage.

4
Lageplan 1:3000.
Plan de situation.
Site plan.

3
Grundriß Erdgeschoß 1:1000.
Plan du rez-de-chaussée.
Plan of ground floor.

- 1 Hallenbad / Piscine couverte / Indoor swimming pool
- 2 Gaststätte / Restaurant
- 3 Säle / Salles / Halls
- 4 Foyer
- 5 Jugendräume / Locaux de jeunes / Premises for young people
- 6 Hausmeisterwohnung / Logement du concierge / Caretaker's flat
- 7 Kindergarten / Ecole maternelle / Kindergarten
- 8 Katholische Kirche / Eglise catholique / Catholic church
- 9 Schulhaus / Ecole / School

Cet l'édifice servant de centre communal est situé entre l'école, l'église, l'école maternelle et la piscine couverte. Le projet de concours fut récompensé par un deuxième prix. Tous les locaux sont desservis à partir du foyer dont on devine la fonction centrale à l'aspect extérieur des volumes. Les 3 appuis principaux sur lesquels reposent les poutres principales soutenant le bâtiment sont placés dans ce même foyer. Restaurant, grande et petite salles, bibliothèque, locaux de séjour pour jeunes et vieux et administration communiquent réciproquement l'un avec l'autre à l'exception des deux salles. Tous ces volumes se prolongent sur des terrasses.

The community centre is located in the midst of school building, church, kindergarten and indoor swimming pool. The competition project was awarded 1st Prize. All tracts are accessible from the foyer; its centralizing function is clearly legible in the cubic exterior, and in the foyer itself are sited the three supports on which the main girders of the building rest. All the spatial groups that are accessible from the foyer – restaurant, small and large hall, library, lounges and administration offices – are all interconnected, except for the two halls. Terraces are sited in front of all tracts.