

Objektyp: **Advertising**

Zeitschrift: **Bauen + Wohnen = Construction + habitation = Building + home : internationale Zeitschrift**

Band (Jahr): **29 (1975)**

Heft 2: **Mehrfachgenutzte Bauten = Bâtiments polyvalents = Multi-purpose buildings**

PDF erstellt am: **26.07.2024**

### **Nutzungsbedingungen**

Die ETH-Bibliothek ist Anbieterin der digitalisierten Zeitschriften. Sie besitzt keine Urheberrechte an den Inhalten der Zeitschriften. Die Rechte liegen in der Regel bei den Herausgebern. Die auf der Plattform e-periodica veröffentlichten Dokumente stehen für nicht-kommerzielle Zwecke in Lehre und Forschung sowie für die private Nutzung frei zur Verfügung. Einzelne Dateien oder Ausdrucke aus diesem Angebot können zusammen mit diesen Nutzungsbedingungen und den korrekten Herkunftsbezeichnungen weitergegeben werden. Das Veröffentlichen von Bildern in Print- und Online-Publikationen ist nur mit vorheriger Genehmigung der Rechteinhaber erlaubt. Die systematische Speicherung von Teilen des elektronischen Angebots auf anderen Servern bedarf ebenfalls des schriftlichen Einverständnisses der Rechteinhaber.

### **Haftungsausschluss**

Alle Angaben erfolgen ohne Gewähr für Vollständigkeit oder Richtigkeit. Es wird keine Haftung übernommen für Schäden durch die Verwendung von Informationen aus diesem Online-Angebot oder durch das Fehlen von Informationen. Dies gilt auch für Inhalte Dritter, die über dieses Angebot zugänglich sind.

# ● Troesch-Wandschränke



grosszügig, anpassungsfähig,



**mobil.**



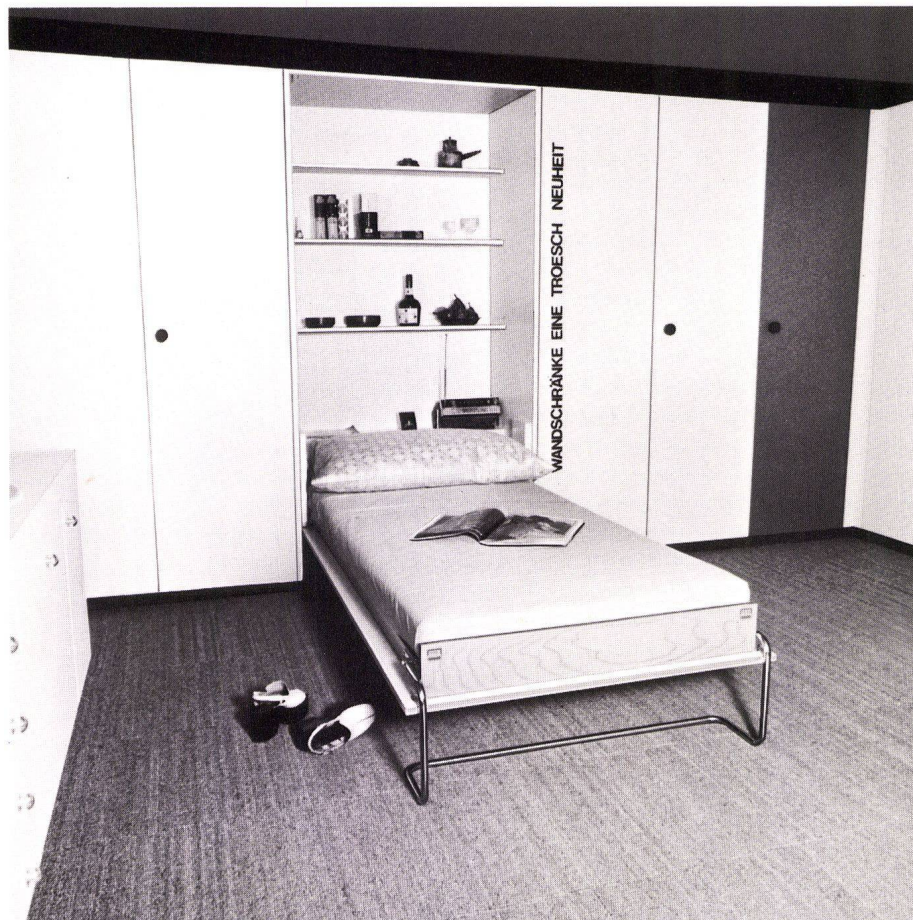
## **univa**

Unsere Wandschränke kennen keine Grenzen. Viele Kombinationsmöglichkeiten entstehen mit Normbreiten von 40, 55, 80 und 100 cm, zwei Normtiefen von 40 und 58 cm und zwei Normhöhen von 210,2 und 235,6 cm. Dank einer Vielzahl von Innenteilen können Sie nach Lust und Laune variieren. Sie planen für Kinderzimmer, Wohnzimmer, Entrées undsoweiter.

Vielleicht wird aus dem Kinderzimmer ein Twenzimmer? Oder mit dem Schrankklappbett innert Sekunden aus dem Wohnzimmer ein Gästeschlafzimmer? Tagsüber wird das Bett hochgeklappt und so wieder zu einem ganz normalen Wandschrank.

TROESCH-Wandschränke sind eben durchdacht, anpassungsfähig und preiswert.

# Ordnung leicht gemacht.



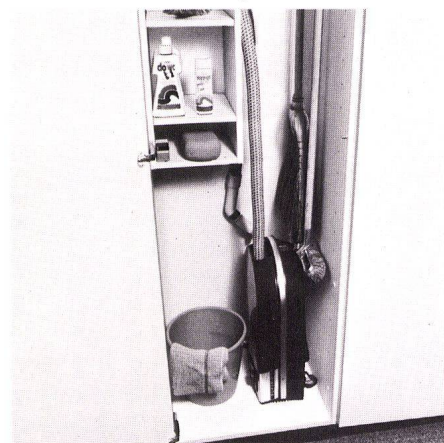
.... und Sekunden später schlummern Sie ein!



ausziehbare Hängeregistratur



Schuh-, Kleider-, Hobby-Kasten



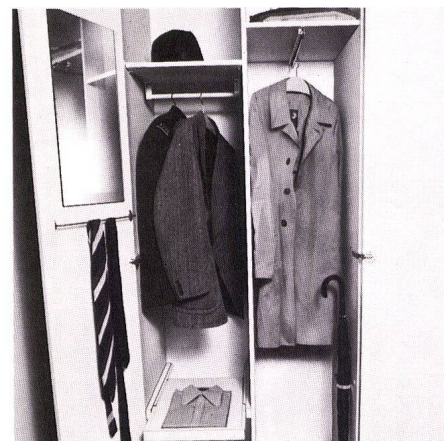
Sauber-Zauber-Kasten



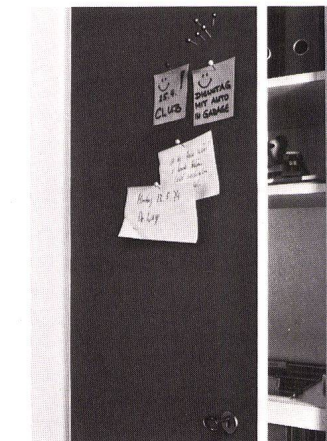
ausziehbare Körbe und Regale



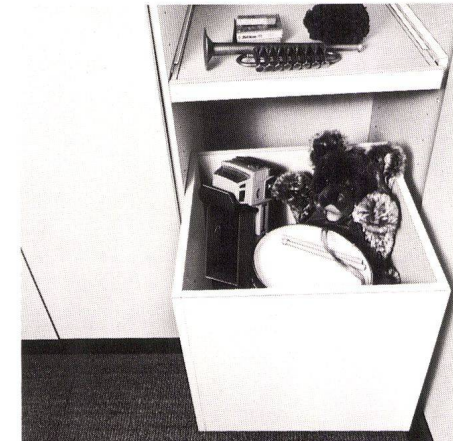
Wandtafel-Türe



ein letzter Blick in den Spiegel



«Vergiss-nicht»-Türe



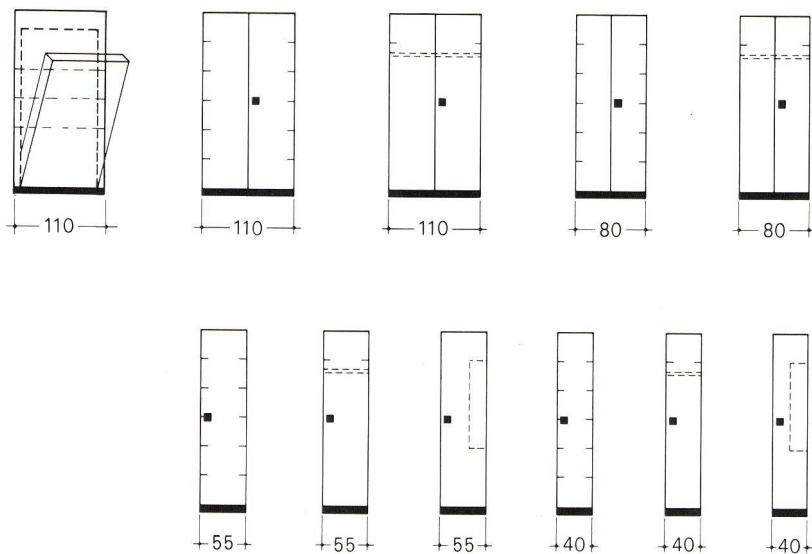
hinein damit – Türe zu – aufgeräumt!

TROESCH  
SUISSE  
Wandschränke



univa

## Masse der UNIVA Normschränke



Höhen: Norm 210,2 cm,  
davon 7 cm Sockel  
Hohe Norm 235,6 cm,  
davon 7 cm Sockel

Tiefen: 39,8 cm  
57,8 cm

Breiten: 40 cm  
55 cm  
80 cm  
110 cm

### Innenausführung:

Seiten, Böden, Deckel,  
Tablare und Türen aus hoch-  
wertigen Spanplatten mit PVC-  
Folien beschichtet  
Solide gedübelte Konstruktion  
Alle Kanten Kunstharz 1 mm

Durchgehend Tablarträger-  
löcher 4 mm  
Rückwände aus Pavatex  
3,2 mm weiss beschichtet

### Ausführung und Farben der Türen:

Norm-Höhe 203,2 cm  
40+55 cm breit

PVC weiss glatt  
PVC weiss genarbt  
PVC Nussbaum  
PVC Eiche  
Kunstharz weiss  
Kunstharz moosgrün  
Kunstharz Ulme  
Kunstharz Lärche  
Kunstharz Mooreiche  
«Optima» alle Farben  
(zu Echtholz)

Korklinoleum grün  
Schiefertafel  
Fotos in Kunstharz eingelegt  
Hohe Norm 228,6 cm  
40+55 cm breit  
Gleiche Ausführungen und  
Farben wie Norm-Höhe

### Beschläge:

Espagnolettenschloss mit ver-  
zinkter Stange  
Runde dunkelgraue Olive  
Auf Wunsch Zifferschlüssel  
oder Zylinderschloss  
Verdeckt montierte Bänder  
180° öffnend  
Kleiderstangen weiss plastifiziert  
Schubladen und Schuhroste  
weiss, auf Holzauflisten in  
Höhe verstellbar

### Besonderes:

Alle Schränke können auch in  
Einzelteilen geliefert und mit  
verdeckten Schrankverbindern  
einfach und schnell zusammen-  
gebaut werden oder bereits  
fertig zusammengebaut (ver-  
leimt) ab Fabrik bezogen  
werden.

In den Frontfarben PVC weiss,  
Nussbaum und Eiche sind  
direkt belegte Seiten erhältlich.  
Es werden somit keine zusätz-  
lichen Sichtseiten benötigt.

Bei allen 80+110 cm breiten  
Schränken kann eine Zwischen-  
wand eingeschoben werden.  
Dadurch können der rechte  
und der linke Schrankteil ver-  
schiedenartig ausgerüstet  
werden.

Alle Schränke können als  
Raumtrenner benützt werden.  
Alles passt zusammen. Die  
Sichtrückwände harmonieren in  
Form und Abmessung mit der  
Vorderfront (Türen).



## TROESCH & CO. AG

Küchen Bäder Sanitär  
cuisines bains sanitaires  
cucine bagni sanitari

Köniz/Bern, Sägemattstr. 1  
Zürich, Ausstellungsstr. 80  
Basel, Dreispitzstr. 20  
Lausanne, 9 rue Caroline  
Thun, Frutigenstr. 24 B  
Sierre, 44-46 route de Sion  
Arbedo, Via del Carmagnola  
Olten, Aarburgerstr. 103

Tel. 031/53 77 11  
Tel. 01/42 78 00  
Tel. 061/35 47 55  
Tel. 021/20 58 61  
Tel. 033/23 24 25  
Tel. 027/ 5 37 51  
Tel. 092/25 55 21  
Tel. 062/22 51 51

Die Geilinger-Gruppe:  
Vier Unternehmen,  
die sich mit Metallbau,  
Stahlbau und Feinmetall-  
bau beschäftigen.  
Hier ein Produkt der  
Firma Geilinger AG,  
Metallbau, Winterthur.

# Wie man mit einem Lkw rückwärts durch die Wand geht: Ein Vorschlag zum Thema Güter-Umschlag.

Wenn Sie nach einer leistungsfähigen und modernen Güterumschlags-Einrichtung suchen - hier eine bemerkenswerte, bautechnisch und organisatorisch überzeugende Problem-Lösung. Zu dieser Problem-Lösung gehören drei auf die Bedürfnisse von Betrieb und Disposition abstimmbare Komponenten: 1. Die hydraulische, vollautomatische Anpass-Rampe «Poweramp». 2. Ein Rampentor, das je nach Wunsch ein Hub-, Schiebe- oder Falttor sein kann. (In Frage kommt hier auch das lichtdurchlässige, leicht bedienbare «Overdoor» in Alu-Fiberglas-Ausführung.) 3. Ein Rampen-Wetterschutz, der die Öffnung zwischen Fassade und Lkw schliesst und Personal und Ware gegen Regen, Schnee, Staub, Wind, Kälte und Hitze abschirmt.

**Probleme sind da, um von Geilinger gelöst zu werden.**



ROSE EGGER U.S.M.

**Anwendungsgebiet:**

Unsere Einrichtungen für Stückgut-Umschlag lassen sich auf die spezifischen Bedürfnisse jedes Betriebes abstimmen und eignen sich für den Einsatz in kleinen Speditions-Abteilungen ebenso gut wie in Verteil-Zentren.

G 7342

Weitere Informationen: Siehe die Schweiz. Baudokumentation unter (66) 33-748 sowie unsere ausführlichen Spezial-Prospekte.

## GEILINGER

GEILINGER AG, METALLBAU, 8401 WINTERTHUR  
052 84 61 61

**DER ARCHITEXT PLANT**

**MIT DER BAUHERR RECHNET**

**INT. MUSTERSCHUTZ  
INL. AUSL. PATENTE  
DESIGN O. KOLBARCH.**

**8306 BRUTTISELLEN  
TEL. (01) 833 11 19**

**KOLB'S SPINDELNORM EISENTREPPEN**

A-TYP 60/95 NORM  
 B-TYP 60/115 Bahnbreite  
 C-TYP 60/125  
 D-TYP 45/95 keine Profildarm  
 E-TYP 45/90 Formsparend  
 G1-TYP 11/90 auch  
 G2-TYP 11/75  
 G3-TYP 11/60  
 H-TYP LED  
 K1B 45/115 / K1C 45/125  
 KOMBINATIONEN  
 UNTERSCHIEDLICHE  
 MATERIALIEN, SOBELLETTEN  
 OBERTEILE UND UNTERKONSTRUKTIONEN

**wahli türen**

Wahli + Cie AG  
 Türenfabrik  
 3063 Papiermühle  
 Worblentalstrasse 32  
 Tel. 031 58 22 11