

Zentralgebäude einer Universität = Le bâtiment central d'une université = Main building of a university

Autor(en): [s.n.]

Objektyp: **Article**

Zeitschrift: **Bauen + Wohnen = Construction + habitation = Building + home : internationale Zeitschrift**

Band (Jahr): **29 (1975)**

Heft 3: **Japan = Japon = Japan**

PDF erstellt am: **26.07.2024**

Persistenter Link: <https://doi.org/10.5169/seals-335185>

Nutzungsbedingungen

Die ETH-Bibliothek ist Anbieterin der digitalisierten Zeitschriften. Sie besitzt keine Urheberrechte an den Inhalten der Zeitschriften. Die Rechte liegen in der Regel bei den Herausgebern.

Die auf der Plattform e-periodica veröffentlichten Dokumente stehen für nicht-kommerzielle Zwecke in Lehre und Forschung sowie für die private Nutzung frei zur Verfügung. Einzelne Dateien oder Ausdrucke aus diesem Angebot können zusammen mit diesen Nutzungsbedingungen und den korrekten Herkunftsbezeichnungen weitergegeben werden.

Das Veröffentlichen von Bildern in Print- und Online-Publikationen ist nur mit vorheriger Genehmigung der Rechteinhaber erlaubt. Die systematische Speicherung von Teilen des elektronischen Angebots auf anderen Servern bedarf ebenfalls des schriftlichen Einverständnisses der Rechteinhaber.

Haftungsausschluss

Alle Angaben erfolgen ohne Gewähr für Vollständigkeit oder Richtigkeit. Es wird keine Haftung übernommen für Schäden durch die Verwendung von Informationen aus diesem Online-Angebot oder durch das Fehlen von Informationen. Dies gilt auch für Inhalte Dritter, die über dieses Angebot zugänglich sind.



1

Zentralgebäude einer Universität

Le bâtiment central d'une université
Main building of a university

Maki & Associates, Tokio
Mitarbeiter: Akira Ozawa,
Tomoyoshi Fukunaga

**School of Art and Physical Education,
Tsukuba University, Präfektur Ibaraki**

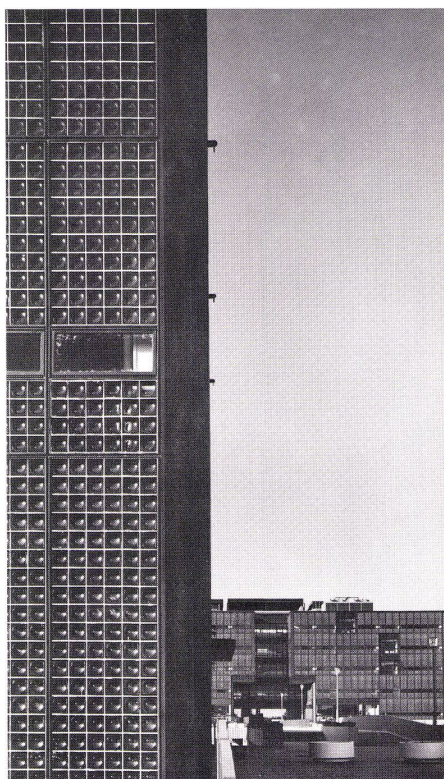
Bauzeit: 1973–1974

1, 2
*Ansicht mit der nord-südlichen Fußgängerverbindung.
Curtain wall aus Glasbausteinen.*

*Vue de la façade avec la liaison piétonnière nord-sud.
Mur rideau en pavés de verre.*

*Elevation view with the north-south pedestrian connection.
Curtain wall of glass-brick.*

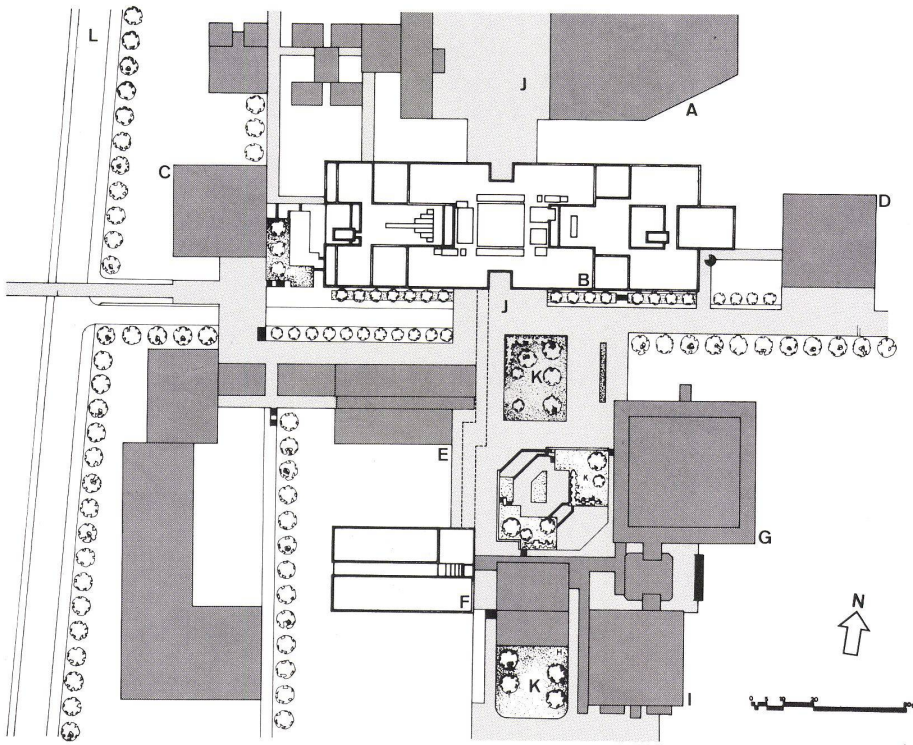
3
*Frontalansicht.
Vue de face.
Front elevation view.*



2



3



Die Tsukuba-Universität ist Teil eines Lehr- und Forschungszentrums, 100 km von Tokio entfernt. Das Zentralgebäude übergreift die nord-südliche Fußgänger Verbindung des Geländes; es hat so die symbolische Funktion eines Tores. Eine siebengeschossige Halle bildet das Herz des Gebäudes; – von dieser Halle werden alle Räume erschlossen.

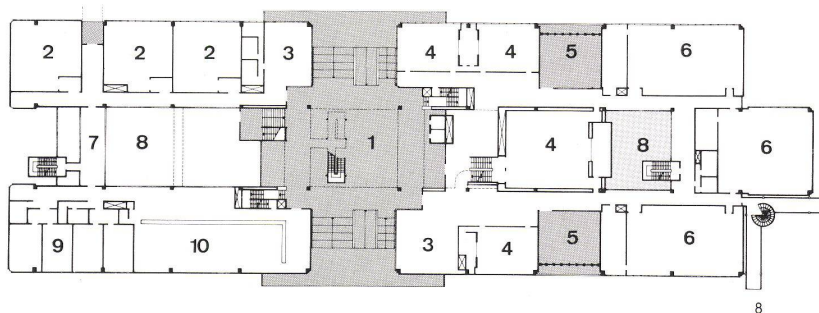
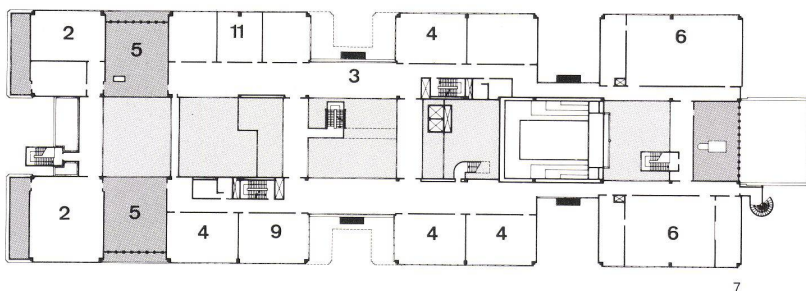
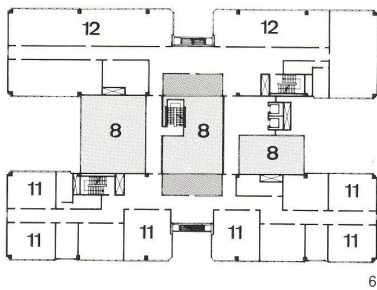
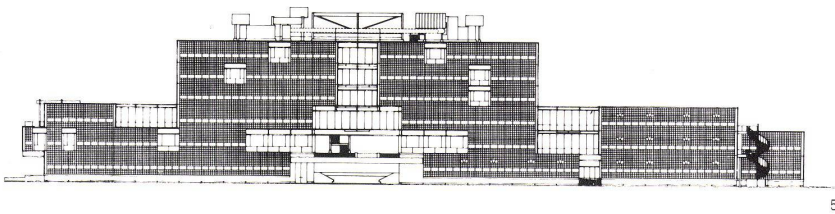
Das Tragwerk besteht aus einem Stahlskelett mit Deckenplatten aus Stahl. Nach verschiedenen Studien entschlossen sich die Architekten, das Gebäude mit einem curtain-wall aus Glasbausteinen zu versehen. Die farbigen Glasbausteine sind 20×20 cm groß und sind von Stahlrahmen mit einer Größe von 1,25×3,75 cm gehalten. Teile der Außenverkleidung sind durchsichtig und können geöffnet werden.

L'université de Tsukuba fait partie d'un complexe d'enseignement et de recherche situé à 100 km de Tokio. Le bâtiment central enjambe la voie piétonnière nord-sud qui dessert le terrain et remplit ainsi la fonction symbolique de portail. Un hall régissant sur sept niveaux forme le cœur du bâtiment et tous les locaux sont desservis à partir de ce hall.

La structure portante se compose d'un squelette en acier portant des plaques de plancher également en acier. A la suite de diverses recherches les architectes décidèrent d'équiper le bâtiment avec des façades rideaux en pavés de verre. Ces pavés de verre colorés mesurent 20×20 cm et sont maintenus dans une grille en acier dont les maillons mesurent 1,25×3,75 cm. Certaines parties de ces parois extérieures sont transparentes et peuvent s'ouvrir.

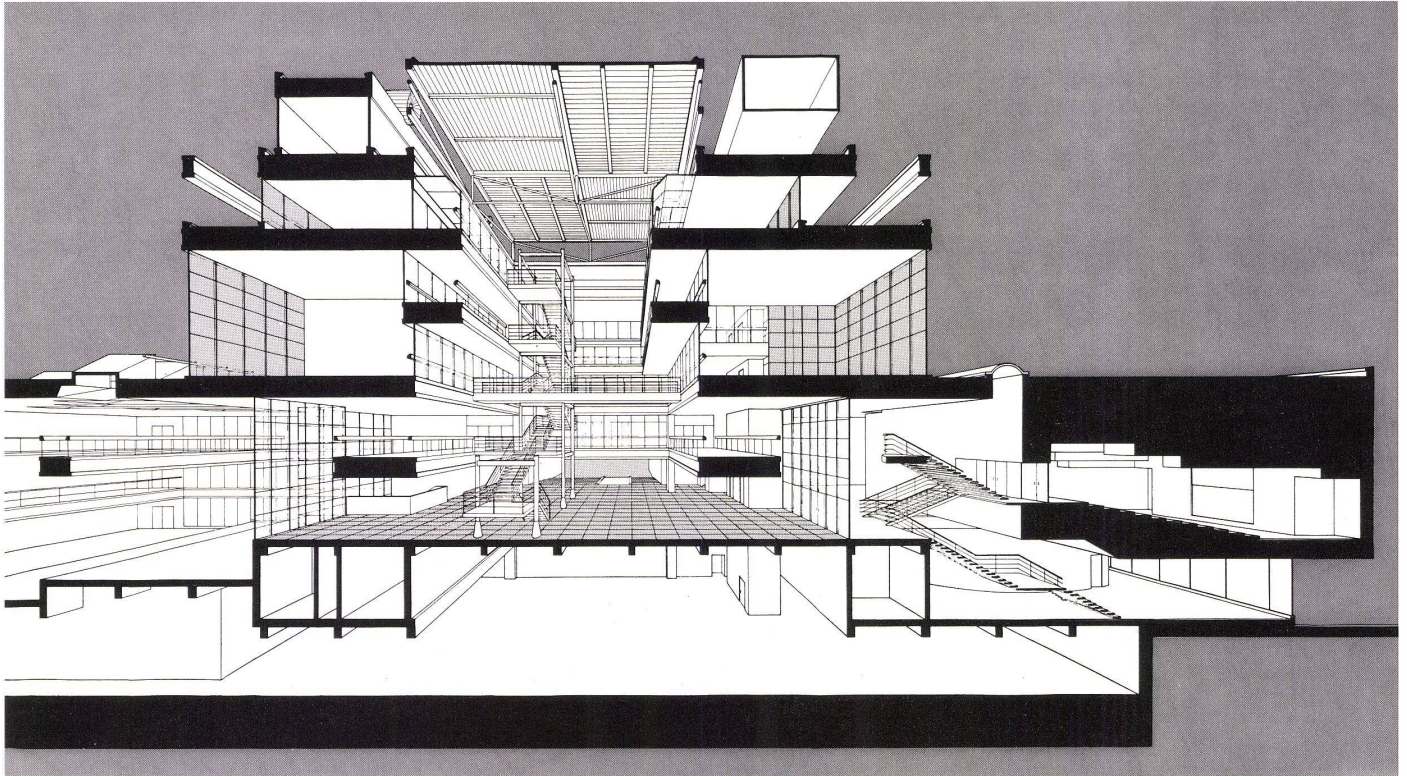
Tsukuba University is part of a training and research centre 100 km. from Tokyo. The main building bridges the north-south pedestrian pathway running through the site; it thus has the symbolic function of a gateway. A seven-storey hall constitutes the core of the building; from here there is access to all tracts.

The supporting structure consists of a steel skeleton with ceiling plates of steel. After various studies were carried out, the architects decided to furnish the building with a curtain wall of glass brick. These coloured glass bricks are 20×20 cm. in area and are set in steel frames measuring 1.25×3.75 cm. Parts of the external skin are transparent, and can be opened.



4
Lageplan.
Plan de situation.
Site plan.

- A Schwimmbad / Piscine / Swimming pool
- B Zentralgebäude / Bâtiment central / Central building
- C Art Department / Département des arts / Art Department
- D Physical Education / Education physique / Physical Education
- E Design and Drafting / Design et dessin / Design and Drafting
- F Bibliothek / Bibliothèque / Library
- G, I Sporthalle / Halle omnisport / Sports arena
- H Cafeteria / Cafétéria / Cafeteria
- I Fußgängerdeck / Niveau piétonnier / Pedestrian deck
- K Garten / Jardin / Garden
- L Straße / Rue / Street



5
Ansicht 1:1200.
Elévation.
Elevation view.

6
Grundriß 3. Obergeschoß 1:1200.
Plan du 3ème étage.
Plan of 3rd floor.

7
Grundriß 1. Obergeschoß 1:1200.
Plan du 1er étage.
Plan of 1st floor.

8
Grundriß Erdgeschoß 1:1200.
Plan du rez-de-chaussée.
Plan of ground floor.

- 6-8
- 1 Halle / Hall
 - 2 Atelier / Studio
 - 3 Studentenraum / Local des étudiants / Students' room
 - 4 Vorlesungsraum / Salle de cours / Lecture hall
 - 5 Terrasse / Terrace
 - 6 Labor / Laboratoire / Laboratory
 - 7 Brücke / Passerelle / Footbridge
 - 8 Luftraum / Vide / Air space
 - 9 Lehrerraum / Salle des professeurs / Teachers' room
 - 10 Verwaltung / Administration
 - 11 Klassenraum / Salle de classe / Classroom
 - 12 Studienraum / Salle d'étude / Study hall

8
Perspektive der siebengeschossigen, zentralen Halle.
Vue perspective du hall central s'élevant sur 7 niveaux.
Perspective view of the seven-floor central tract.

9
Treppenhaus in der zentralen Halle. Stahlkonstruktion als formbestimmendes Element.
Cage d'escalier dans le hall central. L'ossature métallique détermine les formes.
Stairwell in the central tract. Design is determined by the steel construction.

