

Objekttyp: **Advertising**

Zeitschrift: **Bauen + Wohnen = Construction + habitation = Building + home : internationale Zeitschrift**

Band (Jahr): **29 (1975)**

Heft 4: **Industrie- und Lagerbauten = Bâtiments industriels et entrepôts = Industrial constructions and warehouses**

PDF erstellt am: **26.07.2024**

### **Nutzungsbedingungen**

Die ETH-Bibliothek ist Anbieterin der digitalisierten Zeitschriften. Sie besitzt keine Urheberrechte an den Inhalten der Zeitschriften. Die Rechte liegen in der Regel bei den Herausgebern.

Die auf der Plattform e-periodica veröffentlichten Dokumente stehen für nicht-kommerzielle Zwecke in Lehre und Forschung sowie für die private Nutzung frei zur Verfügung. Einzelne Dateien oder Ausdrucke aus diesem Angebot können zusammen mit diesen Nutzungsbedingungen und den korrekten Herkunftsbezeichnungen weitergegeben werden.

Das Veröffentlichen von Bildern in Print- und Online-Publikationen ist nur mit vorheriger Genehmigung der Rechteinhaber erlaubt. Die systematische Speicherung von Teilen des elektronischen Angebots auf anderen Servern bedarf ebenfalls des schriftlichen Einverständnisses der Rechteinhaber.

### **Haftungsausschluss**

Alle Angaben erfolgen ohne Gewähr für Vollständigkeit oder Richtigkeit. Es wird keine Haftung übernommen für Schäden durch die Verwendung von Informationen aus diesem Online-Angebot oder durch das Fehlen von Informationen. Dies gilt auch für Inhalte Dritter, die über dieses Angebot zugänglich sind.

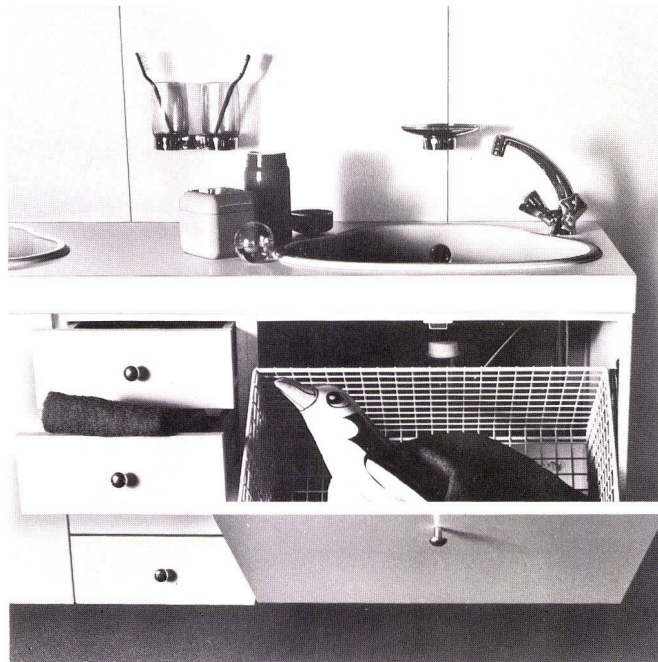
# Einbaumöbel und Unterbauten



Tablarschrank zu Einbaumöbel



Doppelwaschtisch mit Unterbauten



Auskipfbarer, plastifizierter Wäschekorb



Schubladenstock mit Schubladen arretiert

Dank dem völlig neuen TROESCH-Montage-System\* ist das Möbelprogramm äusserst einfach und sicher zu installieren.

Die ideale Kombination für die grosse Wohnung: Doppel-lavabo – Waschtisch für sie, ihn – für die ganze Familie.

\* Für die höchst einfache Befestigungsart der Waschtisch-Unterbauten an den Wandträger sind In- und Aus-landpatente angemeldet.



# Wand- und Hochschränke



Dank Baukastensystem maximale Raumaussnutzung

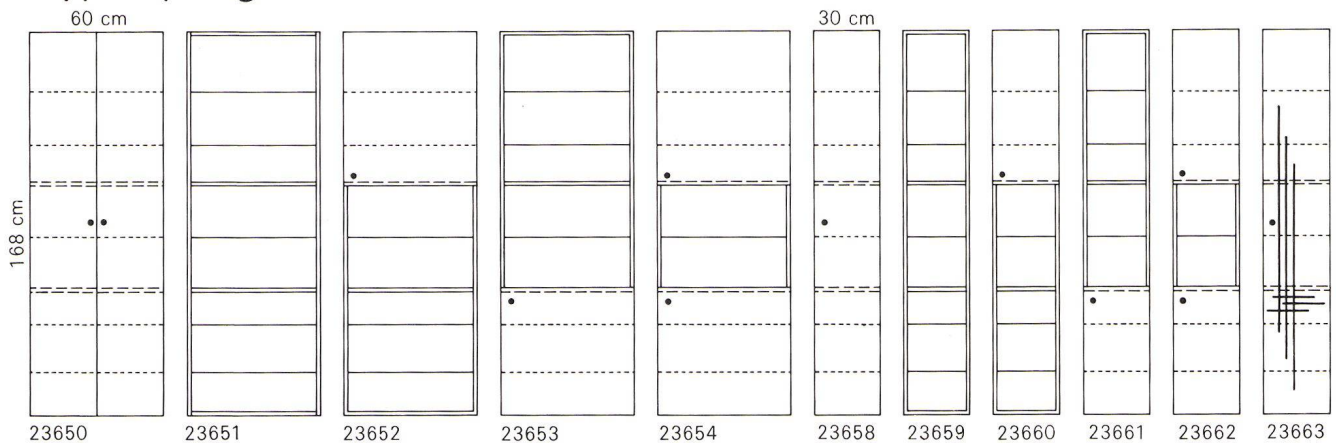


Eine weitere Anwendungsmöglichkeit unserer Hochschränke



Beispiel einer Kombinationsmöglichkeit unserer Wand- und Hochschränke

## Typenprogramm



### Möbeltiefen

ohne Türen 21 cm

mit Türen 23 cm

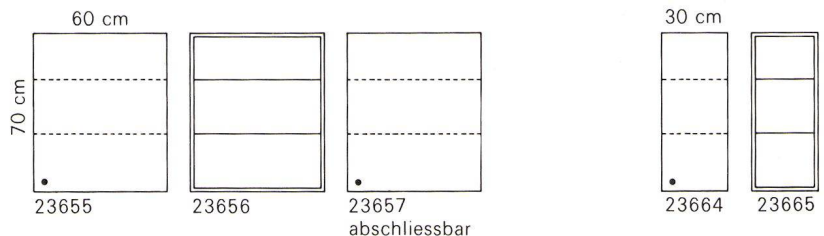
zusätzlich: Element Nr. 23650

Nr. 23654

Nr. 23658

Nr. 23662

auch in Möbeltiefen 33 cm lieferbar.





# Toilettenschränke



Spezielscharniere ermöglichen eine «endlose» Spiegelfront

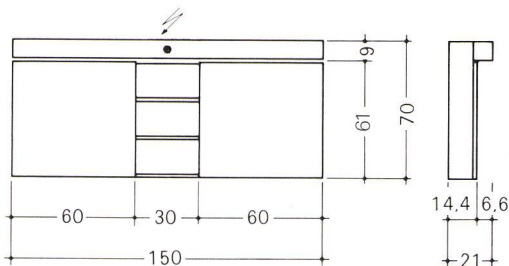
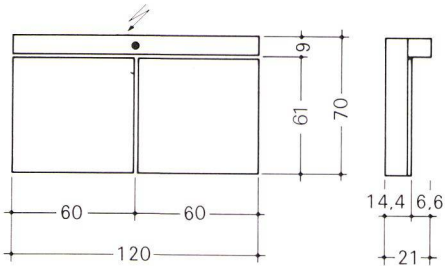
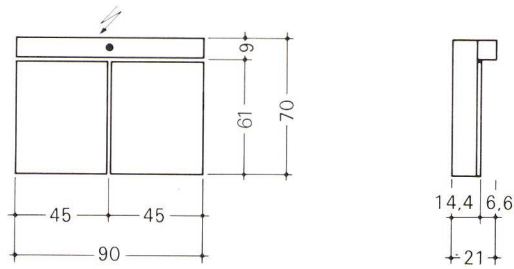
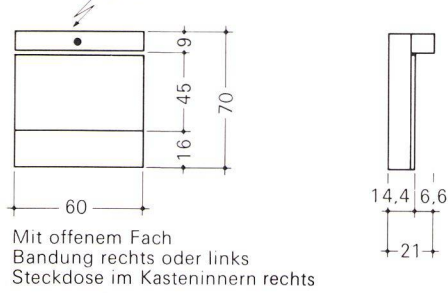


Toilettenschrank 120×70 cm mit Fluoreszenzbeleuchtung



Toilettenschrank 150×70 cm mit Tablarfach und Fluoreszenzbeleuchtung

## Masse





# Typenprogramm der Einbaumöbel und Unterbauten

Das modul-Programm bietet folgende Vorteile:

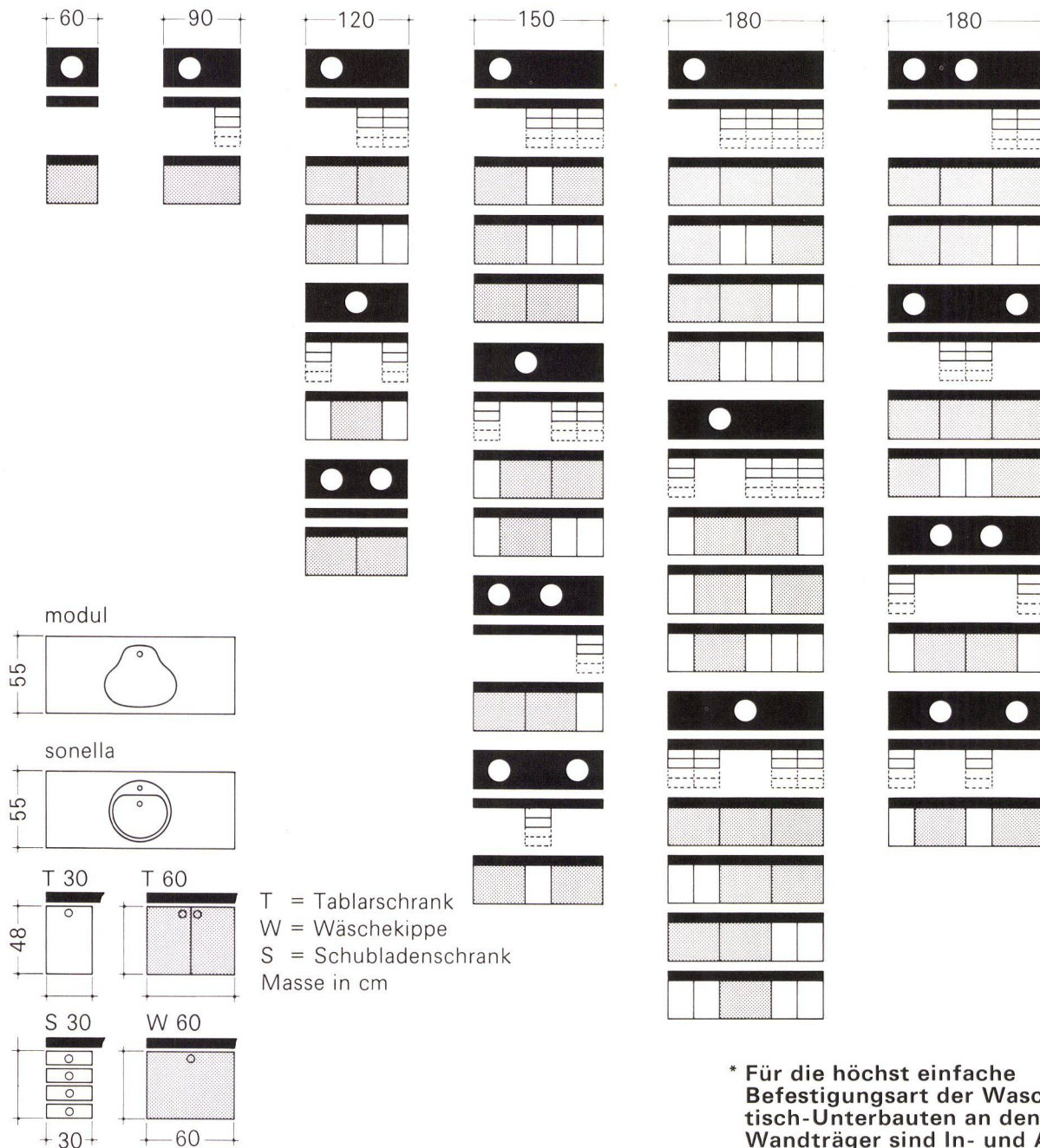
viele Kombinationsmöglichkeiten, preisgünstig durch Elementbauweise, praktischer, durchdachter Innenausbau, einfache Montage\* und optimale Raumausnutzung.

Die Abdeckungen sind mit Kunstharz belegt und eignen sich für einen nachträglichen Möbeleinbau.

Die Möbel sind aus kunstharzbeschichteten Platten (16 mm dick) in vielen Variationen erhältlich. Mit verstellbaren

Tablaren und Schubladen-Arretierungen (aushängbar) ausgerüstet.

Farben: Weiss, andere Farben oder Spezialausführungen auf Anfrage.



\* Für die höchst einfache Befestigungsart der Waschtisch-Unterbauten an den Wandträger sind In- und Auslandpatente angemeldet.





Badezimmer-  
möbel

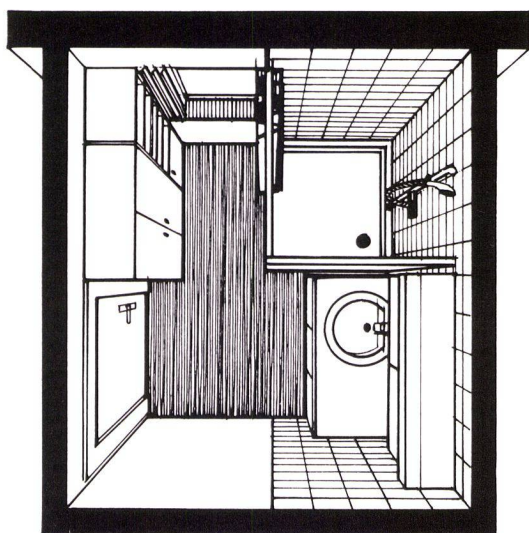


modul  
**variella**

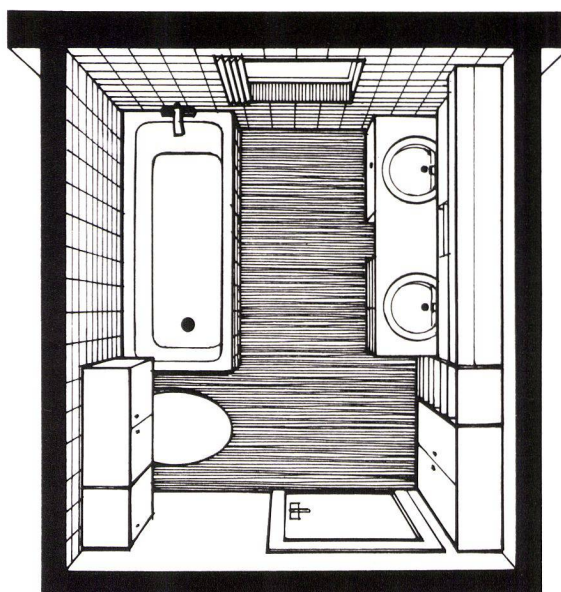


# Grundrissvorschläge

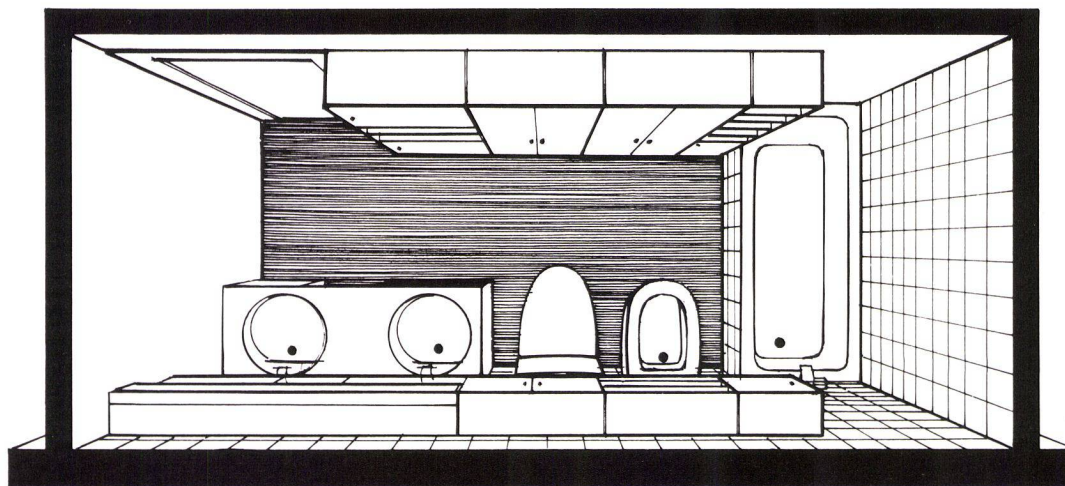
## Massstab 1:50



Grundriss-Mass 180 x 160 cm



Grundriss-Mass 210 x 240 cm



Grundriss-Mass 370 x 160 cm



# TROESCH & CO. AG

Küchen Bäder Sanitär  
cuisines bains sanitaires  
cucine bagni sanitari

Köniz/Bern, Sägemattstr. 1  
Zürich, Ausstellungsstr. 80  
Basel, Dreispitzstr. 20  
Lausanne, 9 rue Caroline  
Thun, Frutigenstr. 24 B  
Sierre, 44-46 route de Sion  
Arbedo, Via del Carmagnola  
Olten, Aarburgerstr. 103

Tel. 031/53 77 11  
Tel. 01/42 78 00  
Tel. 061/35 47 55  
Tel. 021/20 58 61  
Tel. 033/23 24 25  
Tel. 027/ 5 37 51  
Tel. 092/25 55 21  
Tel. 062/22 51 51