

Objekttyp: **Advertising**

Zeitschrift: **Bauen + Wohnen = Construction + habitation = Building + home : internationale Zeitschrift**

Band (Jahr): **29 (1975)**

Heft 5: **Neue Wege im Krankenhausbau? = Nouveau procédé pour la construction d'hôpital? = New ways in hospital construction?**

PDF erstellt am: **26.07.2024**

Nutzungsbedingungen

Die ETH-Bibliothek ist Anbieterin der digitalisierten Zeitschriften. Sie besitzt keine Urheberrechte an den Inhalten der Zeitschriften. Die Rechte liegen in der Regel bei den Herausgebern. Die auf der Plattform e-periodica veröffentlichten Dokumente stehen für nicht-kommerzielle Zwecke in Lehre und Forschung sowie für die private Nutzung frei zur Verfügung. Einzelne Dateien oder Ausdrucke aus diesem Angebot können zusammen mit diesen Nutzungsbedingungen und den korrekten Herkunftsbezeichnungen weitergegeben werden. Das Veröffentlichen von Bildern in Print- und Online-Publikationen ist nur mit vorheriger Genehmigung der Rechteinhaber erlaubt. Die systematische Speicherung von Teilen des elektronischen Angebots auf anderen Servern bedarf ebenfalls des schriftlichen Einverständnisses der Rechteinhaber.

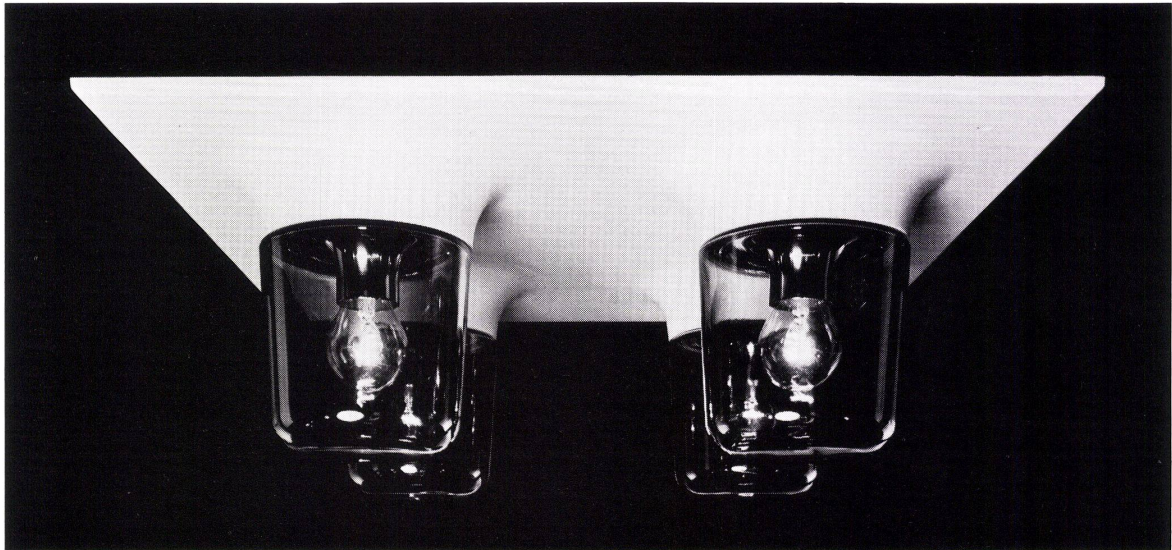
Haftungsausschluss

Alle Angaben erfolgen ohne Gewähr für Vollständigkeit oder Richtigkeit. Es wird keine Haftung übernommen für Schäden durch die Verwendung von Informationen aus diesem Online-Angebot oder durch das Fehlen von Informationen. Dies gilt auch für Inhalte Dritter, die über dieses Angebot zugänglich sind.

BAG TURGI



cassettlight®
die
idealen
Leuchten
für
Kassetten-
decken



Kassettendecken sind ein fester Bestandteil der modernen Architektur. Diese Rasterelemente gehören zur neuzeitlichen Raumgestaltung. „cassettlight“-Leuchten sind das neue Lichtelement dazu. Mit „cassettlight“-Leuchten lösen Sie jedes Beleuchtungsproblem. „cassettlight“-Leuchten sind modern im Design, wertvoll im Material und fügen sich harmonisch in die Deckenkonstruktion ein. Eine Universalbefestigung macht die Montage von jeder Kassettendecken-Konstruktion unabhängig. Auch nachträglich können „cassettlight“-Leuchten einfach, bequem und schnell eingebaut werden. Überzeugen Sie sich.

1

Coupon

BAG
Bronzewarenfabrik AG
5300 TURGI
Telefon 056-23 1112

Name

Wohnort

Bitte senden Sie mir
unverbindlich Ihren
Katalog über „cassett-
light®“-Leuchten.

Straße



Teppichböden mit Krankenhaus- Ausrüstung heissen Syntolan und Fabrolan



J. - Dafer - Spital Freiburg

In diesem Spital liegt Syntolan mit der speziellen Bakterizid-Ausrüstung in den Krankenzimmern.

Fabromont AG, Fabrik textiler Bodenbeläge, hat in jahrelanger Forschungsarbeit mit Erfolg erprobte Teppichböden entwickelt, die den Anforderungen im Krankenhaus voll gerecht werden.

- Rutschsicher
- Strapazierfähig
- Schallhemmend
- Leicht zu reinigen
- Permanent antistatisch
- Flammhemmend
- Bakterienhemmend

* Völlige Hemmung

Staphylococcus aureus / Escherichia coli / Pseudomonas aeruginosa / Candida albicans / Klebsiella / Salmonella typhimurium / Trichophyton mentagrophytes / Enterokokken / Penicillium funiculosum / Mucor spez. / Geotrichum candidum / Bacillus mesentericus / Bacillus subtilis / Salmonella Schottmülleri / Salmonella Typhi

fabromont^{AG}

Schweizer Qualitätsprodukte der Fabromont AG
Fabrik textiler Bodenbeläge
3185 Schmitten/Schweiz
Telefon 037 36 15 55 Telex 36 162

syntolan

syntolan quick step

syntolan structura

fabrolan

Verkauf durch den Fachhandel

Bonsack-Wohnbäder sind wie Ferien. Nur nicht so selten.

Man sollte öfter eine Pause einlegen. Weg vom Alltag. Von Terminen und Traktanden. Sich eine Stunde Ferien leisten von Zeit zu Zeit. Ganz unbekümmert.

Und ob das möglich ist! Entdecken Sie unsere Bonsack-Wohnbäder, wenn Sie manchmal an einem grauen Montag von Badefreuden träumen. Das sind die Ferien, die Sie jederzeit geniessen können. Zuhause. Wann immer Sie Lust haben.

Das sind Badelandschaften mit fröhlichen, farbigen Bassins aus Kunststoff. Gross

und freundlich. Warm und gemütlich. Geschaffen fürs Baden zu zweit oder en famille. Die Pause vom Stress. Die Ruhe vor dem nächsten Sturm. Das Vergnügen, für das jeder Tag lang genug ist.

Wie wär's, wenn Sie statt Ferienprospekten einmal unsere Broschüre über Wohnbäder anschauen würden? Rufen Sie uns doch an!



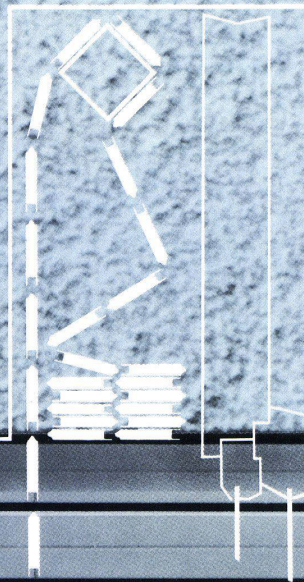
Ihr Sanitär-Grossist mit dem
freundlichen Service

sanitas

8031 Zürich, Limmatplatz 7, 01 42 54 54. 3018 Bern-Bümpliz, Bahnhöheweg 82, 031 55 10 11
9000 St. Gallen, Sternackerstr. 2, 071 20 81 21. 4056 Basel, Kannenfeldstr. 22, 061 43 55 50

neu Rolpac®

Faltrolladen (Patent angemeldet)



Der Rolladen
der das
Schicksal des
Rolladenkastens
besiegelt

(weil er in einer einfachen äusseren Sturznische untergebracht werden kann)

Mit der Markteinführung des ROLPAC-Faltrolladens ist Griesser die Verwirklichung eines langgehegten Anliegens fortschrittlich denkender Architekten gelungen, nämlich einen Rolladen zu entwickeln, der keinen Rolladenkasten mehr benötigt.

Durch den Einbau in eine äussere Sturznische ergeben sich folgende Vorteile:

- Wesentlich verbesserte Wärmeisolation und damit Senkung der Heizkosten
- Bedeutend bessere Schalldämmung, somit besserer Schutz gegen Verkehrslärm
- Verminderung des konstruktiven Aufwands und der Baukosten

Daneben weist der ROLPAC-Faltrolladen eine Reihe weiterer einzigartiger Vorteile auf, von denen hier nur einige aufgezählt werden:

- Zwangsläufiger Antrieb, somit perfekte Schliessung der beweglichen einbrennlackierten **Leichtmetall-Hohlprofilstäbe**.
- Automatische Arretierung des Panzers in der untersten Stellung.
- Wegfall von Ankerschienen und einbetoniertem Sturzbrett.

Dank seinem interessanten Preis eignet sich der ROLPAC-Faltrolladen vorzüglich für den preisgünstigen Wohnungsbau. Verlangen Sie unsere Dokumentation, ein unverbindliches Angebot oder wenden Sie sich ganz einfach an die nächstgelegene Griesser-Filiale. Unsere Spezialisten werden Sie gerne beraten.

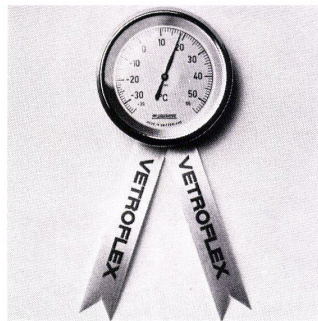
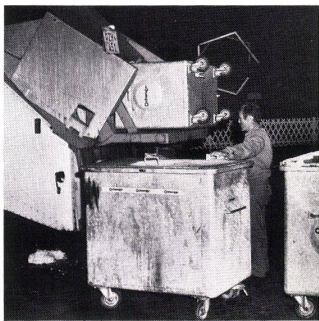
GRIESSER

GRIESSER AG 8355 AADORF TEL. 052 / 47 25 21

Filialen und Vertretungen:

BASEL 061 / 54 10 62 ● BERN 031 / 25 28 55 ● CHUR 081 / 24 10 68 ● GENÈVE 022 / 92 04 16 ● KREUZLINGEN 072 / 8 33 96 ● LA CHAUX-DE-FONDS 039 / 23 83 23 ● LAUSANNE 021 / 26 18 40 ● LUGANO 091 / 3 44 31 ● LUZERN 041 / 22 72 42 ● NEUENBURG 038 / 25 96 12 ● NIEDERLENZ 064 / 51 35 88 ● OBERWIL BL 061 / 54 10 62 ● ST. GALLEN 071 / 25 66 65 ● SIERRE VS 027 / 5 07 54 ● THUN 033 / 36 36 44 ● WINTERTHUR 052 / 25 60 21 ● ZÜRICH 01 / 39 65 90.

VETROFLEX ist die komfortabelste Art, Heizenergie zu sparen. Denn VETROFLEX schützt auch vor Lärm.



Mit Vetroflex-Isolierstoffen wird der Verbrauch von Heizenergie viel kleiner und der Komfort viel grösser. Der hohe Schallabsorptionsgrad schützt vor Strassenlärm, Baulärm, Fluglärm und macht Schluss mit hellhörigen Wänden. Vetroflex sichert dem einen das Recht auf Ruhe, dem andern das Recht auf Lärm. Damit jeder in seinen vier Wänden sein darf.

Vetroflex-Isolierstoffe haben darüber hinaus noch weitere wertvolle Vorteile: sie brennen nicht, sie verrotten nicht, sie zersetzen sich nicht. Sie sind robust, leicht und können problemlos auch mit Messer oder Schere verarbeitet werden. Vetroflex-Isolierstoffe sind kurzfristig durch den Fachhandel

lieferbar – in verschiedenen Raumgewichten und in rationellen Formaten.

**Es ist besser
heute isolieren zu können
als morgen zu müssen.**

**ISOVER
VETROFLEX**

FIBRIVER
(vorm. Glasfasern AG)
8155 Niederhasli ZH

An Häusermann AG, 5707 Seengen AG

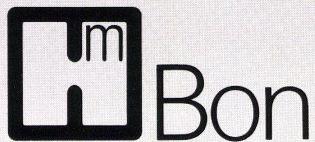
- Ich bitte um Ihre Normschrank-Dokumentation
um Ihre Schiebetür-Schrank-Dokumentation
um Ihre Dokumentation Türen und Zargen
um Ihre Dokumentation Trennwände

Name: _____

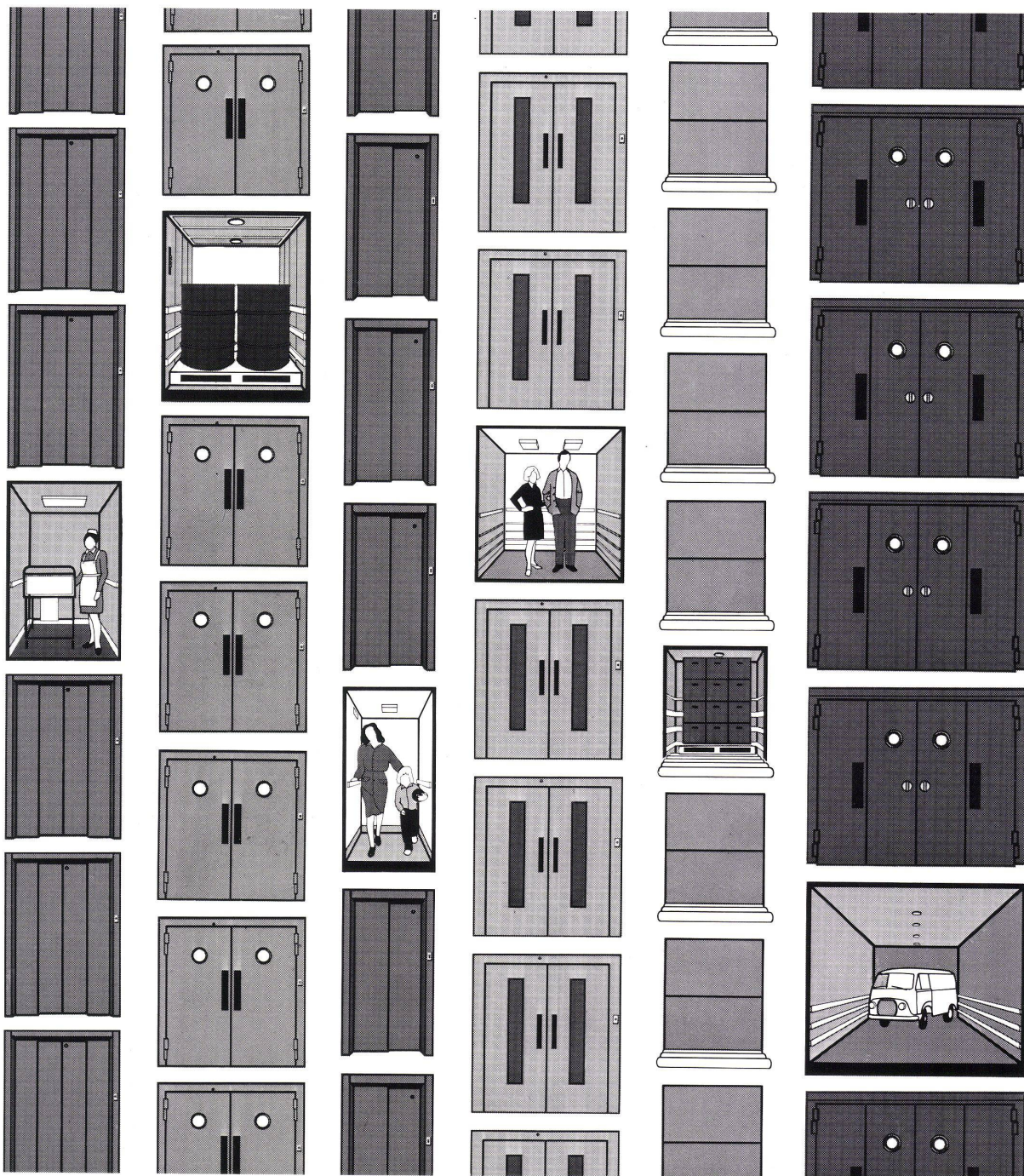
Firma: _____

Strasse: _____

PLZ Ort: _____



Häusermann-Norm
der Schrank,
der sich nach der Wand richtet
und Spielraum
für Wünsche lässt.



Sie finden bei uns ein umfassendes Angebot an Aufzügen. Mehr noch: Schlieren-Aufzüge lösen Ihre Transportprobleme. Vom einfachen Aufzug für das Wohnhaus bis zur anspruchsvollen Aufzugsgruppe im Geschäftshochhaus, mit volltransistorisierter Steuerung. Immer auf die jeweiligen individuellen Erfordernisse abgestimmt: Personenaufzüge, Warenaufzüge, Bettenaufzüge, Autoaufzüge, Aktenaufzüge, Speisenaufzüge. Ausserdem projektiert und baut Schlieren vollautomatische Kleinbehälter-Förderanlagen und Mittelbehälter-Förderanlagen für Spitäler,

Banken usw., sowie komplette Paletten-Förderanlagen für die Industrie. Und hinter jeder Schlieren-Aufzug- oder Förderanlage steht der leistungsfähige zuverlässige Schlieren-Kundendienst. Rufen Sie uns, wenn Sie ein Transportproblem haben. Unsere Fachleute wissen Rat.

Schweizerische
Wagons- und Aufzügefabrik AG
Schlieren-Zürich
Telefon 01 98 74 11 und 98 61 41

Schlieren

...wenn's auf-und vorwärts gehen soll.

In einem Arbeitsgang
gegen Wärme und Kälte isolieren
und gegen Wasser abdichten:

6 Beispiele für kosten- und zeitsparende Anwendung des Hartschaumstoffes Balco-Pur direkt auf der Baustelle.

- 1 Fernheizungsrohre isolieren und einbetten.
- 2 Flachdächer und Terrassen wärmeisolieren und gleichzeitig fugenlos abdichten.
- 3 Alle Fugen, ob weit, eng oder ungleich, wirtschaftlich ausfügen.
- 4 Fassaden zusätzlich isolieren und abdichten.
- 5 Mauer- und Bodendurchbrüche schliessen.
- 6 Tanks isolieren und vor Korrosion schützen.



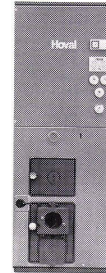
Balco-Pur von **Bally CTU**

Departement Bauchemie – 5012 Schönenwerd – Telefon 064/40 21 55

Verarbeiter:

Georg Arbogast – Isolierungen – Riehenring 24, 4058 Basel – 061 334517
Ulrich P. Büchler – Asphaltgeschäft – 5113 Holderbank – 064 531537
Corroprot BSB AG – Binzmühlestrasse 48a, 8050 Zürich – 01 4637 02
Fresco AG – Zürich 01 3305 65 und Berneck SG 071 7136 66
Isotherm AG – Flachdach + allgemeine Isolationen – 3527 Heimberg – 033 373055
Niemetz-Polyurethan – Grüngiweg 17, 4710 Balsthal – 062 714141
Plast AG – Grellingerstrasse 33, 4052 Basel – 061 491048/425960
Poly-Schaum AG – Postfach 1, 4434 Hölstein – 061 971938
Zetter AG – Asphalt und Strassenbau – 4500 Solothurn – 065 22150

In einem der ältesten Gasthäuser der Schweiz bietet ein Hoval-Kessel Behaglichkeit.



Schon 1259 erwähnt die Chronik das Gasthaus Krone in Dietikon. Damals war es eine Taverne. Heute ist es ein bekanntes Hotel mit Atmosphäre, in der sich die Gäste wohlfühlen. Herr Gstrein, der Besitzer, schaffte im Jahre 1953 einen Hoval-Kessel an. Seit über 20 Jahren heizt dieser das Hotel. Und darüber hinaus liefert er jeden Tag warmes Wasser nach Bedarf.

Auf sparsame Art, ohne Störung, ohne Unterbruch. Ein Beispiel von vielen, das zeigt, wie Hoval-Kessel zum Komfort und zur Behaglichkeit beitragen.

Bei der Anschaffung eines Heizkessels lohnt es sich, sorgfältig zu wählen – wie dies im Hotel Krone getan wurde. Denken Sie an die Sparsamkeit im Brennstoffverbrauch, an die einfache Bedienung und an eine stets ausreichende und wirtschaftliche Warmwasserversorgung. Auch auf eine lange Lebensdauer des Kessels, auf eine umweltfreundliche Verbrennung, auf den Kundendienst und auf die Garantie sollten Sie sich verlassen können. Sie erhalten jetzt 10 Jahre Hoval-Garantie gemäss unserem Garantieprogramm.

Leisten auch Sie sich Behaglichkeit! Ob es um ein Einfamilienhaus, einen grossen Bau oder eine Siedlung geht, ob Neubau oder Umbau, verlangen Sie nähere Unterlagen und die Broschüre «Vom Heizen, vom Warmwasser, vom Wohnkomfort». Ob Sie mit Öl, Gas, Koks oder Holz heizen, Sie finden bei uns Ihr Kesselmodell. Es gibt sogar Hoval-Kessel, die sich für alle Brennstoffe eignen.

Hoval Herzog AG
8706 Feldmeilen
Telefon 01-925 61 11
Büros in Bern, Reinach/Basel,
Lausanne, Lugano



In der Schweiz vertraut man Hoval.

Hoval®

Hoval – für Heizung, Warmwasser, Klima
und Energierückgewinnung.

2 x AROLLA

einmal gross und einmal kleiner



Modell geschützt



Laufen

Keramik ist immer modern

Familien-Zuwachs bei Arolla

Ein erfolgreicher keramischer Waschtisch hat Nachwuchs bekommen. Die Ähnlichkeit mit dem «Vater» ist frappant. Man könnte beinahe sagen: Wie aus dem Gesicht geschnitten. Nur etwas niedlicher, wie das die Kleinen so an sich haben.

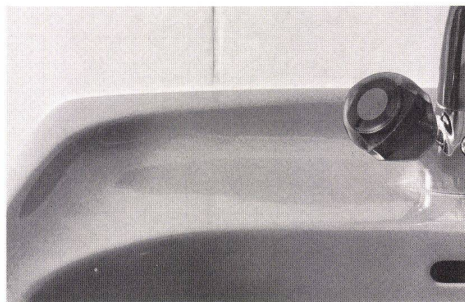
Zwei Waschtische und zweimal die gleichen Vorzüge:

Beide aus lichtfestem Sanitärporzellan, das während Jahrzehnten seinen Glanz und seine Leuchtkraft behält. Dessen Oberfläche sich spielend leicht reinigen lässt, kratzfest und gegen Säuren praktisch unempfindlich ist.

Beide Arolla zeichnen sich aus durch ihre harmonische, halbrunde Form. Da sie keinerlei Ecken, Kanten und Einbuchtungen aufweisen, sind sie mühelos sauber zu halten.



Typisch für Arolla: die halbrunde Form.

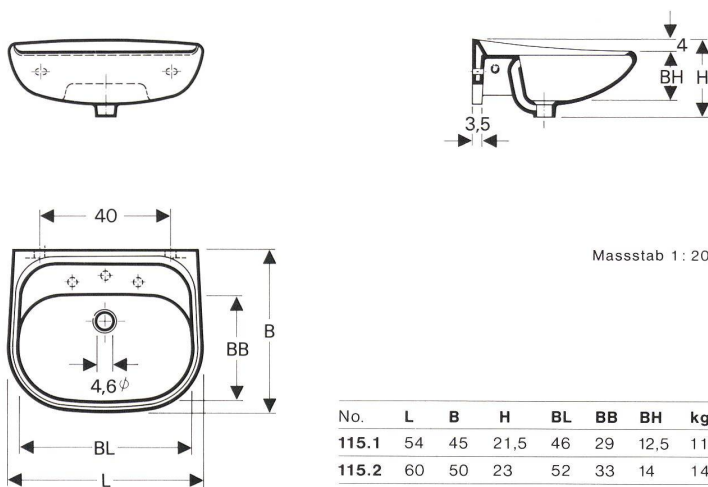


Typisch für Arolla: der saubere Abschluss.

Ebenfalls charakteristisch für beide Arolla ist die hinten leicht hochgezogene Rückwand des elegant gerundeten Waschbeckens. Sie hat nicht nur eine ästhetische Funktion. Ihre primäre Aufgabe ist es, das Eindringen von Wasser und Schmutz in die Abschlussfuge zu erschweren und hygienische Sauberkeit zu gewährleisten.

Beide Arolla sind in den Sanitärfarben, d. h. in den Norm- und Exklusivfarben lieferbar.

Arolla-Waschtische lassen sich mit vielen keramischen Wandfliesen des breiten Sortiments von Laufen ideal kombinieren.



Lieferung über den Fachhandel



AG für Keramische Industrie
4242 Laufen
Telefon 061 891011
Telex 62976

Zeichen der Zeit

Die Notwendigkeit des Gebäudeunterhaltes steht heute im Vordergrund. Es geht um die Erhaltung und Aufwertung von Sachwerten erster Ordnung. Dach und Fassade erfüllen am Gebäude eine lebenswichtige Funktion. Darum muss bei der Dach- und Fassadenerneuerung Wert auf bewährte Qualitätsmaterialien gelegt werden.



Ein Extremfall... aber er zeigt deutlich die Folgen eines undichten Daches. Dachstuhl, Fassade und Innenräume werden durch ungehemmtes Einwirken der Witterung stark in Mitleidenschaft gezogen. Diese alte Mühle wurde Ende der fünfziger Jahre restauriert. Seither dient sie als Jugendherberge.



15 Jahre später... bestätigt sich die richtige Wahl des Bedachungsmaterials aus schwarzen Dachschiefeln ETERNIT. Zeit und Wetter konnten der Dachhaut bis heute nicht das Geringste antun. Das schützenswerte Gebäude wird der Nachwelt noch lange Zeit erhalten bleiben.

Die sichere Investition

Eternit®

Bitte senden Sie uns die neue Renovations-Broschüre für Dach und Fassade

Adresse

Eternit AG, 8867 Niederurnen

Wir führen Spezialitäten

Zum Beispiel: Der Herdvollautomat **MEISTERKOCH 7414**



SIEMENS

Einbaugeräte
mit dem gewissen Extra

Automatisch bratet, backt und kocht der MEISTERKOCH HU 7414. Mit der Bratautomatik (nur Siemens hat sie), den 2 Automatikplatten, der 12-Stunden-Zeitschaltautomatik. Das macht ihn zum Vollautomaten.

Weitere Pluspunkte: Backwagen und Vollglastüre, Backofenbeleuchtung, INTENSIVGRILL mit Grillschirm, Tageszeituhr mit Signalgeber, Front-Netzsteckdose 220 V, Geschirrwagen als Wärmerraum.

HU 7414: Unterbaumodell 820 mm hoch, 592 mm breit, 590 mm tief.

HE 7414: Einbaumodell (ohne Geschirrwagen) 598 mm hoch
HU 7471: wie HU 7414, jedoch mit **Selbstreinigung** durch Pyrolyse.

Coupon für detaillierte Unterlagen

Siemens-Albis AG, Abt. Haushaltgeräte, 8953 Dietikon/ZH

Name: _____ BW

Strasse: _____

PLZ: _____ Ort: _____

52.4.34

***Nicht alles, was jetzt
als billig angepriesen wird,
ist auch wirtschaftlich.
Wer sicher gehen will,
wählt Sarnafil®, die
bewährte Flachdachlösung.***

Sursee Park

Als Fachmann stellen Sie hohe Anforderungen an die Qualität einer Dachisolation, denn Qualität bedeutet Sicherheit. Als kluger Rechner tendieren Sie auf die wirtschaftlichste Lösung – heute mehr denn je.

Mit Sarnafil haben Sie beides: Sicherheit und Wirtschaftlichkeit. Sarnafil-Flachdächer haben sich seit weit über 10 Jahren bewährt. Die Probleme sind gelöst, die Erfahrungen gesammelt.

Davon können Sie profitieren, denn wir geben unser Wissen weiter. Durch detaillierte Objektberatung, durch Beratung bei der Offertstellung, durch intensive Schulung der Verleger. Und nicht zu vergessen: Sie haben nur einen einzigen Unternehmer auf dem Dach.

Verlangen Sie weitere Informationen, telefonisch oder mit dem Talon. Unsere Fachleute stehen zu Ihrer Verfügung.



Die armierte PVC-Dichtungsbahn
mit dem Sicherheitsvorsprung:

Sarnafil®
Flachdachisolationen

Informations-Talon

Wir wünschen

- Referenzen
- Dokumentation
über Sarnafil
- Besuch eines
technischen Beraters

Name _____

Büro _____

Adresse _____

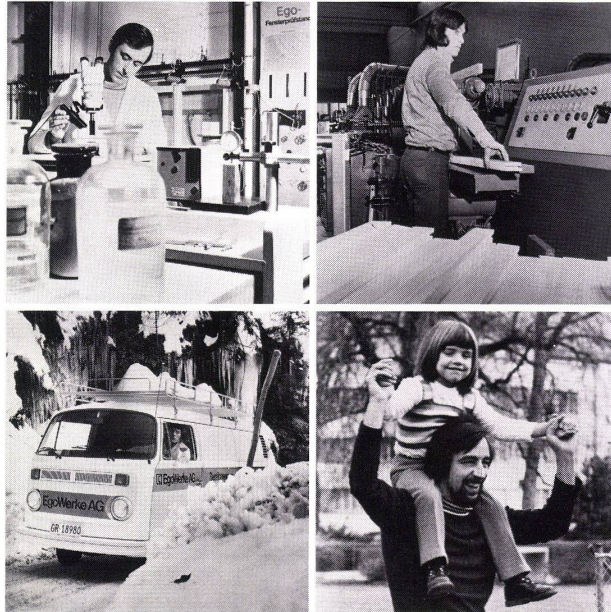
Telefon _____

zuständig _____

Sarnafil-Abdichtungsmaterialien
und -systeme für Hoch- und Tiefbau

Sarna Kunststoff AG
CH-6060 Sarnen Postfach 12
Telefon 041 66 23 33

Sarnafil-Traglufthallen **Sarnacel-Schaumstoff-**
und andere Konfektionen verpackungen



0006 17.1.1.5.74

Ego-Bauelemente in jeder dritten Wohnung. Aus vier Gründen:

1. moderne Forschung

Ein Stab von Ingenieuren und Technikern arbeitet in unserer Entwicklungsabteilung, damit die Ego-Qualität auch in Zukunft führend ist.

3. prompter Service

Ein enges Netz von Niederlassungen garantiert eine optimale Bedienung.

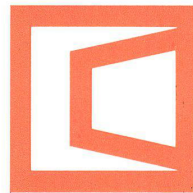
2. rationelle Produktion

Die Produktion von täglich vielen 100 Bauelementen in den verschiedensten Ausführungen gestattet die Lieferung zu günstigen Preisen bei bester Qualität.

4. zufriedene, gute Mitarbeiter

Die Qualitätsarbeit unserer langjährigen Mitarbeiter hat entscheidend zur Entwicklung unseres Unternehmens beigetragen.

**Fenster -
Türen - Küchen - Elemente**



**Ego - millionenfach
im Bau bewährt**

EgoWerke AG

Hauptsitz Altstätten SG, 071 75 27 33
Niederlassungen und Büros

Volketswil ZH, 01 86 51 51
Luzern, 041 36 13 20
Lugano, 091 3 54 46

Bern, 031 46 22 01
Basel, 061 34 38 66
Aarau, 064 24 37 37

St. Gallen, 071 27 56 89
Landquart, 081 51 34 34

Villeneuve VD, 021 60 12 92
Genève, 022 96 33 82
Sierra VS, 027 55 26 63
Colombier NE, 038 41 35 46



Wer auf Schweizer Qualität Wert legt, bevorzugt einen Schweizer Qualitätsherd von Bauknecht.

(Aus dem Bauknecht-Werk Horw bei Luzern)

Man schaut wieder auf Qualität, auf Schweizer Qualität nota bene. Und da hat Bauknecht ein gewichtiges Wort mitzureden. Viehhunderttausendfach bewähren sich Bauknecht-Produkte in Schweizer Haushalten. Da muss schon etwas dran sein: Bedienungskomfort und Raffinessen zum Beispiel. Und die sprichwörtliche Qualität der Bauknecht Koch- und Backgeräte «Made in Switzerland».

1 Jahr Fabrik-Vollgarantie

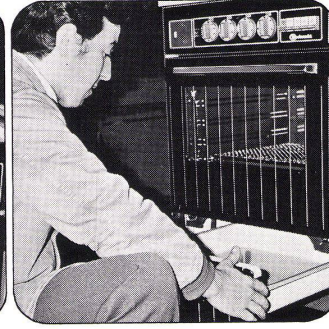
POOL



Kochherd-Fabrikation im Bauknecht-Werk Horw bei Luzern. Hier werden Elektro-Kochherde, Backöfen und Rechauds nach Schweizer Norm und entsprechend den hohen Schweizer Qualitätsansprüchen produziert. Und hier wurde auch der neue, aufsehenerregende Bauknecht Heissluftbackofen entwickelt, der inzwischen bei den Schweizer Hausfrauen sensationelle «Karriere» gemacht hat.



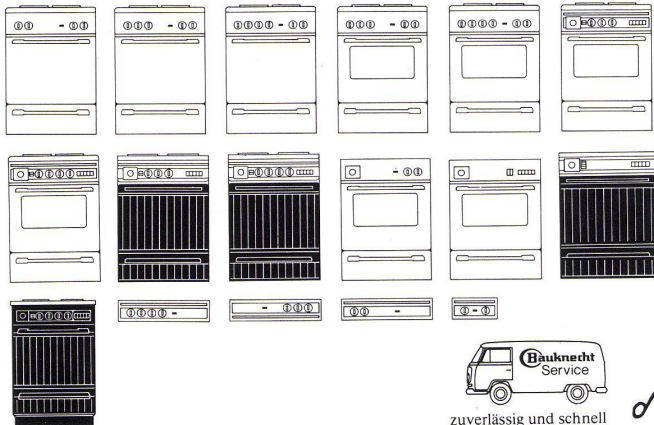
Sorgfältige und gewissenhafte Fertigung durch geschultes Fachpersonal – Voraussetzung für die erstklassige Qualität aller Bauknecht-Geräte. Und Garant für jahrelangen treuen und zuverlässigen Dienst.



Jedes Bauknecht-Gerät durchläuft – bevor es seinen Weg in einen Schweizer Haushalt antritt – eine minutiöse Endkontrolle. Im Bauknecht-Werk Horw wird nichts dem Zufall überlassen, damit sich die Hausfrau auf ihren Herd verlassen kann.



Am Ende einer langen Kette steht der Käufer und erwartet für sein gutes Geld ein hochwertiges, funktionstüchtiges Qualitätsprodukt, das seinen Dienst über Jahre hinweg zuverlässig erfüllt. Der Fachhandel als natürliches Bindeglied zwischen Produzent und Konsument versieht hier die wichtige Funktion bedürfnisbezogener Beratung.



zuverlässig und schnell

Informations-Bon

Ich möchte das umfangreiche Bauknecht-Programm kennenlernen: 16 Stand- und Einbau-Elektroherde, Backöfen und Rechauds, Spitzenmodelle mit Bauknecht Reinbleib-Heissluftbackofen.

Bitte senden Sie mir die vollständige Dokumentation.

BW

Name/Vorname _____

Adresse _____

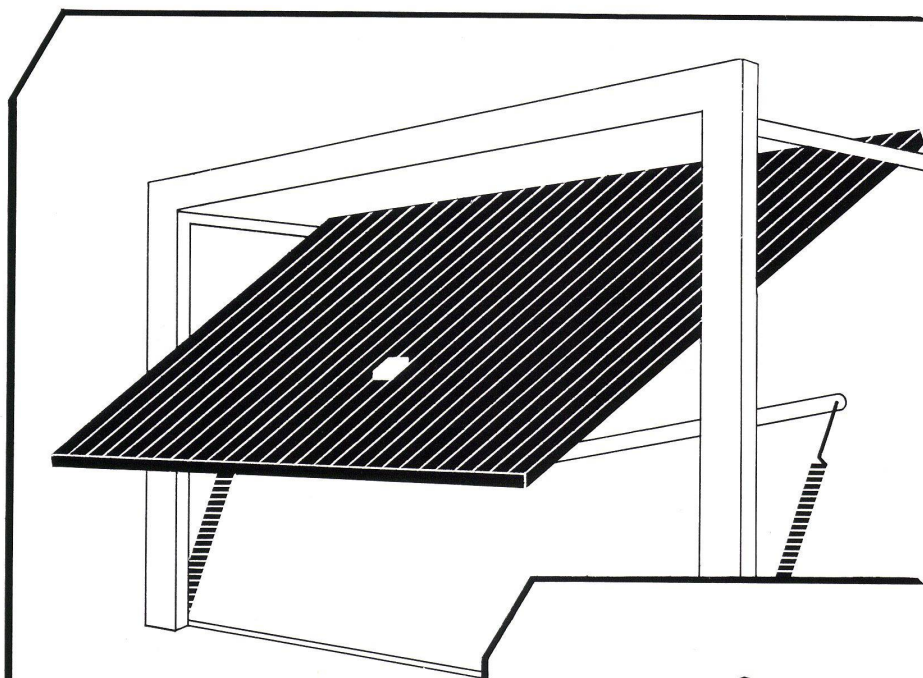
PLZ/Ort _____

Bauknecht

weiss, was Frauen wünschen

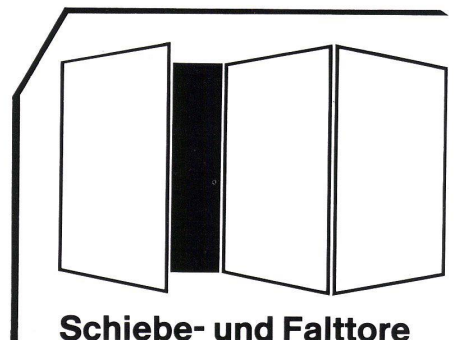
Bauknecht AG, 5705 Hallwil, Telefon 064/5011 01

Tore

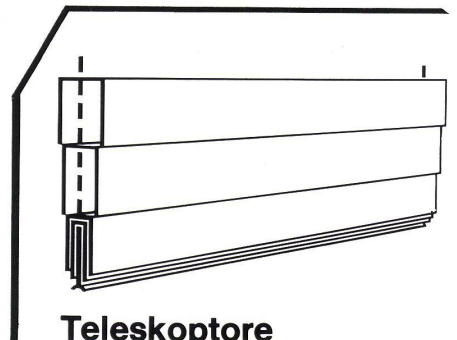


**Deckentore genormt für
Boxen und Einstellhallen**

verzinkt und hellgrau grundlackiert,
mit oder ohne Automatik.



Schiebe- und Falttore



Teleskoptore



Lagerpaletten mit 12 montagefertigen
Toren für den Wiederverkauf.



Roll- und Sectionaltore

Baubedarf

Baubedarf Zürich AG 8105 Regensdorf / Zürich

Baucenter Sargans AG 7320 Sargans / SG

Regensdorf ZH 01 840 27 27

Lager Zürich 5 01 44 03 11

Filiale Gebenstorf AG 056 23 35 55

Filiale Chur GR 081 24 83 83

Depot Zernez GR 082 8 12 80

Sargans SG 085 2 38 31

Carina Waschtischsystem ideal im modernen Spital

Die pat. SOLSANA-Ab- und Überlaufkonstruktion ermöglicht hygienisch einwandfreie Bedingungen am Waschtisch.

Das separate CARINA-Tablar erweitert die Abstellfläche und stellt eine praktische und ökonomische Lösung dar.

Den Bedürfnissen angepasster «form 2000» Kristallspiegelschrank, Handtuch- und Seifenhalter sowie PRONTO Siphon sind weitere für das Spital entwickelte Spezialitäten von

Sabez Sanitär-Bedarf AG, Spezialisten für Küchenbau und Sanitärbedarf
Büro und Ausstellung: Kreuzstrasse 54, 8032 Zürich, Telefon 01 47 35 10





Der Preisbrecher. Der neue Therma- Einbauherd 1000 mit selbstreinigendem Backofen zu Fr. 624.-! (Anstellmodelle ab Fr. 679.-)

Der neue Therma-Herd ist der erste und einzige seiner Preisklasse mit der modernen, allseitigen, katalytischen Backofenselbstreinigung – wie sie sich bereits in über 25 000 Therma-Herden bewährt hat.

Ein konkurrenzloses Angebot, das auch Sie interessieren müsste. Möchten Sie mehr darüber wissen? Sagen Sie es uns mit dem Coupon oder telefonisch.

Coupon

Der neue Therma-Herd 1000 mit Selbstreinigung interessiert mich/uns.

- Senden Sie mir/uns bitte Ihre Preisliste.
- Ihr Vertreter soll mich/uns bei einem Besuch genauer informieren.

Name/Firma _____

Strasse/Nr. _____

PLZ/Ort _____

Einsenden an: Therma-Haushalt,
Abt. 357, 8762 Schwanden



therma
haushalt

Onyx Turkey

Embassy

Onyx Malaga

Rhône

Président

Onyx Pakistan

Isotherm

Sahara



kugler

"à la carte"

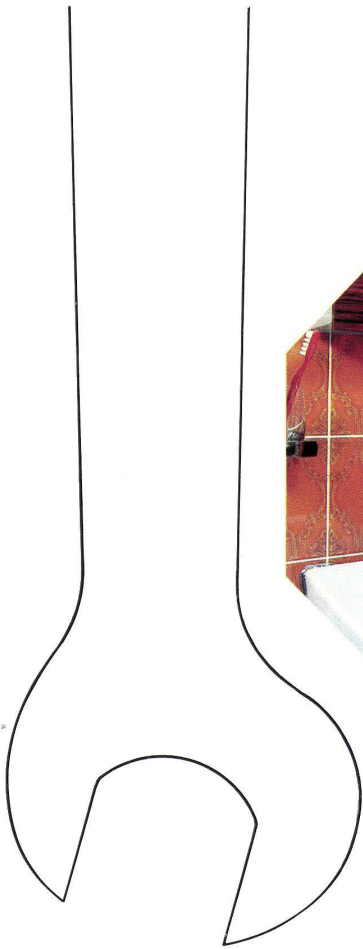


Verkauf/Vente

kugler

Genève – Zürich – Bern

... und bei allen Sanitärengrossisten
... et chez tous les grossistes sanitaires



kugler
"à la carte"



Wussten Sie,

dass man ohne weiteres die
Griffe im Bad oder Küche
auswechseln kann?
Kugler hat für jeden
Geschmack die passenden
Griffe, die sich untereinander
beliebig austauschen.
Einfach den alten Griff
losschrauben, abheben, den
neuen Griff anschrauben und
der ausgewählte Griff sitzt fest.
Kugler hat den richtigen Griff
für jeden Geschmack!



Savez-vous

que vous pouvez modifier l'esthétique
de la robinetterie de votre salle de bain
et de votre cuisine?
Kugler a pour ses robinets la poignée
adaptée à chaque goût. Ses poignées sont
interchangeables entre elles. Tout
simplement dévisser et enlever l'ancienne
poignée puis fixer la nouvelle que vous
avez choisie.
Pour l'élégance de votre intérieur,
Kugler a la poignée qu'il vous faut!



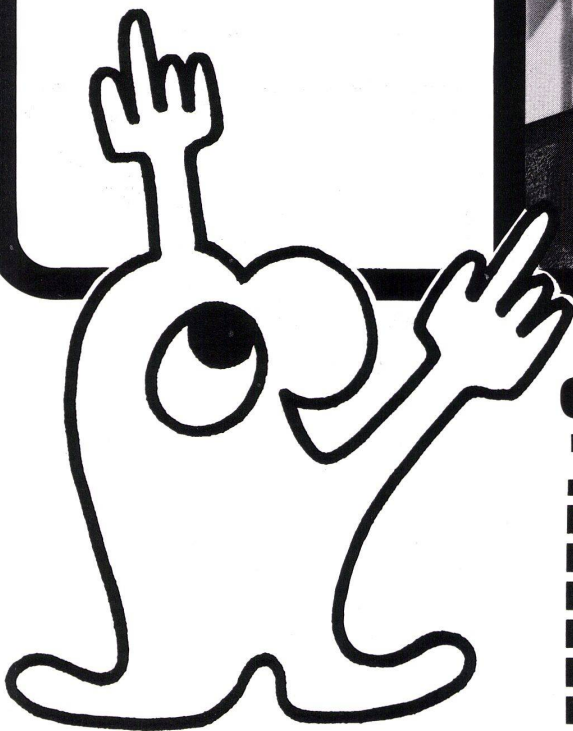
Spindeltreppen aus Holz

Holzspindeltreppen sind in Wohnräumen, Ateliers oder Ladenlokalen praktische Aufgänge von bestechender Eleganz. Sie verleihen einem Raum Atmosphäre und beanspruchen nur eine minimale Grundfläche.

Columbus Spindeltreppen aus Holz lassen sich im Baukastensystem einfach und problemlos zusammenbauen. Tritthöhe, Stufenwinkel und das Geländer werden jeweils den Erfordernissen und Kundenwünschen angepasst.

Holz-Spindeltreppen sind in **jeder Höhe und in jedem beliebigen Durchmesser lieferbar.**

Columbus stellt auch Spindel- und Scherentreppen aus Aluminium sowie Schiebetreppen aus Holz her. Bitte verlangen Sie Unterlagen.



Columbus Treppen ag

Industriestrasse, 9245 Oberbüren, Tel. (073) 51 37 55



Bitte senden Sie mir Unterlagen.

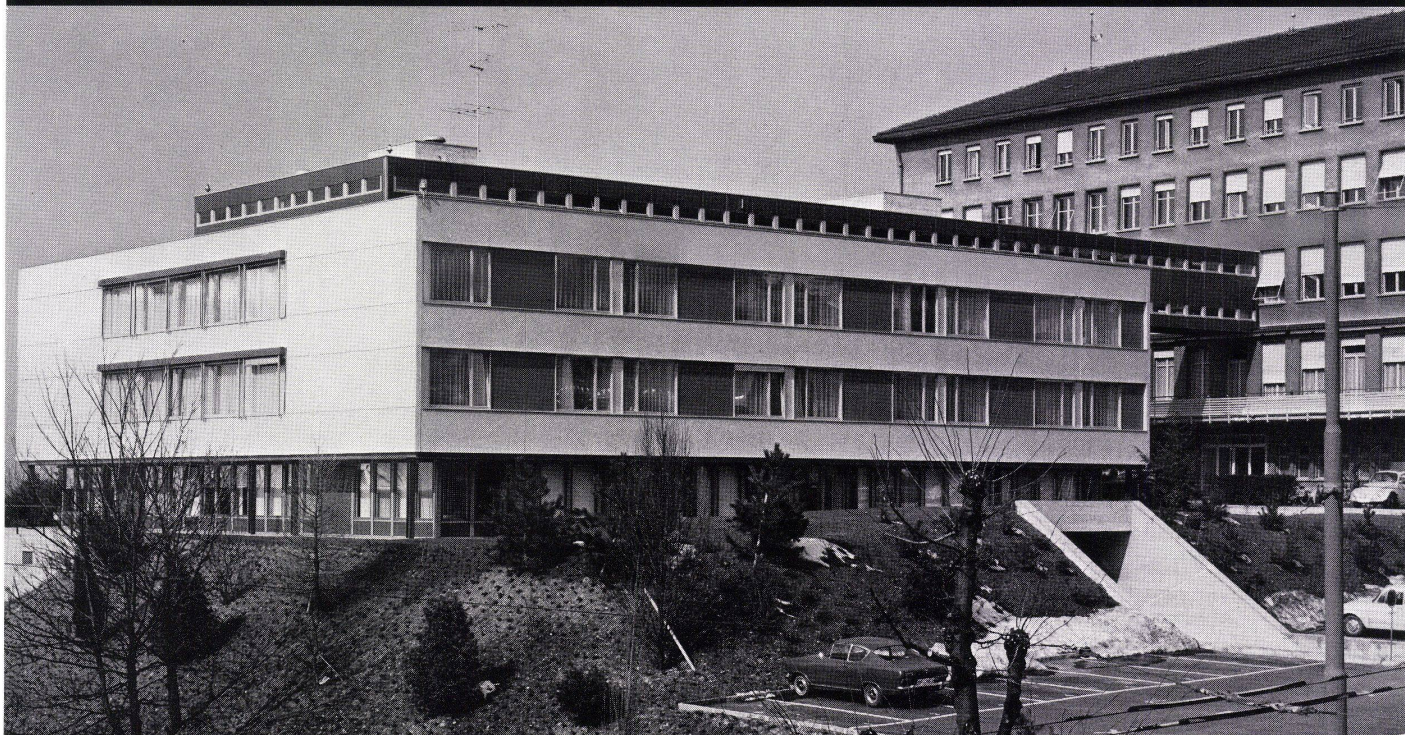
Name: _____

Adresse: _____

G SCH BW 25

BON

SIFRAG wirkt bei der Spitalentwicklung mit



Kantonsspital Lausanne Anbau Chirurgietrakt
Architekten: HH. P. Bonnard, J.P. Cahen, J. Lonchamp, Lausanne

SIFRAG

Dieser Bau ist ein Experimentier- und Studiengebäude zur Verwirklichung des Bauprogramms der Waadtländer Universitätskliniken.

SIFRAG hat die Behandlungsräume, die Sterilisationszentrale, die sanitären und gefangenen Nebenräume mit Lüftungs- und Klimaanlage ausgerüstet.

Es ging darum, hinsichtlich Investitions- und Betriebskosten eine wirtschaftliche Lösung zu finden, was ein hohes Mass an Standardisierung in der Wahl der Systeme und Bestandteile der Anlagen erforderte.

SIFRAG
Luft- und Klimatechnik Frei AG

Zürich 01 - 39 41 33
Bern 031 - 56 25 25

Klimaanlagen
Ventilationen
Luftbefeuchtung
Kälteanlagen
Luftvorhänge
Brandschutz

Schenker Storen— ein Begriff für Qualität

Schenker Storen

Service

Emil Schenker AG
Storenfabrik
5012 Schönenwerd
Tel. 064/41 43 43
Telex 68526

Vertretungen:

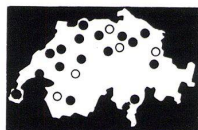
4000 Basel 12
3000 Bern 6
2500 Biel
6528 Camorino, Ticino
1225 Chêne-Bourg Genève
2035 Corcelles Neuchâtel
7000 Chur
4552 Derendingen Solothurn
1700 Fribourg
1052 Le Mont Lausanne
6000 Luzern
9008 St. Gallen
1950 Sion
2710 Tavannes
8408 Winterthur
8033 Zürich

Friedensgasse 50
Thunstrasse 43a
Hartmann+Co AG
Casella postale 8
Case postale 51
Grand-Rue 4
Belmontstrasse 6
Biberiststrasse 16
Place de la Gare 34
Rue de Lausanne
Moosstrasse 15
Farbgutstrasse 2
Case postale 285
Postfach
Riedhofstrasse 45
Turnerstrasse 25

061 439910
031 447718
032 420142
092 271233
022 485555
038 314453
081 246464
065 424237
037 227059
021 329457
041 223324
071 245654
027 311560
032 913527
052 255621
01 280035

Verlangen Sie unverbindlich
Unterlagen über:

Ganzmetall-Raffstoren
Lamellen-Raffstoren
Lamellen-Rollstoren
Vertikallamellenstoren
Markisenanlagen
Normmarkisen
Senkrechtstoren
Ausstellstoren
Verdunkelungsanlagen
Zentralsteuerung
Gross-Schirmanlagen
Leichtbedachungsanlagen



Schenker-Storen

...stets in Ihrer nächsten Nähe!

neu

exklusiv
bei
SIBIR
das
modernste
Einbaumodell

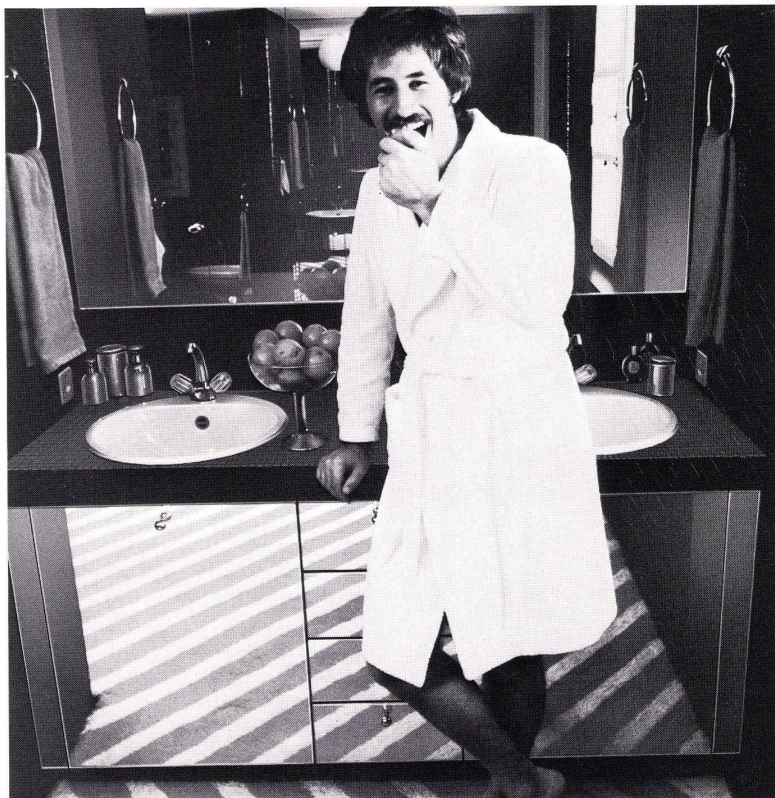


EG 230 Liter **✱***** *electronic*

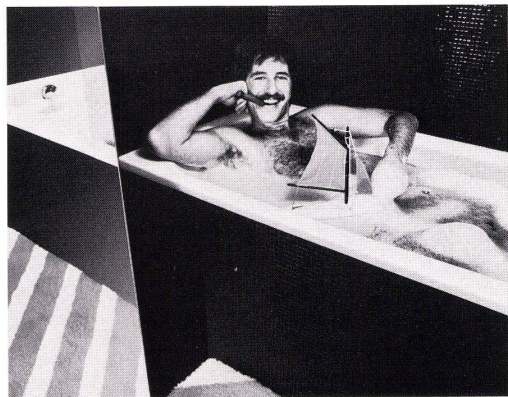
Die revolutionäre ELECTRONIC-Temperatur-Steuerung: Der ELECTRONIC-Thermostat des EG 230 misst direkt die Lufttemperatur und garantiert somit – auch bei unterschiedlicher Aussentemperatur – eine konstante Kühlraumtemperatur. Diese Direkt-ELECTRONIC-Steuerung verkürzt zudem die Abkühlungszeit für frisches Kühlgut.

✱*** (4 Sterne)-Gefrierfach. Die von der neuen DIN-Norm 8953 verlangte Gefrierleistung wird vom EG 230 Liter um das Doppelte übertroffen. In 24 Stunden können 3,2 kg Frischprodukte eingefroren werden.

SIBIR



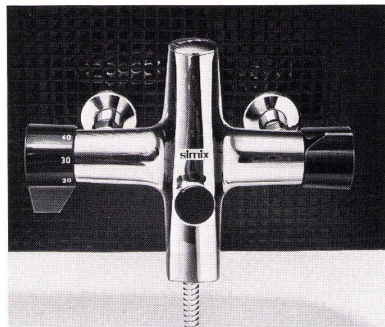
Einbau-Waschtisch.



Körperform-Badewanne.



Wandhängendes Bidet mit Handdusche.



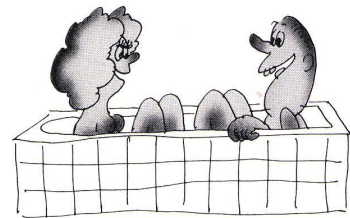
Automatischer Bademischer mit Brause.



Lavabo mit Einlochbatterie.

"Aus frostiger Zweckmässigkeit wurde bequeme Eleganz."

Das Architekten-Team Herr und Frau H. aus Z. hatte eine seltene Chance: ein total ausgebranntes Haus der 30er Jahre sollte völlig neu ausgestattet werden. Das vorher so kasernenhaft wirkende Badezimmer ist dabei besonders gut gelungen: Schwarze Miniatur-Mosaik-Plättli bis zur weissen Decke, Spiegelwände hinter Lavabo und Badewanne, Spiegel an der ganzen Front des Einbauschranks. So wirkt das Bad gross und weit und intim zugleich. «Gerade heutzutage werden Umbau-Aufträge immer interessanter», meint Frau H., «und wenn man aus frostiger Zweckmässigkeit bequeme Eleganz machen kann, dann ist die Aufgabe an sich auch reizvoll.»
Übrigens hatte sich der Bauherr sehr eingehend mit den Anregungen der «Aktion gegen langweilige Badezimmer» befasst.



Aktion gegen langweilige Badezimmer.

Coupon Schicken Sie mir weitere Ideen für schönere Badezimmer. B+W

Name: _____

Strasse: _____

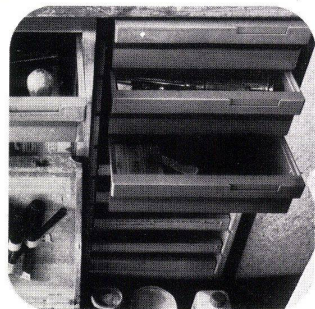
PLZ / Ort: _____

Coupon ausfüllen und einsenden an:
«Aktion gegen langweilige Badezimmer»
Postfach, 8039 Zürich



Das sind WEZ-Beispiele aus der Praxis!

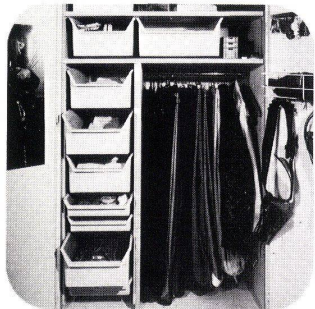
Hier haben sich WEZ-Kunststoff-Schubladen bewährt:



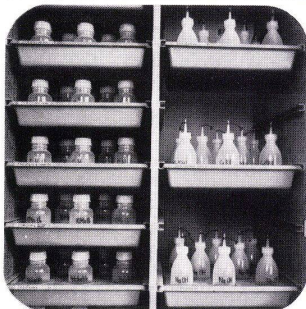
In Grossschreinerei Möbel und Innenausbau in Erlenbach



In der Gewerbeschule Muttenz



Im individuellen Kastenbau bei B.O. in Herrliberg



Im Labor eines Spitals

08 73 S1.2.

Ihr Problem-Lös-Bon:

(Damit sich WEZ-Schubladen auch bei Ihnen bewähren können!)

Ich wünsche Ihre Dokumentation

Vertreterbesuch

Firma:

Branche:

Sachbearbeiter:

Gewünschtes bitte ankreuzen!

Überall, wo Ordnung und Übersicht verlangt werden, überall, wo rationalisiert, standardisiert und verbilligt werden muss – z. B. beim Bau von Normschränken – überall, wo richtig geplant wird, braucht man – aus dem grossen Sortiment – die Richtige, die WEZ-Schublade aus bestem Kunststoff,

geprüft, bewährt, preiswert.



BW | WEZ Kunststoffwerk AG 5036 Oberentfelden Tel. 064 43 17 51

Neu!

Das Kern-System für rationelles Zeichnen macht sich breit

Das Kern-Sortiment für rationelles Zeichnen wird immer breiter. Schon heute bietet es das meiste, was zum exakten Zeichnen und Beschriften gehört – alles genau aufeinander abgestimmt und in der sprichwörtlichen Kern-Qualität.

NEU: Kern-Prontograph, der perfekte Tuschefüller für alle Linienbreiten. Angenehm in der Hand, mit tadellosem, konturenscharfem Strich. Kleckst nicht, trocknet nicht aus

NEU: Kern-Schrift- und -Symbol-schablonen in grosser Auswahl für praktisch alle Anwendungsbereiche. Präzis gearbeitet, aus hochwertigem, massbeständigem Material, in augenschonenden Farben.

NEU: Kern-Reisszeugserie T für Beruf und Studium. Den Anforderungen der Benutzer ideal angepasste Kombinationen von verchromten Präzisions-Zeicheninstrumenten mit vielen nützlichen Neuerungen und Verbesserungen.

Kern & Co. AG
Werke für
Präzisionsmechanik und Optik
5001 Aarau
Telefon 064/251111

Prontograph \bar{m}



System für rationelles Zeichnen

**Alles aus dem Kern-System
für rationelles Zeichnen in Ihrem
Fachgeschäft.**



BON

Ich möchte mehr wissen über Kern-Prontograph, Kern-Schablonen, Kern-Reisszeugserie T. Bitte senden Sie mir Unterlagen.

Name/Firma: _____

Sachbearbeiter: _____

Strasse: _____

PLZ, Ort: _____

Bitte einsenden an Kern & Co. AG, 5001 Aarau

3

Architektur aus dem Baukasten?

Für Architekten vielleicht eine etwas provozierende Frage.

Aber ist es nicht häufig so, dass ein Bauherr für ein relativ kleines Bauvorhaben "etwas Besonderes" haben möchte und dass dieses Problem mit einem der geringen Projektgrösse angemessenen Aufwand gelöst werden muss?

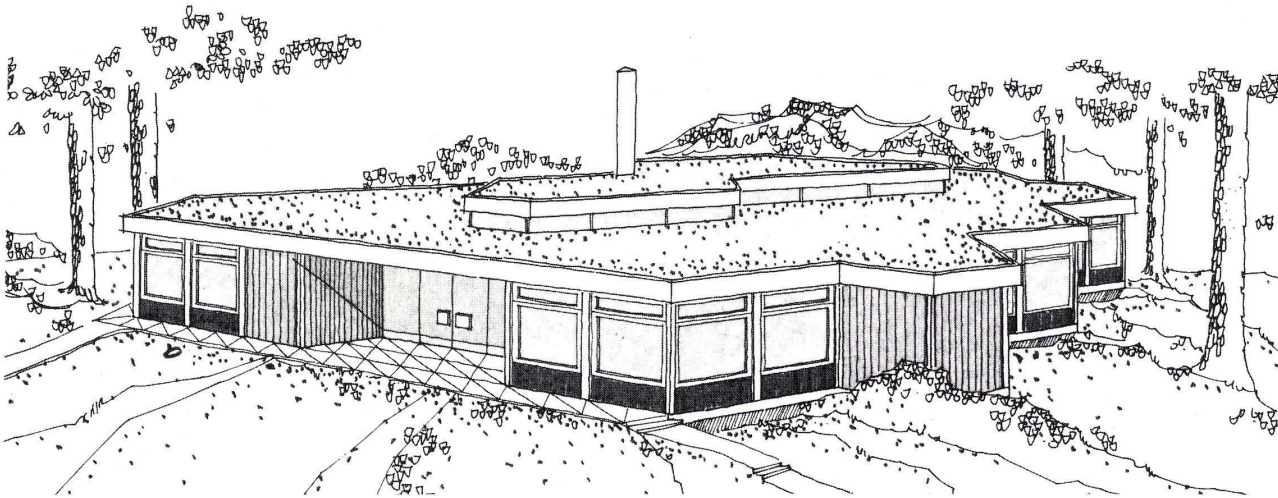
Die Lösung heisst ALCO Bausystem Trelement.

Sie bieten dem Bauherrn damit ohne Frage etwas Besonderes und . . . einen massgeschneiderten Grundriss. Architektur aus dem Baukasten! Zum festen Termin, zum festen Preis.

Das ALCO Bausystem Trelement ist für alle eingeschossigen Bauten geeignet: Kindergärten, Gemeindezentren, Altersheime, Schulen, Motels, Restaurants, Kantinen, Ausstellungs- und Verkaufsräume, Einkaufszentren, Büro- und Verwaltungsgebäude, Rechenzentren

Bearbeiten Sie gerade ein "trelementgerechtes" Projekt? Dann schreiben Sie uns bitte oder rufen Sie uns an.

Wir freuen uns auf eine angenehme Zusammenarbeit.



JUNIOR SystemBau AG
Zollikerstrasse 141
8008 Zürich
Telefon 01 55 18 55

Weitere Gesellschaften in
Dänemark Belgien
Frankreich Deutschland
Oesterreich Holland
 und im Nahen-Osten

Informations-Scheck

Bitte informieren Sie uns über das ALCO-Bausystem Trelement

- Senden Sie uns Ihre vollständige Dokumentation
- Wir möchten Ihren kurzen Informationsfilm sehen. Rufen Sie uns bitte an.
- Wir sind an einem unverbindlichen Gespräch mit Ihnen interessiert.

Absender:

Anschrift: _____

Telefon: _____

zuständig: _____