

Objektyp: **Advertising**

Zeitschrift: **Bauen + Wohnen = Construction + habitation = Building + home : internationale Zeitschrift**

Band (Jahr): **29 (1975)**

Heft 6: **Schulbau/Hochschulbauten = Écoles académies = Schools/Universities**

PDF erstellt am: **26.07.2024**

### **Nutzungsbedingungen**

Die ETH-Bibliothek ist Anbieterin der digitalisierten Zeitschriften. Sie besitzt keine Urheberrechte an den Inhalten der Zeitschriften. Die Rechte liegen in der Regel bei den Herausgebern. Die auf der Plattform e-periodica veröffentlichten Dokumente stehen für nicht-kommerzielle Zwecke in Lehre und Forschung sowie für die private Nutzung frei zur Verfügung. Einzelne Dateien oder Ausdrucke aus diesem Angebot können zusammen mit diesen Nutzungsbedingungen und den korrekten Herkunftsbezeichnungen weitergegeben werden. Das Veröffentlichen von Bildern in Print- und Online-Publikationen ist nur mit vorheriger Genehmigung der Rechteinhaber erlaubt. Die systematische Speicherung von Teilen des elektronischen Angebots auf anderen Servern bedarf ebenfalls des schriftlichen Einverständnisses der Rechteinhaber.

### **Haftungsausschluss**

Alle Angaben erfolgen ohne Gewähr für Vollständigkeit oder Richtigkeit. Es wird keine Haftung übernommen für Schäden durch die Verwendung von Informationen aus diesem Online-Angebot oder durch das Fehlen von Informationen. Dies gilt auch für Inhalte Dritter, die über dieses Angebot zugänglich sind.



# In grauen Häusern wohnen graue Menschen. Farbe bekennen.

Deckputze gibt's bei uns in über 70 Standard-Farben.  
Und auf Wunsch in jedem beliebigen Farbton.  
Die richtige Rezeptur wird in unserem Farblabor  
durch den Elektronenrechner genau ermittelt.  
Mischen Sie sich Ihre bunte Welt selbst. Wir liefern  
das richtige Produkt in der richtigen Farbe.



Franz Haniel AG  
8434 Kaiserstuhl  
Tel. 01 94 26 51



Diese Farbkarte  
können Sie bei uns anfordern.  
Kostenlos natürlich.

# Kunststoffputze

Zuschläge auf Listenpreise für Einfärbungen bei FIXIT-Farbtönen (nach VSLF)

## Crèpis à liants synthétiques

Plus values sur prix courant pour teintes différentes. Teinte FIXIT (Normes VSLF)

Pastelltöne / Teintes pasteltes	Fr. —.10	kg netto
Mitteltöne / Teintes moyennes	Fr. —.20	kg netto
Bunttöne / Teintes fortes	Fr. —.30	kg netto

Zuschläge für Kleinmengen und FIXIT-Farbtönung (nach VSLF) Plus values pour petites quantités et teintes différentes FIXIT (normes VSLF)				
Menge / Quantité	Kleinmengenzuschlag Plus values pour petites quantités netto	Pastellton-Zuschlag Teinte pastelle netto	Mittelton-Zuschlag Teinte moyenne netto	Buntton-Zuschlag Teinte forte netto
25 — 100 kg	Fr. —.85	Fr. —.10	Fr. —.20	Fr. —.30
125 — 250 kg	Fr. —.65	Fr. —.10	Fr. —.20	Fr. —.30
275 — 475 kg	Fr. —.35	Fr. —.10	Fr. —.20	Fr. —.30

Liste der FIXIT-Farbtöne Teinte FIXIT				
Pastelltöne / Pastelle		Mitteltöne / Moyenne		Bunttöne / Forte
1 k 101	2 k 204	1 k 115	3144	1 k 130
1 k 102	2 k 205	1 k 124	3145	1 k 134
1 k 103	2 k 206	1 k 128	3149	1 k 136
1 k 104	2 k 209	1 k 131		3 k 312
1 k 105	2 k 210	2 k 211		5 k 510
1 k 106	2 k 212	3 k 303		3146
1 k 107	2 k 213	3 k 304		
1 k 108	2 k 214	3 k 306		
1 k 109	2 k 216	3 k 309		
1 k 110	2 k 222	3 k 310		
1 k 117	2 k 223	4 k 406		
1 k 118	3 k 301	5 k 503		
1 k 119	3 k 305	6 k 606		
1 k 122	3 k 308	7 k 708		
1 k 125	4 k 403	3126		
1 k 126	4 k 405	3127		
1 k 127	6 k 605	3141		
2 k 201	3147	3142		
2 k 202	3148	3143		

Sonderfarbtöne werden nach Aufwand berechnet.  
Geringe Farbtönschwankungen vorbehalten und bilden keinen Anlass zu Reklamationen.  
Eingefärbte Ware kann nicht zurückgenommen werden.

Les teintes ne figurant pas dans la liste sont facturées selon resultat.  
Sous réserve de petites différences de teinte. Aucune réclamation ne sera admise.  
Les produits teints ne peuvent être repris.

Preise excl. WUST

Zahlungskonditionen: 30 Tage 2 % Skonto, 45 Tage rein netto.

Die Preise verstehen sich pro kg franko Talbahnstation, nach Möglichkeit franko Baustelle für die ganze Schweiz. Die Zufahrt zur Baustelle mit normalen Strassenfahrzeugen mit 2-Achs-Anhänger ist Bedingung. Für Berggebiete erfolgen entsprechende Zuschläge. Preisänderung vorbehalten

ICHA non compris

Conditions de paiement: 30 jours 2 % d'escompte, 45 jours net.

Les prix s'entendent, pour toute la Suisse, par unité livrée franco gare, si possible par camion franco chantier à condition que l'accès au chantier pour véhicules à remorque à 2 essieux soit possible. Majoration pour les régions montagneuses.

Stabilité des prix non garantie.

# Haniel

# BETON+POLYESTER DEUX MATERIAUX MODERNES

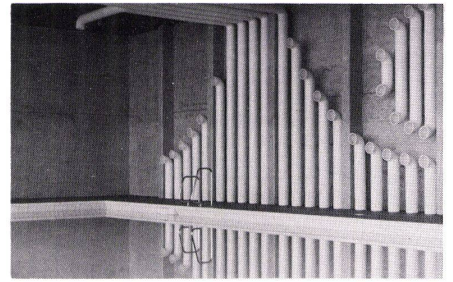


Le plafond alvéolaire de la piscine de l'école de Veyriez (GE) a été réalisé au moyen de caissons PLASTICOFFRE, puis crépi à la «Pierre liquide» pour lui donner un aspect plaisant, tout en diminuant la condensation inhérente aux piscines couvertes.



Le système PLASTICOFFRE a été employé pour la salle de gymnastique de l'école secondaire de Naters (VS). Plusieurs raisons ont motivé ce choix:

- Possibilité d'avoir une dalle de grande portée sans colonnes et avec un poids minimum sur les murs porteurs.
- Economie d'un faux plafond.
- Extrême résistance aux chocs de ballons.



La piscine de l'école de la Coudre (NE) possède un système de ventilation (aspiration et pulsion) formant un ensemble décoratif des plus réussis.

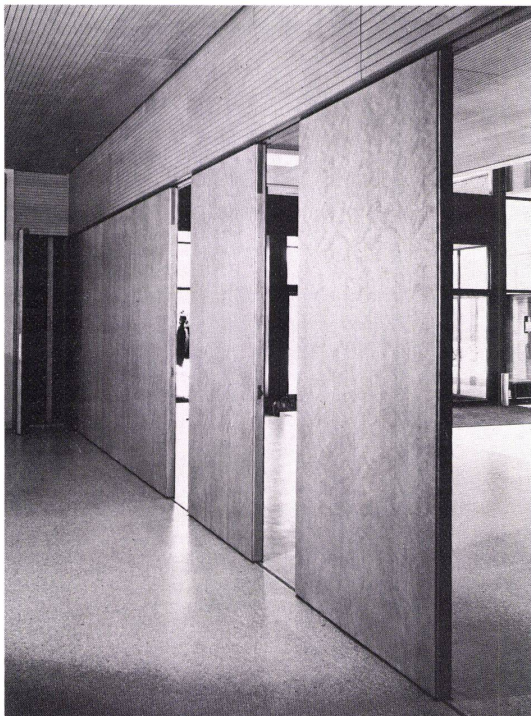
**Des bancs en polyester** de couleurs vives complètent harmonieusement le confort des usagers.

**Nouveauté:** bancs tempérés par des corps de chauffe électriques.

Le polyester armé est vraiment la matière idéale par la variété des possibilités qu'il offre et par sa facilité d'entretien.

La Maison POLYFORM contribue depuis de nombreuses années à l'amélioration de l'habitat.

**POLYFORM S.A.**  
1462 Yvonand Tél. 024 31 16 87



## Mehrzweckanlage Mägenwil

Ausführung der Bühnen-Konstruktion, Bühnen-Abschlußwand durch die Schreinerwerkstätte

**Hoch- & Tiefbau AG, 5001 Aarau**  
**064/24 33 24**

An Häusermann AG, 5707 Seengen AG

Ich bitte um Ihre Dokumentation Türen und Zargen

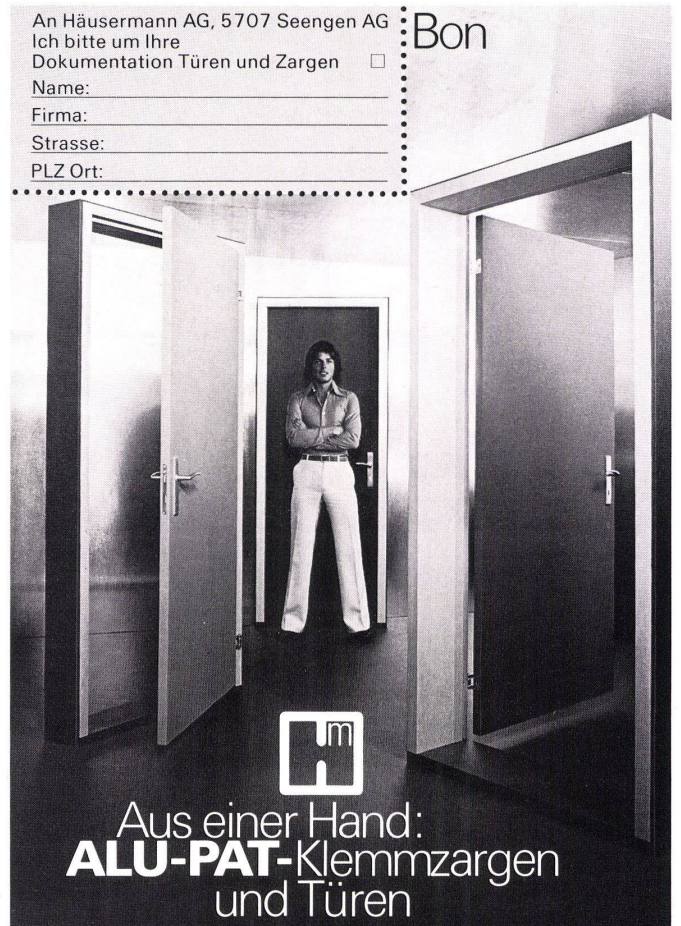
Name: \_\_\_\_\_

Firma: \_\_\_\_\_

Strasse: \_\_\_\_\_

PLZ Ort: \_\_\_\_\_

Bon



Aus einer Hand:  
**ALU-PAT-Klemmzargen**  
und Türen

# Spülkasten

funktionssicher  
modern



für alle  
Zweistück-WC-Anlagen

Einfache Montage  
auf alle Klosettschüsseln  
auch als Ersatz  
für alte Spülkasten

Kastenboden verstärkt  
Anschlüsse oben oder unten  
geräuscharme Füllung  
Schwitzwasser-isoliert

**Super  
form**

Schweizer Qualitätsprodukte

F. Huber + Co. 8037 Zürich  
Telefon 01-289265  
Fabrikation: 8954 Geroldswil  
Telefon 01-881744

## Kern-Prontograph – ein neuer Tuschefüller

Zur Ergänzung ihres bekannten Sortiments von Zeicheninstrumenten hat die Firma Kern & Co. AG, Aarau, Europas größte Reißzeugherstellerin, ein vollständiges Tuschefüllersortiment entwickelt, das zur Zeit im eigenen Werk produziert wird und im Fachhandel erhältlich ist.

Bei der Entwicklung des neuen Tuschefüllers setzte man sich das Ziel, ein hochwertiges Zeichengerät zu schaffen, das besonders funktionssicher ist, im Gebrauch und in der Wartung keine Probleme bietet und durch seine Robustheit eine lange Lebensdauer, auch bei intensivem Gebrauch, besitzt.

Umfassende Testserien mit den fertigen Erzeugnissen haben gezeigt, daß dieses Ziel voll und ganz erreicht worden ist.

Der Kern-Prontograph weist die folgenden hervorstechenden Neuerungen auf: Elegante, funktionelle Formgebung und ansprechende Farbe; die verchromte Spitzenpanzerung schützt die Zeichenspitze vor Beschädigungen und dient zugleich als Fassung für den Einsatz in Beschriftungsgeräten; das hartverchromte Schreibröhrchen aus Chromnickelstahl ist praktisch abnutzungsfrei, so bleiben die Linien immer gleich konturenscharf und maßgenau; der Schraubschlüssel zum Lösen der Zeichenspitze ist im Halterschaft integriert, verlierbares Werkzeug wird damit überflüssig; deutlicher Farb- und Nummerncode für alle Linienbreiten

1 Der neue Tuschefüller Kern-Prontograph.

2 Tuschefüller Kern-Prontograph.

- 1 Hartverchromtes Schreibröhrchen aus Chromnickelstahl
- 2 Spitzenpanzerung schützt die Zeichenspitze vor Beschädigungen
- 3 Luftaustauschöffnung sorgt für gleichmäßigen Tuschefluß
- 4 Farb- und Nummerncode
- 5 Hermetisch dichte Verschlusskappe verhindert das Austrocknen der Tusche
- 6 Schraubschlüssel zum Lösen der Zeichenspitze



der Reihen 1  $\bar{m}$  (Mikroverfilmung) und 2 an Vorderteil und Zeichenspitze; die großzügig dimensionierte Luftaustauschöffnung im Halterschaft gewährleistet einen dauernd gleichmäßigen Tuschefluß; sämtliche Prontographenteile sind mit Teilen systemgleicher Tuschefüller kombinierbar.

Der neue Tuschefüller Kern-Prontograph ist in allen gebräuchlichen Linienbreiten der Reihen 1  $\bar{m}$  und 2 einzeln erhältlich sowie in 3er-, 4er- und 8er-Arbeitsätzen und in Reißzeugkombinationen. Zum Programm gehören außerdem Zirkel-einsätze, Feuchthaltesets sowie Tusche und Reiniger.

## Das Cheminée als Zweitheizung

W. R. Im Zusammenhang mit der Öl- und Energiekrise ist das Interesse an einer sparsamen und vom übrigen Heizsystem unabhängigen Zweitheizung stark gewachsen. Aber sie sollte gemütlich, leistungsfähig und zugleich wirtschaftlich sein. Der vielbegehrte offene Kamin trägt leider diesen kombinierten Ansprüchen zu wenig Rechnung. Auch der Einbau von Heizeinsätzen in offene Feuerstellen kann aus dem Cheminée keine wirtschaftliche Heizanlage machen. Ein Feuer braucht nämlich sehr viel Luft; es ist imstande, die gesamte Luftmenge eines stattlichen Wohnzimmers pro Stunde vier- bis sechsmal umzuwälzen, wenn es störungsfrei funktionieren soll. Es muß also kalte Luft von außen in den Wohnraum nachströmen, während die warme Raumluft durch den Kamin nach außen abzieht. Selbst wenn das Feuer in einem gewissen Umkreis eine beträchtliche Strahlungswärme erzeugt, ist es möglich, daß bei tiefen Außentemperaturen die Temperatur an den entfernten Randzonen des Raumes nicht zu-, sondern abnimmt. Eine direkte Frischluftzufuhr in einem nahen Bereich der Verbrennung kann diese Raumauskühlung vom Rücken her teilweise verhindern. Es dürfte klar sein, daß es vor allem darum geht, die starke Abkühlung durch Kaltluftüberschüsse zu verhindern. Wird zum Beispiel der Luftwechsel um 90 bis 95% gesenkt, so steigt die Temperatur im Feuerraum in wenigen Minuten um das Zwei- bis Dreifache, das heißt um 200 bis 300° C. Der Feuerraum muß also geschlossen werden können, wodurch mit einem Griff das Cheminée der Funktion nach in einen Ofen umgewandelt wird. Die im Feuerraum verfügbare Wärme kann durch einen geeigneten Austauscher rationell genutzt werden. Zum Verschluss der Feuerstelle eignet sich ein Fenster aus hitzebeständigem Sicherheitsglas, das die Sicht auf das Feuer freiläßt. Zweiseitig geöffnete Feuerstellen können auf dieselbe Weise mit Klappscheiben oder Vertikalschiebefenstern geschlossen werden. Die Luft verteilt sich an der erwärmten Scheibe und wird durch die natürlichen Undichtheiten längs des Rahmens in den Feuerraum eingesogen. Das nach den oben erläuterten Prinzipien konzipierte Sparflamm-