

Objektyp: **Advertising**

Zeitschrift: **Bauen + Wohnen = Construction + habitation = Building + home : internationale Zeitschrift**

Band (Jahr): **29 (1975)**

Heft 6: **Schulbau/Hochschulbauten = Écoles académies = Schools/Universities**

PDF erstellt am: **26.07.2024**

Nutzungsbedingungen

Die ETH-Bibliothek ist Anbieterin der digitalisierten Zeitschriften. Sie besitzt keine Urheberrechte an den Inhalten der Zeitschriften. Die Rechte liegen in der Regel bei den Herausgebern.

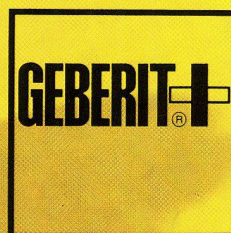
Die auf der Plattform e-periodica veröffentlichten Dokumente stehen für nicht-kommerzielle Zwecke in Lehre und Forschung sowie für die private Nutzung frei zur Verfügung. Einzelne Dateien oder Ausdrucke aus diesem Angebot können zusammen mit diesen Nutzungsbedingungen und den korrekten Herkunftsbezeichnungen weitergegeben werden.

Das Veröffentlichen von Bildern in Print- und Online-Publikationen ist nur mit vorheriger Genehmigung der Rechteinhaber erlaubt. Die systematische Speicherung von Teilen des elektronischen Angebots auf anderen Servern bedarf ebenfalls des schriftlichen Einverständnisses der Rechteinhaber.

Haftungsausschluss

Alle Angaben erfolgen ohne Gewähr für Vollständigkeit oder Richtigkeit. Es wird keine Haftung übernommen für Schäden durch die Verwendung von Informationen aus diesem Online-Angebot oder durch das Fehlen von Informationen. Dies gilt auch für Inhalte Dritter, die über dieses Angebot zugänglich sind.

**GEBERIT-
Wannenabläufe –
einbauen
und vergessen . . .**



... sie funktionieren einwandfrei – auch nach Jahrzehnten noch!



GEBERT + CIE
Armaturen- und Apparatefabrik
8640 Rapperswil
Telefon 055 / 27 61 61
Telex 75625

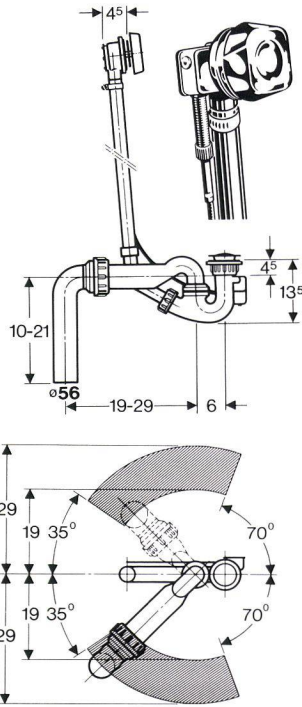
Besondere Merkmale:

- die **leise Funktion** (keine Gurgelgeräusche)
- die **Strömungstechnik** (Verstopfungen sind praktisch ausgeschlossen)
- das **Material** (millionenfach bewährtes, unverwüstliches GEBERIT-PE)
- die zeitsparende, **einfache Montage**

Wannengarnitur mit **Exzenterbetätigung**

50.010

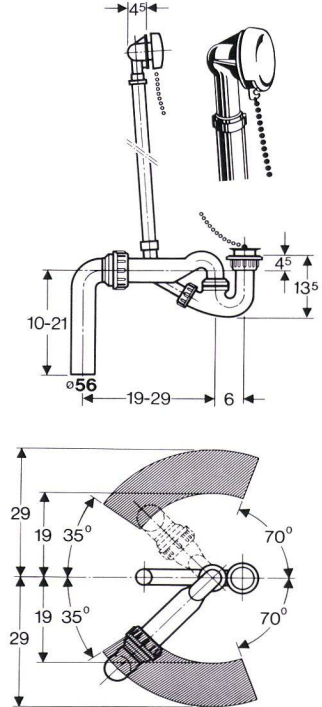
Neu an diesem Wannena Ablauf ist der wartungsfreie, werkseitig eingestellte Kabelzug. Er ist leicht zu betätigen. Die griffsichere Rosette hat eine schöne neue Form erhalten.



Wannengarnitur mit **Kettenventil**

50.000

Die millionenfach bewährte Wannengarnitur mit verchromter Rosette und Kettenventil ist korrosions-, heisswasser- und frostbeständig.



Das GEBERIT-Wannengarnituren-Programm ist umfassend

Garnituren mit **Exzenterbetätigung**



50.010 für Normalwannen
50.011 für Sitzwannen

Garnituren mit **Kettenventil**



50.000 für Normalwannen
50.040 für Sitzwannen

Garnitur **ohne Siphon**



50.006 für Reparaturen und Umbauten

Garnitur für **Mehrzweckwannen**



50.060 für Polibanwannen

Wenn wir
BRUNEX COMPACT
 sagen,
 heisst das
COMPACT
 SICHERHEIT
 x**4**



FEUERHEMMEND
 T30



SCHALLDÄMMEND
 $\alpha_a = 32 \text{ dB}$



HOHE FESTIGKEIT



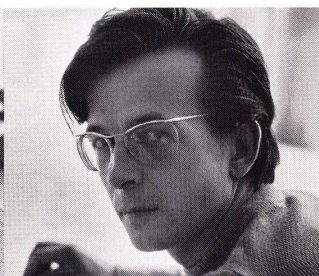
WASSERFESTE
 VERLEIMUNG

DER
 SICHERE
 ERFOLG
 FÜR

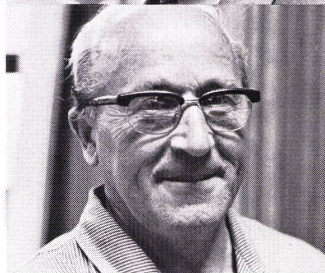
BAUHERREN



ARCHITEKTEN



SCHREINERMEISTER



MIETER



BRUNEX-TÜREN
 SIND
 UMWELTFREUNDLICH



TÜRENFABRIK BRUNEGG AG · 5505 BRUNEGG/AARGAU · TEL. 064/56 13 01



rolana schafft Wohnbehagen

denn rolana-Attika von KING ist wohlnlich weich und widersteht trotzdem stärksten Belastungen. Mit rolana-Attika hat KING einen echten rollstuhl- und treppengeeigneten Objektteppich geschaffen, der so preiswert ist, dass er nicht nur der Chefetage vorbehalten bleibt. rolana-Attika gibt es in 6 dezenten Farben, und wie alle KING-Teppiche ist er vollsynthetisch, mit trittfreundlichem Kompaktschaumrücken versehen. Das Garn, eine Entwicklung der VISCOUISSE, ist verwirbelt und permanent antistatisch.

rolana

Wichtig für Architekten: Der Fachhandel zeigt Ihnen gerne die vollständige rolana-Kollektion. Verlangen Sie technische Unterlagen, Spezifikationen oder EMPA-Zeugnisse auch bei uns.

Technische Angaben über KING-Produkte finden Sie auch in der Schweizer Baudokumentation unter der Referenz: (33) 2 L 1153



E. KISTLER-ZINGG AG, Teppichfabriken, CH-8864 Reichenburg SZ, Tel. 055/67 12 12

