

Objektyp: **Advertising**

Zeitschrift: **Bauen + Wohnen = Construction + habitation = Building + home : internationale Zeitschrift**

Band (Jahr): **29 (1975)**

Heft 7-8

PDF erstellt am: **26.07.2024**

Nutzungsbedingungen

Die ETH-Bibliothek ist Anbieterin der digitalisierten Zeitschriften. Sie besitzt keine Urheberrechte an den Inhalten der Zeitschriften. Die Rechte liegen in der Regel bei den Herausgebern. Die auf der Plattform e-periodica veröffentlichten Dokumente stehen für nicht-kommerzielle Zwecke in Lehre und Forschung sowie für die private Nutzung frei zur Verfügung. Einzelne Dateien oder Ausdrucke aus diesem Angebot können zusammen mit diesen Nutzungsbedingungen und den korrekten Herkunftsbezeichnungen weitergegeben werden. Das Veröffentlichen von Bildern in Print- und Online-Publikationen ist nur mit vorheriger Genehmigung der Rechteinhaber erlaubt. Die systematische Speicherung von Teilen des elektronischen Angebots auf anderen Servern bedarf ebenfalls des schriftlichen Einverständnisses der Rechteinhaber.

Haftungsausschluss

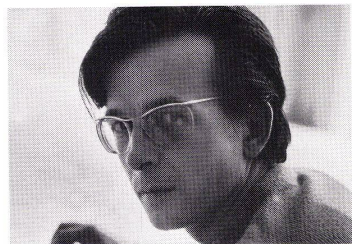
Alle Angaben erfolgen ohne Gewähr für Vollständigkeit oder Richtigkeit. Es wird keine Haftung übernommen für Schäden durch die Verwendung von Informationen aus diesem Online-Angebot oder durch das Fehlen von Informationen. Dies gilt auch für Inhalte Dritter, die über dieses Angebot zugänglich sind.

SIND BRUNEX HOHLTÜREN «HOHL» ?

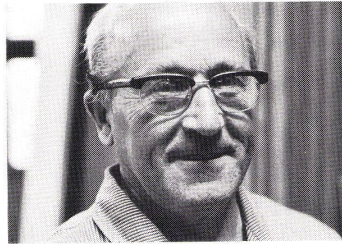
IM GEGENTEIL.



BAUHERREN



ARCHITEKTEN



SCHREINERMEISTER



MIETER

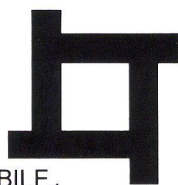
SICHERHEIT × 4



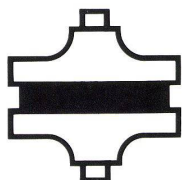
BRUNEX-TÜREN
SIND
UMWELTFREUNDLICH



WASSERFESTE
VERLEIMUNG



STABILE,
VERWINDUNGSSICHERE
RASTERKONSTRUKTION



IDEALE
DRUCKFESTIGKEIT



$l_a = 23 \text{ dB}$



TÜREFABRIK BRUNEGG AG · 5505 BRUNEGG/AARGAU · TEL. 064/56 13 01

Metalunic®

Ganzmetall - Rafflamellenstoren

Die
problemloseste
Lamellenstore...
(sturmfest, unterhaltsam und
von länger Lebensdauer)



Versuchsanlage in Emmen mit C-36 Flugmotor auf freiem Feld zur Nachbildung von Windböen; wie sie in der Natur auftreten. Leistung der Anlage: 105 km/h Windgeschwindigkeit mit starker Turbulenz.

Prüfung: Metalunic-Store 2800×1800 mm, in Kasten montiert, unter gleichen Verhältnissen wie in Wirklichkeit.

Resultat: Die Metalunic-Store hält einer turbulenten Windlast von 105 km/h stand, ohne irgendwelchen Schaden zu nehmen. Bis 60 km/h können die Lamellen normal verstellt werden. Durch den zwangsläufigen Antrieb kann die Store bei jeder Windgeschwindigkeit hochgezogen werden.

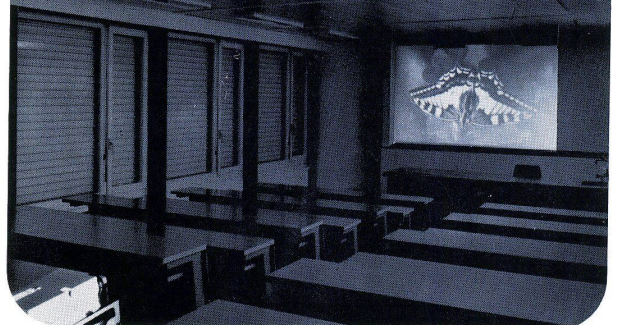


Im Windkanal in Emmen hat die Metalunic-Store bereits früher Tests mit Geschwindigkeiten bis zu 200 km/h mit Erfolg bestanden. Naturgetreue Spitzenbeanspruchungen durch Windböen können im Windkanal jedoch nicht nachgebildet werden.

Alle diese Tests erhärten unsere Erfahrung, dass die Ganzmetallstore als sturmfest betrachtet werden kann. Daneben hat sie sich als die unterhaltsärmste und generell als die problemloseste aller Storen erwiesen.

Kein Wunder, dass diese Store seit 1969 mit sehr grossem Erfolg bei Schulhäusern, Spitälern, Verwaltungsbauten und Wohnüberbauungen eingesetzt wird.

...die zudem auch
verdunkeln kann



GRIESSER

GRIESSER AG 8355 AADORF TEL. 052 / 47 25 21

Filialen und Vertretungen: Basel Bern Chur Genf Kreuzlingen
La Chaux-de-Fonds Lausanne Lugano Luzern Neuchâtel
Niederlenz Sierre St. Gallen Thun Winterthur Zürich