

Haus auf vier Ebenen = Une maison sur 4 niveaux = House on four levels

Autor(en): [s.n.]

Objektyp: **Article**

Zeitschrift: **Bauen + Wohnen = Construction + habitation = Building + home : internationale Zeitschrift**

Band (Jahr): **29 (1975)**

Heft 9: **Wohnungsbau**

PDF erstellt am: **26.07.2024**

Persistenter Link: <https://doi.org/10.5169/seals-335257>

Nutzungsbedingungen

Die ETH-Bibliothek ist Anbieterin der digitalisierten Zeitschriften. Sie besitzt keine Urheberrechte an den Inhalten der Zeitschriften. Die Rechte liegen in der Regel bei den Herausgebern.

Die auf der Plattform e-periodica veröffentlichten Dokumente stehen für nicht-kommerzielle Zwecke in Lehre und Forschung sowie für die private Nutzung frei zur Verfügung. Einzelne Dateien oder Ausdrucke aus diesem Angebot können zusammen mit diesen Nutzungsbedingungen und den korrekten Herkunftsbezeichnungen weitergegeben werden.

Das Veröffentlichen von Bildern in Print- und Online-Publikationen ist nur mit vorheriger Genehmigung der Rechteinhaber erlaubt. Die systematische Speicherung von Teilen des elektronischen Angebots auf anderen Servern bedarf ebenfalls des schriftlichen Einverständnisses der Rechteinhaber.

Haftungsausschluss

Alle Angaben erfolgen ohne Gewähr für Vollständigkeit oder Richtigkeit. Es wird keine Haftung übernommen für Schäden durch die Verwendung von Informationen aus diesem Online-Angebot oder durch das Fehlen von Informationen. Dies gilt auch für Inhalte Dritter, die über dieses Angebot zugänglich sind.



1

Haus auf vier Ebenen

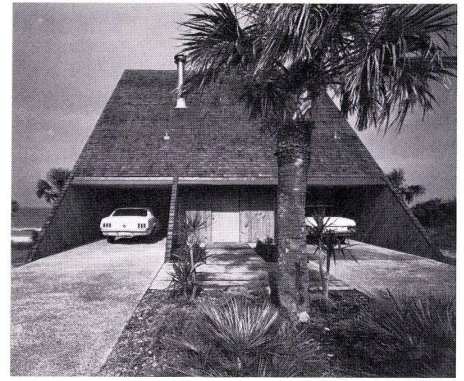
Une maison sur 4 niveaux
House on four levels

William Morgan, Washington

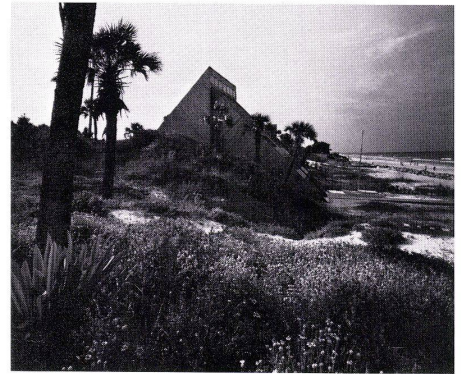
Wohnhaus Atlantic Beach, Florida
Résidence à Atlantic Beach, Floride
Home, Atlantic Beach, Florida

Das Haus wird von vier Plattformen gebildet, die dem Verlauf der Sanddüne folgen. Das unterste Geschoß, direkt am Strand, dient als Lager für Geräte und Boote. Im darüberliegenden Geschoß sind zwei Schlaf- und Wohnräume für Kinder. Alle vier Ebenen werden durch eine einläufige Treppe verbunden. Eingang, Wohnraum, Eßraum und Küche liegen auf Eingangsniveau. Darüber ist auf einer Galerie der Schlafbereich der Eltern angebracht. Die Grundform des Hauses besteht aus zwei ineinandergeschobenen dreieckförmigen Prismen, die durch horizontale und vertikale Fensterbänder getrennt sind.

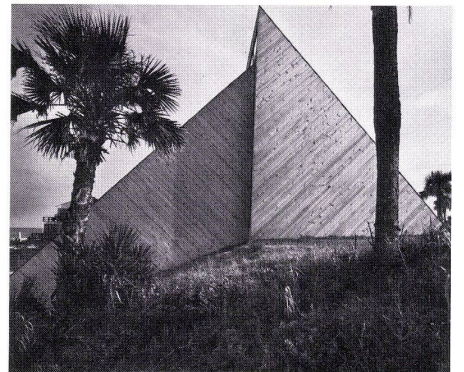
Cette maison est composée de 4 plates-formes qui suivent le mouvement des dunes. L'étage inférieur en prolongement direct de la plage sert de remise pour les outils et les bateaux. Au niveau suivant on trouve deux chambres et un séjour pour les enfants. Tous les étages sont reliés par un escalier droit. Entrée, séjour, salle à manger et cuisine se trouvent au même niveau, celui de l'entrée. Le tout est surmonté de la zone de sommeil réservée aux parents distribuée par une galerie. La forme de base de cette construction consiste en deux prismes triangulaires réciproquement imbriqués que séparent des bandes de fenêtres horizontales et verticales.



2



3



4

1
Ansicht vom Strand. Grundform aus zwei dreieckförmigen Prismen, durch Fensterband getrennt.

Vue de la plage. Forme de base consistant en deux prismes triangulaires que séparent des bandes de fenêtres.

Elevation view from beach. Basic shape consisting of two triangular prisms separated by serial windows.

2
Eingang.

L'entrée.

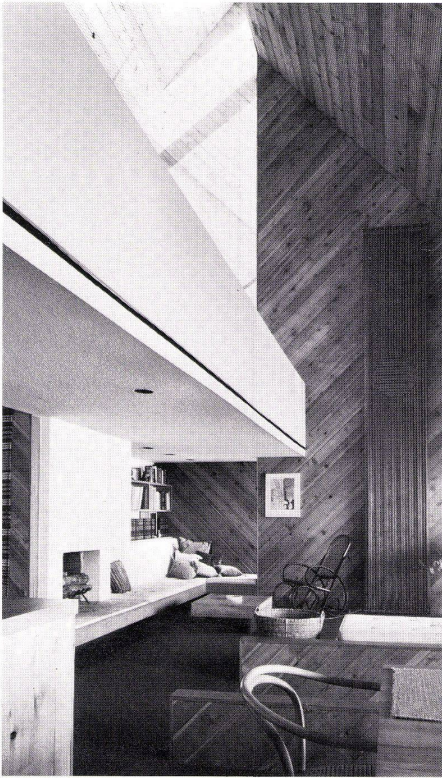
Entrance.

3, 4
Seitenansicht.

Vue latérale.

Lateral view.

The house is composed of four platforms that follow the contours of the dunes. The lowermost floor, directly on the beach, serves as storage space for tools and boats. On the floor immediately above are two children's rooms. All four levels are connected together by a single-flight stairway. Entrance, living-room, dining-room and kitchen are sited at entrance level. The master bedrooms are situated immediately above on a gallery. The basic shape of the house consists of two telescoped triangular prisms separated by horizontal and vertical continuous windows.



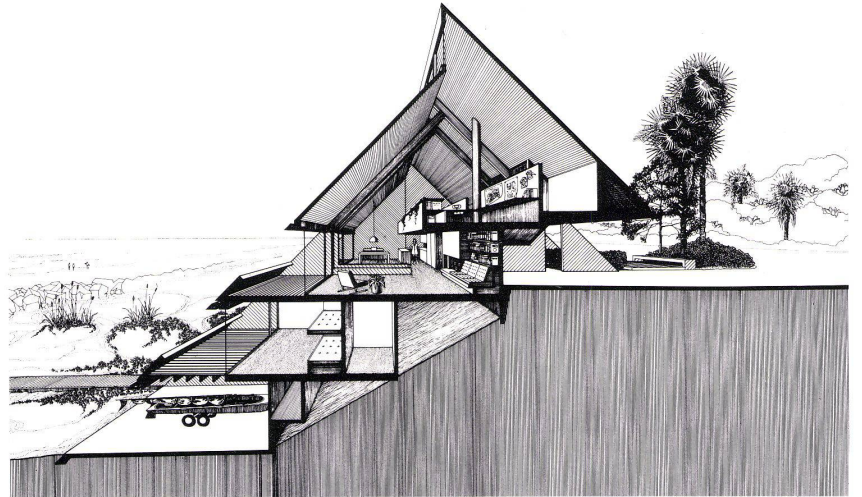
5



7



6



8

5
Kaminecke unter der Galerie.
Coin-cheminée sous la galerie.
Fireplace nook beneath the gallery.

6
Wohnbereich mit Galerie.
Zone de séjour avec galerie.
Living area with gallery.

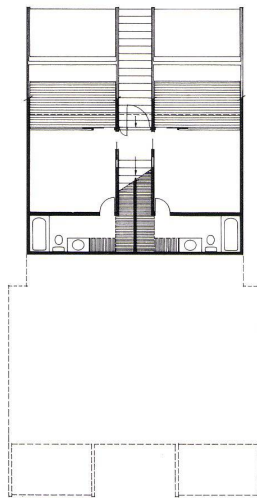
7
Blick von der Galerie in den Wohnraum.
La salle de séjour vue de la galerie.
View from the gallery into the living room.

8
Perspektivischer Querschnitt.
Coupe perspective transversale.
Perspective cross section.

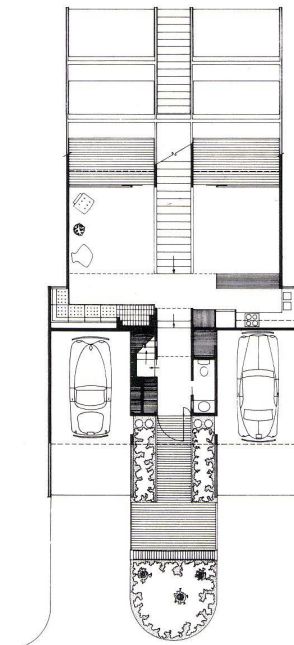
9
Grundriß 2. Ebene mit Zimmern der Kinder 1:300.
Plan du 2ème niveau abritant les chambres d'enfants.
Plan of 2nd level with children's rooms.

10
Grundriß 3. Ebene, Eingangsgeschoß mit Wohnbereich 1:300.
Plan du 3ème niveau, étage d'entrée avec zone de séjour.
Plan of 3rd level, entrance floor with living area.

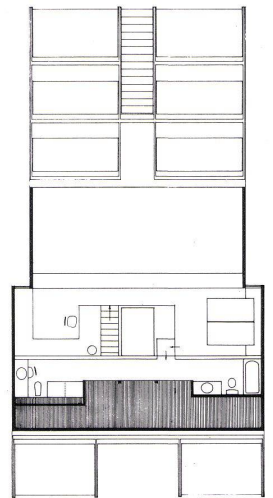
11
Grundriß 4. Ebene, Schlafbereich der Eltern 1:300.
Plan du 4ème niveau, zone de sommeil des parents.
Plan of 4th level, master bedrooms.



9



10



11