

Wohngebiet mit 1600 Wohneinheiten = Ensemble résidentiel avec 1600 unités habitables = Residential complex with 1600 units

Autor(en): **[s.n.]**

Objektyp: **Article**

Zeitschrift: **Bauen + Wohnen = Construction + habitation = Building + home :
internationale Zeitschrift**

Band (Jahr): **29 (1975)**

Heft 9: **Wohnungsbau**

PDF erstellt am: **26.07.2024**

Persistenter Link: <https://doi.org/10.5169/seals-335258>

Nutzungsbedingungen

Die ETH-Bibliothek ist Anbieterin der digitalisierten Zeitschriften. Sie besitzt keine Urheberrechte an den Inhalten der Zeitschriften. Die Rechte liegen in der Regel bei den Herausgebern. Die auf der Plattform e-periodica veröffentlichten Dokumente stehen für nicht-kommerzielle Zwecke in Lehre und Forschung sowie für die private Nutzung frei zur Verfügung. Einzelne Dateien oder Ausdrucke aus diesem Angebot können zusammen mit diesen Nutzungsbedingungen und den korrekten Herkunftsbezeichnungen weitergegeben werden. Das Veröffentlichen von Bildern in Print- und Online-Publikationen ist nur mit vorheriger Genehmigung der Rechteinhaber erlaubt. Die systematische Speicherung von Teilen des elektronischen Angebots auf anderen Servern bedarf ebenfalls des schriftlichen Einverständnisses der Rechteinhaber.

Haftungsausschluss

Alle Angaben erfolgen ohne Gewähr für Vollständigkeit oder Richtigkeit. Es wird keine Haftung übernommen für Schäden durch die Verwendung von Informationen aus diesem Online-Angebot oder durch das Fehlen von Informationen. Dies gilt auch für Inhalte Dritter, die über dieses Angebot zugänglich sind.



Wohngebiet mit 1600 Wohneinheiten

Ensemble résidentiel avec 1600 unités
habitables

Residential complex with 1600 units

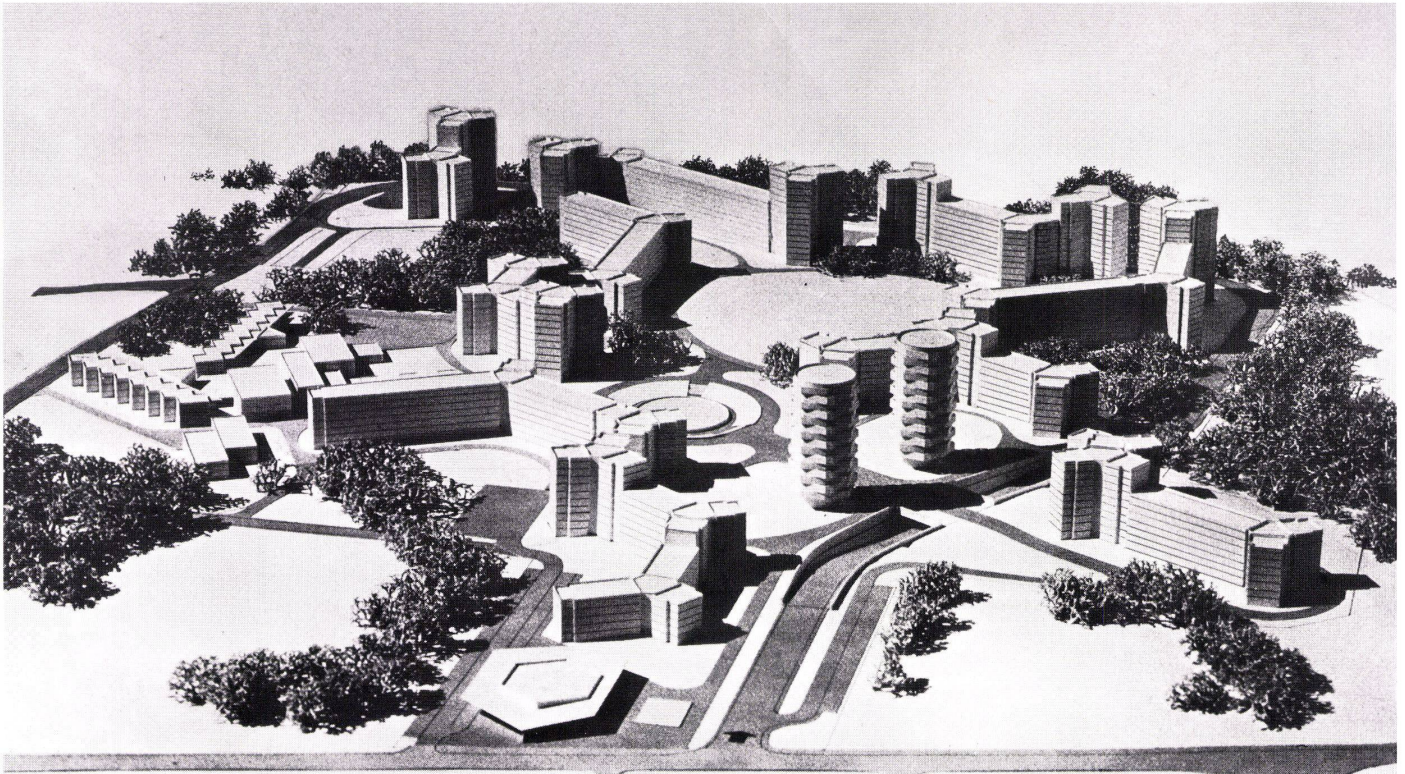
Jean Ginsberg, Paris
Mitarbeiter: A. Ilinski, J. Muniak

Domaine de Montval, Marly le Roi

1, 2
*Ansichten von der äußeren Umgehungsstraße.
Vues à partir de la rocade extérieure.
Elevation views from the outer peripheral street.*

3, 4
*Modell der Gesamtanlage.
Vue aérienne de la maquette d'ensemble.
Top view of model of total complex.*





3

Das Wohnprojekt umfaßt 1600 Wohneinheiten und wird auf einem 15 ha großen Gelände bei Marly le Roi in der Nähe von Paris gebaut. Die Anlage besteht aus sternförmigen Gebäuden von unterschiedlicher Länge und Höhe. Sie umfaßt Sport- und Freizeiteinrichtungen (Tennisplätze, Schwimmbäder, Basketballplatz und Spielplätze für kleine Kinder, Fahrradweg) sowie ein Einkaufszentrum mit Büros, Hotel und Kinos.

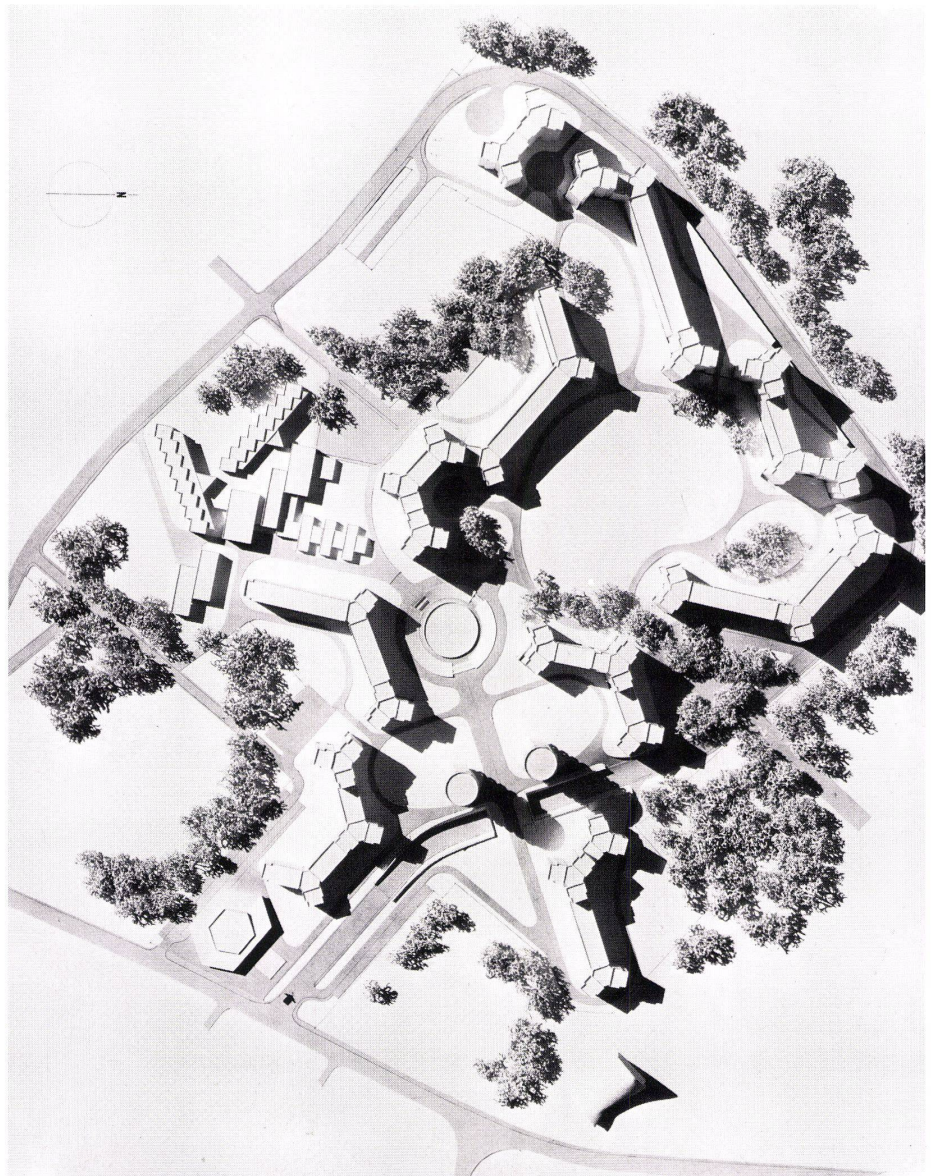
Die Fassaden sind aus vorfabrizierten Betonelementen, die mit hellgrauem Sandsteinmosaik verkleidet sind. Die Parkplätze und Garagen wurden an der äußeren Umgehungsstraße angelegt, so daß der Hauptteil der Bebauung von jedem Verkehr frei ist und für Spielplätze und Grünzonen reserviert bleibt.

Ce projet d'habitations comprend 1600 unités habitables implantées sur un terrain de 15 hec. près de Marly le Roi à proximité de Paris. L'ensemble se compose de volumes en étoile de longueurs et hauteurs différenciées. Il est accompagné d'équipements de sport et de loisirs (courts de tennis, piscines, terrain de basket, terrains de jeu pour enfants et piste cyclable) ainsi que d'un centre d'achats avec bureaux, hôtel et cinémas.

Les façades se composent d'éléments en béton préfabriqués revêtus de mosaïques en grès gris clair. Les parkings et les garages ont été aménagés le long d'une voie périphérique de manière à ce que le noyau principal de l'ensemble soit libéré de tout trafic et reste disponible pour le jeu et les zones vertes.

This project comprises 1600 units and will be erected on a 15-ha site near Marly le Roi in the vicinity of Paris. The complex consists of radial buildings of varying lengths and heights. It includes sports and recreational facilities (tennis courts, swimming-pools, basketball court and playgrounds for small children, cycling path) as well as a shopping center with offices, a hotel and cinemas.

The elevations are of prefab concrete elements, which are faced with light-grey sandstone mosaics. The car parks and garages have been sited on the peripheral roadway, so that the main area of the complex is free of all motor traffic and remains reserved for playgrounds and lawns.



4



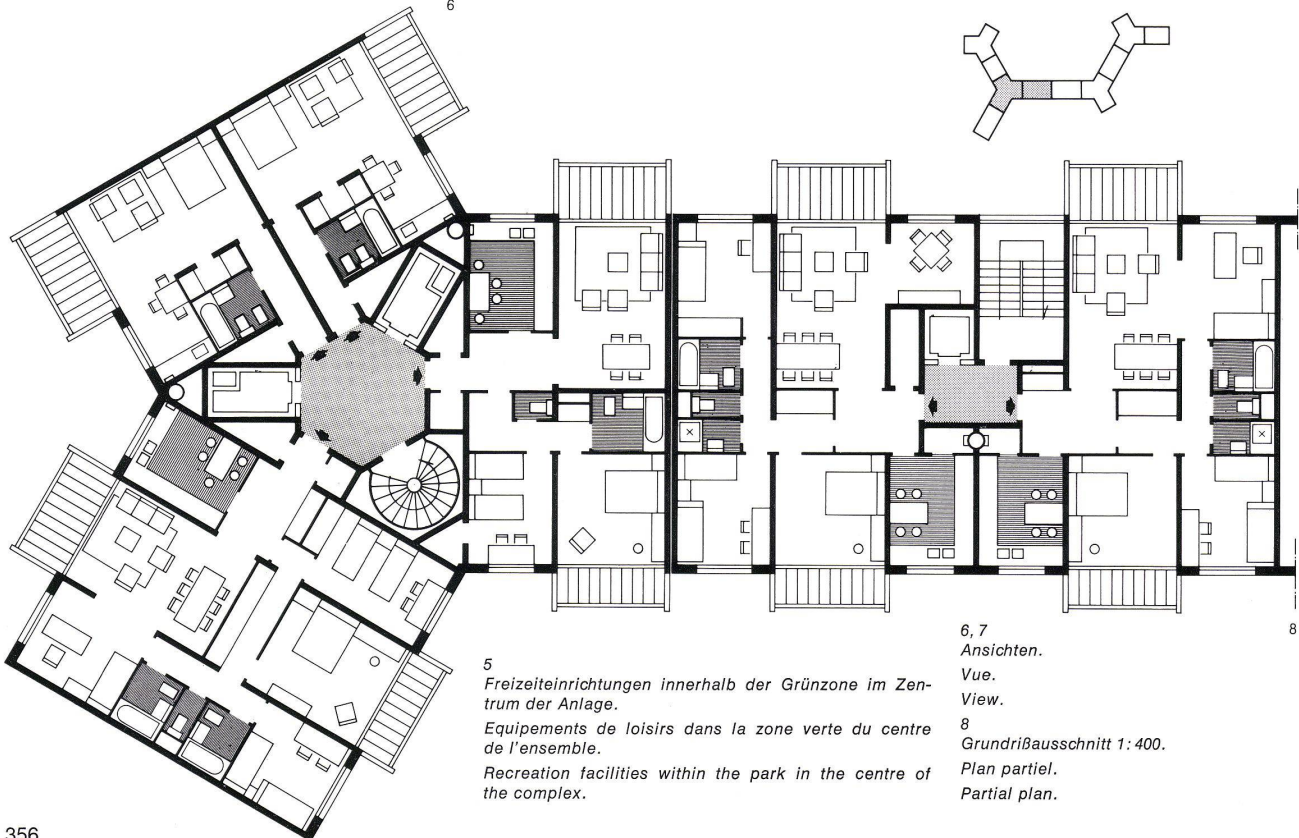
5



6



7



8

5
Freizeiteinrichtungen innerhalb der Grünzone im Zentrum der Anlage.
Equipements de loisirs dans la zone verte du centre de l'ensemble.
Recreation facilities within the park in the centre of the complex.

6, 7
Ansichten.
Vue.
View.

8
Grundrißausschnitt 1:400.
Plan partiel.
Partial plan.