

Objektyp: **Advertising**

Zeitschrift: **Bauen + Wohnen = Construction + habitation = Building + home : internationale Zeitschrift**

Band (Jahr): **29 (1975)**

Heft 9: **Wohnungsbau**

PDF erstellt am: **26.07.2024**

Nutzungsbedingungen

Die ETH-Bibliothek ist Anbieterin der digitalisierten Zeitschriften. Sie besitzt keine Urheberrechte an den Inhalten der Zeitschriften. Die Rechte liegen in der Regel bei den Herausgebern. Die auf der Plattform e-periodica veröffentlichten Dokumente stehen für nicht-kommerzielle Zwecke in Lehre und Forschung sowie für die private Nutzung frei zur Verfügung. Einzelne Dateien oder Ausdrucke aus diesem Angebot können zusammen mit diesen Nutzungsbedingungen und den korrekten Herkunftsbezeichnungen weitergegeben werden. Das Veröffentlichen von Bildern in Print- und Online-Publikationen ist nur mit vorheriger Genehmigung der Rechteinhaber erlaubt. Die systematische Speicherung von Teilen des elektronischen Angebots auf anderen Servern bedarf ebenfalls des schriftlichen Einverständnisses der Rechteinhaber.

Haftungsausschluss

Alle Angaben erfolgen ohne Gewähr für Vollständigkeit oder Richtigkeit. Es wird keine Haftung übernommen für Schäden durch die Verwendung von Informationen aus diesem Online-Angebot oder durch das Fehlen von Informationen. Dies gilt auch für Inhalte Dritter, die über dieses Angebot zugänglich sind.



**Das ist die
Täferplatte, die
Hitze, Kälte und
Nässe verträgt.
Weil sie aus
echtem, wertbe-
ständigem Holz
und wetterfest
verleimt ist.
Darum eignet sich**

**diese Holztäfer-
platte für
Aussenfassaden,
für den Innenausbau
und für Feucht-
räume gleich gut.**

**Die
Elpa-Platte.**

Elpa-Platten

sind 122 cm breit und 244 oder 275 oder
305 cm hoch.

Elpa-Platten aus echtem Holz verbreiten natürliche Wärme und Behaglichkeit.

Elpa-Platten aus den beiden Holzarten Western Red Cedar und Douglas sind genormte Elemente mit einer Breite von 122 cm, und mit Höhen von 244, 275 und 305 cm. Sie sind in Stärken von 8 bis 16 mm erhältlich.

Elpa-Platten sind mehrfach, kreuzweise und wetterfest verleimt – das erklärt ihr ausgezeichnetes statisches Verhalten: Grosse Stabilität, kein Verziehen, minimales Schwinden und Quellen selbst bei grosser Luftfeuchtigkeitsveränderung.

Die charakteristische Oberflächenstruktur ergibt sich durch eine Spezial-

behandlung: Die weichen Fasern werden herausgebürstet, das härtere Winterholz tritt dadurch reliefartig hervor. Elpa-Platten gibt es auch in rauhesägter Ausführung.

Elpa-Platten benötigen grundsätzlich keine Oberflächenbehandlung und können wie geliefert montiert werden. Bei der Anwendung an Aussenfassaden und in Feuchträumen empfiehlt sich eine Imprägnierung, welche das Holz gegen alle schädlichen Einflüsse schützt.

Elpa-Platten brauchen keine besondere Pflege. Und sie bleiben doch jahrzehntelang schön.

Elpa-Platten aus echtem Holz sparen Arbeitskräfte und Ver- legekosten.

Elpa-Platten sind leicht zu montieren. Einfaches Handwerkszeug genügt. Elpa-Platten lassen sich sauber, ohne brechende Kanten schneiden. Sie werden auf einen einfachen Lattenrost montiert.

Beim Innenausbau können sie bei entsprechender Wandbeschaffenheit (zum Beispiel glatte Betonfläche oder Holzwand) direkt an die Wand angebracht werden.



Elpa-Platten aus echtem Holz eignen sich für Aussenfassaden, für den Innenausbau und für Feuchträume gleich gut.

Die Einsatzmöglichkeiten der genormten Elpa-Platten sind praktisch unbegrenzt. Ob in Neubauten, Umbauten, bei Renovationen, in Wohnhäusern, öffentlichen Gebäuden oder Sportanlagen: Mit der grossflächigen Elpa-Platte las-

sen sich Räume und Fassaden in kürzester Zeit verkleiden. Elpa-Platten schaffen eine behagliche Atmosphäre, denn sie sind aus Naturholz und wirken in Kombination mit jedem anderen Werkstoff angenehm.

Elpa-Platten sind jederzeit lieferbar

Das garantieren ein reichhaltiges Lager und eine gut eingespielte Verteilerorganisation

Holzart	Western Red Cedar				Douglas					
Oberflächen	gebürstet				gebürstet					rauh- gesägt
Plattentypen	IV 10	TX 13	GR 13	EM 13	SW 8	IV 10	TX 13	TX 16	GR 16	GR 16
Stärke mm	10	13	13	13	8	10	13	16	16	16
Länge cm	244 275 -	244 275 305	244 275 -	244 275 305	244 - -	244 275 -	244 275 305	244 275 305	244 275 305	244 275 305
Nutenbreite mm	10	10	20	38	-	10	10	10	20	20
Nutentiefe mm	2,5	6	6	6	-	2,5	6	6	6	6
Nutenabstand von Achse zu Achse cm	10	10	20	30	-	10	10	10	20	20
Plattenkante	mit Wechselfalz				ohne Falz	mit Wechselfalz				

Bei allen Ausführungen: Rohbreite 123 cm, Deckbreite 122 cm. Wasser- und kochfeste Phenolharzverleimung nach den Werten von AW 100.

Befestigungsarten

Lattenrost

Notwendig für alle Einsatzbereiche, die eine Hinterlüftung verlangen (Aussenfassaden, Feuchträume). Latten- bzw. Nagelabstand 60–80 cm, je nach Plattenstärke.

Kleben

Nur geeignet für trockene, ebene Wandflächen (Holz/Beton) mit geringen Toleranzen. Klebestreifen von ca. 3 cm, im Abstand von 60–80 cm (z.B. Bostik Pad 9510 Polychloropren-Klebstoff).

Beratung

Als besondere Serviceleistung steht Ihnen unsere eigene Fachberatung zur Verfügung. Auf Wunsch erhalten Sie gratis Richtofferten, Montagepläne und Verlegesketzen. Sie werden über Einsatzmöglichkeiten orientiert und erhalten Auskunft auf gestalterische Fragen.

Ein durchdachtes System für vorteilhafte, anspruchsvolle Aussen- und Innenverkleidungen: Elpa-Platten.

Auskünfte und Bezugsquellennachweis durch:

W. Schmid + Co.

Elpa-Platten, CH-8802 Kilchberg

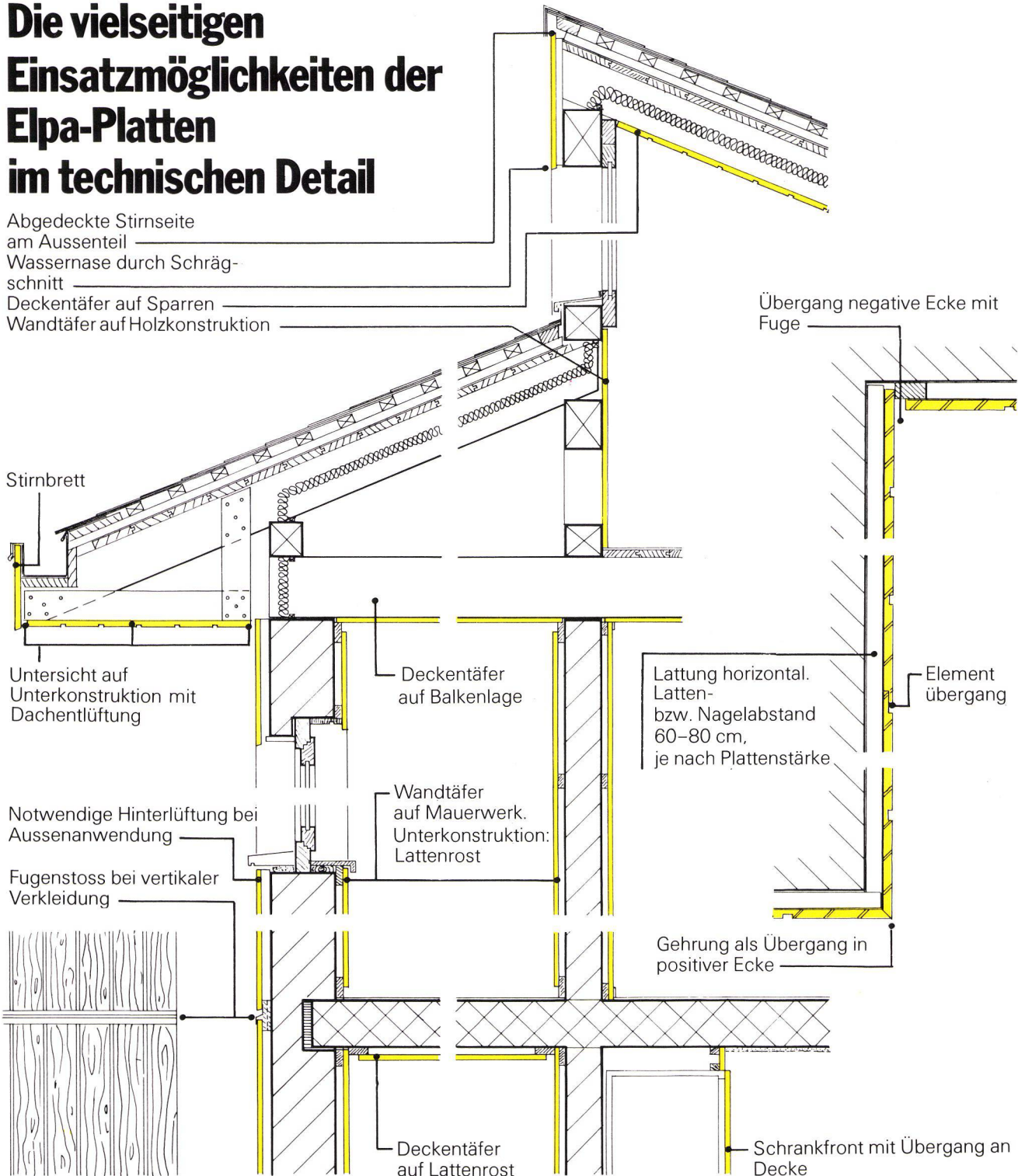
Tel. 01 9115 55

neue Telefonnummer ab 18.11.75:

01 715 15 55

Die vielseitigen Einsatzmöglichkeiten der Elpa-Platten im technischen Detail

Abgedeckte Stirnseite am Aussenteil
 Wassernase durch Schrägschnitt
 Deckentäfer auf Sparren
 Wandtäfer auf Holzkonstruktion



Beachten Sie beim Anbringen der Elpa-Platten an Aussenfassaden und in Feuchträumen immer folgende Punkte:

- genügend Hinterlüftung
- abgedeckte Stirnseiten
- Schutzimprägnierung

So bleiben Elpa-Platten ohne besondere Pflege jahrzehntelang schön.



Douglas TX 13/TX 16



Douglas SW 8



Douglas GR 16 (rauhgesägt)



Western Red Cedar EM 13



Western Red Cedar IV 10

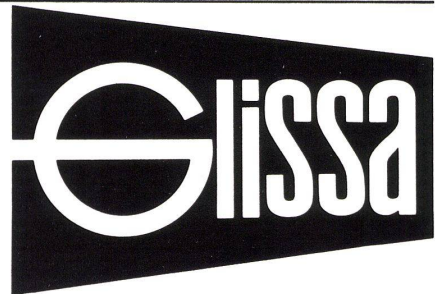
**Elpa-Platten aus
echtem Holz gibt es
in verschiedenen
Ausführungen.**

Die Standardlängen von 244, 275 und 305 cm haben je eine Deckbreite von 122 cm (Rohbreite 123 cm).

Das vollständige Plattenprogramm ist aus der umstehenden Tabelle ersichtlich.

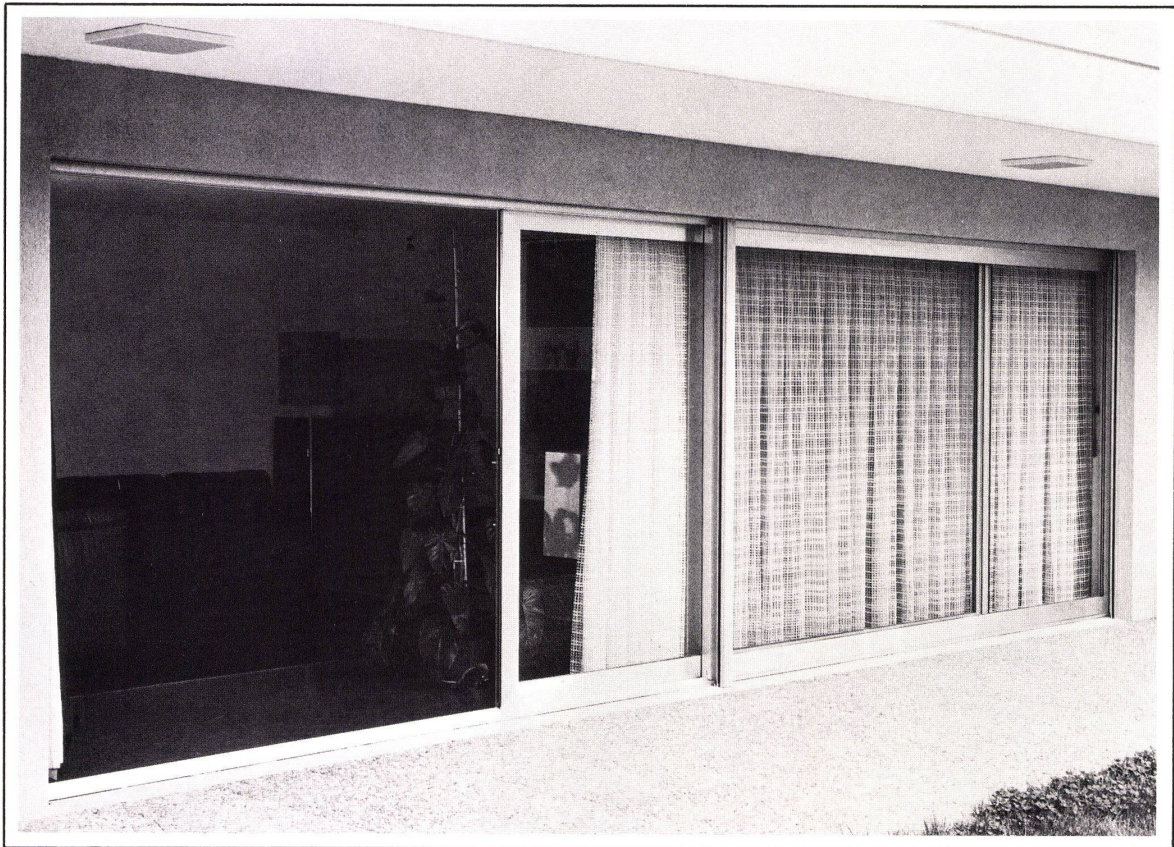
Metallbauprobleme?

Glissa



kennt die Lösung

Wohnhausbau
Hebe-Schiebefront
Ganzaluminiumkonstruktion, Glissa Serie K
Kittlose Isolierverglasung



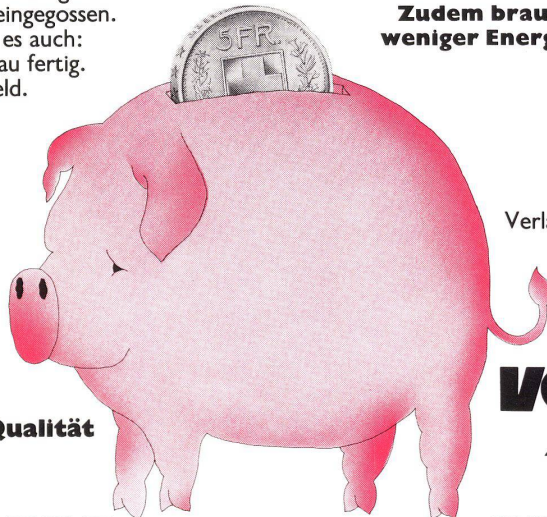
Glissa AG
Glas- und Metallbau
8200 Schaffhausen
Telefon 053 5 92 31
Telex 76347

Möchten Sie wissen was eine Spar-Heizung ist ?

von Roll stellt vor:
Die Vollraum-Niedertemperatur-Heizung.
Oder kurz und bündig: **die VNT-Heizung.**

Sie hat keine Heizkörper. Dadurch entfallen Nischen und Brüstungen. Die Heizregister sind fix-fertig in Betondecken eingegossen. So schön es klingt, so wahr ist es auch: die Heizung ist schon im Rohbau fertig. Und Sie gewinnen Zeit und Geld. Auch beim Heizen. Weil die Heizrohre, abgestimmt auf den Wärmebedarf, in die ganze Deckenfläche eingelegt sind, genügt schon eine geringe Temperatur für eine gleichmässig angenehme Wärme.

**von Roll-Heizungen
von Roll-Garantie für Qualität
und Zuverlässigkeit.**



Und weil sie mit niedrigen Temperaturen auskommt, verschwindet auch das Gespenst der Kopfwehangst. **Zudem braucht sie bis zu einem Viertel weniger Energie als andere Heizsysteme.**

Gerade jetzt, in einer Zeit, in der ständig von Energieknappheit die Rede ist, sollten Sie sich diese Heizung näher ansehen. Zu Ihrem eigenen Vorteil.

Verlangen Sie ausführliche Unterlagen mit untenstehendem Coupon



von Roll AG, Sektor Heizung
4702 Oensingen, Telefon 062 78 11 11

Coupon

- Ihre **VNT-Spar-Heizung** interessiert mich/uns. Bitte senden Sie mir/uns die technischen Unterlagen.
- Ich interessiere mich für die VNT-Heizung für ein Objekt, das ich in Bearbeitung habe. Bitte rufen Sie mich an.

Name/Firma _____

Adresse _____

PLZ _____ Ort _____

Coupon ausschneiden und einsenden an:
von Roll AG, Sektor Heizung, 4702 Oensingen

