

Aktualität : Bank- und Verwaltungsgebäude in Elkhart, Indiana = Immeuble bancaire et administratif à Elkhart, Indiana = Bank and office building in Elkhart, Indiana

Autor(en): [s.n.]

Objektyp: **Article**

Zeitschrift: **Bauen + Wohnen = Construction + habitation = Building + home : internationale Zeitschrift**

Band (Jahr): **29 (1975)**

Heft 10: **Sanierungen = Réorganisations = Reorganizations**

PDF erstellt am: **26.07.2024**

Persistenter Link: <https://doi.org/10.5169/seals-335276>

Nutzungsbedingungen

Die ETH-Bibliothek ist Anbieterin der digitalisierten Zeitschriften. Sie besitzt keine Urheberrechte an den Inhalten der Zeitschriften. Die Rechte liegen in der Regel bei den Herausgebern.

Die auf der Plattform e-periodica veröffentlichten Dokumente stehen für nicht-kommerzielle Zwecke in Lehre und Forschung sowie für die private Nutzung frei zur Verfügung. Einzelne Dateien oder Ausdrucke aus diesem Angebot können zusammen mit diesen Nutzungsbedingungen und den korrekten Herkunftsbezeichnungen weitergegeben werden.

Das Veröffentlichen von Bildern in Print- und Online-Publikationen ist nur mit vorheriger Genehmigung der Rechteinhaber erlaubt. Die systematische Speicherung von Teilen des elektronischen Angebots auf anderen Servern bedarf ebenfalls des schriftlichen Einverständnisses der Rechteinhaber.

Haftungsausschluss

Alle Angaben erfolgen ohne Gewähr für Vollständigkeit oder Richtigkeit. Es wird keine Haftung übernommen für Schäden durch die Verwendung von Informationen aus diesem Online-Angebot oder durch das Fehlen von Informationen. Dies gilt auch für Inhalte Dritter, die über dieses Angebot zugänglich sind.



Aktualität

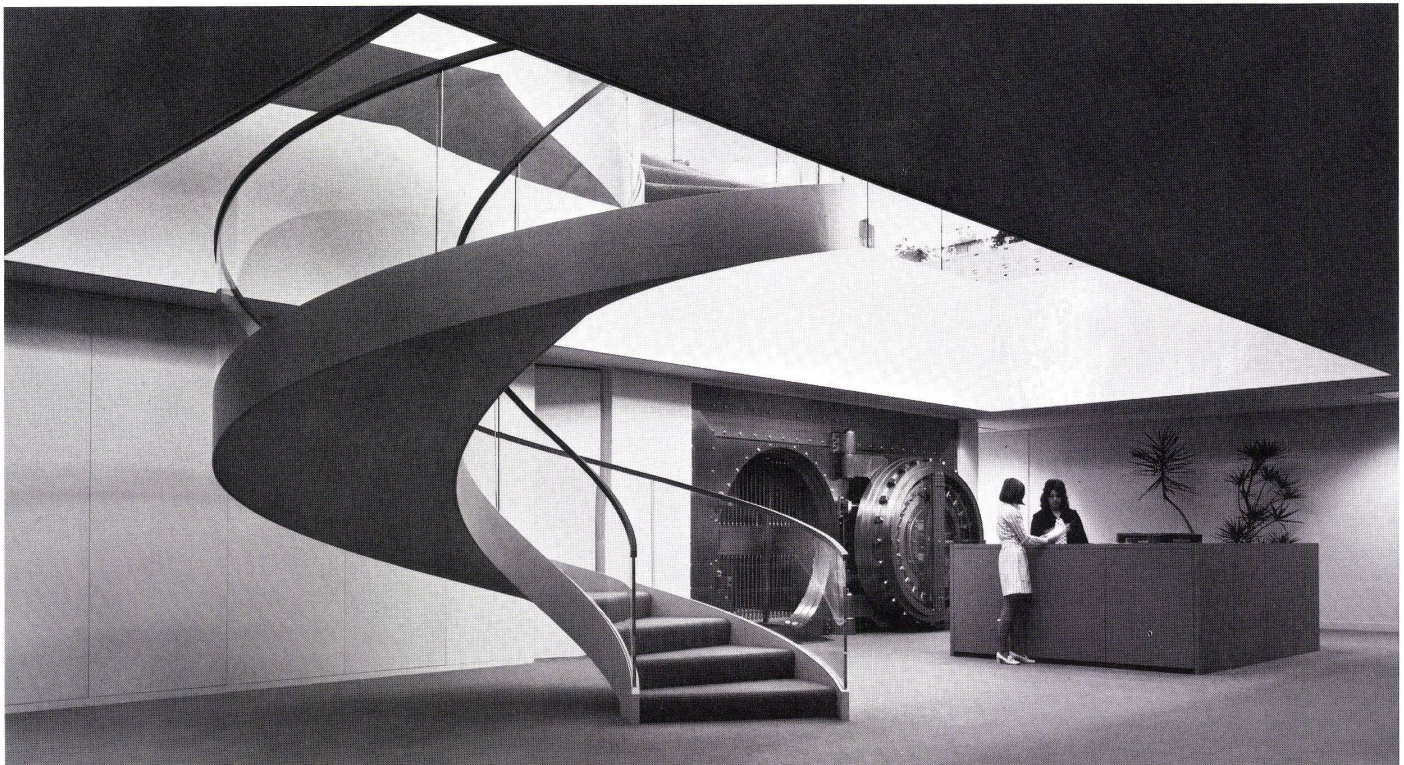
Bank- und Verwaltungsgebäude in Elkhart, Indiana

Immeuble bancaire et administratif à Elkhart, Indiana

Bank and office building in Elkhart, Indiana

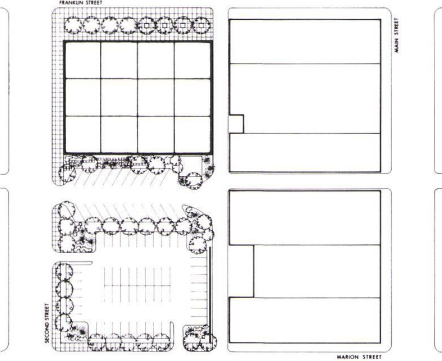
Architekten: Skidmore, Owings & Merrill, Chicago

Das Bank- und Verwaltungsgebäude ist das erste Bauelement im neuentwickelten Handelszentrum der kleinen Stadt im mittleren Westen. Von den fünf Geschossen dienen drei der Bank. In den übrigen Geschossen werden Büros vermietet, die als Reserve für spätere Erweiterungen der Bank dienen. Im Dachgeschoß ist zudem ein Penthouse eingebaut. Die Fassaden sind mit weißgefärbtem Aluminium verkleidet. Für die Fenster wurde Klarglas verwendet. Als Sonnenschutz dienen innenliegende Vorhänge.





3



4

Cet immeuble bancaire et administratif est le premier élément bâti appartenant au nouveau centre commercial de cette bourgade du «middle-west» américain. Trois des cinq étages sont actuellement utilisés par la banque. La réserve pour les extensions ultérieures est assurée par les niveaux restants provisoirement loués comme bureaux. Une «penthouse» est en outre aménagée sur la terrasse. Les façades sont revêtues d'aluminium traité en blanc. Les fenêtres sont équipées de vitrages clairs; des rideaux posés à l'intérieur assurent la protection solaire.

This bank and office building is the first element in the newly developed trade center of this small city in the Middle West. Three of the five floors serve the bank. On the other floors, office space is available on a rental basis, and it will serve as a reserve for future expansions of the bank. Also, a penthouse has been erected on top. The elevations are covered with white-painted aluminium. Clear-pane glass has been selected for the windows. Interior curtains constitute anti-glare protection.

1
Südansicht.
Vue du sud.
South elevation view.

2
Tresorvorraum.
Dégagement d'accès au trésor.
Anteroom of safes.

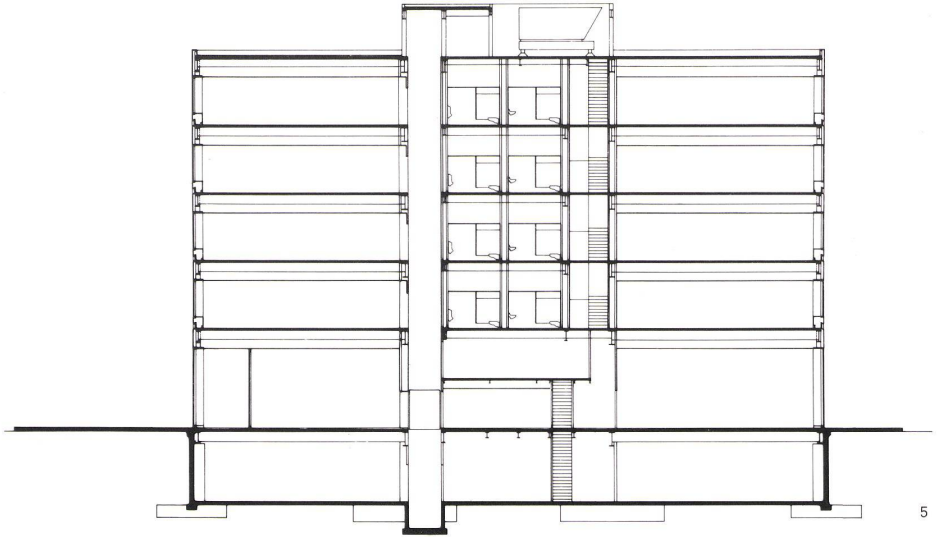
3
Schalterhalle.
Hall des guichets.
Tellers' windows.

4
Lageplan.
Plan de situation.
Site plan.

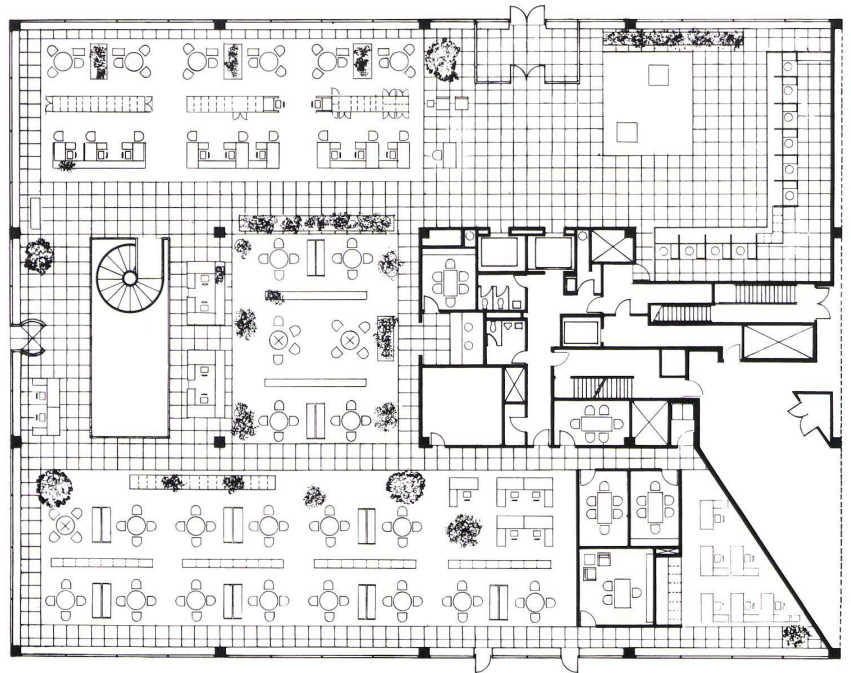
5
Querschnitt 1:400.
Coupe transversale.
Cross section.

6
Erdgeschoß Grundriß 1:400.
Plan du rez-de-chaussée.
Plan of ground floor.

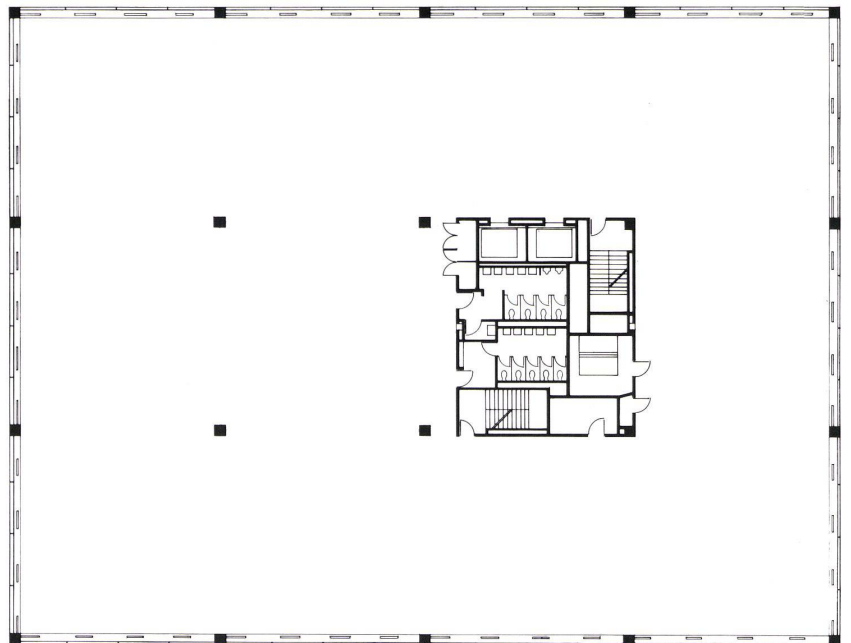
7
Grundriß 1:400 mit den Festpunkten der Obergeschosse.
Plan montrant les points fixes dans les étages.
Plan showing the anchor points of the upper floors.



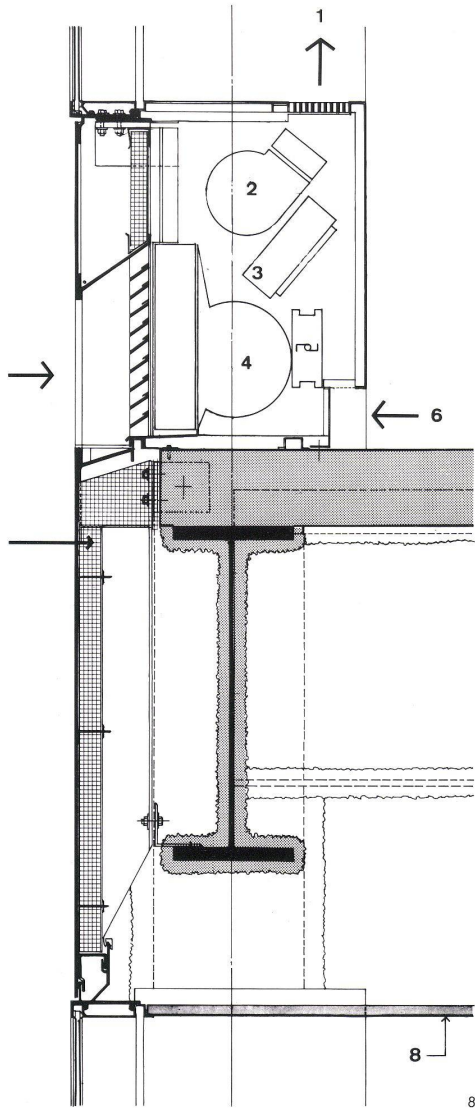
5



6



7



8
 Querschnitt 1:15 durch Deckenstirne und Brüstung.
 Coupe transversale sur la rive de plancher et l'allège.
 Cross section of ceilings and parapet.

- 1 Konditionierte Luft / Air conditionné / Conditioned air
- 2 Heizung / Chauffage / Heating
- 3 Kühlung / Refroidissement / Cooling
- 4 Mischraum / Caisson de mélange / Mixing chamber
- 5 Frischluft / Air frais / Air intake
- 6 Rückluft / Air usé / Exhaust air
- 7 Wärmedämmung / Isolation thermique / Thermal insulation
- 8 Abhängende / Platfond suspendu / Suspended ceiling

9
 Fassadenausschnitt.
 Vue détaillée de la façade.
 Detail of elevation.

10
 Fassadenausschnitt mit der Ausbildung der Deckenstirne und der Brüstung.
 Détail de façade montrant la construction de la rive de plancher et de l'allège.
 Detail of elevation showing construction of ceilings and parapet.

