

Objektyp: **Advertising**

Zeitschrift: **Bauen + Wohnen = Construction + habitation = Building + home : internationale Zeitschrift**

Band (Jahr): **29 (1975)**

Heft 11: **Offene Bausysteme/Industriebauten = Systèmes constructifs ouverts/Bâtiments industriels = Open building systems/Industrial constructions**

PDF erstellt am: **26.07.2024**

Nutzungsbedingungen

Die ETH-Bibliothek ist Anbieterin der digitalisierten Zeitschriften. Sie besitzt keine Urheberrechte an den Inhalten der Zeitschriften. Die Rechte liegen in der Regel bei den Herausgebern. Die auf der Plattform e-periodica veröffentlichten Dokumente stehen für nicht-kommerzielle Zwecke in Lehre und Forschung sowie für die private Nutzung frei zur Verfügung. Einzelne Dateien oder Ausdrucke aus diesem Angebot können zusammen mit diesen Nutzungsbedingungen und den korrekten Herkunftsbezeichnungen weitergegeben werden. Das Veröffentlichen von Bildern in Print- und Online-Publikationen ist nur mit vorheriger Genehmigung der Rechteinhaber erlaubt. Die systematische Speicherung von Teilen des elektronischen Angebots auf anderen Servern bedarf ebenfalls des schriftlichen Einverständnisses der Rechteinhaber.

Haftungsausschluss

Alle Angaben erfolgen ohne Gewähr für Vollständigkeit oder Richtigkeit. Es wird keine Haftung übernommen für Schäden durch die Verwendung von Informationen aus diesem Online-Angebot oder durch das Fehlen von Informationen. Dies gilt auch für Inhalte Dritter, die über dieses Angebot zugänglich sind.

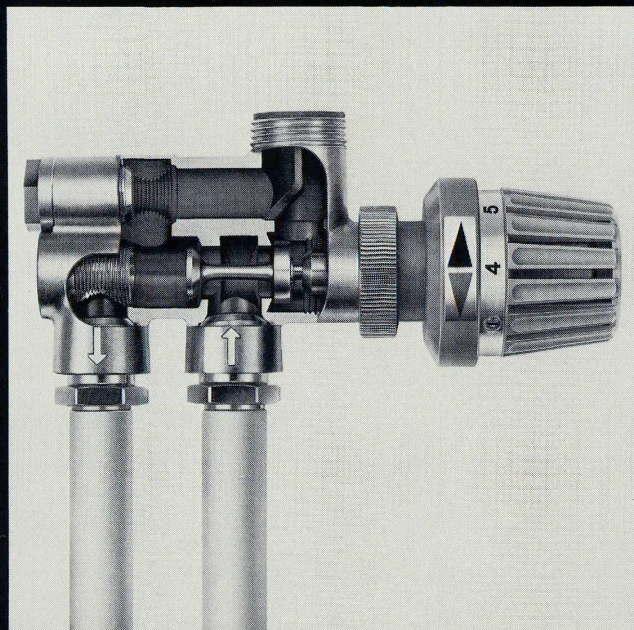
Heizung

Darum Oederlin Einrohrventile

perfekte Reguliertechnik

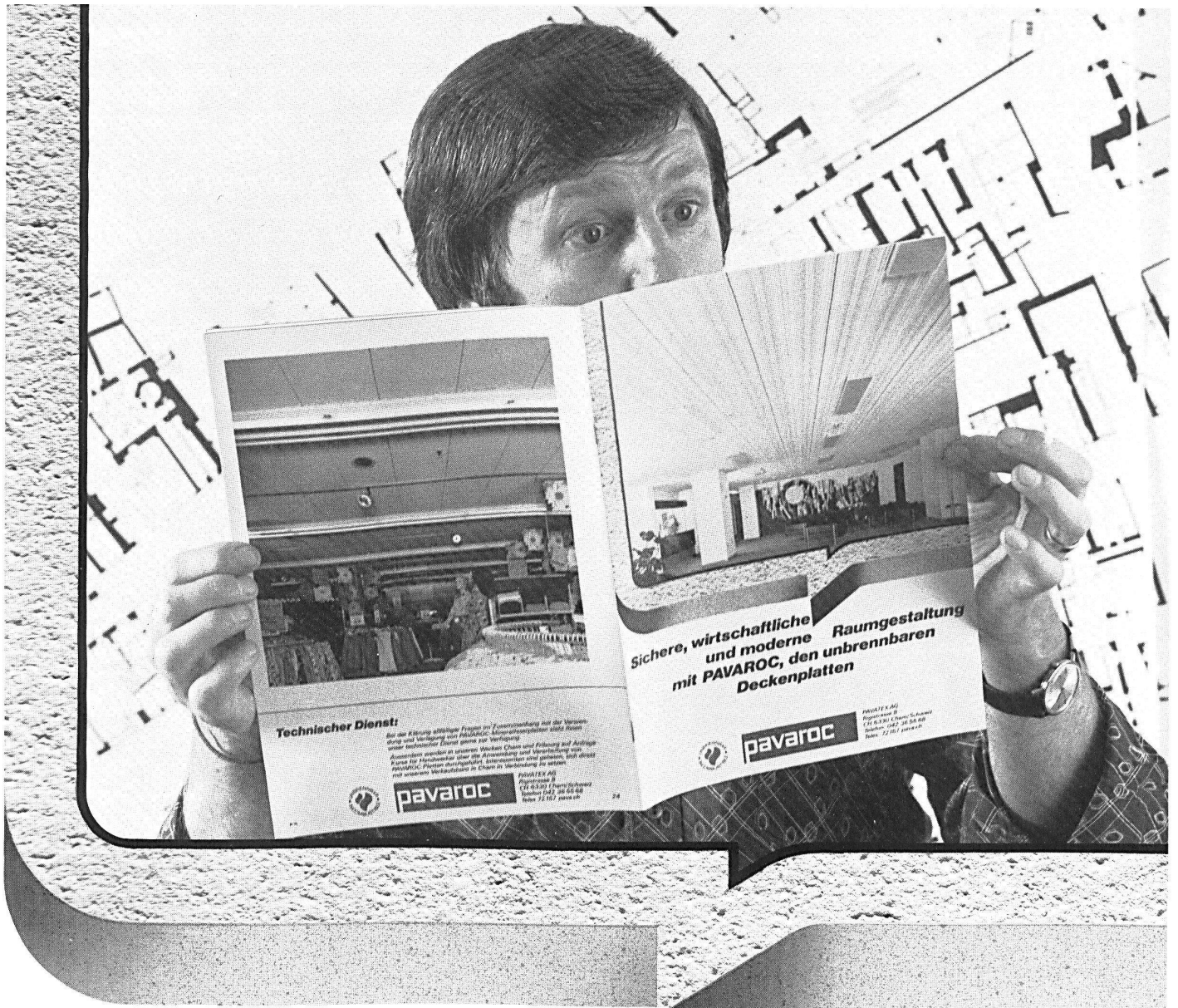
mit Handrad- oder Thermostatsteuerung

jeder Heizkörper einzeln absperierbar



OEDERLIN + CIE

Alle technischen Unterlagen durch
AG Oederlin + Cie, Armaturenfabrik
CH-5400 Baden - 056 82 01 01
CH-1000 Lausanne - 021 2514 33



Entdecken Sie Decken

mit PAVATEX

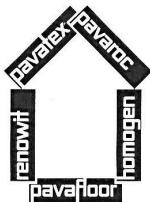
Zum Beispiel die unbrennbaren und wärmeisolierenden PAVAROC-Mineralfaserdecken. PAVAROC-Deckenplatten sind eine ideale Verbindung von Sicherheit und Schönheit. Zum einen sind sie rein materialtechnisch sowie als Deckensysteme aufs (heisseste) geprüft und entsprechen dadurch den strengen schweizerischen Bestimmungen nach Feuerwiderstand. Zum anderen lassen sich die modernen Dessins bestens mit anderen Bau- und Ausstattungselementen kombinieren. Geschätzt werden auch die schallschluckenden Eigenschaften von PAVAROC, denn sie schaffen eine ausgewogene Raumakustik: in Wohnräumen, in Büros, in Fabrikationshallen, in Theatersälen usw. PAVAROC-Deckenplatten haben sich tausendfach bewährt.

Wir haben einige Beispiele von PAVAROC-Decken in einer illustrierten, mehrfarbigen Broschüre zusammengefasst, damit Sie für Ihr nächstes Projekt die Decke entdecken. Sie finden darin auch ausführliche Angaben über das PAVAROC-Plattensortiment, die Befestigungstechnik und viele weitere technische Hinweise. Unser Beratungsdienst steht jederzeit zu Ihrer Verfügung.

BON

Ich/wir möchte(n) mehr über die unbrennbaren Deckenplatten wissen und bitte(n) um Zustellung der neuen PAVAROC-Broschüre.

Name/Firma _____
 Sachbearbeiter _____
 Adresse _____
 PLZ/Ort _____



PAVAROC
 das unbrennbare Deckensystem

pavaroc®

Pavatex AG
 Rigistrasse 8
 6330 Cham
 Tel. 042/36 55 68

Feller-FLF-Apparaterreihe

Installationsapparate für Einbau in Türzargen, Profile und Sockelleisten.

Rationelle Montage in Normausschnitte mit schraubenloser Schnappfederbefestigung.

Platzsparender Einbau, Apparate mit kleinen Aussenabmessungen.

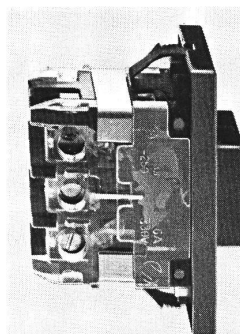
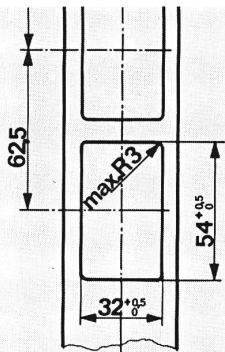
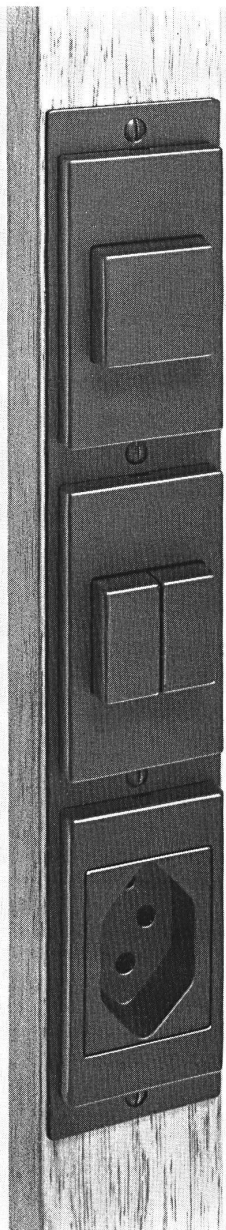
Zweckmässige Form.

Komplettes Sortiment.

Adolf Feller AG, 8810 Horgen, Telefon 01 / 725 65 65

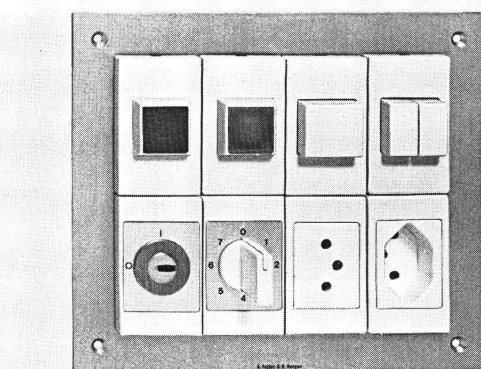


Feller

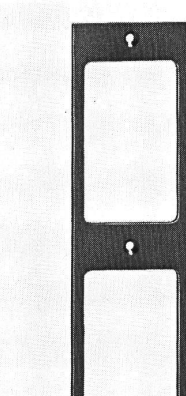


Normausschnitte
in Metall

FLF-Schnappfeder-
befestigung



FLF-Kleinschalttafel



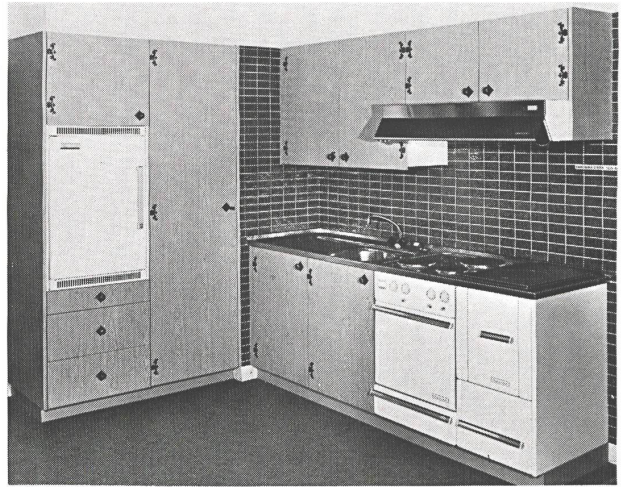
Befestigungsrahmen
für Einbau in
Holzkonstruktionen

FLF-Einlasskasten

FLF-Apparate in
Türzarge eingebaut

Plus Altem

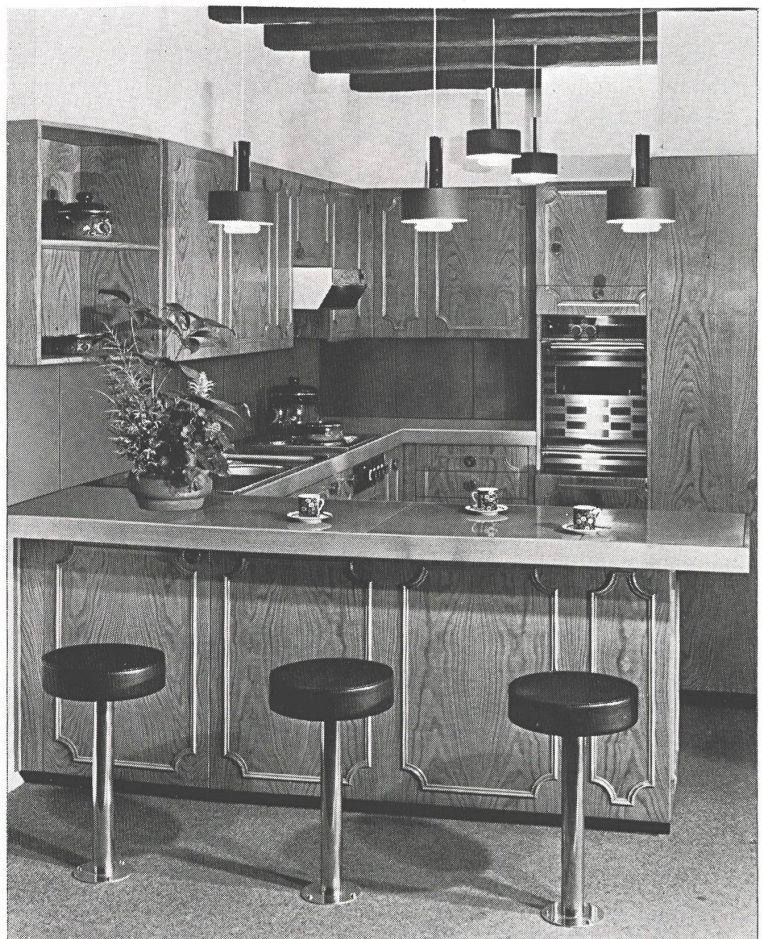
wird Neues



Zuviele Frauen haben heute zuwenig Küchenkomfort. Denn ihre Küchen sind oft umständlich, unzweckmässig, umwegig, unfreundlich und unharmonisch. Wenn Sie jedoch eine praktische, zweckmässige, funktionell richtige, freundliche und harmonische Küche besitzen möchten, dann weiss SARINA Bescheid; denn SARINA hat Erfahrung im Küchenbau, und zwar seit über 60 Jahren. Wenn Sie uns den Coupon zustellen, hören Sie von uns unverbindlich.

Ihr grosser Vorteil: unsere Fachleute beraten Sie an Ort und Stelle.

Einbauküchen
Elektroherde
Holzherde
Kombinierte Herde
Restaurationsherde



Sarina

Sarina-Werke AG 1701 Fribourg
Route des Arsenaux 29
Tel. 037 22 24 91

BON

Wir wünschen Auskunft über
Ihre neuen Elektroherde,
 Küchenkombinationen,
 Holzkochherde, Küchenumbauten
Zutreffendes bitte ankreuzen

Name _____

Adresse _____

Einsenden an Sarina-Werke AG 1701 Fribourg

Das neue Licht von Philips heisst: TL-H 80.

Bisher gab es nur helles oder schönes Licht. Jetzt gibt es helleres schöneres.

Das Problem, ob man sich bei der Wahl von Fluoreszenzlampe für eine grosse Lichtausbeute oder für eine getreue Farbwiedergabe entscheiden soll, ist keines mehr.

Philips hat eine neue Generation von Fluoreszenzlampe entwickelt, deren wohlthuend natürliches Licht heller strahlt, ohne dass man für den Strom mehr bezahlt.

Die Lichtausbeute einer Fluoreszenzlampe wie der TL-H 80

hängt bekanntlich auch vom Druck des Quecksilberdampfes ab. Um diesen Druck, der bei steigender Temperatur in geschlossenen Leuchten anwächst, unter Kontrolle zu halten, hat Philips die Fluoreszenzlampe in zwei entscheidenden Punkten verbessert:

Das Quecksilber wird mittels einer kleinen Glaskapsel genau dosiert in die Lampe einge-

bracht. Der Quecksilberdampf verbindet sich entsprechend den Druckverhältnissen mit Indium zu einem Amalgam. Dadurch wird in einem grossen Temperaturbereich immer eine möglichst stabile und optimale Lichtausbeute gewährleistet.

Viel besser als mit Licht zu sparen, ist es, mit besserem Licht zu sparen.

PHILIPS



Stecken Sie mir bitte ein Licht auf und informieren Sie mich bald über das neue Licht von Philips.

Name:

Strasse:

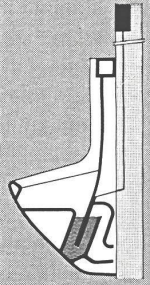
PLZ/Ort:

Philips AG, Abt. Licht, ^{BW}
Edenstrasse 20, 8027 Zürich

Hygienische und saubere Pissoir-Anlagen mit der neuen Bieri Pissoir-Spülung.

Die Sauberkeit und Hygiene in

Pissoir-Anlagen von Restaurants, Hotels, Verwaltungs- und Industriegebäuden lassen sehr oft zu wünschen übrig. Sei es weil die Benutzer die Spülung nicht betätigen oder weil die Spülanlage nicht den Erfordernissen angepasst ist. Hier schafft die neue Bieri Pissoir-Spülung Abhilfe. Denn die Bieri Pissoir-Spülung wird, mittels Elektroden,



Automatisch Kostensparend

automatisch ausgelöst. Sie ist betriebssicher und wartungsfrei, einfach zu installieren und kostensparend im Wasserverbrauch. Die Bieri Pissoir-Spülung ist patentiert und SEV-geprüft und eignet sich sowohl für neue als auch für Umbauten bestehender Anlagen. Verlangen Sie Unterlagen. Wir oder Ihr Sanitär-Grossist stehen Ihnen jederzeit gerne zur Verfügung. Bieri Pumpenbau AG - 3110 Münsingen - Tel. 031 - 92 21 21



Bieri

Neu!

Das Kern-System für rationelles Zeichnen macht sich breit

Das Kern-Sortiment für rationelles Zeichnen wird immer breiter. Schon heute bietet es das meiste, was zum exakten Zeichnen und Beschriften gehört – alles genau aufeinander abgestimmt und in der sprichwörtlichen Kern-Qualität.

NEU: Kern-Prontograph, der perfekte Tuschefüller für alle Linienbreiten. Angenehm in der Hand, mit tadellosem, konturenscharfem Strich. Kleckst nicht, trocknet nicht aus

NEU: Kern-Schrift- und -Symbol-schablonen in grosser Auswahl für praktisch alle Anwendungsbereiche. Präzis gearbeitet, aus hochwertigem, massbeständigem Material, in augenschonenden Farben.

NEU: Kern-Reisszeugserie T für Beruf und Studium. Den Anforderungen der Benutzer ideal angepasste Kombinationen von verchromten Präzisions-Zeicheninstrumenten mit vielen nützlichen Neuerungen und Verbesserungen.

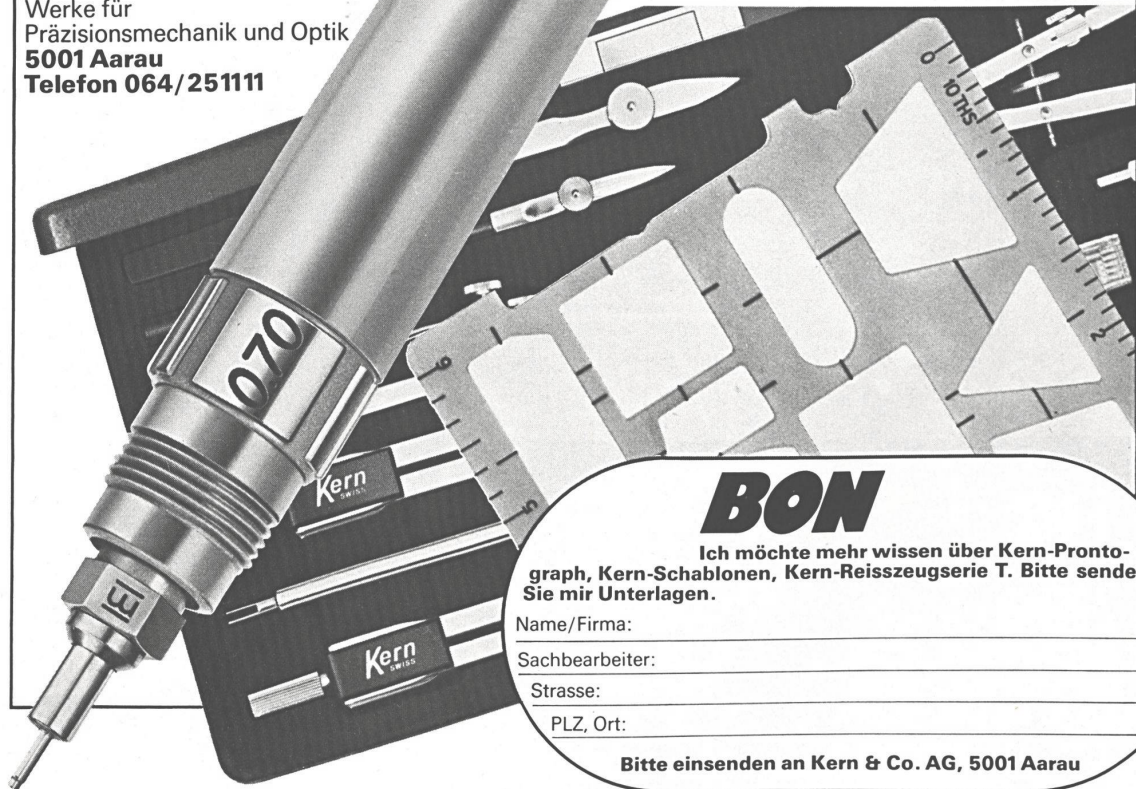
Kern & Co. AG
Werke für
Präzisionsmechanik und Optik
5001 Aarau
Telefon 064/251111

Prontograph 



System für rationelles Zeichnen

**Alles aus dem Kern-System
für rationelles Zeichnen in Ihrem
Fachgeschäft.**



BON

Ich möchte mehr wissen über Kern-Prontograph, Kern-Schablonen, Kern-Reisszeugserie T. Bitte senden Sie mir Unterlagen.

Name/Firma: _____

Sachbearbeiter: _____

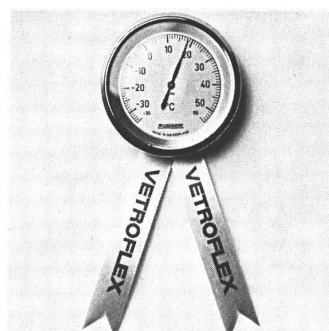
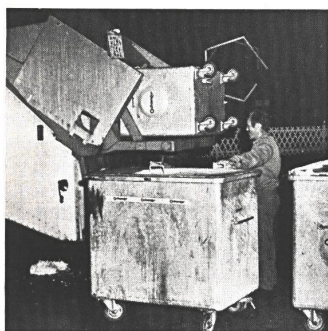
Strasse: _____

PLZ, Ort: _____

Bitte einsenden an Kern & Co. AG, 5001 Aarau

3

VETROFLEX ist die komfortabelste Art, Heizenergie zu sparen. Denn VETROFLEX schützt auch vor Lärm.



Mit Vetroxflex-Isolierstoffen wird der Verbrauch von Heizenergie viel kleiner und der Komfort viel grösser. Der hohe Schallabsorptionsgrad schützt vor Strassenlärm, Baulärm, Fluglärm und macht Schluss mit hellhörigen Wänden. Vetroxflex sichert dem einen das Recht auf Ruhe, dem andern das Recht auf Lärm. Damit jeder in seinen vier Wänden sein darf.

Vetroflex-Isolierstoffe haben darüber hinaus noch weitere wertvolle Vorteile: sie brennen nicht, sie verrotten nicht, sie zersetzen sich nicht. Sie sind robust, leicht und können problemlos auch mit Messer oder Schere verarbeitet werden. Vetroxflex-Isolierstoffe sind kurzfristig durch den Fachhandel

lieferbar – in verschiedenen Raumgewichten und in rationellen Formaten.

**Es ist besser
heute isolieren zu können
als morgen zu müssen.**

**ISOVER
VETROFLEX**

FIBRIVER
(vorm. Glasfasern AG)
8155 Niederhasli ZH

Gehrig Vaissella Der Geschirrwaschautomat für Schweizernorm-Küchen.



Unübertroffen
in Sicherheit und Sauberkeit.
Neu dazu: die Schönheit

Spitzenqualität



GEHRIG

Unübertroffen in Sicherheit und Sauberkeit

Eine schöne Küche steigert den Wert der Wohnung. Und das ist bei der neuen Gehrig Vaissella berücksichtigt.

Fachleute für Innenarchitektur und Formgestaltung gaben ihr ein vornehm-elegantes Kleid.

Ohne den Planer in seiner Gestaltungsfreiheit einzuschränken. Denn die Front der Gehrig Vaissella lässt sich nach Wunsch mit Fournieren oder Kunststoff verkleiden.

Das kommt nicht von ungefähr. Gehrig hat alle seine Erfahrungen im Bau von Hochleistungs-Geschirrwaschmaschinen für das Gastgewerbe* in die Gehrig Vaissella gesteckt. Einen Erfahrungsschatz, den kein anderes Unternehmen in der Schweiz besitzt.

Gehrig Vaissella ist der schweizerische Qualitäts-Vollautomat, der nach jedem Test durch ein besonders wichtiges Merkmal hervorsteicht: durch sein ausgezeichnetes Waschergebnis. Unter welchen Bedingungen die neutralen Vergleiche und Prüfungen auch durchgeführt wurden, wie verschmutzt die Geschirrprouben auch waren, immer erstrahlten Gläser, Geschirr und Besteck nach dem Waschprozess in der Gehrig Vaissella in hochgradiger Sauberkeit.

Die Gehrig Vaissella lässt sich überall mit den geringsten Kosten einbauen. Besonders in Schweizernorm-Küchen. Denn dieser Automat ist von Grund auf für den Einbau konzipiert und stimmt in allen Teilen mit der Schweizernorm überein.

Die Gehrig Vaissella ist servicefreundlich. Alle wichtigen Service-Arbeiten lassen sich von vorne und ohne Ausbau der Maschine ausführen: also schnell und günstig.

Und der Gehrig-Kundendienst bringt mit seinen über 40 eigenen Servicemonteuren und den Gehrig-Zentren in jeder grösseren Stadt auch noch nach Ablauf der einjährigen Garantie Sicherheit für den Besitzer der Gehrig Vaissella.

Mit Gehrig kaufen Sie Qualität und Schönheit zu vernünftigen Preis.

Zur Konstruktion:

Bottich aus hochglanzpoliertem Chromnickelstahl. Zwei Geschirrkörbe für zehn vollständige Gedecke nach der internationalen Norm, von vorne auf Rollen verschiebbar. Als einzige hat die Gehrig Vaissella eine Bodenwanne. Dies bedeutet eine zusätzliche Sicherheit gegen Wasserschäden. Gute Schall- und Wärmeisolation. Höchste Pumpenleistung: 300 l Wasserumwälzung in der Minute. Für jeden Korb einen doppelten Sprüharm mit mehrfach wirkendem Reini-

gungseffekt von verschiedenen Ebenen aus. Selbstreinigungsfiler. Motorschutz, doppelter und vollautomatischer Überschwemmungsschutz sowie Zweikammerwaschmittel-Dosierapparat eingebaut.

Auf die örtliche Wasserhärte abstimmbarer Glanz Trocknungsapparat. Entkalker mit vollautomatischer Regenerierung (auf Wunsch auch ohne Entkalker erhältlich).

Sicherheitsschloss. Umschaltbar für sämtliche möglichen Spannungen 220/380 V und 3x 220 V. Anschluss links und rechts ohne weiteres möglich. Kann über dem Sockel montiert werden.

Modelle:

Einbaumodelle für 55 cm Schweizer Küchennorm, mit oder ohne Sockel. Freistehendes Modell 55 cm breit.

Alle Modelle sind in drei Wasseranschluss-Varianten lieferbar.

Anschluss nur an Kaltwasser (mit Zusatzheizung).

Anschluss an Kalt- und Warmwasser (mit oder ohne Zusatzheizung). Mischventil auf Wunsch.

Heizleistung nach Bedarf 1,5 / 3,0 kW.

Masse in cm	Einbau	freistehend
Höhe	86,0	90,0
ohne Sockel	76,0	
Breite	54,7	55,0
Tiefe	57,9	60,0

Alle Gehrig Vaissella Modelle sind vom Schweizerischen Institut für Hauswirtschaft SIH geprüft und empfohlen. Selbstverständlich sind sie auch SEV geprüft.

Spitzenqualität 
GEHRIG

Gehrig führt ein vollständiges Haushalt-Grossapparate-Programm in Spitzenqualität.

Coupon:

Senden Sie mir das Datenblatt der Gehrig Vaissella und zusätzlich technische Dokumentation über:

Haushalt-Grossapparate-Programm

- Waschautomaten
- Einbau-Waschautomat für Schweizernorm-Küchen (eine Gehrig-Spezialität)
- Kochherde/Backöfen

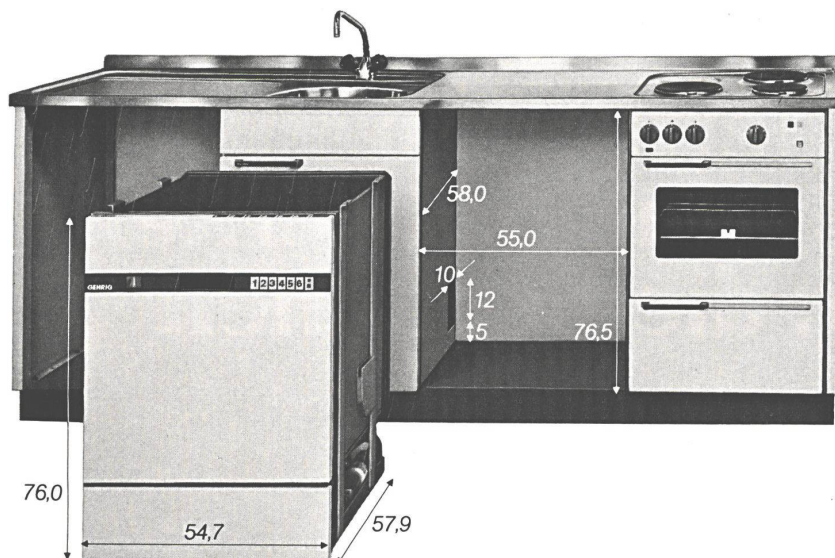
*Gewerbliche Maschinen

- Bandautomaten
- Geschirrspülautomaten
- Gläserspülautomaten

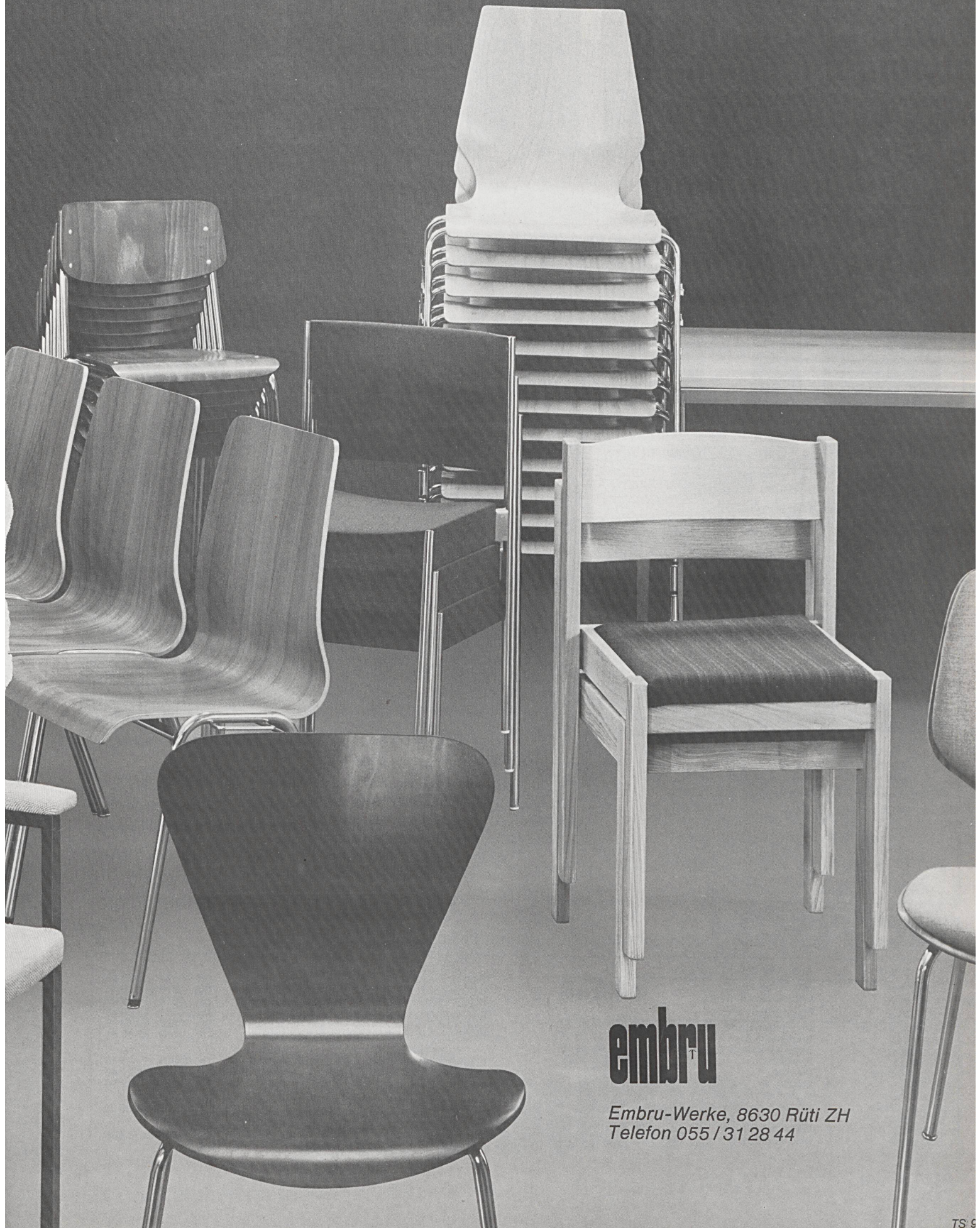
Name: _____

Adresse: _____

Einsenden an:
Maschinenfabrik F. Gehrig + Co AG
6275 Ballwil LU, Telefon 041 89 22 01



Embru Tische und Stühle



embru^T

*Embru-Werke, 8630 Rüti ZH
Telefon 055 / 31 28 44*

Schicht- arbeit



Das die Isotech eine Abteilung Kunststoff-Beschichtungen hat, dürfte für Sie keine Neuigkeit sein. Wir haben sie nämlich bereits 1967 ins Leben gerufen. Aber dass diese Abteilung laufend überdurchschnittliche Umsatzsteigerungen erzielt und dabei oft Schichtarbeit zu leisten hat (das gilt sogar für dieses Jahr!), ist doch eine Mitteilung wert!

Vielleicht liegt es am Know how unserer «Schichtarbeiter». Vielleicht an unserem auch bei den Fugenabdichtungen bewährten System, dass wir keine Materialien produzieren und darum in unserer Beratung neutral sind. Vielleicht an unserem Leistungsvermögen.

Sicher ist, dass die Beschichtungsprobleme im
 - Gewässer- und Umweltschutz
 - Tankbau
 - Brückenbau
 - Strassenbau
 - Hochbau, Industriebau
 bei der Isotech in guten Händen liegen. Ein europaweiter Service, eine langjährige Erfahrung, ein stabiles Grossunternehmen sind Ihre sichere Garantie für eine gute Zusammenarbeit.

ISOTECH_{AG} für Fugenabdichtungen und Kunststoffbeschichtungen

323

ISOTECH AG		Kunststoffbeschichtungen		ISOTECH GmbH			
8404 Winterthur	Hegmattenstr. 20	Tel. 052 27 27 27		7500 Karlsruhe 21	Daimlerstr. 25	Tel. 0721 7 20 86	
1008 Prilly	Chemin des Huttins 6	Tel. 021 24 56 08		1000 Berlin 31	Wegenerstr. 4	Tel. 030 861 16 70	
ISOTECH AG		Fugenabteilungen		6000 Frankfurt	Mauritiusstr. 6	Tel. 0611 35 05 37	
8404 Winterthur	Hegmattenstr. 20	Tel. 052 27 27 27		3001 Isernhagen HB/Hann.	Postfach 14	Tel. 0511 73 20 85	
5000 Aarau	Buchserstr. 57	Tel. 064 24 58 51		5000 Köln 91	Otpenerstr. 548	Tel. 0221 89 20 19	
4000 Basel	Blotzheimerstr. 22	Tel. 061 43 45 76		8000 München 82	Wasserburger Landstr. 118	Tel. 089 42 10 81	
3027 Bern	Looslistr. 3	Tel. 031 55 37 73		ISOTECH GmbH			
6592 S. Antonio	(Tessin)	Tel. 092 62 21 15		2326 Lanzendorf/Wien	Unt. Hauptstr. 3	Tel. 02235 5 76	
2503 Biel	Mettstr. 6	Tel. 032 25 69 11		8020 Graz	Strassengelstr. 33	Tel. 03122 5 22 48	
6000 Luzern	Würzenbachhalde 15	Tel. 041 31 30 30		4020 Linz-Urfahr	Hauptstr. 58	Tel. 07222 3 22 76	
9015 St. Gallen	Krätzerstr. 75	Tel. 071 31 22 93		ISOTECH B.V.			
8037 Zürich	Rötelstr. 39	Tel. 01 60 02 48		1009 Amsterdam-Zuid	Apollolaan 41	Tel. 020 73 90 25	
1008 Prilly	6, Ch. des Huttins	Tel. 021 24 56 08		ISOTECH N.V.			
1211 Genf	19, Château-Bloc	Tel. 022 44 54 00		1850 Grimbergen (Brüssel)	Weikantlaan 41	Tel. 02 2 51 15 855	

Das 50 cm hohe Pascha 50 ist die optimale Lösung für ältere, gebrechliche und invalide Menschen.



Normalklosetts mit ca. 40 cm Sitzhöhe machen den älteren, gebrechlichen und invaliden Menschen das Absitzen und Aufstehen zur Qual. Unter Normalklosetts montierte Holz- und Betonsockel erwiesen sich schon aus hygienischen und

reinigungstechnischen Gründen als unbefriedigend.

Beliebig hoch montierbare Wandklosetts wiederum schlossen mangels nötiger Tiefe die Benützung mit dem Fahrstuhl aus.

Das Spezialklosett «Pascha 50» mit einer Sitzhöhe von 50 cm löst dieses heikle Problem auf umfassende Weise. Dieses Mass liegt auch in der Toleranz, um auf dem Fahrstuhl über das Klosett fahren zu können.




Laufen

exklusiv
bei
SIBIR
das
modernste
Einbaumodell



EG 230 Liter  *electronic*

Die revolutionäre ELECTRONIC-Temperatur-Steuerung: Der ELECTRONIC-Thermostat des EG 230 misst direkt die Lufttemperatur und garantiert somit – auch bei unterschiedlicher Aussentemperatur – eine konstante Kühlraumtemperatur. Diese Direkt-ELECTRONIC-Steuerung verkürzt zudem die Abkühlungszeit für frisches Kühlgut.

 (4 Sterne)-Gefrierfach. Die von der neuen DIN-Norm 8953 verlangte Gefrierleistung wird vom EG 230 Liter um das Doppelte übertroffen. In 24 Stunden können 3,2 kg Frischprodukte eingefroren werden.

SIBIR