

# Kraftwerk in Hanasaari = Centrale d'énergie à Hanasaary = Power station in Hanasaar

Autor(en): [s.n.]

Objektyp: **Article**

Zeitschrift: **Bauen + Wohnen = Construction + habitation = Building + home : internationale Zeitschrift**

Band (Jahr): **29 (1975)**

Heft 11: **Offene Bausysteme/Industriebauten = Systèmes constructifs ouverts/Bâtiments industrielles = Open building systems/Industrial constructions**

PDF erstellt am: **26.07.2024**

Persistenter Link: <https://doi.org/10.5169/seals-335282>

## **Nutzungsbedingungen**

Die ETH-Bibliothek ist Anbieterin der digitalisierten Zeitschriften. Sie besitzt keine Urheberrechte an den Inhalten der Zeitschriften. Die Rechte liegen in der Regel bei den Herausgebern.

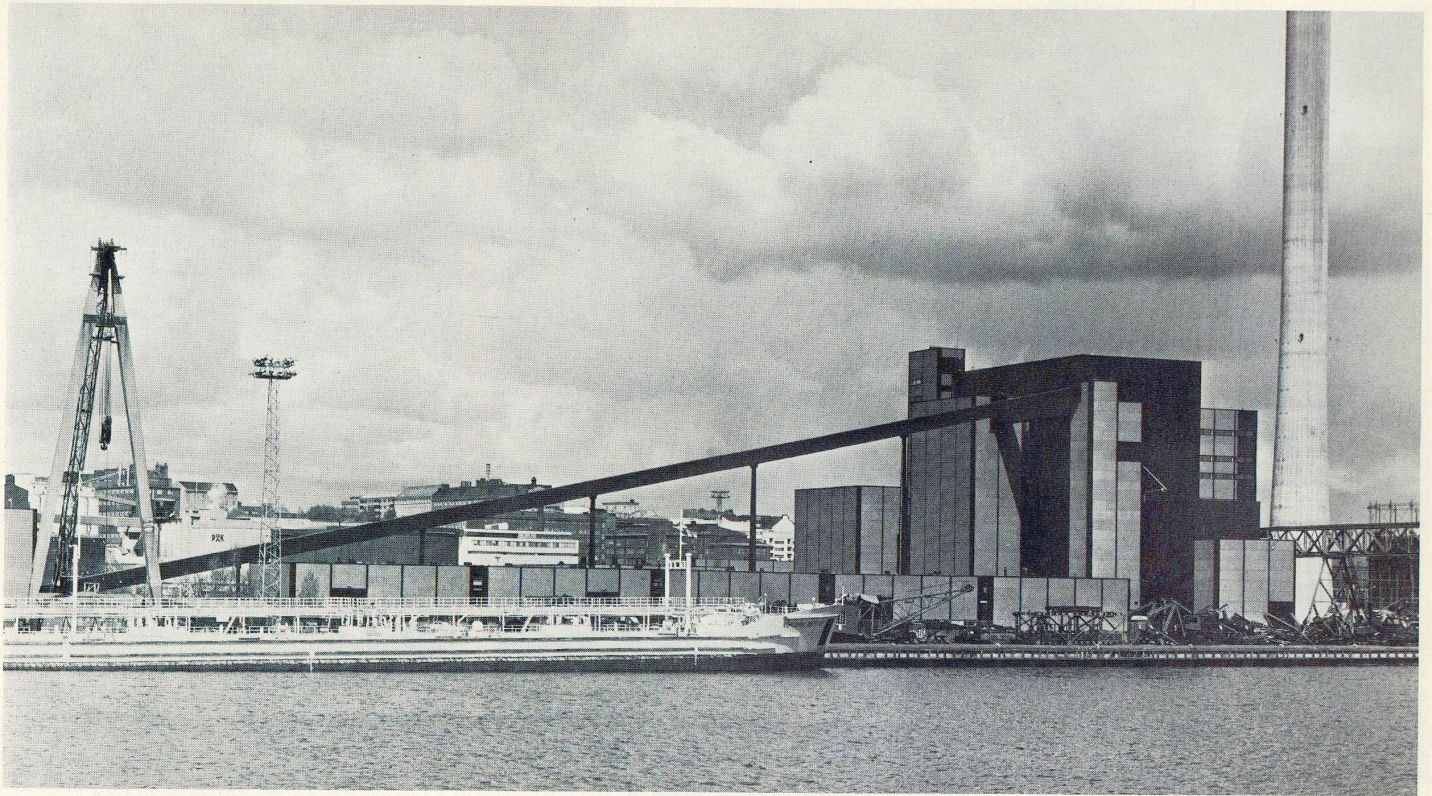
Die auf der Plattform e-periodica veröffentlichten Dokumente stehen für nicht-kommerzielle Zwecke in Lehre und Forschung sowie für die private Nutzung frei zur Verfügung. Einzelne Dateien oder Ausdrucke aus diesem Angebot können zusammen mit diesen Nutzungsbedingungen und den korrekten Herkunftsbezeichnungen weitergegeben werden.

Das Veröffentlichen von Bildern in Print- und Online-Publikationen ist nur mit vorheriger Genehmigung der Rechteinhaber erlaubt. Die systematische Speicherung von Teilen des elektronischen Angebots auf anderen Servern bedarf ebenfalls des schriftlichen Einverständnisses der Rechteinhaber.

## **Haftungsausschluss**

Alle Angaben erfolgen ohne Gewähr für Vollständigkeit oder Richtigkeit. Es wird keine Haftung übernommen für Schäden durch die Verwendung von Informationen aus diesem Online-Angebot oder durch das Fehlen von Informationen. Dies gilt auch für Inhalte Dritter, die über dieses Angebot zugänglich sind.





## Kraftwerk in Hanasaari

Centrale d'énergie à Hanasaary  
Power station in Hanasaar

Architekt: Timo Penttilä, Helsinki

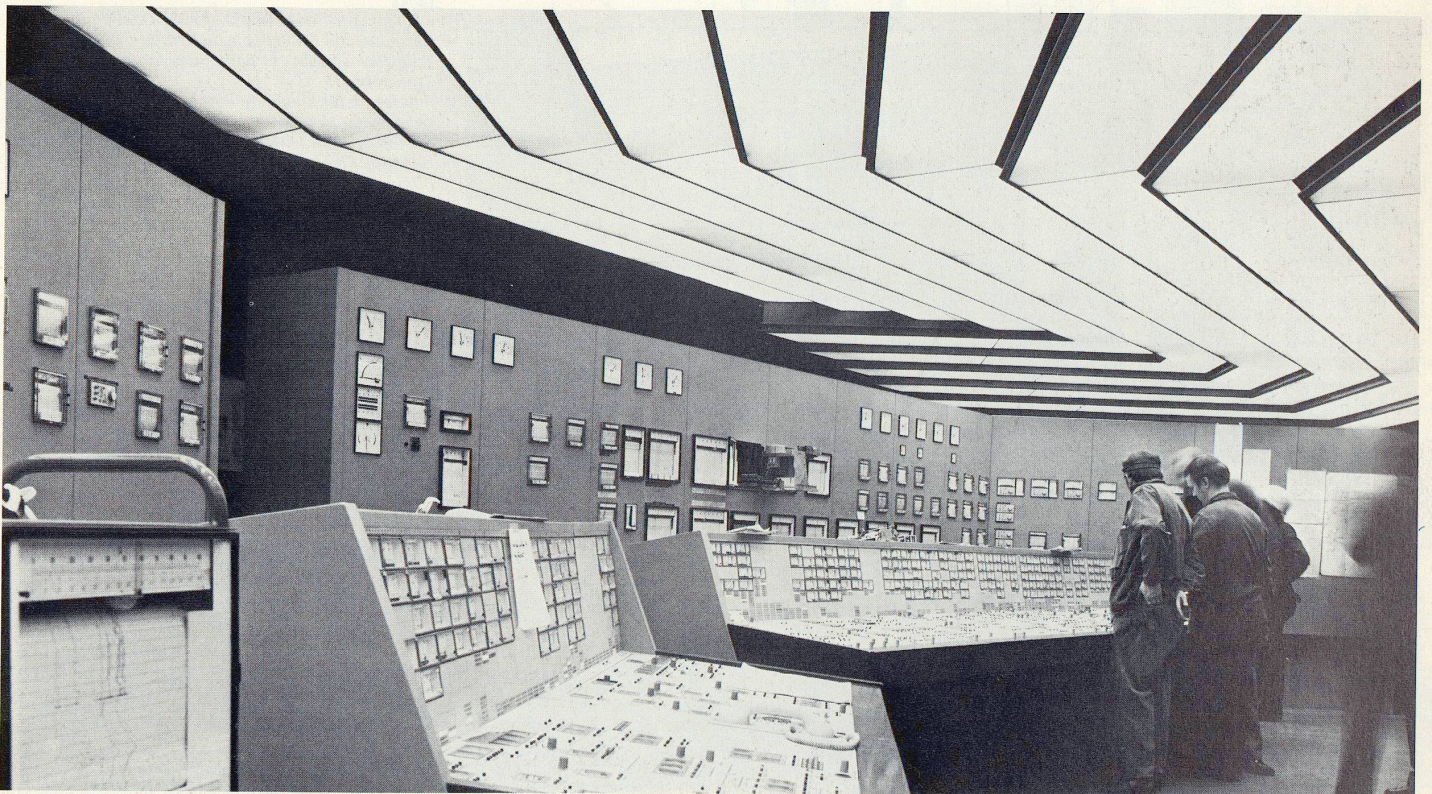
Das Kraftwerk liegt auf einer Insel vor Helsinki und produziert für die Stadt mit einer Kapazität von  $2 \times 110$  Mega-Watt und einer Heizleistung von  $2 \times 180$  Mega-Watt. Für die Tragkonstruktion wurde vorwiegend Stahlbeton verwendet. Die Fassaden sind teilweise mit Backstein und teilweise mit vorgefertigten Elementen geschaffen.

Cette centrale est implantée sur une île au large d'Helsinki et assure à la ville une capacité de  $2 \times 110$  mégawatts en énergie électrique et une puissance calorifique de  $2 \times 180$  mégawatts. Pour la structure portante on a essentiellement fait appel au béton armé. Les façades sont constituées en partie de briques et en partie d'éléments préfabriqués.

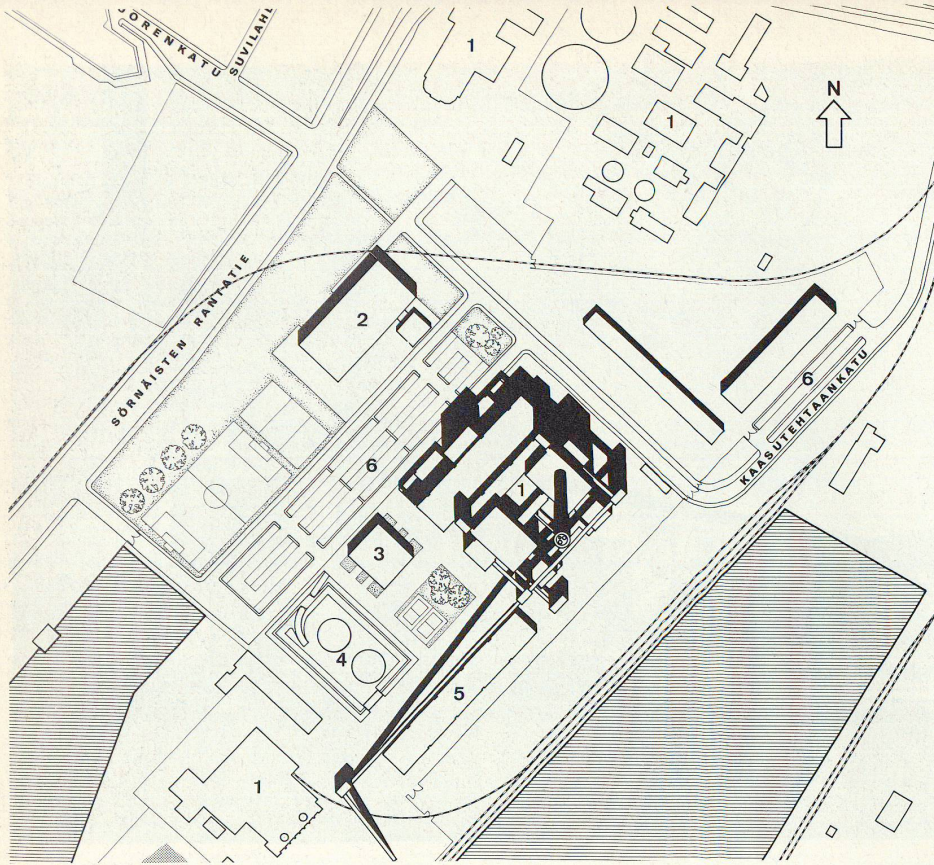
The power station is situated on an island off Helsinki and produces for the city its electric power. It has a capacity of  $2 \times 110$  megawatts and a heating capacity of  $2 \times 180$  megawatts. Reinforced concrete was principally employed for the supporting construction. The elevations are partly of brick and partly of prefabricated elements.

1  
Ostansicht.  
Vue de l'est.  
East elevation view.

2  
Kontroll- und Steuerraum.  
Salle de contrôle et de commande.  
Control room.

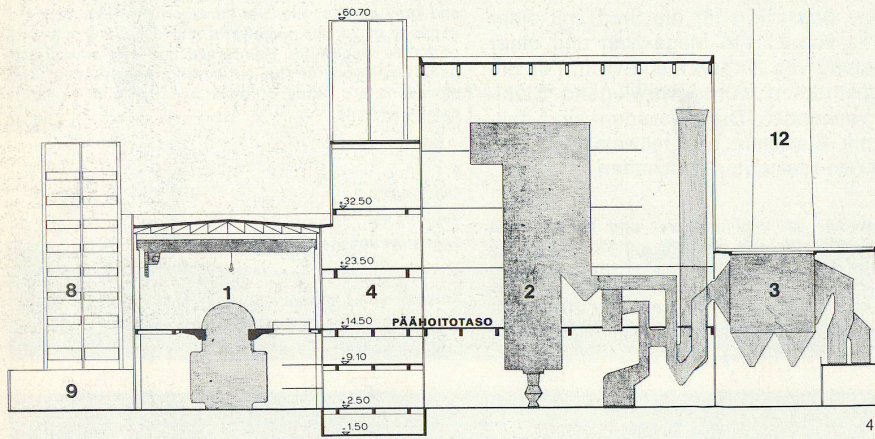






3  
Lageplan 1:5000.  
Plan de situation.  
Site plan.

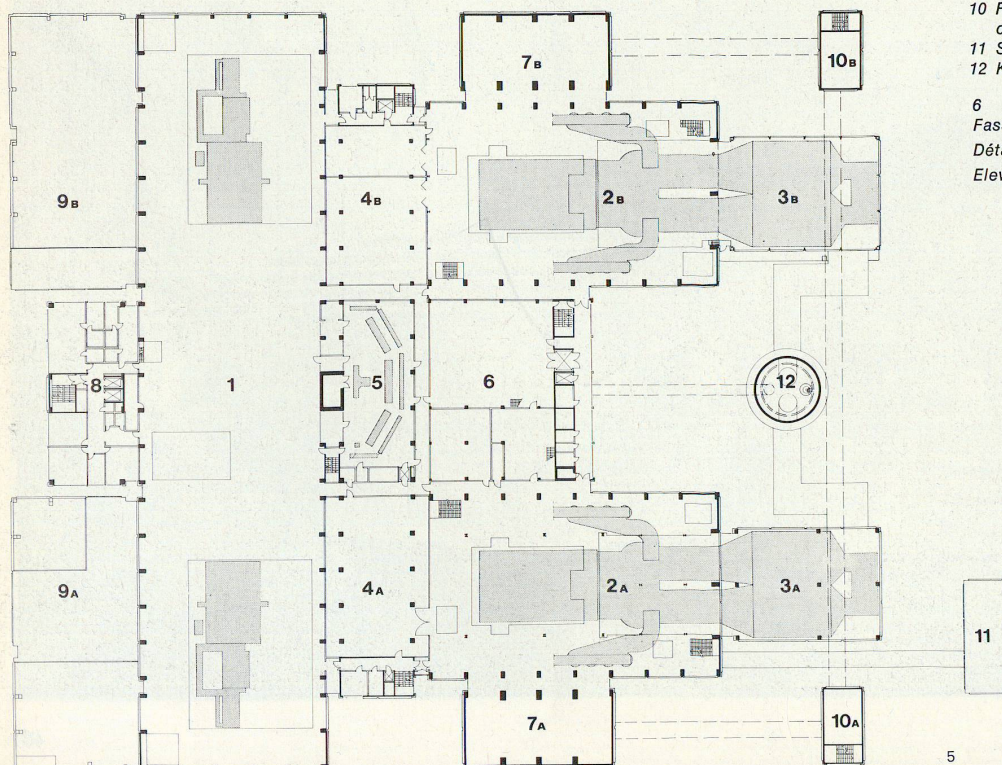
- 1 Bestehende Kraftwerke / Centrale d'énergie existante / Existing power station
- 2 Kontrollgebäude / Bâtiment de contrôle / Control building
- 3 Mensa, Garderoben usw. / Restaurant, vestiaires, etc. / Canteen, dressing-rooms, etc.
- 4 Öltanks / Réservoirs de fuel / Oil tanks
- 5 Werkhof / Cour de service / Service yard
- 6 Parkplätze / Parkings / Car parks
- 7 Neubau / Nouveau bâtiment / New building



4  
Schnitt 1:1000.  
Coupe.  
Section.

5  
Grundriß auf Kote +14,50 1:1000.  
Plan au niveau +14,50.  
Plan at level +14.50.

- 1 Turbinenhalle / Halle des turbines / Turbines
- 2 Silohalle / Halle-silo / Silos
- 3 Elektrofilter / Electrofiltre / Electrofilter
- 4 Trakt für die Wasseraufbereitung / Aile de préparation des eaux / Water preparation
- 5 Steuer- und Kontrollraum / Salle de commande et de contrôle / Control room
- 6 Wassertanks / Parc des réservoirs d'eau / Water tanks
- 7 Kohlenlager / Dépôt de charbon / Coal bunker
- 8 Bürogebäude / Immeuble de bureau / Office building
- 9 Transformerraum / Salle des transformateurs / Transformers
- 10 Filterraum für fliegende Asche / Salle de filtrage des cendres en suspension / Filters for fly ash
- 11 Schlackenlager / Dépôt des scories / Slag heap
- 12 Kamäne / Cheminées / Smokestacks



6  
Fassadenausschnitt.  
Détail de façade.  
Elevation detail.





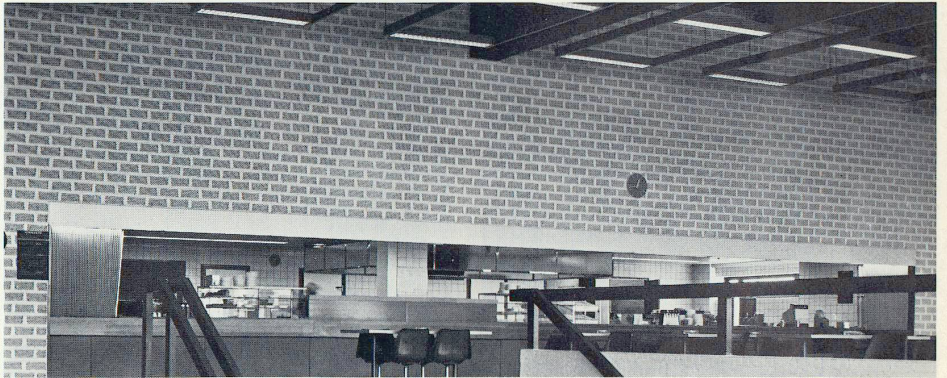
6



7

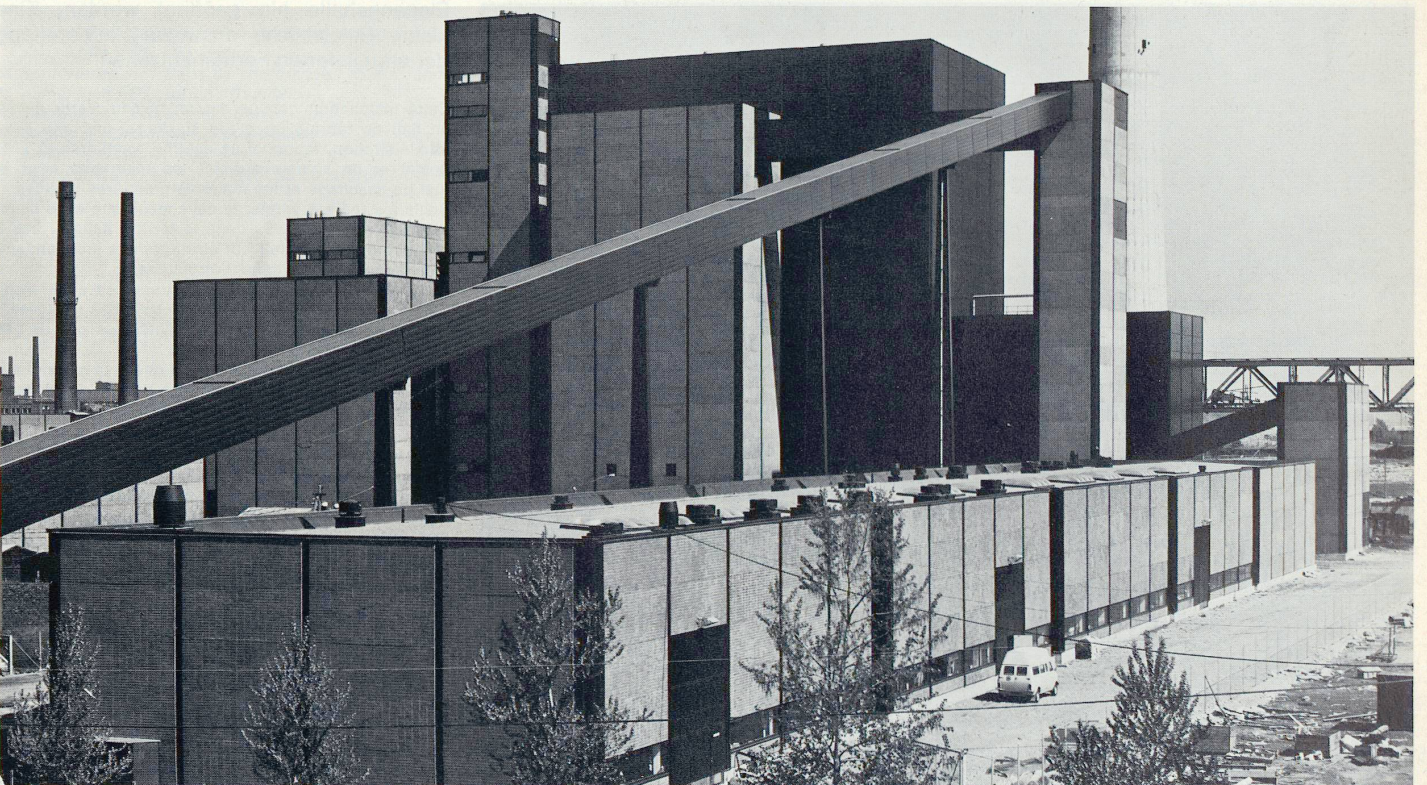
7  
*Dreidimensionale Raumfolge aus der Froschperspektive.*  
*Suite de volumes vue en perspective raccourcie.*  
*Three-dimensional sequence of volumes, foreshortened.*

8  
*Ausschnitt der Mensa.*  
*Vue partielle du restaurant.*  
*Detail of canteen.*



8

9  
*Ansicht von Süden.*  
*Vue du sud.*  
*Elevation view from south.*



9