

Objektyp: **Advertising**

Zeitschrift: **Bauen + Wohnen = Construction + habitation = Building + home : internationale Zeitschrift**

Band (Jahr): **29 (1975)**

Heft 12: **30 Jahre Bauen + Wohnen : Architektur der Gegenwart : Feststellungen, Ideen, Projekte und Bauten : Aussagen von 16 Architekten aus 8 Ländern = 30 ans Construction + Habitation : architecture contemporaine : constatations, idées, projets et réalisations : témoignages de 16 architectes de 8 pays = 30 years Building + Home : contemporary architecture : notes, ideas, projects and constructions : opinions of 16 architects from 8 countries**

PDF erstellt am 26.07.2024

### **Nutzungsbedingungen**

Die ETH-Bibliothek ist Anbieterin der digitalisierten Zeitschriften. Sie besitzt keine Urheberrechte an den Inhalten der Zeitschriften. Die Rechte liegen in der Regel bei den Herausgebern.

Die auf der Plattform e-periodica veröffentlichten Dokumente stehen für nicht-kommerzielle Zwecke in Lehre und Forschung sowie für die private Nutzung frei zur Verfügung. Einzelne Dateien oder Ausdrucke aus diesem Angebot können zusammen mit diesen Nutzungsbedingungen und den korrekten Herkunftsbezeichnungen weitergegeben werden.

Das Veröffentlichen von Bildern in Print- und Online-Publikationen ist nur mit vorheriger Genehmigung der Rechteinhaber erlaubt. Die systematische Speicherung von Teilen des elektronischen Angebots auf anderen Servern bedarf ebenfalls des schriftlichen Einverständnisses der Rechteinhaber.

### **Haftungsausschluss**

Alle Angaben erfolgen ohne Gewähr für Vollständigkeit oder Richtigkeit. Es wird keine Haftung übernommen für Schäden durch die Verwendung von Informationen aus diesem Online-Angebot oder durch das Fehlen von Informationen. Dies gilt auch für Inhalte Dritter, die über dieses Angebot zugänglich sind.

# NICHTS GEHT OHNE

Nirgends übersichtlicher und vollständiger als auf der Messe breitet sich das Weltangebot Ihrer Branche vor Ihnen aus.

Wer hier ordert, kann seinen Kunden alles bieten, was sie suchen.

Alles sehen, hören und vergleichen, was sich in der eigenen Branche und ringsum tut. 3.200 Aussteller warten auf Ihren Besuch. Für diese Gelegenheit gibt es keinen Ersatz.



# FRANKFURT UND SEINE MESSE

## Warengruppen

Glas, Keramik, internationale Porzellanspezialitäten

Feine Metallwaren, Tafel- und Ziergeräte, Bestecke, Schneidwaren, Silberwaren, Zinn Kunsthandwerk und Kunstgewerbe

Wohndekor und -accessoires, Gebrauchsartikel aus Glas, Keramik, Porzellan, Metall und Holz

Beleuchtungskörper und Leuchten

Klein-, Einzel- und Korbmöbel, Korb- und Rohrgeflechtwaren

Papier, Bürobedarf, Schreibwaren

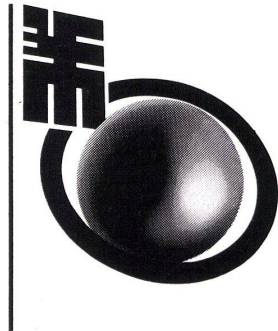
Moderner Schmuck, Edelsteine, Juwelen, Edelsteinschmuck und Uhren

Raucherbedarfsartikel

Friseur-, Parfümerie- und Drogeriebedarf

Schaufenster- und Ladendekoration, Werbeartikel

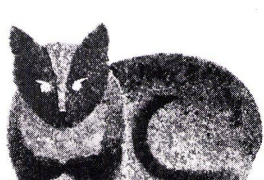
Musikinstrumente



## Internationale Frankfurter Messe 22.-26.2.1976

Im Vorverkauf ermässigte Eintrittskarten, Reisearrangements durch Ihr Reisebüro oder die Vertretung der Messe:  
**NATURAL AG, Postfach, 4002 Basel. Büro: Pfeffingerstrasse 41/4, Tel. 061/22 44 88 int. 376**

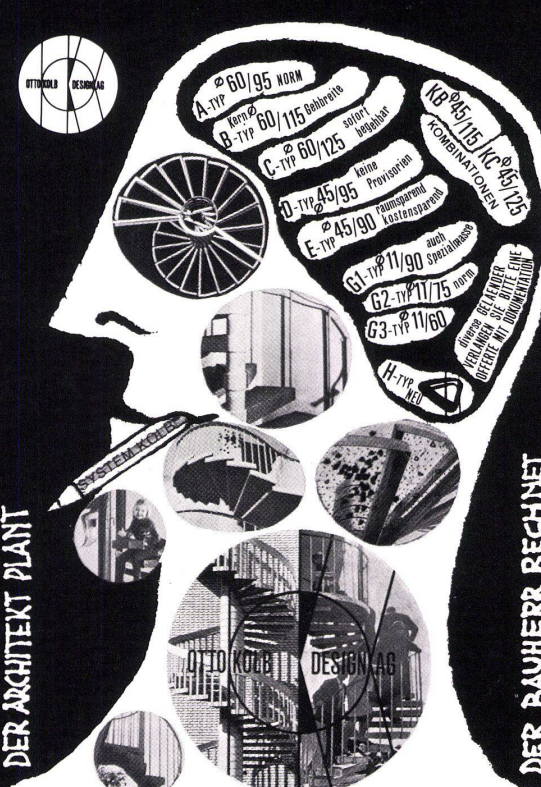
*Wahli Fenster*  
*Gute Fenster*



**wahli fenster**

Wahli + Cie AG  
Fensterfabrik  
3063 Papiermühle/Bern  
Worbentalstrasse 32  
Telefon 031 / 58 22 11

DER ARCHITEXT PLANT



A-TYP 60/95 NORM  
 B-TYP 60/115 Balkonfenster  
 C-TYP 60/125 sofort einbaufähig  
 D-TYP 45/95 keine Profilierung  
 E-TYP 45/90 Pünktigster Kostensparend  
 G1-TYP 11/90 auch operativ  
 G2-TYP 11/75 norm  
 G3-TYP 11/60  
 H-TYP NEO  
 K8 45/115 / K6 45/125 KOMBINATIONEN  
 NEU! BEI ALLEN UNTERSCHIEDLICHEN UNTERSTÜTZUNGSWEISEN

DER BAUHERR RECHNET  
 MIT  
 KOLB'S SPINDELNORM EISENTREPPEN  
 8306 BRÜTTISELLEN  
 TEL. (01) 833 11 19

Für: Wohn- und Bürobauten  
Umbauten und Einfamilienhäuser

**Mehr denn je bedeutet Holz  
gediegene Behausung.**

**Und immer noch – seit über einem halben Jahrhundert –  
pflegen wir handwerklich  
anspruchsvollen Innenausbau,  
gestalten wir Holz  
zur gefälligen Form.**

**LIENHARD  
SOHNE AG**  
Innenausbau  
Bauschreinerei  
Möbelschreinerei  
Harmonikaturen  
Holzetuis  
8038 Zürich,  
Albisstrasse 131  
Telefon 01/45 12 90

**Berichtigungen**

Rahmenplan für den alten Stadtkern Freudenberg Heft 10/1975, Seiten 403–406.

Bei dieser Publikation wurde die Planverfasserangabe unvollständig vorgenommen.

Die richtige Nennung lautet: Planung durch die Architekten LTK Laskowski–Thenhaus–Kafka, Dortmund.

Aktualität Heft 10/75, Seiten 415 bis 417.

«The Haymarket Centre, Leicester» Das Haymarket Zentrum mit Theater, Läden, Restaurants und Park-

häuser ist nicht in Liverpool wie im Titel sowie im Text beschrieben, sondern in Leicester.

Vorfabriziertes Hallenbad in Adliswil Heft 11/75, Seiten 458–459 Die richtige Nennung der Generalunternehmung sowie der Architekten lautet: Generalunternehmung: AG Heinr. Hatt-Haller, Zürich. Projekt: Broggi + Santschi, Architekten, Zürich.

Die Abbildung Nr. 22 heißt nicht: Garderoben Freibad, sondern: Garderoben Hallenbad.

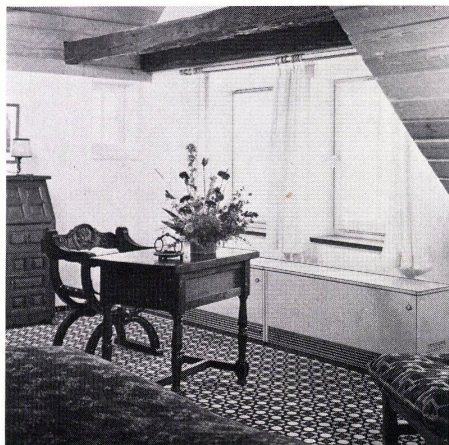
**Liste der Photographen**

Photograph	für
Panda Associates Inge Goertz-Bauer, Düsseldorf Balthasar Burkhard Tomio Chashi, Tokio Marvin Rand, Los Angeles, Kalifornien	Eberhard Zeidler, Toronto F. W. Kraemer, Köln Atelier 5, Bern Kishio Kurokawa, Tokio Craig Ellwood Ass., Los Angeles, Kalifornien

Satz und Druck:  
Huber & Co. AG, Frauenfeld

**Wettbewerbe** (ohne Verantwortung der Redaktion)

Ablieferungs-termin	Objekt	PW: Projektwettbewerb IW: Ideenwettbewerb	Ausschreibende Behörde	Teilnahmeberechtigt	Siehe Heft
20. Januar 1976	Schulzentrum Unterland in Eschen, FL, PW		Regierung des Fürstentums Liechtenstein	Selbständige Fachleute mit liechtensteinischer Staatsbürgerschaft beziehungsweise mit Niederlassungsbewilligung mindestens seit dem 1. Januar 1975.	Dezember 1975
25. Februar 1976	Ausbildungs- und Eingliederungsstätte für Behinderte in Oensingen, Projektwettbewerb in zwei Stufen		Genossenschaft VEBO	Architekten, die im Berufsregister eingetragen sind und seit dem 1. Januar 1973 im Kanton Solothurn Wohn- oder Geschäftssitz haben oder seit diesem Datum heimatberechtigt sind.	November 1975
1. März 1976	Erweiterung des Regierungsviertels in Wien		Niederösterreichische Landesregierung	Österreichische Architekten, europäische Architekten, die nach den Gesetzen ihres Heimatlandes zur Ausübung des Berufes berechtigt sind.	Oktober 1975
2. April 1976	Bahnhofgebiet Luzern, IW		SBB, PTT, Kanton und Stadt Luzern	sind alle Fachleute schweizerischer Nationalität sowie ausländische Fachleute, welche mindestens seit dem 1. Januar 1972 in der Schweiz ständigen Wohn- und Geschäftssitz haben.	Juli/August 1975



**Olsberg-Wärmespeicher**, die sich unterscheiden

- ... zum Beispiel durch: – den Fahrschlitten zum Nischeneinbau
- die „unico“ Gusskachelverkleidung in echter Puderemallierung
- den Luftbefeuchter „Ohamat“, etc.

In Olsberg-Wärmespeichern ist attraktive Gestaltung und perfekte Technik wirkungsvoll kombiniert. Alle sind SEV geprüft und besitzen das RAL-Testat.

Unser Programm: Fussboden-Speicherheizung, ESWA-Flächenheizung, Mischheizspeicher, Blockspeicher, Wärmekabel, Klimageräte und -truhen, Direktheizgeräte, Steuergeräte usw.

Profitieren Sie von unserer langjährigen Erfahrung. Verlangen Sie Prospekte und unverbindliche Offerten.



**Klima- und Elektroheizungen**  
5200 Brugg  
Telefon 056 4147 22