

Objektyp: **Advertising**

Zeitschrift: **Bauen + Wohnen = Construction + habitation = Building + home : internationale Zeitschrift**

Band (Jahr): **30 (1976)**

Heft 9

PDF erstellt am: **12.07.2024**

### **Nutzungsbedingungen**

Die ETH-Bibliothek ist Anbieterin der digitalisierten Zeitschriften. Sie besitzt keine Urheberrechte an den Inhalten der Zeitschriften. Die Rechte liegen in der Regel bei den Herausgebern. Die auf der Plattform e-periodica veröffentlichten Dokumente stehen für nicht-kommerzielle Zwecke in Lehre und Forschung sowie für die private Nutzung frei zur Verfügung. Einzelne Dateien oder Ausdrucke aus diesem Angebot können zusammen mit diesen Nutzungsbedingungen und den korrekten Herkunftsbezeichnungen weitergegeben werden. Das Veröffentlichen von Bildern in Print- und Online-Publikationen ist nur mit vorheriger Genehmigung der Rechteinhaber erlaubt. Die systematische Speicherung von Teilen des elektronischen Angebots auf anderen Servern bedarf ebenfalls des schriftlichen Einverständnisses der Rechteinhaber.

### **Haftungsausschluss**

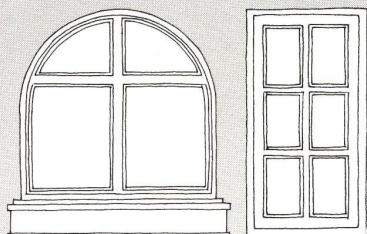
Alle Angaben erfolgen ohne Gewähr für Vollständigkeit oder Richtigkeit. Es wird keine Haftung übernommen für Schäden durch die Verwendung von Informationen aus diesem Online-Angebot oder durch das Fehlen von Informationen. Dies gilt auch für Inhalte Dritter, die über dieses Angebot zugänglich sind.

# Wir von Ego liefern Ihnen also jedes Fenster: in jeder Form, für jede Verwendung, in jeder Preislage, für jede Ansprüche. In Serie oder als Einzelanfertigung\*

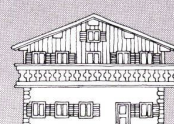
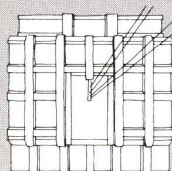
\* Und dabei hiess es doch oft,  
Ego mache nur Norm-Fenster in grosser Serie!

*Was es bedeutet, individuelle  
Fenster zu bauen:*

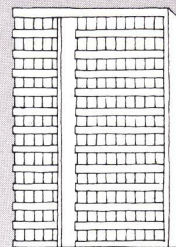
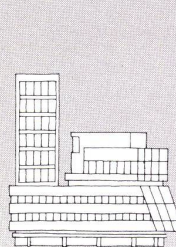
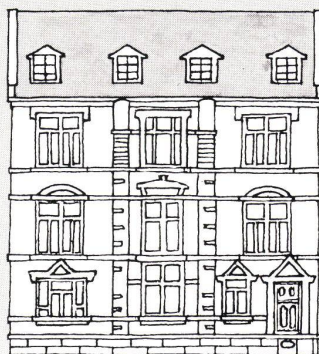
**D**ie Herstellung individueller Fenster hoher Qualität erfordert modernste Forschung und Entwicklung, rationelle Produktionsanlagen, qualifizierte Mitarbeiter, eine reiche Erfahrungspalette aus der Praxis, ein grosses theoretisches Wissen.



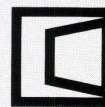
**O**der mit anderen Worten: Die Herstellung individueller Fenster erfordert ganz einfach die Erfahrung eines Fenster-Bauers, der mit vielen Fenstern den Qualitäts-Grundstein zum individuellen Fensterbau gelegt hat. Denn die Qualität und der Preis individueller Fenster als Einzelanfertigung oder in kleinen Serien ist keine Frage der Betriebsgrösse des Fensterherstellers oder der Fenster-Stückzahl, sondern einzig und allein des Know-hows.



**U**nd Ego hat einen guten Namen für Norm-Fenster. Das ist die eine Seite. Ego bringt aber seit jeher auch alle Voraussetzungen mit für die qualitative und preisgünstige Herstellung individueller Fenster jeder Ausführung. (Denn das Norm-Fenster ist ein Produkt aus dem Spezialfensterbau überhaupt.) Hinter jedem individuellen Fenster steht also das ganze Ego-Know-how aus über 100 Jahren Fensterbau! Und das ist die andere Seite. Eine wichtige.



*Sprechen Sie mit uns.  
Denn Fenster sind Sache des  
Fachmanns.*



**EgoWerke AG**

Fenster · Türen · Küchen · Elemente

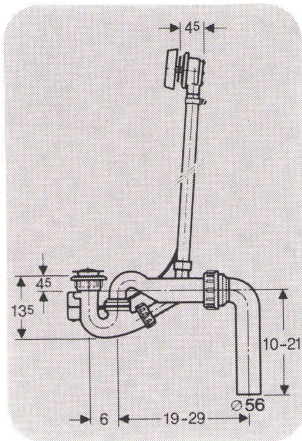
EgoWerke AG  
Hauptsitz Altstätten SG, 071 75 27 33  
Ihre Niederlassung bedient Sie  
sodort.

Volketswil ZH, 01 86 51 51  
Luzern 9, 041 36 13 20  
Lugano, 091 3 54 46  
Bern 14, 031 46 22 01

Basel, 061 34 38 66  
Aarau, 064 24 37 37  
St.Gallen, 071 27 56 89  
Landquart, 081 51 34 34

Villeneuve VD, 021 60 12 92  
Genève, 022 96 33 82  
Sierre VS, 027 55 26 63  
Colombier NE, 038 41 35 46

# Der neue GEBERIT-Exzenter-Wannenablauf ist nicht nur schöner. Sondern ebenso leicht zu montieren wie die Stopfen-Garnitur.



für Normalwannen 50.010  
für Sitzwannen 50.011



Die neue GEBERIT-Garnitur hat einen fixmontierten, werkseitig eingestellten, eingekapselten und wartungsfreien Kabelzug! Er sorgt dafür, dass jede Drehung des Überlaufkopfes garantiert auch das Ventil betätigt – auf Jahre hinaus. Problemlos: denn er braucht nicht eingestellt und nie nachgestellt zu werden – einmal eingebaut funktioniert er. Auf immer. Der neue Kabelzug ist die GEBERIT-Garantie dafür, dass die GEBERIT-Exzenter-Garnitur so leicht zu montieren ist wie eine Stopfen-Garnitur.

GEBERIT AG  
Armaturen- und Apparatefabrik  
8640 Rapperswil am Zürichsee  
Tel. 055 276161 und 276262  
Telex 75625

75/3



# Hygienische und saubere Pissoir-Anlagen mit der neuen Bieri Pissoir-Spülung.

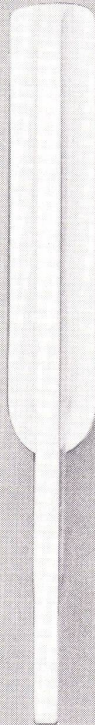
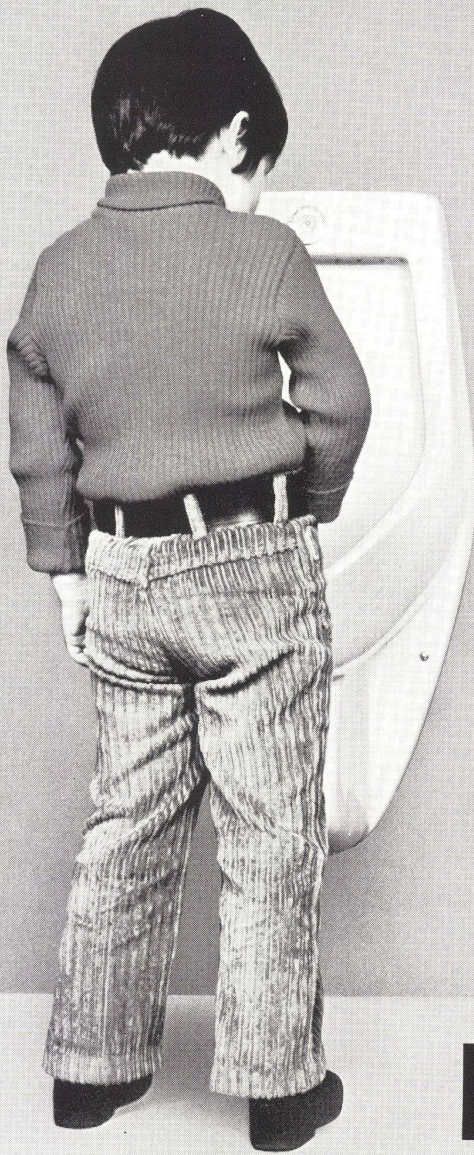
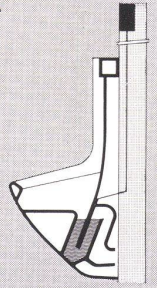
Die Sauberkeit und Hygiene in

Pissoir-Anlagen von Restaurants, Hotels, Verwaltungs- und Industriegebäuden lassen sehr oft zu wünschen übrig. Sei es weil die Benutzer die Spülung nicht betätigen oder weil die Spülanlage nicht den Erfordernissen angepasst ist. Hier schafft die neue Bieri Pissoir-Spülung Abhilfe. Denn die Bieri Pissoir-Spülung wird, mittels Elektroden,

automatisch ausgelöst. Sie ist betriebssicher und wartungsfrei, einfach zu installieren und kostensparend im Wasserverbrauch. Die

## Automatisch Kostensparend

Bieri Pissoir-Spülung ist patentiert und SEV-geprüft und eignet sich sowohl für neue als auch für Umbauten bestehender Anlagen. Verlangen Sie Unterlagen. Wir oder Ihr Sanitär-Grossist stehen Ihnen jederzeit gerne zur Verfügung.  
Bieri Pumpenbau AG - 3110 Münsingen - Tel. 031 - 92 21 21



# Bieri

Jetzt erst recht:

**Opakal-eloxiertes Aluminium\***  
für die Aussenarchitektur –  
von der FFA-Oberflächenveredelung

**Dekoratives, lichtechtes, witterungsbeständiges,  
korrosionsfestes, dauerhaftes Aluminium.**

**In Hellbronze, Mittelbronze, Dunkelbronze,  
Braun und Schwarz.**

**\*Opakal-eloxiertes Aluminium:**

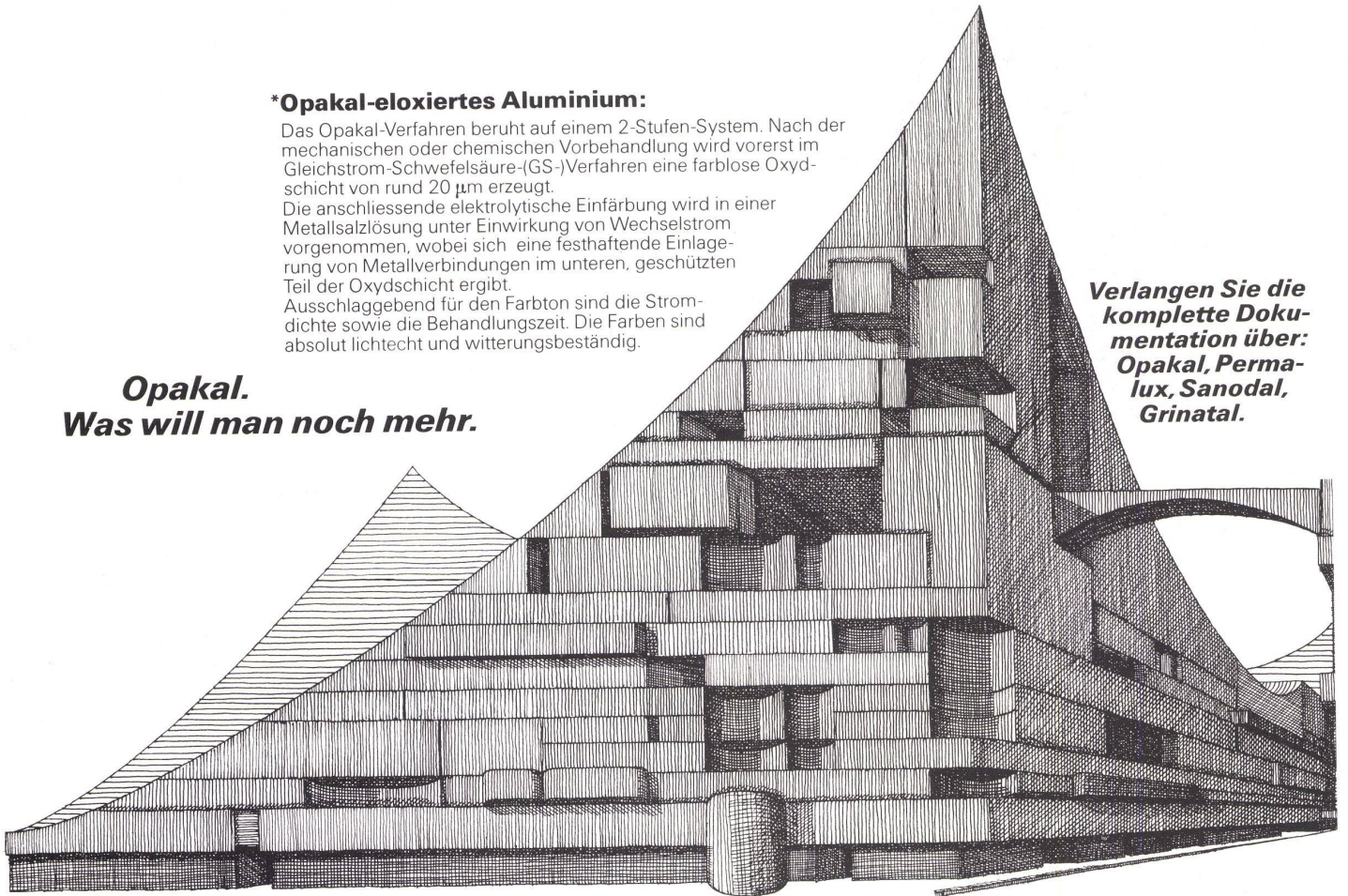
Das Opakal-Verfahren beruht auf einem 2-Stufen-System. Nach der mechanischen oder chemischen Vorbehandlung wird vorerst im Gleichstrom-Schwefelsäure-(GS-)Verfahren eine farblose Oxidschicht von rund 20 µm erzeugt.

Die anschliessende elektrolytische Einfärbung wird in einer Metallsalzlösung unter Einwirkung von Wechselstrom vorgenommen, wobei sich eine festhaftende Einlagerung von Metallverbindungen im unteren, geschützten Teil der Oxidschicht ergibt.

Ausschlaggebend für den Farbton sind die Stromdichte sowie die Behandlungszeit. Die Farben sind absolut lichtecht und witterungsbeständig.

**Opakal.**  
**Was will man noch mehr.**

**Verlangen Sie die  
komplette Doku-  
mentation über:  
Opakal, Perma-  
lux, Sanodal,  
Grinatal.**



*Oberflächenveredelung*

**FFA**

Flug- und Fahrzeugwerke AG  
Altenrhein  
CH-9422 Staad SG  
Tel. 071 43 01 01

# Architekt «Erfolgreich» baut mit Durisol- Mauerwerk



**Er plant** zeitgemäss.

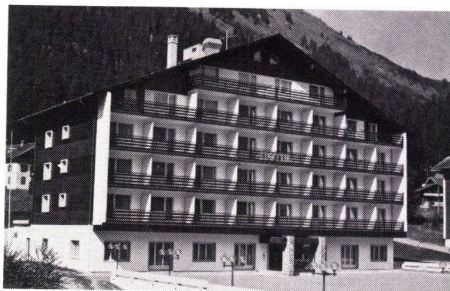
Er baut mit Durisol. Er nutzt die Vorteile: kürzere Bauermine, hohe Isolationswerte, Verputzgarantien, Raumgewinn durch geringere Mauerstärken.

**Sein Ingenieur** kennt mit Durisol keine statischen Probleme.

**Als Verantwortlicher** schätzt er die fachtechnische Beratung und den guten Baustellenservice ganz besonders.

**Die Bauherrschaft** profitiert von Heizkosten-Ersparnissen, von frühen Einzugs-terminen und hat zufriedene Mieter.

Durisol Villmergen AG  
8953 Dietikon Tel. 01/740 69 81



**Durisol**  
garantiert ein gesundes Wohnklima

# Rolpac<sup>®</sup>

## Faltrolläden (⊕ Patent angemeldet)

Der von Griesser Ende 1974 als Weltneuheit lancierte Leichtmetall-Faltrolläden ist die aufsehenerregendste Erfindung auf dem Gebiet des Rolladenbaus der letzten zwanzig Jahre. An der internationalen Baufachmesse BATIMAT 1975 in Paris wurde er für seinen Neuheitswert und seine wirtschaftliche Bedeutung mit dem 2. Hauptpreis, der Silbernen Pyramide, ausgezeichnet.



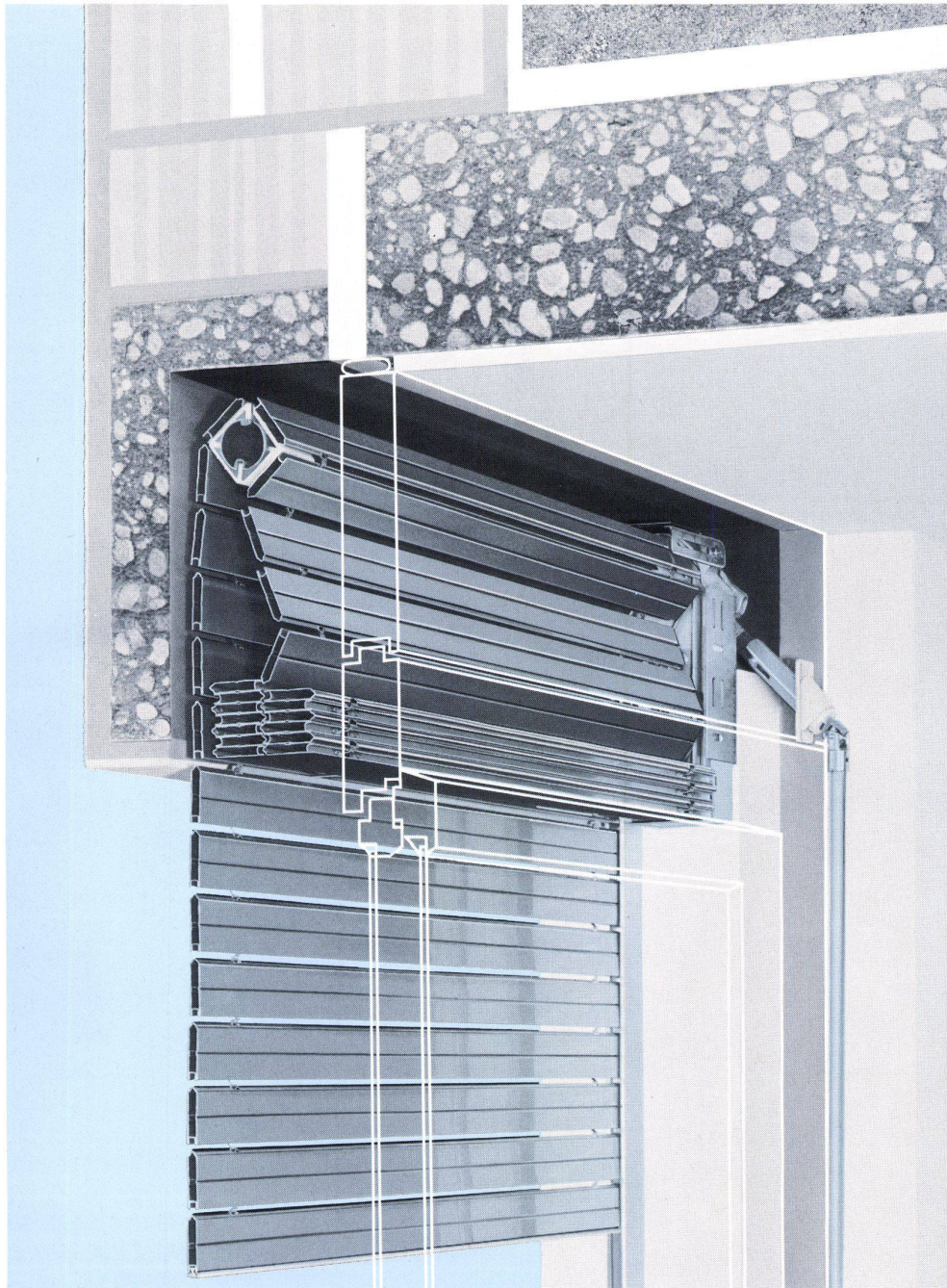
Der ROLPAC-Faltrolläden entspricht in optimaler Weise den Bedürfnissen der Architekten und Benützer:

- **Einfachster Einbau:** Vor dem Fenster in einem einfachen Hohlsturz oder unter dem Sturz mit Sichtblende. Wesentlich verbesserte Wärme- und Schallisolation und Verminderung des konstruktiven Aufwands. Wegfall von Ankerschienen und einbetoniertem Sturzbrett. Einheitliche Sturzausbildung möglich für Faltrölläden und Lamellenstoren.
- **Betriebssicherheit** durch zwangsläufigen Antrieb. Einwandfreie Schliessung der Hohlstäbe. Zwangsläufige Faltung im Sturz durch Führung der Stäbe in verschiedenen Bahnen, auch bei allfälliger Verschmutzung oder Vereisung.
- **Komfortable Bedienung:** Günstige Getriebeübersetzung (nur 36 Umdrehungen bei Türlichthöhe von 205 cm), eingebauter Endanschlag (Wegfall der Anschlagwinkel), automatische Arretierung des Panzers in der untersten Stellung.

In enger Zusammenarbeit mit Griesser haben die führenden Hersteller von Fertigstürzen besondere Faltröllädenstürze entwickelt. Um den Architekten die Planung zu erleichtern, hat Griesser eine Reihe von Einbauvorschlägen, unter Verwendung solcher Stürze, ausgearbeitet. Bitte verlangen Sie unsere Dokumentation oder wenden Sie sich ganz einfach an die nächstgelegene Griesser-Filiale. Unsere Spezialisten werden Sie gerne beraten.



Post und Wohnhaus in Ebnat-Kappel (O. Müller & M. Facincani, Arch. BSA/SIA, St. Gallen).  
128 ROLPAC-Faltrolläden.



# GRIESSER

GRIESSER AG 8355 AADORF TEL. 052 / 47 25 21

#### Filialen und Vertretungen:

BASEL 061 / 54 10 62 ● BERN 031 / 25 28 55 ● CHUR 081 / 24 10 68 ● GENÈVE 022 / 92 04 16 ● KREUZLINGEN 072 / 8 33 96 ● LAUSANNE 021 / 26 18 40 ● LUGANO 091 / 3 44 31 ● LUZERN 041 / 22 72 42 ● NEUCHÂTEAU 038 / 25 96 12 ● NIEDERLENZ 064 / 51 35 88 ● OBERWIL BL 061 / 54 10 62 ● ST. GALLEN 071 / 25 66 65

# Enka Glanzstoff hat was gegen „Ausreisser“ in Teppichböden.

Wer einen Teppichboden kauft, will gern wissen, was er sich ins Haus holt. Schön und gut soll er sein. Aber „gut“ ist oft ein ungewisser Faktor. Zwischen Daumen und Zeigefinger lässt er sich nicht bestimmen. Ärgerlich, wenn sich hinterher zum Beispiel Polschlingen lösen. Das sollte besser vorher festgestellt werden!

Deshalb reichen Teppichhersteller, die Qualität gross schreiben, ihre Produkte aus Enka Glanzstoff Fasern und Garnen zu einer Reihe strenger

Qualitätskontrollen auch bei Enka Glanzstoff ein.

Wenn die Ergebnisse positiv sind, darf der Teppichhersteller neben seinem eigenen Namen die Qualitätsmarke „ENKALON® controlled quality“ auf seinem Teppichboden verwenden.

Schön! Und gut! Erstklassige Rohstoffe, renommierter Teppichhersteller, ausgezeichnete Verarbeitung, geprüfte Qualität.

Es ist immer besser, vorher schon Bescheid zu wissen.



## Qualität verkauft sich besser.

Enkalon ist eine Qualitätsmarke der Enka Glanzstoff  einem Unternehmen der Akzo-Gruppe

Enka Glanzstoff Schweiz GmbH, Rorschach



# Temperfix von KWC. Denn sicher ist sicher.

## Mehr Sicherheit:

Die Sofort-Automatik verhindert Verbrühung und Kälteschock. Bei Kaltwasser-Ausfall sofort auch Heisswasser-Stop.

## Mehr Sparsamkeit:

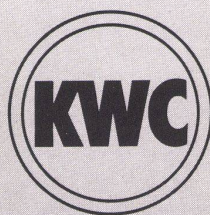
Präzises Mischen spart Wasser und Energie — also bares Geld.

## Mehr Vorteile:

Temperfix-Automaten erfüllen spielend die strenge Schallschutz-Norm DIN4109. Die Steuerelemente sind vor Verkalkung wirksam geschützt.

## Darum Temperfix von KWC.

Verlangen Sie unseren detaillierten Prospekt.



**Aktiengesellschaft  
Karrer, Weber & Cie. Armaturenfabrik  
5726 Unterkulm  
Tel. 064/46 01 01**

Verkaufsbüros in Zürich, Basel, Lausanne  
und Bellinzona

**KWC**  
pianissimo



für die Dusche mit Ab-  
gang in die Wand für  
verschiedene Brause-  
kombinationen

**KWC**  
pianissimo



fürs Bad, mit automa-  
tischer Rückstellung  
Brause/Wanne

**KWC**  
pianissimo



für Küche und Lavabo  
Wandmodell mit  
Schwenkauslauf

**KWC**  
pianissimo



Einbaumodell für  
Waschtisch, Bidet,  
Spültisch

**KWC**  
pianissimo




für die Dusche  
mit Kugelgelenkhalter



# Mit der neuen Fluores könnte man mit gleich viel Stro

Die neue Fluoreszenzlampe TL-H 80 von Philips hat bei gleichem Stromverbrauch wie herkömmliche «de Luxe»-Lampen eine fast doppelt so grosse Lichtausbeute: Sie macht mehr Licht aus Ihrem Strom. Dass man dabei nicht nur Elektrizität, sondern auch an Leuchten, Betrieb und Wartung spart, ist einleuchtend.

Noch einleuchtender wird die TL-H 80 von Philips, wenn man sich vor Augen hält, dass dieses hellere Licht auch schöneres Licht ist. Wissenschaftler haben nämlich herausgefunden, dass das menschliche Auge auf verschiedene Farben ungleich empfindlich reagiert. Und deshalb strahlt die TL-H 80 das Licht in den drei



# zenzlampe von Philips m das ganze Haus beleuchten.

Spektralbereichen Blau, Grün und Rot ab. Damit die Farben auch bei Kunstlicht betrachtet so erscheinen, wie sie bei Tageslicht sind.

**PHILIPS**



Ich brauche mehr Licht, das weniger braucht. Bitte informieren Sie mich durch Ihren ausführlichen Spezialprospekt.

Name: \_\_\_\_\_

Strasse: \_\_\_\_\_

PLZ/Ort: \_\_\_\_\_

Einsenden an: Philips AG, <sup>BW</sup>  
Abt. Licht, Edenstr. 20, 8027 Zürich



**Mit Jago kaufen  
Sie bewährte  
Qualität für Ihr  
gutes Geld.  
Wählen Sie aus  
unserem vielseitigen  
Verkaufsprogramm.**

### **Jago-Tischlerplatten**

Ausführung: Stäbli, Block, Bau.  
Deckfurniere: Limba, Okumé, Abachi, Buche.  
Türfutterplatten: 5fach längsfurniert.  
Formate: 183x525 cm, 220/260x183 cm.  
Sämtliche Tischlerplatten sind auch wasserfest  
verleimt lieferbar (JW 67 – AW 100).

### **Jago-Tispan**

Tischlerplatte mit 4 mm Spandek.  
Mittellagen: Baublock und Stäbli.  
Format: 183x525 cm.  
Verleimung: normal und wasserfest  
(mit Phenomen-Decks).

### **Jagospan**

normal und Industrie.  
Formate: 187x526 cm, 187x263 cm.

### **Jagospan furniert, geschält**

Deckfurniere: Limba, Okumé, Abachi.  
Formate: 183x525 cm, 260x183 cm.

### **Jagospan furniert, gemessert**

Deckfurnier: Limba.  
Formate: 450x183 cm, 260x183 cm, 183x525 cm.  
Andere Holzarten auf Anfrage.

### **Jago-Faserspan**

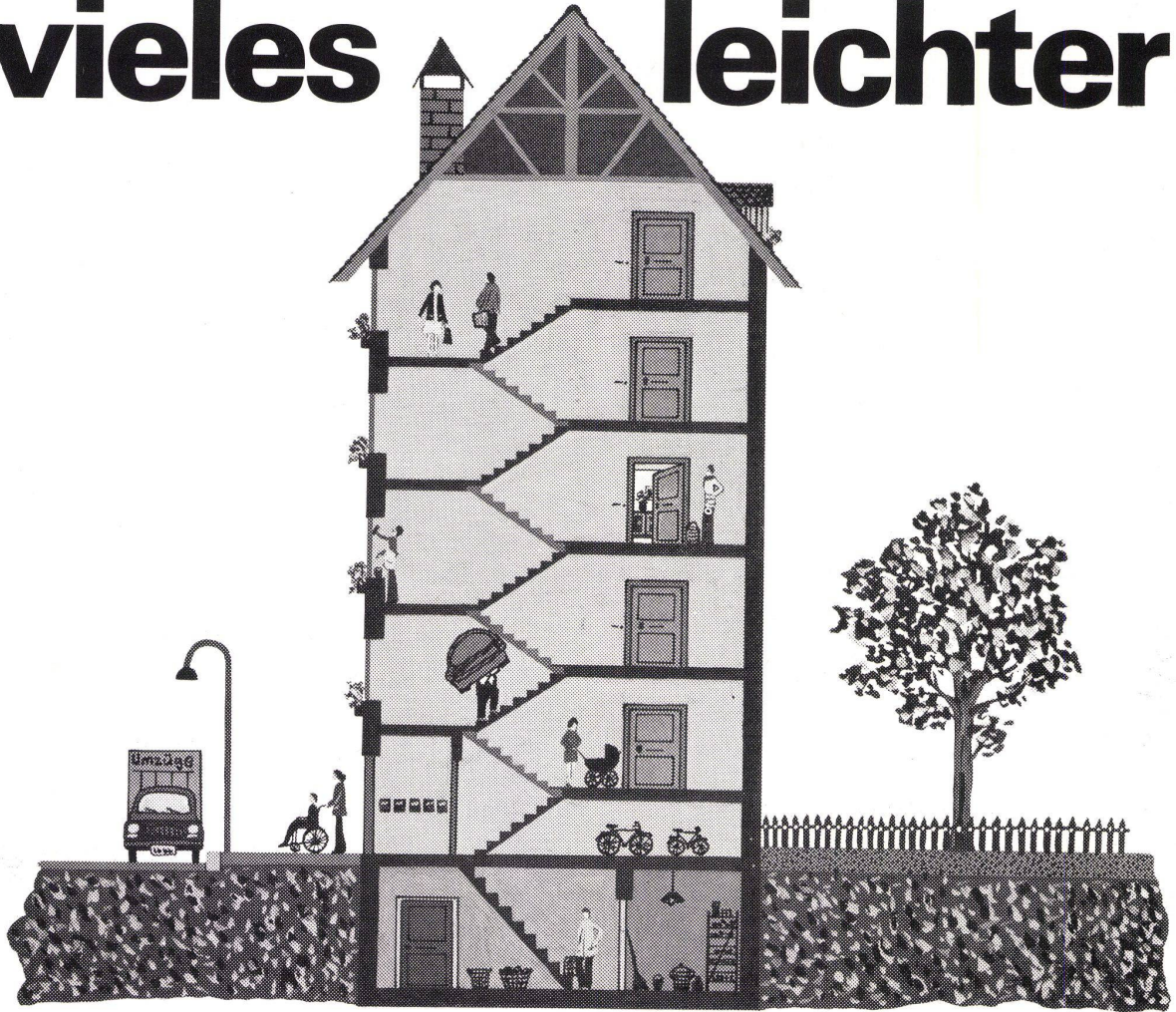
Jagospan mit Hartfaserdeck: die ideale  
Trägerplatte für extrem hohe Belastungen.  
Standardformate: 183x525 cm, 183x260 cm.

### **Jetzt erst recht preis- und qualitätsbewusst einkaufen.**

Verlangen Sie bei Ihrem nächsten Einkauf  
ausdrücklich Jago-Produkte.  
Alle Platten können auch auf gewünschte Masse  
zugeschnitten geliefert werden. Für technische  
Beratung, Unterlagen und Muster stehen wir  
Ihnen jederzeit gerne zur Verfügung.  
Verkauf nur über den Fachhandel.

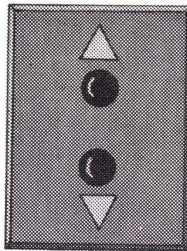
Jago-Werke  
Jacques Goldinger AG  
Tischler- und Spanplattenfabrik  
8272 Ermatingen TG  
Telefon 072/61212, Telex 71662

# Im Altbau wird viele leichter:



# mit einem Schindler-Aufzug.

**Im Altbau wird für viele vieles leichter** – mit einem Schindler-Aufzug. Für alle Hausbewohner, die vom grossen Einkauf kommen. Für Mütter mit dem Kinderwagen. Für Hausfrauen mit dem Wäschekorb. Für Hausväter mit dem Bierharass. Für Umzugsmänner mit dem neuen Klavier. Für alte Leute. Für Kranke und Behinderte, denen das Treppensteigen oft ausgesprochen schwer fällt. **Auch für den AltbauBesitzer wird vieles leichter** mit dem Schindler-Aufzug. Weil er seine Wohnungen oder Büros dank dem Mehr an Komfort und Sicherheit viel leichter vermieten kann. Und weil er in einer



Zeit, da Zehntausende von Wohnungen leerstehen, zufriedene Mieter hat. Was bestimmt eine grosse Erleichterung bedeutet.

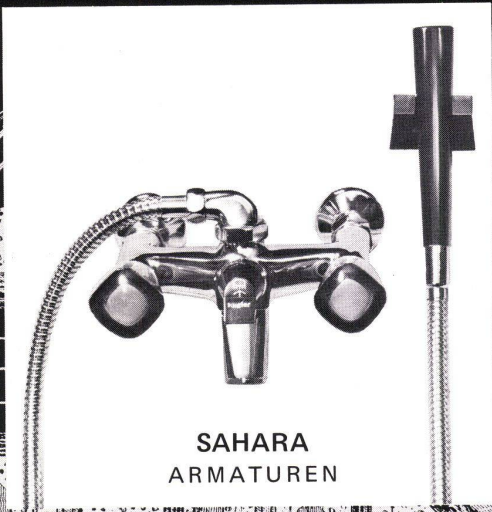
**Schindler macht es Ihnen leicht**, die vorteilhafteste Aufzugslösung zu finden. Erfahrene Spezialisten stehen für Planung, Realisierung und Koordination der Einbauarbeiten zur Verfügung – für Neuanlagen oder für die Modernisierung bestehender Aufzüge, die den Sicherheitsvorschriften nicht mehr genügen. – Sie möchten mehr wissen? Nichts leichter als das:

**Verlangen Sie unverbindlich unsere Sanierungsbroschüre oder ein Beratungsgespräch bei einer unserer Gesellschaften (Adressen hier nebenan).**

**Schindler**



**Schindler-Adressen zum Anfordern von Unterlagen:**  
 Aufzüge- und Elektromotorenfabrik Schindler AG, Geschäftsstelle,  
 6004 Lüren (Telefon 041 36 03 09),  
 Schindler-Lüben Aufzüge AG,  
 4003 Basel (061 25 44 30),  
 Schindler Aufzüge und Motoren AG,  
 3013 Bern (031 42 48 14),  
 Schindler Aufzüge und Motorenfabrik AG,  
 9004 St. Gallen  
 Schindler Aufzüge und Motoren AG,  
 8048 Zürich  
 (01 62 61 10).



SAHARA  
ARMATUREN



DAS HERZ EINES HAUSES  
SIND QUALITÄTSARMATUREN  
...UND QUALITÄTSARMATUREN VON  
**kugler**  
GENÈVE / BERN / ZÜRICH  
PASSEN IN JEDES HAUS!

CHAVANNES

# neu

exklusiv  
bei  
SIBIR  
das  
modernste  
Einbaumodell



EG 230 Liter **\*\*\*\*** absolut lautlos und vibrationsfrei

Das Spitzenmodell im erfolgreichen SIBIR-Kühlschrankprogramm: **\*\*\*\*** EG 230, zweitüriger Kühl-Gefrierautomat mit 230 Litern Gesamt- und 32 Litern **\*\*\*\***-Gefrierfach-Volumen.

**\*\*\*\*** (4 Sterne)-Gefrierfach. Die von der neuen DIN-Norm 8953 verlangte Gefrierleistung wird vom EG 230 Liter um das Doppelte übertroffen. In 24 Stunden können 3,2 kg Frischprodukte eingefroren werden.

# SIBIR

# Dichthalten

heißt nicht unbedingt schweigen ■ ■ ■

■ ■ ■ denn **gute Erfahrungen** sollte man weitergeben. **Dichtmachen** heißt auch nicht unbedingt **dichthalten**, denn aus der Vielzahl der auf dem Markt angebotenen Produkte ist es oft – sogar für den Fachmann – schwierig, für jedes Problem das Richtige zu wählen.

Deshalb steht bei uns Kundenberatung und Kundenservice an erster Stelle.

Fragen Sie unsere Spezialisten

**Gomastit<sup>®</sup>**

**Ihr Partner bei Dichtungsproblemen**

**merz + benteli ag**

chemisch-technische Produkte

CH-3172 Niederwangen/Bern  
Freiburgstraße 624  
Telefon 031 55 11 21

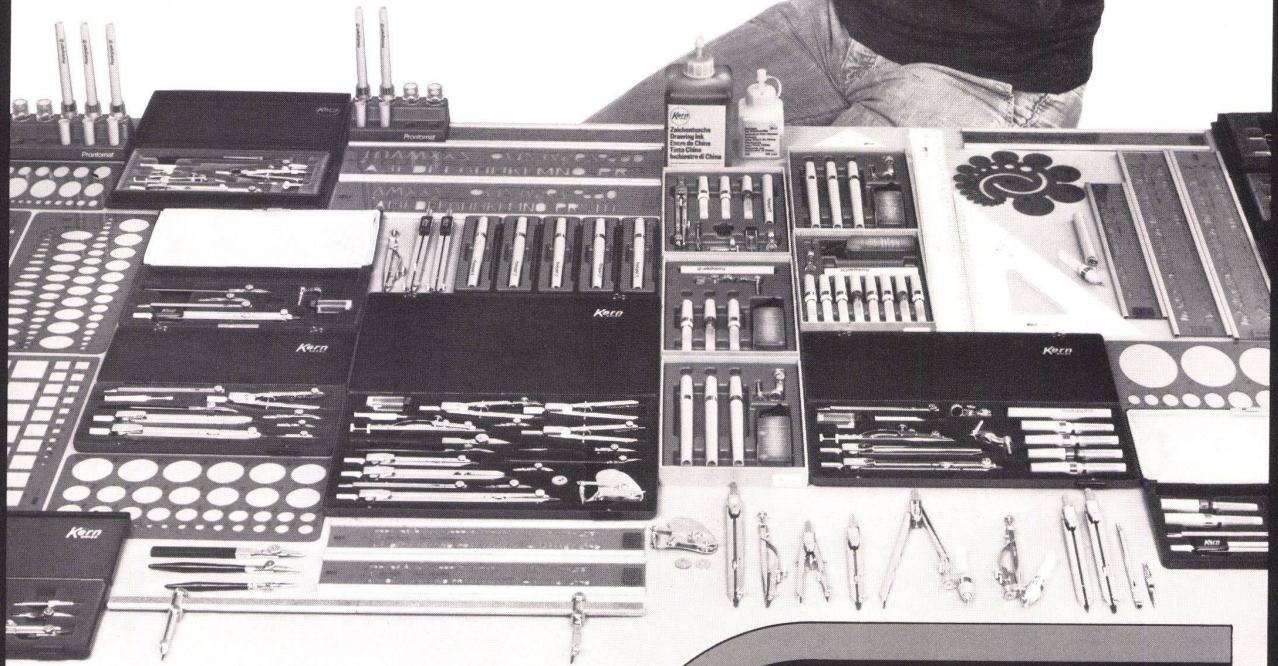


# Fein, dass all das von Kern ist

Jetzt gibt es nicht mehr nur Reisszeuge von Kern, sondern auch Kern-Tuschefüller Prontograph, Kern-Schrift- und Zeichenschablonen, Kern-Masstäbe und Winkel. Alles Zeichengeräte von der sprichwörtlichen Qualität und Zuverlässigkeit, die der Berufszeichner an den Kern-Reisszeugen seit langem schätzt.

Lassen Sie sich in Ihrem Fachgeschäft das reichhaltige Kern-Sortiment zeigen oder verlangen Sie den neuen Prospekt.

Kern & Co. AG, 5001 Aarau  
Werke für Präzisionsmechanik und Optik  
Telefon 064/25 1111



System für rationelles Zeichnen

Bitte senden Sie mir den neuen Prospekt  
über das Kern-System für rationelles  
Zeichnen

Name \_\_\_\_\_

Adresse \_\_\_\_\_  
\_\_\_\_\_



Heizkörper von  
**RUNTAL**

machen sich auch in Altbauten gut.  
Beispiel: RUNTAL-Heizwand im Wohnzimmer  
des Hauses Junkerngasse 25, Bern.  
Baujahr: 1559.

RUNTAL AG, 2000 Neuchâtel, Falaises 7  
Telefon 038/25 92 92  
8032 Zürich 7, Hedwigstrasse 3  
Telefon 01/53 78 78

Heizwände, Konvektoren, Radiatoren,  
Heizgitter  
Schweizer Patent und Fabrikat