

Objektyp: **Advertising**

Zeitschrift: **Bauen + Wohnen = Construction + habitation = Building + home : internationale Zeitschrift**

Band (Jahr): **30 (1976)**

Heft 10: **Schul- und Sportbauten = Établissements scolaires et installations sportives = School buildings and sports facilities**

PDF erstellt am: **26.06.2024**

Nutzungsbedingungen

Die ETH-Bibliothek ist Anbieterin der digitalisierten Zeitschriften. Sie besitzt keine Urheberrechte an den Inhalten der Zeitschriften. Die Rechte liegen in der Regel bei den Herausgebern.

Die auf der Plattform e-periodica veröffentlichten Dokumente stehen für nicht-kommerzielle Zwecke in Lehre und Forschung sowie für die private Nutzung frei zur Verfügung. Einzelne Dateien oder Ausdrucke aus diesem Angebot können zusammen mit diesen Nutzungsbedingungen und den korrekten Herkunftsbezeichnungen weitergegeben werden.

Das Veröffentlichen von Bildern in Print- und Online-Publikationen ist nur mit vorheriger Genehmigung der Rechteinhaber erlaubt. Die systematische Speicherung von Teilen des elektronischen Angebots auf anderen Servern bedarf ebenfalls des schriftlichen Einverständnisses der Rechteinhaber.

Haftungsausschluss

Alle Angaben erfolgen ohne Gewähr für Vollständigkeit oder Richtigkeit. Es wird keine Haftung übernommen für Schäden durch die Verwendung von Informationen aus diesem Online-Angebot oder durch das Fehlen von Informationen. Dies gilt auch für Inhalte Dritter, die über dieses Angebot zugänglich sind.



Seit 1969 an vielen hunderten von Objekten – Schulen, Spitälern, Verwaltungsbauten, Industriegebäuden, Geschäfts- und Wohnhäusern – erprobt und bewährt.

Unsere führende Stellung auf dem Gebiet der Ganzmetallstoren verdanken wir der **einzigartigen Verstellbarkeit der Lamellen auf jeder Höhe**, der sprichwörtlichen Stabilität unserer Konstruktion bei Föhn- und anderen Stürmen (windkanal- und böengetestet) sowie vielen anderen exklusiven Vorteilen.



Einige Referenzen aus den verschiedenen Landesteilen:

1 Merian-Iselin-Spital	Basel	698 Storen
2 Schulhaus Gerbrunnen	Trimbach SO	120 Storen
3 Kantonsschule Oerlikon	Zürich	749 Storen
4 Hochhaus Freiegg-Doldenhof	Kreuzlingen TG	340 Storen
5 Hôpital de l'Enfance	Lausanne	228 Storen
6 Überbauung Betlehemacker	Bern	800 Storen
7 Verwaltungsgebäude Schindler AG	Ebikon LU	225 Storen
8 Oberrheintalisches Pflegeheim	Altstätten SG	205 Storen
9 Immeuble «Tour Lombard»	Genève	374 Storen
10 Kollegium Spiritus Sanctus	Brig VS	85 Storen
11 Ginnasio	Savosa TI	230 Storen
12 Primarschulhaus	Trimmis GR	47 Storen

GRIESSER

GRIESSER AG 8355 AADORF TEL. 052 / 47 25 21

Filialen und Vertretungen: Basel Bern Chur Genf Kreuzlingen
Lausanne Lugano Luzern Neuchâtel Niederlenz Sierre
St. Gallen Thun Winterthur Zürich

EIN FABRIKGEBÄUDE IST NICHT DAZU DA, DASS MAN ES BESITZT, SONDERN DAZU, DASS MAN MIT IHM GELD VERDIENT.

Fabriken, Werkstätten, Montagehallen sind eigentlich wie Maschinen. Nämlich dazu da, dass man etwas herstellen kann, das man dann gegen gutes Geld an andere verkauft. Fabriken, Werkstätten, Montagehallen (oder Labors oder Lagerhallen oder Bürohäuser) sind also, wie Maschinen, nur Mittel zum Zweck. Also müsste man doch, so wie man Maschinen leasen kann, auch Gebäude leasen können.

Kann man. Denn die A + E Leasing AG hat jetzt, als erste schweizerische Leasinggesellschaft, das Immobilien-Leasing in ihr Programm aufgenommen. Und damit dem Unternehmer die Möglichkeit gegeben, bauen zu können, ganz ohne eigene Mittel dafür in Anspruch nehmen zu müssen.

Aber auch, ohne sich zum Beispiel um Dinge wie Baurechtsverträge, Bauverträge, Generalunternehmer und Überwachung der Architekten, Ingenieure und Handwerker kümmern zu müssen.

Und vor allem auch, ohne sich viel Gedanken darüber machen zu müssen, was mit der Fabrik (oder der Werkstätte oder der Lagerhalle) geschehen soll, wenn sie einmal ihren Zweck, Mittel zum Zweck zu sein, nicht mehr erfüllt, weil sie zu klein ist (oder zu gross) oder technisch nicht mehr genügt. Das ist dann nämlich wieder wie bei den Maschinen: wir nehmen sie eben zurück.

Das alles und noch viel mehr Argumente für Immobilien-Leasing haben wir viel besser und genauer in einer Bro-

schüre beschrieben und mit Berechnungsbeispielen illustriert. Sie bekommen sie umgehend und natürlich unverbindlich, wenn Sie uns den Coupon schicken.

Ihre Broschüre über Immobilien-Leasing interessiert mich. Bitte schicken Sie sie mir.

Name, Vorname:

Firma:

Strasse:

PLZ/Ort:

A+E Leasing AG
8022 Zürich,
Bahnhofstrasse 52,
Tel. 01/27 33 93
1201 Genf, 2, rue Vallin,
Tel. 022/32 33 20

A+E
Leasing

Die A + E Leasing AG ist Gründungsmitglied des Verbandes Schweizerischer Leasing-Gesellschaften.
*Aktionäre der A + E Leasing AG sind: Schweizerische Volksbank, A. Welti-Furrer AG, Kantonalbank von Bern, Banque Cantonale Vaudoise, St. Gallische Kantonalbank, Graubündner Kantonalbank, Solothurner Kantonalbank, Caisse Hypothécaire du Canton de Genève, Banque de l'Etat de Fribourg, Banque Cantonale Neuchâteloise, Appenzell-Ausserrhodische Kantonalbank, Appenzell-Innerrhodische Kantonalbank.

Enka Glanzstoff hat was gegen Teppichböden, die schon beim Reiben „Haare lassen“.

Bei den vielen Teppichböden, die es heute gibt, hilft häufig nur noch eine Qualitätsmarke zur Orientierung. Eigentests sind ziemlich unvollkommen. Wenn bei einem Teppichboden zum Beispiel das Reiben mit einer Münze schon zur „Bartbildung“ führt, ist das zwar gar nicht schön, sagt aber noch lange nicht alles. Seiner Qualität bis auf den Grund gehen kann man nur so: Mit einer ganzen Reihe strenger Prüfungen. Viele renommierte Teppichhersteller lassen ihre Ware aus Enka Glanzstoff Fasern

und Garnen diesen Qualitätsprüfungen auch durch Enka Glanzstoff unterziehen.

Sind die Ergebnisse positiv, darf der Teppichhersteller neben seinen Namen die Qualitätsmarke „ENKALON® controlled quality“ setzen.


Schön. Kann man wenigstens gleich sehen, woran man ist. Guter Rohstoff, ein guter Teppichhersteller, geprüfte Qualität,

ein guter Teppichboden.

Es ist immer besser, im voraus Bescheid zu wissen!



Qualität verkauft sich besser.

Enkalon ist eine Qualitätsmarke der Enka Glanzstoff  einem Unternehmen der Akzo-Gruppe

Enka Glanzstoff Schweiz GmbH, Rorschach



Vor 100 Jahren verlieh Pionier Carl Alfred Messerli der Reprografie mit der Entwicklung des Lichtpausverfahrens erste entscheidende Impulse.

Heute gilt Messerli als kompetenter Gesprächspartner auf dem Gesamtbereich der Reprografie. Auf den Gebieten Pausen, Kopieren, Drucken und Mikrofilm ebenso wie Audiovision und Aktenvernichtung.

Lesen Sie hier, was Messerli speziell zum Thema «Lichtpausmaschinen» zu sagen hat.

Technik von morgen zu einem vernünftigen Preis:

Baukasten-

Lichtpaus- maschine Océ 230

Sie arbeitet ohne Anwärmzeit mit einer stufenlos regulierbaren Geschwindigkeit von 0,3 bis 10 m/min. Und dabei hört man sie kaum.

Sie gibt mit ihren 7 Hochleistungs-Fluoreszenzlampen die immense Lichtleistung von 840 Watt ab. Und strahlt dennoch fast keine Wärme ab.

Sie garantiert mit dem neuen Presswalzensystem eine optimale Entwicklung. Und reduziert gleichzeitig spürbar den Entwicklerverbrauch.

Sie besitzt eine halbautomatische Trennung von Original und Kopie. Und sorgt damit für schnelleres und einfacheres Arbeiten.

Die neue Lichtpausmaschine Océ 230 für das Halbtrocken-Verfahren.

Sie reiht sich ein zwischen der bekannten 200er-Reihe und Océ-Hochleistungsautomaten. Und ist – konzipiert als Baukastenmaschine – jederzeit mit Rollenautomatik oder Blattspender ausbaubar.

Océ 230. Das ist Technik von morgen zu einem vernünftigen Preis.

Ganz besonders, wenn Sie von unseren Eintauschofferten Gebrauch machen. Verwenden Sie den Coupon für eine erste unverbindliche Kontaktnahme.



Messerli

A. Messerli AG
8152 Glattbrugg ZH Tel. 01-810 30 40

Filialen: Basel Bern Genf Kriens Lugano
St. Gallen Sierre

Coupon TK 1.76

A. Messerli AG, Sägereistr. 29, 8152 Glattbrugg

- Informieren Sie uns ausführlich über die Lichtpausmaschine Océ 230.
 - Schicken Sie uns Ihre Lichtpaus-Dokumentation.
 - Informieren Sie uns auch über Ihre Spezialbereiche Zeichenpapiere und -folien
 - Kopieren / Drucken Mikrofilm
 - Audiovision Aktenvernichtung. BMW
- (Gewünschtes bitte ankreuzen)

Firma _____

Telefon _____

Adresse _____

zuständig _____

pausen kopieren drucken mikrofilm audiovision aktenvernichtung



Avec la nouvelle lampe fluoesc toute la maison sans pour aut

Pour une même consommation de courant que les lampes «de Luxe» traditionnelles le rendement lumineux de la nouvelle lampe fluorescente TL-H 80 Philips est presque deux fois plus élevé: elle tire mieux parti de son énergie en produisant davantage de lumière. Et ce n'est pas là le seul point à mettre en lumière car si la consommation de courant s'en ressent, il en va de même pour

les frais d'équipement, d'exploitation et d'entretien.

L'idée est d'autant plus lumineuse lorsqu'on songe que ce gain de lumière va de pair avec une plus belle qualité d'éclairage. Des investigations scientifiques ayant montré que la sensibilité de l'œil humain varie suivant les teintes, Philips en a tenu compte. D'où le spectre d'émission à trois composantes de la lampe TL-H



ente Philips, on pourrait éclairer ant dépenser plus de courant.

80 Philips: bleu, vert et rouge.
Résultat: les couleurs sont tout
aussi naturelles en lumière artifi-
cielle qu'elles le sont en plein jour.

J'aimerais quelques éclaircisse-
ments sur les lampes Philips qui
dispensent plus de lumière sans
dépenser plus de courant. Voulez-
vous m'adresser votre prospectus
détaillé.

Nom: _____

Rue: _____

NP/Localité: _____ BW

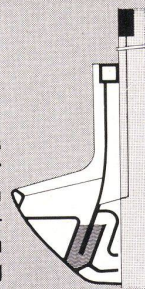
Adresser à: Philips SA,
Dépt. Lumière, 1196 Gland

PHILIPS



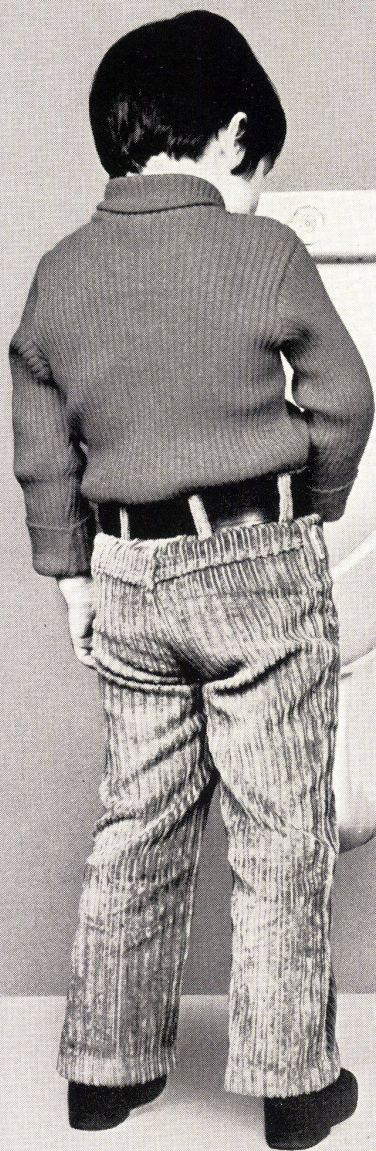
Hygienische und saubere Pissoir-Anlagen mit der neuen Bieri Pissoir-Spülung.

Die Sauberkeit und Hygiene in Pissoir-Anlagen von Restaurants, Hotels, Verwaltungs- und Industriegebäuden lassen sehr oft zu wünschen übrig. Sei es weil die Benützer die Spülung nicht betätigen oder weil die Spülanlage nicht den Erfordernissen angepasst ist. Hier schafft die neue Bieri Pissoir-Spülung Abhilfe. Denn die Bieri Pissoir-Spülung wird, mittels Elektroden,



Automatisch Kostensparend

automatisch ausgelöst. Sie ist betriebssicher und wartungsfrei, einfach zu installieren und kostensparend im Wasserverbrauch. Die Bieri Pissoir-Spülung ist patentiert und SEV-geprüft und eignet sich sowohl für neue als auch für Umbauten bestehender Anlagen. Verlangen Sie Unterlagen. Wir oder Ihr Sanitär-Grossist stehen Ihnen jederzeit gerne zur Verfügung. Bieri Pumpenbau AG - 3110 Münsingen - Tel. 031 - 92 21 21



Bieri

Dass Türen und Fenster aus Forster-Profilstahlrohren besonders gut gegen Wind, Nässe und Lärm abdichten, hat einen guten Grund:

Forster Know-how.

In der modernen Bautechnik nehmen Profilstahlrohre für Fenster und Türen einen immer wichtigeren Platz ein. Weil sie hervorragende Festigkeitseigenschaften haben und dadurch Rahmen, Sprossen und Pfosten erstaunlich schmal gehalten werden können. Aber auch dank einer günstigen Gesamtwärmeleitfähigkeit und der Anspruchslosigkeit im Unterhalt.

Profilstahlrohre bieten in Verbindung mit erprobten Korrosionsschutzsystemen zudem wirtschaftliche Vorteile.

Zur Beliebtheit der Türen und Fenster aus Profilstahlrohren trägt die weit über unsere Landesgrenzen hinaus bekannte Forster-Dichtungstechnik bei. Diese schützt garantiert vor Nässe, Lärm und Wind, auch wenn die Türen und Fenster noch so großflächig sind und Winddrücken bis zu 96 kp/m^2 zu widerstehen haben.

Forster ist auf dem Sektor der Profilstahlrohre führend. Punkto Qualität. Punkto Auswahl. Punkto Know-how in der Anwendung und in der Dichtungstechnik. Wo immer es um Profilstahlrohre geht, lohnt sich deshalb eine Zusammenarbeit mit Forster.

Hermann Forster AG
Stahlröhrenwerk
9320 Arbon
Telefon 071/46 9191

**Forster —
Profilstahlrohre mit Profil.**



Schweizer Qualität aus der Arbonia-Forster-Gruppe.

forster

Jetzt erst recht:

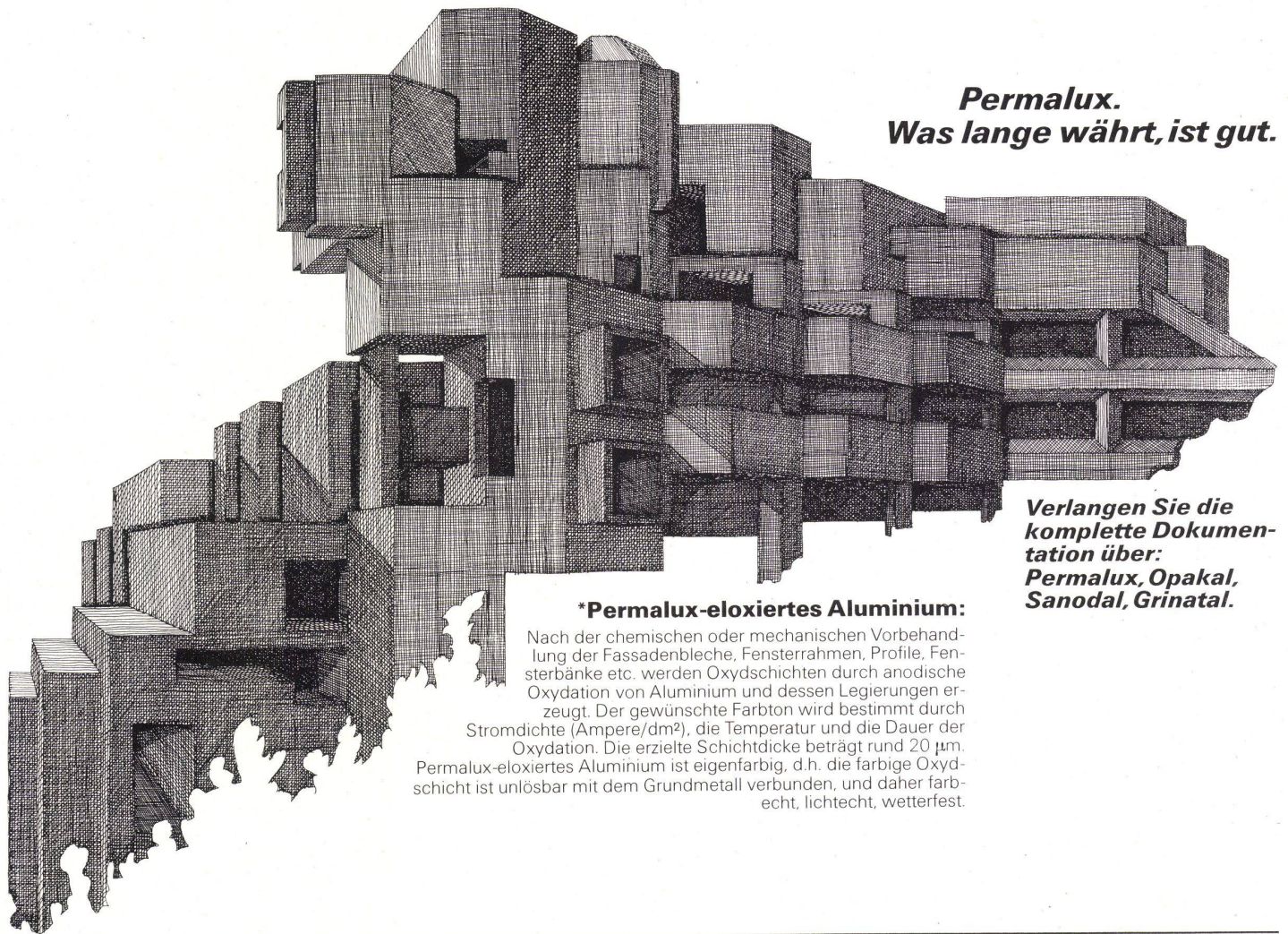
Permalux-eloxiertes Aluminium*

für die Aussenarchitektur -
von der FFA-Oberflächenveredelung

Lichtechtes, dekoratives, eigenfarbiges,
witterungsbeständiges Aluminium.

In Neusilber, Hellbronze, Mittelbronze,
Dunkelbronze und Schwarz.

*Permalux.
Was lange währt, ist gut.*



*Verlangen Sie die
komplette Dokumen-
tation über:
Permalux, Opakal,
Sanodal, Grinatal.*

***Permalux-eloxiertes Aluminium:**

Nach der chemischen oder mechanischen Vorbehand-
lung der Fassadenbleche, Fensterrahmen, Profile, Fen-
sterbänke etc. werden Oxydschichten durch anodische
Oxydation von Aluminium und dessen Legierungen er-
zeugt. Der gewünschte Farbton wird bestimmt durch
Stromdichte (Ampere/dm²), die Temperatur und die Dauer der
Oxydation. Die erzielte Schichtdicke beträgt rund 20 µm.
Permalux-eloxiertes Aluminium ist eigenfarbig, d.h. die farbige Oxyd-
schicht ist unlösbar mit dem Grundmetall verbunden, und daher farb-
echt, lichtecht, wetterfest.

Oberflächenveredelung

FFA

Flug- und Fahrzeugwerke AG
Altenrhein
CH-9422 Staad SG
Tel. 071 43 01 01

APOLLO

**Das keramische Luxus-Set
aus Laufen**

Ein apartes Luxus-Set, modern
in der Form und einwandfrei in der Funktion.
Apollo ist für anspruchsvolle
private Badezimmer geeignet.
Das Bidet ist für Sitzränderwärmung konzipiert.
Apollo gibt es in allen Sanitärfarben.

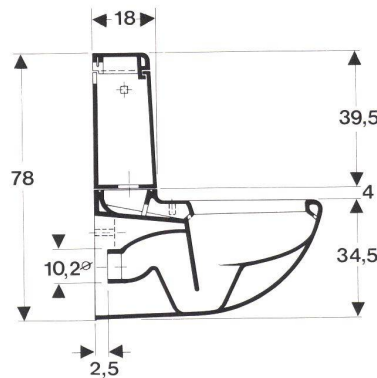
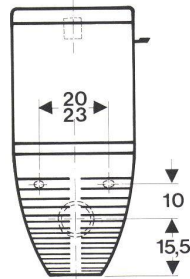
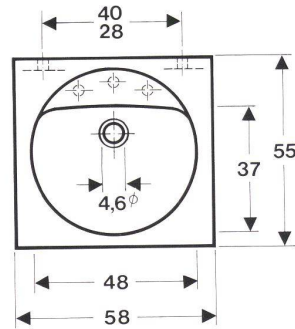
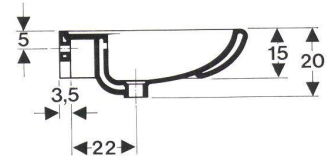
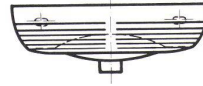


Laufen

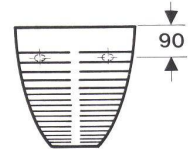
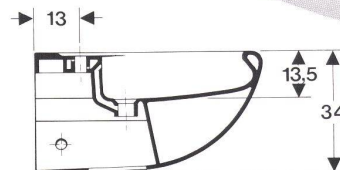
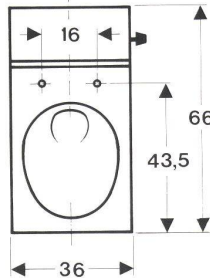
APOLLO

Grosszügig und aussergewöhnlich...

Apollo: ein ausgesprochenes Luxus-Set, geschaffen für Leute, die sich das Exklusive gerne etwas kosten lassen. Lavabo, Toilette und Bidet bilden eine harmonische Einheit. Sie sind alle gleich kühn im Design und besitzen überdies jene Vorzüge, die nur dem lichtfesten und pflegeleichten Sanitärporzellan eigen sind.



Das Luxus-Set Apollo ist lieferbar in den Normfarben moosgrün, bahama beige, azurblau, kaspischgrün, azalee, kalaharigelb (curry), balibraun sowie in den Exklusivfarben miel, agave, mocca und malva.

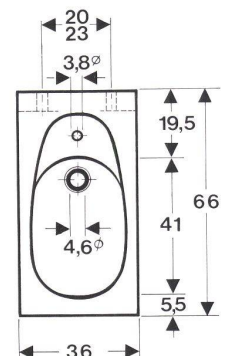


Toiletten-Sitz und -Deckel werden von uns in anthrazit und in den entsprechenden Sanitärfarben mitgeliefert. Der Sitzrand des Bidets kann – je nach Wahl der Mischbatterie – erwärmt werden.



AG für Keramische Industrie 4242 Laufen
Tel. 061 891011, Telex 62976

Kera-Werke AG 4335 Laufenburg
Tel. 064 641227, Telex 68705



kühlen · tiefgefrieren
kochen · backen · braten · grillieren
entlüften
geschirrspülen
waschen
trocknen



**Jetzt bietet
Electrolux
ein vollständiges
Geräte-Sortiment für die Schweizer Küche an
(wir behaupten das vollständigste).**

Electrolux Kühlschränke, Tiefgefrierer und Geschirrspüler haben sich seit Jahren einen festen Platz in der Schweizer Küche erobert. Mit der neu erworbenen Produktionsstätte in Murten ist Electrolux nun auch Schweizer Herdspezialist. Das vollständige und massgerechte Electrolux Sortiment bietet bestechende Vorteile:

Electrolux Haushaltgeräte erkennt man am wunderschönen, zeitlosen Design, das sich konsequent durch die ganze Produktlinie zieht. Jede Küche gewinnt durch die klare Linienführung und das einheitliche Aussehen aller Geräte.

Sämtliche Produkte sind problemlos und frontbündig einbaubar – Küchen mit Electrolux-Geräten kennen keine störenden Ecken oder Kanten. Mit Hilfe von Dekorrahmen und Frontplatten passen sich Electrolux Geräte auch farblich jeder Küche an.

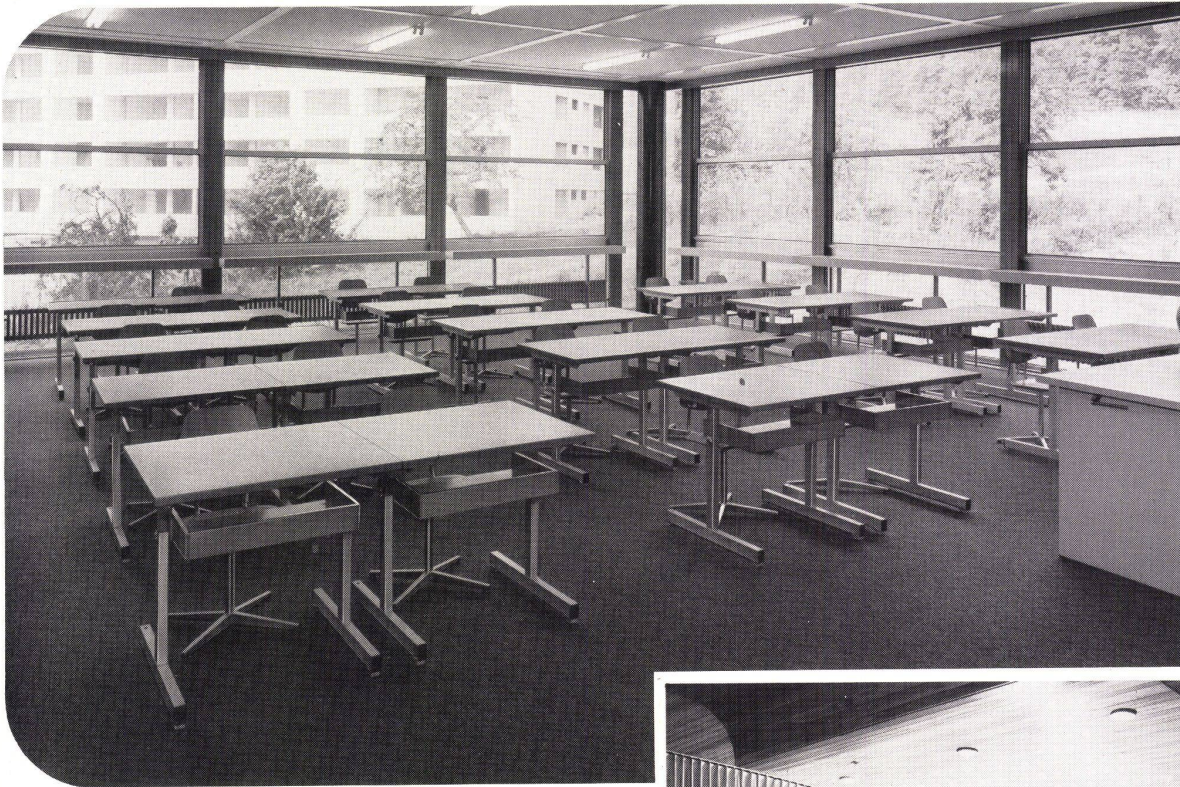
Im Falle einer Panne ist unser gut ausgebauter Kundenservice immer für Sie da (bei Tiefgefriergeräten innerhalb von 24 Stunden mit schriftlicher Tiefkühlgutgarantie).

 **Electrolux**

Qualität, die sich herumspricht

Electrolux Küche + Klima AG,
8048 Zürich, Badenerstrasse 587, Telefon 01/52 22 00

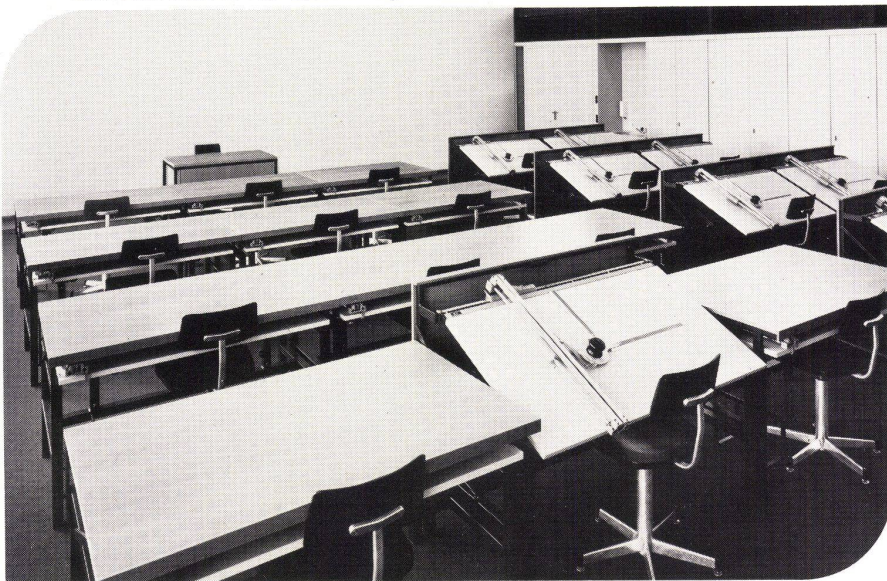
Schulmöbel für alle Bildungsstufen



Möbel für die Unter-, Mittel- und Oberstufe

Unser Verkaufsprogramm umfasst zudem:
Kindergartenmöbel, Lehrerpulte, Möbel für
Handarbeits-, Hauswirtschafts-, Physik-,
Chemie- und Naturkundeunterricht, Möbel
für Berufsschulen, Hörsäle, Physik-Lehrgeräte
sowie technische Lehrmittel.

Zeichentische für alle Ansprüche



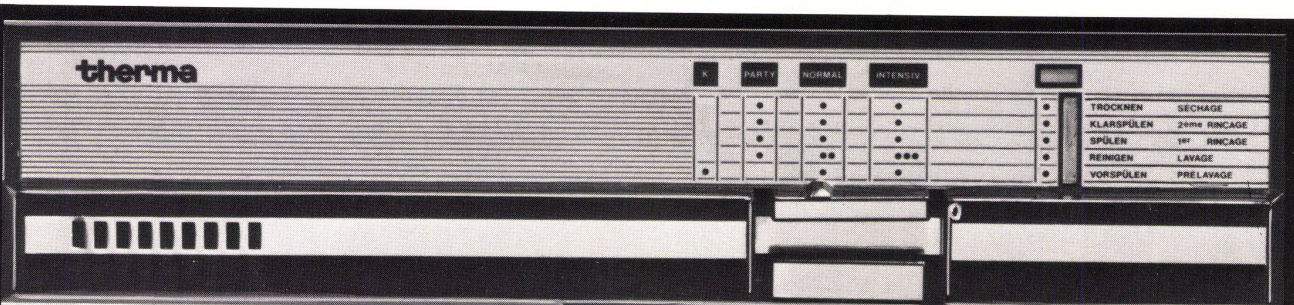
Saalmöbel für jeden Bedarf

Verlangen Sie unverbindlich
Prospekte, Angebot und
Möblierungsvorschläge.

embru

Embru-Werke, Schulmöbel
8630 Rüti, Telefon 055/31 28 44

Wir installieren ASC-Sprachlehranlagen für alle Anforderungen.



Der höchste Gegenwert: Ein Therma-Geschirrspüler.

Mehr und mehr Käufer sind heute wieder qualitätsbewusster und preisbewusster. Sie vergleichen wieder kritischer, um bei jedem Kauf wirklich den höchsten Gegenwert zu erhalten. Und entscheiden sich deshalb immer häufiger für den Therma-Geschirrspüler mit seinen klaren Vorzügen:

- Enormes Fassungsvermögen: 11 internationale Massgedecke samt Servierbesteck, dazugehörigen Schüsseln, Platten und Schalen, also den täglichen Geschirrbedarf einer 4-5köpfigen Familie.
- Überlegene Spülleistung: nicht nur eine oder zwei, sondern gleich drei Sprühebene mit insgesamt 21 Spritzdüsen.
- Extrem geräuscharmer Lauf dank neuer Super-Schalldämpfung.
- Raffiniertes Trockensystem: Querstromgebläse, wodurch das Geschirr schneller und ohne Kalkränder trocknet.
- Variable Korbeinteilung: Einsätze lassen sich wechseln, verschieben und so jedem Geschirranfall, jeder beliebigen Geschirr-Zusammensetzung anpassen.
- Vollständige Programmauswahl: Kurz, Party, Normal und Intensiv – womit der Therma-Geschirrspüler-automat jeder Spülaufgabe optimal gerecht wird.
- Praktische Normmasse: trotz grossem Fassungsvermögen genau nach Schweizer Küchennorm, was beim Einbau Kosten spart.

Der Spültisch, der mehr als ein Spültisch ist.

Der Spültisch ist der meistbenutzte Arbeitsplatz in der Küche. Deshalb hat Therma einen – inzwischen in vielen Ländern immer mehr gefragten – Spültisch geschaffen, der auf wenig Raum mit vielen Vorteilen gegenüber herkömmlichen Spülbecken aufwartet:

Er besitzt 1. zwei getrennte Abläufe für Spülbecken und Tropfteil (kein Abtropfwasser im Spülbecken). 2. einen Entwässerungseinsatz mit plastifiziertem Buckelraster als Abtropfbrett*. 3. ein kratzfestes, leicht zu reinigendes Rüstbrett aus Kunststoff (gegen Mehrpreis).

All dies macht den Therma-Einbau-Spültisch zu einem kompakten, komfortablen Arbeitsplatz, den sich jeder Haushalt gönnen sollte (auch wenn er aufgrund seiner Vielseitigkeit sowie der hohen Material- und Verarbeitungsqualität mehr kostet als ein Normal-Spültisch).

* Die ideale Ergänzung dazu: Mischbatterie mit ausziehbarer Brause.

Therma-Apparate erhalten Sie beim Fachhandel in der ganzen Schweiz.

INFORMATIONSBON

Ich möchte mehr über den erfolgreichen Therma-Geschirrspüler bzw. den vielseitigen Therma-Einbauspültisch wissen. Senden Sie mir bitte deshalb Ihren Prospekt über

BW

- Geschirrspüler
- Spültische
- Einbau-Küchenapparate

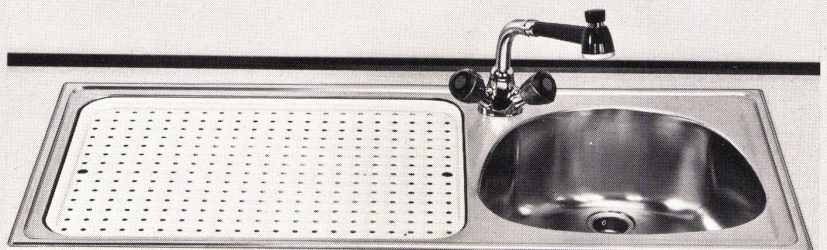
Name: _____

Strasse: _____

PLZ/Ort: _____

Einsenden an: Therma-Haushalt,
Abt. 357, 8762 Schwanden

188.16.3

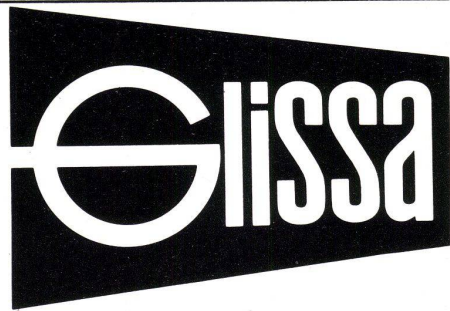


therma haushalt

Therma baut seit Jahrzehnten für Jahrzehnte.

Metallbauprobleme?

Glissa



kennt die Lösung

Sportzentren

Turnhallenfenster in Leichtmetallkonstruktion, Glissa Serie K
Oberlichtklappen mit Elektroantrieb, ferngesteuert
Kittlose Isolierverglasung



Glissa AG
Glas- und Metallbau
8200 Schaffhausen
Telefon 053 5 92 31
Telex 76347
