

Schwimmzentrum Vignola = Centre de sport nautique, Vignola = Vignola swimming-bath

Autor(en): [s.n.]

Objektyp: **Article**

Zeitschrift: **Bauen + Wohnen = Construction + habitation = Building + home : internationale Zeitschrift**

Band (Jahr): **30 (1976)**

Heft 10: **Schul- und Sportbauten = Établissements scolaires et installations sportives = School buildings and sports facilities**

PDF erstellt am: **26.06.2024**

Persistenter Link: <https://doi.org/10.5169/seals-335559>

Nutzungsbedingungen

Die ETH-Bibliothek ist Anbieterin der digitalisierten Zeitschriften. Sie besitzt keine Urheberrechte an den Inhalten der Zeitschriften. Die Rechte liegen in der Regel bei den Herausgebern.

Die auf der Plattform e-periodica veröffentlichten Dokumente stehen für nicht-kommerzielle Zwecke in Lehre und Forschung sowie für die private Nutzung frei zur Verfügung. Einzelne Dateien oder Ausdrucke aus diesem Angebot können zusammen mit diesen Nutzungsbedingungen und den korrekten Herkunftsbezeichnungen weitergegeben werden.

Das Veröffentlichen von Bildern in Print- und Online-Publikationen ist nur mit vorheriger Genehmigung der Rechteinhaber erlaubt. Die systematische Speicherung von Teilen des elektronischen Angebots auf anderen Servern bedarf ebenfalls des schriftlichen Einverständnisses der Rechteinhaber.

Haftungsausschluss

Alle Angaben erfolgen ohne Gewähr für Vollständigkeit oder Richtigkeit. Es wird keine Haftung übernommen für Schäden durch die Verwendung von Informationen aus diesem Online-Angebot oder durch das Fehlen von Informationen. Dies gilt auch für Inhalte Dritter, die über dieses Angebot zugänglich sind.

Schwimmzentrum Vignola

Centre de sport nautique, Vignola
Vignola swimming-bath

Cesare Leonardi, Franca Stagi, Modena
1975

Sowohl in seinem mittelalterlichen Kern als auch in der neuen Ausdehnungszone eine introvertierte Stadt, hat Vignola mit seinem Schwimmbad einen Alternativ-Raum gewonnen, der »menschlichere« Beziehungen zu Mitmenschen und zur Umwelt zuläßt. Die Stadt wurde um eine Dimension reicher, indem ein Vorlandstreifen, die »Basse«, einbezogen wurde. Dieses Areal im Valle dei ciliegi (Kirschtal) wurde bis vor kurzem noch als Schuttablage gebraucht. Heute wird es von der Bevölkerung mit Begeisterung wieder entdeckt: 70 000 Besucher in den ersten drei Monaten.

Im Süden als natürliche Grenze der Fluß Panaro, im Osten der mittelalterliche Stadtkern, im Norden das neuere Stadtzentrum, beide auf einer Anhöhe dem Fluß zugewandt; im Westen endlich die »Basse« mit den Kirschbäumen und rings im Bogen die ersten Hügel des Appennin: In diesen natürlichen und städtischen Raum fügt sich das Sportzentrum ein, ohne in der vorgegebenen Umgebung zu dominieren, vielmehr die Eigenheiten des Grundstücks betonend.

Avec sa piscine favorisant des relations «plus humaines» entre les habitants et avec l'environnement, Vignola ville jusque là introvertie a gagné un espace de rechange dont bénéficient aussi bien le noyau moyenâgeux que les nouveaux quartiers.

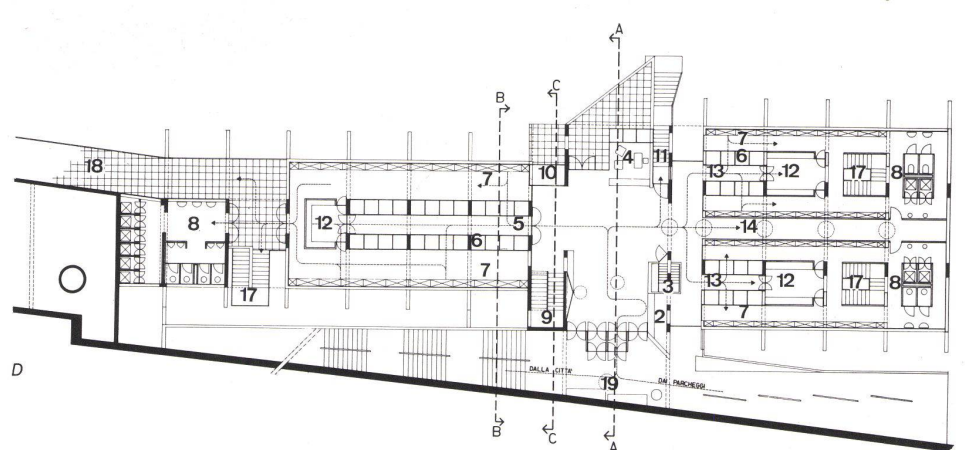
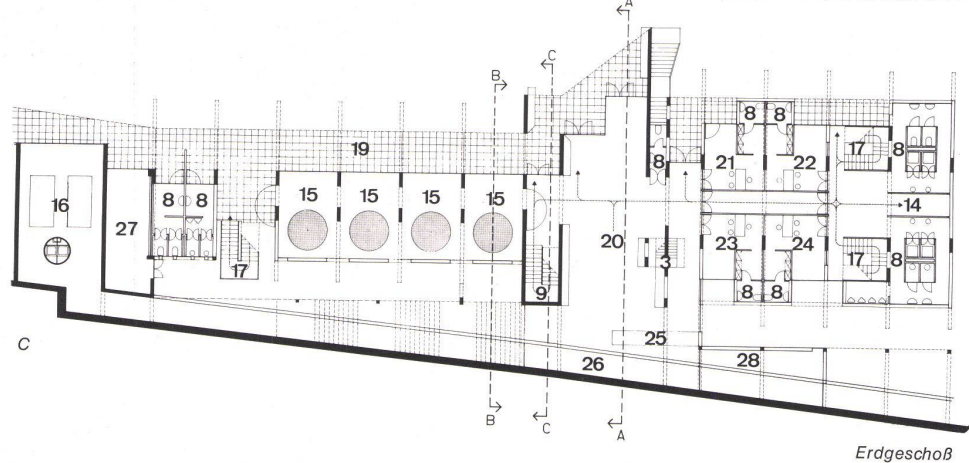
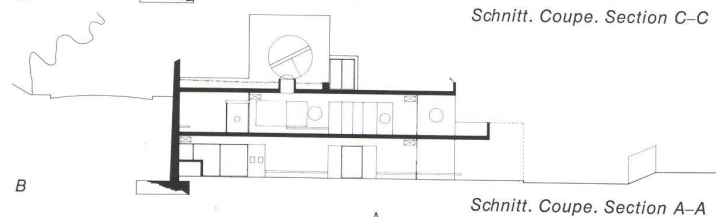
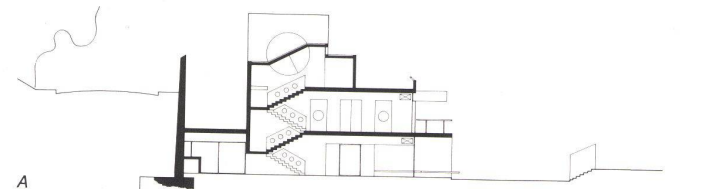
La ville s'est enrichi d'une dimension supplémentaire dans la mesure où une zone périphérique la «Basse» a été intégrée à la cité. Cet espace situé dans la vallée dei ciliegi (vallée des cerises) était récemment encore utilisé comme décharge publique. Maintenant redécouvert avec enthousiasme par la population l'emplacement a reçu 70 000 visiteurs dans les 3 premiers mois.

Au sud on trouve le fleuve Panaro qui forme frontière naturelle, à l'est le noyau urbain moyenâgeux, au nord le centre-ville moderne, chacun sur une hauteur et tous les deux tournés vers le fleuve; à l'ouest enfin la «Basse» avec ses cerisiers et la ligne incurvée des premiers contreforts des Appennins. C'est dans cet espace à la fois urbain et naturel que s'intègre le centre sportif sans dominer l'environnement préexistant mais en affirmant au contraire la spécificité du terrain.

Vignola is an introverted city both in its medieval core and in the newer quarters; its swimming-bath provides it with an alternative space which permits "more human" relationships among people and with the natural environment.

The city has gained a dimension in that a strip of land in front, the "Basse", has been included. This area in the Valle dei Ciliegi (cherry-tree valley) was up until recently used as a dumping ground. It is now being enthusiastically rediscovered by the population: 70,000 visitors in the first three months.

The natural boundary on the south is the river Panaro, on the east the medieval town centre, on the north the newer centre, both on elevations overlooking the river; finally, on the west the "Basse" with the cherry-trees and, forming an amphitheatre, the first foothills of the Appennines. The sports centre fits well into this setting, without dominating the given environmental features; rather, it accents the qualities of the site.



1:500

- | | |
|--|---|
| <ul style="list-style-type: none"> 1 Eingangshalle / Hall d'entrée / Entrance hall 2 Kasse/Billet-Schalter / Caisse, guichets / Cashier/ticket window 3 Dienst-Treppe / Escalier de service / Service stairs 4 Direktion / Direction / Management 5 Herren-Umkleidekabine/Garderobe / Vestiaires hommes / Dressing cubicle, men 6 Wechselkabinen / Cabines / Cubicles 7 Garderobe-Kästchen / Casiers à vêtements / Lockers 8 WC 9 Treppe vom Parterre zur Sonnenterrasse / Escalier reliant le rez-de-chaussée à la terrasse-solarium / Stairs from ground floor to solarium 10 Kommandopulte / Pupitre de commande / Control console 11 Treppe für Publikum an Wettkämpfen und Veranstaltungen / Escalier du public lors des compétitions et manifestations / Stairs for public to competitions and special events 12 Allgemeine Umziehkabinen/Garderobe / Cabines deshabilloirs vestiaires / General dressing cubicles/cloakroom 13 Damengarderobe/Umkleideräume / Vestiaires des dames / Dressing-rooms, women | <ul style="list-style-type: none"> 14 Zum Hallenbad / Vers la piscine / To the indoor swimming pool 15 Aufbereitungsanlage / Préparation de l'eau / Water treatment plant 16 Heiz-Zentrale / Chaufferie / Heating plant 17 Treppe Garderobe-Schwimmbaden / Escalier reliant les vestiaires au bassin / Stairs from cloak-rooms to pool 18 Zugangsrampe vom Parterre zu den Garderoben / Rampe d'accès allant du rez-de-chaussée aux vestiaires / Access ramp from ground floor to cloak-rooms 19 Säulengang / Portique / Portico 20 Bar 21 Eig. Wandelhalle / Promenoir / Promenade 22 Wettkampfrichter / Arbitre des compétitions / Referee 23 Personal / Personnel / Staff 24 Schwimmlehrer / Moniteurs de natation / Swimming instructors 25 Bar-Theke / Comptoir du bar / Bar, service 26 Zuleitung zum Hallenbad / Conduite alimentant le bassin / Pool, intake duct 27 Abstellraum / Débarras / Storage 28 Abstellbar / Desserte / Counter for used cups |
|--|---|

