

Objektyp: **Advertising**

Zeitschrift: **Bauen + Wohnen = Construction + habitation = Building + home : internationale Zeitschrift**

Band (Jahr): **30 (1976)**

Heft 11

PDF erstellt am: **29.06.2024**

### **Nutzungsbedingungen**

Die ETH-Bibliothek ist Anbieterin der digitalisierten Zeitschriften. Sie besitzt keine Urheberrechte an den Inhalten der Zeitschriften. Die Rechte liegen in der Regel bei den Herausgebern.

Die auf der Plattform e-periodica veröffentlichten Dokumente stehen für nicht-kommerzielle Zwecke in Lehre und Forschung sowie für die private Nutzung frei zur Verfügung. Einzelne Dateien oder Ausdrucke aus diesem Angebot können zusammen mit diesen Nutzungsbedingungen und den korrekten Herkunftsbezeichnungen weitergegeben werden.

Das Veröffentlichen von Bildern in Print- und Online-Publikationen ist nur mit vorheriger Genehmigung der Rechteinhaber erlaubt. Die systematische Speicherung von Teilen des elektronischen Angebots auf anderen Servern bedarf ebenfalls des schriftlichen Einverständnisses der Rechteinhaber.

### **Haftungsausschluss**

Alle Angaben erfolgen ohne Gewähr für Vollständigkeit oder Richtigkeit. Es wird keine Haftung übernommen für Schäden durch die Verwendung von Informationen aus diesem Online-Angebot oder durch das Fehlen von Informationen. Dies gilt auch für Inhalte Dritter, die über dieses Angebot zugänglich sind.

# GRIESSER

## Mobile Trennwände



... ist heute ein dringendes wirtschaftliches Erfordernis.

Die besten Voraussetzungen dafür bieten Leichtbautrennwände, die den sich wandelnden Bedürfnissen entsprechend versetzt werden können.

Griesser ist seit vielen Jahren spezialisiert in der Herstellung von **preisgünstigen schalldämmenden, mobilen, voll wiederverwendbaren Trennwänden**. In unserem neuen Sortiment von 8 Grundtypen finden Sie bestimmt die Wand, welche Ihren spezifischen Bedürfnissen entspricht:

- Achs- oder Bandrastersystem
- Schalldämmung bis über 45 dB la für volle Wände, bis über 42 dB la für Türen, bis über 40 dB la für verglaste Elemente (EMPA-Atteste)
- Feuerwiderstand bis F 120 (EMPA-Atteste)
- Oberfläche nach Ihrer Wahl
- Ausführung mit oder ohne Deckprofile
- Wandstärken von 42 bis 140 mm
- Schraubenlose Montage möglich
- Grösste Flexibilität bei Fassadenanschlüssen

Bitte wenden Sie sich schon in der Planungsphase an unsere Spezialisten, die Ihnen eine integrale Beratung über alle baulichen Massnahmen im Hinblick auf die gewünschte Schalldämmung bieten können.

### Geschäftshaus Grubenstrasse 56, Zürich

876 m<sup>2</sup> Trennwände Typ G 42, vollmobil, mit Verglasung und Türen

286 m<sup>2</sup> Trennwände Typ G 80, vollmobil, schalldämmend, mit Doppelverglasung und schalldämmenden Türen

415 Rafflamellenstoren SOLOMATIC® 54

Generalunternehmung: VERIT Verwaltungs- und Immobiliengesellschaft, Zürich.



# GRIESSER

GRIESSER AG 8355 AADORF TEL. 052 / 47 25 21

**Filialen und Vertretungen:** Basel Bern Chur Genf Kreuzlingen  
Lausanne Lugano Luzern Neuchâtel Niederlenz Sierre  
St.Gallen Thun Winterthur Zürich

# Neomix von KWC.

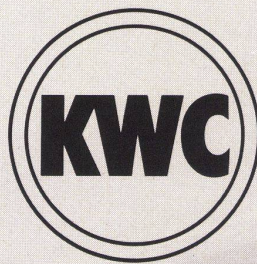
## Bringt Wasser, Wärme und Kosten in den Griff.

Mit einem einzigen Hebelgriff werden Wassermenge und Temperatur nach Wunsch eingestellt — so spart man Wasser und Energie, also bares Geld.

KWC hat mit NEOMIX das kompletteste Einhebel-Mischerprogramm: für Küche, Waschtisch, Dusche, Bad, Bidet, Coiffeur sowie Arztpraxis und Spital.

Verlangen Sie unseren detaillierten Prospekt.

Nr. 2501  
mit Ablaufventil  
und  
Schwenkauslauf



**Aktiengesellschaft  
Karrer, Weber & Cie.  
Armaturenfabrik - Metallgiesserei-  
Warmpresswerk  
5726 Unterkulm, Telefon 064/46 01 01**

Verkaufsbüros in Zürich, Basel,  
Lausanne und Bellinzona

**D**ass bei diesem Bau  
Fassade, Türen und Fenster  
zeitlos schön, leicht und stabil  
und besonders wetterfest sind,  
hat seinen guten Grund:

## **Forster-Profilstahlrohre.**

In der neuen Bautechnik nehmen Profilstahlrohre für Fassaden, Fenster und Türen einen immer wichtigeren Platz ein. Weil sie interessante Möglichkeiten für eine eigenwillige und zeitlos schöne Architektur bieten. Aber auch weil sie sich in der Praxis in bezug auf Montagefreundlichkeit, Wetterfestigkeit und Anspruchslosigkeit im Unterhalt hervorragend bewähren.

Stahl bietet in Verbindung mit erprobten Korrosionsschutzsystemen zudem wirtschaftliche Vorteile.

So erklärt es sich, warum Profilstahlrohre nicht nur in Universitätsbauten, Schulen, Hallenbädern und Verwaltungsgebäuden, sondern auch in einfachen Zweckbauten Verwendung finden.

Forster ist auf dem Sektor der Profilstahlrohre führend. Punkto Qualität. Punkto Auswahl. Punkto Know-how in der Anwendung und in der Dichtungstechnik. Wo immer es um Profilstahlrohre geht, lohnt sich deshalb eine Zusammenarbeit mit Forster.

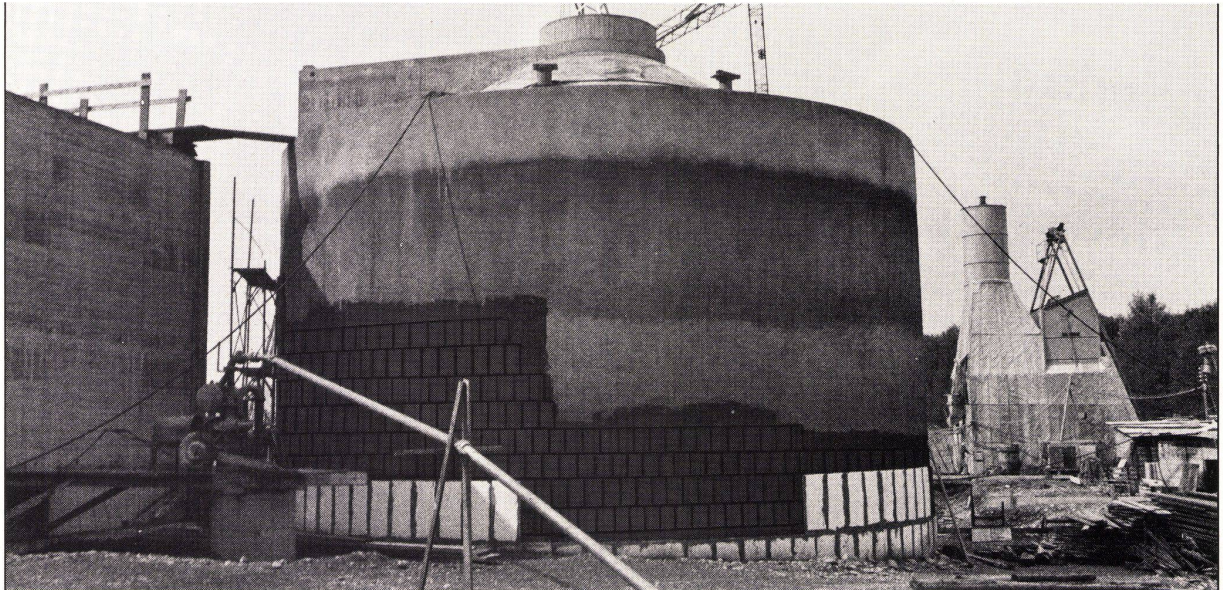
Hermann Forster AG  
Stahlröhrenwerk  
9320 Arbon  
Telefon 071/469191

**Forster –  
Profilstahlrohre mit Profil.**



Schweizer Qualität aus der Arbonia-Forster-Gruppe.

**forster**



## 4 cm Foamglas genügen, um dampfende, faulende, gärende und feuchtende Abwässer zu isolieren.

B&W

**Deshalb sind die beiden Faultürme der ARA-Sensetal in Laupen mit Foamglas isoliert. Sicherheit war hier von grösster Bedeutung, stehen doch die 15 Meter hohen und 15 Meter Durchmesser aufweisenden Faultürme teilweise voll im Grundwasser.**

**Foamglas ist und bleibt für immer wasser- und dampfdicht.**

Dieser entscheidende Vorteil löste die grossen Feuchtigkeitsprobleme und ersparte umfangreiche und kostspielige Feuchtigkeits-sperren. ARA – eine weitere anspruchsvolle Referenz für die vielfältigen Einsatzmöglichkeiten von Foamglas.

### **ARA-Sensetal Laupen**

Ca. 1400 m<sup>2</sup> Foamglas für Fundamentplatten- und Aussen-mauer-Isolation.  
Bauleitung + Projekt: Ingenieurbureau Holinger AG, Bern  
Architekt: H. R. Spycher, Architekt ETH, Flammatt  
Ausführung: Firma ARGE, Sensetal

FOAMGLAS® WIRD HERGESTELLT DURCH:

**pc** PITTSBURGH CORNING EUROPE S.A.

Foamglas® und PC sind eingetragene Warenzeichen in den Vereinigten Staaten und anderen Ländern.

**Foamglas ist nicht billig – aber preiswert.**

Verlangen Sie unsere Dokumentation und vergleichen Sie kritisch! Wo finden Sie diese einmalige Kombination von Vorteilen:

- **absolut wasser- und dampfdicht**

Foamglas besteht aus reinem Glas, ohne Bindemittel-zusätze, ist vollkommen anorganisch und dank seiner Struktur absolut wasser- und dampfdicht.

- **nicht brennbar**

So besteht keine Gefahr, dass der Wärmedämmstoff Brände übers ganze Gebäude trägt und aus einem kleinen Zimmerbrand ein Grossbrand wird.

- **extrem druckfest und massbeständig**

Foamglas quillt, schrumpft und wirft sich nicht und hat einen lin. Ausdehnungskoeffizienten, der praktisch dem von Beton gleichkommt.

- **säurefest und schädlingssicher**

Schützt vor Schädlingen jeder Art und vor den meisten chemischen Einflüssen.

- **kann direkt verputzt werden**

Foamglas lässt sich einfach verarbeiten und praktisch und schnell verlegen.

Auslieferungslager:

Biel: 032/25 88 33  
Chur: 081/27 22 13  
Zürich: 01/64 33 53  
Basel: 061/35 35 05  
Lugano: 091/51 46 23

# FOAMGLAS®

**der wirtschaftliche Wärmedämmstoff – für immer**

Generalvertretung für die Schweiz

**Jac. Huber & Bühler**

Nachf. Dr. H. + R. Bühler  
Mattenstrasse 137 - 2500 Biel  
Telefon 032/25 88 33 - Telex 34116

### **Informationsbon**

Einsenden an: Jac. Huber & Bühler, Mattenstrasse 137, 2500 Biel

- Senden Sie mir technische Daten über den Einsatz von Foamglas bei ARA
- Senden Sie mir Ihre Dokumentation


Adresse:



# Mit der neuen Fluores könnte man mit gleich viel Stro

Die neue Fluoreszenzlampe TL-H 80 von Philips hat bei gleichem Stromverbrauch wie herkömmliche «de Luxe»-Lampen eine fast doppelt so grosse Lichtausbeute: Sie macht mehr Licht aus Ihrem Strom. Dass man dabei nicht nur Elektrizität, sondern auch an Leuchten, Betrieb und Wartung spart, ist einleuchtend.

Noch einleuchtender wird die TL-H 80 von Philips, wenn man sich vor Augen hält, dass dieses hellere Licht auch schöneres Licht ist. Wissenschaftler haben nämlich herausgefunden, dass das menschliche Auge auf verschiedene Farben ungleich empfindlich reagiert. Und deshalb strahlt die TL-H 80 das Licht in den drei



# zenzlampe von Philips m das ganze Haus beleuchten.

Spektralbereichen Blau, Grün und Rot ab. Damit die Farben auch bei Kunstlicht betrachtet so erscheinen, wie sie bei Tageslicht sind.

Ich brauche mehr Licht, das weniger braucht. Bitte informieren Sie mich durch Ihren ausführlichen Spezialprospekt.

Name: \_\_\_\_\_

Strasse: \_\_\_\_\_

PLZ/Ort: \_\_\_\_\_ BW

Einsenden an: Philips AG,  
Abt. Licht, Edenstr. 20, 8027 Zürich

## PHILIPS





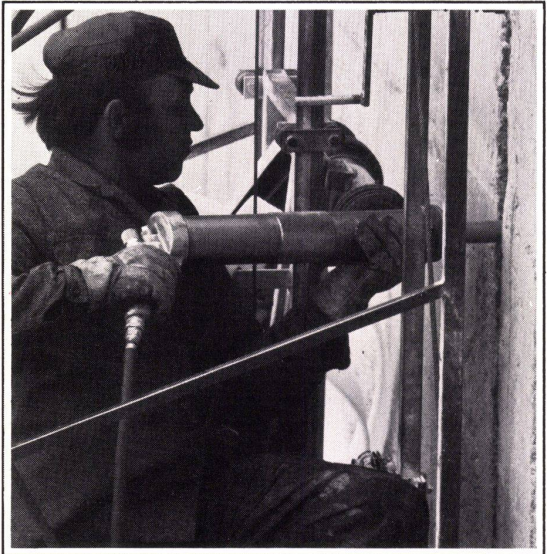
# Re- novation

Die sieben mageren Jahre haben auch ihr Gutes: Man ist zu den alten Werten zurückgekehrt, hat eingesehen, dass nicht immer alles neu sein muss. Manches Haus wird jetzt zu Recht überleben, indem man es renoviert statt abreisst.

Und da ist auch unsere Spezialität. Denn es sind nicht die Grundmauern, die der Erneuerung bedürfen, sondern all die kleinen Ecken, Fugen und Abdichtungen, wo der Alterswurm angreift. Unsere Spezialitäten sind:

- Alle Fugenarbeiten
  - Fassadenrisse
- Undichtigkeiten in Badezimmern und Duschen
  - Beschichtungen (Böden, Wände, Tanklager, Schwimmbäder)
  - Bohren und Schneiden von Beton (für neue Heizungs-/Belüftungssysteme, sanitäre Einrichtungen und Kabelverlegungen)
  - Betonreparaturen mit Kunstharz

Isotech ist ein international tätiges Spezialunternehmen für Kunststoffbeschichtungen, Fugenabdichtungen, Bohrungen und Betonschneiden. Eingerichtet für grosse und kleine Probleme.



**ISOTECH** arbeitet gründlich, dauerhaft und preisgünstig

555  
SC

ISOTECH AG	8404 Winterthur 5000 Aarau 4000 Basel 3027 Bern 6592 S. Antonio 2504 Biel 6000 Luzern 9015 St. Gallen 8037 Zürich 1008 Prilly 1211 Genf	Hegmattenstr. 20 Buchserstr. 57 Blotzheimerstr. 22 Looslistr. 3 (Tessin) J. Renferstr. 65 Würzenbachhalde 15 Krätzerstr. 75 Rötelstr. 39 6, ch. des Huttins 19, Château-Bloc Apollolaan 41	Tel. 052/27 27 27 Tel. 064/24 58 51 Tel. 061/43 45 76 Tel. 031/55 37 73 Tel. 092/62 21 15 Tel. 032/41 76 34 Tel. 041/31 30 30 Tel. 071/31 22 93 Tel. 01/60 02 48 Tel. 021/24 56 08 Tel. 022/96 28 82 Tel. 020/73 90 25	ISOTECH GmbH	7500 Karlsruhe 21 1000 Berlin 4300 Essen 6000 Frankfurt 3004 Isernhagen 2 5000 Köln 91 8013 Haar-München 2326 Lanzendorf/Wien 8020 Graz 4020 Linz-Urfahr N.V. Fiduciaire Fiscabel S.A. 1800 Vilvoorde (Brüssel)	Daimlerstr. 25 Thyssenstr. 1 Glückstr. 19-21 Mauritiusstr. 6 Wolftramstr. Olpenerstr. 502 Gronsdorf Nr. 8 Unt. Hauptstr. 3 Strassengelstr. 33 Hauptstr. 58 D'Aubremestraat 2	Tel. 0721/ 7 20 86 Tel. 030/411 40 04 Tel. 0201/ 27 81 00 Tel. 0611/ 35 94 23 Tel. 0511/ 73 20 85 Tel. 0221/ 89 20 19 Tel. 089/420 38 39 Tel. 02235/ 5 76 Tel. 03122/ 5 22 48 Tel. 07222/ 3 22 76 Tel. 02/ 251 12 97
ISOTECH B.V.	1009 Amsterdam-Zuid			ISOTECH N.V.			

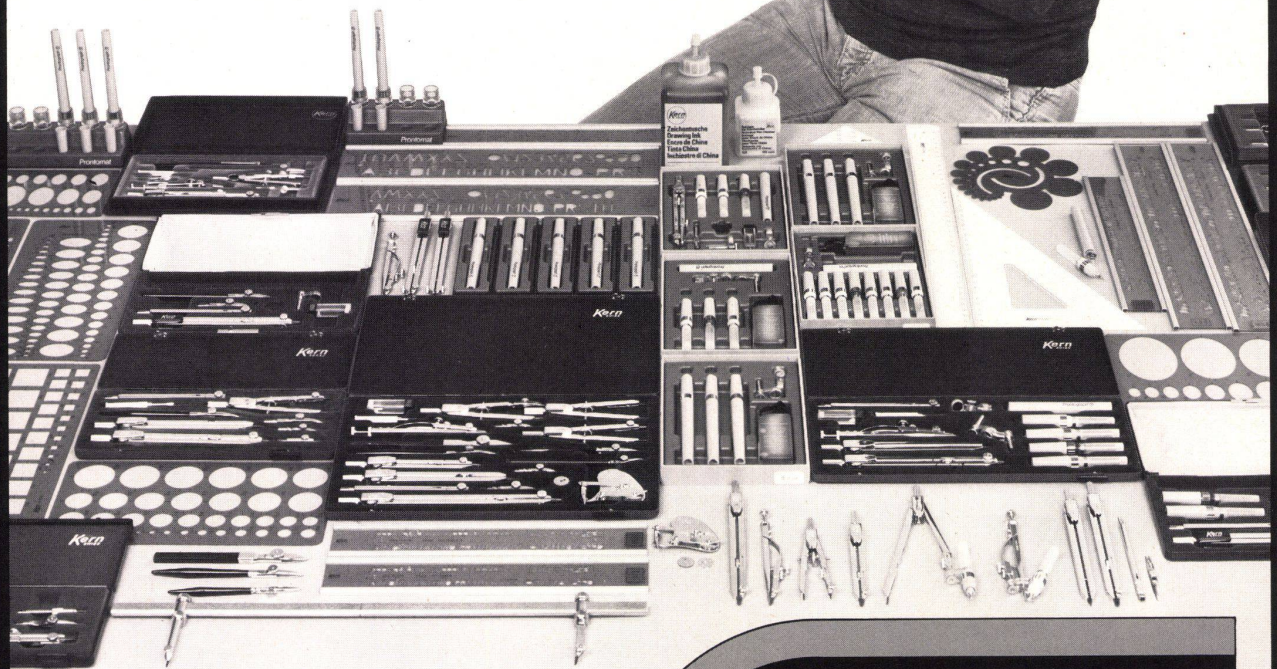


# Fein, dass all das von Kern ist

Jetzt gibt es nicht mehr nur Reisszeuge von Kern, sondern auch Kern-Tuschefüller, Kern-Prontograph, Kern-Schrift- und Zeichenschablonen, Kern-Massstäbe und Winkel. Alles Zeichengeräte von der sprichwörtlichen Qualität und Zuverlässigkeit, die der Berufszeichner an den Kern-Reisszeugen seit langem schätzt.

Lassen Sie sich in Ihrem Fachgeschäft das reichhaltige Kern-Sortiment zeigen oder verlangen Sie den neuen Prospekt.

Kern & Co. AG, 5001 Aarau  
Werke für Präzisionsmechanik und Optik  
Telefon 064/25 1111



System für rationelles Zeichnen

Bitte senden Sie mir den neuen Prospekt  
über das Kern-System für rationelles  
Zeichnen

Name \_\_\_\_\_

Adresse \_\_\_\_\_

# neu

exklusiv  
bei  
SIBIR  
das  
modernste  
Einbaumodell



EG 230 Liter **✳✳✳✳** absolut lautlos und vibrationsfrei

Das Spitzenmodell im erfolgreichen SIBIR-Kühlschrankprogramm:

**✳✳✳** EG 230, zweitüriger Kühl-Gefrierautomat mit 230 Litern Gesamt- und 32 Litern **✳✳✳**-Gefrierfach-Volumen.

**✳✳✳** (4 Sterne)-Gefrierfach. Die von der neuen DIN-Norm 8953 verlangte Gefrierleistung wird vom EG 230 Liter um das Doppelte übertroffen. In 24 Stunden können 3,2 kg Frischprodukte eingefroren werden.

## SIBIR

# LUXALON<sup>®</sup>

HUNTER DOUGLAS  
BAUPRODUKTE




**Hunter Douglas**



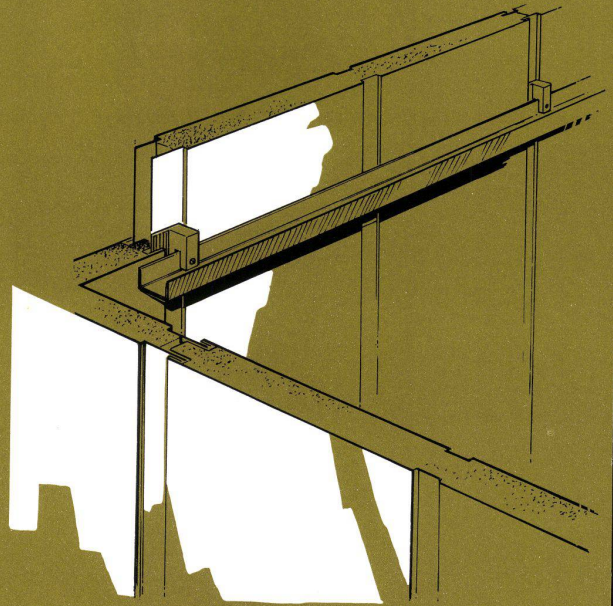
Ein Autobahnrestaurant

LUXALON® Aluminium-Fertigwand aus 60 cm breiten, 50 mm dicken Paneelen Typ 605. Ausgezeichnete Wärmedämmung ( $0,43 \text{ kcal/m}^2 \text{ h } ^\circ\text{C}$ ) und Lärmisolation. Problemlose Montage. Unsichtbare Befestigung. Die doppelte Einbrennlackierung ist witterungsbeständig und äusserst einfach in der Wartung. Die grosse Auswahl an lichtechten Farben ermöglicht unzählige dekorative Kombinationen.

Beratung und ausführliche Unterlagen durch:

 **Hunter Douglas**

Moosstrasse 15, 6003 Luzern, Tel. 041 23 60 83



Ein Archiv

Grosse, fensterlose Fassadenflächen in einer anspruchsvoll geplanten Neubauzone. Gelöst mit der LUXALON® Aluminium-Fassade Typ 150 F. Das ausgefeilte System von Trägerrippe und Paneel entspricht den bauphysikalischen Forderungen. Das ist Voraussetzung. Der gestalterischen Freiheit sind durch die breite Farbskala kaum Grenzen gesetzt.



Beratung und ausführliche Unterlagen durch:

 **Hunter Douglas**

Moosstrasse 15, 6003 Luzern, Tel. 041 23 60 83




Eine Universität

Kombination mit LUXALON® Raster- und Paneeldecken. Einfache und schnelle Montage. Praktisch alle Einbauleuchten verwendbar. Die Deckeninstallationen bleiben immer zugänglich.


Die zweifach einbrennlackierten Aluminium-Paneele (2 Typen: glatt und perforiert) sind in vielen Farben und Profilformen erhältlich und bieten zahlreiche attraktive Gestaltungsmöglichkeiten.

Für höchste Ansprüche: LUXALON® Decken als Ventilations- oder kombinierte Ventilations-Akustik-Decken.

Beratung und ausführliche Unterlagen durch:

 **Hunter Douglas**

Moosstrasse 15, 6003 Luzern, Tel. 041 23 60 83

® eingetragenes Warenzeichen von  Hunter Douglas





# Ja, es hat schon seine Gründe, warum Lichtpausspezialisten auf Messerlis **Lichtpauspapiere** setzen

Vor genau 100 Jahren begann Carl Alfred Messerli in Zürich mit der Herstellung von Lichtpauspapieren für das Negativverfahren.

Pioniergeist, Idealismus, strenge Qualitätsmassstäbe und nicht zuletzt ein reibungsloser Service haben im Laufe eines Jahrhunderts dazu beigetragen, das Ungewöhnliche zu schaffen: Heute arbeiten die meisten Lichtpausspezialisten mit Papieren und Filmen aus Messerlis umfassendem Sortiment. Beim Halbtrocken- ebenso wie beim Trockenverfahren.

Mit den opaken Papieren beispielsweise, die es in den verschiedensten Kopiergeschwindigkeiten, Farben, Gewichten und Formaten gibt.

Oder mit den bewährten Tochterpauspapieren, die durch schnelle Verarbeitung, höchste Transparenz, grossen Belichtungsspielraum und hervorragende Deckkraft bestechen.

Kommt es auf höchste Masshaltigkeit an, setzen Kenner auf Messerlis Tochterpausfilme aus weitgehendst reissfestem und feuchtigkeitsunempfindlichem Polyester material.

Und soll's schliesslich aussehen wie gedruckt, kommen die Kontrast-Lichtpauspapiere zum Zug.

Warten Sie nicht länger, Messerlis Spitzenprogramm kennen zu lernen. Gratismuster und ausführliche Informationen beschaffen Sie sich mit dem Coupon.



## Messerli

A. Messerli AG  
8152 Glattbrugg ZH Tel. 01-810 30 40

Filialen: Basel Bern Genf Kriens Lugano  
St. Gallen Sierre

## Coupon TK 2.76

A. Messerli AG, Sägereistr. 29, 8152 Glattbrugg

- Wir bitten um Zusendung Ihrer Muster-Blätter.
- Ammoniak  Halbtrocken
- Schicken Sie uns Ihre Lichtpaus-Dokumentation.
- Informieren Sie uns auch über Ihre Spezialbereiche  Zeichenpapiere und -folien
- Kopieren / Drucken  Mikrofilm
- Audiovision  Aktenvernichtung.  
(Gewünschtes bitte ankreuzen)

ZIS

Firma \_\_\_\_\_

Telefon \_\_\_\_\_

Adresse \_\_\_\_\_

zuständig \_\_\_\_\_

**pausen kopieren drucken mikrofilm audiovision aktenvernichtung**

kühlen · tiefgefrieren  
kochen · backen · braten · grillieren  
entlüften  
geschirrspülen  
waschen  
trocknen



**Jetzt bietet  
Electrolux  
ein vollständiges  
Geräte-Sortiment für die Schweizer Küche an  
(wir behaupten das vollständigste).**

Electrolux Kühlschränke, Tiefgefrierer und Geschirrspüler haben sich seit Jahren einen festen Platz in der Schweizer Küche erobert. Mit der neu erworbenen Produktionsstätte in Murten ist Electrolux nun auch Schweizer Herdspezialist. Das vollständige und massgerechte Electrolux Sortiment bietet bestechende Vorteile.

Electrolux Haushaltgeräte erkennt man am wunderschönen, zeitlosen Design, das sich konsequent durch die ganze Produktlinie zieht. Jede Küche gewinnt durch die klare Linienführung und das einheitliche Aussehen aller Geräte.

Sämtliche Produkte sind problemlos und frontbündig einbaubar. Das 55 cm breite Vollsortiment ist genau nach Sink-Norm gebaut und gewährleistet auch für später volle Austauschbarkeit der Apparate. Bei den Kühl- und Gefrierschränken bietet Electrolux neben der 55er Norm auch ein vollständiges Sortiment an 60 cm breiten Geräten an. Mit Hilfe von Dekorrahmen und Frontplatten passen sich Electrolux Geräte auch farblich jeder Küche an.

Im Falle einer Panne ist unser gut ausgebauter Kundenservice immer für Sie da (bei Tiefgefriergeräten innerhalb von 24 Stunden mit schriftlicher Tiefkühlgutgarantie).

Electrolux – Qualität, die sich herumspricht.

 **Electrolux**

Electrolux Küche + Klima AG,  
8048 Zürich, Badenerstrasse 587, Telefon 01/52 22 00



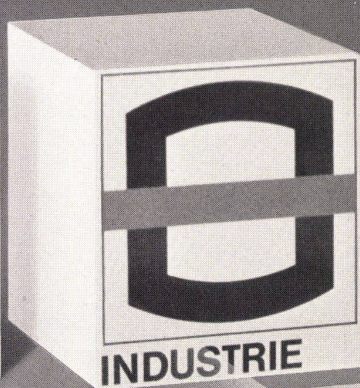
Elektro-Heizsysteme

# confotherm®

wirtschaftlich · umweltfreundlich · zukunftssicher



FREIFLÄCHEN



INDUSTRIE

Elektrische Fußbodenheizung »confotherm«  
– die Alternative des Fortschritts.  
»Unter'm Strich« nicht teurer als eine  
konventionelle Radiatoren-Heizung mit  
zentraler Öl- bzw. Gas-Feuerung.  
Doch mit eindeutigen Plus-Vorteilen für  
behaglicheres Raumklima!

Neu:

6 Seiten »geballte« Information – Argumente,  
Fakten, Möglichkeiten.

Fordern Sie den neuen Übersichts-Prospekt an!

Für Architekten und Planer  
halten wir detaillierte Planungsunterlagen bereit.

Einbau und Service über leistungsfähige  
»confotherm«  
Elektro-Fachfirmen-  
mit System-Garantie!



WOHNÄRÄUME



Thermo-Engineering AG · Limmatstrasse 77 · CH-8031 Zürich · Tel.: 01-42 21 62/63 · Telex: 0045 58566

Schicken Sie mir den neuen  
»confotherm«-Übersichtsprospekt

Ich bin an den detaillierten  
Planungsunterlagen interessiert

Name

Anschrift

# Enka Glanzstoff hat was dagegen, wenn es bei Teppichböden „funkt“.

Müssen Türklinken und andere Metallgegenstände zu kleinen Heim-Blitzableitern werden, wenn man Teppichboden im Haus hat?

Nein, meinen wir! Gewiss, die Schocks sind unschädlich – aber unangenehm. Man sollte ungeschockte Freude an seinem Teppichboden haben. Deshalb entwickelten wir ENKA STAT®. Ein Spezialteppichgarn von Enka Glanzstoff, das durch und durch antistatisch ist. Und bleibt! Auch nach vielen Reinigungen. Das ganze Teppichleben lang. Viele renommierte Teppichhersteller ver-

arbeiten ENKA STAT® zu interessanten Teppichböden. Enka Glanzstoff unterzieht sie dann nochmal einer Reihe strenger Qualitätsprüfungen. Bei einem positiven Ergebnis darf der Teppichhersteller neben seinem Namen die Qualitätsmarke „ENKALON® controlled quality“ setzen, natürlich mit dem Zusatz „ANTISTATIC“.

Kann man wenigstens gleich sehen, was man in der Hand hat.

Erspart einem später viele kleine Schocks. Es ist immer besser, im voraus Bescheid zu wissen.



## Qualität verkauft sich besser.

Enkalon ist eine Qualitätsmarke der Enka Glanzstoff  einem Unternehmen der Akzo-Gruppe

Enka Glanzstoff Schweiz GmbH, Rorschach