

Wohnhaus mit Installations-Kernzone = Habitation avec noyau technique = Residence with installations core

Autor(en): **[s.n.]**

Objektyp: **Article**

Zeitschrift: **Bauen + Wohnen = Construction + habitation = Building + home :
internationale Zeitschrift**

Band (Jahr): **30 (1976)**

Heft 12

PDF erstellt am: **29.06.2024**

Persistenter Link: <https://doi.org/10.5169/seals-335575>

Nutzungsbedingungen

Die ETH-Bibliothek ist Anbieterin der digitalisierten Zeitschriften. Sie besitzt keine Urheberrechte an den Inhalten der Zeitschriften. Die Rechte liegen in der Regel bei den Herausgebern.

Die auf der Plattform e-periodica veröffentlichten Dokumente stehen für nicht-kommerzielle Zwecke in Lehre und Forschung sowie für die private Nutzung frei zur Verfügung. Einzelne Dateien oder Ausdrucke aus diesem Angebot können zusammen mit diesen Nutzungsbedingungen und den korrekten Herkunftsbezeichnungen weitergegeben werden.

Das Veröffentlichen von Bildern in Print- und Online-Publikationen ist nur mit vorheriger Genehmigung der Rechteinhaber erlaubt. Die systematische Speicherung von Teilen des elektronischen Angebots auf anderen Servern bedarf ebenfalls des schriftlichen Einverständnisses der Rechteinhaber.

Haftungsausschluss

Alle Angaben erfolgen ohne Gewähr für Vollständigkeit oder Richtigkeit. Es wird keine Haftung übernommen für Schäden durch die Verwendung von Informationen aus diesem Online-Angebot oder durch das Fehlen von Informationen. Dies gilt auch für Inhalte Dritter, die über dieses Angebot zugänglich sind.

Wohnhaus mit Installations-Kernzone

Habitation avec noyau technique
Residence with installations core

Booth & Nagle, Chicago

Kohler-Centennial-Haus, Kohler-Wisconsin

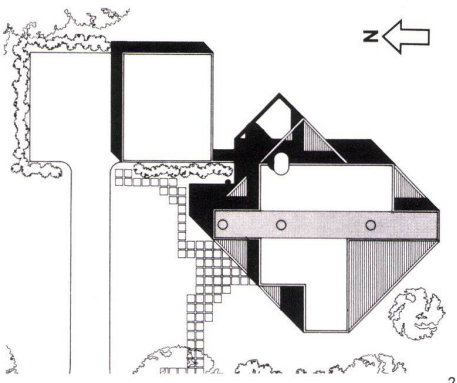
Habitation Kohler-Centennial,
Kohler-Wisconsin
Kohler Centennial House, Kohler/
Wisconsin



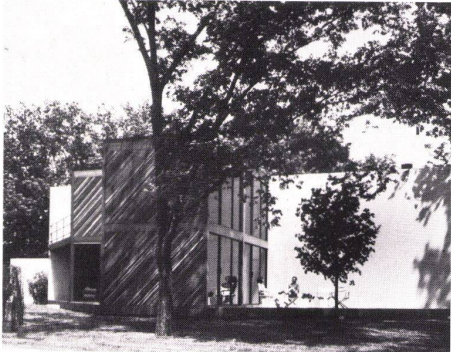
Dieses Experimentierhaus stellt einen Versuch dar, fabrikgefertigte Kernelemente, die alle Naßräume, wie Küche, Bad und WC sowie Heizung und Lüftung enthalten, mit vorgefertigten Holzelementen zu dem Wohn- und Schlafbereich zu verbinden. Die Kernelemente sind 8 × 12 ft. groß, werden von der Fabrik geliefert und wie Trailer zusammengesetzt. Für die Anordnung des Wohn- und Schlafbereiches sind viele Variationen möglich, das Grundmodul beträgt 12 × 12 ft.

Cette maison expérimentale essaye de mettre en œuvre des éléments de noyau fabriqués en usine et contenant tous les locaux de service tels que cuisine, salle de bain et WC, ainsi que les gaines de chauffage et de ventilation, tout en reliant ceux-ci aux zones de séjour et de sommeil à l'aide d'éléments en bois également préfabriqués. Les éléments de noyau mesurant 8 × 12 pieds, sont livrés directement par l'usine et assemblés bout à bout l'un à l'autre. Sur la base d'un module de 12 × 12 pieds, de nombreuses possibilités restent ouvertes pour la distribution des zones de séjour et de sommeil.

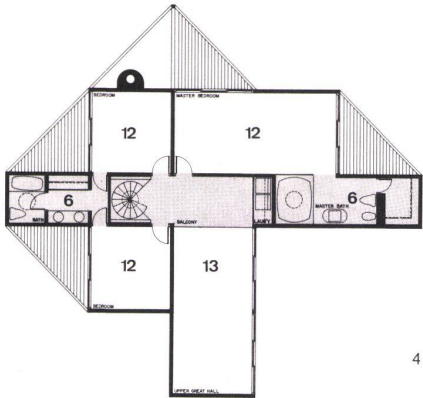
This experimental house tests the possibility of connecting up prefab core elements, such as sanitary facilities, kitchen, bath and WC, plus heating and ventilation plants, with prefab timber elements with the living and bedroom area. The core elements measure 8 ft. × 12 ft., are delivered from the factory and assembled like trailers. Many variations are possible for the arrangement of the living and bedroom area; the basic module is 12 ft. × 12 ft.



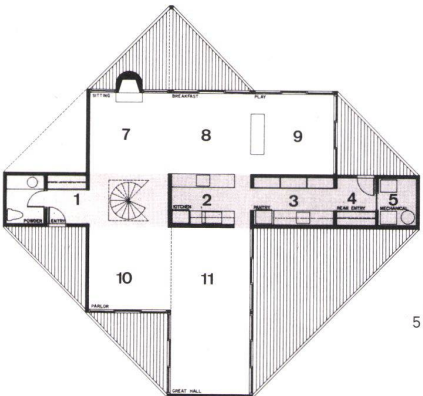
2



3



4



5



6

1
Vorspringende Terrasse vor dem Wohnbereich.
Terrasse en avancée devant la zone d'habitat.
Projecting terrace in front of living area.

2
Lageplan.
Plan de situation.
Site plan.

3
Kernzone und Wohnbereich sind durch unterschiedliche Materialien charakterisiert.
Le noyau et la zone d'habitat se caractérisent par des matériaux différents.

Core and living area are characterized by different materials.

4
Grundriß Obergeschoß 1:300.
Plan de l'étage.
Plan of 1st floor.

5
Grundriß Erdgeschoß 1:300.
Plan du rez-de-chaussée.
Plan of ground floor.

4, 5
1 Eingang / Entrée / Entrance
2 Küche / Cuisine / Kitchen
3 Hauswirtschaftsraum / Pièce de service / Utility room

4 Nebeneingang / Entrée secondaire / Side entrance
5 Heizung / Chauffage / Heating plant
6 Bad / Salle de bains / Bath
7 Sitzplatz / Coin de repos / Seating nook
8 Frühstückszimmer / Salle du petit déjeuner / Breakfast room
9 Spielraum / Salle de jeu / Play-room
10 Wohnraum / Salle de séjour / Living room
11 Halle / Hall
12 Schlafzimmer / Chambre à coucher / Bedroom
13 Luftraumhalle / Vide du hall / Air space in hall

6
Blick vom Wohnraum in die zweigeschossige Halle.
Le hall régnant sur deux étages vu de la salle de séjour.
View from living-room into the two-storey hall.