

Haus über quadratischem Grundriss = Habitation sur un plan carré = House on a square plan

Autor(en): [s.n.]

Objektyp: **Article**

Zeitschrift: **Bauen + Wohnen = Construction + habitation = Building + home :
internationale Zeitschrift**

Band (Jahr): **30 (1976)**

Heft 12

PDF erstellt am: **04.07.2024**

Persistenter Link: <https://doi.org/10.5169/seals-335576>

Nutzungsbedingungen

Die ETH-Bibliothek ist Anbieterin der digitalisierten Zeitschriften. Sie besitzt keine Urheberrechte an den Inhalten der Zeitschriften. Die Rechte liegen in der Regel bei den Herausgebern. Die auf der Plattform e-periodica veröffentlichten Dokumente stehen für nicht-kommerzielle Zwecke in Lehre und Forschung sowie für die private Nutzung frei zur Verfügung. Einzelne Dateien oder Ausdrucke aus diesem Angebot können zusammen mit diesen Nutzungsbedingungen und den korrekten Herkunftsbezeichnungen weitergegeben werden. Das Veröffentlichen von Bildern in Print- und Online-Publikationen ist nur mit vorheriger Genehmigung der Rechteinhaber erlaubt. Die systematische Speicherung von Teilen des elektronischen Angebots auf anderen Servern bedarf ebenfalls des schriftlichen Einverständnisses der Rechteinhaber.

Haftungsausschluss

Alle Angaben erfolgen ohne Gewähr für Vollständigkeit oder Richtigkeit. Es wird keine Haftung übernommen für Schäden durch die Verwendung von Informationen aus diesem Online-Angebot oder durch das Fehlen von Informationen. Dies gilt auch für Inhalte Dritter, die über dieses Angebot zugänglich sind.

Haus über quadratischem Grundriß

Habitation sur un plan carré
House on a square plan

Booth & Nagle, Chicago

Ferienhaus in Northern Minnesota

Maison de vacances à Northern Minnesota
Vacation house in Northern Minnesota

1
Eingangsbereich, rechts der vorspringende Frühstücksraum.

La zone d'entrée, à droite la salle du petit déjeuner en avancée.

Entrance area, right, the projecting breakfast room.

2
Grundriß Obergeschoß 1:300.
Plan de l'étage.
Plan of 1st floor.



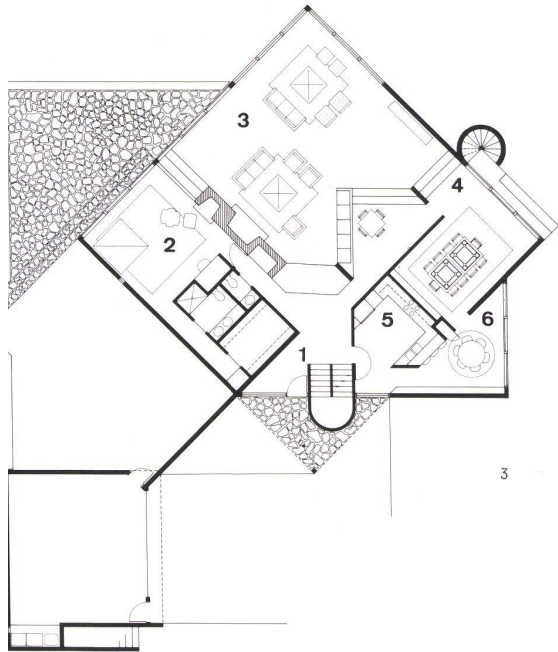
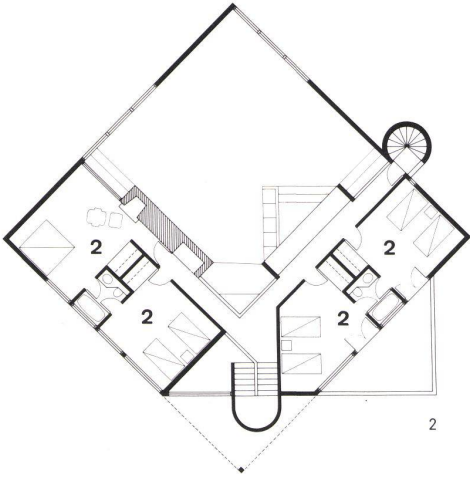
Das Haus wurde über einer vorhandenen Steinterrasse so angelegt, daß die Haus-
spitze senkrecht zum See zeigt und nach
beiden Seiten den Blick über den See frei-
gibt. Das geschlossene Quadrat des Grund-
risses mit einer Größe von 48 × 48 ft. wird
am Eingangsbereich durch den vorsprin-
genden Frühstücksraum durchbrochen. Die
Außen- und Innenverkleidung besteht aus
hellem Zedernholz.

Cette maison est implantée sur un socle
en pierres existant de manière à se pré-
senter sur l'angle face au lac, les deux
façades correspondantes ayant ainsi la vue
libre sur celui-ci. Le carré parfait du plan
mesurant 48 × 48 pieds est rompu au droit
de la zone d'entrée par l'avancée de la
salle du petit déjeuner. Les revêtements
extérieurs et intérieurs sont exécutés en
bois de cèdre clair.

The house has been built over an already
existing stone terrace in such a way that
the end of the house is perpendicular to the
shore of the lake and there is an unimped-
ed view on both sides over the lake. The
closed square of the plan with dimen-
sions of 48 ft. × 48 ft. is broken in the en-
trance area by the projecting breakfast room.
Both outside and inside facing consists of
light cedarwood.

3
 Grundriß Erdgeschoß 1:300.
 Plan du rez-de-chaussée.
 Plan of ground floor.

2, 3
 1 Eingang / Entrée / Entrance
 2 Schlafraum / Chambre à coucher / Bedroom
 3 Zweigeschossiger Wohnraum / Séjour régissant sur deux étages / Two-storey living-room



4 Eßraum / Salle à manger / Dining-room
 5 Küche / Cuisine / Kitchen
 6 Frühstücksraum / Salle du petit déjeuner / Breakfast room
 7 Garage

4
 Zweigeschossiger Wohnraum mit Blick über den See.
 Vue de séjour régissant sur deux étages, avec panorama sur le lac.
 Two-storey living-room with view over the lake.

5
 Das Haus ist diagonal über eine vorhandene Stein-
 terrasse gesetzt. Außen- und Innenverkleidung aus
 hellem Zedernholz.

La maison est implantée en diagonale sur une ter-
 rasse en pierres existante. Revêtements extérieurs
 et intérieurs en cèdre clair.

The house is sited diagonally over an existing stone
 terrace. External and internal facing of light cedar.

