

Haus am Südhang = Habitation sur une pente sud = House on a south slope

Autor(en): [s.n.]

Objektyp: **Article**

Zeitschrift: **Bauen + Wohnen = Construction + habitation = Building + home : internationale Zeitschrift**

Band (Jahr): **30 (1976)**

Heft 12

PDF erstellt am: **08.08.2024**

Persistenter Link: <https://doi.org/10.5169/seals-335577>

Nutzungsbedingungen

Die ETH-Bibliothek ist Anbieterin der digitalisierten Zeitschriften. Sie besitzt keine Urheberrechte an den Inhalten der Zeitschriften. Die Rechte liegen in der Regel bei den Herausgebern.

Die auf der Plattform e-periodica veröffentlichten Dokumente stehen für nicht-kommerzielle Zwecke in Lehre und Forschung sowie für die private Nutzung frei zur Verfügung. Einzelne Dateien oder Ausdrucke aus diesem Angebot können zusammen mit diesen Nutzungsbedingungen und den korrekten Herkunftsbezeichnungen weitergegeben werden.

Das Veröffentlichen von Bildern in Print- und Online-Publikationen ist nur mit vorheriger Genehmigung der Rechteinhaber erlaubt. Die systematische Speicherung von Teilen des elektronischen Angebots auf anderen Servern bedarf ebenfalls des schriftlichen Einverständnisses der Rechteinhaber.

Haftungsausschluss

Alle Angaben erfolgen ohne Gewähr für Vollständigkeit oder Richtigkeit. Es wird keine Haftung übernommen für Schäden durch die Verwendung von Informationen aus diesem Online-Angebot oder durch das Fehlen von Informationen. Dies gilt auch für Inhalte Dritter, die über dieses Angebot zugänglich sind.

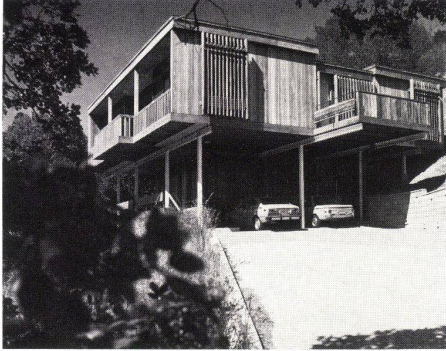
Haus am Südhang

Habitation sur une pente sud
House on a south slope

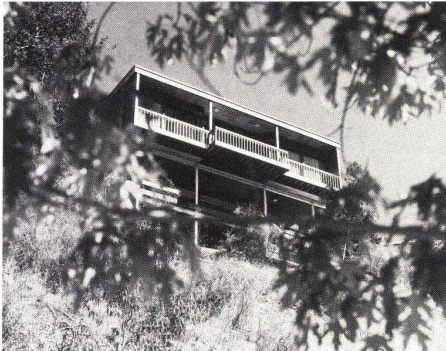
Vera Jansone, Kentfield/California

**Wohnhaus De Fisher-Jansone,
Greenbrae/California**

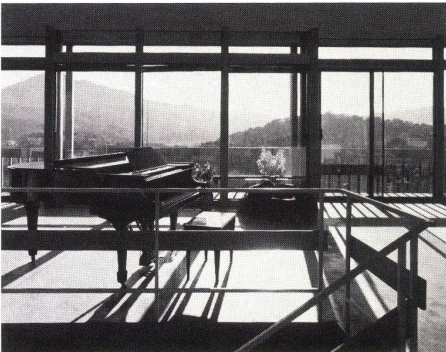
Habitation De Fisher-Jansone,
Greenbrae/Californie
De Fisher-Jansone home, Greenbrae/
California



1



2



3



4

Das Haus liegt an einem steilen Südhang zwischen hohen Eichenbäumen. Die Anfahrt führt unter das auf Stützen stehende Haus. Im Erdgeschoß befindet sich die Eingangshalle, ein Gästeappartement, Nebenräume und Sauna. Im Obergeschoß nimmt der Wohn- und Eßraum die ganze Breite des Hauses ein, im mittleren Bund liegen Küche, Treppe und Studio, rückwärts der Schlafbereich.

Cette maison est située sur un versant sud en forte pente, au milieu de grands chênes. La voie d'accès aboutit sous le volume de la maison montée sur pilotis. Au rez-de-chaussée on trouve le hall d'entrée, un appartement pour invités, des locaux secondaires et un sauna. La salle à manger-séjour occupe le volume de l'étage sur toute sa largeur; la travée centrale abrite la cuisine, l'escalier et le studio tandis que la zone de sommeil occupe la partie arrière.

The house is situated on a steep southerly slope among tall oak trees. The driveway runs underneath the house, which rests on supports. The ground floor accommodates the entrance hall, a guest flat, utility rooms and sauna. On the upper floor, the living-dining room extends over the entire width of the house; in the central section are the kitchen, stairs and studio, in the rear the bedroom area.

1
Zufahrt mit überdecktem Parkplatz.
Accès voitures avec parking couvert.
Access with covered car park.

2
Ansicht von Süden.
Vue du sud.
Elevation view from south.

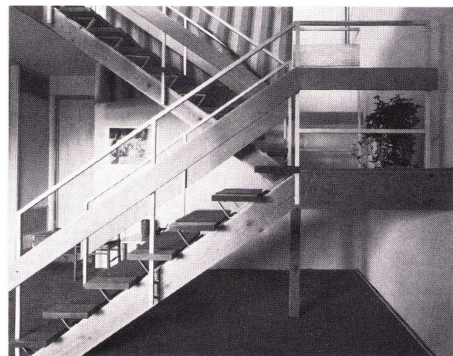
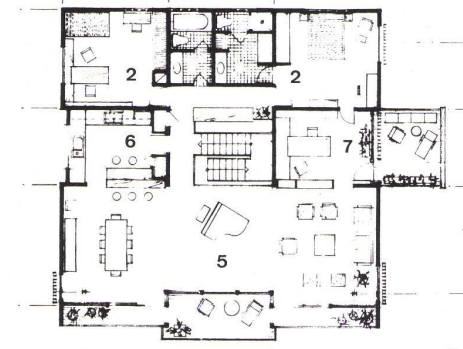
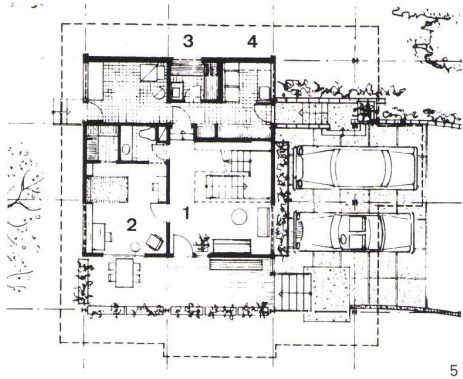
3
Wohnraum mit Ausgang vom Untergeschoß.
Salle de séjour avec escalier venant du sous-sol.
Living-room with ascent from basement.

4
Balkon vor dem Wohn- und Eßraum.
Balcon prolongeant la salle à manger-séjour.
Balcony prolonging the living-dining room.

5
Grundriß Erdgeschoß 1:300.
Plan du rez-de-chaussée.
Plan of ground floor.

6
Grundriß Obergeschoß 1:300.
Plan de l'étage.
Plan of 1st floor.

5, 6
1 Eingangshalle / Hall d'entrée / Entrance hall
2 Schlafraum / Chambre à coucher / Bedroom
3 Sauna
4 Nebenräume / Locaux secondaires / Utility rooms
5 Wohn- und Eßraum / Salle à manger-séjour / Living-dining room
6 Küche / Cuisine / Kitchen
7 Studio



7
EBbereich mit vorgelagerter Terrasse.
Zone des repas avec terrasse adjacente.
Dining area with adjoining terrace.

8
Ausgang vom Erdgeschoß in das Obergeschoß.
Escalier menant du rez-de-chaussée à l'étage.
Ascent from ground floor to 1st floor.

9
Studio.

