

**Zeitschrift:** Bauen + Wohnen = Construction + habitation = Building + home : internationale Zeitschrift

**Band:** 30 (1976)

**Heft:** 12

**Artikel:** Wohnhaus mit Architekturbüro = Habitation avec bureau d'architecture = Residence with architect's office

**Autor:** [s.n.]

**DOI:** <https://doi.org/10.5169/seals-335578>

### **Nutzungsbedingungen**

Die ETH-Bibliothek ist die Anbieterin der digitalisierten Zeitschriften. Sie besitzt keine Urheberrechte an den Zeitschriften und ist nicht verantwortlich für deren Inhalte. Die Rechte liegen in der Regel bei den Herausgebern beziehungsweise den externen Rechteinhabern. [Siehe Rechtliche Hinweise.](#)

### **Conditions d'utilisation**

L'ETH Library est le fournisseur des revues numérisées. Elle ne détient aucun droit d'auteur sur les revues et n'est pas responsable de leur contenu. En règle générale, les droits sont détenus par les éditeurs ou les détenteurs de droits externes. [Voir Informations légales.](#)

### **Terms of use**

The ETH Library is the provider of the digitised journals. It does not own any copyrights to the journals and is not responsible for their content. The rights usually lie with the publishers or the external rights holders. [See Legal notice.](#)

**Download PDF:** 15.10.2024

**ETH-Bibliothek Zürich, E-Periodica, <https://www.e-periodica.ch>**

## Wohnhaus mit Architekturbüro

Habitation avec bureau d'architecture  
Residence with architect's office

Carla og Axel Jürgensen, Lingby

### Haus Jürgensen, Lingby bei Kopenhagen

Habitation Jürgensen, Lingby près de  
Copenhague

Jürgensen home, Lingby near Copenhagen

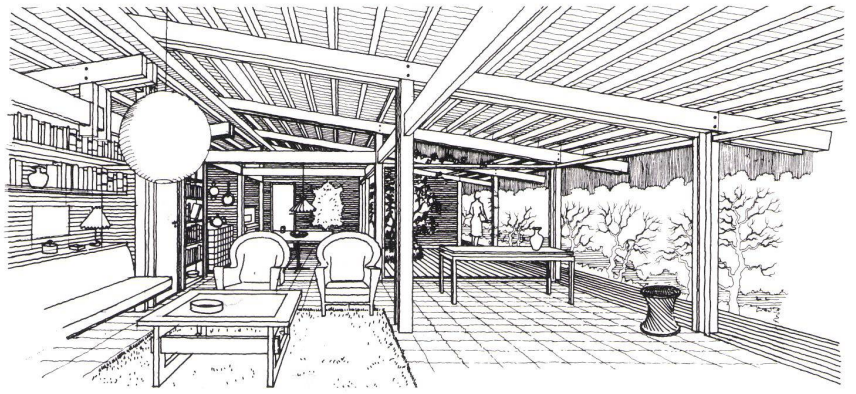


Das langgestreckte Haus ist auf einem Achsmaß von 3 m aufgebaut. Vor- und Rücksprünge, so am Eingangsbereich des Büros und im Anschluß an den Wohnraum, lockern die straffe Form auf. Die Mauerwerksteile bestehen aus braunen Ziegelsteinen, die im Raum sichtbare Holzkonstruktion ist aus heller Kiefer. Der architektonische Charakter des Hauses wird durch die Materialien, ihre Anordnung und die sorgfältige handwerkliche Verarbeitung bestimmt.

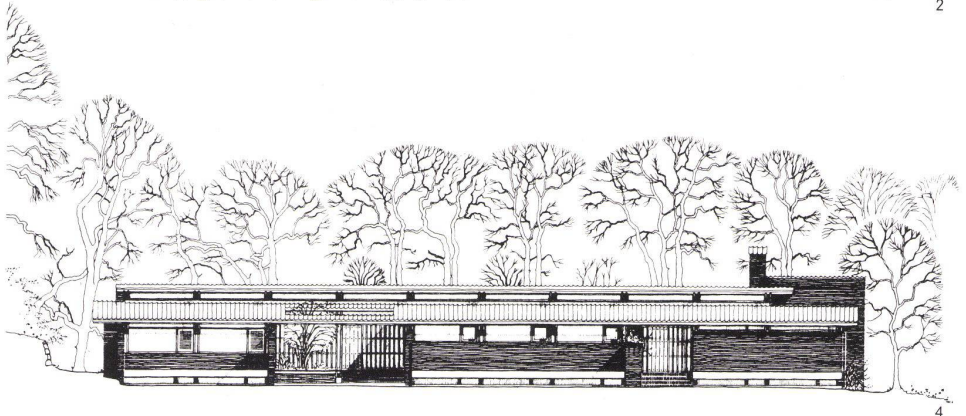
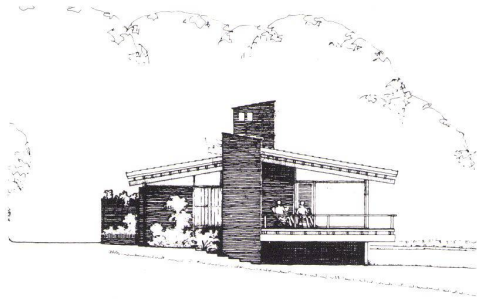
Cette maison toute en longueur est conçue sur une maille directrice de 3 m. Des parties en avancée et en retrait, au droit de l'entrée du bureau ainsi qu'en prolongement de la salle de séjour, animent la sévérité de cette forme. Les parties maçonnées sont exécutées en briques brunes, les pièces de bois apparentes à l'intérieur du volume sont en pin de ton clair. Le choix des matériaux et leur disposition, ainsi que l'exécution soignée des détails, confèrent à cette maison son caractère architectural.

The elongated house is based on an axial measurement of 3 meters. Projections and recesses, as at the entrance to the office and adjoining the living-room, break up the otherwise rigid design. The masonry consists of brown brick; the timber construction, which is visible on the interior, is of light pine. The architectural character of the house is determined by the materials employed, their disposition and the meticulous craftsmanship of the builders.

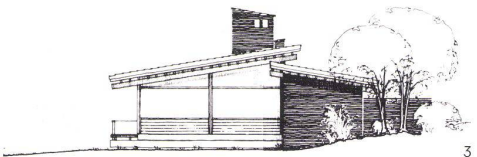




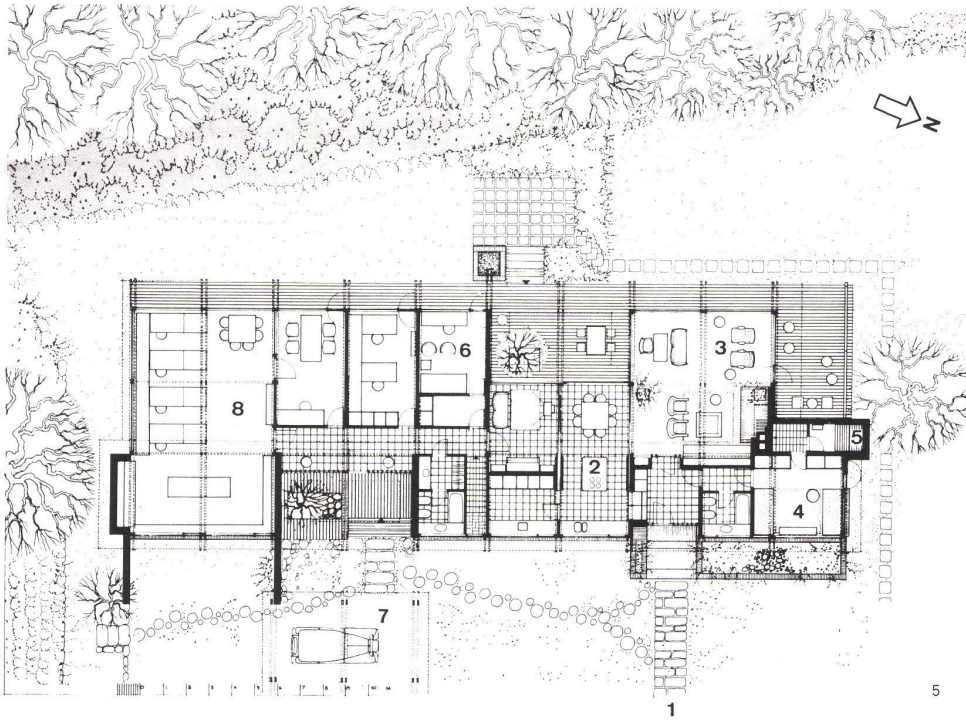
2



4



3



5

1 Wohnraum. Die freistehende Holzkonstruktion und das Sichtmauerwerk bestimmen den architektonischen Charakter des Hauses.

La salle de séjour. La structure en bois indépendante et la maçonnerie apparente définissent le caractère architectural de la maison.

Living-room. The free-standing timber construction and the untreated masonry determine the architectural character of the house.

2 Perspektive des Wohnraums.  
Vue perspective du séjour.  
Perspective view of the living-room.

3 Seitenansichten 1:300.  
Façade latérale.  
Lateral view.

4 Ansicht Eingangsseite 1:300.  
Façade côté entrée.  
Elevation view of entrance side.

5 Grundriß 1:300.  
Plan.

1 Eingang Wohnbereich / Entrée de la zone d'habitat / Entrance to living area  
2 Eßraum mit Küche / Salle à manger avec cuisine / Dining-room with kitchen  
3 Wohnraum / Salle de séjour / Living-room  
4 Schlafzimmer / Chambre à coucher / Bedroom  
5 Sauna  
6 Gästezimmer / Chambre d'hôte / Guest room  
7 Eingang Büro / Entrée du bureau / Entrance to office  
8 Büro / Bureau / Office



