

Objektyp: **Advertising**

Zeitschrift: **Bauen + Wohnen = Construction + habitation = Building + home : internationale Zeitschrift**

Band (Jahr): **30 (1976)**

Heft 12

PDF erstellt am: **13.09.2024**

Nutzungsbedingungen

Die ETH-Bibliothek ist Anbieterin der digitalisierten Zeitschriften. Sie besitzt keine Urheberrechte an den Inhalten der Zeitschriften. Die Rechte liegen in der Regel bei den Herausgebern. Die auf der Plattform e-periodica veröffentlichten Dokumente stehen für nicht-kommerzielle Zwecke in Lehre und Forschung sowie für die private Nutzung frei zur Verfügung. Einzelne Dateien oder Ausdrucke aus diesem Angebot können zusammen mit diesen Nutzungsbedingungen und den korrekten Herkunftsbezeichnungen weitergegeben werden. Das Veröffentlichen von Bildern in Print- und Online-Publikationen ist nur mit vorheriger Genehmigung der Rechteinhaber erlaubt. Die systematische Speicherung von Teilen des elektronischen Angebots auf anderen Servern bedarf ebenfalls des schriftlichen Einverständnisses der Rechteinhaber.

Haftungsausschluss

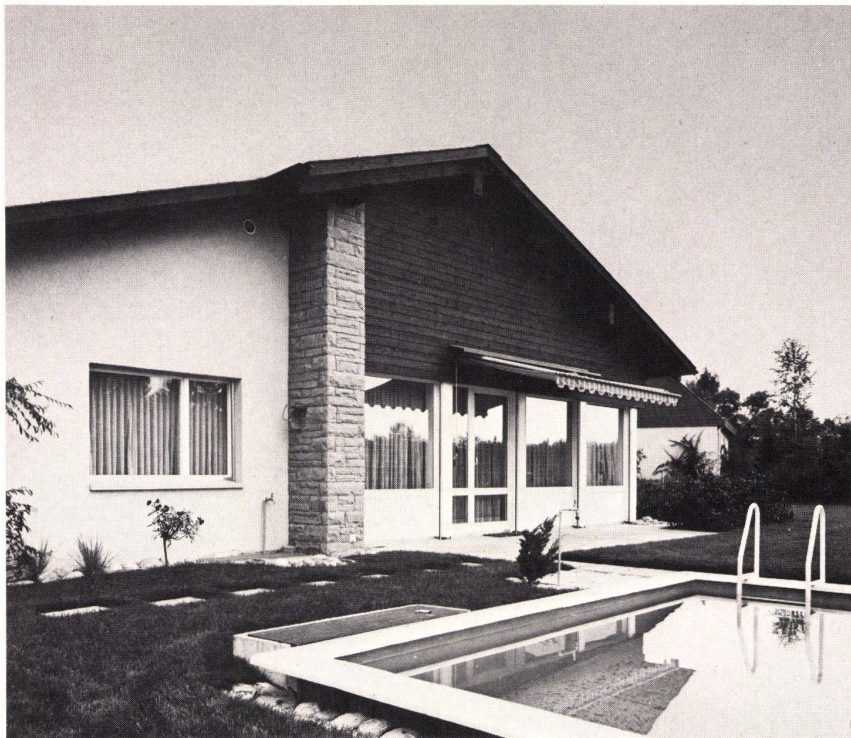
Alle Angaben erfolgen ohne Gewähr für Vollständigkeit oder Richtigkeit. Es wird keine Haftung übernommen für Schäden durch die Verwendung von Informationen aus diesem Online-Angebot oder durch das Fehlen von Informationen. Dies gilt auch für Inhalte Dritter, die über dieses Angebot zugänglich sind.

STAHLTON SPIELT IM WOHNUNGSBAU WEIT MEHR ALS NUR DIE TRAGENDE ROLLE.

Von STAHLTON kommt ein bedeutendes Bauelement, das heute im Wohnungsbau praktisch überall anzutreffen ist: das STAHLTON-Brett. Es übernimmt die tragenden Funktionen bei Sturzkonstruktionen und Hohlkörperdecken und erlaubt ein rationelles, wirtschaftliches Bauen.

Auf diesem erfolgreichen Brett ist STAHLTON aber nicht stehen geblieben, sondern entwickelte weitere Bauteile, die inzwischen zu Begriffen für fortschrittliches Bauen und Qualität geworden sind. Beispiele dafür sind BBRV-Vorspannkabel, PRELAM-Platten oder vorgefertigte Betonelemente.

Neben diesen Bauteilen mit statisch funktionellem Charakter produziert STAHLTON auch Fassadenelemente, deren Abmessung, Formgebung und Oberflächenbeschaffenheit voll und ganz den Ideen und Wünschen des Architekten angepasst werden können.



DAS STAHLTON- ANGEBOT FÜR DEN WOHNUNGSBAU

Tragkonstruktion

wärmespeichernde
Tonhohlkörperdecken
vorgefertigte PRELAM-Platten
für Schwerbetondecken
einbaufertige Rolladen- und
Lamellenstorenkasten
STAHLTON-Bretter für Tür- und
Fensterstürze
tragende Fassadenplatten mit
thermischer Isolation
vorgefertigte Pfeiler, Träger und
Treppenläufe
Vorspannkabel für Abfangträger,
Abfangdecken und auskragende
Bauteile

Fassaden

Fassadenplatten mit
verschiedenen
Oberflächenstrukturen
Balkon- und Fensterbrüstungen
Blumentröge
FILENIT-Fensterbänke,
-Raffstoren- und
-Sonnenschutzblenden

Ausbau

Nassraumzellen
Sanitär-Installationswände

Renovierungen/Umbauten

anpassungsfähige
Hohlkörperdecken
einbaufertige Sturzelemente
FILENIT-Fensterbänke,
-Raffstoren- und
-Sonnenschutzblenden
FILENIT-Verkleidungsplatten
Nachträglicher Einbau von
Spannkabeln in Träger, Decken,
Fundamentriegel und Wände
Anheben von Gebäudeteilen

STAHLTON AG

Zürich 01 / 47 64 00
St. Gallen 071 / 25 41 55
Lausanne 021 / 25 23 23
Lugano 091 / 2 19 29

 **Stahlton**

darauf können Sie bauen.

BAUELEMENTE VORSPANNTÉCHNIK VORFABRIKATION KUNSTSTOFFTECHNIK

