

Leusden Wohnsiedlung = Ensemble d'habitation = Housing complex

Autor(en): [s.n.]

Objektyp: **Article**

Zeitschrift: **Bauen + Wohnen = Construction + habitation = Building + home : internationale Zeitschrift**

Band (Jahr): **30 (1976)**

Heft 1: **Strukturalismus : eine neue Strömung in der Architektur = Structuralisme : un nouveau courant dans l'architecture = Structuralism : a new trend in architecture**

PDF erstellt am: **26.06.2024**

Persistenter Link: <https://doi.org/10.5169/seals-335441>

Nutzungsbedingungen

Die ETH-Bibliothek ist Anbieterin der digitalisierten Zeitschriften. Sie besitzt keine Urheberrechte an den Inhalten der Zeitschriften. Die Rechte liegen in der Regel bei den Herausgebern. Die auf der Plattform e-periodica veröffentlichten Dokumente stehen für nicht-kommerzielle Zwecke in Lehre und Forschung sowie für die private Nutzung frei zur Verfügung. Einzelne Dateien oder Ausdrucke aus diesem Angebot können zusammen mit diesen Nutzungsbedingungen und den korrekten Herkunftsbezeichnungen weitergegeben werden. Das Veröffentlichen von Bildern in Print- und Online-Publikationen ist nur mit vorheriger Genehmigung der Rechteinhaber erlaubt. Die systematische Speicherung von Teilen des elektronischen Angebots auf anderen Servern bedarf ebenfalls des schriftlichen Einverständnisses der Rechteinhaber.

Haftungsausschluss

Alle Angaben erfolgen ohne Gewähr für Vollständigkeit oder Richtigkeit. Es wird keine Haftung übernommen für Schäden durch die Verwendung von Informationen aus diesem Online-Angebot oder durch das Fehlen von Informationen. Dies gilt auch für Inhalte Dritter, die über dieses Angebot zugänglich sind.



Leusden Wohnsiedlung

Ensemble d'habitation
Housing complex

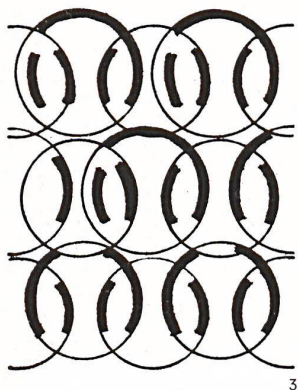
Henk Klunder, Rotterdam
Daan Zuiderhoek, Baarn

Bauzeit: 1970-72
Wohnhäuser: 476
Ha: 17,5
Wohnhäuser/Ha: 27,2

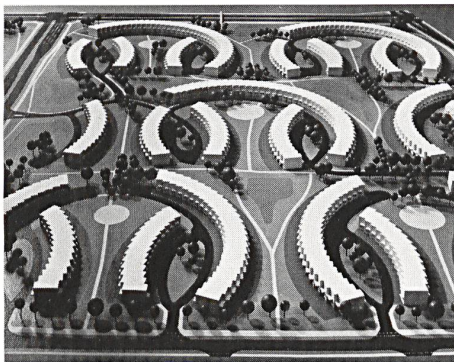
Die kreisförmigen Häuserreihen von Leusden (bei Amersfoort) sind so angeordnet, daß verschieden-große Außenräume entstehen. Die kleinen, ovalen und sich wiederholenden Plätze sind gleichermaßen die äußeren Gemeinschaftsräume der darumliegenden Wohngruppen (je 30 Familien). Die übrigen größeren Außenräume sind von freierer Form und werden von jedermann benützt. Läden, Schulen, Post, Kirchen usw. liegen in der Nähe.

Jede der Wohngruppen hat ein eigenes Wohnkomitee, das Ideen der Bewohner zu realisieren versucht. Die unterschiedlich gestalteten Innenplätze sind u. a. das Resultat der gemeinschaftlichen Bemühungen.

Da alle Häuser das gleiche Aussehen haben, ist zu erwarten, daß die Uniformität teilweise durchbrochen wird durch eigene Interpretation der Bewohner (überwuchernde Bepflanzungen usw.), so wie dies in anderer Form im Innern der Häuser geschehen ist.



3

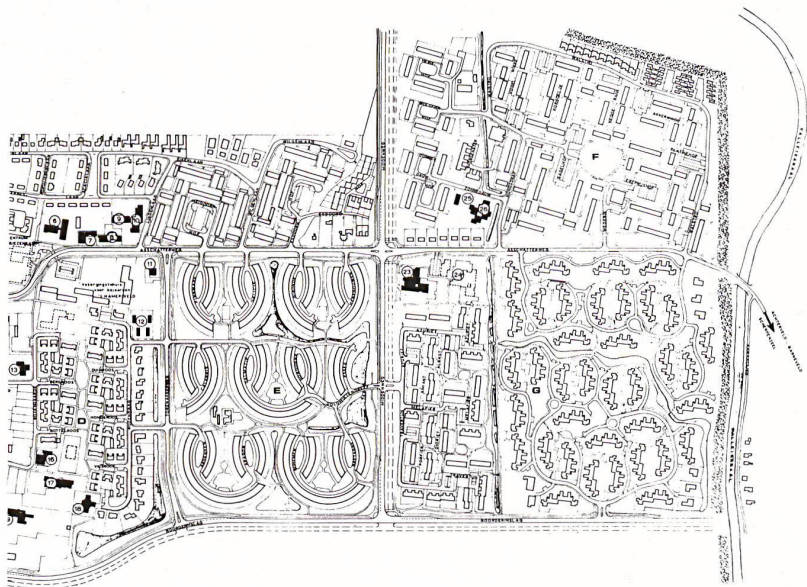


2

Ces ensembles de maisons disposées en cercle à Leusden (près d'Amersfoort) sont conçus de manière à créer des espaces extérieurs d'importances diverses. Chacune des petites places ovales tient lieu d'espace communautaire pour les groupes d'habitations qui l'entourent (30 familles chacun). Les autres espaces extérieurs plus grands et de forme libre sont utilisés par tous. Magasins, écoles, poste, église, etc. sont tous situés à proximité.

Chacun des groupes d'habitations a son propre comité d'habitants qui cherche à réaliser les idées des occupants. Les places intérieures avec leurs aménagements diversifiés sont l'un des résultats de ces efforts communautaires.

Comme toutes les maisons ont le même aspect, il faut s'attendre à ce que l'uniformité soit partiellement rompue par l'interprétation individuelle des habitants (plantations abondantes), ainsi qu'il en a été à l'intérieur des maisons.



4

The circular rows of houses at Leusden (near Amersfoort) are disposed in such a way that interspaces of various sizes are created. The small, oval open spaces that are repeated throughout the complex constitute the public areas for the surrounding housing groups (30 families each). The other, larger open spaces are of more irregular shape and are used by the entire community. There are shops, schools, a post office, churches, etc., in the vicinity.

Each of the housing groups has its own housing committee, which seeks to realize ideas suggested by the residents. The interior open spaces with their varying designs are, for example, the result of these community endeavours.

Since all the houses look alike, it is to be expected that the uniformity is partially relieved by the individual initiative of the residents (climbing garden plants, etc.), as has been done in different ways in the interiors of the houses.

1, 5
 Außenansicht.
 Vue extérieure.
 Exterior elevation view.



5

2
 Modell.
 Maquette.
 Model.

3
 Grundstruktur.
 Structure de base.
 Basic structure.

4
 Lageplan.
 Plan de situation.
 Site plan.



6

6
 Öffentliches Schwimmbad.
 Piscine publique.
 Public swimming-pool.

7
 Innenplatz.
 Place intérieure.
 Interior courtyard.

8
 Eingangspartie.
 Zone d'entrée.
 Entrance zone.

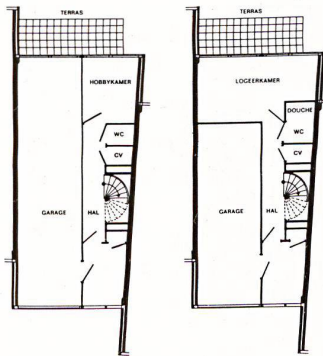


7

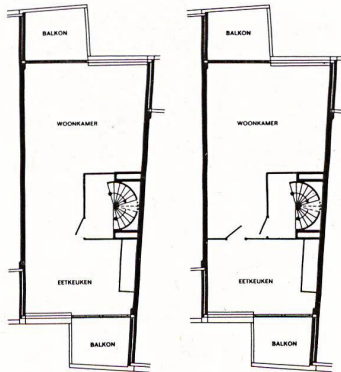
9
 Erdgeschoß, Varianten.
 Rez-de-chaussée, variantes.
 Ground-floor, variants.

10
 1. Obergeschoß, Varianten.
 1er étage, variantes.
 1st floor, variants.

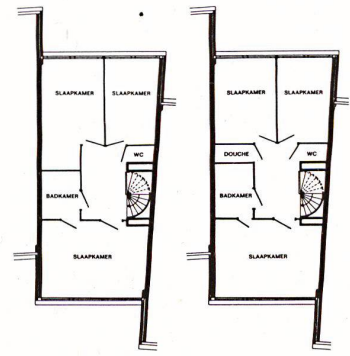
11
 2. Obergeschoß, Varianten.
 2ème étage, variantes.
 2nd floor, variants.



9



10



11