

**Zeitschrift:** Bauen + Wohnen = Construction + habitation = Building + home : internationale Zeitschrift

**Band:** 30 (1976)

**Heft:** 1: Strukturalismus : eine neue Strömung in der Architektur =  
Structuralisme : un nouveau courant dans l'architecture = Structuralism  
: a new trend in architecture

## Werbung

### Nutzungsbedingungen

Die ETH-Bibliothek ist die Anbieterin der digitalisierten Zeitschriften. Sie besitzt keine Urheberrechte an den Zeitschriften und ist nicht verantwortlich für deren Inhalte. Die Rechte liegen in der Regel bei den Herausgebern beziehungsweise den externen Rechteinhabern. [Siehe Rechtliche Hinweise.](#)

### Conditions d'utilisation

L'ETH Library est le fournisseur des revues numérisées. Elle ne détient aucun droit d'auteur sur les revues et n'est pas responsable de leur contenu. En règle générale, les droits sont détenus par les éditeurs ou les détenteurs de droits externes. [Voir Informations légales.](#)

### Terms of use

The ETH Library is the provider of the digitised journals. It does not own any copyrights to the journals and is not responsible for their content. The rights usually lie with the publishers or the external rights holders. [See Legal notice.](#)

**Download PDF:** 15.10.2024

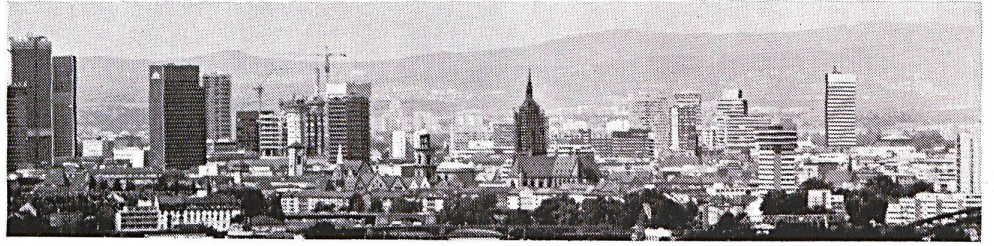
**ETH-Bibliothek Zürich, E-Periodica, <https://www.e-periodica.ch>**

# NICHTS GEHT OHNE

Nirgends übersichtlicher und vollständiger als auf der Messe breitet sich das Weltangebot Ihrer Branche vor Ihnen aus.

Wer hier ordert, kann seinen Kunden alles bieten, was sie suchen.

Alles sehen, hören und vergleichen, was sich in der eigenen Branche und ringsum tut. 3.200 Aussteller warten auf Ihren Besuch. Für diese Gelegenheit gibt es keinen Ersatz.



## FRANKFURT UND SEINE MESSE

### Warengruppen

Glas, Keramik, internationale Porzellanspezialitäten

Feine Metallwaren, Tafel- und Ziergeräte, Bestecke, Schneidwaren, Silberwaren, Zinn Kunsthandwerk und Kunstgewerbe

Wohndekor und -accessoires, Gebrauchsartikel aus Glas, Keramik, Porzellan, Metall und Holz

Beleuchtungskörper und Leuchten

Klein-, Einzel- und Korbmöbel, Korb- und Rohrgeflechtwaren

Papier, Bürobedarf, Schreibwaren

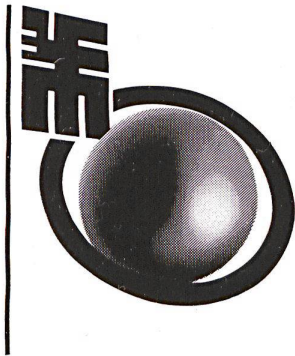
Moderner Schmuck, Edelsteine, Juwelen, Edelsteinschmuck und Uhren

Raucherbedarfsartikel

Friseur-, Parfümerie- und Drogeriebedarf

Schaufenster- und Ladendekoration, Werbeartikel

Musikinstrumente



**Internationale Frankfurter Messe**  
**22.-26.2.1976**

Im Vorverkauf ermässigte Eintrittskarten, Reisearrangements durch Ihr Reisebüro oder die Vertretung der Messe:  
**NATURAL AG, Postfach, 4002 Basel. Büro: Pfeffingerstrasse 41/4, Tel. 061/22 44 88 int. 376**



Nievergelt Repro AG



Zentralstrasse 12  
Zürich

An irgendeinem Tag, irgendwo in der Stadt. Ein Flitzer – mit dem bekannten Signet für reprotchnische Qualität – ist unterwegs zu Ihnen.

Es eilt natürlich, wie meistens. Und auch heute werden Sie Ihre Lieferung pünktlich erhalten. Zuverlässig, wie immer.

Für Cliché- und Fotolithoarbeiten sind wir kompetent.

## Sonnen- häuser

Nutzung der Sonnenenergie zur Raumheizung.

Eine Bestandsaufnahme internationaler Arbeiten.

Bearbeitet von  
Prof. Dr. Erich Panzhauser und  
Dr. Karl Fantl.

220 Seiten, 95 dokumentierte Sonnenhäuser aus aller Welt. Zahlreiche Detailbeschreibungen und Studien.

Herausgegeben vom Bundesministerium für Wissenschaft und Forschung, Wien, im Verlag des Oesterreichischen Instituts für Bauforschung.

Broschiert. Preis Fr. 47.-. Zu beziehen per Nachnahme durch:

Pfau-Verlag, Vogelsangstrasse 48, Postfach, 8006 Zürich,  
Telefon 01 26 83 44



Aus unserem Fabrikationsprogramm

HZ Konstruktionen sind für Metallbaufirmen in Lizenz erhältlich

**Brandschutz-Türabschlüsse**

unter Verwendung von speziell für uns gefertigten

**forster**

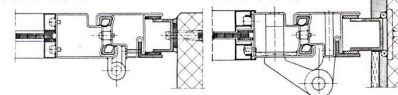
Profilstahlrohren.

Modell HZ-R

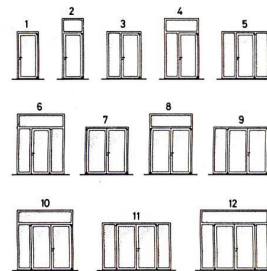
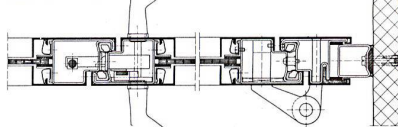


HZ-R-I

HZ-R-II



HZ-R-III



Metallbau  
HZ Konstruktionen  
Profilpresswerk

Gegründet  
1877

**hädrich ag**

8047 Zürich  
Freilagerstrasse 29  
Telefon 01-52 12 52

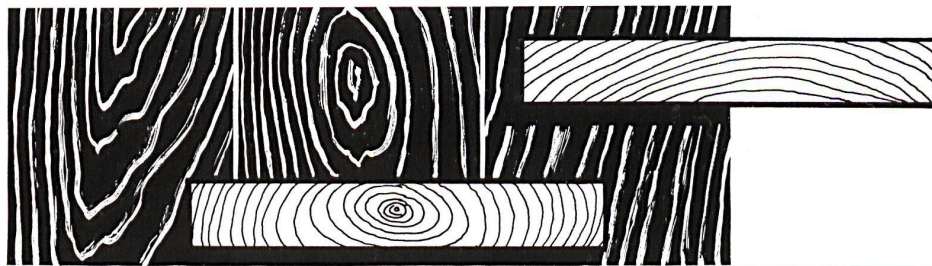
**Wettbewerbe** (ohne Verantwortung der Redaktion)

Ablieferungs-termin	Objekt	PW: Projektwettbewerb IW: Ideenwettbewerb	Ausschreibende Behörde	Teilnahmeberechtigt	Siehe Heft
25. Februar 1976	Ausbildungs- und Eingliederungsstätte für Behinderte in Oensingen,	Projektwettbewerb in zwei Stufen	Genossenschaft VEBO	Architekten, die im Berufsregister eingetragen sind und seit dem 1. Januar 1973 im Kanton Solothurn Wohn- oder Geschäftssitz haben oder seit diesem Datum heimatberechtigt sind.	November 1975
1. März 1976	Erweiterung des Regierungsviertels in Wien		Niederösterreichische Landesregierung	Österreichische Architekten, europäische Architekten, die nach den Gesetzen ihres Heimatlandes zur Ausübung des Berufes berechtigt sind.	Oktober 1975
15./16. März 1976	2. Schweizer Designwettbewerb für Inneneinrichtung – Preis der Möbelmesse Lausanne		Patronat des Eidgenössischen Departements des Innern, des Kantons Waadt und der Stadt Lausanne sowie die Berufsverbände VSI, ASG, AVA, ASK, FRC, OEV, SWB, SID, SEM.	Alle Schweizer Künstler ohne Rücksicht auf ihren Wohnort. Ausländische Künstler, die seit mindestens drei Jahren ihren Wohnsitz in der Schweiz haben, Studenten der Kunstgewerbeschule der Schweiz.	Januar 1976
2. April 1976	Bahnhofgebiet Luzern, IW		SBB, PTT, Kanton und Stadt Luzern	sind alle Fachleute schweizerischer Nationalität sowie ausländische Fachleute, welche mindestens seit dem 1. Januar 1972 in der Schweiz ständigen Wohn- und Geschäftssitz haben.	Juli/August 1975

**Liste der Photographen**

Photograph	für
Photostudio Jozef v. d. Broek, Holland	Piet Blom, Monnickendam NL
Cees Bolier, Den Haag	Henk Klunder, Rotterdam
Willem Diepraam, Amsterdam	Herman Hertzberger, Amsterdam

Satz und Druck:  
Huber & Co. AG, Frauenfeld



**Zimmerei  
Schreinerei  
Innenausbau  
Mobilwände  
Pavillons**

**Müller Sohn + Co**



**Holz- und  
Innenausbau**

**Wehntalerstr.17  
8057 Zürich  
Tel. 01/26 16 14**