

# Prototyp für Olivetti = Prototype pour Olivetti = Prototype for Olivetti

Autor(en): [s.n.]

Objektyp: **Article**

Zeitschrift: **Bauen + Wohnen = Construction + habitation = Building + home :  
internationale Zeitschrift**

Band (Jahr): **30 (1976)**

Heft 2-3: **Büro- und Verwaltungsbauten ; Flughafenanlagen = Immeubles de  
bureaux et d'administration ; Aéroports = Office and  
administration buildings ; Airports**

PDF erstellt am: **26.06.2024**

Persistenter Link: <https://doi.org/10.5169/seals-335446>

## **Nutzungsbedingungen**

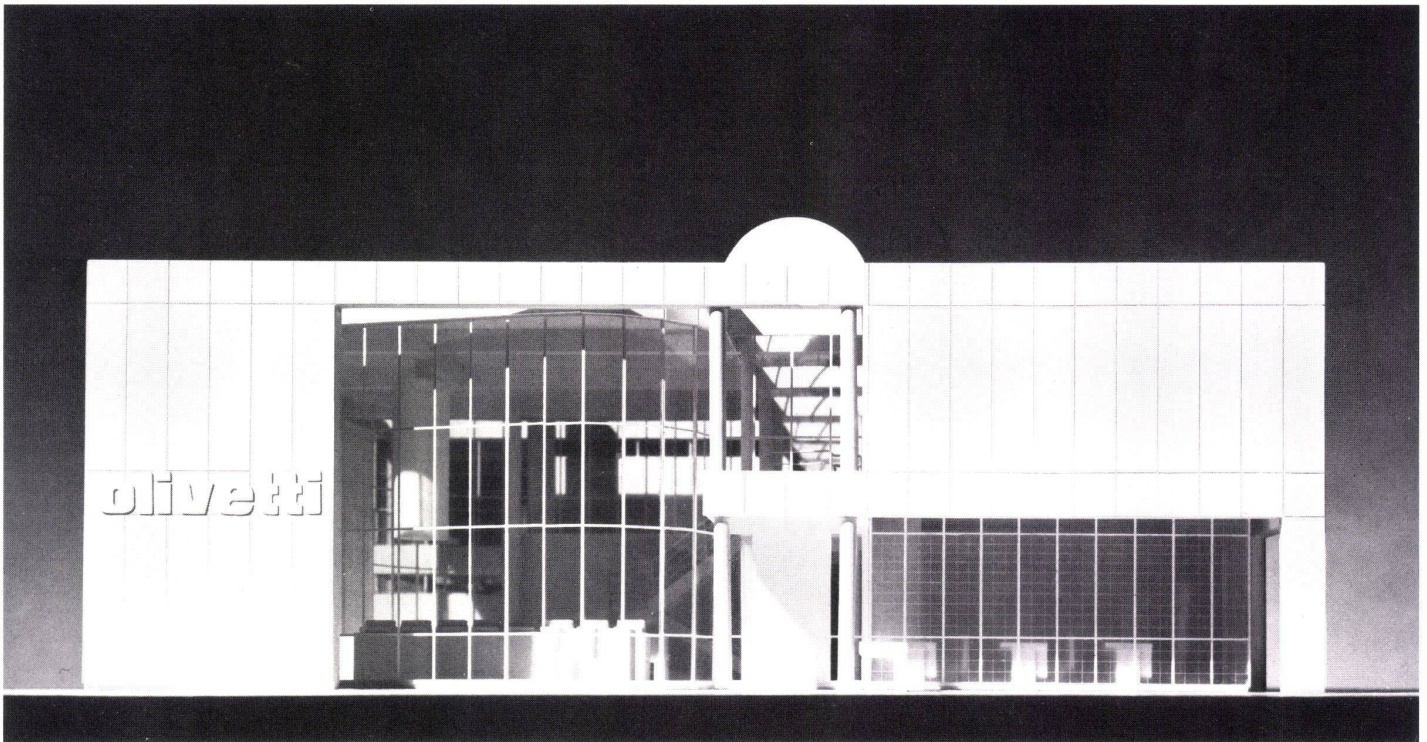
Die ETH-Bibliothek ist Anbieterin der digitalisierten Zeitschriften. Sie besitzt keine Urheberrechte an den Inhalten der Zeitschriften. Die Rechte liegen in der Regel bei den Herausgebern.

Die auf der Plattform e-periodica veröffentlichten Dokumente stehen für nicht-kommerzielle Zwecke in Lehre und Forschung sowie für die private Nutzung frei zur Verfügung. Einzelne Dateien oder Ausdrucke aus diesem Angebot können zusammen mit diesen Nutzungsbedingungen und den korrekten Herkunftsbezeichnungen weitergegeben werden.

Das Veröffentlichen von Bildern in Print- und Online-Publikationen ist nur mit vorheriger Genehmigung der Rechteinhaber erlaubt. Die systematische Speicherung von Teilen des elektronischen Angebots auf anderen Servern bedarf ebenfalls des schriftlichen Einverständnisses der Rechteinhaber.

## **Haftungsausschluss**

Alle Angaben erfolgen ohne Gewähr für Vollständigkeit oder Richtigkeit. Es wird keine Haftung übernommen für Schäden durch die Verwendung von Informationen aus diesem Online-Angebot oder durch das Fehlen von Informationen. Dies gilt auch für Inhalte Dritter, die über dieses Angebot zugänglich sind.



## Prototyp für Olivetti

Richard Meier & Associates, New York

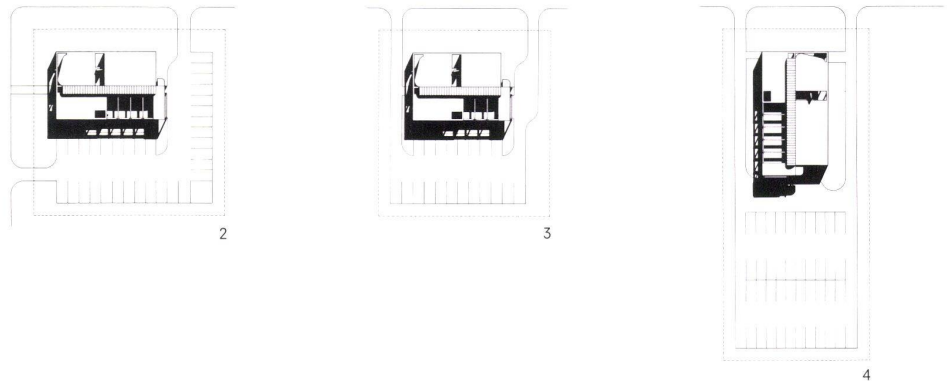
### Entwicklung eines Verkaufs- und Servicegebäudes

Prototype pour Olivetti

Développement d'un bâtiment de vente et de service

Prototype for Olivetti

Development of a sales and service building

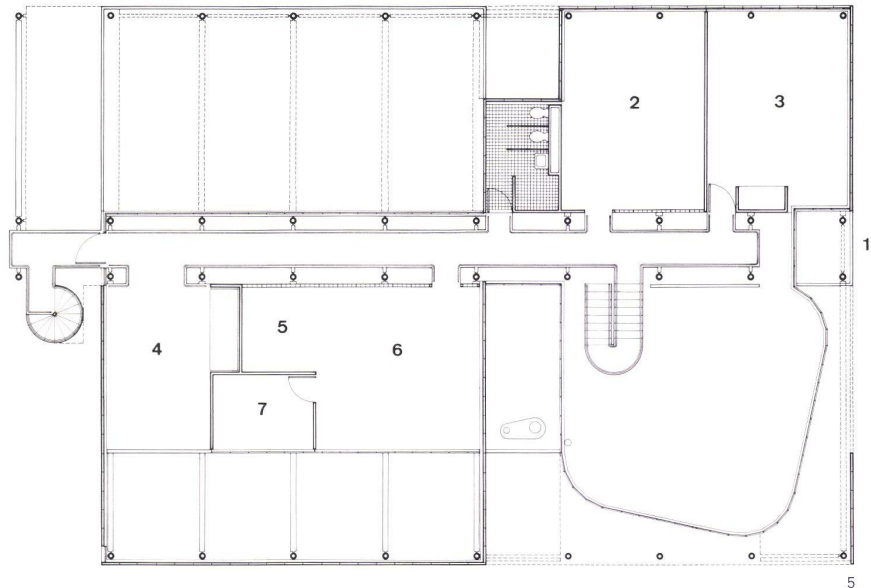


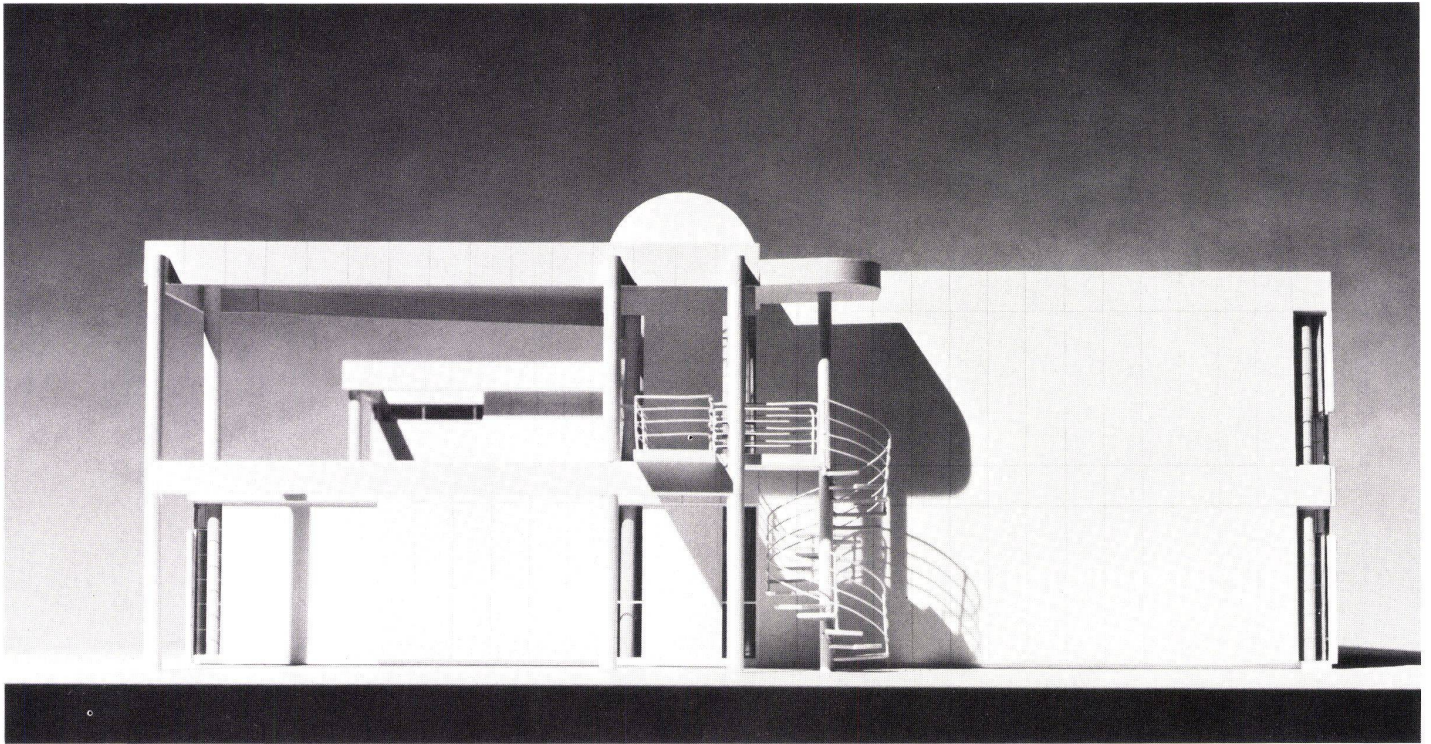
1, 6  
Ansichten der Schmalseiten.  
Vues des côtés latéraux.  
Views of ends.

2-4  
Prototypische Grundstücksverhältnisse. Von links nach rechts: schmales Gelände, quadratisches Gelände, Ecksituation.  
Diverses formes type de terrains. De gauche en droite: Terrain étroit, terrain carré, situation d'angle.  
Various kinds of site. From left to right: narrow site, square site, corner situation.

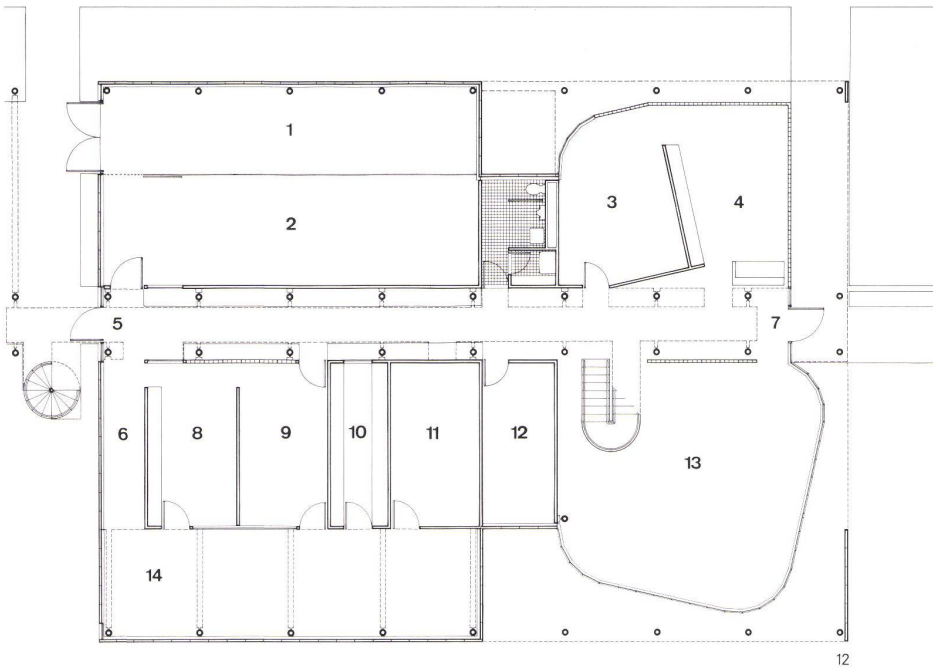
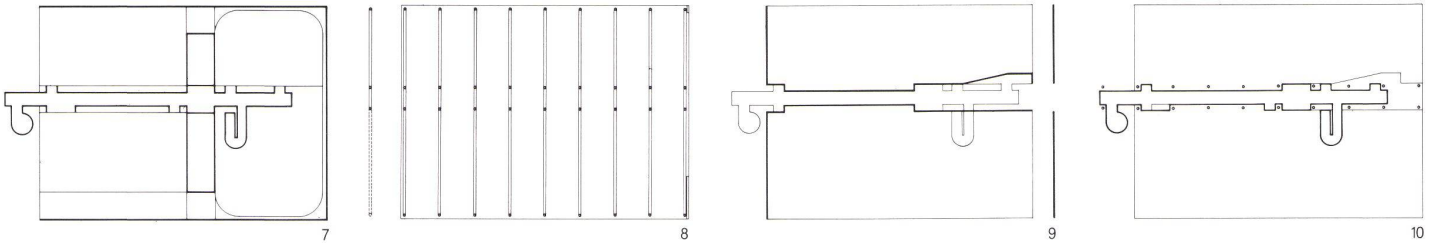
5  
Grundriß 1. Obergeschoß.  
Plan du 1er étage.  
Plan of 1st floor.

1 Erweiterungsmöglichkeit / Possibilité d'extension / Extension potentiality  
2 Programmierer / Programmeurs / Programmers  
3 Konferenzraum / Salle de conférence / Conference room  
4 Aufenthaltsraum / Salle de séjour / Lounge  
5, 6, 7 Büroräume / Bureaux / Offices





6



7-11  
Anordnungsprinzipien. Von links nach rechts: Funktionsverteilung, Konstruktion, Eingangssituation, Zirkulation, umschließende Elemente.

Principes de disposition. De gauche en droite: Répartition des fonctions, construction, situation de l'entrée, circulation et éléments environnants.

Layout principles. From left to right: function distribution, construction, entrance situation, traffic, surroundings.

12  
Grundriß Erdgeschoß.

Plan du rez-de-chaussée.

Plan of ground floor.

1, 2 Lagerräume / Locaux de stockage / Stock rooms  
3, 4 Verkaufsabteilung / Département vente / Sales department

5 Serviceeingang / Entrée de service / Service entrance

6 Zugang / Accès / Access

7 Haupteingang / Entrée principale / Main entrance  
8, 9 Serviceabteilung / Département des services / Service department

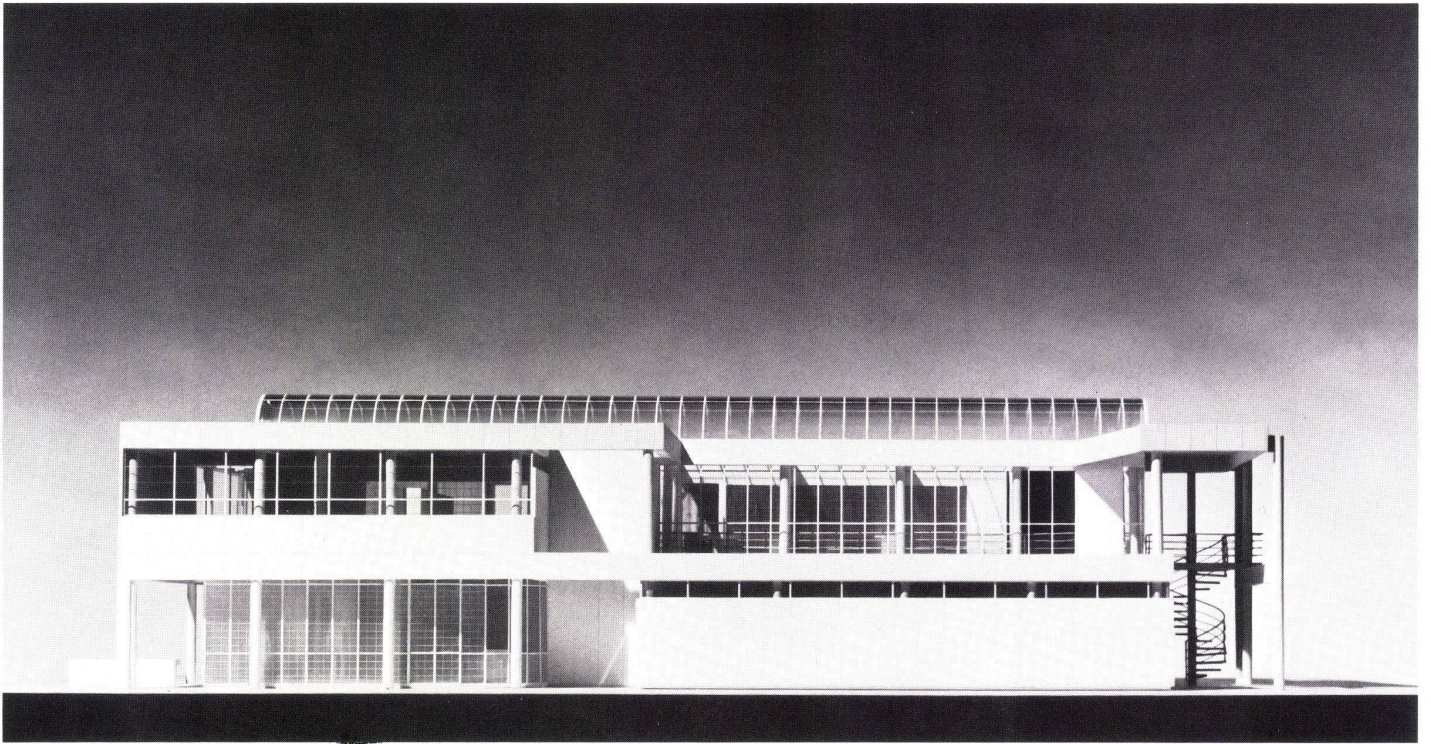
10 Nebenraum / Local secondaire / Utility room

11 Reinigung / Nettoyage / Cleaning

12 Heizungsraum / Chaufferie / Heating plant

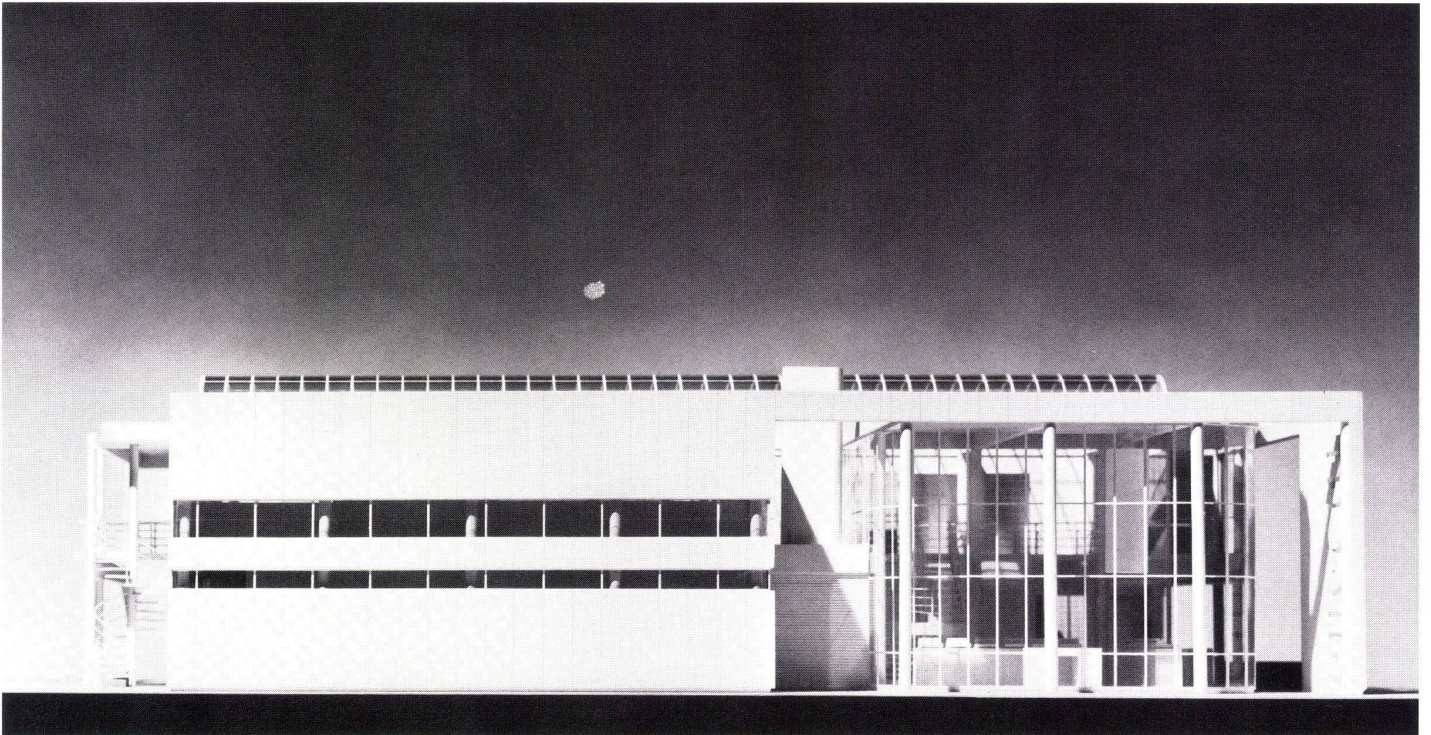
13 Ausstellungsraum / Salle d'exposition / Display room

14 Werkstätte / Ateliers / Workshops



13

13, 14  
 Längsansichten. Akzentuierung der wichtigsten Anordnungs-elemente durch gestalterische Mittel.  
 Façades frontales. Les éléments les plus importants sont soulignés par la composition.  
 Longitudinal elevation views. Accentuation of the most important elements by means of design resources.



14