

# **In Finnland vorgefertigter Blockbau für Japan = Construction en bois préfabriquée en Finlande pour Japon = Prefab timber construction, manufactured in Finland for Japan**

Autor(en): **Zietzschmann, Ernst**

Objekttyp: **Article**

Zeitschrift: **Bauen + Wohnen = Construction + habitation = Building + home :  
internationale Zeitschrift**

Band (Jahr): **30 (1976)**

Heft 5: **Ferienarchitektur ; Kongresszentrum = Architecture de vacances ;  
Centre de conférence = Holiday architecture ; Conference center**

PDF erstellt am: **04.07.2024**

Persistenter Link: <https://doi.org/10.5169/seals-335503>

## **Nutzungsbedingungen**

Die ETH-Bibliothek ist Anbieterin der digitalisierten Zeitschriften. Sie besitzt keine Urheberrechte an den Inhalten der Zeitschriften. Die Rechte liegen in der Regel bei den Herausgebern.

Die auf der Plattform e-periodica veröffentlichten Dokumente stehen für nicht-kommerzielle Zwecke in Lehre und Forschung sowie für die private Nutzung frei zur Verfügung. Einzelne Dateien oder Ausdrucke aus diesem Angebot können zusammen mit diesen Nutzungsbedingungen und den korrekten Herkunftsbezeichnungen weitergegeben werden.

Das Veröffentlichen von Bildern in Print- und Online-Publikationen ist nur mit vorheriger Genehmigung der Rechteinhaber erlaubt. Die systematische Speicherung von Teilen des elektronischen Angebots auf anderen Servern bedarf ebenfalls des schriftlichen Einverständnisses der Rechteinhaber.

## **Haftungsausschluss**

Alle Angaben erfolgen ohne Gewähr für Vollständigkeit oder Richtigkeit. Es wird keine Haftung übernommen für Schäden durch die Verwendung von Informationen aus diesem Online-Angebot oder durch das Fehlen von Informationen. Dies gilt auch für Inhalte Dritter, die über dieses Angebot zugänglich sind.



1  
Terrassenseite des Restaurants.  
Le côté terrasse du restaurant.  
Terrace side of the restaurant.

2  
Seitenansicht.  
Vue latéral.  
Lateral view.

## In Finnland vorfabrizierter Blockbau für Japan

Construction en bois préfabriquée en Finlande pour le Japon  
 Prefab timber construction, manufactured in Finland for Japan

**Restaurant des Golfklubs Karuizawa bei Tokio**

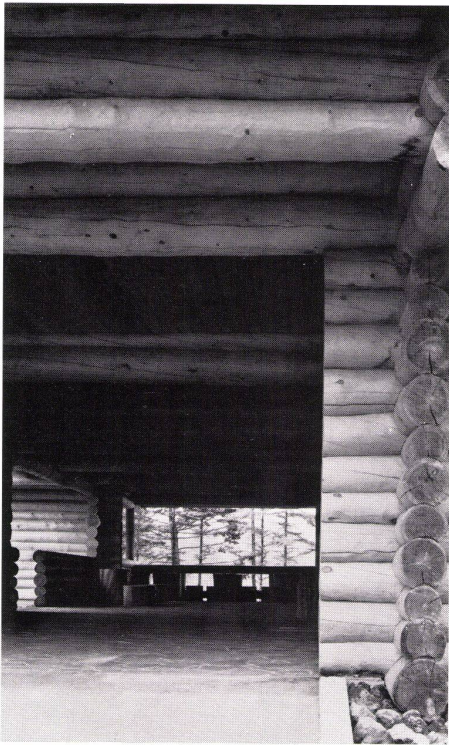
Kaja und Heikki Sirén, Helsinki

Altjapanische Holzbautradition und finnische Blockbauweise sind hier eine innige Verbindung eingegangen. Der Bau steht, wie das traditionelle japanische Wohnhaus vom Boden abgehoben, umgeben von einem kullersteingefüllten Randbezirk. In Lappland sind die 10"-Rundhölzer zugeschnitten, numeriert und verpackt worden, in Containern per sibirischer Eisenbahn nach Japan transportiert und dort von japanischen Handwerkern unter Mitarbeit finnischer Spezialisten zusammengesetzt worden. Horizontale und vertikale Stahlverstärkungen sind gegen Erdbebengefahr eingebaut worden. Zie

L'ancienne tradition japonaise du bois et la construction finlandaise en rondins sont entrées ici en symbiose étroite. Comme il est de règle au Japon, la construction est séparée du sol et cernée d'une zone garnie de galets. Les rondins de 10" ont été coupés en Laponie, débités, numérotés et emballés dans des containers et transportés jusqu'au Japon par le transsibérien. Sur place ils furent assemblés par des entrepreneurs japonais assistés de spécialistes finlandais. Des renforts en acier horizontaux et verticaux ont été ajoutés contre les tremblements de terre.

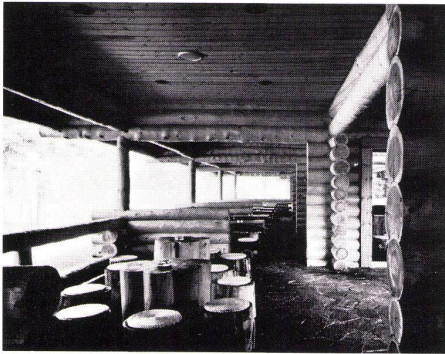
The ancient Japanese tradition of timber construction and Finnish log construction have here been intimately integrated. The structure is elevated from the ground like the traditional Japanese house and bounded by a belt of crushed marble. In Lapland the 10" logs are cut, numbered and packed, transported in containers via the Trans-Siberian Railway to Japan and there assembled by Japanese artisans in association with Finnish specialists. Horizontal and vertical steel reinforcements have been incorporated against the peril of earthquakes.





3

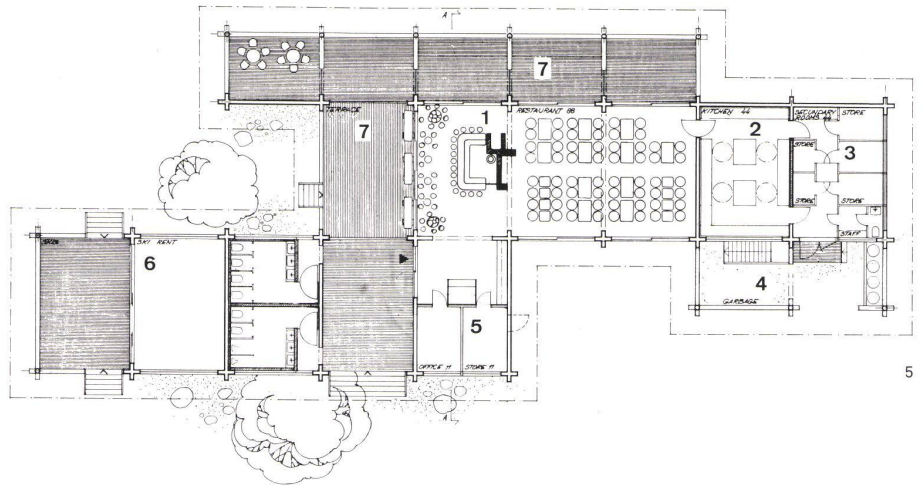
3 Eingangshalle mit Blick zur Terrasse.  
Eingangs-  
halle mit Blick zur Terrasse.



4

4 Terrassenmöblierung.  
Meublement de la terrasse.  
Terrace furnishing.

6 Terrassendetail.  
Détail de la terrasse.  
Terrace detail.



5

5 Grundriß.  
Plan.

1 Restaurant mit Cheminée / Restaurant avec cheminée / Restaurant with fireplace  
2 Küche / Cuisine / Kitchen  
3 Nebenräume / Locaux secondaires / Annexes  
4 Abfälle / Ordures / Refuse  
5 Büro / Bureau / Office  
6 Raum für vermietbare Skier / Local pour la location des skis / Room for ski hire  
7 Terrasse / Terrace



6