

Zur Bewältigung des Raumes durch blinde und sehbehinderte Kinder : Spielplatz für Blinde und Sehbehinderte, Hamburg = Maîtrise de l'espace par les enfants aveugles et handicapés visuels : terrain de jeu pour aveugles et handicapés visuels, Hamburg =

Autor(en): [s.n.]

In...

Objektyp: **Article**

Zeitschrift: **Bauen + Wohnen = Construction + habitation = Building + home : internationale Zeitschrift**

Band (Jahr): **30 (1976)**

Heft 6

PDF erstellt am: **13.09.2024**

Persistenter Link: <https://doi.org/10.5169/seals-335509>

Nutzungsbedingungen

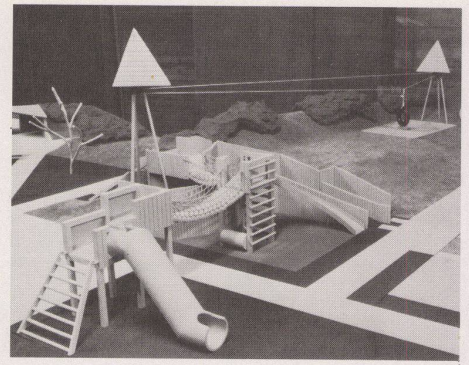
Die ETH-Bibliothek ist Anbieterin der digitalisierten Zeitschriften. Sie besitzt keine Urheberrechte an den Inhalten der Zeitschriften. Die Rechte liegen in der Regel bei den Herausgebern.

Die auf der Plattform e-periodica veröffentlichten Dokumente stehen für nicht-kommerzielle Zwecke in Lehre und Forschung sowie für die private Nutzung frei zur Verfügung. Einzelne Dateien oder Ausdrucke aus diesem Angebot können zusammen mit diesen Nutzungsbedingungen und den korrekten Herkunftsbezeichnungen weitergegeben werden.

Das Veröffentlichen von Bildern in Print- und Online-Publikationen ist nur mit vorheriger Genehmigung der Rechteinhaber erlaubt. Die systematische Speicherung von Teilen des elektronischen Angebots auf anderen Servern bedarf ebenfalls des schriftlichen Einverständnisses der Rechteinhaber.

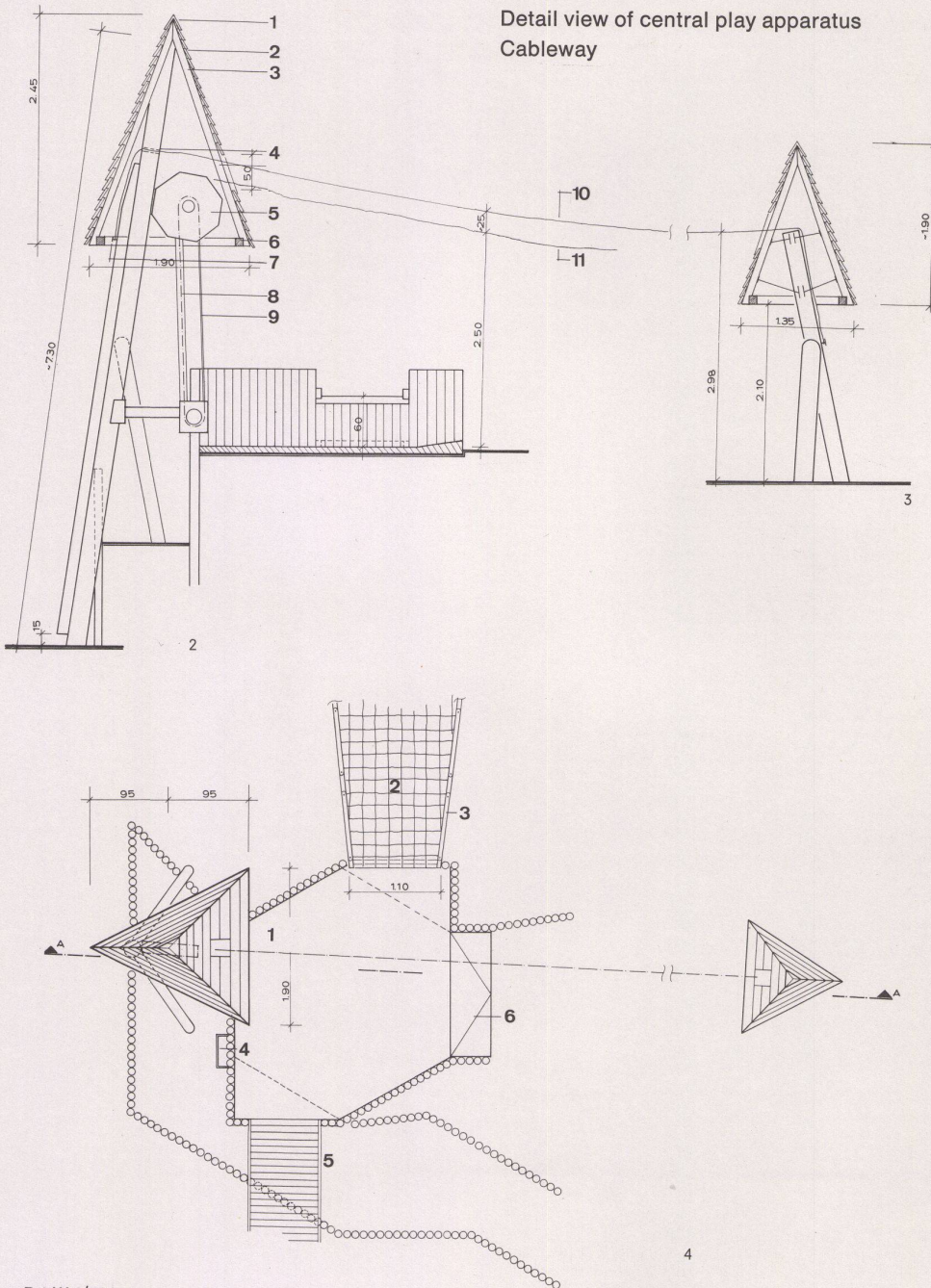
Haftungsausschluss

Alle Angaben erfolgen ohne Gewähr für Vollständigkeit oder Richtigkeit. Es wird keine Haftung übernommen für Schäden durch die Verwendung von Informationen aus diesem Online-Angebot oder durch das Fehlen von Informationen. Dies gilt auch für Inhalte Dritter, die über dieses Angebot zugänglich sind.



Ausschnitt zentrales Spielgerät Seilbahn

Détail de l'appareil de jeu central
Filin de descente
Detail view of central play apparatus
Cableway



Spielplatz für Blinde und Sehbehinderte, Hamburg

Terrain de jeu pour aveugles et handicapés
visuels, Hamburg

Playground for visually handicapped
children

Idee, Entwicklung und pädagogische
Konzeption:
Projektgruppe Blindenspielplatz, Hamburg

Architekt:
Volker Doose und Mitarbeiter, Hamburg

1
Modell des Spielplatzes mit Seilbahn.
Maquette du terrain de jeu avec filin de descente.
Model of playground with cableway.

2
Startbock, Schnitt.
Portique de départ, coupe.
Starting-beam, section.

1 Pyramidenspitze aus Delingnit Modellholz / Pointe
de pyramide en delingnit, maquette bois / Pyramid
tip of delingnit, model wood
2 Stülpschaltung, mind. Brettbreite 12 cm / Coffrage
à recouvrement larg. min. des planches 12 cm /
Coping, min. width 12 cm
3 Sparren, zimmermannsmäßig verbunden / Che-
vrons avec assemblages de charpentier / Rafter,
with timber construction
4 Durchbohrung für Trageseil / Percement pour cable
porteur / Hole for supporting cable
5 Rückholautomat / Dispositif automatique de rap-
pel / Automatic recall
6 Pfettenkranz / Couronne supérieure / Top crown
7 Seilauflängung / Suspente de cable / Cable sus-
pension
8 Schutzrohr / Tube protecteur / Protective tube
9 Keilriemen / Courroie trapézoïdale / Wedge straps
10 Trageseil / Cable porteur / Supporting cable
11 Rückholseil / Cable de rappel / Recall cable

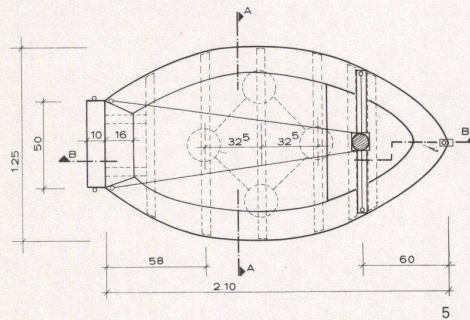
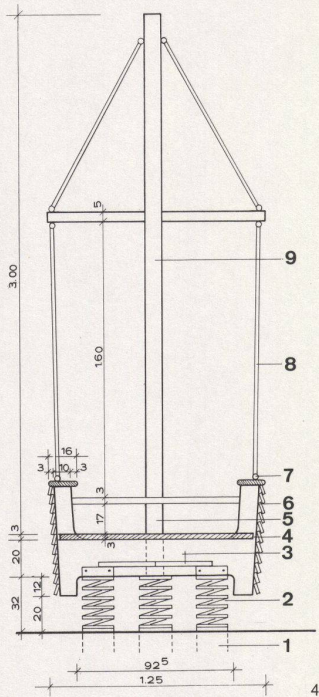
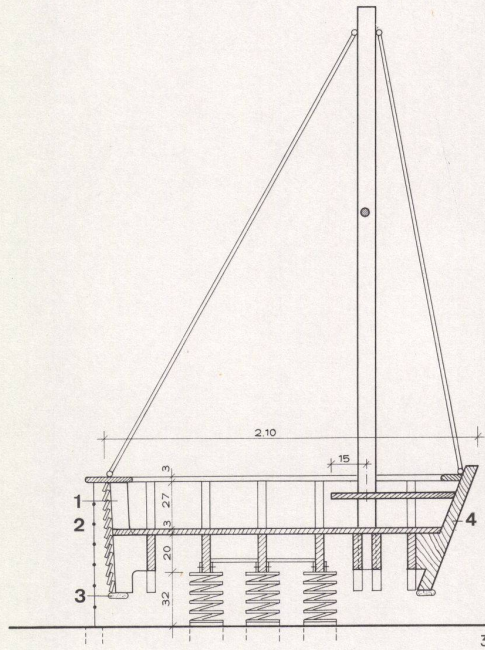
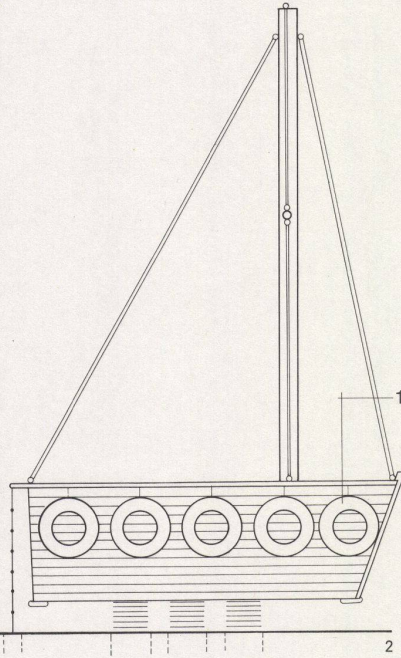
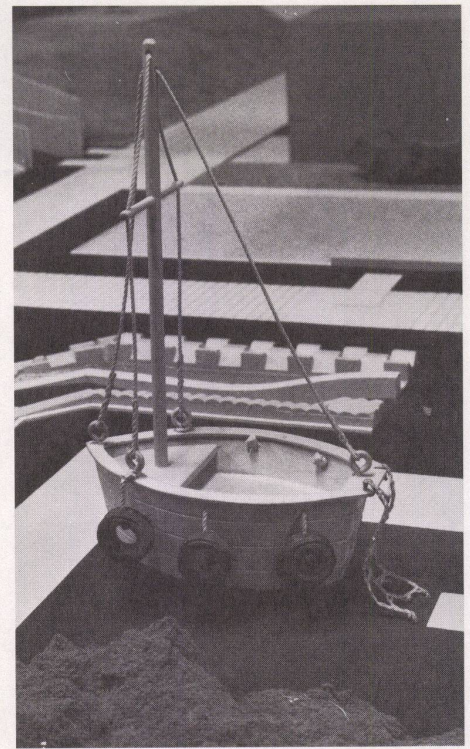
3
Wendebock.
Portique de renvoi.
Turning-beam.

4
Grundriß.
Plan.

1 Aussparung für Seilführung / Réserve pour le pas-
sage du cable / Space for cable
2 Kletternetz / Filet pour grimpeurs / Climbing-net
3 Griff / Poignée / Grip
4 Aufstieg / Montée / Ascent
5 Hängebrücke / Passerelle suspendue / Suspension
bridge
6 Infoschwelle / Seuil d'information / Information
level

Schaukelschiff

Bateau balançoire
Rocking ship



Spielplatz für Blinde und Sehbehinderte, Hamburg

Terrain de jeu pour aveugles et handicapés visuels, Hamburg

Playground for visually handicapped children

Idee, Entwicklung und pädagogische Konzeption:
Projektgruppe Blindenspielplatz, Hamburg

Architekt:
Volker Doose und Mitarbeiter, Hamburg

1
Modell / Maquette / Model

2
Ansicht. Autoreifen als Puffer.
Élévation. Pneu de voiture servant d'amortisseur.
Elevation view. Tire serving as buffer.

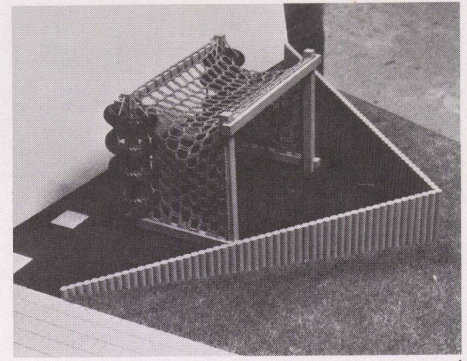
3
Schnitt B-B / Coupe B-B / Section B-B

1 Spanten / Membrures / Ribs
2 Strickleiter / Echelle de corde / Rope ladder
3 Gummipuffer / Amortisseur en caoutchouc / Rubber buffer
4 Steven / Etrave / Stem-post

4
Schnitt A-A / Coupe A-A / Section A-A

1 Fundamente / Fondations / Foundations
2 Federn ϕ 19 cm / Ressorts ϕ 19 cm / Springs ϕ 19 cm
3 Platte verbindet alle 4 Federn / Plaque reliant les 4 ressorts / Plate connecting all 4 springs
4 Spanten / Membrures / Ribs
5 Mast / Mât / Mast
6 Latten / Tablier / Decking
7 Stahlösen / Anneaux en acier / Steel rings
8 3 cm dickes Tau / Cordage de 3 cm / Hawser 3 cm thick
9 Mast ϕ 10 cm / Mât ϕ 10 cm / Mast ϕ 10 cm

5
Grundriß.
Plan.



Kletterkäfig und Reifenberg

Cage pour grimpeurs et montagne de pneus
Climbing-jungle and mound of tires

Spielplatz für Blinde und Sehbehinderte, Hamburg

Terrain de jeu pour aveugles et handicapés visuels, Hambourg

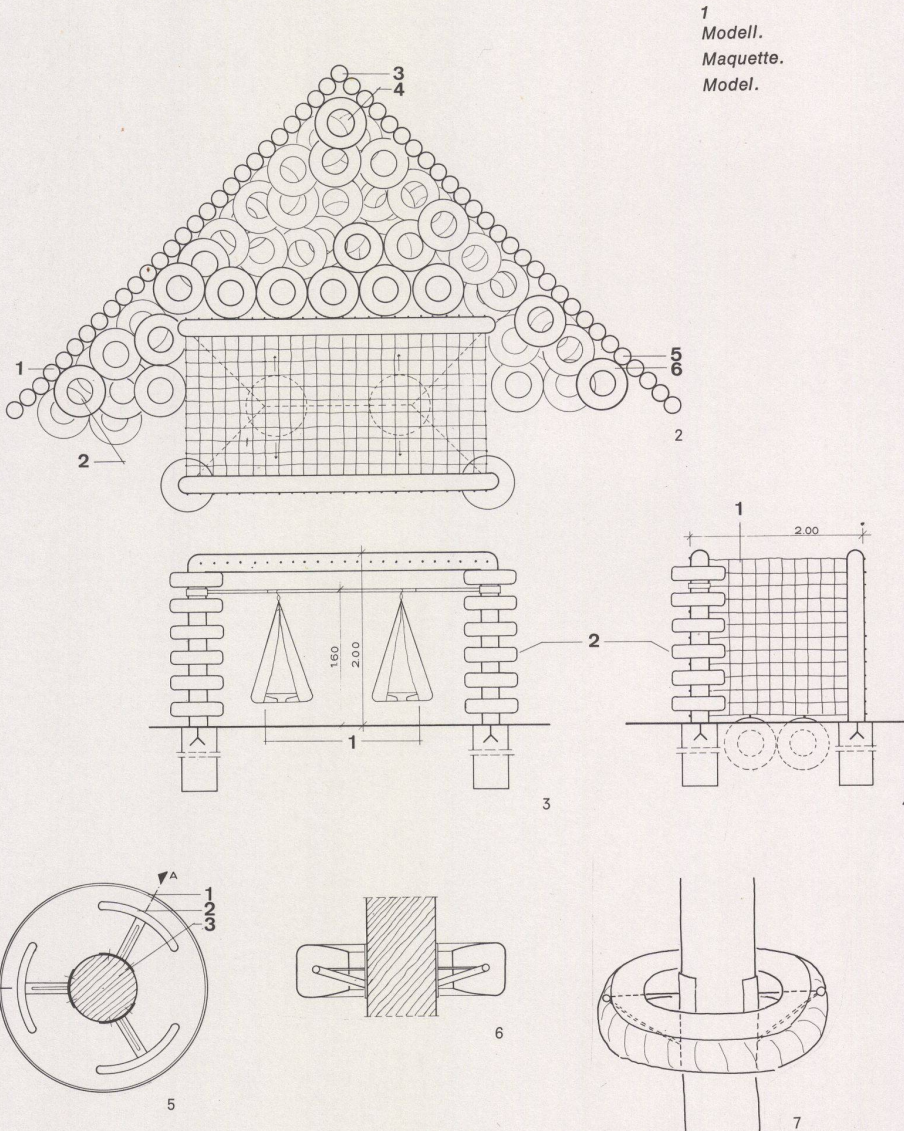
Playground for visually handicapped children

Idee, Entwicklung und pädagogische Konzeption:

Projektgruppe Blindenspielplatz, Hamburg

Architekt:

Volker Doose und Mitarbeiter, Hamburg



1 Modell.
Maquette.
Model.

2 Grundriß.
Plan.

- 1 Palisadenhöhe 170 cm / Palissade, hauteur 170 cm / Fence height 170 cm
- 2 Reifenhöhe 150 cm / Hauteur des pneus 150 cm / Tire height 150 cm
- 3 Palisadenhöhe 110 cm / Palissade, hauteur 110 cm / Fence height 110 cm
- 4 Reifenhöhe 90 cm / Hauteur des pneus 90 cm / Tire height 90 cm
- 5 Palisadenhöhe 30 cm / Palissade, hauteur 30 cm / Fence height 30 cm
- 6 Reifenhöhe 30 cm / Hauteur des pneus 30 cm / Tire height 30 cm

3 Vorderansicht.
Elévation frontale.
Front elevation view.

- 1 Segeltuchgondeln / Nacelle en toile / Canvas gondola
- 2 Reifenanstieg / Escalier en pneus / Stairway of tires

4 Seitenansicht.
Elévation latérale.
Lateral elevation view.

- 1 Netz aus feuerverzinkten Stahlgliedern / Grille en barres d'acier galvanisées à chaud / Grille of galvanized steel bars

- 5-7 Prinzip der Reifenbefestigung für den Reifenanstieg.
Principe de fixation dans l'escalier des pneus.
Attachment principle applied in ladder of tires.

5 Grundriß.
Plan.

- 1 Reifen / Pneu / Tires
- 2 Stahlrohr / Tube en acier / Steel tube
- 3 Rundholz / Rondin en bois / Wooden bar

6 Schnitt A.
Coupe A.
Section A.

7 Ansicht.
Elévation.
Elevation view.

Zur Bewältigung des Raumes durch blinde und sehbehinderte Kinder

Maîtrise de l'espace par les enfants aveugles et handicapés visuels
Increasing the mobility of visually handicapped children

Idee, Entwicklung und pädagogische Konzeption:
Projektgruppe Blindenspielplatz, Hamburg

Architekt:
Volker Doose und Mitarbeiter, Hamburg

Spielplatz für Blinde und Sehbehinderte, Hamburg

Terrain de jeu pour aveugles et handicapés visuels, Hamburg

Playground for visually handicapped children



Erster Modellversuch zur Bewältigung des Raumes durch blinde und sehbehinderte Kinder in freien und gebundenen Spielen.

Vielfältige Spielmöglichkeiten:

Gebundenes Spiel

- Geräte (z. B. zentrales Spielgerät, Balancierstrecke, Ballspielwände für sehbehinderte und blinde Kinder mit akustischen Informationen, Steigbock, Schaukelschiff)

Freies Spiel

- Bauspielplatz 1 (Sand, Wasser)
- Bauspielplatz 2 (Stabilbauelemente)
- Bauspielplatz 3 (Hammer, Sägen, Nägel)
- Theaterplatz (Rollenspiel)

Unterschiede zu Regelspielplätzen

- Bodeninformationen durch Begehen (z. B. weich/hart – glatt/rauh – steigend/fallend)
- Wegesystem in leicht erfassbaren Winkeln (z. B. 45/60/90/120/135°)
- Ausformung der Geräteteile (kantig/rund/flach)
- Ausgewogenheit von Schutz und Risiko
- Verknüpfte Spielabläufe durch Spielketten
- Farbunterschiedliche Ausgestaltung von Wegen und Geräten für Sehbehinderte nach: Stützen und Tragen/Ausfächung + Warnung

Premier modèle expérimental permettant à des enfants aveugles et handicapés visuels de maîtriser l'espace par des jeux libres ou assistés.

Possibilités de jeu multiples:

Jeu assisté

- Appareils (p. ex. appareil de jeu central, poutre d'équilibre, paroi pour jeux de ballon pour enfants handicapés visuels et aveugles avec informations acoustiques, portique pour grimpeurs, bateau balançoire)

Jeu libre

- Emplacement de chantier 1 (sable, eau)
- Emplacement de chantier 2 (éléments de construction stables)
- Emplacement de chantier 3 (marteaux, scies, clous)
- Emplacement pour le théâtre (jeu de rôles)

Différences par rapport aux terrains de jeu normaux

- Informations au sol en cours de marche (p. ex. mou/dur – lisse/rugueux – ascendant/descendant)
- Réseau de cheminements formant des angles aisément reconnaissables (p. ex. 45/60/90/120/135°)
- Forme des appareils (angles vifs/arrondis/plats)
- Equilibre entre sécurité et risque
- Déroulement de jeux organisés sous forme de suites de jeux
- Composition de couleurs différenciées pour les chemins et appareils à l'intention des handicapés visuels distinguant: Eléments pour s'appuyer et porter/écrans + signes avertisseurs.

Experimental prototype for increasing the mobility of visually handicapped children in free play and in play involving apparatus.

A wide range of potentialities:

Play involving apparatus

- Apparatus (e.g. central play apparatus, balancing track, acoustic bouncing walls for ball games, climbing apparatus, rocking ship)

Free play

- Construction playground 1 (sand, water)
- Construction playground 2 (stable building elements)
- Construction playground 3 (hammers, saws, nails)
- Theatre (playing roles)

Differences from ordinary playgrounds

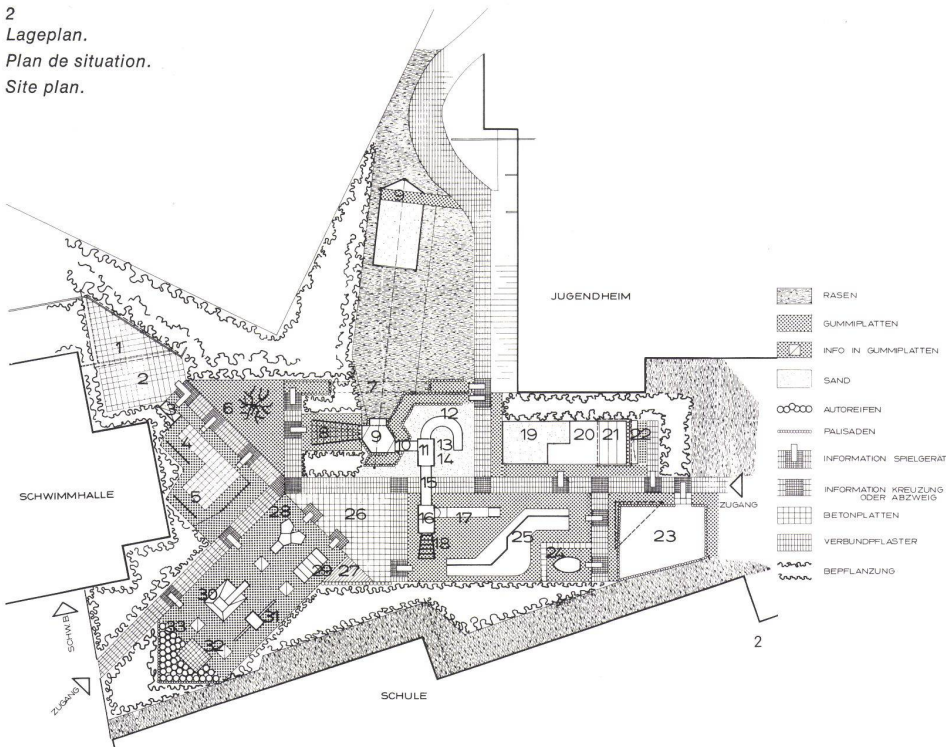
- Orientation from ground through feet (e.g. soft/hard – smooth/rough – ascending/descending)
- Paths laid out at easily perceptible angles (e.g. 45/60/90/120/135°)
- Standardization of parts of apparatus (angular/round/flat)
- Balance between security and danger
- Chains to provide orientation during play
- Differential colour scheme for paths and apparatus for orientation of those not completely blind

¹

Palisadenbegränzungen als Ruhe- und Palaverecken. Couronnements de palissades formant coins de repos et de palabres.

Stockades serve as resting nooks and places to chat.

Lageplan.
Plan de situation.
Site plan.



- 1 Schutzhütte / Abri / Shelter
 - 2 Stabilbauplatz / Emplacement de chantier / Stable constructions
 - 3 Geräteschrank / Remise des appareils / Apparatus store
 - 4, 5 Ballspielwand / Paroi pour jeux de ballon / Bouncing-wall for balls
 - 6 Kletterbaum / Arbre portique / Scrambling jungle
 - 7 Kriechtunnel / Tunnel de reptation / Creeping-tunnel
 - 8 Kletternetz / Filet pour acrobates / Climbing-net
 - 9 Schwebbahn / Filin de descente / Climbing-rope
 - 10 Hängebrücke / Passerelle suspendue / Suspension bridge
 - 11 Zwischenbock / Portique / Cross-beam
 - 12 Offene Rutsche / Toboggan ouvert / Slide
 - 13 Sprossenwand / Espalier / Clambering-wall
 - 14 Balancierrolle / Rouleau d'équilibre / Balancing-roller
 - 15 Hängebrücke / Passerelle suspendue / Suspension bridge
 - 16 Zwischenbock / Portique / Cross-beam
 - 17 Röhrenrutsche / Toboggan tubulaire / Tubular toboggan
 - 18 Kletterleiter / Echelle / Ladder
 - 19 Sandkiste / Bac à sable / Sand-box
 - 20 Palaverplatz / Coin de palabres / Chatting-corner
 - 21 Spielhaus / Maison de jeu / Play house
 - 22 Wasserstelle / Bassin / Pool
 - 23 Werkplatz / Chantier / Construction area
 - 24 Schaukelschiff / Bateau balançoire / Rocking ship
 - 25 Balancierstrecke / Poutre d'équilibre / Balancing-beam
 - 26 Kreideplatz / Aire de dessin à la craie / Chalk drawings
 - 27 Sitzplatz / Coin de repos / Resting-nook
 - 28 Krabbelement / Éléments pour rampeurs / Crawling element
 - 29 Robbentreppe / Escalier pour rampeurs / Crawling stairs
 - 30 Kletterpyramide / Pyramide pour grimpeurs / Climbing-pyramid
 - 31 Steigbock / Portique pour grimpeurs / Cross-beam for scrambling
 - 32 Kletterkäfig / Cage pour grimpeurs / Climbing jungle
 - 33 Reifenberg / Montagne de pneus / Mountain of tires
- 3 Röhrenrutsche. Die Röhre bietet zusätzliche akustische und taktile Erlebnisse.
Toboggan tubulaire. Le tube crée des sensations acoustiques et tactiles supplémentaires.
Tubular toboggan. The tubes offer additional acoustic and tactile sensations.



4



6

4 Spielgerät als Anziehungs- und Treffpunkt mit anderen Kindern.
Appareil de jeu formant pôle d'attraction et de rencontre pour les enfants.
Play apparatus as centre of attraction and meeting-place.

5 Hängebrücken mit ihren verschiedenen Rhythmen regen zu vielfältiger Bewegung an.
Les passerelles suspendues et leurs rythmes variés incitent à multiplier les mouvements.
Suspension bridges with their different rhythms encourage all kinds of movement.



3



5



7

6 Lauftrommel mit zwei Spielstandorten verstärkt die Fußsicherheit und übt das Miteinander oder Gegen-einander in der Laufrichtung.
Tambour d'entraînement à la marche donnant de l'assurance aux pieds et permettant les exercices de marche côte à côte ou l'un vers l'autre.
Treadmills train sense of balance on feet; two can practise, side by side or facing each other.

7 Unterschiedliche Oberflächenstrukturen als Information.
Textures de surface différenciées servant d'informations.
Differentiated surface textures offer perceptual information.

Umwelt als Lebenshilfe

La fonction vital de l'environnement
The vital function of the environment

Bauherr:
Rummelsberger Anstalten der Inneren
Mission e. V.

Architekten:
v. Busse & Partner, München (Hans-Busso
v. Busse, Heinz Bleeß, Roland Büch, Niels
Kampmann), in Zusammenarbeit mit dem
Bau- und Planungsbüro der Rummelsber-
ger Anstalten unter Leitung von Johannes
Conrad

Landschaftsarchitekten:
Ludwig Roemer + Jörg Jessacher, Starn-
berg

**Pflegeheime Auhof, Hilpoltstein bei Nürn-
berg**



Der »Auhof« in Hilpoltstein bei Nürnberg ist ein Pflegeheim für geistig behinderte Kinder und Jugendliche. Es ist für 480 Pflinglinge und 270 Mitarbeiter in der Endausbaustufe konzipiert. Zielvorstellung des Bauherrn war der Gedanke: Umwelt als Lebenshilfe; Simulation intakten gesellschaftlichen bzw. familiären Lebens; keine Anstalt.

Die Architekten antworteten darauf mit dem Versuch, Architektur als Therapie einzusetzen – mit überschaubaren Rauminstrumentarien für familienhafte Gruppeneinheiten – mit einer offenen, dörflichen Anordnung der Gesamtanlage.

Mittelpunkt des Dorfes ist ein Anger mit dem Zentralgebäude. Hier wird den Behinderten die Gewöhnung an Öffentlichkeit vermittelt. Am Anger liegen außerdem die Pflegeabteilung mit Intensivstation, medizinisch-therapeutische Einrichtungen, Hallenbad und Turnhalle. Um diese Mitte sind drei Wohnbereiche für Behinderte gelegt, die aus je 5 Gruppenhäusern für 2×12 Kinder bestehen, welche wiederum jeweils einem Familienhaus für die Betreuungs- und Bezugspersonen zugeordnet sind. Weiterhin ist ein produktiv-kreativer Therapiebereich und der Ausbau des therapeutischen Bereiches Landwirtschaft und Gartenbau geplant. Die 5 Gruppenhäuser werden von einem gemeinsamen, öffentlichen Hof erschlossen, während jedes Haus einen eigenen privaten Spiel- und Gartenbereich besitzt. Ein Maibaum mit Tiersymbolen, die an den Gruppenhäusern wiederkehren, Pergolen, einprägsame

Wegeführungen und farbige Orientierungsmerkmale sprechen die in ihrem intellektuellen Erfassen von Umwelt reduzierten Kinder an. Das war überhaupt das architektonische Leitmotiv: die geistige Behinderung durch die Betonung emotionaler Qualitäten der Architektur zu kompensieren. Umwelterfahrung, die in diesem Fall kaum durch Lernen, Erziehen oder sprachliche Kommunikation vermittelt werden kann, wird durch die spontane, emotionale Reaktion auf haptische und optische Umwelteindrücke aufgebaut. Aus der Liste der wichtigsten Entwurfskriterien für Häuser behinderter Kinder:

- Die begrenzte intellektuelle Aufnahmefähigkeit macht überschaubare, einfache Raumstrukturen notwendig.
- Die geistige Reduktion macht bildhafte, einprägsame Orientierungssysteme durch Symbole, Farbe und einfache Formen notwendig.
- Durch entsprechende Materialien und Konstruktionen, die »Anfassen« vertragen, wird auch haptisches Erleben stimuliert, da diese Kinder meist im Lutsch- und Greifalter stehen geblieben sind.
- Trotz der notwendigen baulichen Übersichtlichkeit für die Betreuungspersonen muß dem Geborgenheits- und Schutzbedürfnis durch »private Rückzugswinkel« entsprochen werden.
- Die Anregung des Neugiertriebes durch erlebnisreiche Blickwinkel wie Fensterschlitze, Ober-

lichte, Durchblicke fördert die Teilnahme am Umweltgeschehen.

- Siedierende Farben in den Therapie- und Schlafbereichen, stimulierendes, jedoch nicht aggressionsförderndes Raumklima in den Kreativbereichen helfen den Betreuern bei ihrer Arbeit.
- Die Unbeholfenheit und Unkontrolliertheit der Bewegungsabläufe erfordert die Vermeidung aller Verletzungsquellen: Ecken, Kanten, Radiatoren, Installationen, robustes Mobiliar etc.

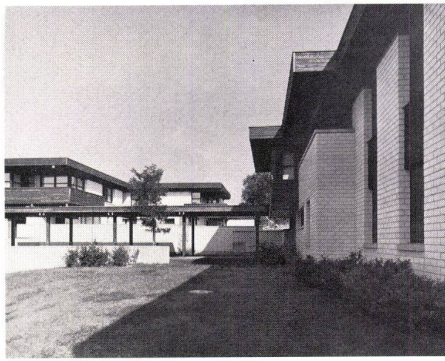
Dies alles sind jedoch keine Patentrezepte, sondern Anregungen für ein wenig erforschtes Gebiet.

Dennoch wird die psychisch-emotionale Existenz geistig Behinderter nie ganz aus dem Dunkeln treten. Dies ist dann die Grenze, von der ab die Therapie – und damit auch die Architektur – nicht mehr durch eine zielgerichtete Zweck-Mittel-Relation motiviert sein wird, sondern allein durch die Würde des Menschen.

¹
Zentralgebäude mit Haupteingang in die Kapelle und den Saal.

Bâtiment central avec entrée principale pour la chapelle et la salle.

Central building with main entrance for the chapel and hall.



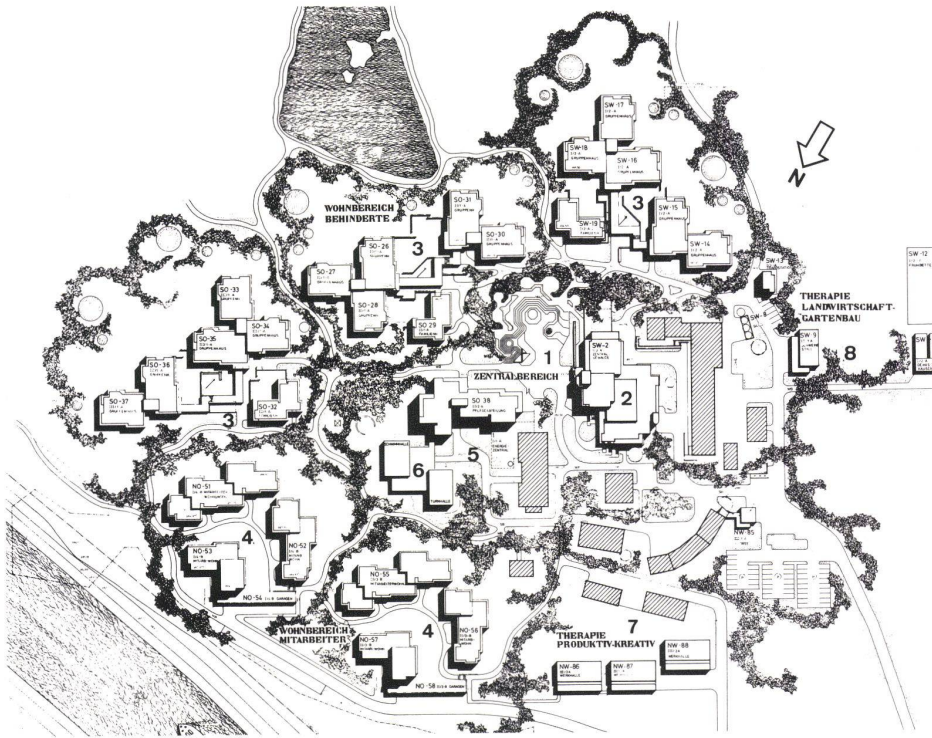
2



3



4



5

2 Gruppenhäuser, links Familienhaus für die Betreuungspersonen.
Blocs d'habitat, à gauche la maison du personnel soignant.

Residential blocks, left, staff residence.

3 Kapelle.
Chapelle.
Chapel.

4 Links Zentralgebäude, im Hintergrund Pflegeabteilung mit Intensiv-Station.
A gauche le bâtiment central, à l'arrière plan le département soins avec station de soins intensifs.

Left, central building, in background, ward with intensive care division.

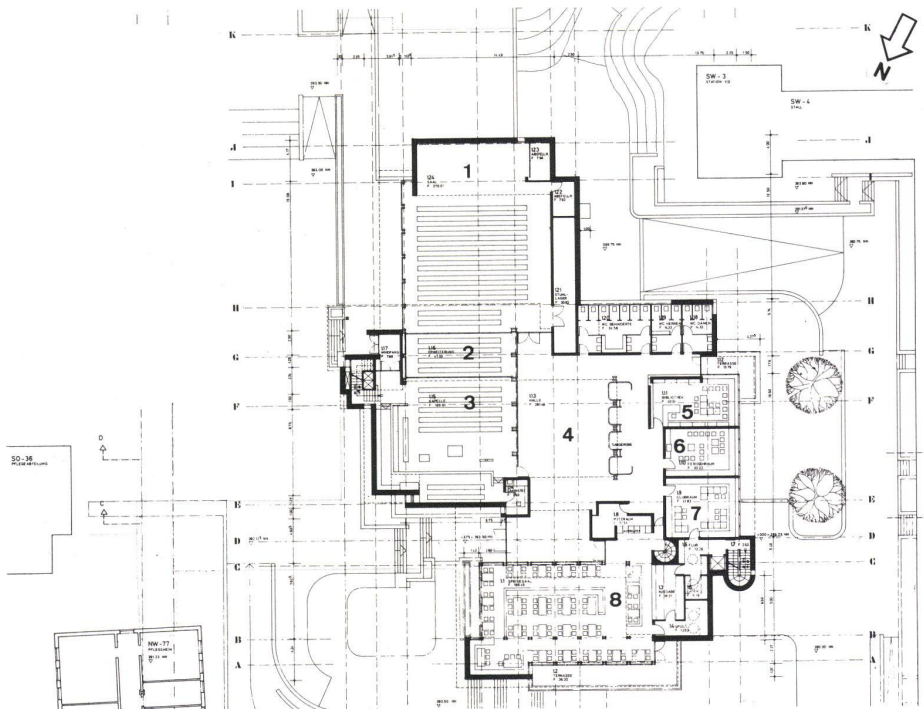
5 Lageplan.
Plan de situation.
Site plan.

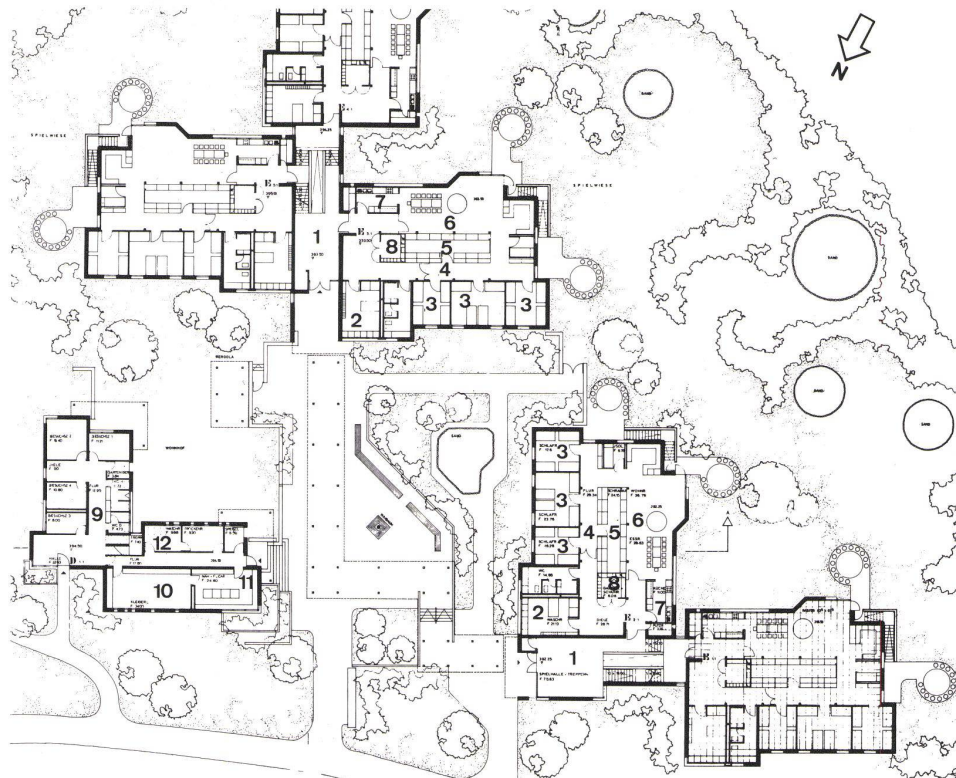
- 1 Zentralbereich / Zone centrale / Central zone
- 2 Zentralgebäude / Bâtiment central / Central building
- 3 Gruppenhaus / Bloc d'habitat / Residence block
- 4 Mitarbeiterwohnung / Logement d'employé / Employee's flat
- 5 Pflegeabteilung / Département des soins / Ward
- 6 Turnhalle und Schwimmbad / Salle de gymnastique et piscine / Gymnasium and swimming-pool
- 7 Therapie produktiv-kreativ / Thérapie productive-créative / Therapy, productive-creative
- 8 Therapie Landwirtschaft, Gartenbau / Thérapie agriculture, jardinage / Therapy, farming-gardening

6 Grundriß Erdgeschoß, Zentralgebäude, 1:700.
Plan du rez-de-chaussée du bâtiment central.
Plan of ground floor, central building.

- 1 Saal / Salle / Hall
- 2 Erweiterung / Extension
- 3 Kapelle / Chapelle / Chapel
- 4 Halle / Hall / Auditorium
- 5 Bibliothek / Bibliothèque / Library
- 6 Fernsehraum / Salle de télévision / TV room
- 7 Klubraum / Club / Clubroom
- 8 Speisesaal / Salle à manger / Dining-room

6

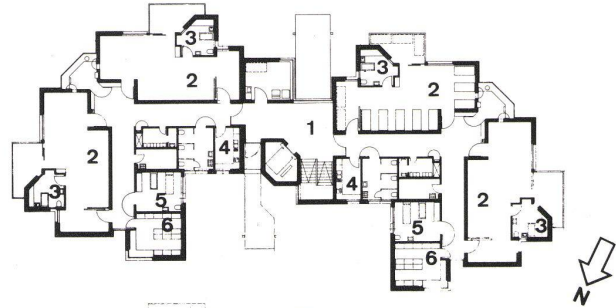




7
 Blick auf den Vorplatz der Gruppenhäuser.
 Vue de l'espace précédant les blocs d'habitat.
 View of the yard in front of the residential blocks.

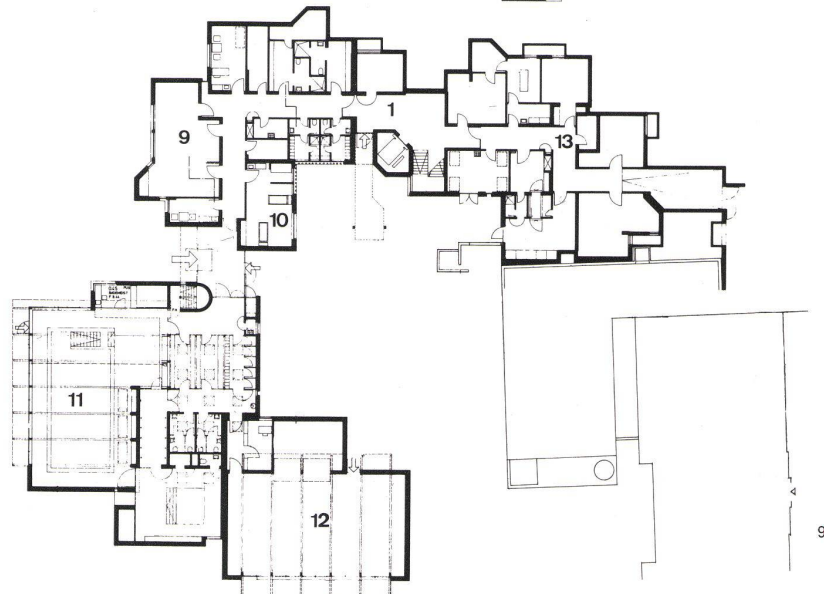
8
 Grundriß Erdgeschoß Gruppenhaus 1:700.
 Plan du rez-de-chaussée d'un bloc d'habitat.
 Plan of ground floor of block.

- 1 Spielhalle und Treppenhaus / Hall de jeu et cage d'escalier / Play arena and stairwell
- 2 Waschraum / Lavabos / Lavatory
- 3 Schlafraum / Dortoir / Dormitory
- 4 Flur / Couloir / Corridor
- 5 Schrankraum / Local de rangement / Lockers
- 6 EB- und Wohnraum / Salle à manger-séjour / Living-dining room
- 7 Küche / Cuisine / Kitchen
- 8 Garderobe und Schuhraum / Vestiaire et dépôt des chaussures / Cloakroom and shoe deposit
- 9 Besuchszimmer / Salle de visite / Visiting-room
- 10 Kleiderablage / Dépôt des vêtements / Clothing deposit
- 11 Nähraum / Salle de couture / Sewing-room
- 12 Waschraum / Buanderie / Laundry



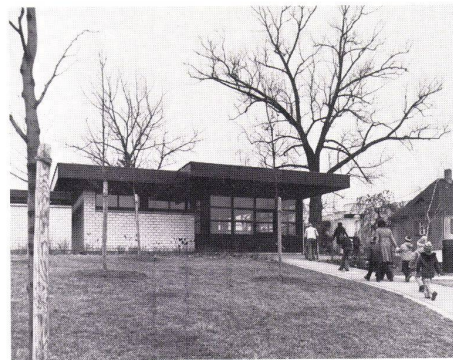
9
 Pflegeabteilung. Grundriß erstes und zweites Obergeschoß, Grundriß Erdgeschoß, Grundriß Untergeschoß 1:700.
 Département des soins. Plan des premier et second étages, plan du rez-de-chaussée, plan du sous-sol.
 Wards. Plan of first and second floor, plan of ground floor, plan of basement.

- 1 Halle / Hall
- 2 Gruppenraum / Salle de groupe / Group room
- 3 Gruppenbad / Salle de bain collective / Group bath
- 4 Teeküche / Cuisine à thé / Snack kitchen
- 5 Stationsbad / Salle de bain de station / Ward bath
- 6 Waschanlage / Lavabos / Lavatory
- 7 Arzttraum / Local du médecin / Consulting-room
- 8 Isolierstation / Station d'isolement / Isolation ward
- 9 Bewegungstherapie / Mécanothérapie / Mechano-therapy
- 10 Hydrotherapie / Hydrothérapie / Hydrotherapy
- 11 Schwimmhalle / Piscine / Swimming-pool
- 12 Turnhalle / Salle de gymnastique / Gymnasium
- 13 Lager / Magasin / Stores

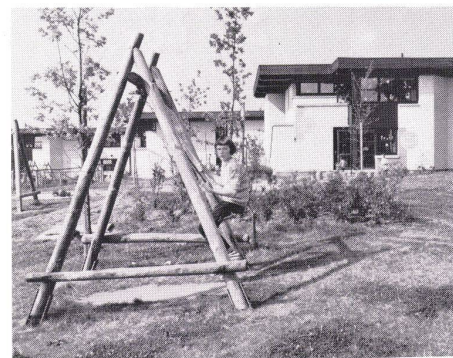




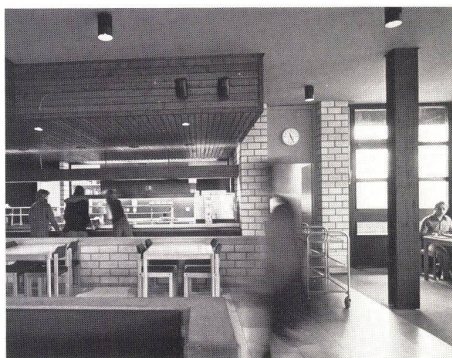
10



11



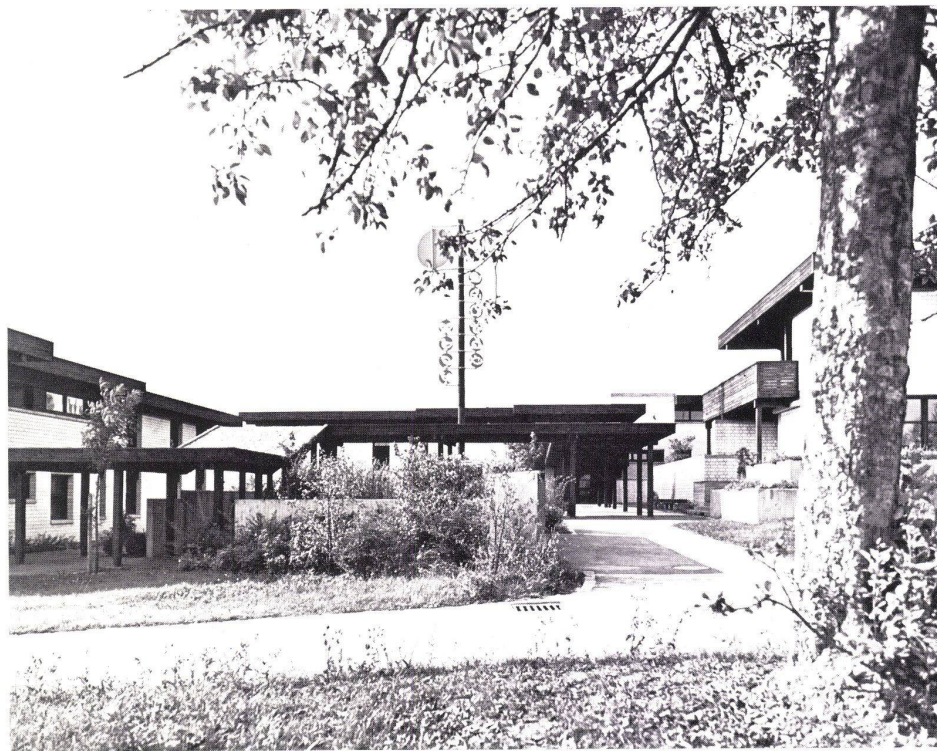
12



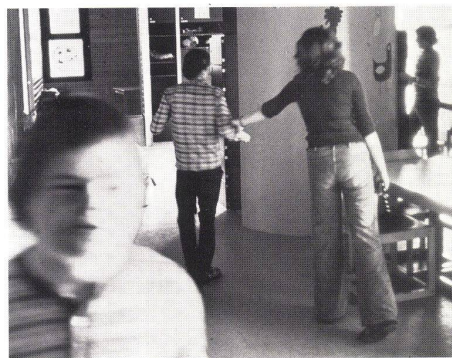
14



15



13



16

10 Zentralgebäude von Nordwesten.
Le bâtiment central vu du nord-ouest.
 Central building from northwest.

11 Piorte.
 Portier.
 Janitor.

12 Gruppenthäuser mit Spielgärten.
Les blocs d'habitat avec jardins de jeu.
 Blocks with garden play areas.

13 Gruppenthäuser, Eingangsbereich mit Maibaum und Symbolen für die einzelnen Gruppen.
Blocs d'habitat, zone d'entrée avec «mât de mai» et symboles attribués aux divers groupes.
 Residential blocks. Entrance zone with maypole and emblems of the individual groups.

14 Essenausgabe der Cafeteria im Zentralgebäude.
Distribution des repas dans la cafétéria du bâtiment central.
 Meal service in the cafeteria in the central building.

15 Cafeteria.
 Cafétéria.
 Cafeteria.

16 Spiel- und Aufenthaltsraum im Gruppenthäuser.
Salle de jeu et de séjour dans un bloc d'habitat.
 Play arena and lounge in a block.