

Objektyp: **Advertising**

Zeitschrift: **Bauen + Wohnen = Construction + habitation = Building + home : internationale Zeitschrift**

Band (Jahr): **32 (1978)**

Heft 6

PDF erstellt am: **13.09.2024**

Nutzungsbedingungen

Die ETH-Bibliothek ist Anbieterin der digitalisierten Zeitschriften. Sie besitzt keine Urheberrechte an den Inhalten der Zeitschriften. Die Rechte liegen in der Regel bei den Herausgebern. Die auf der Plattform e-periodica veröffentlichten Dokumente stehen für nicht-kommerzielle Zwecke in Lehre und Forschung sowie für die private Nutzung frei zur Verfügung. Einzelne Dateien oder Ausdrucke aus diesem Angebot können zusammen mit diesen Nutzungsbedingungen und den korrekten Herkunftsbezeichnungen weitergegeben werden. Das Veröffentlichen von Bildern in Print- und Online-Publikationen ist nur mit vorheriger Genehmigung der Rechteinhaber erlaubt. Die systematische Speicherung von Teilen des elektronischen Angebots auf anderen Servern bedarf ebenfalls des schriftlichen Einverständnisses der Rechteinhaber.

Haftungsausschluss

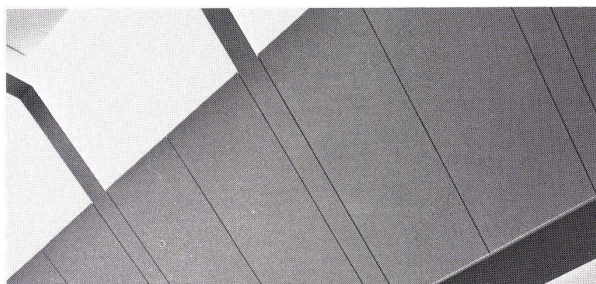
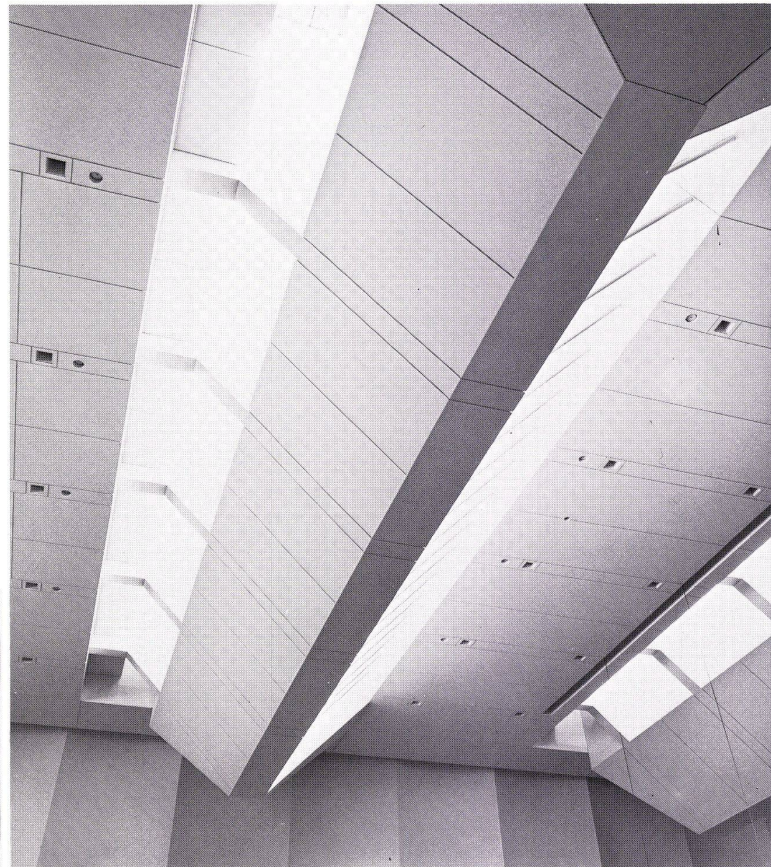
Alle Angaben erfolgen ohne Gewähr für Vollständigkeit oder Richtigkeit. Es wird keine Haftung übernommen für Schäden durch die Verwendung von Informationen aus diesem Online-Angebot oder durch das Fehlen von Informationen. Dies gilt auch für Inhalte Dritter, die über dieses Angebot zugänglich sind.

Duripanel®

im Kunsthaus Luzern

Der grosse Saal des Kunst- und Kongresshauses Luzern erhält sein Tageslicht von einem teilweise verglasten Sheddach. Über eine ausgeklügelte Deckenkonstruktion, in der technische Geräte und Kunstbeleuchtungen untergebracht sind, fällt das Licht gleichmässig von oben in den Raum.

Für diese Deckenkonstruktion verlangten die feuerpolizeilichen Vorschriften ein nichtbrennbares Material. Der Akustiker forderte gute schalltechnische Eigenschaften und die ausführenden Schreinermeister legten Wert darauf, diese anspruchsvolle Arbeit mit einer gut bearbeitbaren Platte ausführen zu können. Die Aufgabe wurde mit DURIPANEL-Spanplatten gelöst.



Gestrichene DURIPANEL-Spanplatten, zum Beispiel für Decken, Trennwände und Aussenwandverkleidungen mit feuerpolizeilichen Vorschriften, sind äusserst preisgünstig, widerstandsfähig und zudem ein Gestaltungsmittel für findige Schreinermeister und Architekten.

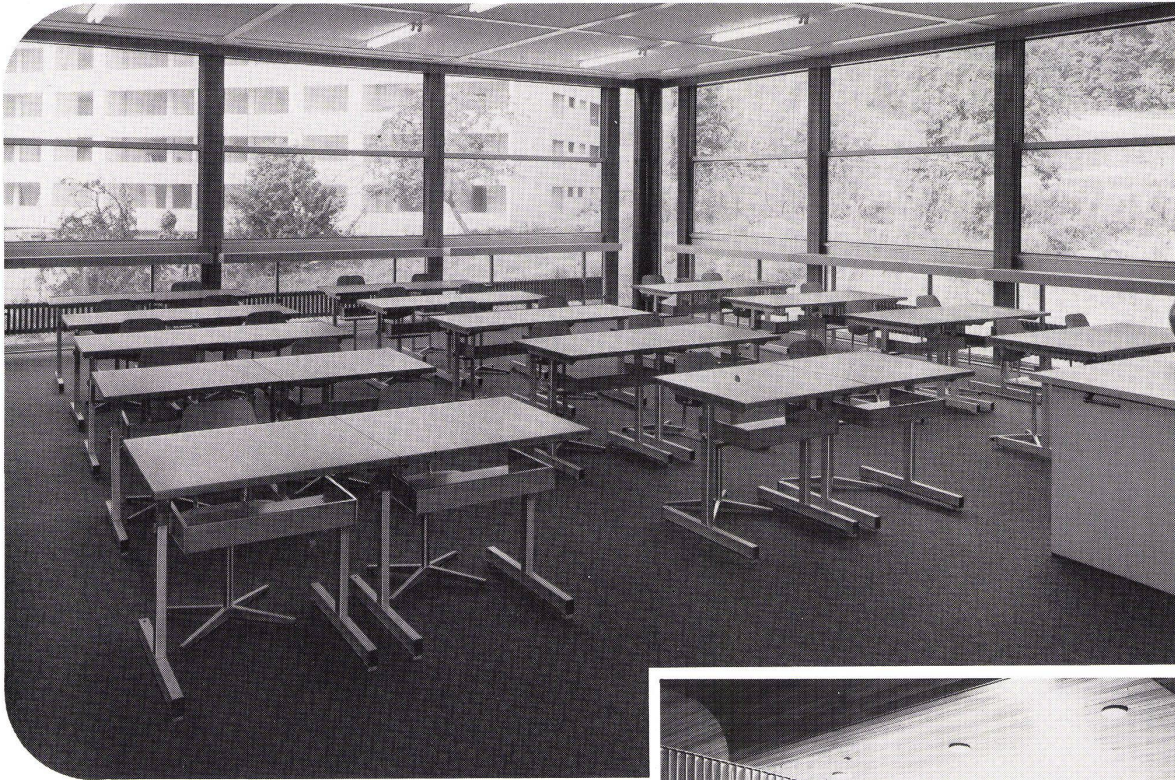
Verlangen Sie kostenlose Beratung. Unser Herr A. Reller, dipl. Schreinermeister, den Sie unter Telefon 01 740 45 67 während der Geschäftszeit erreichen, gibt Ihnen gerne Auskunft.

Bauherr: Baudirektion der Stadt Luzern
Bauleitung: U. Erculiani AG, Luzern
Architekt: Herr W. Rüssli, dipl. Arch. BSA/SIA, Luzern
Akustik: Herr M. Adam, Blauen
Ausführung: Arbeitsgemeinschaft Hunkeler AG, Luzern
und M. Stalder, Reussbühl

Duripanel®

DURISOL AG für Leichtbaustoffe, 8953 Dietikon

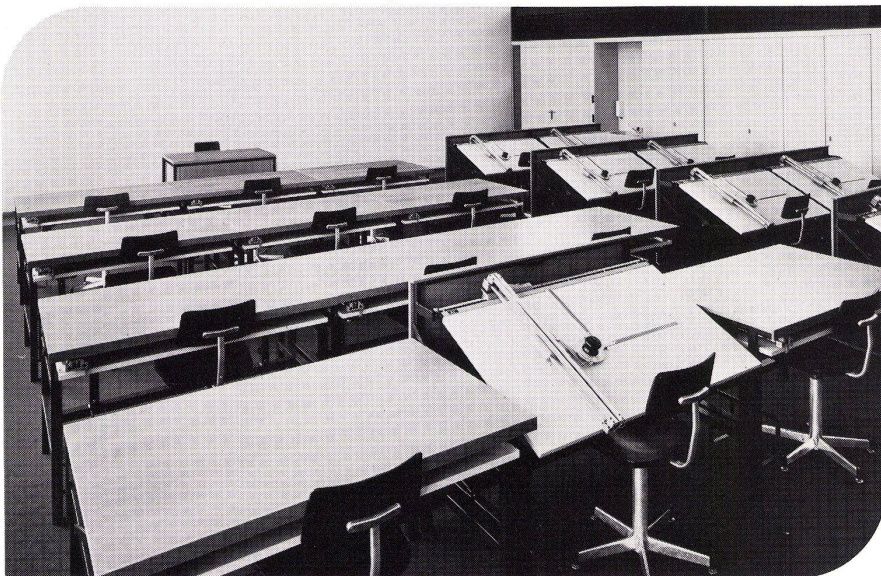
Schulmöbel für alle Bildungsstufen



Möbel für die Unter-, Mittel- und Oberstufe

Unser Verkaufsprogramm umfasst zudem: Kindergartenmöbel, Lehrerpulte, Möbel für Handarbeits-, Hauswirtschafts-, Physik-, Chemie- und Naturkundeunterricht, Möbel für Berufsschulen, Hörsäle, Physik-Lehrgeräte sowie technische Lehrmittel.

Zeichentische für alle Ansprüche



Saalmöbel für jeden Bedarf

Verlangen Sie unverbindlich Prospekte, Angebot und Möblierungsvorschläge.

embru

*Embru-Werke, Schulmöbel
8630 Rüti, Telefon 055/31 28 44*

Wir installieren ASC-Sprachlehranlagen für alle Anforderungen.

VERMIPAN

Werkzeugfreundlich

unbrennbar 



Platten
in diversen
Dicken
und Grössen,—

vom Schreiner
mit üblichen
Werkzeugen
und Maschinen
bearbeitbar

Novopan AG
5313 Klingnau
056/452771

Ein Wandschrank

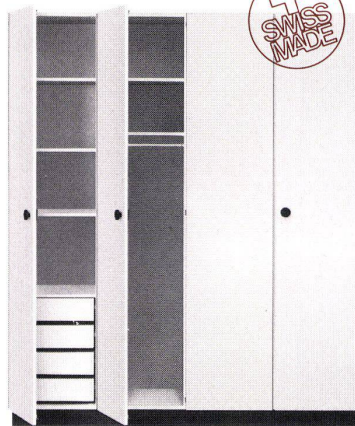
kostet weniger als ein
zusätzlicher Raum...



Bossard, Sarnen/Luzern

Praktische Wandschränke werten Wohnung und Büros auf. Der sinnvolle Einbau von vielseitigen «alpnach norm»-Wandschränken erhöht Kapazität und Ästhetik der Räume. Unsere qualitativ hochwertigen Produkte sind preiswert und bieten viel.

Wohnungen und Geschäftsräume haben mit «alpnach norm»-Wandschränken ein überzeugendes Plus bei Vermietung und Verkauf.



**alpnach
norm**

vielseitig und formschön.

Senden Sie mir unverbindlich die Fach-Dokumentation Ihres Fabrikationsprogrammes mit Referenzliste.

Firma/Name

Coupon

Strasse

PLZ/Wohnort

Coupon bitte einsenden an:
Möbelfabrik Alpnach AG,
6055 Alpnach Dorf

BW

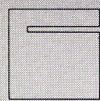
Möbelfabrik Alpnach AG
6055 Alpnach Dorf
Tel. 041-96 11 05



Fröscher-
Consequo

Design: Burkhard Vogtherr

Konsequent im Anspruch
an das besondere Styling.
Exklusiv im Material
und seiner Verarbeitung.
Lieferung
über den Fachhandel.



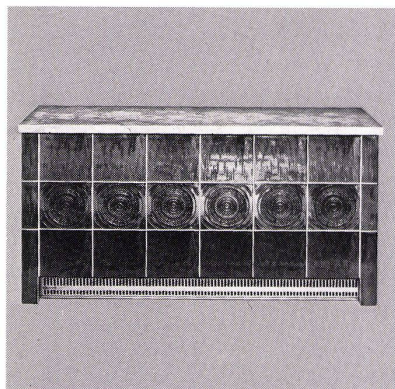
GUGELMANN
INNENAUSBAU AG
Pilatusstraße 20 · 4663 Aarburg
Telefon 062/411245

FRÖSCHER 
sitform

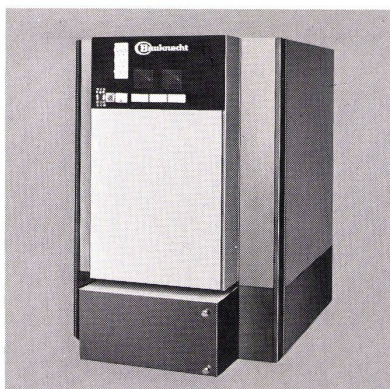
Kosten im Griff, Zukunft gesichert: Elektro-Speicherheizungen für Umbauten und Neubauten von Bauknecht

Nachts wird der Magnesit-Speicherkern zum preiswerten Niedertarif aufgeladen, unter Berücksichtigung von Restwärme und Aussentemperatur. Elektronisch gesteuert: optimal sparsam. Tagsüber gibt er die Wärme thermostatisch gesteuert an die Wohn- und Arbeitsräume ab. Das wirtschaftliche, zukunftssichere Heizsystem: kein Brennstoffvorrat nötig (ergo keine Brennstoff-Vorfinanzierung, kein Tank, kein Kamin, kein Risiko der Grundwasser-Verseuchung). Und was keine Abgase entwickelt, kann auch die Luft nicht verschmutzen.

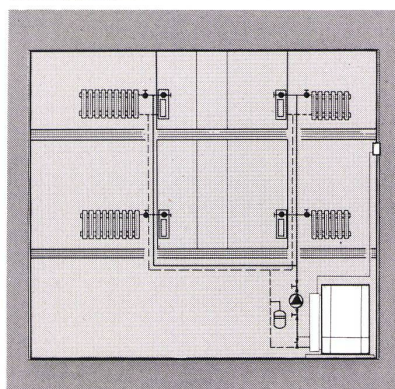
Bauknecht Elektro-Wärmespeicher sind «Heizkessel» und Heizkörper in einem. Sie benötigen keine Heizanlage im Keller, keine Rohrleitungen. Jeder Raum kann individuell beheizt werden. Mit elektronischer Auflade-Automatik: Sparsam im Betrieb.



Der Bauknecht Elektro-Zentralspeicher kann bei Umstellungen bestehender Warmwasser-Zentralheizungsanlagen von Öl, Kohle oder Gas auf Elektroheizung oder bei der Erstellung von Neuanlagen eingesetzt werden. Als moderne, vollautomatische Heizzentrale.



Optimale Planungsmöglichkeiten. Der Bauknecht Elektro-Zentralspeicher wird komplett mit allen Einzelteilen geliefert. Anschlussfertig. Alle Teile lassen sich durch Türen und über Treppen transportieren. Jeder trockene Raum ist zur Aufstellung geeignet.

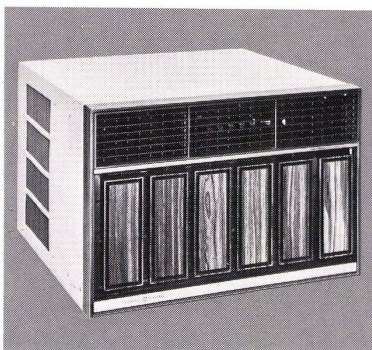


Schonklima nach freier Wahl

Wählen Sie selbst Ihr Raumklima. Hundstage, tropische Hitze oder schwüle Wärme können Ihnen nichts anhaben. Sie atmen frische, reine, staubfreie Luft und bleiben vollauf leistungsfähig. Freie Hand haben Sie auch bei der Wahl des Gerätes: wir haben solche für Büro- und Computerräume, Laden- und Ausstellungslokale, Ateliers, Arzt- und Zahnarztpraxen, Wohnräume usw.

General Electric Raumklimageräte gibt es in 14 Modellen, mit oder ohne Heizung, als Fenster-, Brüstungs-, Split- und mobile Geräte. Für Raumgrößen von 30-400 m³.

GENERAL ELECTRIC



Informations-Coupon

Senden Sie mir Ihre Dokumentation über:

- Bauknecht Elektro-Zentralspeicher
- Bauknecht Elektro-Wärmespeicher
- Bauknecht Direktheizgeräte
- General Electric Klimageräte

Name _____

Adresse _____

PLZ/Ort _____

Ausschneiden und einsenden an

Bauknecht

Bauknecht AG, 5705 Hallwil



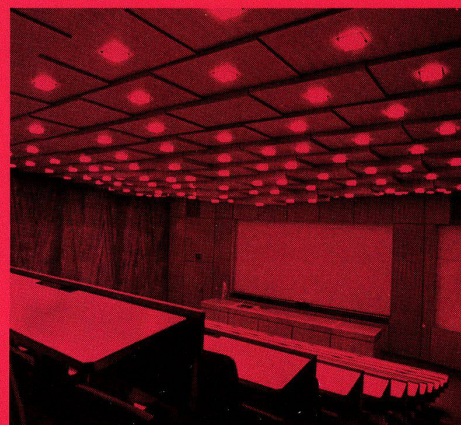
**Auch
Holzdecken
können
unbrennbar
sein**

In öffentlichen Bauten sowie im Hochbau werden immer schärfere Anforderungen an die Brandverhütung gestellt.

Produkte von Keller-Novopan machen es dem Schreiner wieder möglich, auch Objekte mit schärfsten Brandverhütungs-Vorschriften mit attraktivem Holzinnenausbau zu versehen.


Decke in NOVORIT-unbrennbar Ulme in der ETH Zürich.

Diese Schreinerarbeit entspricht vollumfänglich den gestellten Forderungen: – Brandziffer $\sqrt{1}q3$.



NOVORIT-unbrennbar,
–0,6 mm Furnierbeschichtung auf
unbrennbarem Vermipan feuer-
polizeilich zugelassen.

Ein Produkt der
Keller+CoAG
5313 Klingnau
056/45 2771

NOVORIT

UNBRENNBAR

Zwei Systeme eine Lösung Profilglas!

PROFILIT®

REGLIT®

Seit Jahrzehnten bewährt sich das U-förmige Profilglas bei grossflächiger, sprossenloser Verglasung. Mit den zwei führenden Markenprodukten PROFILIT und REGLIT bieten wir Architekten und Bauherren ein universelles Gestaltungselement, welches den ästhetischen und bautechnischen Anforderungen unserer Zeit gerecht wird.

PROFILIT und REGLIT haben in der Schweiz tausendfach die Vorzüge zweier perfekter Verglasungssysteme bewiesen: extreme Belastbarkeit, gleichmässig diffuse Ausleuchtung der Räume, höchste Wärme- und Schalldämpfung, optimale Wirtschaftlichkeit. Für jeden Anwendungsbereich gibt es spezielle PROFILIT-

und REGLIT-Programme; z.B. doppelbreite Bahnen, schlagbeanspruchbare Typen für Sportstättenbau, Sheddach- und Dachverglasungsprogramm, Innentrennwände, Lichtwände und Lichtbänder für Industrie- und Gewerbebauten.

Und immer bieten PROFILIT und REGLIT ein komplettes, kostengünstiges Einbau- und Montagesystem für einschalige, doppelschalige oder dreifache Verglasung. Die Verglasung ist dank handlicher, schmaler Bahnen schnell und problemlos zusammengefügt. Reparaturen lassen sich durch einfaches, müheloses Austauschen einer oder mehrerer Bahnen leicht bewerkstelligen.

Bon Wir interessieren uns für Profilglas und bitten um Unterlagen über:

- PROFILIT REGLIT
 Spezialanwendungen:

Firma

Sachbearbeiter

Strasse

PLZ/Ort

BW

Telefon:

Bitte einschicken an die Generalvertretung für die Schweiz:
Willy Waller
 Postfach, CH-6300 Zug 2

Waller

Generalvertretung und
 technische Beratung für
 PROFILIT und REGLIT

Postfach
 CH-6300 Zug 2
 Tel. 042/31 25 66, Telex 78 798



**Mit Jago kaufen
Sie bewährte
Qualität für Ihr
gutes Geld.
Wählen Sie aus
unserem vielseitigen
Verkaufsprogramm.**

Jago-Tischlerplatten

Ausführung: Stäbli, Baublock.
Deckfurniere: Limba, Okumé, Abachi, Buche.

Türfutterplatten: 5fach längsfurniert
Formate: 183 x 520 cm, 220/260 x 183 cm
Sämtliche Tischlerplatten sind auch wasserfest
verleimt lieferbar (JW 67 – AW 100).

Jago-Tispan

Tischlerplatte mit 4 mm Spandeck.
Mittellagen: Baublock und Stäbli.
Format: 183 x 520 cm
Verleimung: normal und wasserfest
(mit Phenomen-Decks).

Jagospan

normal und Industrie.
Formate: 187x526 cm, 187x263 cm.

Jagospan-Color

Die mit transparenten Farbschichten veredelten
Jagospan-Color erhalten Sie in 6 Farbnuancen:
rot, orange, gelb, grün, blau, braun.
Standardformate: 93 x 263 cm, 61 x 263 cm und
als Verlegeplatten genutet in diversen Grössen.

Jagospan furniert, geschält

Deckfurniere: Limba, Okumé, Abachi.
Formate: 183x525 cm, 260x183 cm.

Jagospan furniert, gemessert

Deckfurnier: Limba.
Formate: 450x183 cm, 260x183 cm, 183x525 cm.
Andere Holzarten auf Anfrage.

Jago-Faserspan

Jagospan mit Hartfaserdeck: die ideale
Trägerplatte für extrem hohe Belastungen.
Standardformate: 183x525 cm, 183x260 cm.

Jetzt erst recht preis- und qualitätsbewusst einkaufen.

Verlangen Sie bei Ihrem nächsten Einkauf
ausdrücklich Jago-Produkte.
Alle Platten können auch auf gewünschte Masse
zugeschnitten geliefert werden. Für technische
Beratung, Unterlagen und Muster stehen wir
Ihnen jederzeit gerne zur Verfügung.
Verkauf nur über den Fachhandel.

Jago-Werke

Jacques Goldinger AG
Tischler- und Spanplattenfabrik
8272 Ermatingen TG
Telefon 072/64 12 12, Telex 71662