

# Haus Dr. Schorta, Tamins = Habitation du Dr. Schorta, Tamins = Home of Dr. Schorta, Tamins

Autor(en): **Schäfer, Ueli**

Objektyp: **Article**

Zeitschrift: **Bauen + Wohnen = Construction + habitation = Building + home : internationale Zeitschrift**

Band (Jahr): **32 (1978)**

Heft 7-8: **Moderne oder Post-Moderne-Architektur? = L'architecture moderne ou post-moderne? = Modern or post-modern architecture?**

PDF erstellt am: **05.07.2024**

Persistenter Link: <https://doi.org/10.5169/seals-336104>

## **Nutzungsbedingungen**

Die ETH-Bibliothek ist Anbieterin der digitalisierten Zeitschriften. Sie besitzt keine Urheberrechte an den Inhalten der Zeitschriften. Die Rechte liegen in der Regel bei den Herausgebern. Die auf der Plattform e-periodica veröffentlichten Dokumente stehen für nicht-kommerzielle Zwecke in Lehre und Forschung sowie für die private Nutzung frei zur Verfügung. Einzelne Dateien oder Ausdrucke aus diesem Angebot können zusammen mit diesen Nutzungsbedingungen und den korrekten Herkunftsbezeichnungen weitergegeben werden. Das Veröffentlichen von Bildern in Print- und Online-Publikationen ist nur mit vorheriger Genehmigung der Rechteinhaber erlaubt. Die systematische Speicherung von Teilen des elektronischen Angebots auf anderen Servern bedarf ebenfalls des schriftlichen Einverständnisses der Rechteinhaber.

## **Haftungsausschluss**

Alle Angaben erfolgen ohne Gewähr für Vollständigkeit oder Richtigkeit. Es wird keine Haftung übernommen für Schäden durch die Verwendung von Informationen aus diesem Online-Angebot oder durch das Fehlen von Informationen. Dies gilt auch für Inhalte Dritter, die über dieses Angebot zugänglich sind.

# Haus Dr. Schorta, Tamins

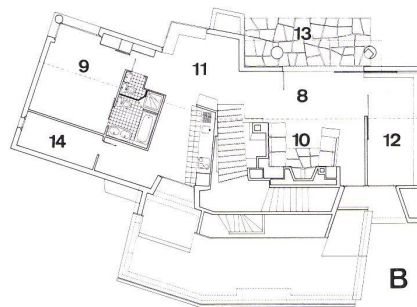
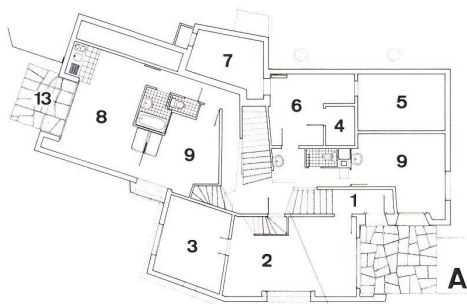
Habitation du Dr. Schorta, Tamins  
Home of Dr. Schorta, Tamins

Rudolf Olgiati, Flims

Das »übliche« Einfamilienhaus, 1975–76 gebaut, dreieinhalb Zimmer, eine Einliegerwohnung, am Rand eines Dorfes, mit ein paar anderen Häusern in der Nähe, das macht ja jeder. Wirklich?

Une maison individuelle »courante« bâtie de 1975 à 1976, 3 pièces et demie avec petit appartement séparé, à la périphérie d'un village, parmi quelques autres maisons, tout le monde fait cela. Vraiment?

The "usual" single-family house, built in 1975–76, three and a half rooms, a flat to let, situated on the outskirts of a village, with a few other houses nearby – that's what everybody does. But is this really so? Schä.



A Eingangsgeschoß / Etage d'entrée / Entrance floor  
B Wohneschoß / Etage d'habitat / Residence floor

- 1 Eingang / Entrée / Entrance
- 2 Garage
- 3 Keller / Cave / Cellar
- 4 Heizung / Chauffage / Heating
- 5 Tank / Réservoir de fuel / Fuel tank
- 6 Waschküche / Buanderie / Laundry
- 7 Schutzraum / Abri antiaérien / Shelter
- 8 Wohnraum / Salle de séjour / Living-room
- 9 Zimmer / Chambre / Bedroom
- 10 Cheminee / Cheminée / Fireplace
- 11 EBplatz / Coin des repas / Dining-nook
- 12 Arbeitsraum / Pièce de travail / Study
- 13 Sitzplatz / Groupe de sièges / Seating group
- 14 Abstellraum / Débarras / Storage