

Objektyp: **Advertising**

Zeitschrift: **Bauen + Wohnen = Construction + habitation = Building + home : internationale Zeitschrift**

Band (Jahr): **32 (1978)**

Heft 9

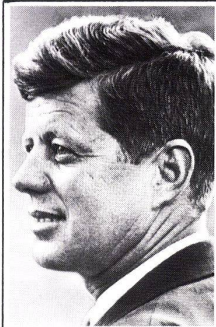
PDF erstellt am: **05.07.2024**

Nutzungsbedingungen

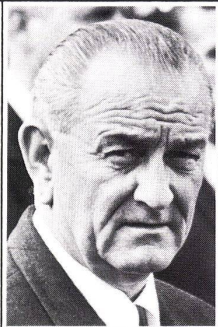
Die ETH-Bibliothek ist Anbieterin der digitalisierten Zeitschriften. Sie besitzt keine Urheberrechte an den Inhalten der Zeitschriften. Die Rechte liegen in der Regel bei den Herausgebern. Die auf der Plattform e-periodica veröffentlichten Dokumente stehen für nicht-kommerzielle Zwecke in Lehre und Forschung sowie für die private Nutzung frei zur Verfügung. Einzelne Dateien oder Ausdrucke aus diesem Angebot können zusammen mit diesen Nutzungsbedingungen und den korrekten Herkunftsbezeichnungen weitergegeben werden. Das Veröffentlichen von Bildern in Print- und Online-Publikationen ist nur mit vorheriger Genehmigung der Rechteinhaber erlaubt. Die systematische Speicherung von Teilen des elektronischen Angebots auf anderen Servern bedarf ebenfalls des schriftlichen Einverständnisses der Rechteinhaber.

Haftungsausschluss

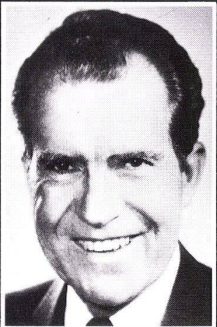
Alle Angaben erfolgen ohne Gewähr für Vollständigkeit oder Richtigkeit. Es wird keine Haftung übernommen für Schäden durch die Verwendung von Informationen aus diesem Online-Angebot oder durch das Fehlen von Informationen. Dies gilt auch für Inhalte Dritter, die über dieses Angebot zugänglich sind.



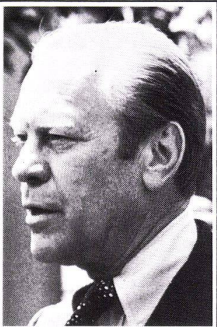
Präs. John F. Kennedy
1961-1963



Präs. Lynden B. Johnson
1963-1969



Präs. Ritchard M. Nixon
1969-1974



Präs. Gerald Ford
1974-1977

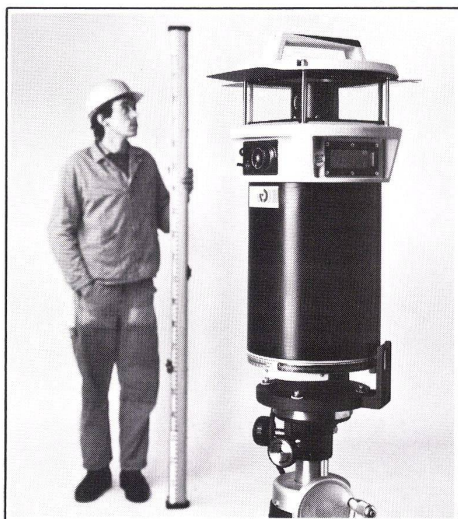


Präs. Jimmy Carter
Seit 1977

Spectra Physics wird immer wieder gewählt. Auch 1978.

Auch im 1978 wird der rotierende Laserlevel 945 GS wieder konkurrenzlos dastehen. Wenn Sie vor der Wahl stehen, einen zu kaufen, kommen Sie um Spectra-Physics nicht herum.

Überall dort wo Material ab- oder aufgetragen wird, brauchen Sie einen rotierenden Laser. Er arbeitet millimetergenau. Auf drei Achsen, elektronisch selbstnivellierend. Und er kann auch eine schiefe Ebene errichten. Der Strahl wird von einer oder mehreren Messlatten in einem Suchfeld von 1,7 m und auf eine Distanz von über 300 m vollautomatisch empfangen. Der 945 GS ist für alle Erdarbeiten geeignet und kann mit einem Empfänger auch als Maschinensteuerung eingesetzt werden (Grader,



Schürfkübelraupe, Drainagemaschinen etc.). Sein Schwestermodell, der 944 SL arbeitet ohne Neigung mit der gleichen Präzision und Rentabilität. Er wird speziell im Hoch- und Fassadenbau angewendet.

Der 945 GS und der 944 SL bieten grösste Sicherheit. Sie sind schlicht und einfach die Besten.

Gegen Einsendung dieses Inserates erhalten Sie die ausführliche Dokumentation über den Laserlevel 945 GS von Spectra-Physics. Wenn Sie glauben, einen Besseren zu haben, be-

weisen Sie es uns. Dann lassen wir Sie 14 Tage amerikanische Luft schnuppern (bei Spectra-Physics, Mountain View, USA).

Generalvertretung für die Schweiz:



R. Lehmann AG

Zürichstrasse 903, 8606 Werrikon b. Uster,
Telefon: 01/87 99 22-23.

- Bitte senden Sie mir die Dokumentation.
 Ich möchte amerikanische Luft schnuppern.

Sachbearbeiter _____

Firma _____

BWO

Adresse/Tel. _____

Inserat einsenden an R. Lehmann AG. 



Wetterfestung

Temperaturschwankungen von über 50° C innerhalb von 9 Stunden.

Weit über 90° C Differenz zwischen Sommer- und Winterextremen.

Überaus starke UV-Einstrahlung und extreme Werte der Luftfeuchtigkeit. Das ist das Klima der Alpenländer.

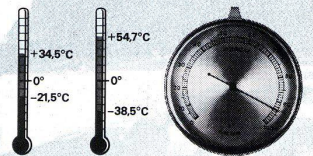
Dem heimeligen, urchig-schönen Baustoff Holz waren bisher Grenzen gesetzt.

Jetzt hat die Tobler Holzschutzforschung eine Lösung gefunden.

TAIGA – die neue Holzlasur trotz auch klimatischen Extremen.

TAIGA orientiert sich an den Verhältnissen der Alpenländer und wurde speziell für diese konzipiert.

TAIGA macht dauerhaft widerstandsfähig – es macht aus Holzobjekten Festungen gegen alle Holzfeinde.



Die TAIGA Farbtöne – 12 für Aussen- und 12 für Innenanwendungen – wurden von Spezialisten ausgesucht. Dieses Farbangebot, mit solch' typischem Holzflair und von ausgesucht harmonischen Nuancen ist einmalig. Bauen und Renovieren mit Holz wird durch TAIGA entscheidend bereichert.

Weitere Spitzen-Produkte aus dem Tobler-Holzschutzsystem:

Tobler Conservol gegen spezielle Bläue-, Pilz und Insektenprobleme

Tobler Metroflex, offenporige, deckende Holzanstriche
Tobler Metro, eine Serie von transparenten Lacken

Warnungen auf den Packungen beachten.

Verlangen Sie eine Dokumentation oder konsultieren Sie unseren Beratungsdienst. Tel. 071 / 75 22 52

Tobler+Co. AG, 9450 Altstätten, Industriestrasse 2

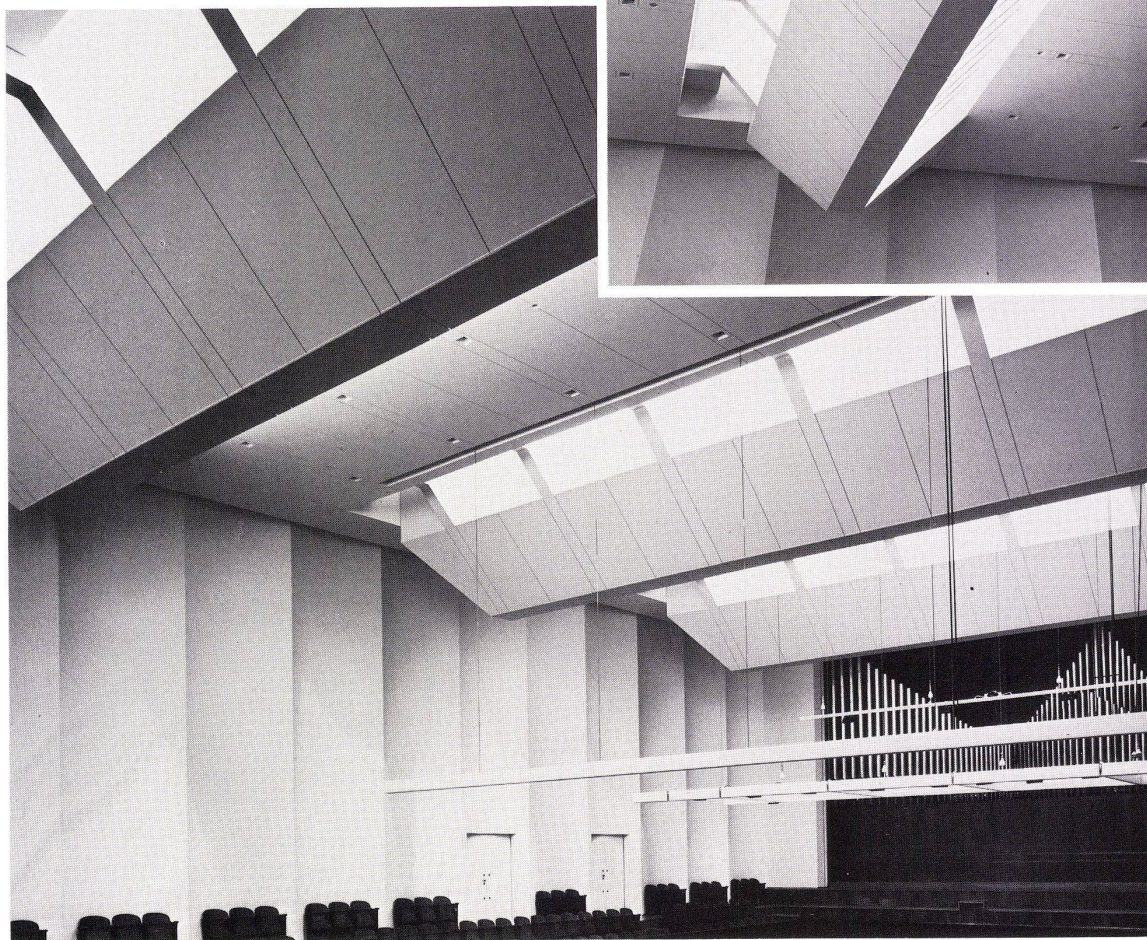
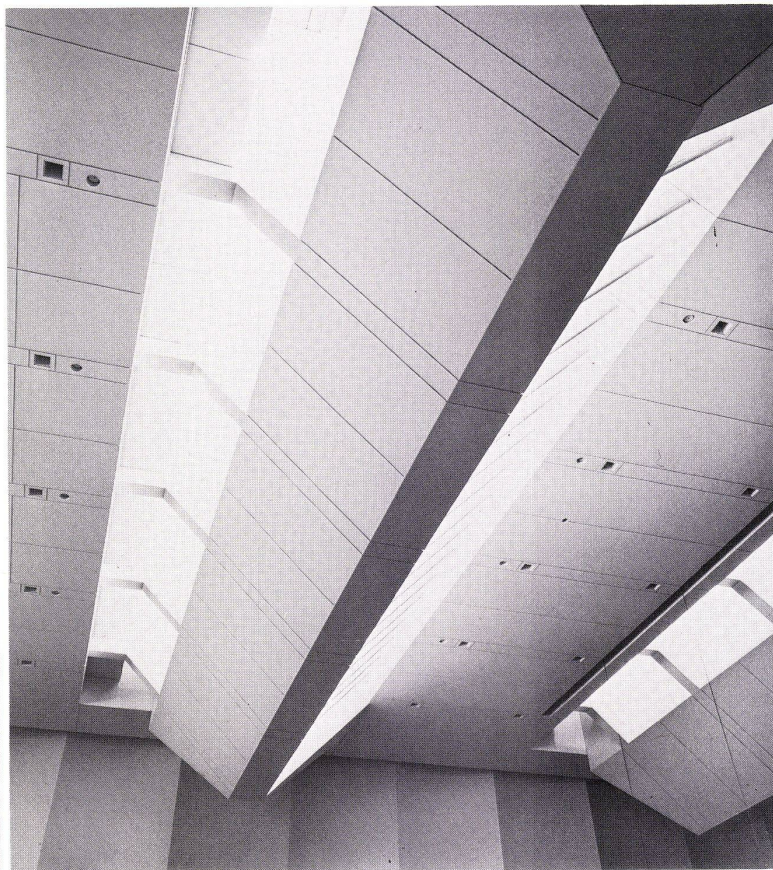


Duripanel®

im Kunsthaus Luzern

Der grosse Saal des Kunst- und Kongresshauses Luzern erhält sein Tageslicht von einem teilweise verglasten Sheddach. Über eine ausgeklügelte Deckenkonstruktion, in der technische Geräte und Kunstbeleuchtungen untergebracht sind, fällt das Licht gleichmässig von oben in den Raum.

Für diese Deckenkonstruktion verlangten die feuerpolizeilichen Vorschriften ein nichtbrennbares Material. Der Akustiker forderte gute schalltechnische Eigenschaften und die ausführenden Schreinermeister legten Wert darauf, diese anspruchsvolle Arbeit mit einer gut bearbeitbaren Platte ausführen zu können. Die Aufgabe wurde mit DURIPANEL-Spanplatten gelöst.



Gestrichene DURIPANEL-Spanplatten, zum Beispiel für Decken, Trennwände und Aussenwandverkleidungen mit feuerpolizeilichen Vorschriften, sind äusserst preisgünstig, widerstandsfähig und zudem ein Gestaltungsmittel für findige Schreinermeister und Architekten.

Verlangen Sie kostenlose Beratung. Unser Herr A. Reller, dipl. Schreinermeister, den Sie unter Telefon 01 740 45 67 während der Geschäftszeit erreichen, gibt Ihnen gerne Auskunft.

Bauherr: Baudirektion der Stadt Luzern
Bauleitung: U. Erculiani AG, Luzern
Architekt: Herr W. Rüssli, dipl. Arch. BSA/SIA, Luzern
Akustik: Herr M. Adam, Blauen
Ausführung: Arbeitsgemeinschaft Hunkeler AG, Luzern
und M. Stalder, Reussbühl

Duripanel®

DURISOL AG für Leichtbaustoffe, 8953 Dietikon

SARINA

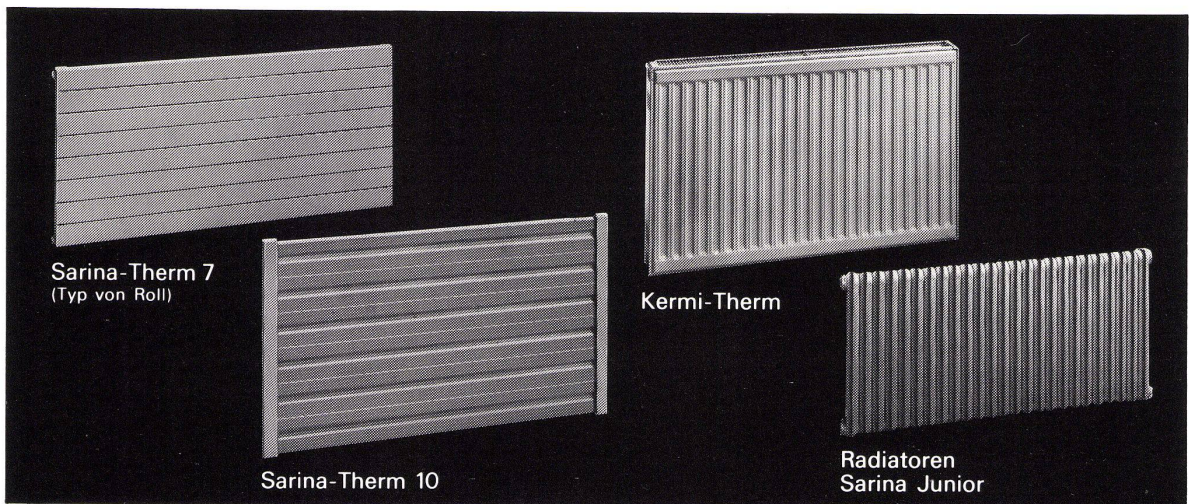
W

mit der vielseitigen,
neuen Auswahl an Heizkörpern
übertrifft

das übliche Angebot für Umbauten,
Renovationen und Neubauten

SARINA präsentiert jetzt ein noch kompletteres Sortiment an Heizkörpern. Zusätzlich zu den bewährten SARINA-Radiatoren Junior, den Heizwänden und Konvektoren Sarina-Therm 10 produziert SARINA nun auch die beliebten Heizwände Sarina-Therm 7 (Typ von Roll) und führt die Kompakt-Heizkörper Kermi-Therm. SARINA

bietet Ihnen deshalb jetzt die Ideallösung für jedes Klima, jeden Wohnstil, in verschiedenen Preislagen. Über die Eigenschaften und Preise aller Fabrikate geben Ihnen unsere Dokumentation und unsere Fachleute gerne detaillierte Auskunft, unter anderem über:



Sarina

Sarina-Werke AG, Fabrik für Radiatoren, Heizwände und Konvektoren,
1701 Fribourg, Telefon 037 22 24 91

BON

Senden Sie uns bitte Ihr Prospektmaterial über:

- Radiatoren SARINA Junior Heizwände und Konvektoren SARINA-Therm 7 und 10
 KERMI-Therm Kompakt-Heizkörper

Name/Firma

Adresse

PLZ/Ort

Bitte zustellen an SARINA-Werke AG 1701 Fribourg Telefon 037 22 24 91



BW

VERMIPAN

Werkzeugfreundlich

unbrennbar 



Platten
in diversen
Dicken
und Grössen,—

vom Schreiner
mit üblichen
Werkzeugen
und Maschinen
bearbeitbar

Novopan AG
5313 Klingnau
056/45 27 71

Für Bauherren, die keine kalten Füsse bekommen wollen.

Niemand holt sich gerne kalte Füsse. Und schon gar nicht in den eigenen vier Wänden. Pflegeleichte Stein- und Fliesenböden, wie sie vor allem von der Frau des Hauses bevorzugt werden, sind aber gute Wärmeleiter. Und daher auch schwer auf die Temperatur zu bringen, die man als «wohlig Wärme» bezeichnet.

DERIA-Bodenheizung löst dieses Problem auf unsichtbare Art und Weise. Verblüffend einfach durch eine Kombination von Heizrohr und wärmeleitenden Lamellen innerhalb einer Luftkammer unter einer Kunststoffabdeckung. Ein bewährtes System, das für praktisch alle Bodenbeläge geeignet ist - auch für Parkettböden. Und DERIA garantiert auch bei verschiedenen Bodenbelägen im gleichen Raum eine absolut ausgegli-

chene Bodenoberflächentemperatur, die für das Wohlbefinden im beheizten Raum von ausschlaggebender Bedeutung ist.

Und noch etwas: Mit einer DERIA-Bodenheizung holen Sie sich auch in wirtschaftlicher Hinsicht keine kalten Füsse - ein Faktor, der in Ihrer Kalkulation eine wichtige Rolle spielt.



Ich will mehr wissen über den unsichtbaren Fortschritt der DERIA-Bodenheizung. Und über die Vorteile, die für mich daraus entstehen.

Name _____

Strasse _____

PLZ _____ Ort _____

Deria- Bodenheizung.

Der unsichtbare Fortschritt.

Procalor AG
SA

8036 Zürich · Morgartenstrasse 30 · 01/242 79 40

Basel · Ostermundigen · Chur · Dällikon · Lausanne · Genf · Giubiasco · Sitten

neu

Gri-no-tex®

Metallverbund-Raffstoren (+ Patent angemeldet)

Mit der neuen **Gri-no-tex®-Metallverbund-Raffstore** kommt Griesser dem steigenden Bedürfnis nach **unterhaltsarmen, dauerhaften und lärmarmen** Rafflamellenstoren entgegen.

Für die Konstruktion der Gri-no-tex®-Store sind ausschliesslich bewährte Metalle und Kunststoffe verwendet worden, unter konsequentem Verzicht auf synthetische Textilfasern. Das Aufzugsband ist durch eine **Stahlrollenkette** und die textilen Leiterkordeln sind durch eine **Lamellentragverbindung aus rostfreien Drahtseilen** – eine **Weltneuheit!** – ersetzt worden, deren Lebensdauer mit derjenigen der ganzen Store übereinstimmt.

Durch zusätzliche konstruktive Massnahmen ist eine universell einsetzbare Raffstore geschaffen worden, die sich durch ein **erstaunlich günstiges Preis-/Leistungsverhältnis** auszeichnet.

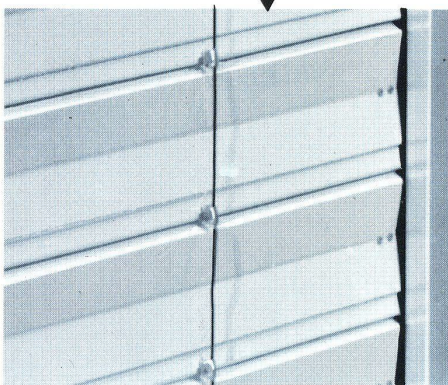
Viele der Vorteile der Gri-no-tex®-Store sind bisher erst bei den Ganzmetallstoren verwirklicht worden.

Mit Gri-no-tex®-Storen, die in einer Breite von bis zu 400 cm ausgeführt werden können und bescheidene Sturzverhältnisse verlangen – 130 mm in der Tiefe und nur wenig mehr als für die 80-mm-Breitlamellenstore in der Höhe – wird die Lücke zwischen diesen leichten Lamellenstoren und den Ganzmetallstoren geschlossen.

Verlangen Sie unsere Dokumentation, ein unverbindliches Angebot, oder wenden Sie sich ganz einfach an die nächstgelegene Griesser-Filiale. Unsere Spezialisten werden Sie gerne beraten.



Projektionsreife Verdunkelung



Aufzugsrollenkette (anstelle Aufzugsband) bewirkt zwangsläufigen Antrieb und automatischen Verschluss in unterster Stellung.

Prägnantes Lamellenprofil (ohne Schlitz) für Aufzugsbänder



Sturmführungsbolzen an beiden Lamellenenden

Tragverbindung aus rostfreien Drahtseilen (anstelle textiler Leiterkordeln)

Eingewalzter Kunststoffkeder zwecks Lärmdämpfung und Verdunkelung

Verschiebbare Verankerung der Endschiene

Extrudierte Endschiene, getragen und arretiert durch Aufzugsrollenkette, bei keiner Lamellenstellung abkippar

Sturmführung 45 x 25 mm.

GRIESSER

GRIESSER AG 8355 AADORF

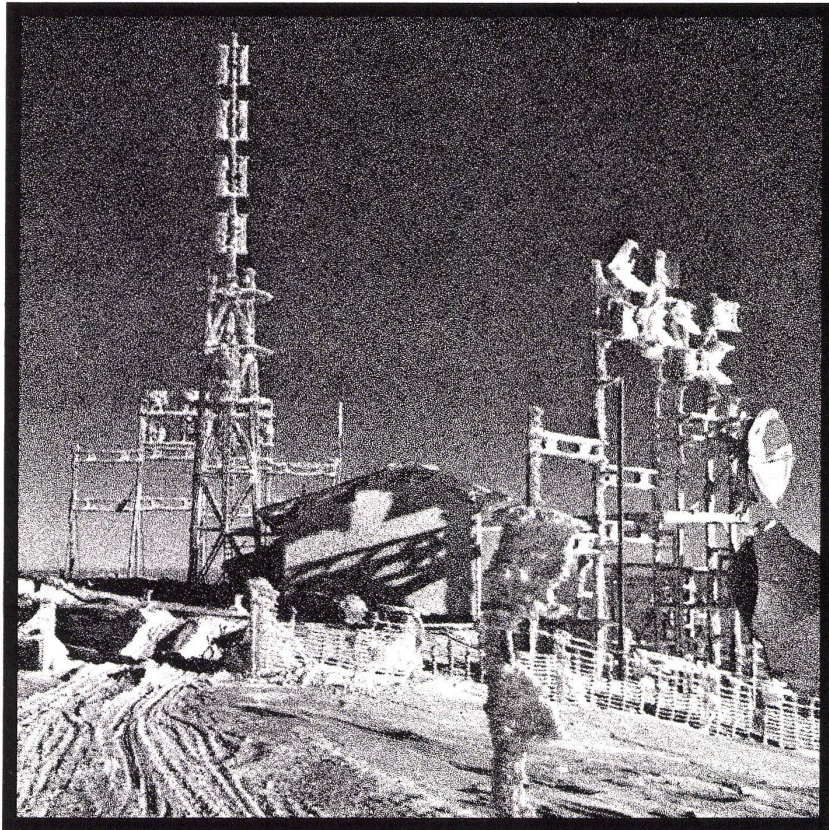
TEL. 052 / 47 25 21

Filialen und Vertretungen:

BASEL 061 / 30 10 30 ● BERN 031 / 25 28 55 ● CADENAZZO 092 / 62 23 38 ● CHUR 081 / 24 10 68 ● GENÈVE 022 / 43 95 77 ● KREUZLINGEN 072 / 72 50 56 ● LAUSANNE 021 / 26 18 40 ● LUZERN 041 / 22 72 42 ● NEUENBURG 038 / 25 96 12 ● NIEDERLENZ 064 / 51 51 71 ● OBERWIL BL 061 / 30 10 30 ● ST. GALLEN 071 / 25 66 65 ● SIERRE VS 027 / 55 07 54 ● THUN 033 / 36 36 44 ● WINTERTHUR 052 / 25 60 21 ● ZÜRICH 01 / 241 73 33

Frost ? Sicher ! ONDAPRESS frostsicher

Die Frostsicherheit eines Materials wird im wesentlichen durch dessen Porenstruktur bestimmt. Die Dachplatte ONDAPRESS wird während des Fabrikationsprozesses noch im weichen Zustand in einer Presse mit einem Druck von 40 000 000 N (ca. 4000 Tonnen) einzeln gepresst. Dadurch wird ihre Porenstruktur gegenüber der herkömmlichen, ungepressten Wellplatte so verändert, dass das Produkt in seinen Eigenschaften bezüglich Frost- einwirkungen mit den seit Jahrzehnten bewährten, frostsicheren Dach- schiefern «ETERNIT» verglichen werden kann.



In den letzten 10 Jahren hat sich die Eternit AG intensiv bemüht, eine gepresste Dachwellplatte herzustellen. Durch ein Pressverfahren — übrigens eine Weltneuheit! — werden die einzelnen Platten unter einem sehr hohen hydraulischen Druck gepresst, so dass die mittleren Poren des Materials praktisch verschwinden. Dieses neue Produkt ist jetzt unter dem Namen ONDAPRESS auf dem Markt.

ONDAPRESS zeichnet sich aus durch hohe Festigkeit, Dauerhaftigkeit, Witterungsbeständigkeit und vor allem Frostsicherheit.

Diese Vorteile erübrigen die bisherige Höhenbeschränkung der herkömmlichen Wellplatten und erlauben jetzt eine wirtschaftliche Verlegung auch in Höhenlagen unter Berücksichtigung der auftretenden Schneelasten. ONDAPRESS ist ein verlegeleichtes und entsprechend rationelles, neues Bedachungsmaterial.

Eternit®

Wir sind an den folgenden Unterlagen interessiert

- Montageanleitung ONDAPRESS
- Lieferprogramm ONDAPRESS

Adresse

8867 Niederurnen
1530 Payerne

058 23 11 11
037 61 11 71

Wirtschaftlichkeit und Sicherheit dank technologischem Fortschritt



BRILLANT

TOUR DE FRANCE

unver- Die... tioneller Feder-
der... 9mm (!)
... mit einem v...
... Design, macht
... einen brillanten...
... für die Strässle Collection entworfen...
... eines Vor...
... salen

Strässle Collection
CH-9533 Kirchberg, Telefon 073 31 26 31

Original und Abbildung. Bei uns original: Das Ledersofa «Diwan».

Exklusiv in Deutschland

Bad Meinberg Reuter Raumausstattung, Mittel Strasse 82, 05234-2255
Bremen Domicil, Martinistrasse 57, 0421-318766
Dortmund Olbrich, Westenhellweg 85-87, 0231-148202
Düsseldorf Made In, Heinrich Heine Allee 19, 0211-365754
Emsdetten Conter-Möbel, E. Amshoff-Hangenhoff, Eisenbahnstr. 6, 02572-5135
Frankfurt a.M. Form im Raum, Berlinerstrasse 60, 0611-288624
Göttingen Reitemeier KG, Düstere Strasse 20, 0551-53010/19
Hamburg Bornhold, Neuer Wall 70-82, 040-37031
Hannover Fuge, Berliner Allee 19/Ecke Königstrasse, 0511-326023/25
Kiel Schöner Wohnen, Eggerstedtstrasse 5-7, 0431-91964
Köln Atelier Foik, Walter Foik, Hohenstaufenring 55, 0221-230812
Köln Pesch-Intermöbel, Kaiser Wilhelm Ring 34, 0221-16131
Krefeld Schroer, alte Linnerstrasse 127-135, 02151-1381
München Jara GmbH & Co., Maria Theresienstrasse 15, 089-950281
Münster Rincklake Van Endert, Weselerstrasse 253, 0251-40531
Nürnberg Die Raumgestaltung, Reim Werner, Kaiserstr. 31-37, 0911-204851
Oldenburg Domicil Wohnbedarf, Herbartgang 24, 0441-13165
Osnabrück Design & Raum, Müller & Fritsch OHG, Kollegienwall, 0541-25566
Siegen Kleine, Friedrichstrasse 131-133, 0271-55151
Stuttgart Behr Möbel KG, Im Hindenburgbau, 0711-290658

Exklusiv in der Schweiz

Aarau Strebel Wohnungseinrichtungen AG, Rathausgasse 8, 064-22 34 13
Basel Wohnbedarf AG, Aeschenvorstadt 48, 061-23 06 50
Bellinzona Giudice Aurelio, Via S. Gottardo 16, 092-25 99 37
Bern Form und Raum, Belpstrasse 14, 031-25 69 11
Bern Teo Jakob AG, Gerechtigkeitsgasse 23, 031-22 53 51
Biel Raum-Design, Obergasse 22, 032-23 33 93

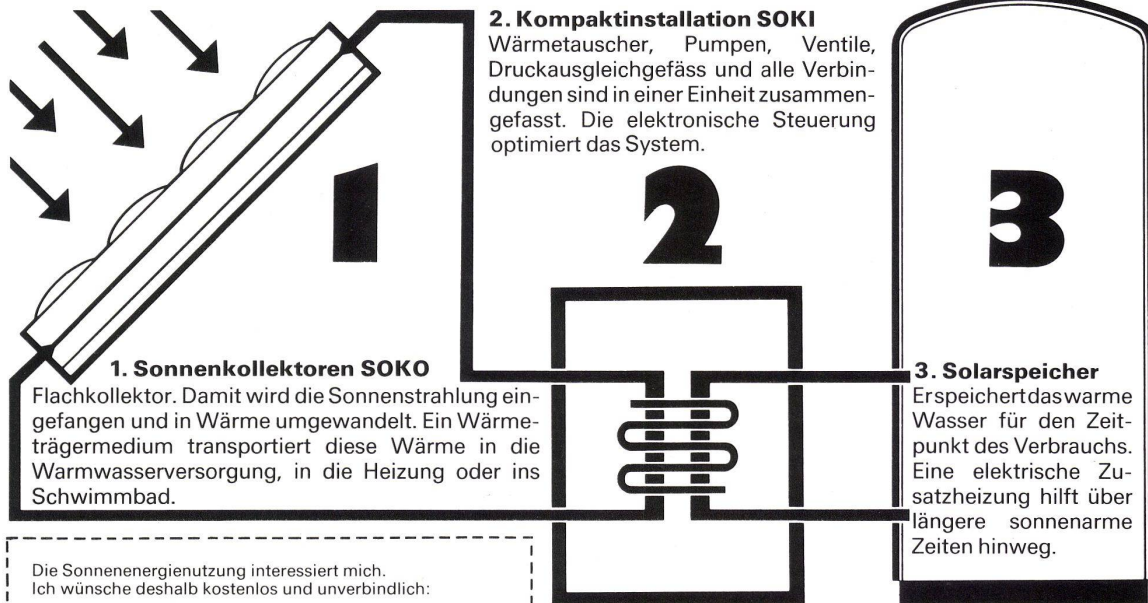
Derendingen Hans Zaugg, Meisenweg, 065-42 41 49
Flawil Brenner-Möbel, St. Gallerstrasse 39, 071-83 30 83
Genève Teo Jakob SA, 19, Grand Rue, 022-28 37 11
Genève La Méridienne, 6, Rue d'Italie, 022-21 39 66
Langenthal Max Bösiger, Mittelstrasse 13, 063-2 18 83
Langnau Weber & Co., Wohnstudio, Haldenstrasse 15, 035-2 23 23
Lausanne La Méridienne, 9, Rue du Tunnel, 021-22 85 83
Liestal Atrium, Schwierstrasse 1, 061-91 97 97
Lugano, Emery & Co SA, v. G.B.Pioda 4, 091-22 81 03
Luzern Marghitola AG, Kramgasse 10, 041-23 58 55
Moutier Hadorn-Intérieur, Rue de l'Hôtel de Ville 11-13, 032-93 43 31
Reiden Ludwig Meyer, Mitteldorf 114, 062-81 22 02
Schwyz Franz Tschümperlin, Käskuchengasse 3, 043-21 15 26
Sion Maison René Bonvin, 19, Rue de Rhône, 027-22 21 10
St. Gallen Späti Wohnkultur, Spisergasse 27, 071-22 61 85
Wil Späti Wohnkultur, Kirchgasse 5, 073-22 39 11
Winterthur Krämer Innendekoration AG, Marktgasse 45, 052-22 24 21
Zug Atelier Hilfiker, Unter Altstadtgasse 8, 042-31 56 56
Zürich Wohnbedarf AG, Talstrasse 11, 01-211 59 30
Zürich Zingg-Lamprecht, Am Stampfenbachplatz, 01-28 36 52
Zürich Jürg Bally, Neumarkt 11, 01-47 22 47
Zürich-Oerlikon Hans Meienhofer, Schaffhauserstrasse 401, 01-46 58 81

Exklusiv in Österreich

Linz Aigner, Hofgasse 8, 07222-71328
Micheldorf Mayr Wohnen, Welsersstrasse 29a, 07582-2182
Wien Heinrich Barwig Einrichtungshaus, Neulerchenfelderstrasse 45, 1160 Wien, 0222-437212

Eins, zwei, drei.

STIEBEL ELTRON nutzt die Sonnenenergie mit System, Wirtschaftlichkeit und ausgereifter Technik.



Die Sonnenenergienutzung interessiert mich.
Ich wünsche deshalb kostenlos und unverbindlich:

- den Prospekt Sonnenenergie eine Computerberechnung für eine Anlage
 den Prospekt Wärmepumpen eine umfassende Beratung

Vorname/Name _____ BW

Strasse _____

PLZ/Ort _____ Tel. _____

Bitte einsenden an:
STIEBEL ELTRON, Schulwiesenstrasse 1, 9523 Züberwangen

Die STIEBEL ELTRON-Sonnenenergieanlage eignet sich für Ein- und Mehrfamilienhäuser, Pensionen, Hotels, Industrieanlagen sowie für Frei- und Hallenschwimmbäder. Der Einbau der Kollektoren ist in jedes Dach möglich, die Installation der SOKI problemlos einfach. (Für Ihre Heizung hat STIEBEL ELTRON übrigens auch ein vollständiges Wärmepumpenprogramm). STIEBEL ELTRON unterstützt Sie mit seinem Wissen gerne bei der Planung einer Sonnenenergieanlage. Der nebenstehende Coupon ebnet Ihnen den Weg dazu.

WBS Werbeberatung/Hollenstein

Der Sonnenenergie gehört die Zukunft. Sie ist unerschöpflich, umweltfreundlich und wirtschaftlich zugleich. Sie macht uns unabhängig und sicher. Deshalb muss sie vermehrt und gezielter genutzt werden. Mit STIEBEL ELTRON investiert ein Grossunternehmen sein ganzes Know-how, seine mehr als 50jährige Erfahrung

aus der Warmwassererzeugung in die Forschung und Entwicklung der Sonnenenergienutzung. Das Resultat: ein fortschrittliches und technisch ausgereiftes Kompakt-system zur Gewinnung von Sonnenenergie, das bereits heute zu einem interessanten Preis lieferbar ist.

Sonnenenergie ist eine Investition in die Zukunft. Darum müssen wir heute damit beginnen.

STIEBEL ELTRON

Hauptsitz Schweiz: Muttenz

Planungs- und Beratungsstelle Sonnenenergie/Wärmepumpen: Schulwiesenstrasse 1, CH-9523 Züberwangen, Telefon 073/28 17 83

Warum kopieren Sie eigentlich noch nicht mit 3M?

Denn mit 3M haben Sie die Gewissheit – egal wie gross Ihr Kopiervolumen ist – Sie kopieren immer mit einem der preisgünstigsten Kopiersysteme überhaupt.

Bei 3M werden Ihre Kopierwünsche optimal erfüllt. Denn das Kopierer-Sortiment von 3M ist – bis hin zum vielseitigsten Normalpapierkopierer – lückenlos.

Stellen Sie jetzt um auf 3M. Dann sind Sie den Ärger mit Ihrem Kopierer los. Sie profitieren von modernster Kopierertechnologie. Von einem schnellen Service, der seinesgleichen sucht. Von Kundendienst- und Beratungsspezialisten, deren Fachwissen immer auf dem neuesten Stand ist. Weil sie periodisch geschult werden. Und Sie profitieren vom Know-how und der intensiven Forschungsarbeit eines weltweit tätigen Unternehmens.

3M Geräte haben schon immer die Zukunft vorausgenommen. Kein Wunder also, dass Monat für Monat bis zu 80% der installierten 3M Kopierer den Platz eines Konkurrenzgerätes einnehmen. Wann kopieren Sie mit 3M?



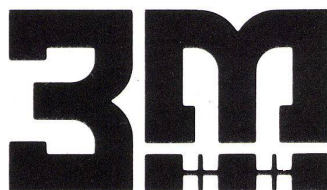
P.S.

3M Secretary II.

Der vielseitigste, kompakte Normalpapier-Kopierer. Auch seinetwegen konnten wir in letzter Zeit so viele neue Kunden gewinnen. Ein Auszug aus der langen Liste seiner Vorzüge: Er kopiert auf jedes Papier, auch auf Ihre Briefbogen. Er kopiert auf Etiketten, Offsetfolien und Transparente für die Hellraumprojektion. Und er kopiert doppelseitig und alle gängigen Formate. Für spezielle Einzelblatt-Kopien hat er einen separaten Eingabeschlitz, damit Sie nicht die Kassette wechseln müssen. Er liefert gestochen scharfe, total trockene Kopien. Am besten, Sie lassen sich mal persönlich beraten über den 3M Secretary II.

- Wüsche persönliche Beratung nach telefonischer Voranmeldung
- Wüsche weitere Informationen über den 3M Secretary II
- Wüsche Informationen über andere 3M Kopierautomaten

Name: _____
 Firma: _____ BW
 Strasse: _____
 PLZ, Ort: _____ Telefon: _____



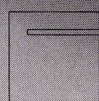
Einsenden an: 3M (Switzerland) AG,
 Abteilung Marketing Duplicating,
 Räfifelstrasse 25, 8021 Zürich,
 Tel. 01/35 50 50
 Basel, Tel. 061/26 40 55.
 Bern, Tel. 031/22 31 77.
 St. Gallen, Tel. 071/22 23 48.
 Genf, Tel. 022/34 78 98.
 Lausanne, Tel. 021/24 09 17.
 Lugano-Cassarate, Tel. 091/51 63 31.



Fröscher-
arronda

Design: O. F. Pollak

Fröscher arronda -
ein Sitzmöbel-Programm,
dem Rundungen
jede Strenge nehmen.
Lieferung
über den Fachhandel.



GUGELMANN
INNENAUSBAU AG
Pilatusstrasse 20 · 4663 Aarburg
Telefon 062/41 12 45

FRÖSCHER 
sitform

auch
Holzwände
können*
unbrennbar
sein

In öffentlichen Bauten sowie im Hochbau werden immer schärfere Anforderungen an die Brandverhütung gestellt.

Produkte von Keller-Novopan machen es dem Schreiner wieder möglich, auch Objekte mit schärfsten Brandverhütungs-Vorschriften mit attraktivem Holzinneausbau zu versehen.

Wände in NOVORIT-unbrennbar (Holzfurnier Anegré) im Hotel Zürich.

Diese Schreinerarbeit entspricht vollumfänglich den gestellten Forderungen: - Brandziffer $\sqrt{1}q3$.




*

NOVORIT-unbrennbar, -0,6 mm Furnierbeschichtung auf unbrennbarem Vermipan feuerpolizeilich zugelassen.

Ein Produkt der

Keller+CoAG
5313 Klingnau
056/452771

NOVORIT

UNBRENNBAR



Ohne Konkurrenz: Der Golf.

Der Golf ist der Konkurrenz nicht nur in der Wirtschaftlichkeit, Zuverlässigkeit, Sicherheit und in Styling und Technik eine Nasenlänge voraus. Der Golf fährt der Konkurrenz auch seit Jahren auf und davon: Ein Original ist ein Original. Und eine Kopie ist eine Kopie. Da hilft alles nichts. Wie heisst es so schön: Konkurrenz hebt das Geschäft.

Das geben wir jedem neuen VW mit auf den Weg: Die 1-Jahres-Garantie ohne Kilometerbegrenzung. Und den 2-Jahres-Intertours-Winterthur-Autoschutz.

Informations-Coupon. Bitte schicken Sie mir den Golf-Prospekt.

Adresse: _____

PLZ/Ort: _____

Ausschneiden und einsenden an: AMAG, Generalvertretung, 5116 Schinznach-Bad.

AMAG-Leasing für Firmen und Gewerbe. Auskunft: Tel. 056/43 01 01.

DOB 1/90.08.07/8



VW. Nr. 1 der Schweiz.

neu

exklusiv
bei
SIBIR
das
modernste
Einbaumodell



EG 230 Liter ******** absolut lautlos und vibrationsfrei

Das Spitzenmodell im erfolgreichen SIBIR-Kühlschrankprogramm:

******** EG 230, zweitüriger Kühl-Gefrierautomat mit 230 Litern Gesamt- und 32 Litern ********-Gefrierfach-Volumen.

******** (4 Sterne)-Gefrierfach. Die von der neuen DIN-Norm 8953 verlangte Gefrierleistung wird vom EG 230 Liter um das Doppelte übertroffen. In 24 Stunden können 3,2 kg Frischprodukte eingefroren werden.

SIBIR

Die Bausteine für eine erfolgreiche Bauprodukte-Werbung.

AH-AU Bauphysik, Maß Gestaltung Verwaltung Wirtschaft	AV-AW Körperschaften Normen Recht	AX-AZ Geschichte Soziologie Klassifikation Dokumentation	BH Planungsunterlagen	BI-BIL/H Baukosten: Kalkulation Vergleichswerte ausgeführter Bauten
BIL/1-BIO Baukosten: Vergleichswerte Baukostenindex	REG Register	(00)-(09) Unternehmen, Arbeits- hilfen, Geräte, Bau- stelleneinrichtungen	(10)-(19) Tiefbau, Geotechnik, Fundationen, Kläranlagen, Tanks	
(20)-(80) Umgebungsarbeiten, Straßenbau, Schwimmbäder	(21)-(23) Rohbau: Wand, Decke	(24)-(29) Rohbau: Dach, Treppen Fugenmaterial	(31)1-(31)115 Fenster Fenster Türen Vorhangfassaden	(31)117-(31)2 Fassaden, -reinigung Fensterbänke, Glasbau Sonnenschutzelemente
(31)4, (31)6 Türen, Tore Wandverkleidungen	(32) Trennwände Schalteranlagen	(33)1-(33)3 Böden Bodenbeläge, Zubehör Fußmatten, Roste	(33)6-(34) Unterdecken Aufzugstreppen Brüstungen, Geländer	
(36) Isolation	(37)-(39) Dachdeckung Dachergänzungen Beschläge	(51)-(55) Sanitärinstallation	(56)-(56)11 Klimatechnik Zentralheizung Heizkessel, Brenner	(56)13-(56)19 Heizkörper Cheminées, Kamine Heizungszubehör
(56)2-(58) Kühlung, Lüftung Klimageräte Spez. Installationen	(61)-(65) Starkstrom-, Schwach- strominstallation Sicherheitsanlagen	(66)-(68) Mechanische Inst. Aufzüge, Fördermittel Spezielle Inst.	(71), (72) Baugraphik Briefkästen Garderoben	
(73)1 Küchen	(73)3, (73)5 Großküchen, Restaurant-, Kantineneinrichtungen	(74), (75) Sanitäreinrichtung: Bad, WC, Waschraum Waschkücheneinricht.	(76)-(78) Lagereinrichtungen Kassenschränke Spez. Einrichtungen	(81)-(88) Inneneinrichtungen Möbiliar Innenausstattung
(90)-(99) Vorfabrizierte Bauten, Bausysteme	F-N Baumaterial (verschiedene Anwendung)	P-V Baumaterial (verschiedene Anwendung)	g-x Baustoffe	

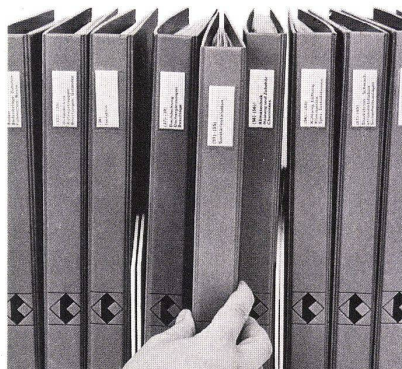
Die Schweizer Baudokumentation garantiert Ihrem Produkt eine optimale Beachtung, denn über 85% aller Bauschaffenden benutzen die Schweizer Baudokumentation – das Basisinformationswerk der Baubranche.

- 36 Losblattordner beim Abonnenten
- Jährlich 5 Ergänzungssendungen
- Eigener Klassierdienst (17 regional arbeitende Docu-Girls)
- Auskunftsdienst
- Internationale Informationsvermittlung

Senden Sie uns Unterlagen über folgende Produktgruppen:

Firma

Telefon



SCHWEIZER
BAU
DOKUMENTATION

4249 Blauen
Telefon 061 89 59 22
Telex 62 681 docu ch