

Objektyp: **Advertising**

Zeitschrift: **Bauen + Wohnen = Construction + habitation = Building + home : internationale Zeitschrift**

Band (Jahr): **32 (1978)**

Heft 9

PDF erstellt am: **05.07.2024**

### **Nutzungsbedingungen**

Die ETH-Bibliothek ist Anbieterin der digitalisierten Zeitschriften. Sie besitzt keine Urheberrechte an den Inhalten der Zeitschriften. Die Rechte liegen in der Regel bei den Herausgebern.

Die auf der Plattform e-periodica veröffentlichten Dokumente stehen für nicht-kommerzielle Zwecke in Lehre und Forschung sowie für die private Nutzung frei zur Verfügung. Einzelne Dateien oder Ausdrucke aus diesem Angebot können zusammen mit diesen Nutzungsbedingungen und den korrekten Herkunftsbezeichnungen weitergegeben werden.

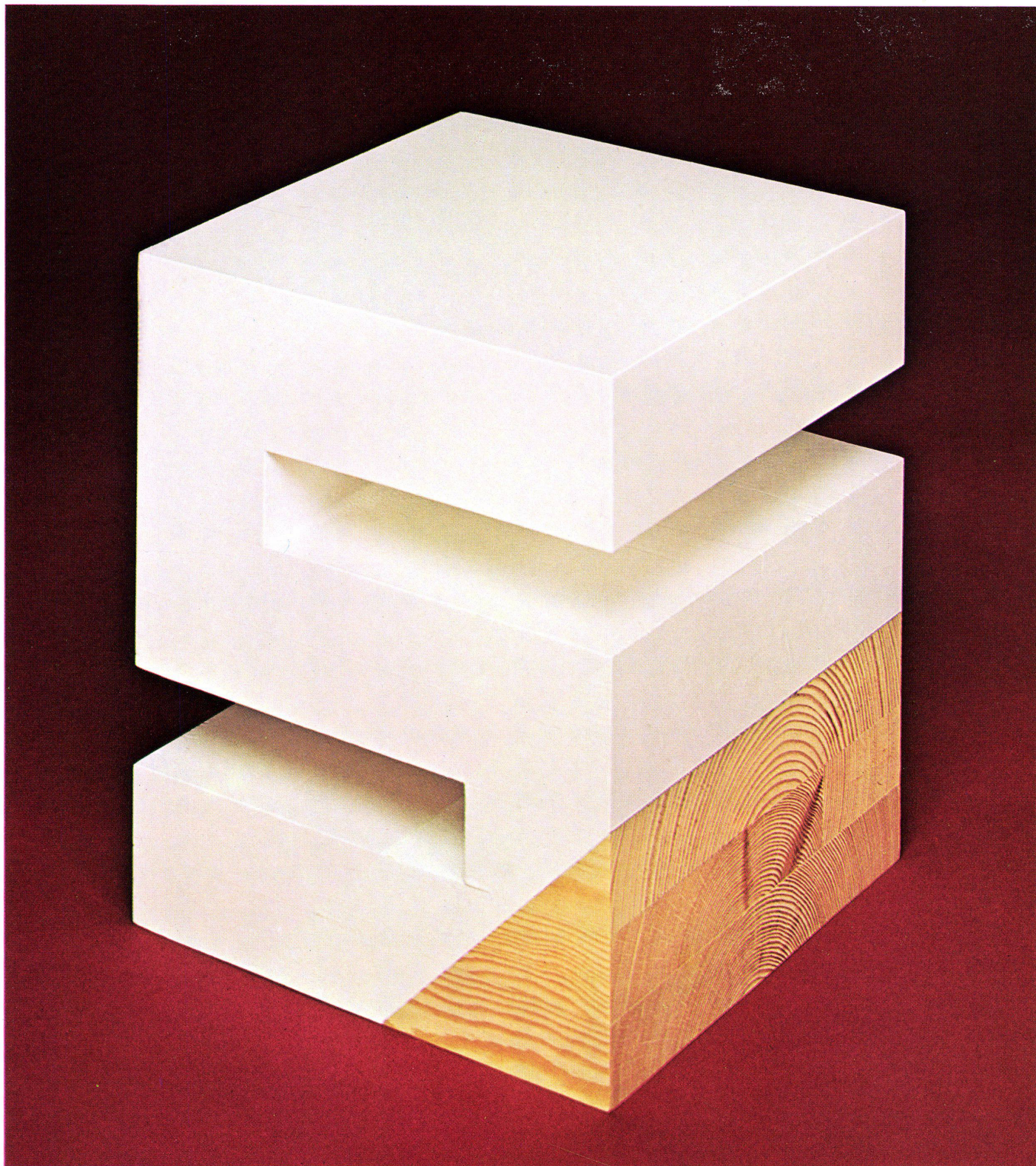
Das Veröffentlichen von Bildern in Print- und Online-Publikationen ist nur mit vorheriger Genehmigung der Rechteinhaber erlaubt. Die systematische Speicherung von Teilen des elektronischen Angebots auf anderen Servern bedarf ebenfalls des schriftlichen Einverständnisses der Rechteinhaber.

### **Haftungsausschluss**

Alle Angaben erfolgen ohne Gewähr für Vollständigkeit oder Richtigkeit. Es wird keine Haftung übernommen für Schäden durch die Verwendung von Informationen aus diesem Online-Angebot oder durch das Fehlen von Informationen. Dies gilt auch für Inhalte Dritter, die über dieses Angebot zugänglich sind.

# Innen Seidenglanz

Strapazierfähiger Seidenglanzlack für Innenarbeiten





## Innen Seidenglanz

### Strapazierfähiger Seidenglanzlack für Innenarbeiten

Sikkens Innen Seidenglanz ist ein gut deckender Lack mit höherem Seidenglanz für Innenanstriche auf Holz, Hartfaserplatten u.s.w. Mit diesem Produkt erzielt man einen vornehmen, sehr dekorativen Seidenglanz, der auch auf grösseren Flächen gleichmässig auftröcknet. Zugleich besitzt Innen Seidenglanz alle günstigen Eigenschaften eines Hochglanzlackes: leichte Verarbeitung, guter Verlauf, gleichmässiges Auftröcknen, ausgezeichnete Abriebfestigkeit ohne Glanzstellen. Innen Seidenglanz lässt sich sowohl im Spritz-Roll- wie im Streichverfahren auftragen.

Nach völliger Durchhärtung ist der Lack besonders abrieb- und kratzfest, sehr strapazierfähig und leicht zu reinigen. Mit Innen Seidenglanz wird jedes Problem der Seidenglanz-lackierung gelöst. Gerade wo die höchsten Ansprüche an die Innendekoration gestellt werden, erzielt man mit Sikkens Innen Seidenglanz die besten Resultate. Aber auch am Neubau gibt es mehr Leistung pro m<sup>2</sup> durch die sehr einfache Verarbeitung.

### Verarbeitung

Normales System (auch auf Fenster innen)

- Grundanstrich mit Sikkens Rubbol Grund bis 10% verdünnt mit Terpentinersatz.
- Spachteln ganzflächig oder beispachteln mit Sikkens Kodrin Spachtel.
- Vorlackierung mit Innen Seidenglanz ca. 15% verdünnt mit Terpentinersatz oder mit Sikkens Innen-Füller.
- Schlusslackierung mit Sikkens Innen Seidenglanz.

Neubau-System (Lohn kostensparend).  
- Abporen auf rohem Holz mit Sikkens

Porenspachtel (porenfüllend abziehen mit breitem Spachtelmesser).

- Zwischenanstrich mit Sikkens Streich-Spritzfüller oder mit Sikkens Airless Füller: stehende Flächen oder auch Türbekleidungen mit Sikkens Pinselfüller.

- Schlusslackierung mit Sikkens Innen Seidenglanz.

Bei Pinselverarbeitung weichen Pinsel oder Flächenstreicher benutzen, satt auftragen, neigt nicht zum Laufen.

### Achtung bei Hartfaserplatten

Diese erhalten oft Paraffin, welcher matte Flecken verursachen kann. Als Grundierung und Isolierung zugleich empfehlen wir hier Sikkens Ekadol.

### Farbtöne

Innen Seidenglanz wird in weiss geliefert. Durch Zugabe von Mischpasten kann jeder gewünschte Pastellton erzielt werden.

Sikkens  
CH-4657 Duliken/Schweiz  
Tel. 062 - 353467



# Sikkens

Export Sassenheim Holland

Giftklasse 5. Warnaufschrift auf Verpackung beachten.

Mehr denn je bedeutet Holz  
gediegene Behausung.

Und immer noch – seit über einem halben Jahrhundert –  
pflegen wir handwerklich  
anspruchsvollen Innenausbau,  
gestalten wir Holz  
zur gefälligen Form.

**LIENHARD  
SOHNE AG**

Innenausbau  
Bauschreinerei  
Möbelschreinerei  
Harmonikaturen  
Holzetuis  
8038 Zürich,  
Albisstrasse 131  
Telefon 01/45 12 90



Direktion der Öffentlichen Bauten  
des Kantons Zürich

HOCHBAUAMT

## Kunstwettbewerb Universität Zürich-Irchel

Das Hochbauamt des Kantons Zürich eröffnet hiermit Ideenwettbewerbe für die künstlerische Gestaltung von 23 Orten an der Universität Zürich-Irchel (1. und 2. Bauetappe).

### Teilnahme:

Teilnahmeberechtigt sind alle Schweizer Künstler im In- und Ausland, wie auch ausländische Künstler, die seit dem 1. Januar 1977 in der Schweiz wohnhaft sind. Mitarbeiter der mit der Ausführung der Universität Zürich-Irchel betrauten Architektur- und Ingenieurbüros sind von einer Teilnahme ausgeschlossen. Bei allfälligen Teilnahmen von Künstlergruppen wird ein von Anfang an bezeichneter Sprecher vorausgesetzt, welcher bei Verhandlungen als Partner auftreten kann.

### Unterlagen:

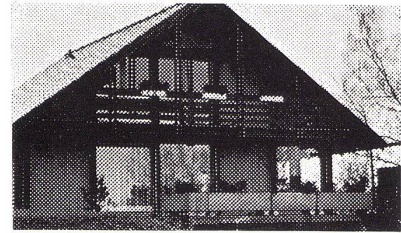
Eine Orientierungsbroschüre (Wettbewerbsprogramm) mit detaillierter Beschreibung der Konzeption und Organisation der Wettbewerbe und dazugehörige Orientierungspläne können ab 15. August 1978 beim Kantonalen Hochbauamt, Abteilung Universitätsbauten, Walcheturm, Büro 505, 8090 Zürich, bezogen werden oder schriftlich angefordert werden.

### Vorgehen:

Ein Baumodell 1:100 wird am 2. Oktober 1978 von 9.00 bis 12.00 Uhr und von 14.00 bis 17.00 Uhr im Sitzungszimmer der ehemaligen Landwirtschaftlichen Schule, Strickhofstrasse 41, 8057 Zürich (Endstation Tram 9 und 10) ausgestellt sein. Gleichzeitig haben die Interessenten die Möglichkeit, die bereits gebaute 1. Etappe zu begehen und sich über die räumlichen Voraussetzungen zu orientieren.

### Anmeldung:

Schriftlich bis zum 13. November 1978 an das Kantonale Hochbauamt, Walchetor, 8090 Zürich, mit dem Vermerk: «Kunstwettbewerb Universität Zürich-Irchel».



## MUSTERHAUS

Besichtigung

Hombrechtikon, ZH, im Wiesental, Lächlerstrasse  
Mi 16.00–19.00 Uhr, Sa 14.00–17.00 Uhr

Adligenswil LU, Klusenstrasse  
Fr 16.00–19.00 Uhr, Sa 14.00–17.00 Uhr

Oberwil, BL, Hafenrainstrasse 16  
Mi 16.00–19.00 Uhr, Sa 14.00–17.00 Uhr

– Wir erstellen Einfamilienhäuser schlüsselfertig zum Pauschalpreis nach Normplänen oder individuell nach Ihren Wünschen.

– Wir erarbeiten Ihnen kostenlos ein Vorprojekt mit Kostenvoranschlag.

– Verlangen Sie Unterlagen oder unverbindliche Beratung.

**büchel  
system  
bau**

|                                  |                |
|----------------------------------|----------------|
| 8600 Dübendorf, Ringstrasse 16   | ☎ 01 821 21 67 |
| 9445 Rebstein, Feldstrasse       | 071 77 18 34   |
| 7000 Chur, Werkstrasse 2         | 081 24 72 42   |
| 6000 Luzern, Postfach 906        | 041 23 30 54   |
| 4053 Basel, Laufenstr. 22        | 061 35 11 44   |
| 1020 Renens, 30, rue de Lausanne | 021 35 88 87   |

«Ich bin für POZZI,  
weil Millionen  
Schweizer  
Quadratmeter  
nicht lügen können.»



**POZZI**  
KUNSTSTOFF-PLATTEN  
Mehrwert für Profis.

Generalimporteur:  
U. Fabian, Wildbachstrasse 39, 8008 Zürich

## Wettbewerbe (ohne Verantwortung der Redaktion)

| Ablieferungs-termin     | Objekt  | Ausschreibende Behörde   | Teilnahmeberechtigt  | Siehe Heft     |
|-------------------------|---|--|--|----------------|
| PW<br>27. November 1978 | Primarschule in Gamprin FL                          | Gemeindeverwaltung von Gamprin FL, vertreten durch die Schulbaukommission. | sind alle Fachleute (Liechtensteiner und Ausländer), die ihren Wohn- und Geschäftssitz seit mindestens 1. Januar 1978 im Fürstentum Liechtenstein haben.           | September 1978 |
| 10. Januar 1979         | Wohnheim für Behinderte in Wettingen                | Stiftung für Behinderte, Wettingen AG                                      | sind alle selbständigen Architekten, die seit dem 1. Januar 1977 im Bezirk Baden Geschäftssitz haben.  | September 1978 |
| 15. Januar 1979         | Alters- und Pflegeheim in Olten                     | Genossenschaft Alters- und Pflegeheim Stadtpark, Olten                     | sind alle selbständigen Architekten, welche seit dem 1. Januar 1977 in den Bezirken Olten - Gösigen - Gäu Wohn- oder Geschäftssitz haben.                          | September 1978 |
| PW<br>23. Januar 1979   | Erholungsanlage Pestalozzipark in Zürich-Altstetten | Der Stadtrat von Zürich  | sind alle in der Schweiz seit mindestens dem 1. Januar 1975 niedergelassenen Gartenarchitekten.  | September 1978 |
| IW<br>26. Januar 1979   | Gemeindezentrum in Rotkreuz ZG                      | Einwohnergemeinde Risch, vertreten durch den Einwohnerrat                  | sind alle Architekten und Planer, die seit dem 1. Januar 1978 im Kanton Zug ihren Wohn- und Geschäftssitz haben, oder in der Gemeinde Risch heimatberechtigt sind. | Oktober 1978   |
| PW<br>21. März 1979     | Kirchgemeindehaus Zollikon ZH                       | Die evangelisch-reformierte Kirchgemeinde Zollikon                         | sind alle Architekten, die in der Gemeinde Zollikon seit 1. Januar 1977 Geschäfts- und/oder Wohnsitz haben, sowie die Architekten mit dem Bürgerrecht von Zollikon | September 1978 |

## Ausstellung

### ArabBuild '78 26. bis 30. November 1978 in Bahrain

Noch nie hat in der arabischen Welt eine so große Spezialausstellung für das Baugewerbe stattgefunden wie ArabBuild '78, die bedeutende Bauausstellung, die im November dieses Jahres in Bahrain abgehalten wird. Die Veranstalter, Arabian Exhibition Management, gaben am 12. Juni 1978 bekannt, daß von den 17 000 Quadratmetern Ausstellungsfläche 85 Prozent bereits vergeben seien, und für den Rest gehen ständig neue Anfragen ein.

Auf der von den zuständigen Ministerien in Bahrain, Saudiarabien und Kuwait unterstützten Ausstellung werden Produkte von über 270 Ausstellern aus 24 Ländern gezeigt. Staatliche und institutionelle Firmengruppen werden aus Grossbritannien, den USA, Kanada, der Republik Irland, der BRD, Finnland, Dänemark, Belgien, Italien, Ghana, Südkorea, Taiwan, Neuseeland, Australien und Indien erwartet, und mit anderen Ländern werden noch Verhandlungen geführt. Private Aussteller aus dem ganzen Mittleren Osten sowie viele weitere europäische und asiatische Länder haben ebenfalls ihre Teilnahme zugesagt. ArabBuild findet im neuen Aus-

stellungszentrum von Bahrain statt, das zur Zeit im Al-Hooradistrikt von Ost-Menama, der Hauptstadt, auf das Ereignis vorbereitet wird. Es wird aus riesigen «Sprung Instant Structures» (Fer-

tigbauten), PVC über Aluminiumbögen bestehen. Weitere Informationen sind erhältlich durch G. A. Dobson, Arabian Exhibition Management, 11 Manchester Square, London, W1M 5AB.

### Photographenliste

Für

Charles Knevitt, London

Hans-Ulrich Gläuser, Walter Schweizer  
Peter Grünert, Daily Star Owerri, Kenting, Reto Miloni

GERUA  
Fingerhuth und Partner

Institut für leichte Flächentragwerke

Frei Otto

Walter Stamm  
Uttam C. Jain  
Heinz Frick

Aus unserem Fabrikationsprogramm

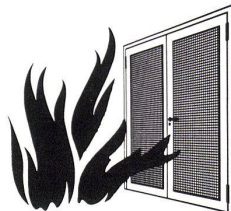
### Brandschutz-Türabschlüsse

unter Verwendung von speziell für uns gefertigten

**forster**

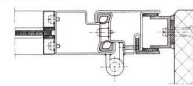
Profilstahlrohren.

### Modell HZ-R

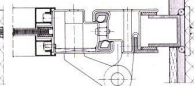


HZ Konstruktionen sind für Metallbauunternehmen in Lizenz erhältlich

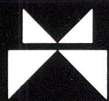
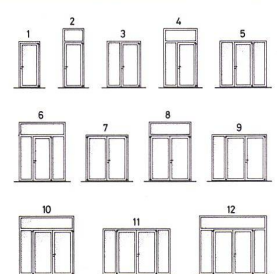
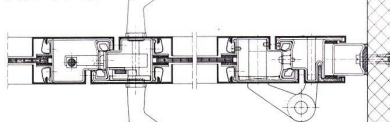
### HZ-R-I



### HZ-R-II



### HZ-R-III



Metallbau  
HZ Konstruktionen  
Profilpresswerk

Gegründet  
1877

**hädrich ag**

8047 Zürich  
Freilagerstrasse 29  
Telefon 01-52 12 52