

Aktualität : dänische Botschaft, London = Ambassade du Danemark à Londres = Danish embassy, London

Autor(en): **[s.n.]**

Objektyp: **Article**

Zeitschrift: **Bauen + Wohnen = Construction + habitation = Building + home :
internationale Zeitschrift**

Band (Jahr): **32 (1978)**

Heft 10: **Sozialbauten - Bauten für Behinderte = Constructions
subventionnées - maisons pour invalides = Subsidized
constructions - housing for the handicapped**

PDF erstellt am: **05.07.2024**

Persistenter Link: <https://doi.org/10.5169/seals-336134>

Nutzungsbedingungen

Die ETH-Bibliothek ist Anbieterin der digitalisierten Zeitschriften. Sie besitzt keine Urheberrechte an den Inhalten der Zeitschriften. Die Rechte liegen in der Regel bei den Herausgebern.

Die auf der Plattform e-periodica veröffentlichten Dokumente stehen für nicht-kommerzielle Zwecke in Lehre und Forschung sowie für die private Nutzung frei zur Verfügung. Einzelne Dateien oder Ausdrucke aus diesem Angebot können zusammen mit diesen Nutzungsbedingungen und den korrekten Herkunftsbezeichnungen weitergegeben werden.

Das Veröffentlichen von Bildern in Print- und Online-Publikationen ist nur mit vorheriger Genehmigung der Rechteinhaber erlaubt. Die systematische Speicherung von Teilen des elektronischen Angebots auf anderen Servern bedarf ebenfalls des schriftlichen Einverständnisses der Rechteinhaber.

Haftungsausschluss

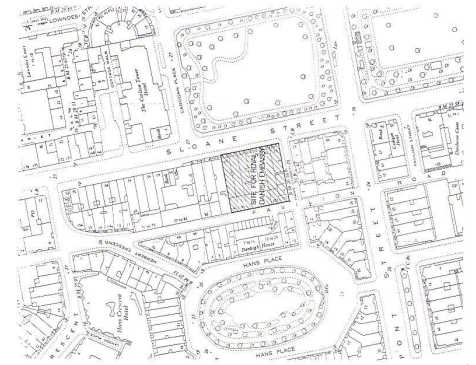
Alle Angaben erfolgen ohne Gewähr für Vollständigkeit oder Richtigkeit. Es wird keine Haftung übernommen für Schäden durch die Verwendung von Informationen aus diesem Online-Angebot oder durch das Fehlen von Informationen. Dies gilt auch für Inhalte Dritter, die über dieses Angebot zugänglich sind.

Dänische Botschaft, London

Ambassade du Danemark à Londres
Danish Embassy, London

Arne Jacobsen/Dissing + Weitling,
Kopenhagen

Projektleiter: Teit Weylandt
Projektleiter (UK): Henrik Mouritzen



Das neue Botschaftsgebäude in der Sloane Street liegt gegenüber des Cadogan Platzes und grenzt im Süden an die Hans Street und im Westen an die Pavilion Road. Das Hauptgebäude entlang der Sloane Street hat sechs Stockwerke und beherbergt die Räume der Botschaft und die Residenz des Botschafters. Entlang der Pavilion Road befindet sich ein zweistöckiger Block mit vier abgeschlossenen Wohnungen, jede mit einem separaten Eingang von der Pavilion Road her. Die Fläche zwischen beiden Gebäuden bildet einen Hof. Am nördlichen Ende ist dieser Hof

durch eine Kantine auf der ersten Stockwerkebene begrenzt, von wo man Zugang hat zu zwei Terrassen im Hof. Der Entwurf des Gebäudes respektiert die Anordnung und den Maßstab der umliegenden Gebäude. Die Höhe des Blockes an der Sloane Street und der Block an der Pavilion Road folgen der Massengliederung der ursprünglichen Terrassengebäude. Die Fassade der beiden oberen Stockwerke des Hauptgebäudes ist von den unteren Stockwerken zurückgesetzt, um die Höhe der umliegenden Gebäude aufzunehmen und gleichzeitig eine Terrasse zu erhalten.

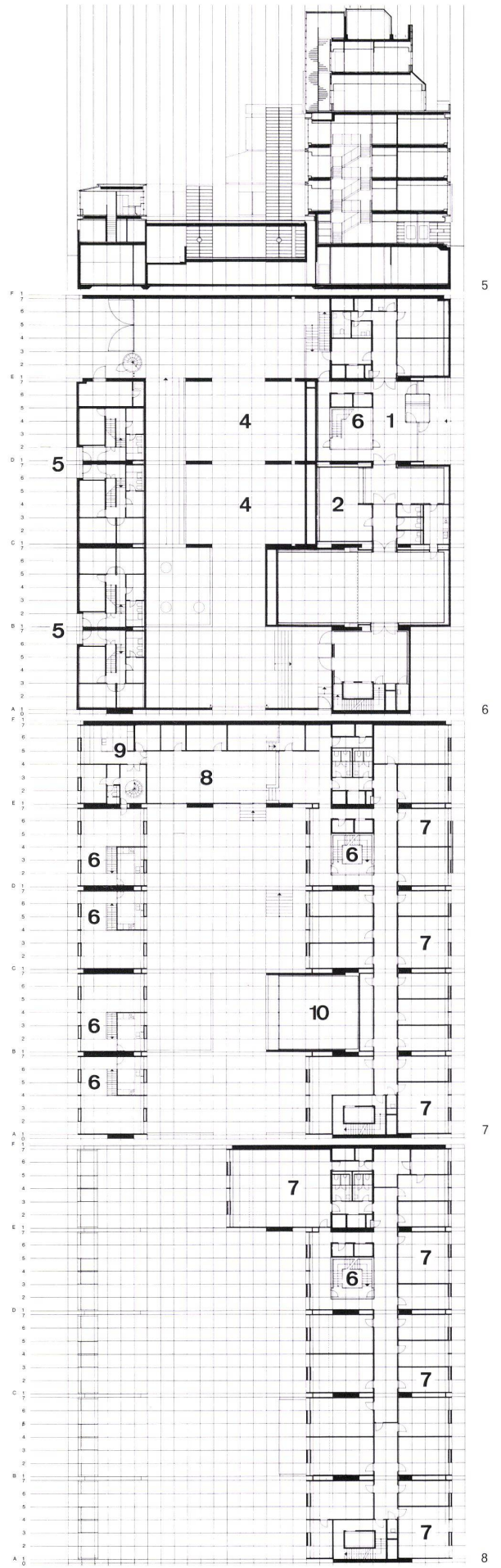
Da auf dem Grundstück früher kleinere Terrassenhäuser standen, wurde die Fassade des Neubaus vertikal in fünf Abschnitte unterteilt, die das Prinzip der alten Trennmauern aufnehmen und das Gebäude zugleich an den Maßstab der anderen Gebäude am Cadogan Place anpassen.



3



4



8

1
Lageplan.
Plan de situation.
Site plan.

2
Gesamtansicht von der Sloane Street mit Haupteingang.
L'ensemble vu de la Sloane Street avec entrée principale.
General view from Sloane Street with main entrance.

3
Rückansicht von der Hans Street. Links der zweigeschossige Teil mit den Wohnungen, die die Höhe der umgebenden Bebauung aufnehmen.
Le front arrière côté Hans Street. A gauche, l'aile à deux niveaux contenant les logements qui reprend les hauteurs des édifices voisins.
Rear view from Hans Street. Left, the two-storey part with the flats at the same height as that of the surrounding housing.

4
Sloane-Street-Ansicht mit Haupteingang.
La façade côté Sloane Street avec l'entrée principale.
Elevation view of Sloane Street face with main entrance.

5
Querschnitt 1:600.
Coupe transversale.
Cross-section.

6
Grundriß Erdgeschoß 1:600.
Plan du rez-de-chaussée.
Plan of ground floor.

7
Grundriß 1. Obergeschoß 1:600.
Plan du 1er étage.
Plan of 1st floor.

8
Grundriß 2. Obergeschoß 1:600.
Plan du 2ème étage.
Plan of 2nd floor.

9
Schnitt 1:600.
Coupe.
Section.

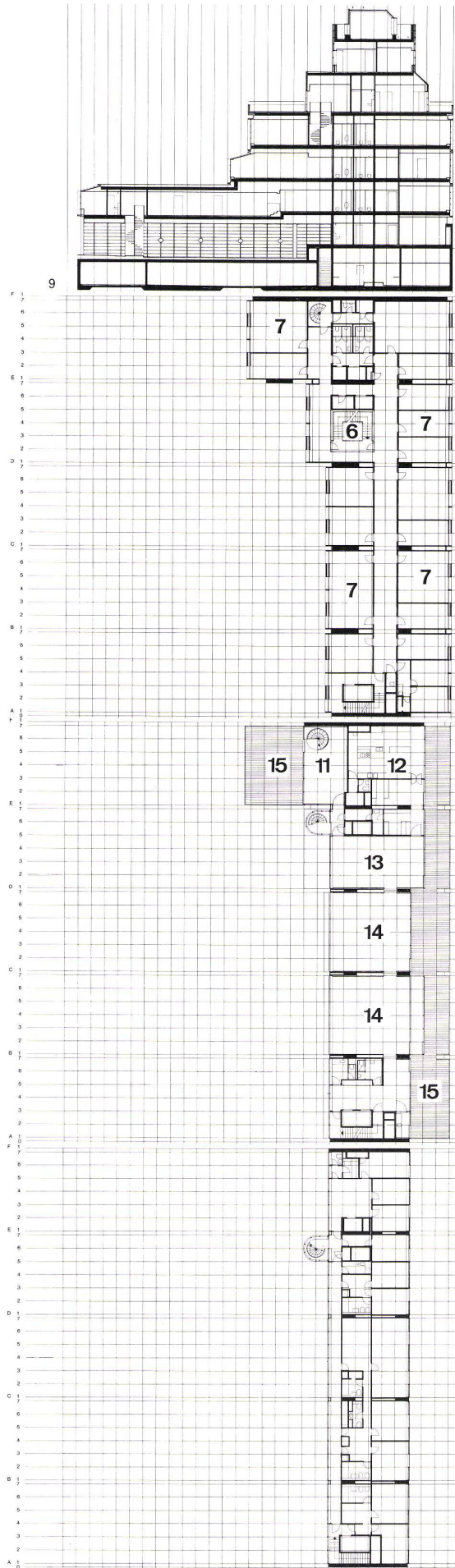
10
3. Obergeschoß 1:600.
3ème étage.
3rd floor.

11
4. Obergeschoß 1:600.
4ème étage.
4th floor.

12
5. Obergeschoß 1:600.
5ème étage.
5th floor.

6-8, 10-12

- 1 Haupteingang / Entrée principale / Main entrance
- 2 Visa-Abteilung / Département des visas / Visa department
- 3 Ausstellungshalle / Halle d'exposition / Exhibition hall
- 4 Überdeckter Parkplatz / Parking couvert / Covered car park
- 5 Wohnungen / Logements / Flats
- 6 Haupttreppenhaus / Cage d'escalier principale / Main stairwell
- 7 Büroraum / Bureau / Office
- 8 Kantine / Cantine / Canteen
- 9 Küche / Cuisine / Kitchen
- 10 Luftraum / Vide / Air space
- 11-16 Residenz des Botschafters / Résidence de l'ambassadeur / Ambassador's residence
- 11 Studio
- 12 Küche / Cuisine / Kitchen
- 13 Eßraum / Salle à manger / Dining-room
- 14 Wohnraum / Salle de séjour / Living-room
- 15 Terrasse / Terrace
- 16 Wohn- und Schlafraum / Salle de séjour et chambre / Living-bedroom



Le nouvel édifice de l'ambassade situé Sloane Street est implanté en face de la Place Cadogan et en contiguïté directe à la Hans Street au sud et à la Pavilion Road vers l'ouest.

Le volume principal, le long de la Sloane Street, se développe sur six étages; il abrite les locaux de l'ambassade et la résidence de l'ambassadeur. Le long de la Pavilion Road, on trouve un volume à deux niveaux contenant quatre logements, chacun disposant d'une entrée séparée sur la Pavilion Road. L'espace entre les deux volumes est occupé par une cour. Côté nord, cette cour est limitée par une cantine aménagée au 1er niveau, à partir de laquelle on accède à deux terrasses donnant sur la cour.

Le projet du bâtiment respecte l'ordonnance et l'échelle des volumes environnants. En hauteur, l'édifice de la Sloane Street ainsi que celui de la Pavilion Road s'adaptent aux masses des bâtiments voisins avec leurs étages en retrait.

The new Embassy building in Sloane Street faces Cadogan Place and is bounded to the south by Hans Street and to the west by Pavilion Road.

The main building along Sloane Street is six storeys high and contains the Chancellery and the Ambassador's Residence.

Along Pavilion Road is a two storey block with four self-contained flats each with a separate entrance from Pavilion Road.

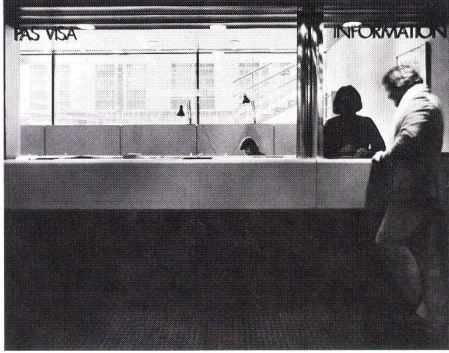
The area between the two buildings forms a courtyard. At the northern end this courtyard is enclosed by a canteen at first floor level from which there is access to 2 terraces in the yard.

The design of the building respects general arrangement and scale of the adjacent buildings.

The heights of the block facing Sloane Street and the Pavilion Road block follow the bulk of the original terraced buildings and the mews houses at the rear.

The facade of the two upper floors of the main building is set back from the lower floors to respect the parapet height of the adjacent buildings and forming a balcony.

13
Schalter zur Visa-Abteilung.
Guichet du département visas.
Window of visa department.



13



14

15
Haupttreppenhaus. Das Treppenhaus ist umgeben
mit einer Stahlrahmenkonstruktion, ausgefüllt mit
Drahtglas.

Cage d'escalier principale. La cage d'escalier
consiste en une ossature en cadres d'acier remplis de
verre armé.

Main stairwell. The stairwell is enclosed by a steel-
frame construction fitted with wire-reinforced glazing.

16
Haupteingang an der Sloane Street.
L'entrée principale côté Sloane Street.
Main entrance on Sloane Street.



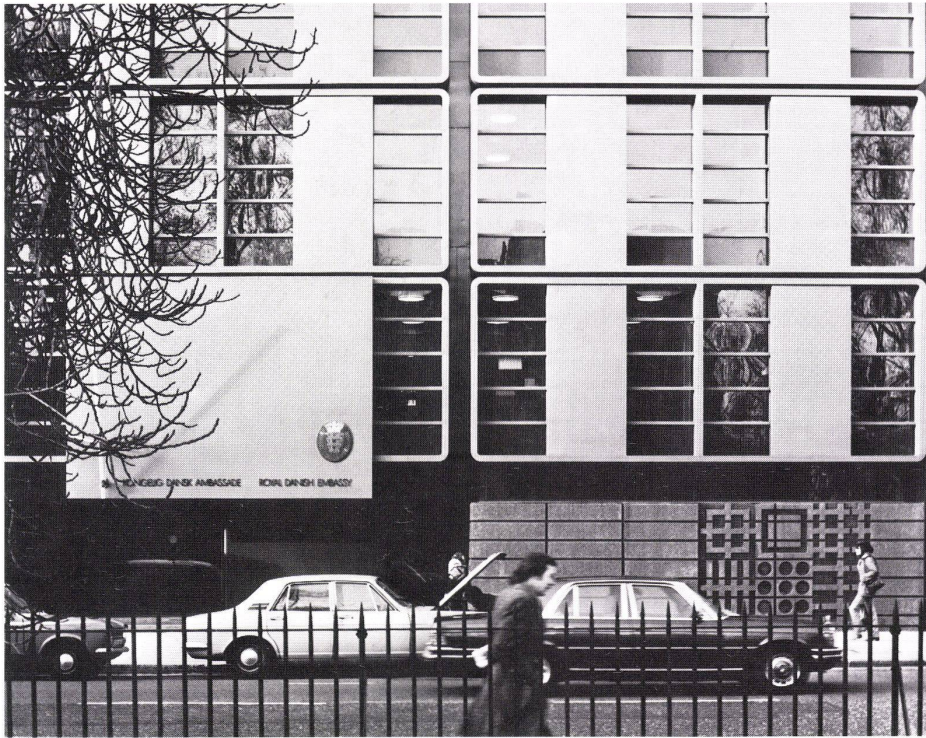
15

17
Terrasse vor der Botschafterwohnung.
Terrasse prolongeant la résidence de l'ambassadeur.
Terrace in front of the Ambassador's residence.

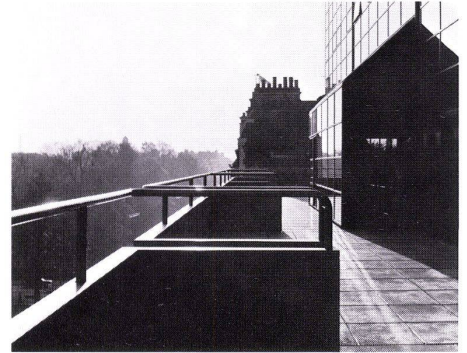
Innenhof. Rechts der zweigeschossige Ausstellungs-
raum.

Cour intérieure. A droite la salle d'exposition à deux
niveaux.

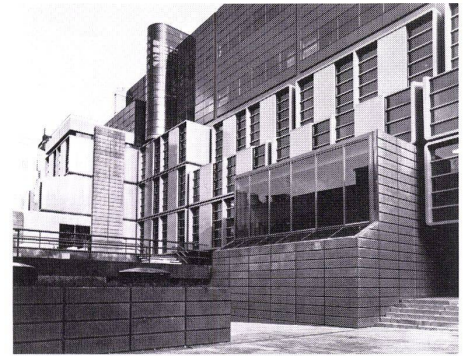
Interior courtyard. Right, the two-storey exhibition
room.



16



17



18